


Поисковые системы

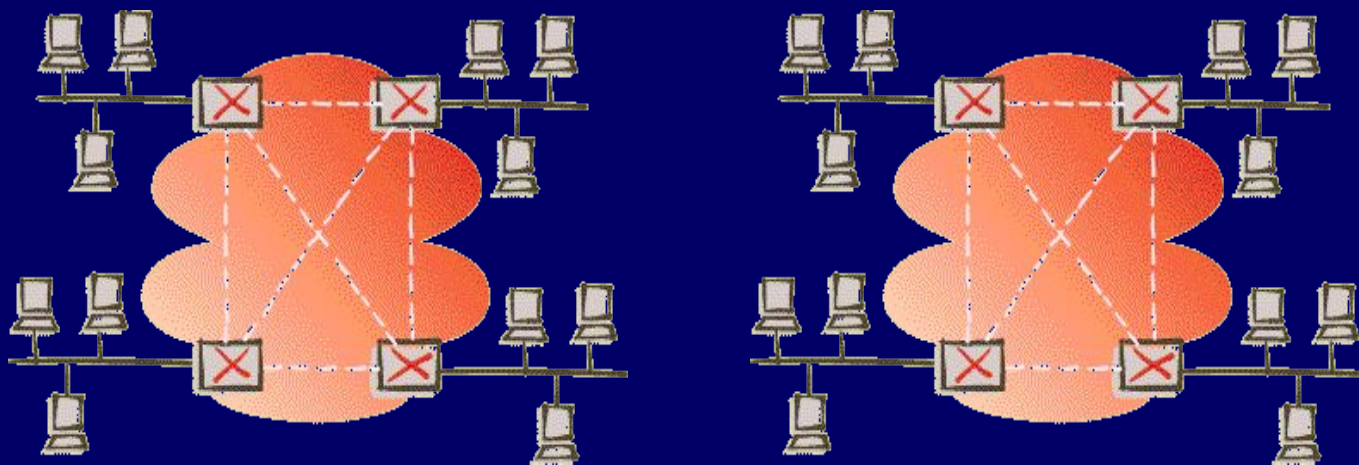
Internet



Содержание

- Необходимость поисковых систем
- Определение поисковых систем
- Виды поисковых систем
- Организация поиска
- * Выбор поисковой системы
- Работа с поисковой системой
- Ограничение зоны поиска

Необходимость использования



Вся информация в Internet сосредоточено на серверах, а их количество огромно! Без специальных средств ориентировка в этом гигантском объеме информации просто невозможна. Решают эту проблему поисковые системы.



Поисковые системы

- серверы, которые на запрос пользователя выдают список гиперссылок на Web-страницы, на которых имеется или упоминается искомая информация



Виды поисковых систем

Каталоги

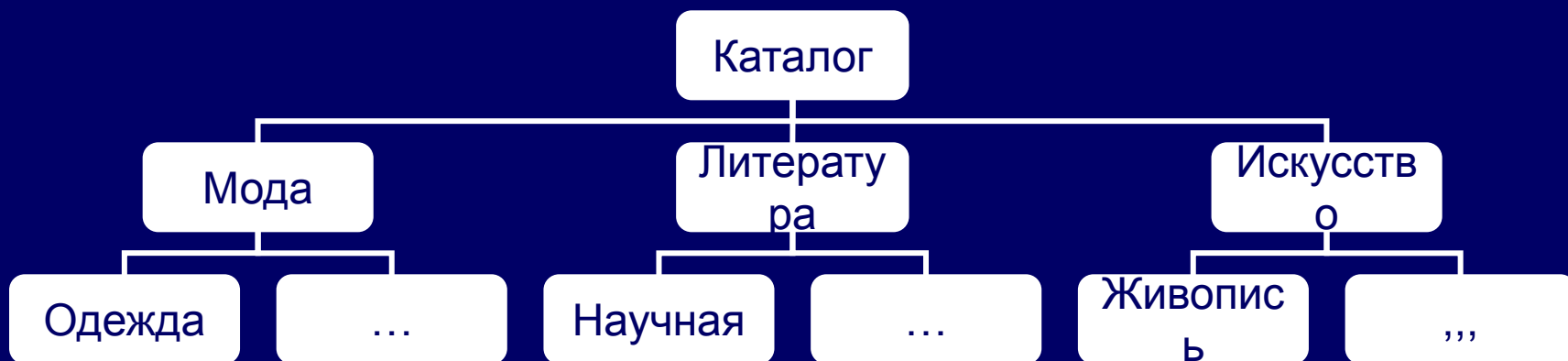
хранят информацию,
которую им
предоставляют
сервера по
специальным
формам

Индексы

системы,
использующие
контекстный поиск
по ключевым
словам, введенных
пользователем

Каталоги

Информация в каталогах разбита на классы как в обычной библиотеке. Каталоги составляются людьми, профессионально занимающимися исследованием Интернета с отнесением каждого ресурса Интернета к определенной рубрике.





Каталоги

Недостатки

- ❑ Человек, составляющий каталог, просто не в состоянии провести поиск по всему Интернету
- ❑ Может отсутствовать информация, появившаяся в Интернете недавно

Достоинства

- ❑ Покажут ресурсы относящиеся именно к данной тематике
- ❑ Позволяют быстро проводить поиск по наиболее частым запросам





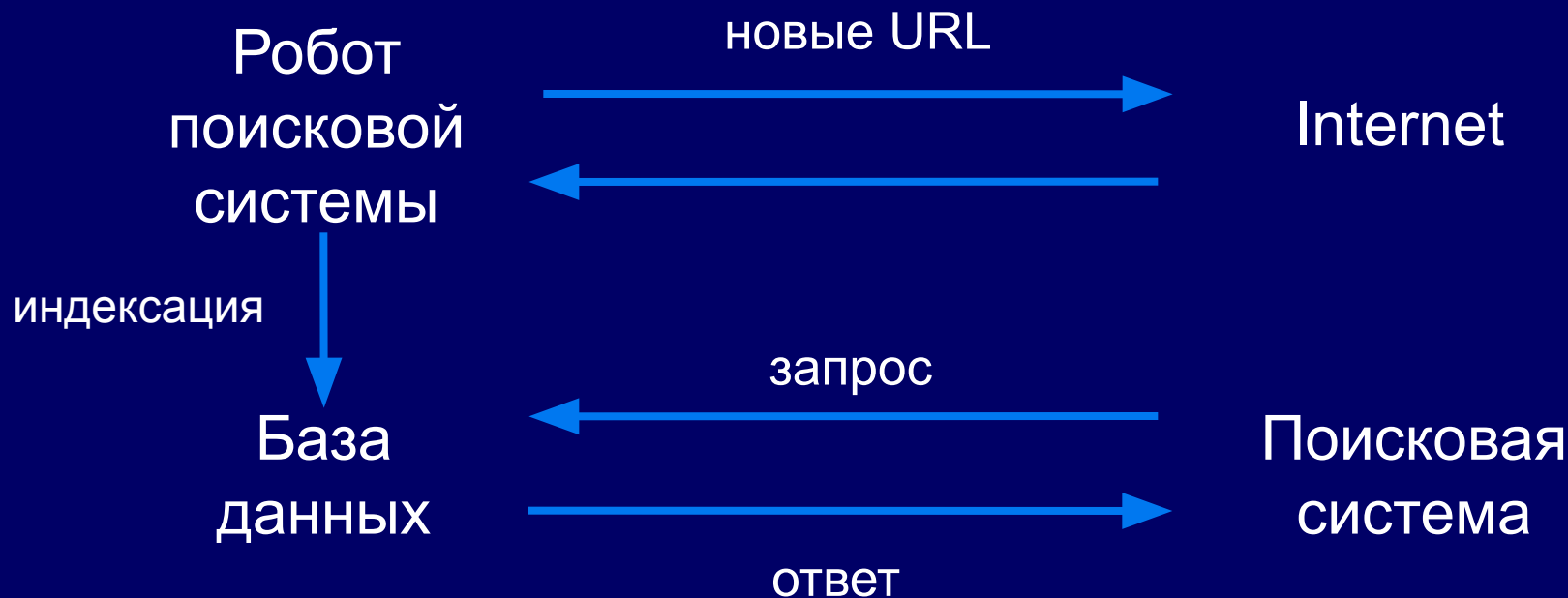
Каталоги

- www.ulitka.ru
- www.stars.ru
- www.ru
- www.search.ru
- www.pingwin.ru



*Индексы

Поисковый робот такой системы ежедневно «прочесывает» сеть Internet, отыскивает новые адреса, посещает старые и индексирует их содержимое, внося в свою базу данных.





Индексы

Недостатки

- Огромное количество ссылок, появляющихся в результате поиска
- Поиск информации производится только в начале документов

Достоинства

- Позволяют произвести оперативный поиск свежей информации
- Возможно ограничение зоны поиска в соответствии с запросом пользователя





Индексы

- www.aport.ru
- www.rambler.ru
- www.yahoo.ru
- www.yandex.ru
- www.google.ru



*Организация поиска





*Выбор поисковой системы

При поиске важно учитывать:

- Полноту (ничего не потеряно)
- Точность (не найдено ничего лишнего)
- Скорость обхода
- Актуальность ссылок
- Качество поиска
- Скорость поиска

- Работа с языком запросов

Работа с поисковой системой

Пример: горящие путевки на Мальту

Я ищу:

Везде Каталог Новости Маркет Энциклопедии Картинки

- В *поле запроса* ввести слова запроса
- Указать при необходимости *зону поиска*
- Нажать кнопку *Найти*

Ограничение зоны поиска

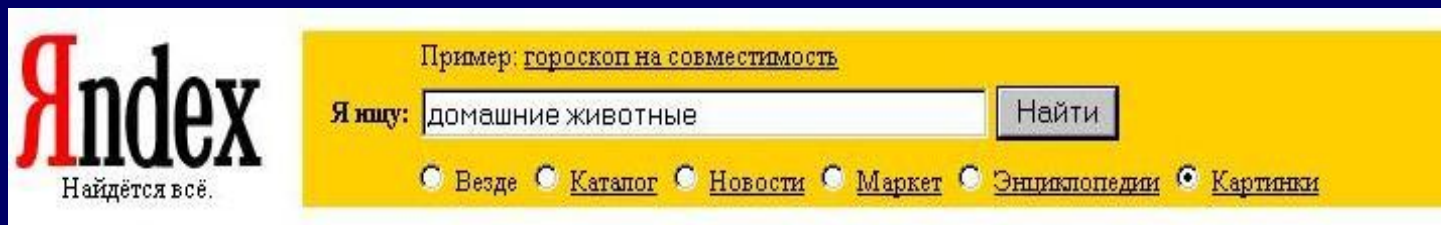
Выбор зоны поиска

Поиск в найденном

Составление сложных запросов



Выбор зоны поиска

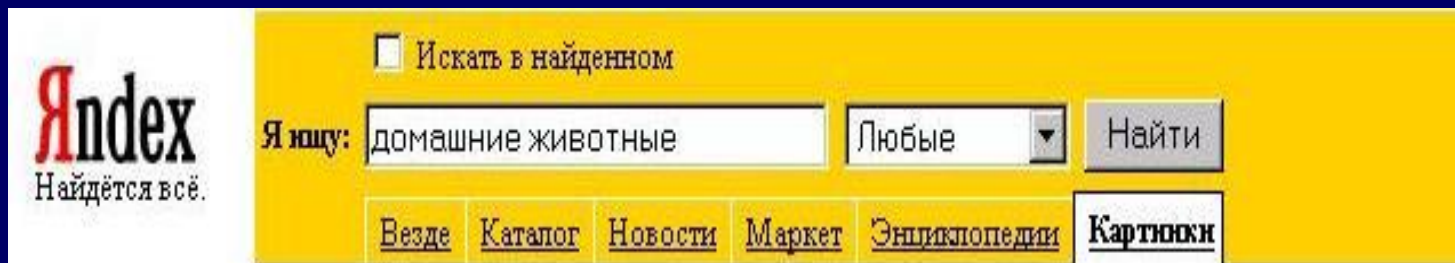


The screenshot shows the Yandex search interface. On the left is the Yandex logo with the tagline "Найдётся всё.". To the right is a yellow search bar with the text "Пример: гороскоп на совместимость" above it. The search input field contains "домашние животные" and a "Найти" button is to its right. Below the search bar are several radio buttons for search categories: "Везде", "Каталог", "Новости", "Маркет", "Энциклопедии", and "Картинки". The "Картинки" option is selected.

- В *поле запроса* ввести слова запроса
- Указать *зону поиска*
- Нажать кнопку *Найти*



Поиск в найденном



The screenshot shows the Yandex search interface. On the left is the Yandex logo with the tagline 'Найдётся всё.'. To the right, there is a yellow search bar area. At the top of this area is a checkbox labeled 'Искать в найденном'. Below it, the search query 'Я ищу: домашние животные' is entered in a text field. To the right of the text field is a dropdown menu currently showing 'Любые'. Further right is a 'Найти' button. Below the search bar, there are several navigation links: 'Везде', 'Каталог', 'Новости', 'Маркет', 'Энциклопедии', and 'Картинки'.

- В *поле запроса* ввести первую зону поиска
- После получения ответа от поисковой системы ввести вторую (меньшую) зону поиска
- Поставить флажок *Искать в найденном*
- Нажать кнопку *Найти*





Составление сложных запросов

Оператор	Пример
И	Логическое И обычно опускается: ранние и сорта = ранние сорта
ИЛИ	Розы или тюльпаны
НЕ	Цветы не розы
“”	Поиск по словосочетанию “яблоки на снегу”
()	Порядок действия логических операторов: (качественный или быстрый) поиск
*	Произвольное число букв в конце слова: зелен*

