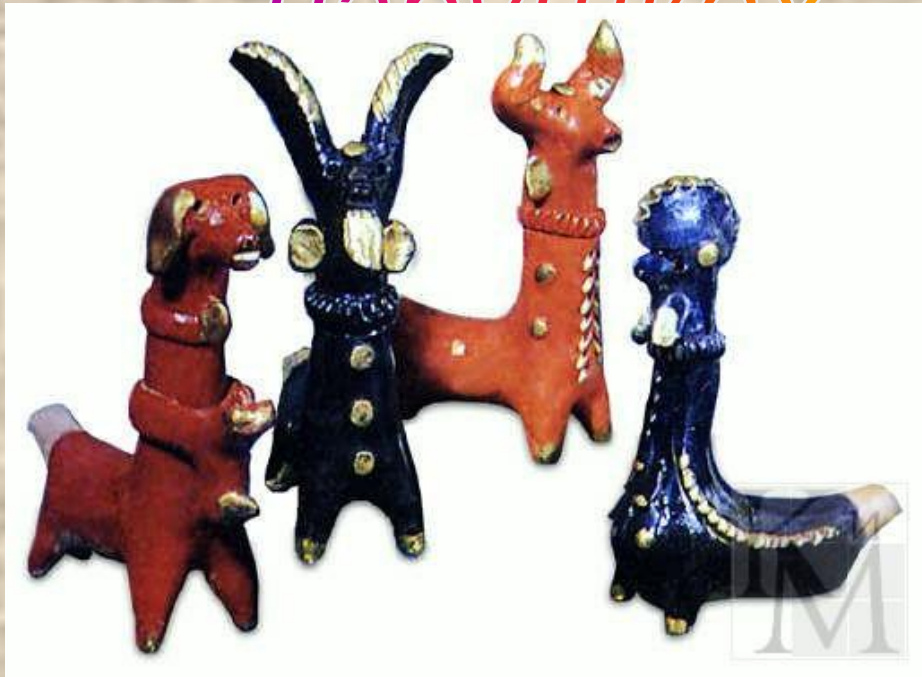




Традиционные образы
в современных народных
шаржированных



Вспомните в образы глиняных народных игрушек, найдите отличительные черты в форме и росписи игрушек.

1 ряд – изучи текст в учебнике страницы 60 -63

2 ряд – изучи текст в учебнике страницы 60, 64

3 ряд - изучи текст в учебнике страницы 60,65



Народные промыслы

Деревня Филимоново в Тульской области.

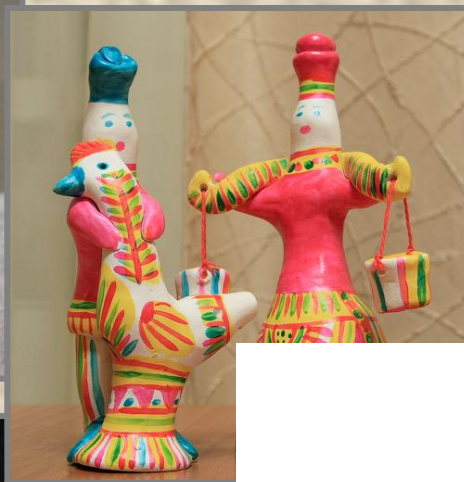
Филимоновская игрушка

Отличительные черты:

- вытянутые пропорции
- мягкие очертания форм
- выглядят стройными , изящными
- игрушки почти всегда со свистком

Любимые цвета:

малиново-красный, желтый и
изумрудно-зеленый



Народные промыслы

Каргопольская игрушка

Ее родина – Русский Север,
Каргопольский район
Архангельской области.

Отличительные черты:

Приземистые фигурки людей и животных

Расписаны:

в ярких или приглушенных тонах, они отличаются простыми и ясными узорами

на поверхности фигурок наведены древние символы солнца – большие огненно-красные круги, кресты, кольца, а также мотивы зерен, хлебных колосьев и веточек растений.



Народные промыслы

Дымковская игрушка

Родилась она в Дымковской слободе, которая находилась неподалеку от города Вятки (ныне Киров)

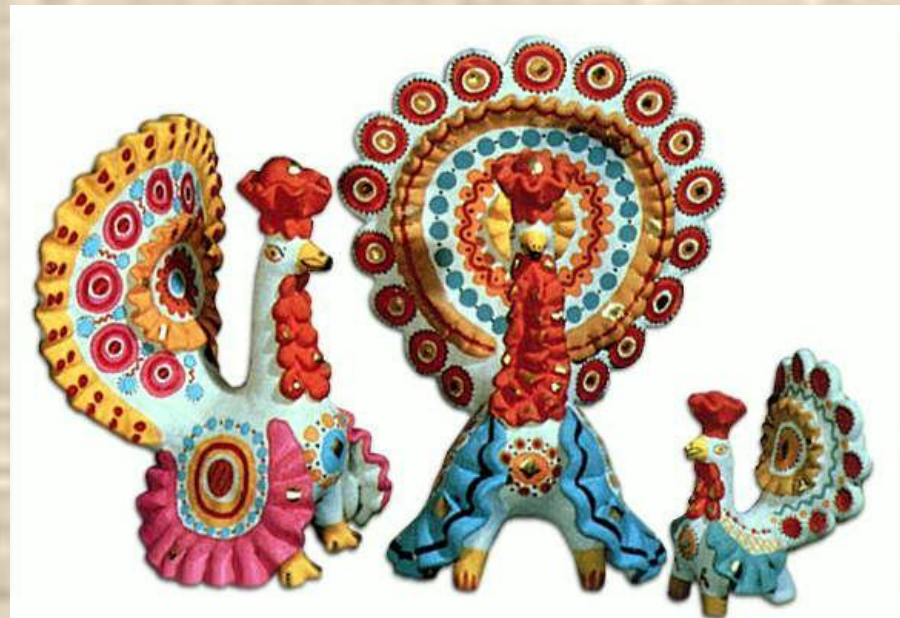


Отличительные черты:

силуэт отличается плавностью и округлостью
множество лепных деталей: косички, жгуты, воланы

Украшение:

- мастерицы белили фигурки мелом, разведенным на молоке
- элементы орнамента: круги, овалы, клетки, полосы, точки
- яркие цвета дополняют мягкими, приглушенными: голубым, розовым, оранжевым, коричневым



Приведи в соответствие:

Дымковская игрушка

Филимоновская игрушка

Каргопольская игрушка



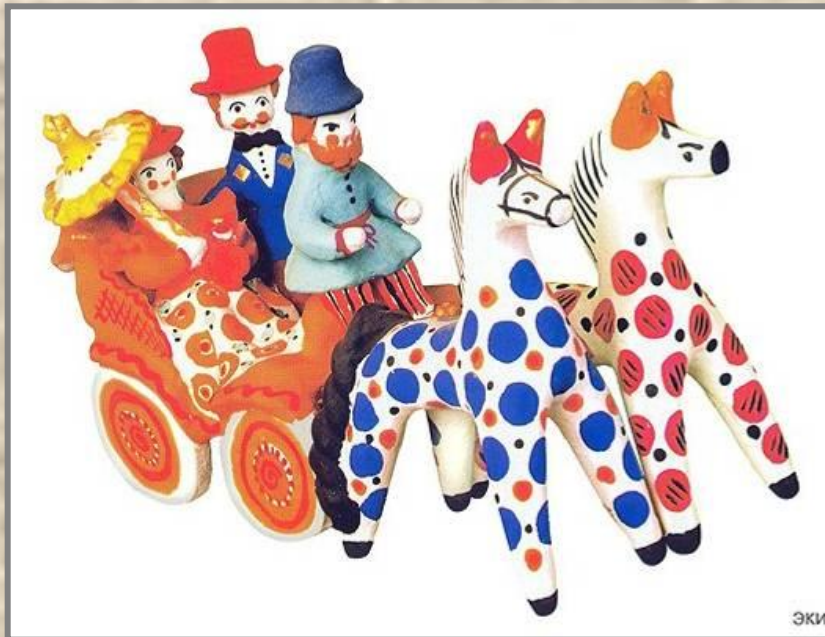
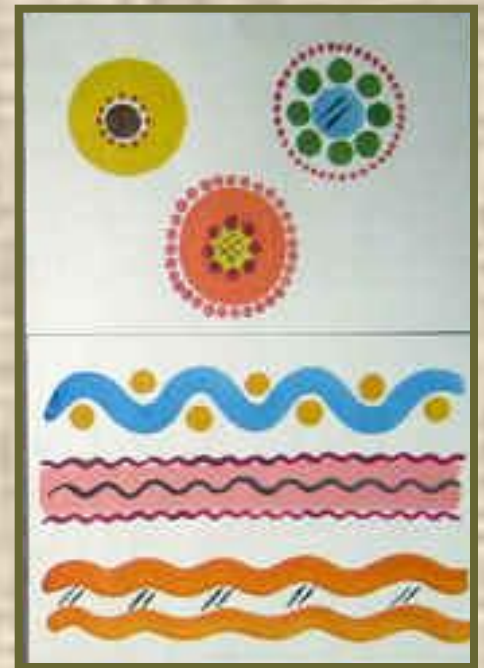
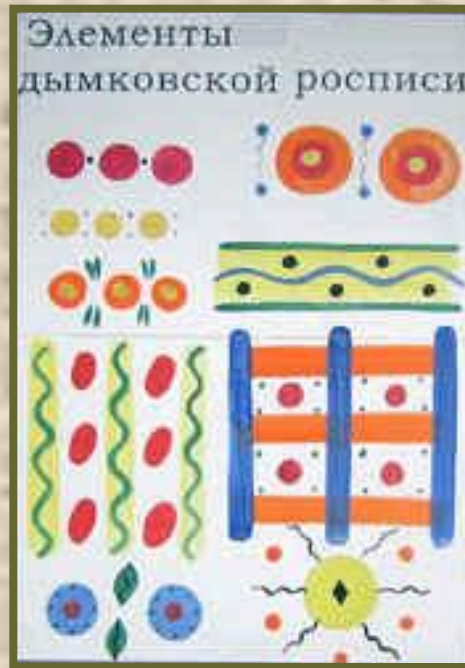
1



2



3



Домашнее задание

- Повторить стр. 60-66
- Принести пластилин, стеки, дощечку для лепки, баночку, муку, белую гуашь, КИСТИ

