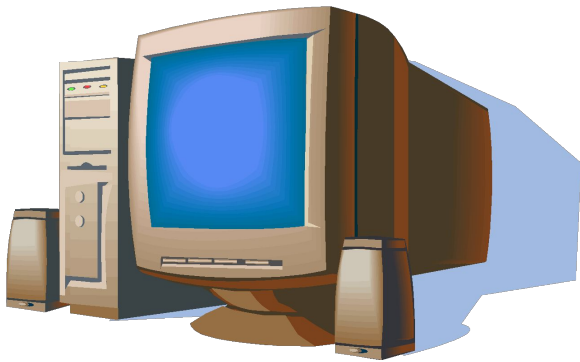


ГИПОТЕЗА

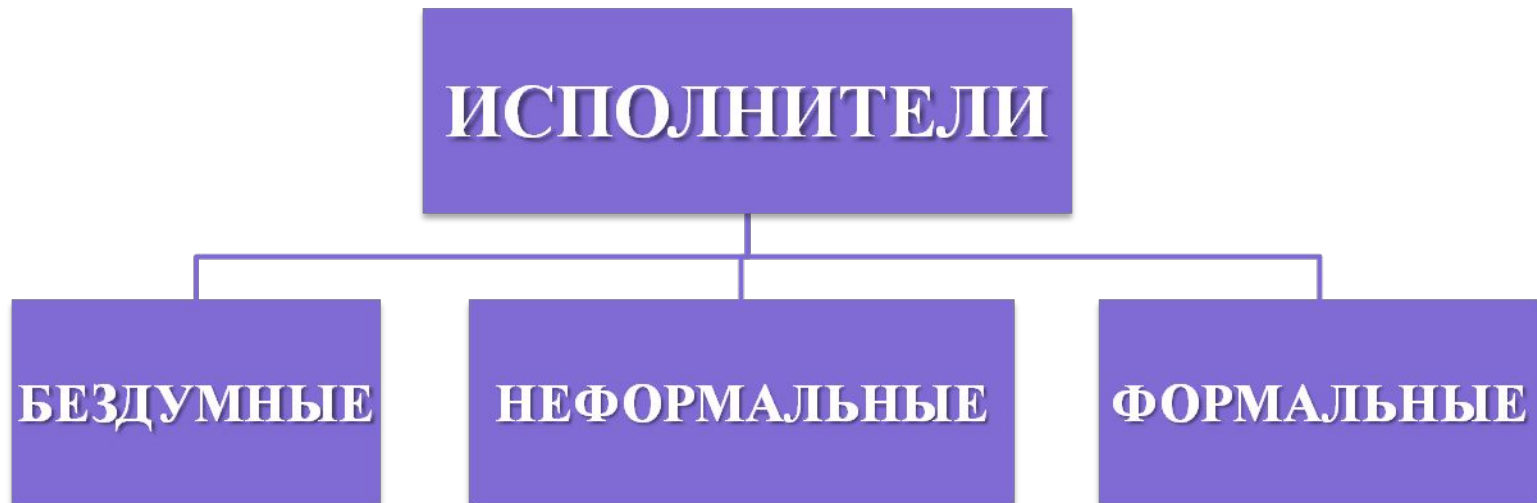
**Мы предполагаем, что исполнителями могут быть и люди, животные и роботы, компьютеры.
То есть исполнители – это и кто и что!**



далее

ИСПОЛНИТЕЛЬ

«Исполнитель – объект, который выполняет алгоритм». Из определения ещё не очень понятно, что это за объект? Но мы узнали какие бывают исполнители.



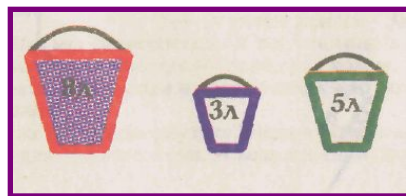
далее

ЧТО УМЕЮТ ИСПОЛНИТЕЛИ?

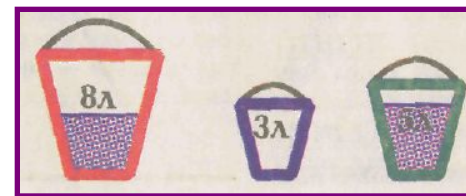
- солдаты в армии, выполняют приказы старших по званию;
- собака выполняет команды хозяина;
- животные в цирке подчиняются требованиям дрессировщика;
- робот, работающий в космосе, выполняет команды, поступающие из центра управления полетами;
- летчик точно выполняет распоряжения диспетчера аэропорта.

Можно ли запутать исполнителя?

МОЖНО ЛИ ЗАПУТАТЬ ИСПОЛНИТЕЛЯ?



Составьте алгоритм:



«Из 8 литрового ведра, используя 3-литровое перелить ровно 4 литра кваса в 5-литровое ведро?»»

**Попробуйте предложить своим питомцам
последовательных команд:**

**«Рядом», «Ко мне», «Спать», «Прыгать», «Лаять»,
«Вилять хвостом», «Лови момент».**

Все ли команды выполнит Ваша собака?

