



**«ЕЛЕУГЕОЛОГИЯ» АҚ**

**«Адал істің жалғасы бар!»**

# КОМПАНИЯ ТУРАЛЫ

- Атауы: "ЕлеуГеология" Акционерлік қоғамы
- Құрылған уақыты: 11 қаңтар 2017 ж
- Кен орны: Солтүстік Қарамұрын
- Кен орын орналасқан жер: ҚР, Қызылорда облысы, Шиелі ауданы
- Пайдалы қазба түрі: Уран
- Құрылтайшылар: "NURCHROME" АҚ, "AZ Expros" АҚ
- Мекен жайы: ҚР, Алматы қаласы, Әл-Фараби даңғылы 77

# КОМПАНИЯ МАҚСАТЫ

- ҚР экономикасын дамыту
- Жергілікті халықты жұмыспен қамту
- ҚР уран шикізат қорын байыту
- Компания қызметінің тиімділігін арттыру
- Бәсекелестікке қабілетті компания болу

# КОМПАНИЯ ҚЫЗМЕТЫ

- Бұрғылау жұмыстыры
- геологиялық барлау
- табиғи уранды және U3O8 уранның тотық-шала тотығын өндіру
- уран гексафторидін (өндірістік қуаттарға қолжетімділік) конверсиялау және өндіру
- уран өнімдерін реконверсиялау
- уран өнімдерін байыту және өндіру
- ядролық отынның компоненттерін фабрикациялау және өндіру
- сирек кездесетін және сирекжерлік металлдарды (Ta, Be, Nb) өндіру

# ҚАРАМҰРЫҢ КЕНОРНЫ

- Солтүстік Қарамұрын кенорны Қызылорда облысының Шиелі ауданының аумағында орналасқан және Сырдария уран кенді аймағына кіреді.
- Солтүстік Қарамұрын кенорнына ең жақын орналасқан ірі елді мекендерден-Ташкент-Самара тас жолының бойында орналасқан облыс орталықтары Қызылорда қаласы (130 км) және Шымкент қаласы (350 км); аудан орталықтары-Жаңақорған (50 км), Түркістан (150 км); кен поселкелері – Шалқия (65 км), Кентау (100 км), Шиелі (0,5 км). Ең жақын темір жол стансасы Шиелі 4 км қашықтықта орналасқан

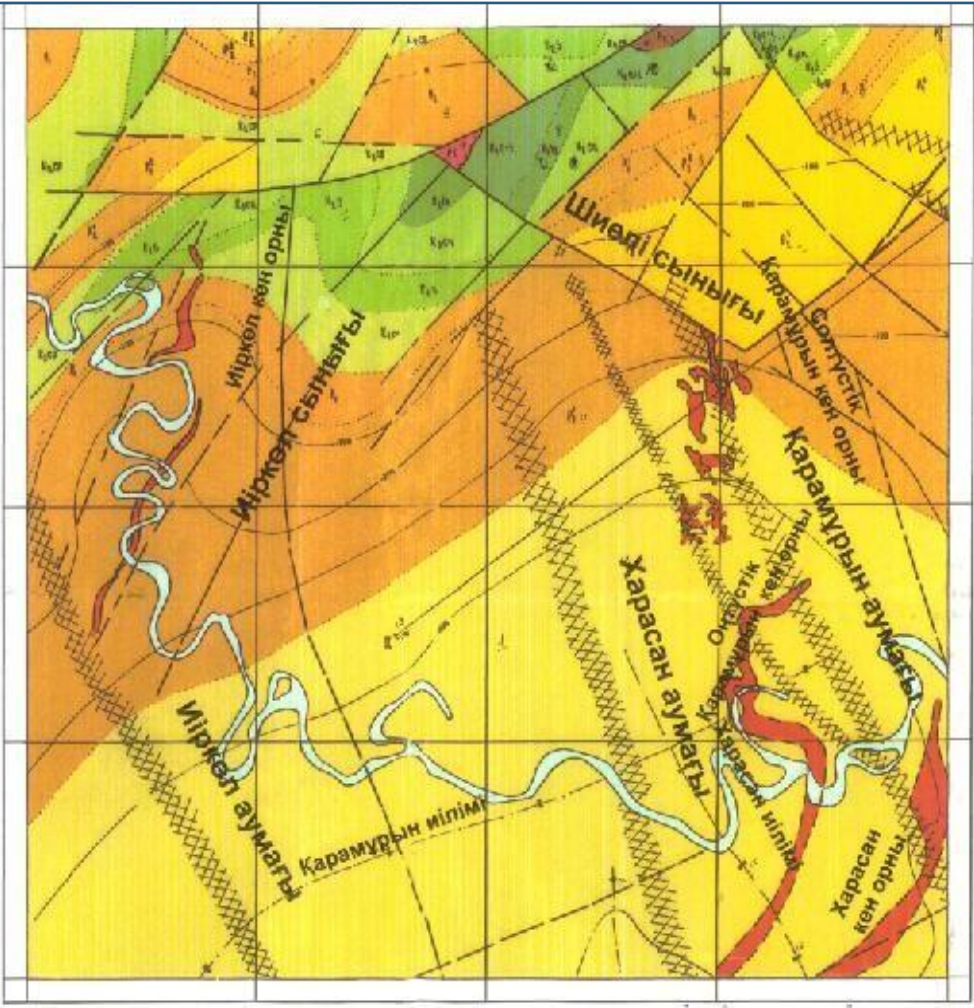


# КЫЗЫЛОРДИНСКАЯ

# ОБЛАСТЬ

# ГЕОГРАФИЯЛЫҚ КАРТАСЫ





	Мшоран. Қызыл құмалташ.
	Жоғары сарыен. Жасыл сар.
	Ортаңғы сарыен. Мергел сар қояыр сар.
	Төменгі сарыен.
	Сұз сар плауызанитті кен қабатпен.
	Талапосыл. Сілтас, доломит тиле.
	Сар-яқ. Қызыл қызыл тас және құмтас.
	Қаптаң.
	Құмтас. Құл, сар, сары. қызыл. қызыл тас.
	Сәтқан. Қуыршықтас. Құл. құмтас. сұрары. ақыл. құмалташ.
	Қызық. Қызыл сарыен. Құл. құмтас. сұрары. ақыл. құмалташ.
	Жоғары тұрән. Жылтыр-сұз құм. сұз құмалташ қабаны.
	Төменгі тұрән-сәтқан. құрдал. құмтас. сұз. қызыл құмалташ.
	Ортаңғы дөңес және ащылары белгілі. Қол тастары. қара құмтасы.
	Палеозой. Қоңалды ірмелі.
	Ортаңғы радиальды және спиральды шектері.
	Негізгі платформалы құрылым осьтері.
	Вулкандық интрузиялық.
	Қы-й радиальды және спиральды осьтердің айналуы.
	Реликтанды ақиыңтары.
	Уланған кендері. бағанасы кендітуші сарыен.
	Қызыл сарыен.
	Қорғаныс қозғалысының түйісуі.

II - II сызығы бойынша геологиялық қима

Масштаб: гор. 1:100000  
вер. 1:200000

# ГЕОЛОГИЯЛЫҚ КАРТАСЫ

- Қазақстанда уранның табиғиын әлемдік базарда мүмкіндігін бағалай отырып, оның минералды – шиказат базасының құрлымы жылдам басымдылық етеді.
- Қазақстан өзінің кең аумағымен және ең бастысы, жер қабығының әр түрлі геологиялық құрлуы басқа, әлем аймақтарында әр түрлі геолого – генетикалық уран кен орнының түрі кең тарауымен ерекше орын алады.



**PAXMIET!!!**