

Выпускная квалификационная
разработана на тему:
Строительство детского сада на 120
мест в г. Кисловодске с разработкой
мероприятий по его эксплуатации

Выполнил студент

Группы П-СТР-б-о-151

Сарьяди А.Р.

Руководитель проекта:

Профессор, к.т.н. Сидякин П.А.

2019 г.



Экспликация зданий и сооружений

Номер по плану	Наименование	Конфигурация здания
1	Детский сад на 100 мест	Прямоуг.
2	Техобъект вкл. 1-А	Прямоуг.
3	Техобъект вкл. 1-Б	Прямоуг.
4	Объект физкультурно-спортивный	Прямоуг.
5	Газовый котельная вкл. 1-В	Прямоуг.
6	Газовый котельная вкл. 1-Г	Прямоуг.
7	Подземный гараж для авто на 100 мест	Прямоуг.
8	Площадка для хранения техники	Прямоуг.
9	Трансформаторная подстанция	Прямоуг.
10	Благоустройство территории	Прямоуг.
11	Благоустройство территории	Прямоуг.
12	Металлическая труба для отбора проб воды	Прямоуг.
13	Наружное теплоточное ограждение	Прямоуг.
14	Канализационная труба 125 мм	Прямоуг.
15	Воздушные теплоточные шланги 4.5м (2шт.)	Прямоуг.
16	ДТЧ	Прямоуг.

Ведомость прощуров, дорожек и площадок

Поз.	Наименование	Тип	Площадь, кв. м
В дорожном участке			
1	Площадка для хранения техники	1	194.2
2	Тротуар вкл. 1-В (тротуар)	2	99.66
3	ВР 00.00.0		49.00
4	ВР 00.00.0		49.00

Ведомость малых архитектурных форм

Поз.	Условное обозначение	Наименование	Кол-во, шт.	Примечание
1	⊙	Скамья	6	
2	▬	Скамья без спинки	8	
3	▬	Многофункциональный скамейка	3	

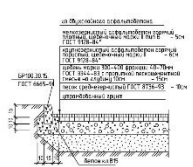
Технико-экономические показатели

Общая площадь участка - 4443,0 кв. м
 Площадь застройки - 195,2 кв. м
 Площадь дворовой территории - 25,96 кв. м
 Площадь газовой - 265157 кв. м
 Площадь парковочной - 99,66 кв. м
 Площадь озелененной - 363,3 кв. м
 Площадь водосточной - 15,1 кв. м

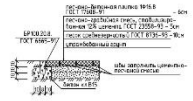
Условные обозначения:

- Вертикальный газопровод - 100 мм
- Вертикальный газопровод - 150 мм
- Газопровод - 100 мм
- Газопровод - 150 мм
- Газопровод - 200 мм
- Газопровод - 250 мм
- Газопровод - 300 мм
- Газопровод - 350 мм
- Газопровод - 400 мм
- Газопровод - 450 мм
- Газопровод - 500 мм
- Газопровод - 550 мм
- Газопровод - 600 мм
- Газопровод - 650 мм
- Газопровод - 700 мм
- Газопровод - 750 мм
- Газопровод - 800 мм
- Газопровод - 850 мм
- Газопровод - 900 мм
- Газопровод - 950 мм
- Газопровод - 1000 мм

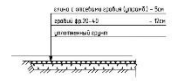
Конструкции дорожной одежды



из песчано-бетонной плитки 19х16,8 (тротуар)



гравийное



тротуарное

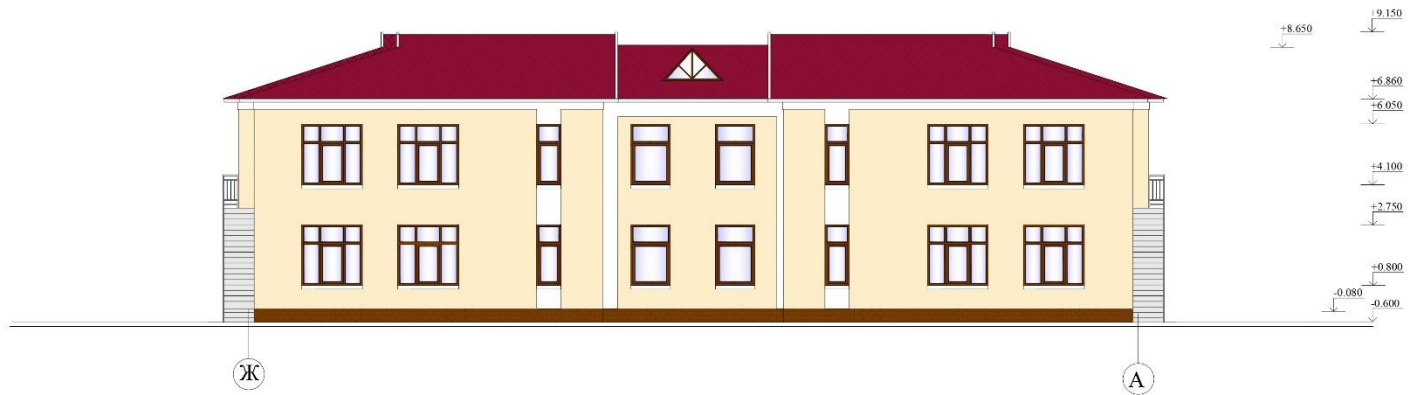


Итого					Сумма		
№ п/п	Код	Усл.	Наим.	Ед. изм.	Кол-во	Цена	Сумма
1							
2							
3							
4							
5							
6							
7							
8							
9							
10							
11							
12							
13							
14							
15							
16							
17							
18							
19							
20							
21							
22							
23							
24							
25							
26							
27							
28							
29							
30							
31							
32							
33							
34							
35							
36							
37							
38							
39							
40							
41							
42							
43							
44							
45							
46							
47							
48							
49							
50							
51							
52							
53							
54							
55							
56							
57							
58							
59							
60							
61							
62							
63							
64							
65							
66							
67							
68							
69							
70							
71							
72							
73							
74							
75							
76							
77							
78							
79							
80							
81							
82							
83							
84							
85							
86							
87							
88							
89							
90							
91							
92							
93							
94							
95							
96							
97							
98							
99							
100							

ФАСАД в осях1-17



ФАСАД в осях Ж-А

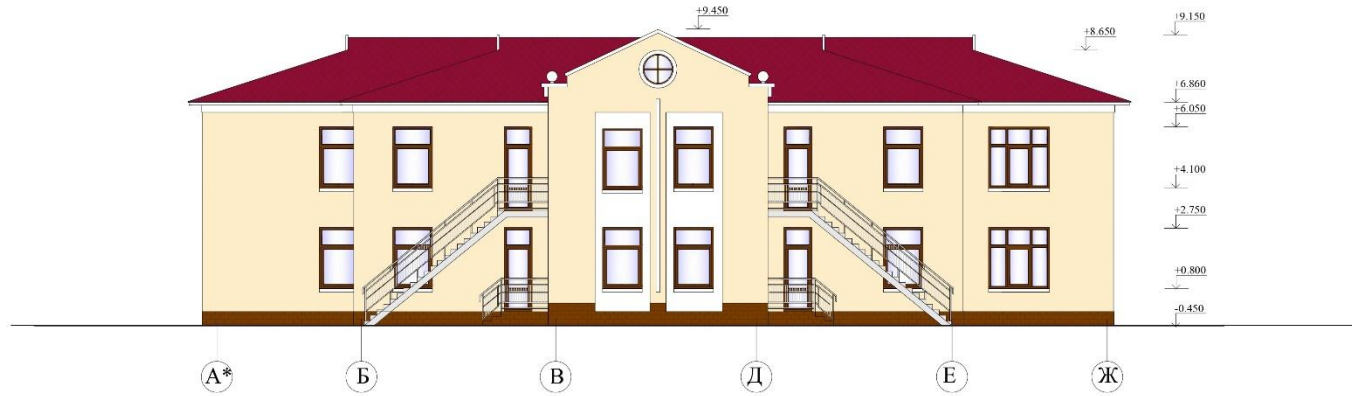
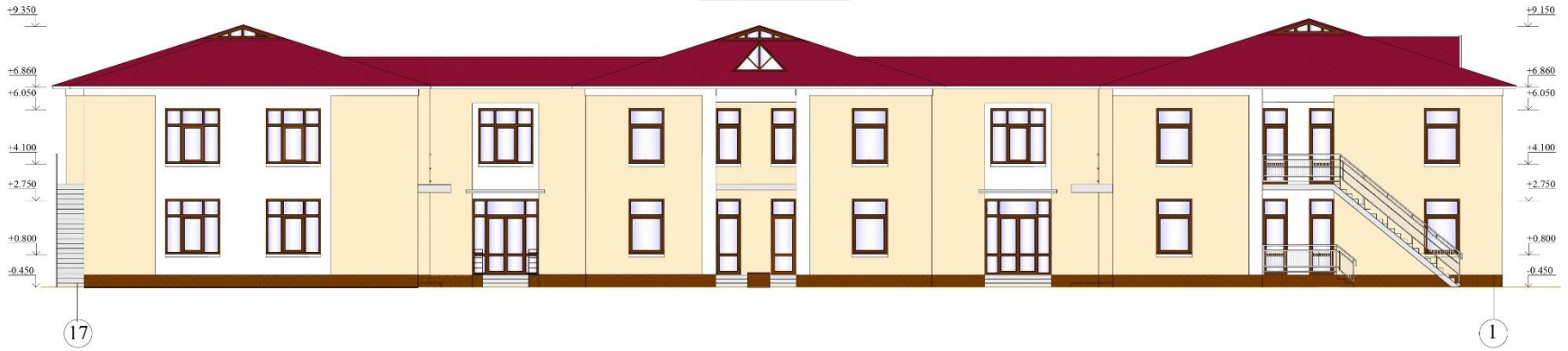


Согласовано

инв.№подп., подпись и дата влзм. инв. №

ИЗМ.						ИПР-СД/ФВ-ИСТ/Д-150-01.03.01-П-140924-2019		
Разр.						Строительство детского сада на 120 мест в г.Кисловодске с разработкой мероприятий по его эксплуатации		
Изм.	№	Исх.	№ док.	Подп.	Дата	Статус	Лист	Листов
Разр.		Саркис А.Р.						
Провер.		Шитов Д.В.						
И контр.		Славин П.А.				ФАСАД в осях1-17		Кафедра строительства

ФАСАД В ОСЯХ17-1



Согласовано

инв.№подп., подпись и дата влзм. инв. №

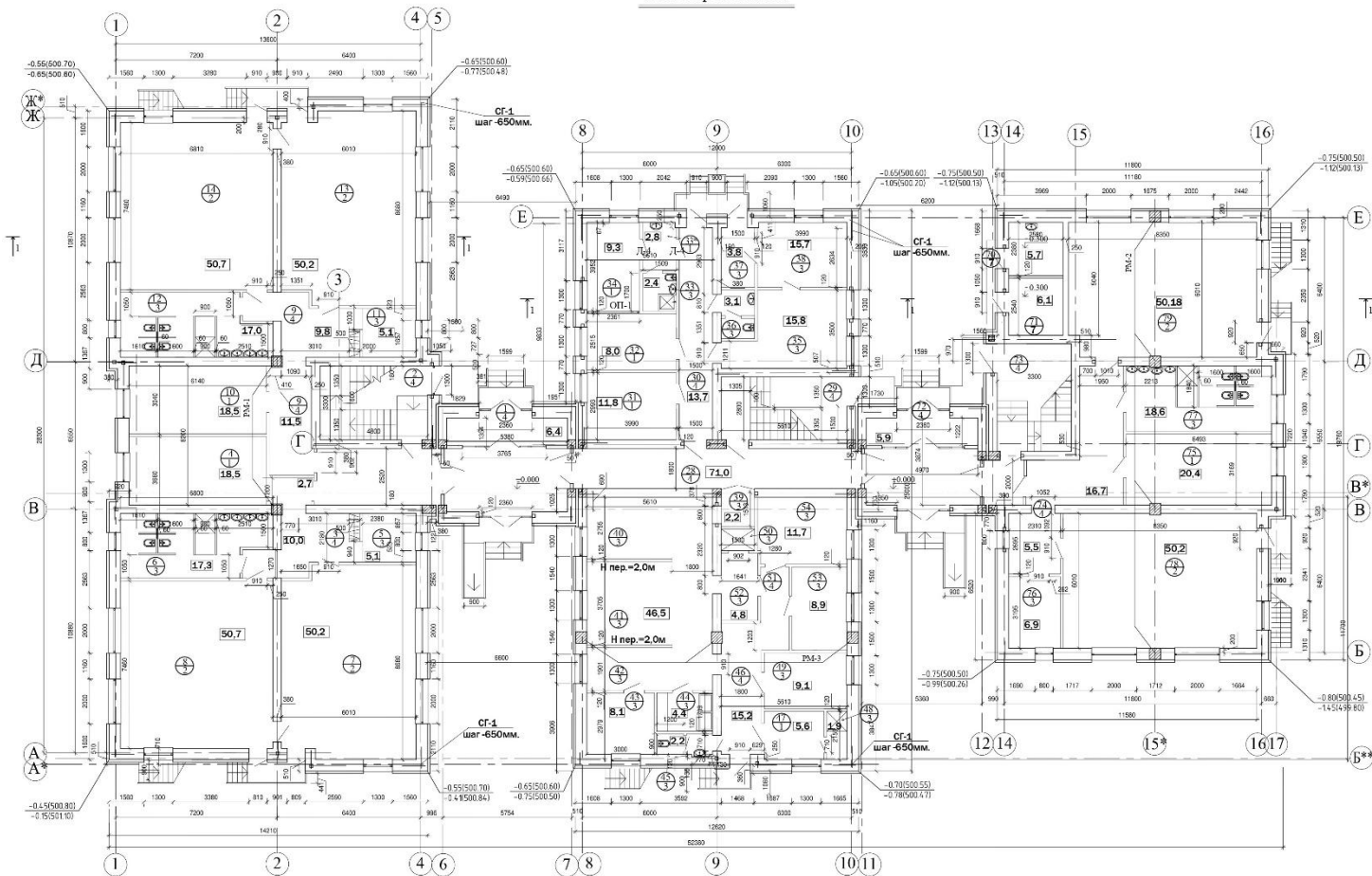
						ВЗР-СЗР-ПСОСД-04-08.0101-П-4402-2024		
						Строительство жилого дома на 120 мест и 2-х этажного с парковкой многоэтажного		
Учр.	Объект	Лист	К.В.Ф.	Подп.	Дата	Стр.№	Лист	Листов
РФ/СЗР	Сельское ДП							
И.К.С.№	Сельское ДП							
						ФАСАД В ОСЯХ17-1		
						Кафедра строительства		

Экспликация помещений

номер помещ.	Наименование	площ. м²
Блок "А"		
1	Тамбур	5.5
2	Лестничная клетка	15.8
3	Коридор	10.0
4	Гардеробная	18.5
5	Буфет	5.1
6	Санузел	17.3
7	Грузовая	50.2
8	Спальная	50.7
9	Коридор	24.0
10	Гардеробная	18.5
11	Буфет	5.1
12	Санузел	17.2
13	Грузовая железной группы из 15 чел.	50.2
14	Спальная	50.7
Блок "Б"		
28	Коридор	71.0
29	Лестничная клетка	15.7
30	Коридор	13.7
31	Пролетная	11.8
32	Кабинет врата	8.0
33	Санузел	2.4
33*	Шлюз	2.8
34	Изолятор	9.3
35	Бельевая	15.8
36	Санузел	3.1
37	Тамбур	3.5
38	Настоящая	15.4
39	Раздаточная	2.2
40	Холодный цех	15.0
41	Горячий цех	20.7
42	Мясо-рыбный цех	9.8
43	Овощной цех	8.1
44	Мясная	4.4
45	Санузел	2.2
46	Коридор	15.4
47	Комн. ин персонала	5.6
48	Душевая	1.9
49	Кладовая овощей	9.1
50	Подземк. -100кв	1.5
51	Коридор	—
52	Помещение для реза хлеба	4.8
53	Кладовая сухих продуктов	8.9
54	Помещение для хранения скрутки, продуктов с комбинированным кластером	11.7
Блок "В"		
70	Кладовая для уб. инвентаря	5.7
71	Электрощитовая	6.1
72	Тамбур	5.5
73	Лестничная клетка	15.8
74	Коридор	22.9
75	Гардеробная	20.4
76	Буфет	6.9
77	Санузел	18.6
78	Грузовая старшей группы на 20 чел.	50.2
79	Спальная	50.0

[252.1]

План первого этажа



Площадь застройки-1055,0м2
 Общая площадь -1668,6м2
 Общестроительный объем-9000м3

Имя файла:	Имя проекта:	Имя пользователя:	Имя сервера:
Имя папки:	Имя подпапки:	Имя файла:	Имя расширения:
Имя документа:	Имя листа:	Имя блока:	Имя элемента:

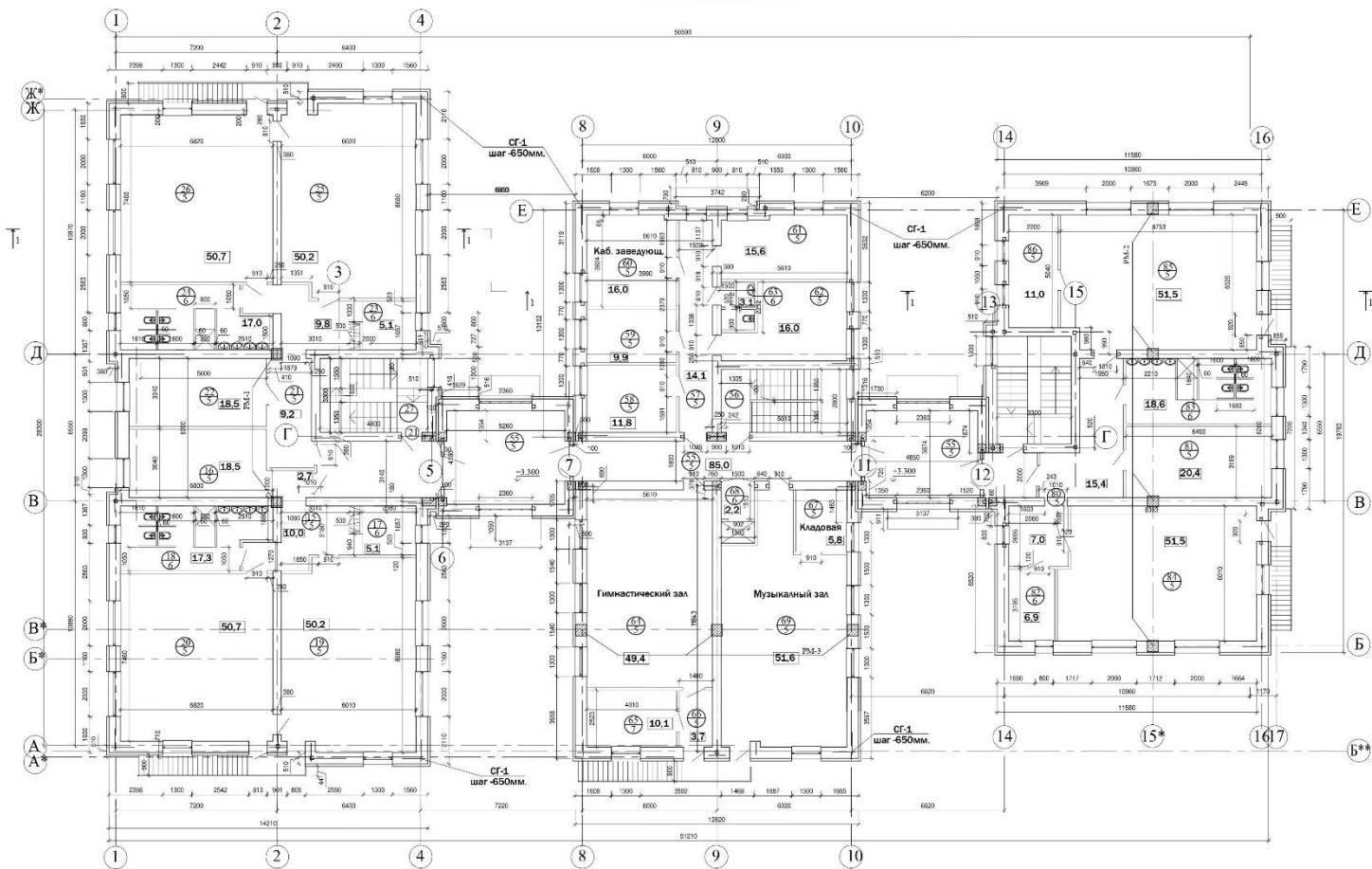
План 1 этажа

Согласовано
Имя, Подпись и Дата, вим. № N

Экспликация помещений

номер помещ.	Наименование	площ. кв.м
1	2	3
Блок "А"		
15	Коридор	10
16	Гардеробная	18.5
17	Буфет	5.1
18	Санузел	17.3
19	Групповая туалетно-гигиенич. комнаты на 20 чел.	50.2
20	Спальня	50.7
21	Коридор	14.2
22	Гардеробная	18.5
23	Буфет	5.1
24	Санузел	17.0
25	Групповая туалетно-гигиенич. комнаты на 20 чел.	50.2
26	Спальня	50.7
27	Лестничная клетка	130.5
Блок "Б"		
55	Коридор	85.0
56	Лестничная клетка	
57	Коридор	14.0
58	Метод. кабинет	11.8
59	Бухгалтерия	9.9
60	Кабинет заведующ.	16.0
61	Комната персонала	15.6
62	Комната персонала	16.0
63	Санузел	3.1
64	Гимнастический зал	49.4
65	Венткамера	10.1
66	Тамбур	3.7
67	Кладовая	5.8
68	Раздегочная	2.2
69	Музыкальный зал	51.6
		1294.3
Блок "В"		
80	Коридор	22.4
81	Гардеробная	20.4
82	Буфет	6.9
83	Санузел	18.6
84	Групповая старшей группы на 20 чел.	51.5
85	Спальня	51.5
86	Инициирующая	11.0
87	Лестничная клетка	182.3

План второго этажа



Согласовано
Имя, Фамилия, Подпись и дата/взм. №

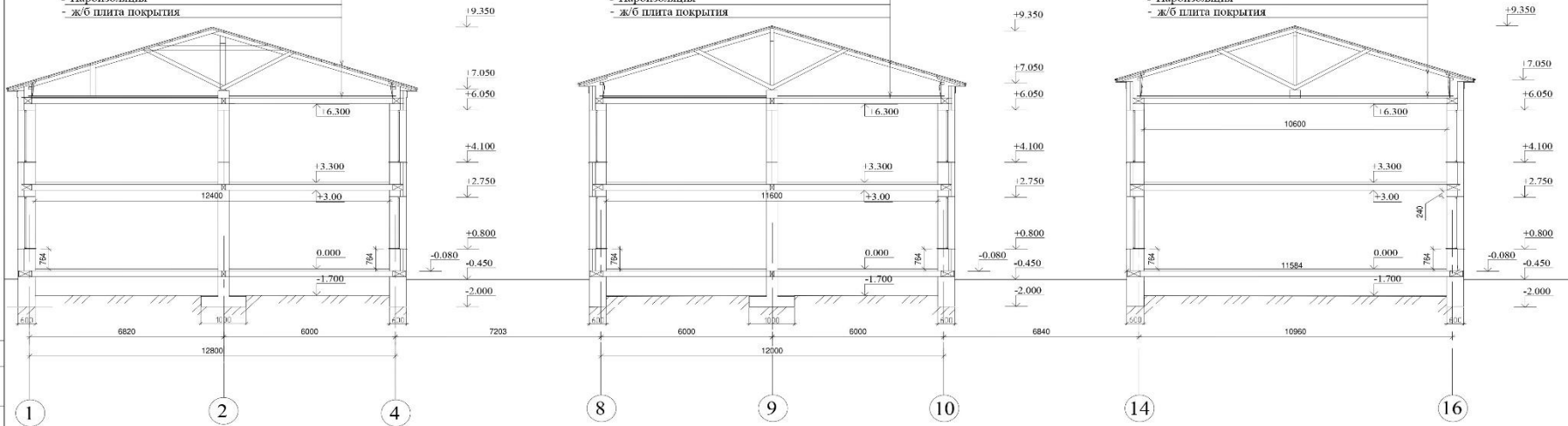
		ВРП СЭЗР ВСПД № 0030/01 П 14002-2019	
		Строительство дошкольного сада на 120 мест в г. Калуге с реконструкцией территории во все этапы строительства	
Исполн.	Сметчик	Инженер	Архитектор
С.И.Иванов	В.И.Петров	А.В.Сидоров	М.В.Кузнецов
С.И.Иванов	В.И.Петров	А.В.Сидоров	М.В.Кузнецов
С.И.Иванов	В.И.Петров	А.В.Сидоров	М.В.Кузнецов
План 2 этажа			Кафедра строительства

РАЗРЕЗ 1-1

- Профнастил Н28-845-0.7 ГОСТ 24.045-86
- Обрешетка 50x60(h) с шагом 1000мм
- Пароизоляция 1 слой ютефал
- Деревянная стропила 180x50мм
- Связка -30мм
- Утеплитель "ISOVER" - 100 мм.
- Пароизоляция
- ж/б плита покрытия

- Профнастил Н28-845-0.7 ГОСТ 24.045-86
- Обрешетка 50x60(h) с шагом 1000мм
- Пароизоляция 1 слой ютефал
- Деревянная стропила 180x50мм
- Связка -30мм
- Утеплитель "ISOVER" - 100 мм.
- Пароизоляция
- ж/б плита покрытия

- Профнастил Н28-845-0.7 ГОСТ 24.045-86
- Обрешетка 50x60(h) с шагом 1000мм
- Пароизоляция 1 слой ютефал
- Деревянная стропила 180x50мм
- Связка -30мм
- Утеплитель "ISOVER" - 100 мм.
- Пароизоляция
- ж/б плита покрытия



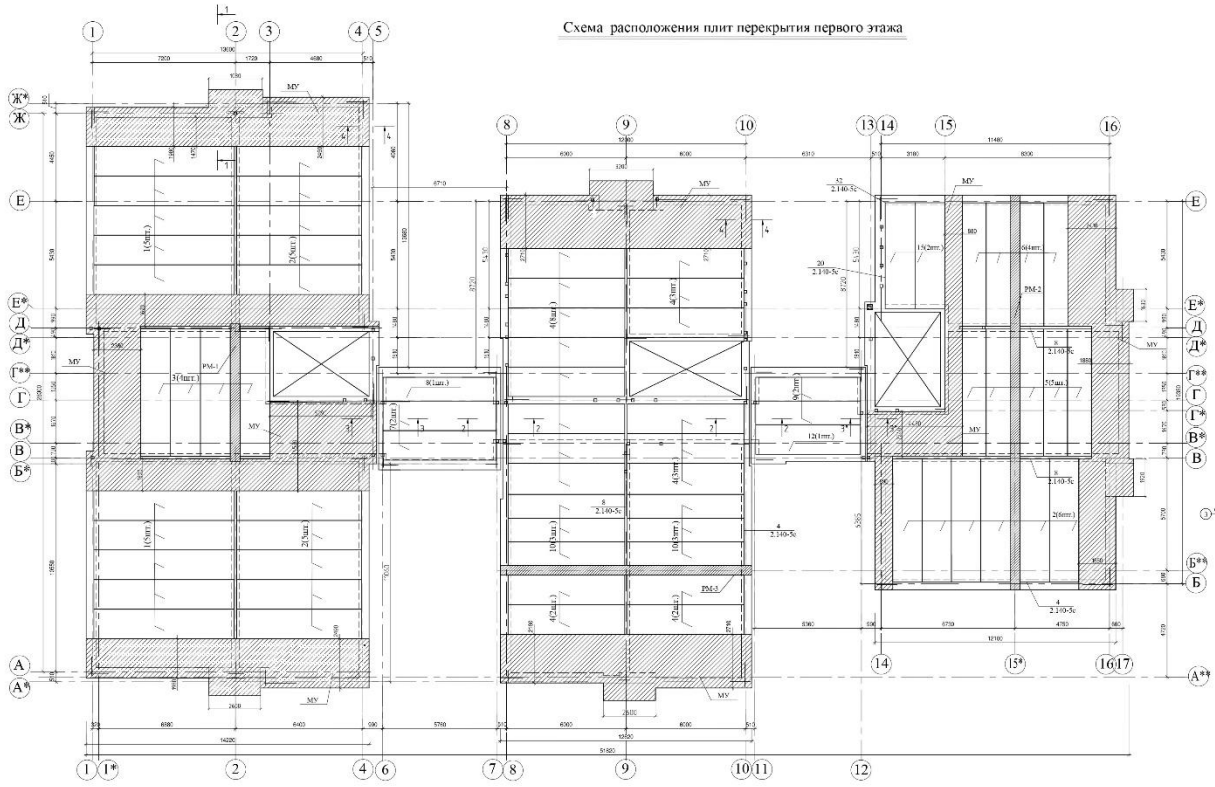
Разрез

				ИП ООО "ИСКОН" ИНН 50-01-01033			
				Средствозаключающее соглашение № 120 от 11.11.11 г.г. Калининград с разработкой архитектурной и конструктивной документации			
Имя	Фамилия	Имя	Фамилия	Имя	Фамилия	Имя	Фамилия
Разработчик	Сметчик	Проектировщик	Инженер	Инженер	Инженер	Инженер	Инженер
И.И.И.	И.И.И.	И.И.И.	И.И.И.	И.И.И.	И.И.И.	И.И.И.	И.И.И.
				Разрез			
				Кафедра строительства			

Согласовано

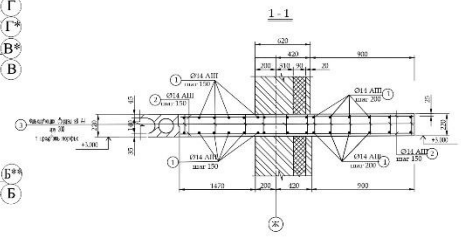
инв. №подл., подпись и дата взаим. инв. №

Схема расположения плит перекрытия первого этажа

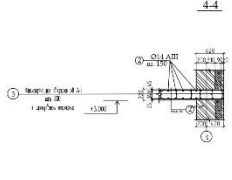
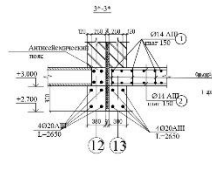
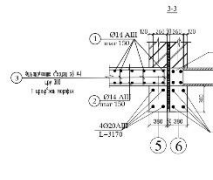
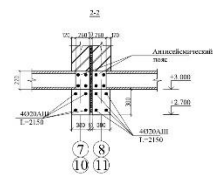


Составление сборных ЖБ элементов

№ п/п	Обозначение	Наименование	Количество	Масса единицы	Примечание
Плита перекрытия					
1.	Сборн 1.2(1.1)-Ж.к.п.1	Пл72.15.4АУ-СР	10	3,50	
2.	Сборн 1.1(1.1)-Ж.к.	Пл63.12.4АУ-У-С	9	2,93	
3.	Сборн 1.2(1.1)-Ж.к.п.1	Пл72.15.4АУ-С(Ж)п	11	3,50	
4.	Сборн 1.1(1.1)-Ж.к.	Пл69.15.4 АУ-У-С	18	3,741	
5.	Сборн 1.1(1.1)-Ж.к.	Пл71.12-4А(СР)к	5	2,720	
6.	Сборн 1.1(1.1)-Ж.к.	Пл43.12-4АУ-У-С	4	2,2	
7.	Сборн 1.1(1.1)-Ж.к.8/5	Пл77.15.4АУ-У-С	2	2,603	
8.	Сборн 1.1(1.1)-Ж.к.8/5	Пл77.15.4АУ-У-С	1	1,931	
9.	Сборн 1.1(1.1)-Ж.к.	Пл53.12-4А-У-С	2	1,819	
10.	Сборн 1.1(1.1)-Ж.к.	Пл69.12.8 АУ-У-С	6	2,066	
12.	Сборн 1.1(1.1)-Ж.к.	Пл74.12-8АУ-У-С	1	2,602	
15.	Сборн 1.1(1.1)-Ж.к.	Пл74.12-8АУ-У-С	2	2,609	

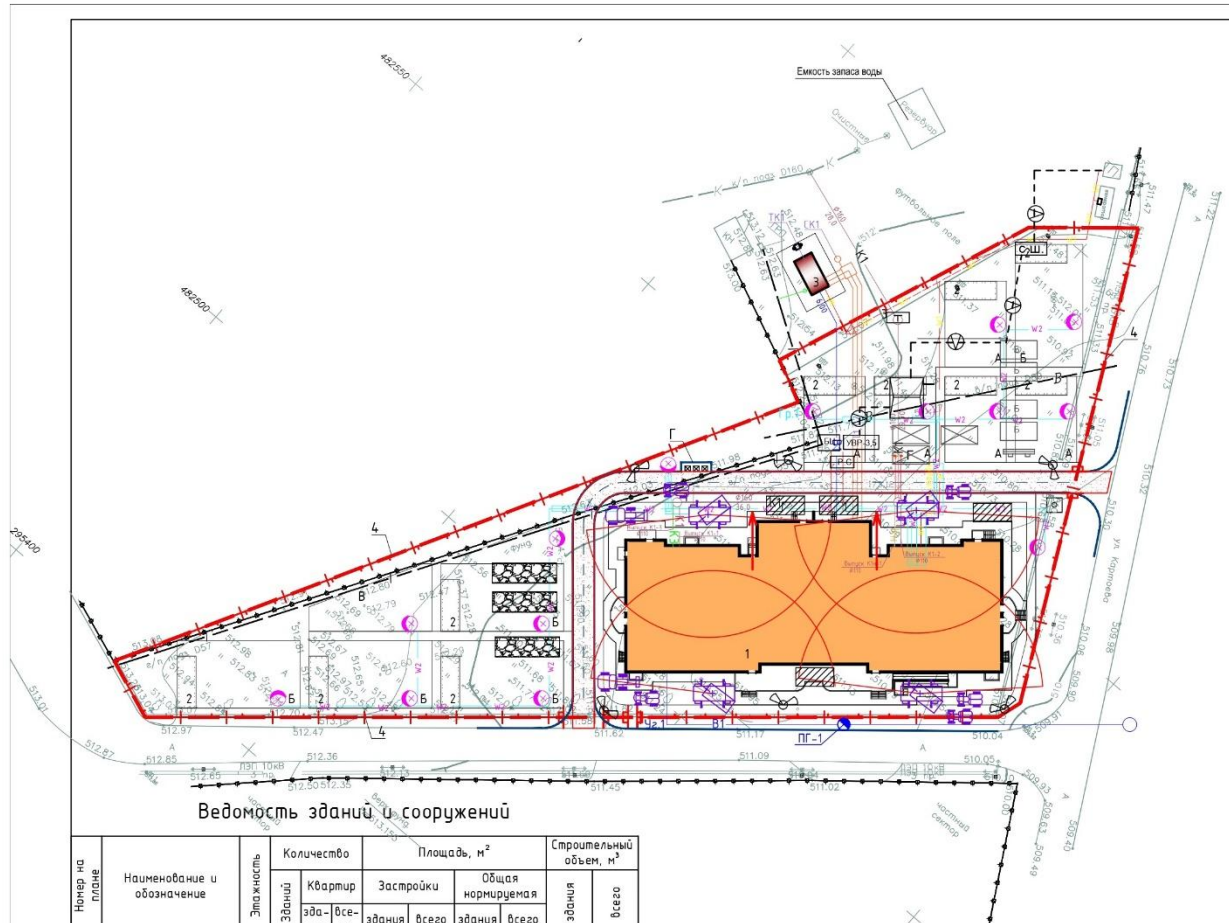


1. Монтаж плит перекрытия осуществляется в соответствии с указаниями СНиП 11-01-80.
2. Швы между плитами заделывать раствором М 100.
3. Соединительные и конструктивные элементы шириной менее 100 мм в парированной стеновой, сквозной по месту и месту шпильки, не имеющие ст. ребер. Цанками стеновой шпильки ориентированы.
4. Антисептические слои в уровне 1-с и 2-с не имеют выемки после монтажа сборных элементов стеновых.
5. В уровне сквозной стеновой осуществляется антисептический слой по месту прохода плиты и поперечные слои из минерального волокна по стенам 2.1(1)-Ж.к. и стенам 2.2(1)-Ж.к. выток 1 по бетону и В-12.5. проектной арматурой АIII-2. А III стеновой арматурой АIII-2. А III выток АIII-2.



Согласовано
Имя, Фамилия, Подпись, М.П.Дата, номер, дата

№	Имя	Фамилия	Подпись	Дата
1				
2				
3				
4				
5				
6				
7				
8				
9				
10				
11				
12				
13				
14				
15				
16				
17				



Ведомость зданий и сооружений

№ п/п	Наименование и обозначение	Этажность	Количество	Площадь, м²		Строительный объем, м³	
				Здания	Застройки	Здания	Всего
1	Детский сад	2	1	-	1535,40	-	-
2	Теневой навес	1	10	-	25,69	-	-
3	Котельная	1	1	-	19,53	-	-
4	Ограждение	-	-	-	-	-	-
Зона отдыха							
A	Площадка для игр ясельных групп	-	5	-	14,00	-	-
B	Площадка для игр дошкольных групп	-	5	-	220,00	-	-
Спортивная зона							
B	Спортивная площадка	-	1	-	155,00	-	-
Хозяйственная зона							
Г	Площадка для хозяйственных целей	-	1	-	7,35	-	-

УСЛОВНЫЕ ОБОЗНАЧЕНИЯ ИНЖЕНЕРНЫХ СЕТЕЙ

- В1 — Водопровод хозяйственно-питьевой и противопожарный (проектируемая сеть)
- К1 — Хозяйственно-бытовая канализация (проектируемая сеть)
- К1н — Хозяйственно-бытовая напорная канализация (проектируемая сеть)
- К2 — Производственная канализация (проектируемая сеть)
- ⊗ Светильник светодиодный консольный УСС-70 с креплением на опору ОГК-10
- W2 — Кабельная линия освещения 0,4кВ
- Кабельная линия электроснабжения 0,4кВ
- Кабельная линия электроснабжения 0,4кВ в хризотилцементной трубе

Условные обозначения

Наименование	Обозначение	
	буквенные	графические
1	2	3
Проектируемые постоянные автопроезды, используемые в качестве временных на период строительства		
Граница постоянного отвода земель		
Ворота в ограждении строительной площадки		
Площадки складирования строительных материалов, изделий и конструкций		
Площадка складирования растительного грунта		
Площадка складирования суглинка для обратной засыпки котлована		
Временные вагон-бытовки	Б	
Инвентарное здание помещения охраны		
Туалет (дворовая уборная с выгребом)		
Силовой шкаф с щитом управления		
Пожарный щит		
Направление движения автотранспорта на площадке		
Навесы		
Прожектор освещения	ПЭС-35	
Временная линия электроснабжения		
Склад закрытый		
Установка для приема, перемешивания и выдачи раствора	УВР-3,5	
Бункер для цемента	БЦ-6А	
Растворосмеситель	СО-46Б	
Зона перемещения груза пневмоколесным стреловым крапом КС-5363Б		
Кран автомобильный, грузоподъемностью 16т	КС-3575А	
Кран пневмоколесный, грузоподъемностью 25т	КС-5363Б	
Специализированная машина для ремонтно-строительных работ (трубоукладчик)	СМР-2	
Экскаватор	ЭО-3322	
Бульдозер, 75 л.с	ДЗ-43	
Компрессор передвижной	КД-37	

Имя, № листа, Вид, № листа, Подпись и дата, 2025/00

Имя, № листа, Вид, № листа, Подпись и дата, 2025/00				Имя, № листа, Вид, № листа, Подпись и дата, 2025/00			
Имя, № листа, Вид, № листа, Подпись и дата, 2025/00				Имя, № листа, Вид, № листа, Подпись и дата, 2025/00			
Имя, № листа, Вид, № листа, Подпись и дата, 2025/00				Имя, № листа, Вид, № листа, Подпись и дата, 2025/00			
Имя, № листа, Вид, № листа, Подпись и дата, 2025/00				Имя, № листа, Вид, № листа, Подпись и дата, 2025/00			

Благодарю за внимание