

Ветвления

(Разветвляющийся алгоритмический процесс)



Учитель информатики МБОУ СОШ 39 города Рязани
Ермакова Евгения Викторовна

Ветвления

**Если идёт дождь, то возьми зонт.
Иначе не бери зонт.**

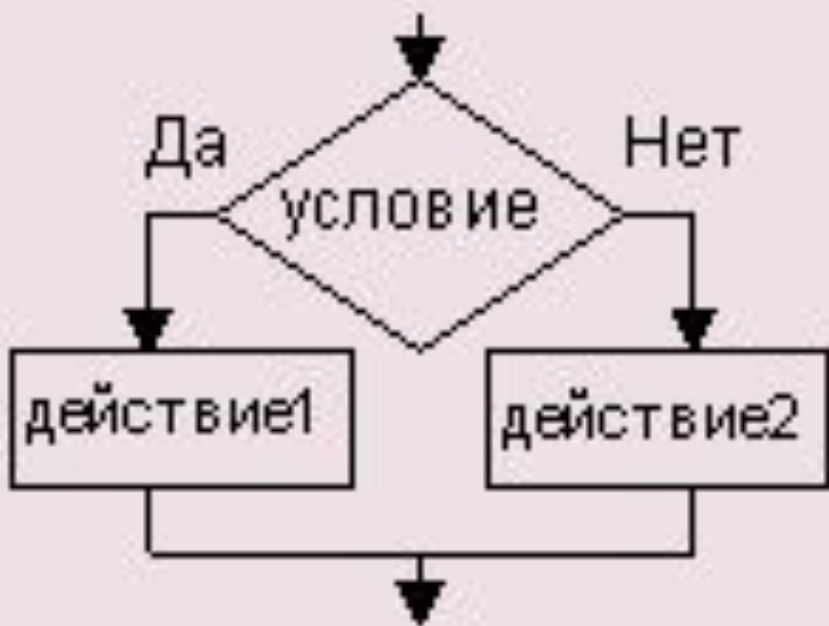


Алгоритм является
разветвляющимся, если
проверяется условие и
исполнение алгоритма
идёт по одной из двух
ветвей

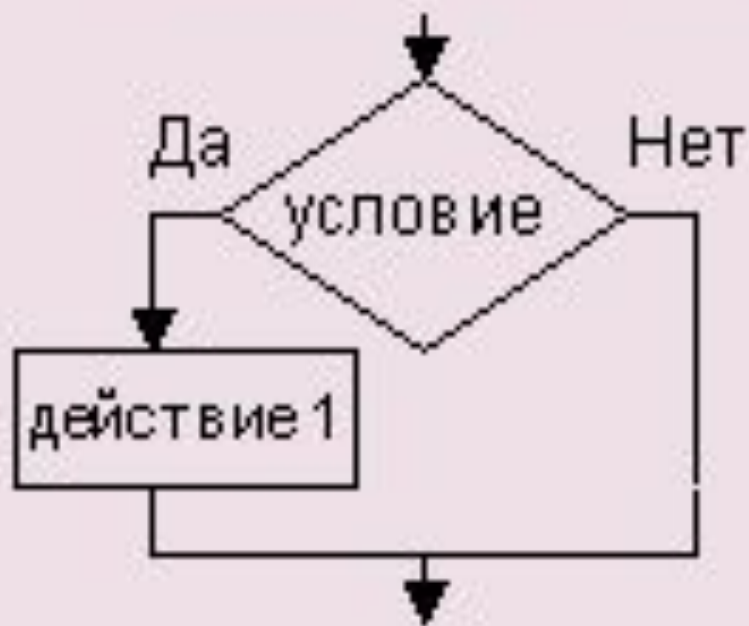


Ветвление

полная форма



неполная форма





Команда проверки условия

Полная форма

IF ... THEN ... ELSE...;

Неполная форма

IF ... THEN ...;



Команда проверки условия

IF <усл> THEN

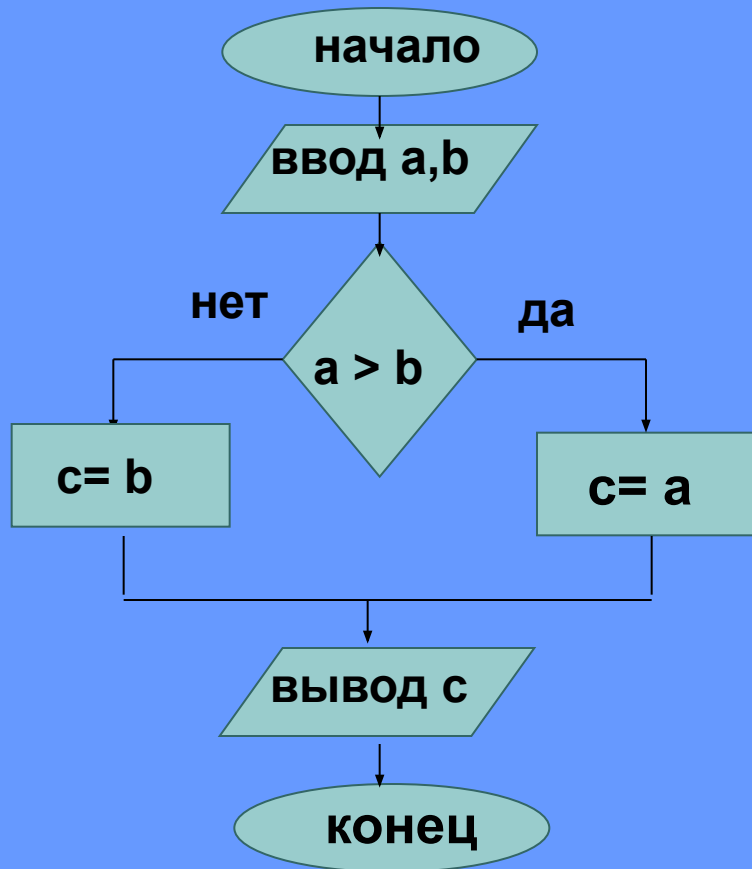
<команды>

ELSE

<команды>

END IF

Найти большее из двух чисел

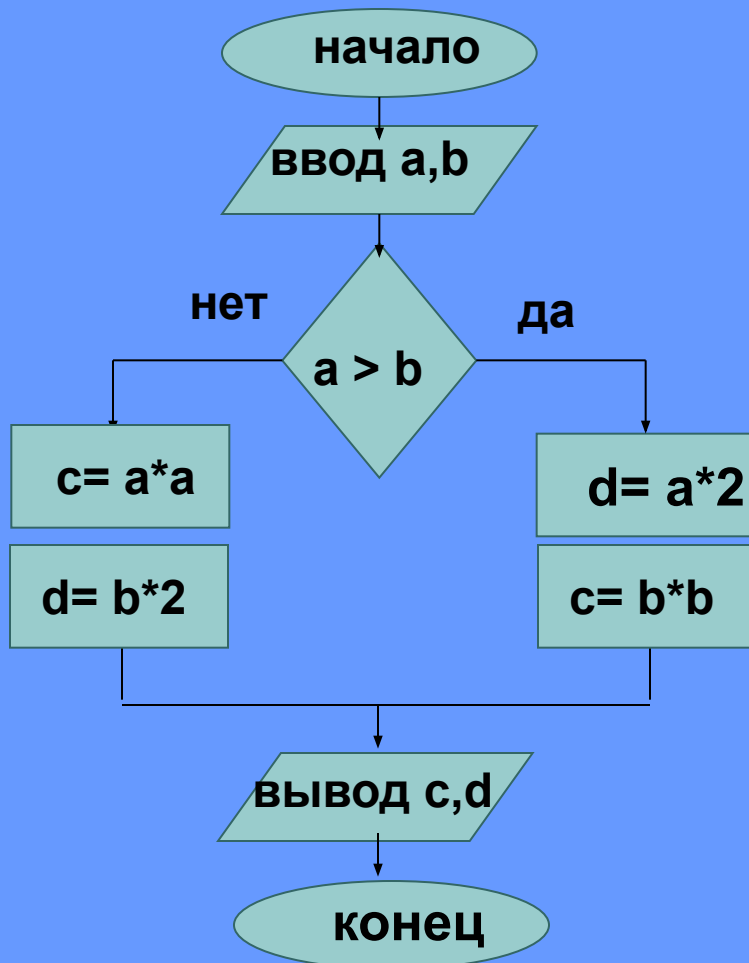


```
CLS
INPUT "a="; a
INPUT "b="; b
IF a > b THEN
  c=a
ELSE
  c=b
END IF
PRINT c « - Больше из чисел » a « и » b
END
```

Тест:

- Ввод: a= 5
b= 3
Вывод: c= 5
- Ввод: a= 6
b= 8
Вывод: c= 8

Даны два числа. Больше из этих чисел возвести в квадрат, а меньшее умножить на два.



```
CLS
INPUT "a="; a
INPUT "b="; b
IF a > b THEN
    c=a*a
    d=b*2
ELSE
    d=a*2
    c= b*b
END IF
PRINT «c=»c
PRINT «d=»d
END
```

Тест:

1. Ввод: a= 5
v= 3
Вывод: c= 25
d = 6
2. Ввод: a= 6
v= 8
Вывод: d= 12
c=64

Дано x . Найти y . $y = \sqrt{x - 2}$

