

# Презентация на тему: «Виды СУБД»

---

Выполнил:

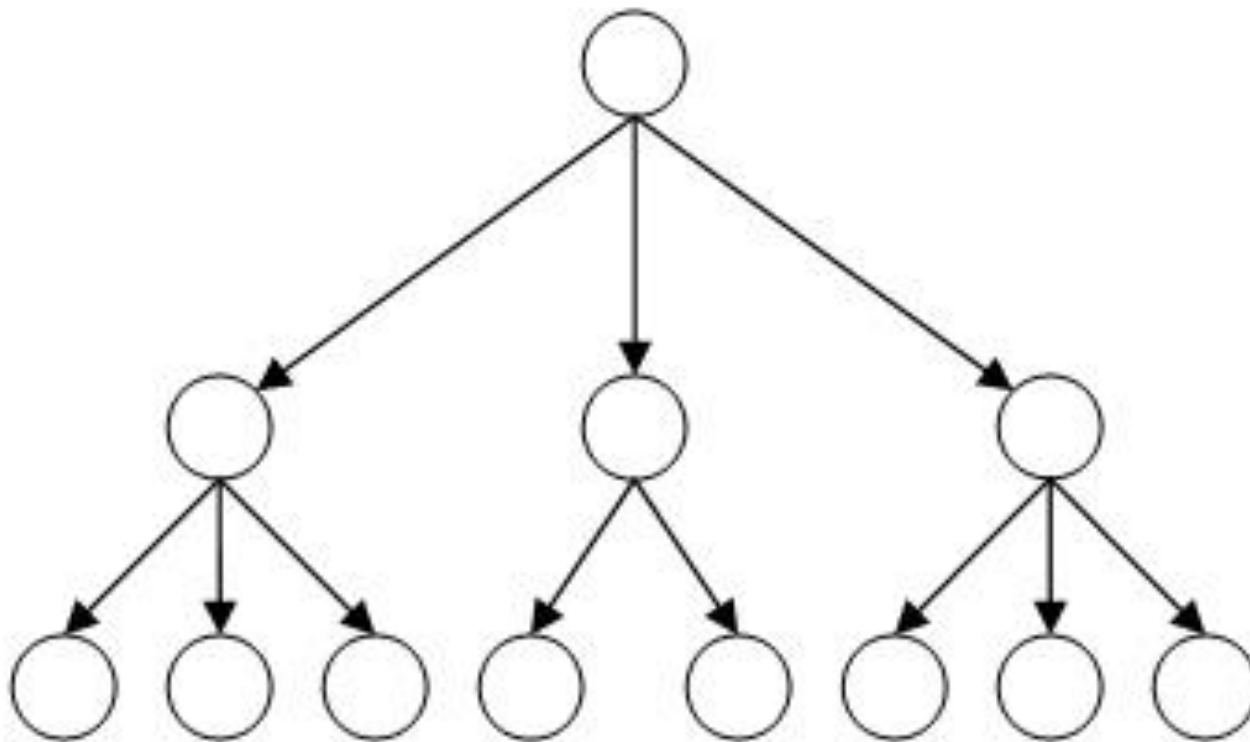
Ст. гр. ДИС-114

Белоусов Д. С.

Проверил:

Крыло А. А.

# Иерархические



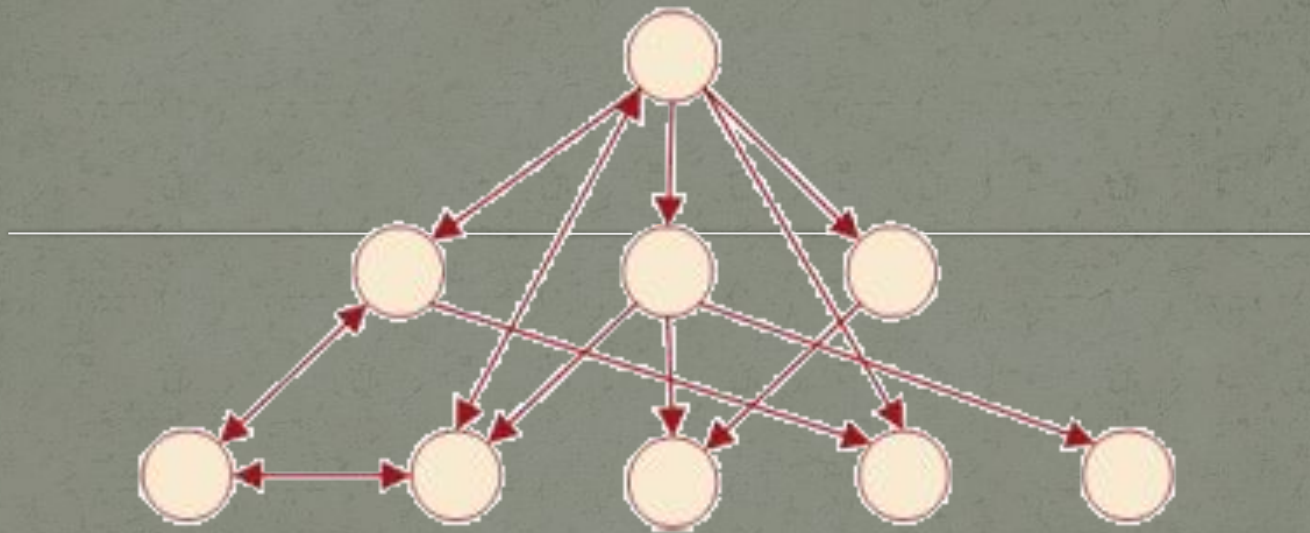
Иерархическая модель данных — это модель данных, где используется представление базы данных в виде древовидной (иерархической) структуры, состоящей из объектов (данных) различных уровней.

Между объектами существуют связи, каждый объект может включать в себя несколько объектов более низкого уровня. Такие объекты находятся в отношении предка (объект более близкий к корню) к потомку (объект более низкого уровня), при этом возможна ситуация, когда объект-предок не имеет потомков или имеет их несколько, тогда как у объекта-потомка обязательно только один предок. Объекты, имеющие общего предка, называются близнецами.



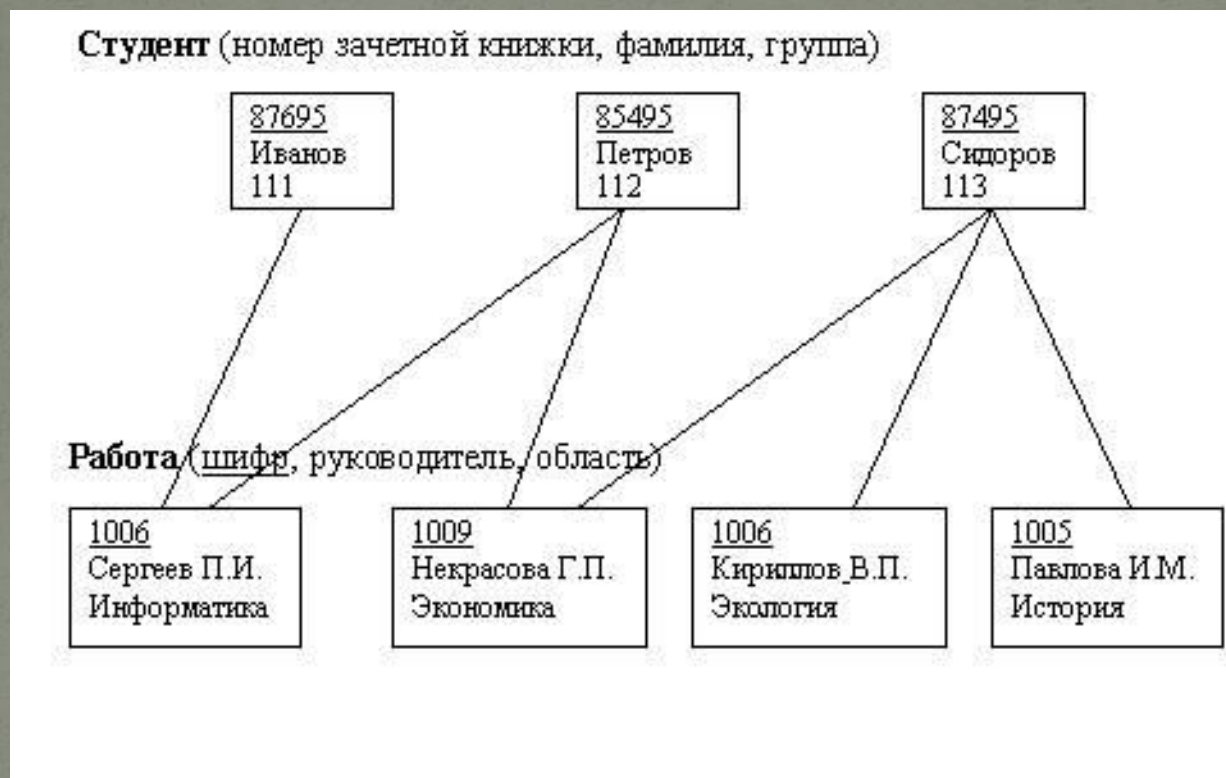


# Сетевая



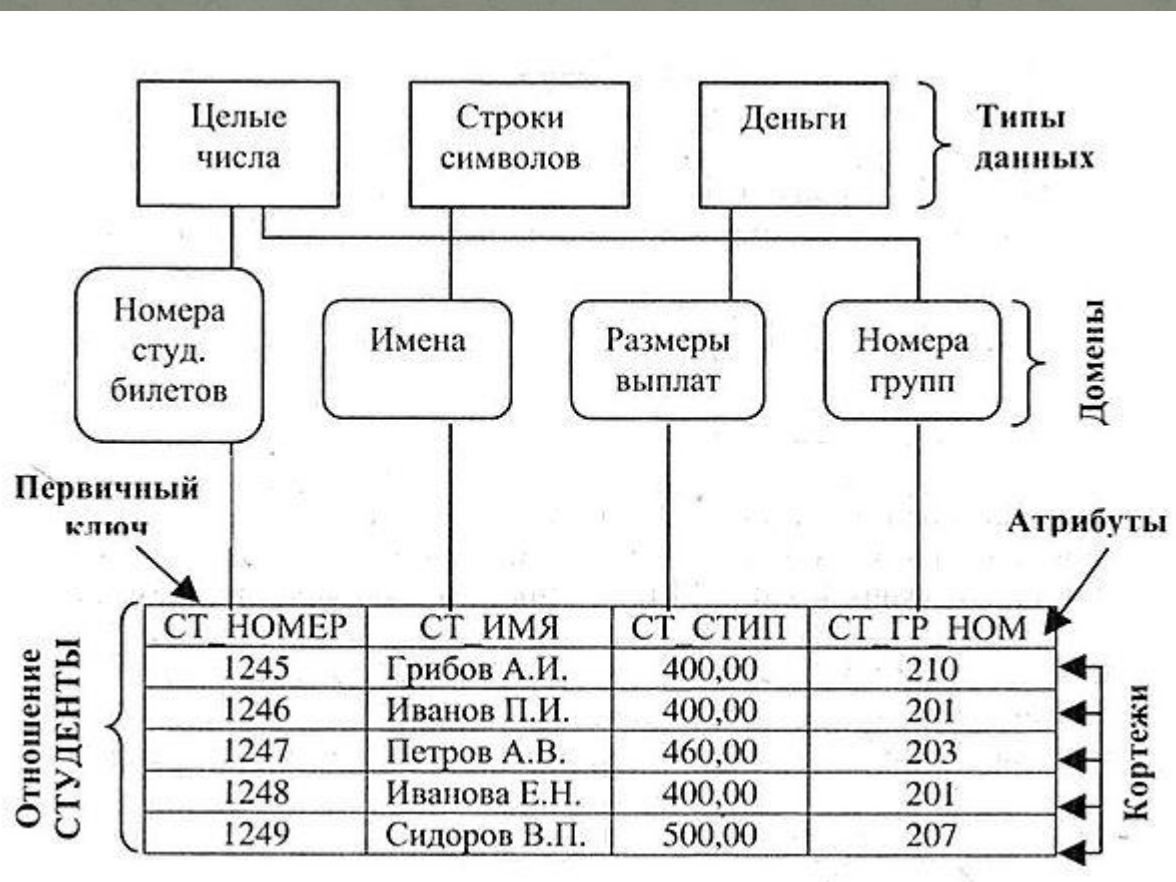
Сетевая модель данных — логическая модель данных, являющаяся расширением иерархического подхода, строгая математическая теория, описывающая структурный аспект, аспект целостности и аспект обработки данных в сетевых базах данных.

Достоинством сетевой модели данных является возможность эффективной реализации по показателям затрат памяти и оперативности.





# Реляционная

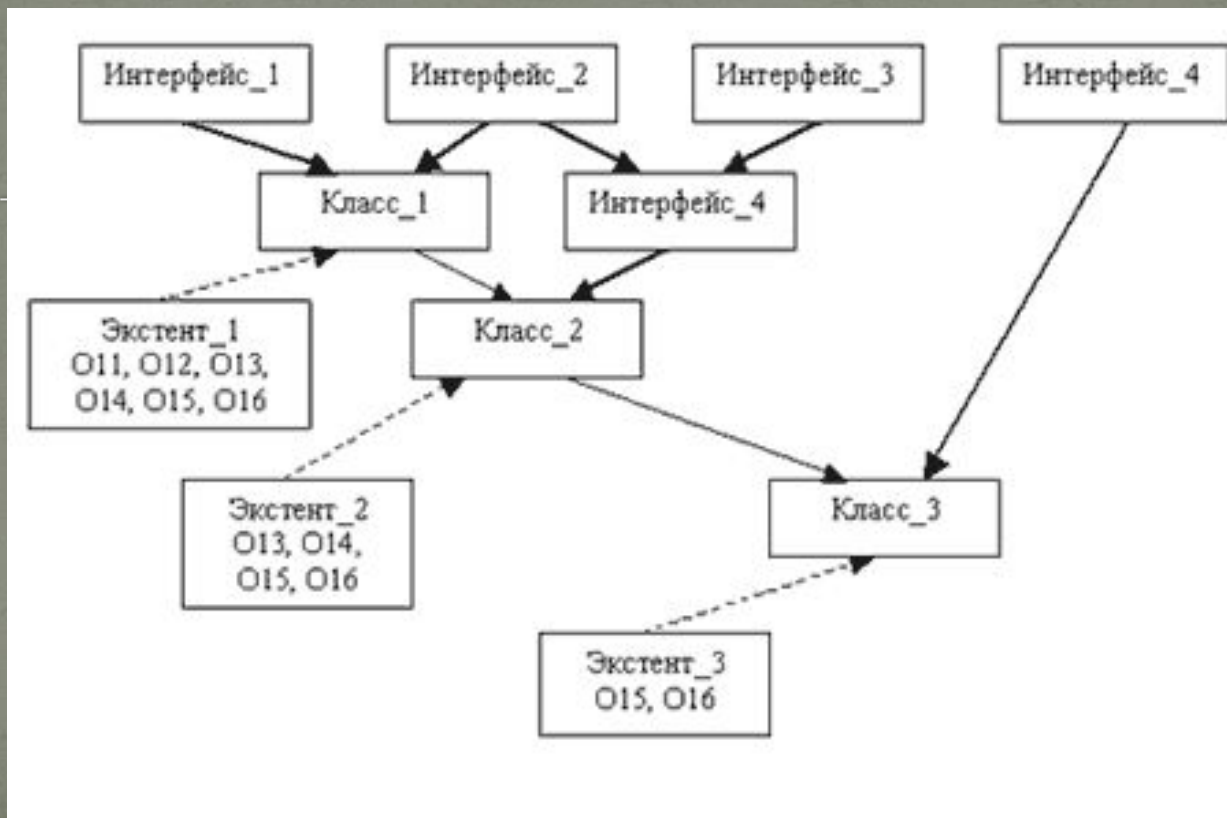


Реляционная система управления базами данных (РСУБД), реже — система управления реляционными базами данных (СУРБД) — СУБД, управляющая реляционными базами данных. Практически все разработчики современных приложений, предусматривающих связь с системами баз данных, ориентируются на реляционные СУБД<sup>59</sup>. По данным аналитиков на 2010 год, реляционные СУБД используются в абсолютном большинстве крупных проектов по разработке информационных систем. По результатам исследований компании IDC 2009 года всего около 7% составляют проекты, в которых используются СУБД нереляционного типа

<b>№ личного дела</b>	<b>Фамилия</b>	<b>Имя</b>	<b>Отчество</b>	<b>Дата рождения</b>	<b>Группа</b>
16493	Сергеев	Петр	Михайлович	01.01.76	111
16593	Петрова	Анна	Владимировна	15.03.75	112
16693	<u>Анохин</u>	Андрей	Борисович	14.04.76	111

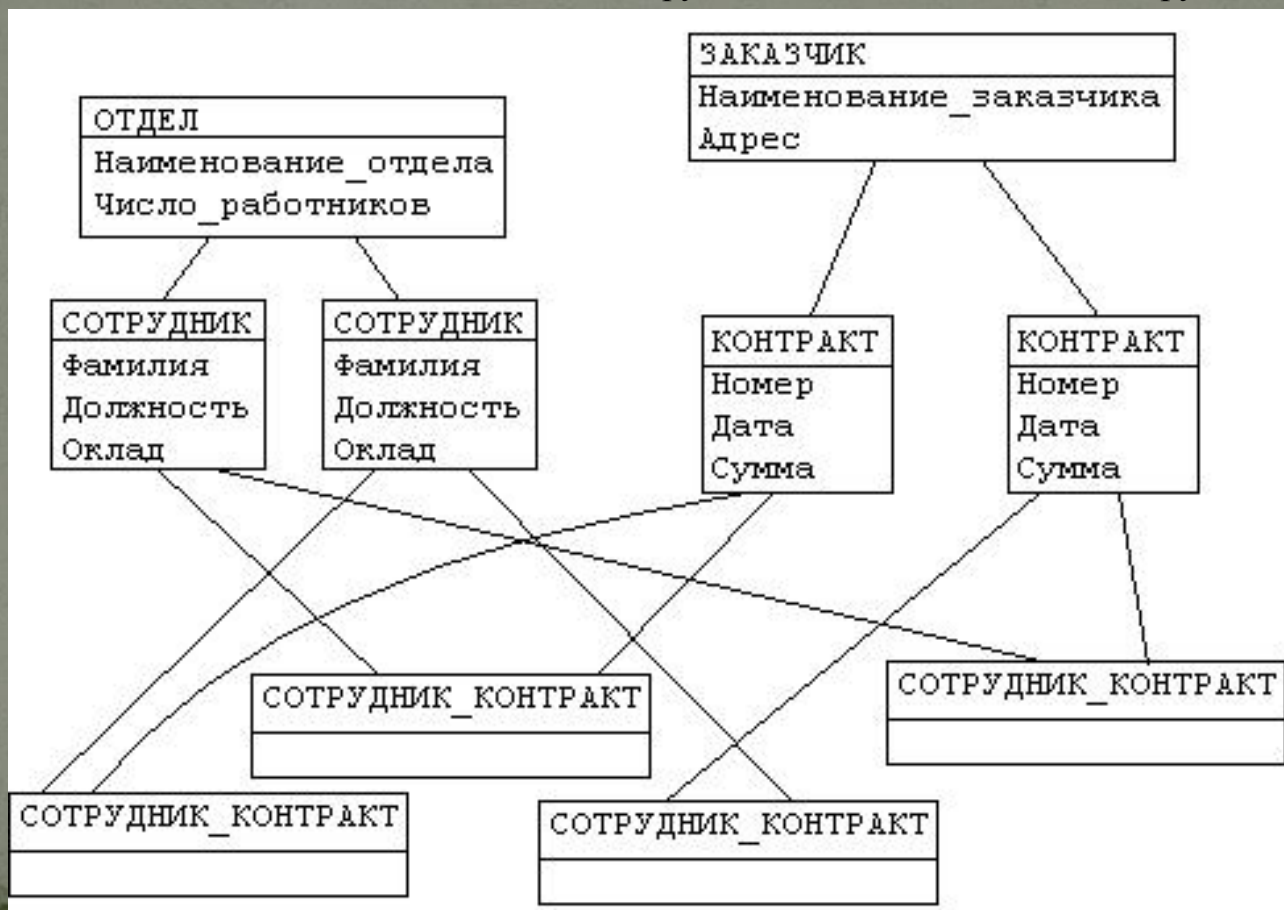


# Объектно-ориентированная

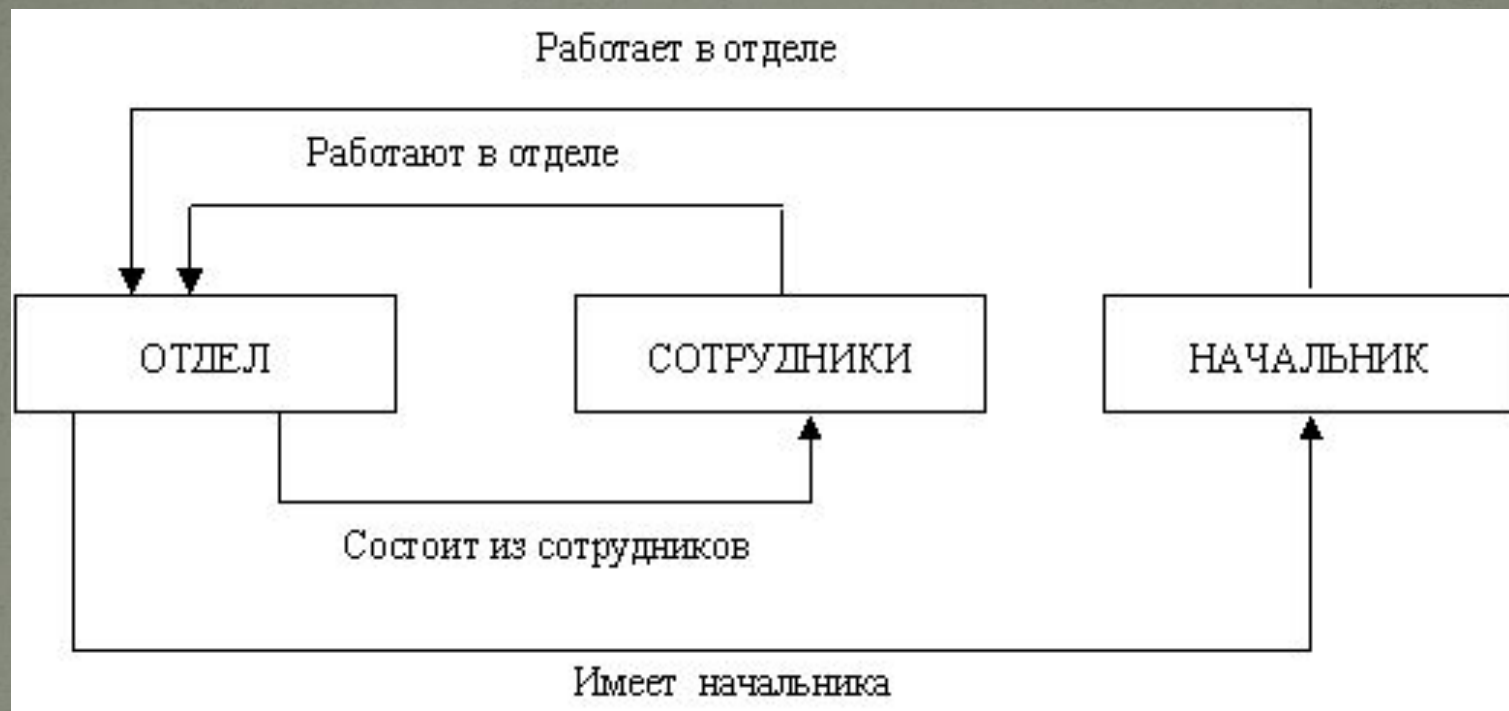




**Объектно-ориентированная (объектная) СУБД** — система управления базами данных, основанная на объектной модели данных. Эта система управления обрабатывает данные как абстрактные объекты, наделённые свойствами и использующие методы взаимодействия с другими объектами окружающего мира.



# Объектно-реляционная



- **Объектно-реляционная СУБД (ОРСУБД)** — реляционная СУБД (РСУБД), поддерживающая некоторые технологии, реализующие объектно-ориентированный подход: объекты, классы и наследование реализованы в структуре баз данных и языке запросов.
- Объектно-реляционными СУБД являются, например, широко известные Oracle Database, Informix, DB2, PostgreSQL

