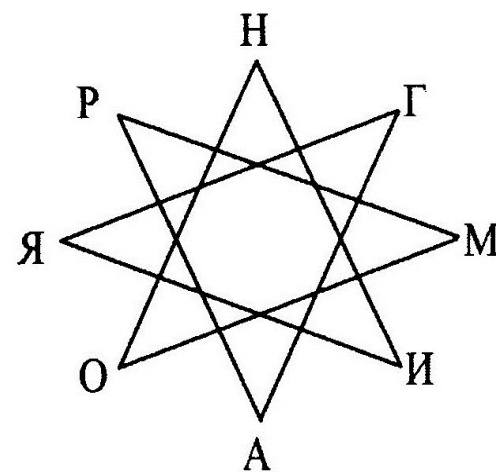
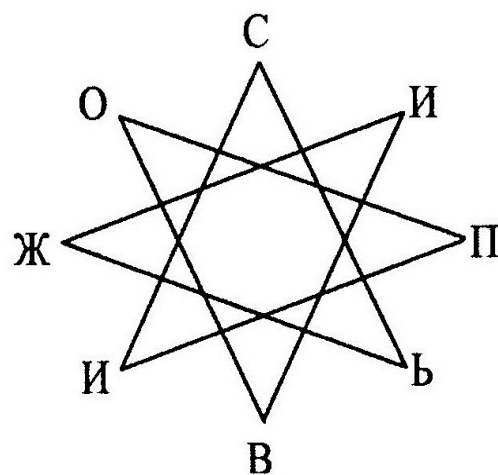
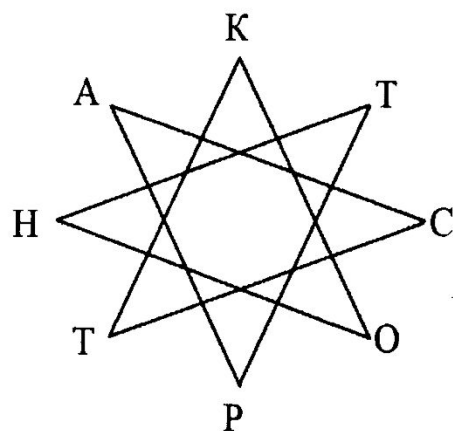
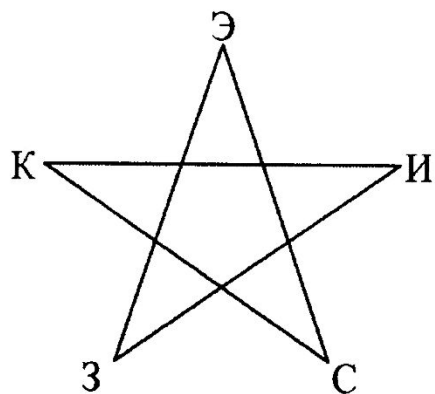
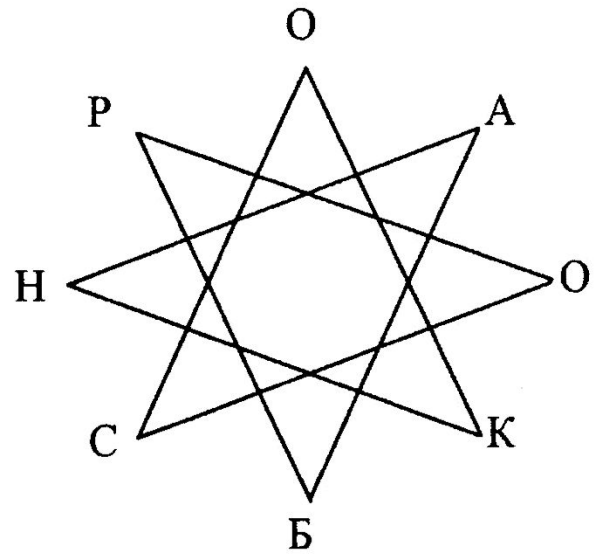
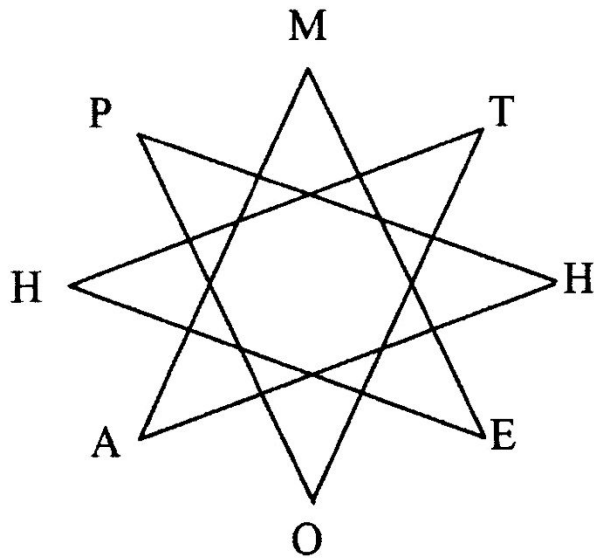
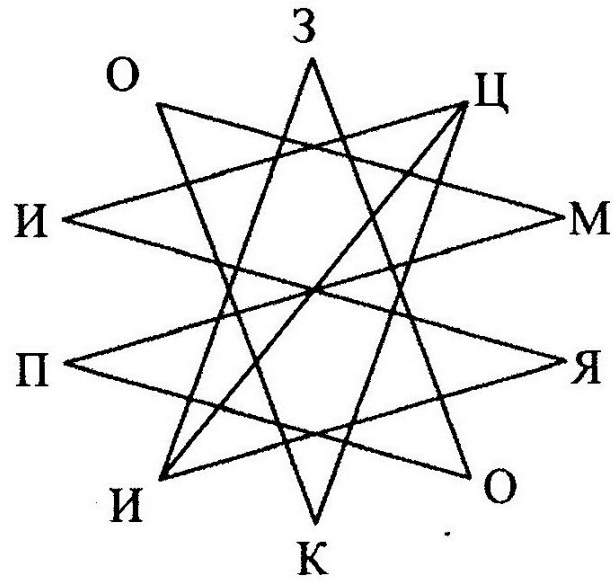
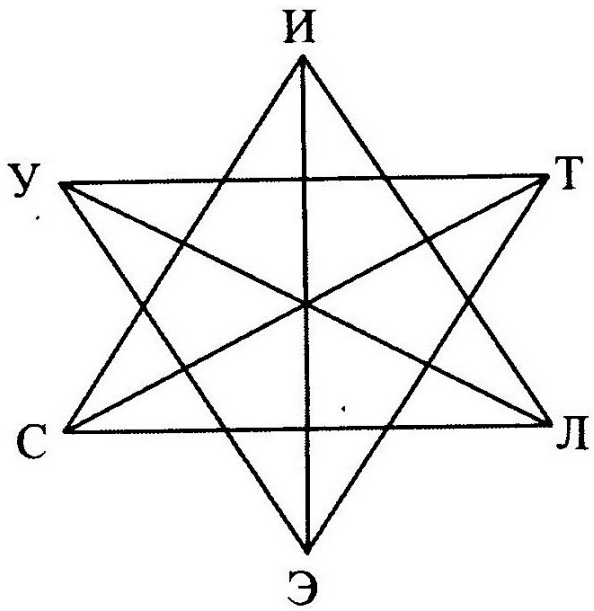


ВИКТОРИНА
В СТРАНЕ
ИЗОБРАЗИТЕЛЬНОГО
О ИСКУССТВА

КРУГОГРАММЫ

Задание. Прочитайте зашифрованные слова.





НАЙДИ ПАРУ

СОСТАВЬТЕ СЛОВА ИЗ СЛОГОВ, НАХОДЯЩИХСЯ В РАЗНЫХ СТОЛБИКАХ.

ина	карт
рит	енок
зонт	сил
конт	пей
отт	коло
уэт	еф
заж	диз
мент	раст
айн	гори
рель	орна

берт	рель
пас	тра
бум	лас
сть	аль
тик	каран
аква	тель
ска	ага
даш	кра
бом	моль
пали	ки



7.

Ш
горизонта, те
могучие бога



о поднялись

ФИЛФОРД

ВИДЫ ИСКУССТВА

Г	Ф	О	А	Ф	Д	В	И	Ж
Р	А	Т	Р	И	И	О	П	И
С	Ф	О	Г	Я	З	А	Й	С
К	И	А	К	И	А	Р	Н	Ь
У	К	Р	М	Н	О	Х	И	Т
Л	А	У	А	Р	У	Т	К	Е
Ь	П	Т	А	К	Ы	З	У	М



ФИЛФОРД

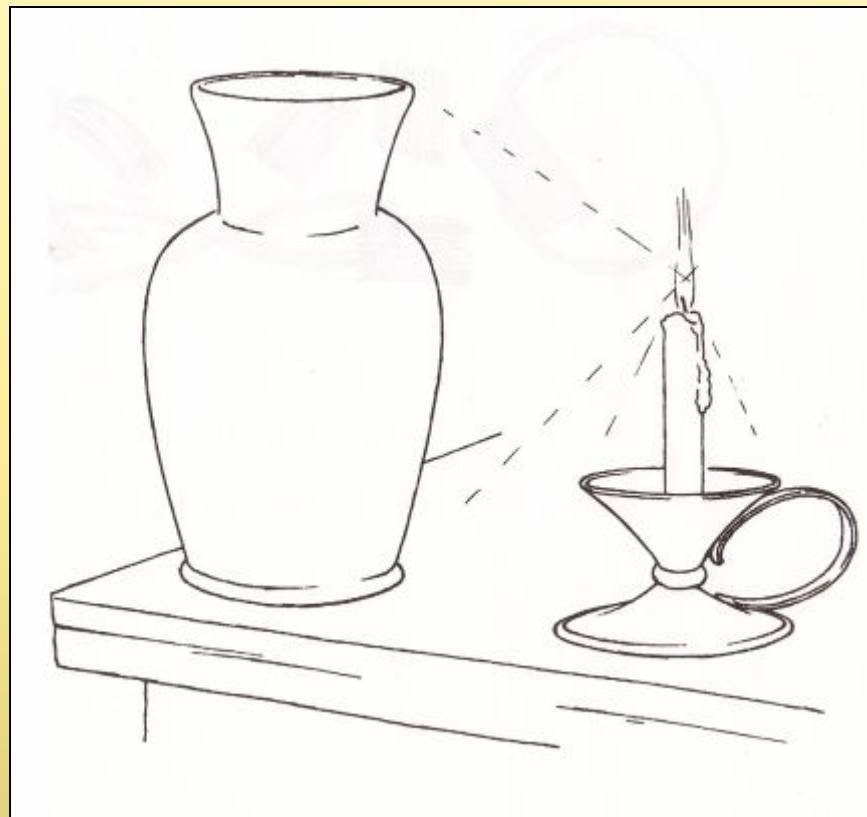
ЖАНРЫ ИЗОБРАЗИТЕЛЬНОГО ИСКУССТВА

А	Й	З	И	С	Т	А	Н
Н	Е	А	Ж	Т	Ю	Р	М
И	П	И	З	О	Т	Р	О
М	А	Л	М	Р	И	Ч	Е
А	Б	Ы	П	О	Р	Й	С
Б	А	Т	Е	Р	Т	И	К



ТВОРЧЕСКОЕ ЗАДАНИЕ

ХУДОЖНИК НАРИСОВАЛ НЕСКОЛЬКО ПРЕДМЕТОВ И ПОМЕСТИЛ НА РИСУНКАХ ИСТОЧНИКИ СВЕТА. ПОПРОБУЙТЕ ПРАВИЛЬНО НАНЕСТИ ТЕНИ НА САМИ ПРЕДМЕТЫ И НА ПОВЕРХНОСТЬ СТОЛА.



ТЕРМИНЫ. НАЗОВИ, ЧТО ЭТО?

- Небольшая тонкая дощечка с вырезом для большого пальца, на которой живописец смешивает краски.
- Материал, изготавливаемый из равномерно обожженных тонких веток.
- Водяные краски с растительным клеем в качестве связующего вещества.
- Льняная ткань, на которой пишут масляными красками.
- Пучок щетины, волос на рукоятке для нанесения клея или краски на что-нибудь.
- Подставка для подрамника с холстом, на котором художники пишут картины.
- Краски, состоящие из тонко растертых пигментов с водноклеевым связующим и примесью белил.
- Это графитная палочка, обычно оправленная в дерево.
- Это материал для письма и рисования, изготавливаемый из древесной или тряпичной массы.
- Это предмет, предназначенный для удаления ненужных карандашных линий.
- Это художественное творчество в целом.
- Строительное искусство, зодчество.
- Это картина, рисунок, изображающий природу, вид местности.
- Жанр живописи, изображающий неодушевленные предметы, размещенные в пространстве картины и объединенные между собой сюжетом и композицией.
- Вид искусства, в котором изображение нанесено на бумагу карандашом, тушью, гуашью или акварелью.
- Объемное художественное произведение, созданное путем резьбы, лепки, высекания или отливки.



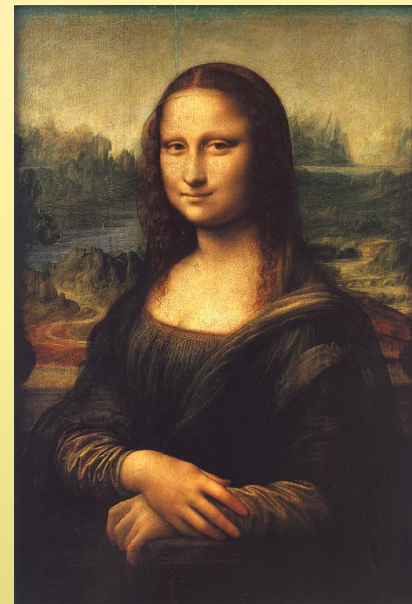
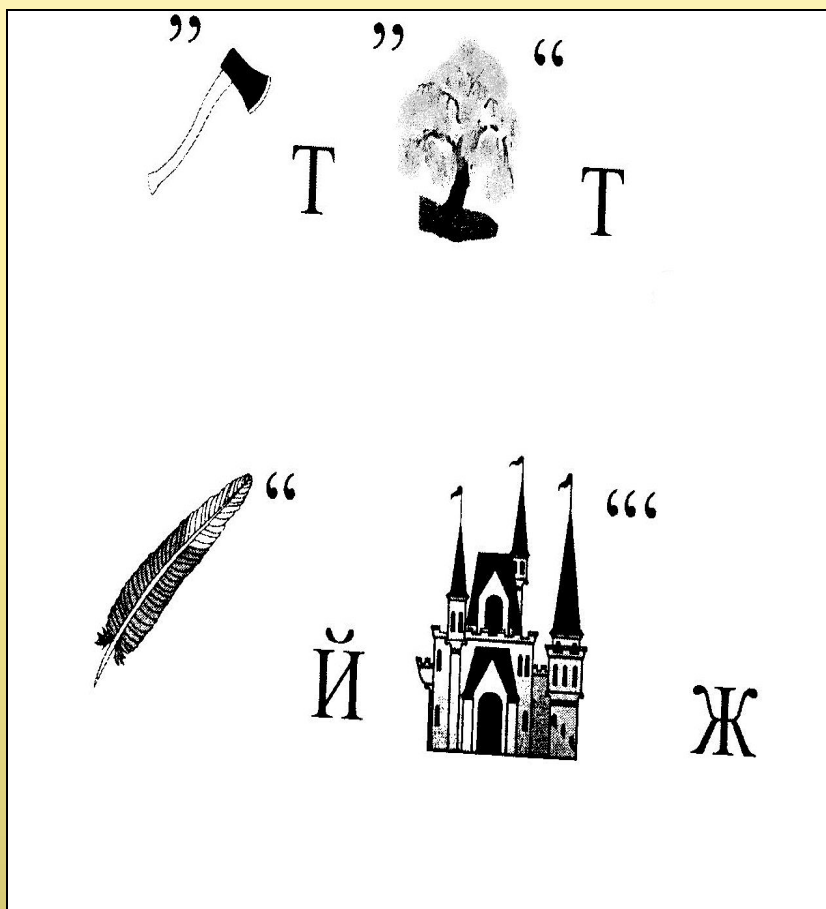
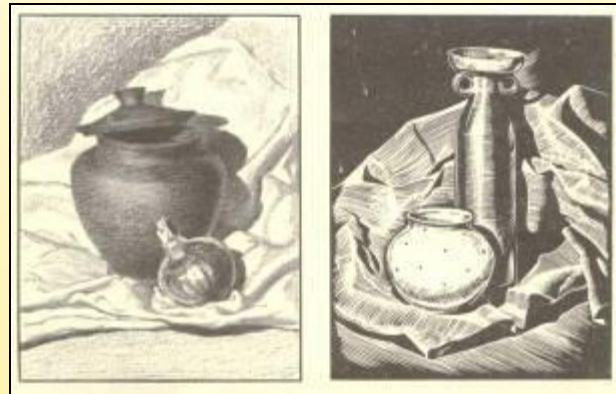
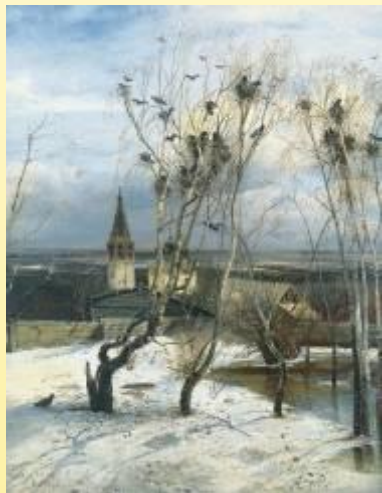
«МАТЕРИАЛЫ И ИНСТРУМЕНТЫ»

ТЕСТ

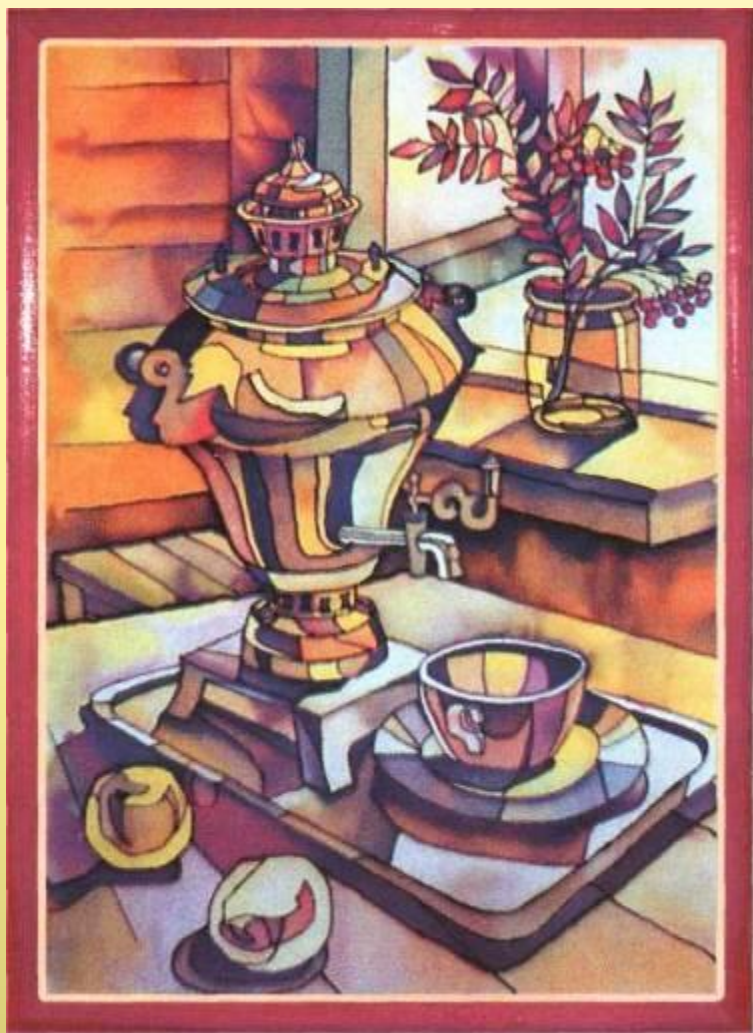
1. Эти краски разводят водой перед нанесением на бумагу, закрашивают рисунок плотно, а поверхность после окрашивания светлеет и имеет матовую поверхность.
а) гуашь; б) акварель; в) тушь
2. Цветные карандаши без оправы, изготовленные из красочного порошка путем смешивания его с клеящим веществом...
а) сангина; б) пастель; в) темпера
3. Кисти для рисования различаются по размерам. Чем больше номер, тем:
а) более мелкие детали рисуют такой кистью;
б) кисть более пригодна для закрашивания больших пространств.
4. Маркировка на карандашах (ТМ, 2М и т.п.) обозначает
а) степень оттенка цвета; б) код производителя; в) степень твердости или мягкости.
5. Холст изготавливают из
а) целлюлозы; б) шерстяных волокон; в) льняного волокна.
6. Из пластичного природного материала, имеющего разную окраску, скульпторы лепят скульптуры малых форм или делают эскизы для больших скульптур.
а) глина; б) базальт; в) пластилин.
7. Эти краски имеют следующие свойства: прозрачность, чистоту цвета.
а) гуашь; б) темпера; в) акварель
8. Этот материал для лепки является искусственной невысыхающей массой.
а) глина; б) фарфор; в) пластилин



РЕБУС



ЖИВОПИСЬ



ГРАФИКА

