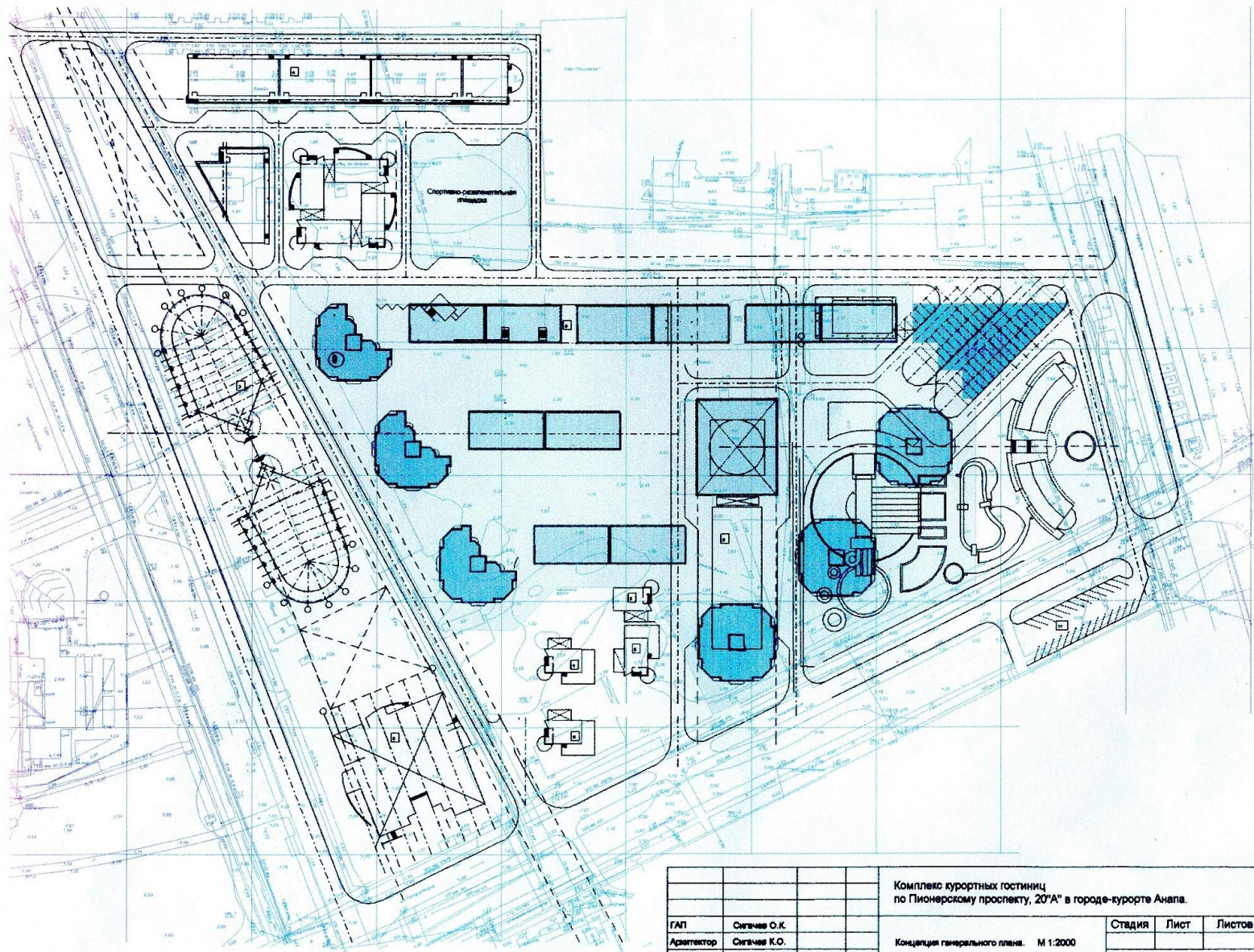


# ГЕОДЕЗИЧНА ПІДГОТОВКА ПРОЕКТУ

## 3.1. Генеральний план і його геодезична основа

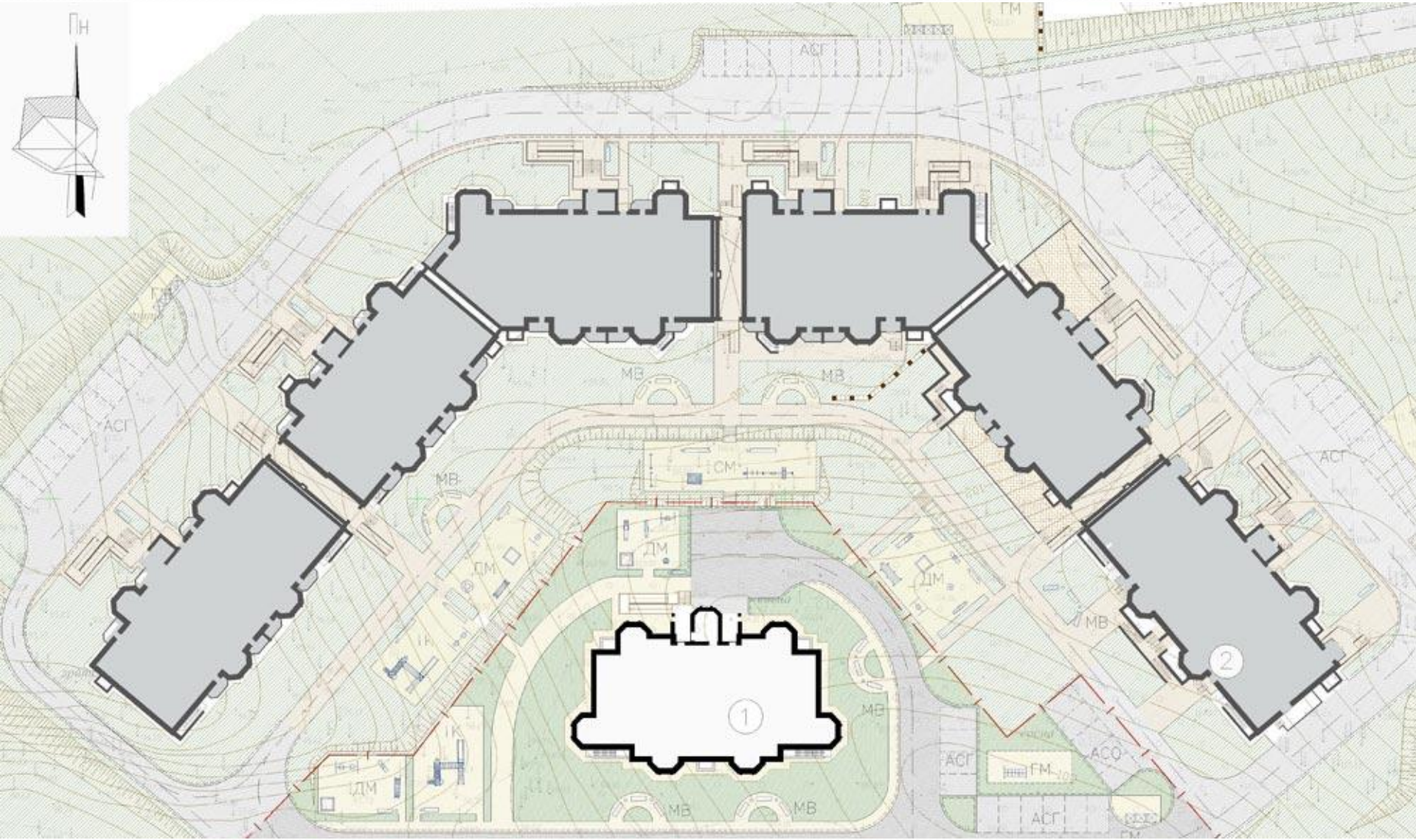
*Генеральним планом (генпланом)* називається проект розміщення на плані або топографічній карті великого масштабу (1:500, 1:1000, 1:2000) будинків, споруд і інженерних мереж, що становлять комплекс житлової забудови або будівельний майданчик промислового підприємства.



		Комплекс курортных гостиниц по Пионерскому проспекту, 20 <sup>А</sup> в городе-курорте Анапа.		
ГАП	Сизичев О.К.		Стадия	Лист
Архитектор	Сизичев К.О.	Концепция генерального плана.	М 1:2000	Листов



ПН



1


2

ГЕНЕРАЛЬНИЙ ПЛАН М 1:500



ТЕХНІКО - ЕКОНОМІЧНІ ПОКАЗНИКИ  
ПО ГЕНПЛАНУ

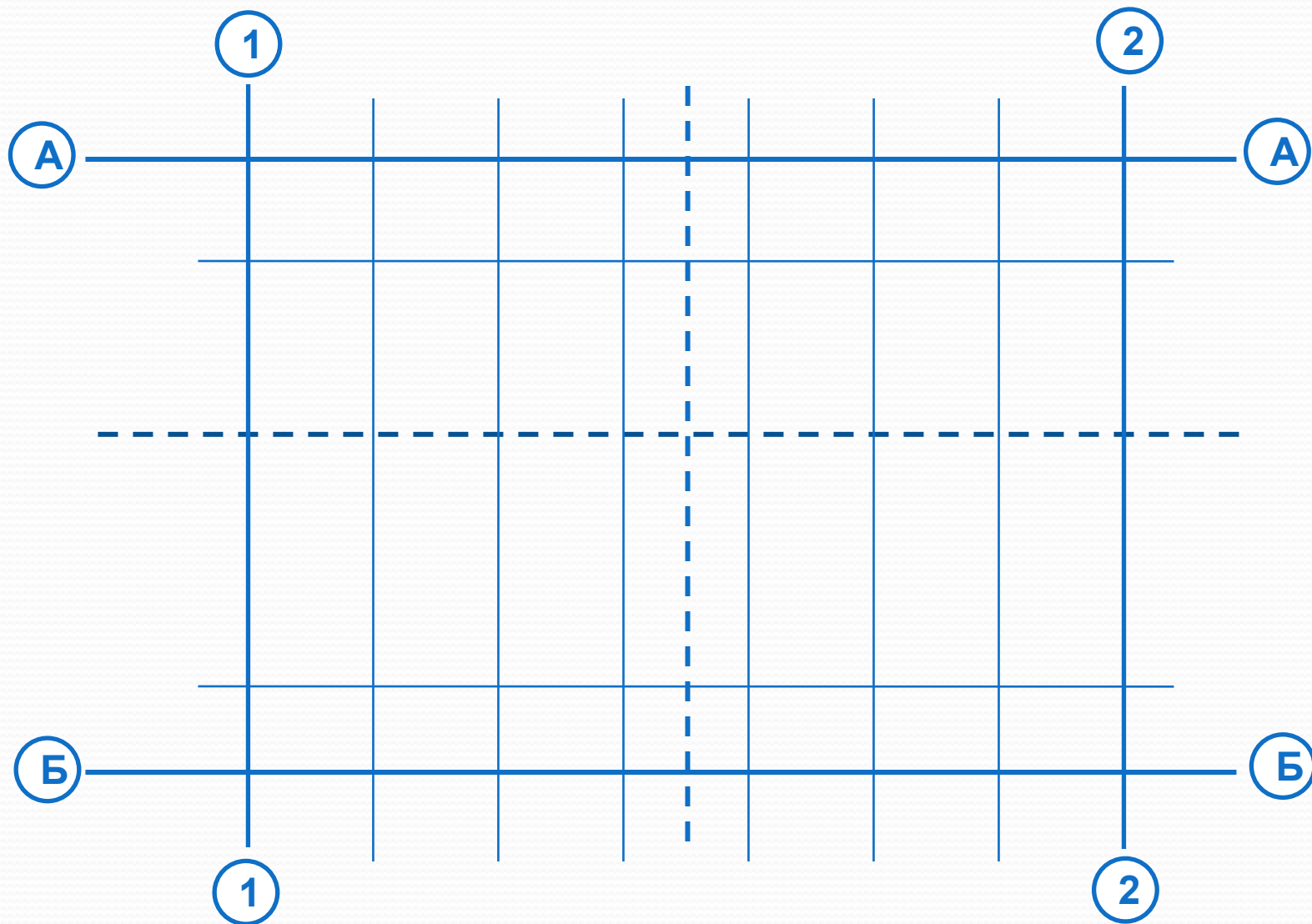
ПЛОЩА ДІЛЯНКИ	11322,40М <sup>2</sup>
ПЛОЩА ЗАБУДОВИ	5646,8М <sup>2</sup>
ВІДСТОК ЗАБУДОВИ	49,80%
ЗАГАЛЬНА КІЛЬКІСТЬ МАШИНО - МІСЬ	93 ШТ.
ВІДСТОК ОЗЕЛЕНЕННЯ	14%



***Червоними лініями*** називають границі, що відокремлюють територію забудови кварталу від вулиць, проїздів, площ і т.п.



# Розмічувальні осі

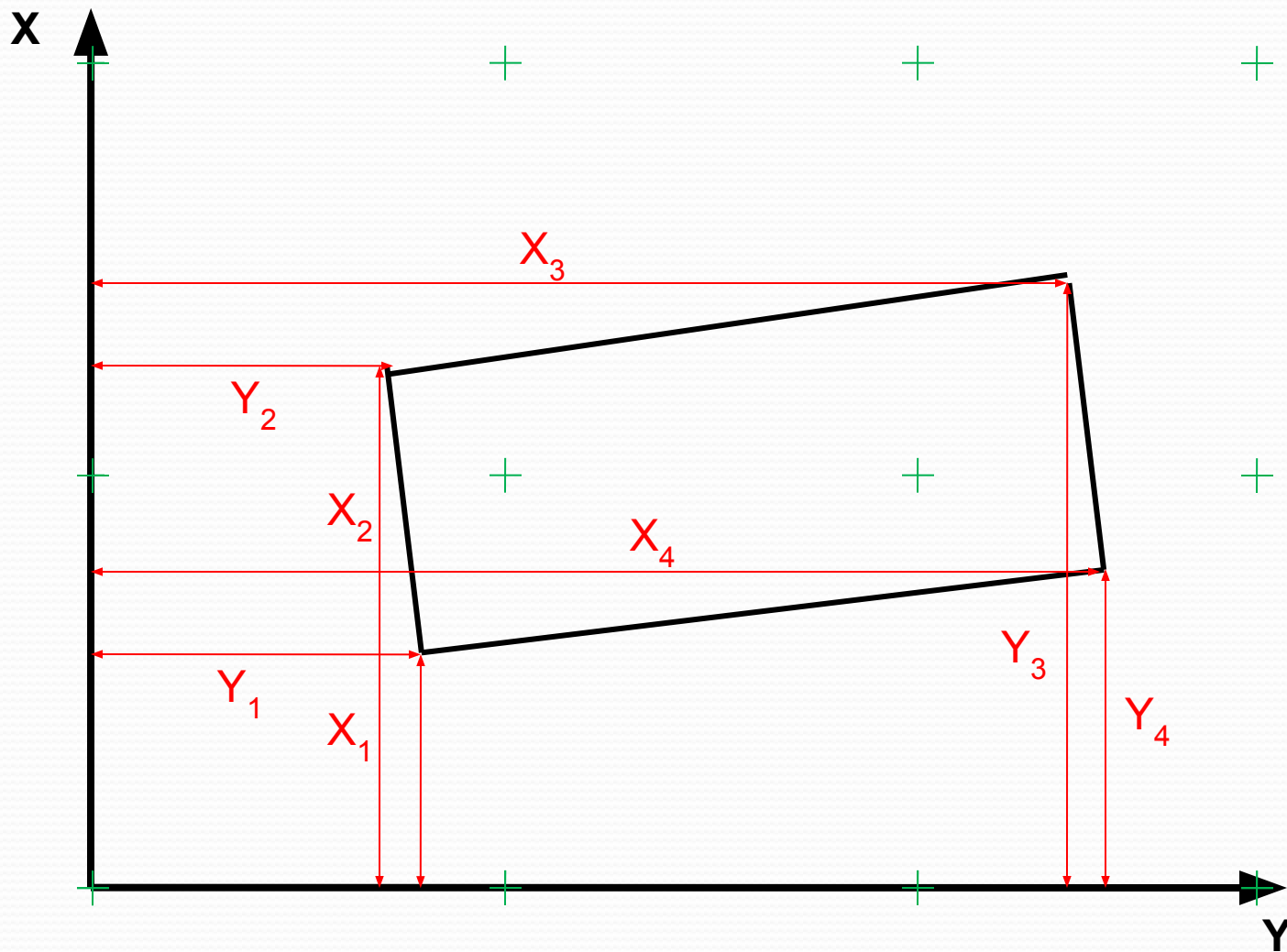




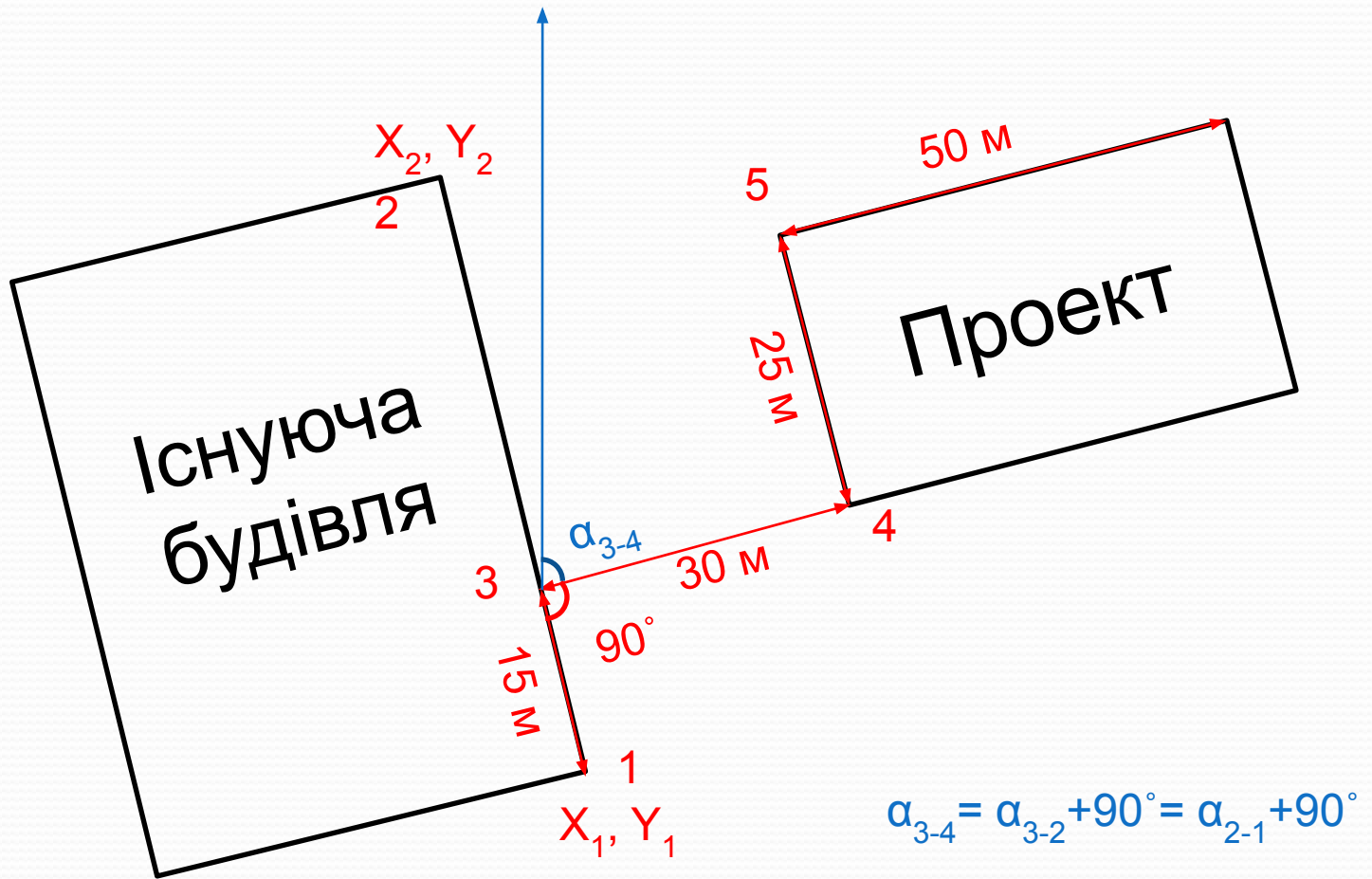
## 3.2. Методи підготовки проекту

- Графічним метод
- Аналітичний метод
- Графоаналітичним метод

# Графічний метод



# Аналітичний метод



# Графоаналітичний метод

