

# Государство Япония

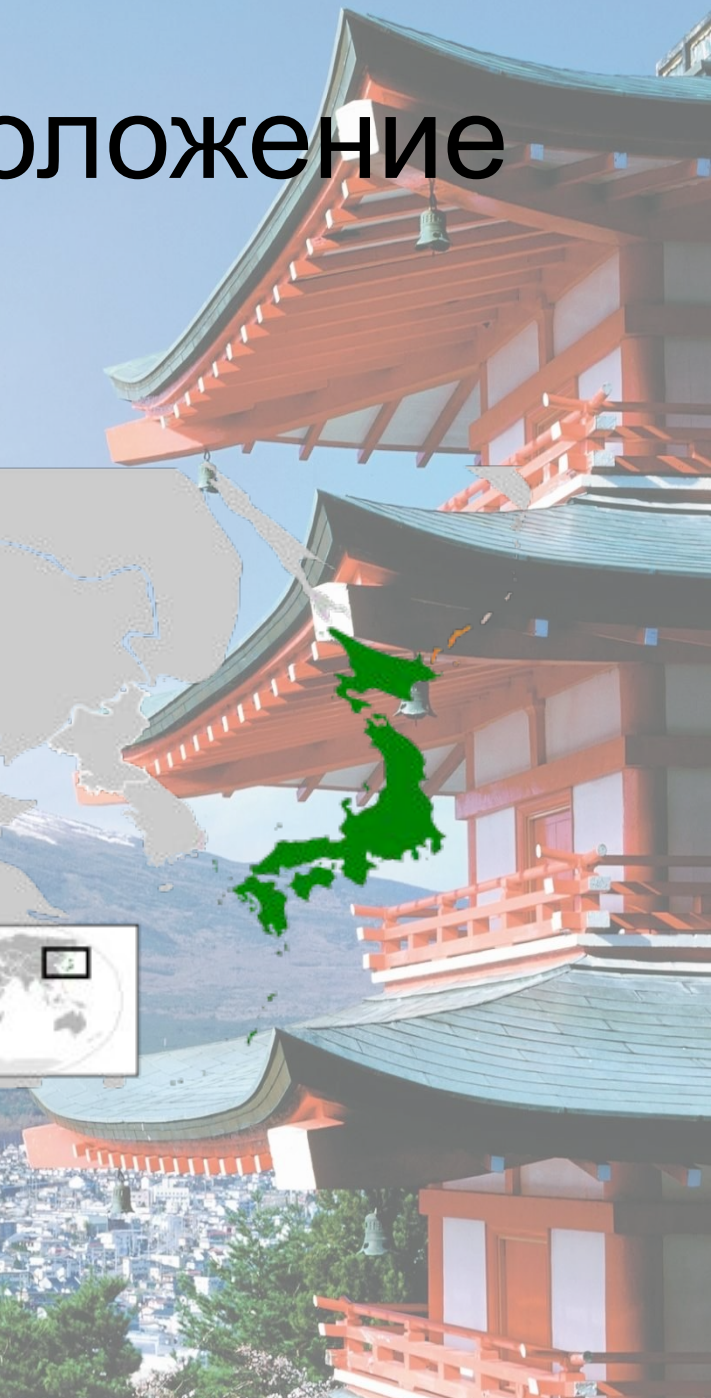
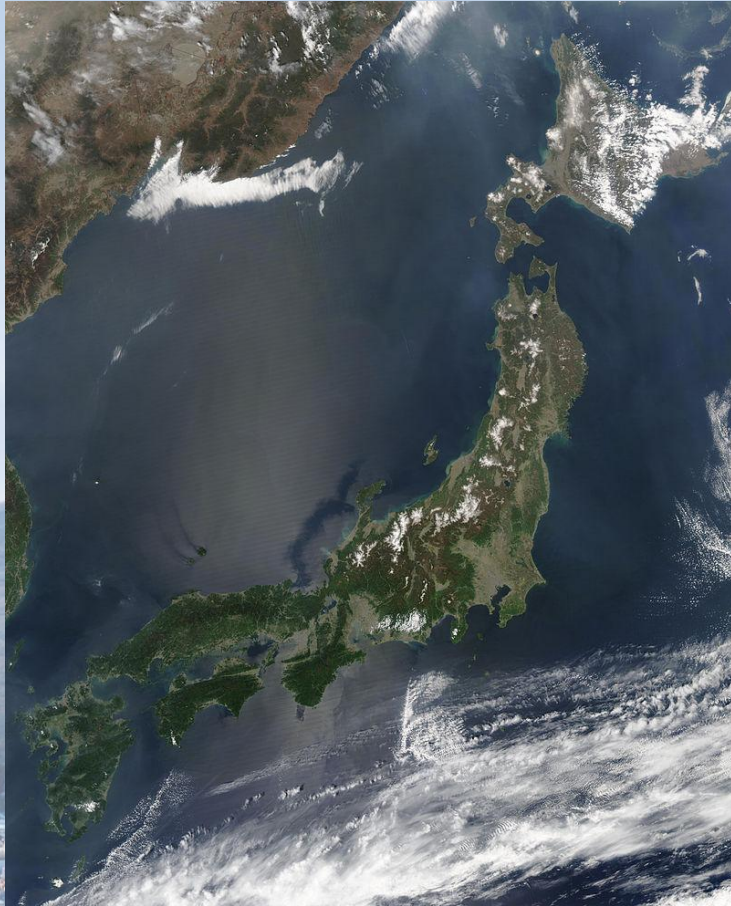
Подготовила ученица  
7 «а» класса

Университетского лицея  
Хлебникова Елизавета

# Общие сведения



# Географическое положение



# Рельеф



# Климат



# Внутренние воды

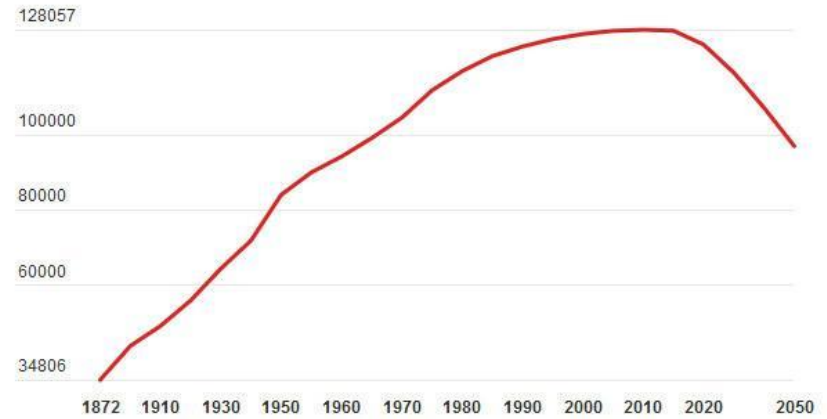


# Население



## Население Японии

1872 to 2050 (прогноз)



Источник: Министерство внутренних дел Японии

# Хозяйственная деятельность



<http://mb-world.tourbine.ru>



Спасибо за внимание!

