

**Сравнительное исследование
депрессивных состояний
у мужчин и женщин
при помощи методики «Шкалы
депрессии»
А. Бека**

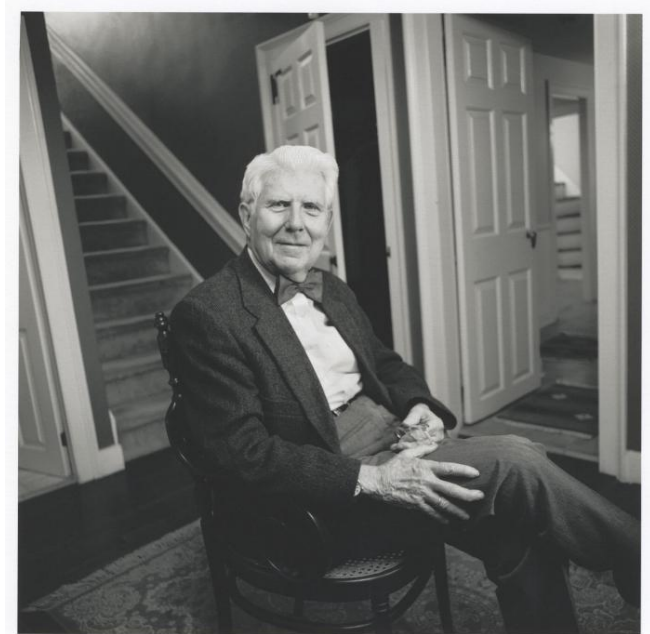
Выполнил: Бодров Д.

Описание методики

Шкала депрессии Бека предложена А.Т. Беком в 1961 г. и разработана на основе клинических наблюдений, позволивших выявить ограниченный набор наиболее релевантных и значимых симптомов депрессии и наиболее часто предъявляемых пациентами жалоб.

Тест-опросник, включает в себя 21 категорию симптомов и жалоб. Каждая категория состоит из 4 утверждений, соответствующих специфическим проявлениям/симптомам депрессии.

Показатель по каждой категории рассчитывается следующим образом: каждый пункт шкалы оценивается от 0 до 3 в соответствии с нарастанием тяжести симптома. Суммарный балл составляет от 0 до 62 и снижается в соответствии с улучшением состояния.



Обработка результатов

При интерпретации данных учитывается суммарный балл по всем категориям.

- 0-9 – отсутствие депрессивных симптомов
- 10-15 – легкая депрессия (субдепрессия)
- 16-19 – умеренная депрессия
- 20-29 – выраженная депрессия (средней тяжести)
- 30-63 – тяжелая депрессия



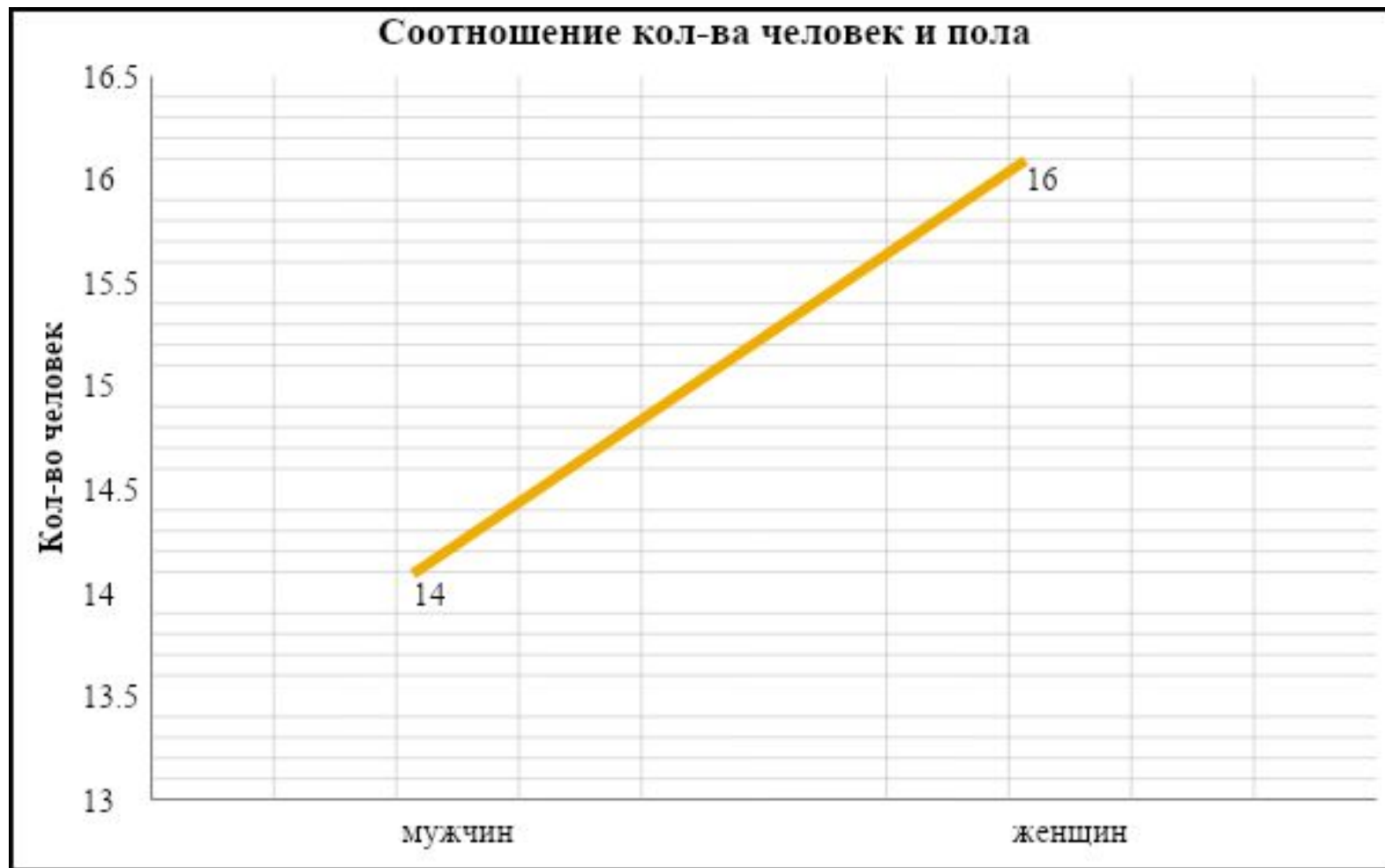
Испытуемые

В проведённом психологическом исследовании участвовало 30 респондентов, из них 16 женщин и 14 мужчин, возрастной диапазон от 17 до 48 лет, средний возраст испытуемых - 27 лет.



График 1

Соотношение кол-ва человек и пола

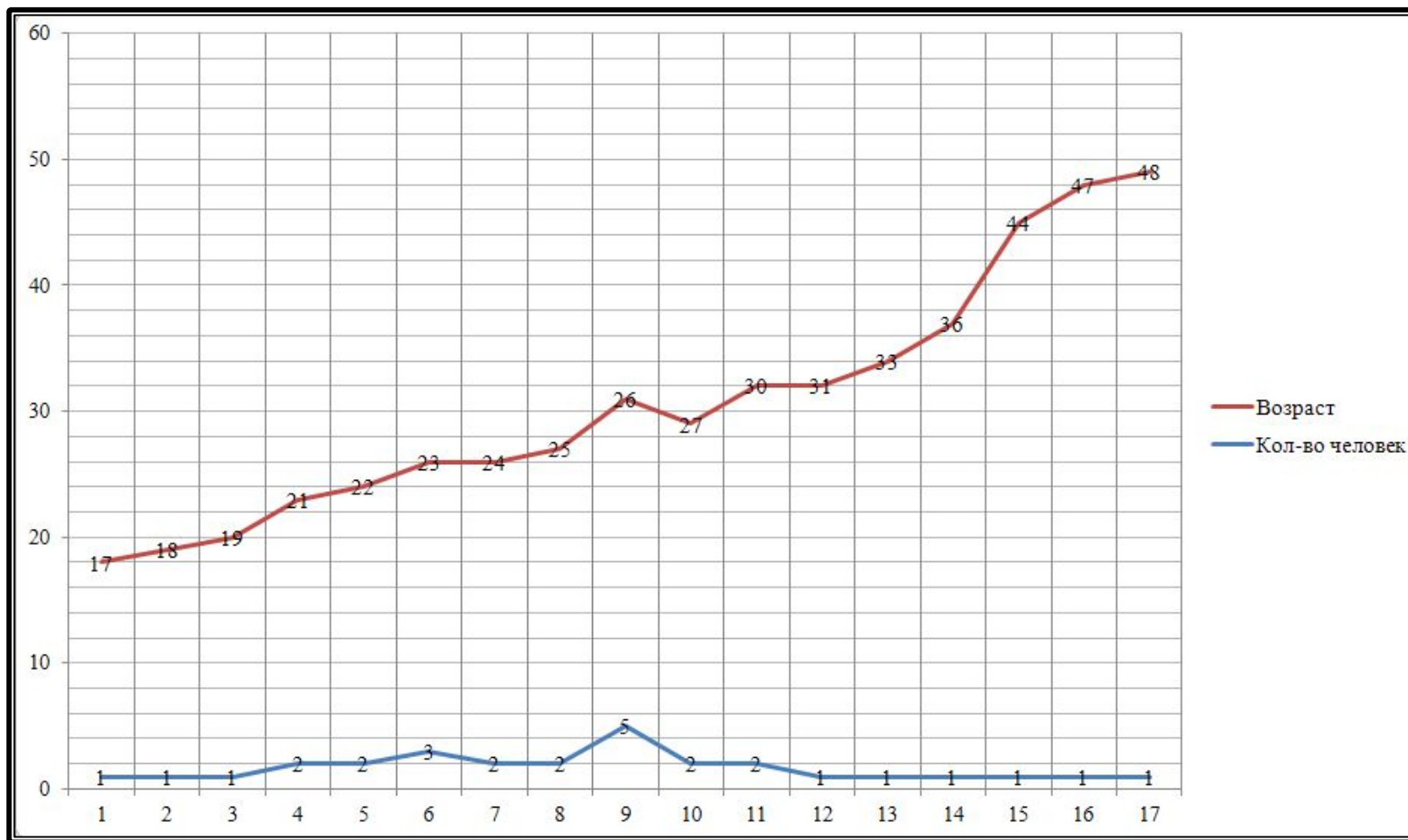


Гистограмма 1



График 2

Соотношение количества человек и возраста респондентов



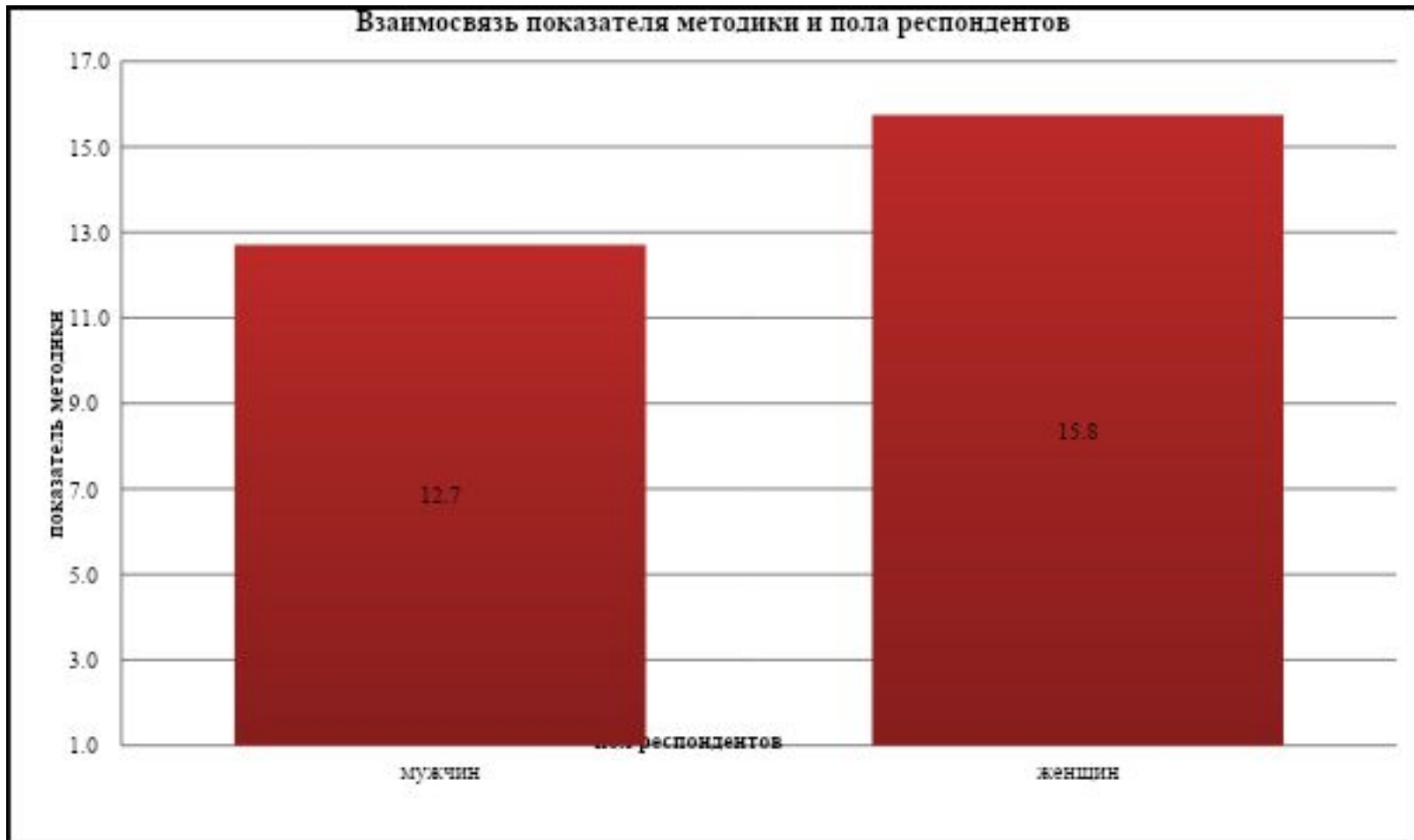
Курс «Информационные технологии в психологии»

График 3

Соотношение показателя методики и пола

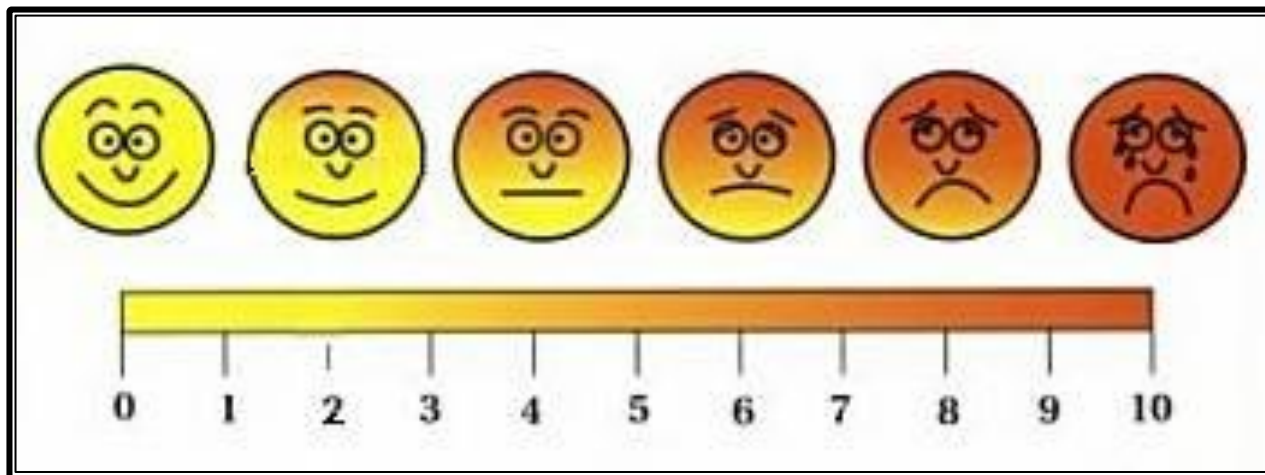


Гистограмма 3



Вывод

На основании сравнительного анализа приведённых выше графиков, можно сделать вывод, что разница показателей депрессии по шкале Бека у женщин и мужчин в возрастном диапазоне от 21 до 30 лет не столь значительна.



Спасибо за внимание!