

ДИПЛОМНЫЙ ПРОЕКТ

Тема: Проектирование двухэтажного
коттеджа с гаражом

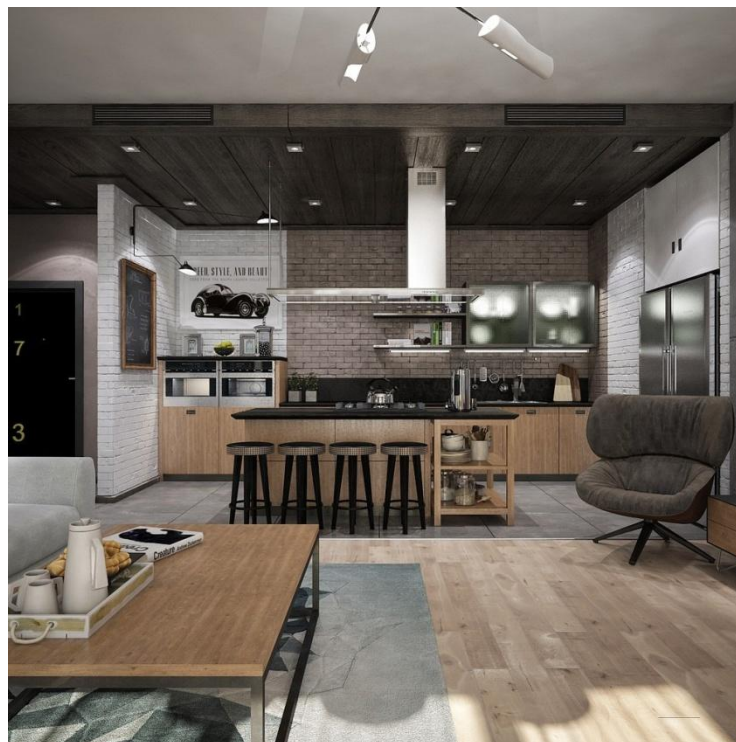
Студент: Бархударова А.Г.

Руководитель: Панова О.В.

ЛОФТ

- **Открытая планировка**, где практически нет разделения по комнатам. Зонирование осуществляется с помощью цветовых контрастов, света, мебели, а также различных перегородок. Максимум свободного пространства!
- **Индустриальные черты:** грубая штукатурка, кирпичная кладка, бетон, выставленные напоказ трубы, чугунные батареи, различные конструкции.
- **Модные тенденции:** современная техника (огромный телевизор с плазменной панелью, аудиосистема с колонками, навороченная кухонная плита), хромированные поверхности, камин в стиле хай-тек.

КУХНЯ



САНТЕХНИЧЕСКИЙ УЗЕЛ

1 ЭТАЖ



2 ЭТАЖ



ГОСТИНАЯ МИНИМАЛИЗМ



- Стиль минимализм – это не просто наполнение помещения мебелью и аксессуарами определенного образца, это – моделирование пространства с помощью цвета, освещения, простейшего набора необходимых вещей и немногочисленных компактных броских аксессуаров, функциональность которых также сохраняется.
- Геометричность планировки и мебели – одно из требований стиля. Даже диванные подушки обязаны быть выразительно-квадратными. Мебель для хранения вещей становится дополнительными «кубами» с непрозрачными фасадами, размещение которых подчеркивает стремление стиля к наличию самого необходимого.

КАБИНЕТ



КОНСТРУКТИВИЗМ

СПАЛЬНИ И ДЕТСКАЯ



Стиль конструктивизм в интерьере не терпит небрежности – он не приспособлен к эклектичности, вся композиция должна быть продумана заранее, тем более, что практически полное отсутствие декора и аксессуаров облегчает задачу выбора палитры, облицовок и минимума функциональной мебели. К тому же вам не придется выбирать укромное место для современной техники – она должна главенствовать повсюду.



ХОЛЛ



АНГЛИЙСКИЙ ДОМ

БИБЛИОТЕКА



Servantoff..

СПАСИБО ЗА
ВНИМАНИЕ!

