

Виды портрета человека

Изображение одного
человека или нескольких
людей - **портрет**

*Федоренко Елена Валериевна учитель ИЗО
МОУ Гимназии №6 города Тихорецка*

Виды портрета:

- *Парадный;*
- *Камерный;*
- *Психологический;*
- *Социальный;*
- *Индивидуальный, двойной, групповой.*

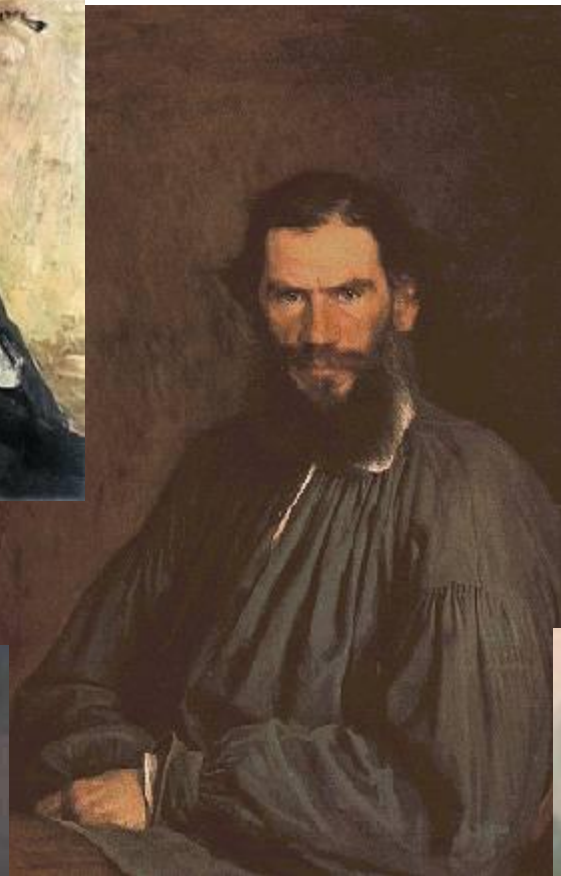
Парадный портрет

Парадный (репрезентативный) портрет — как правило, парадный портрет предполагает показ человека в полный рост (на коне, стоящим или сидящим). В парадном портрете фигура обычно даётся на архитектурном или пейзажном фоне



Камерный портрет

Камерный портрет — используется поясное, погрудное, оплечное изображение. Фигура зачастую даётся на нейтральном фоне.



*

Социальный портрет



Психологический портрет

Психологический портрет —

направление в фотоискусстве направление в

фотоискусстве, разновидность

портретного направление в фотоискусстве,

разновидность портретного

жанра направление в фотоискусстве,

разновидность портретного жанра в

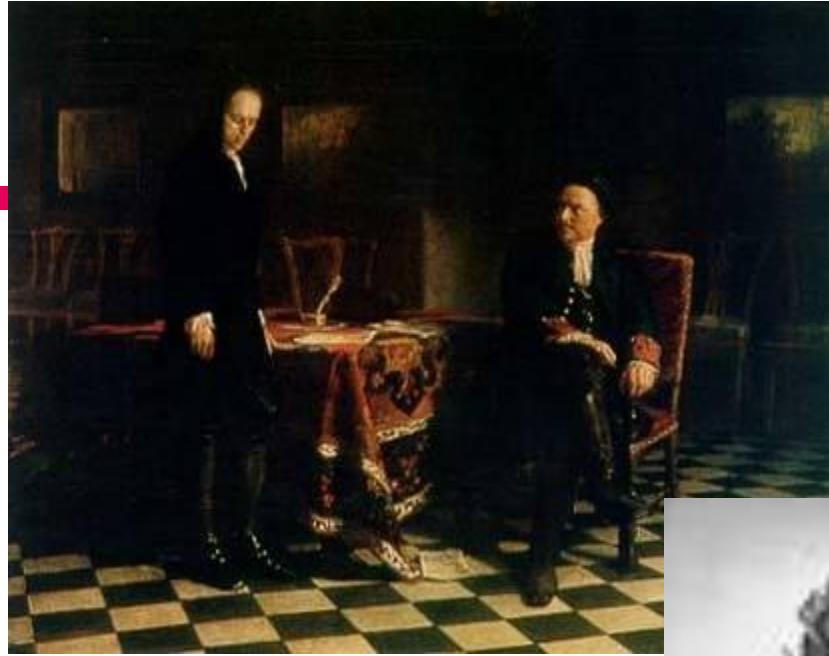
фотографии направление в фотоискусстве,

разновидность портретного жанра в

фотографии.

Подобный портрет

призван показать



Индивидуальный, двойной, групповой



*

Портреты различаются по формату (живописные)

- головные;
- погрудные;
- поясные;
- по бедра;
- поколенные;
- во весь рост;



*

Портреты различаются по формату (скульптурные)

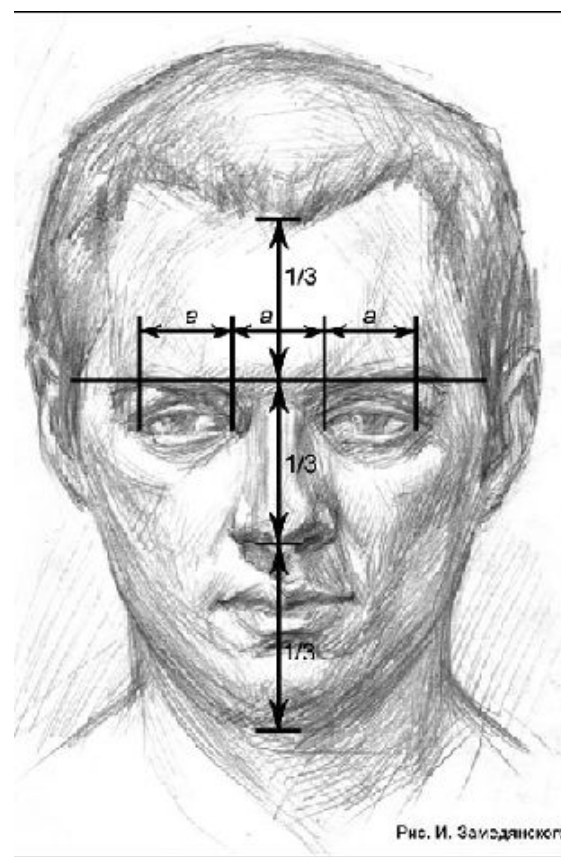
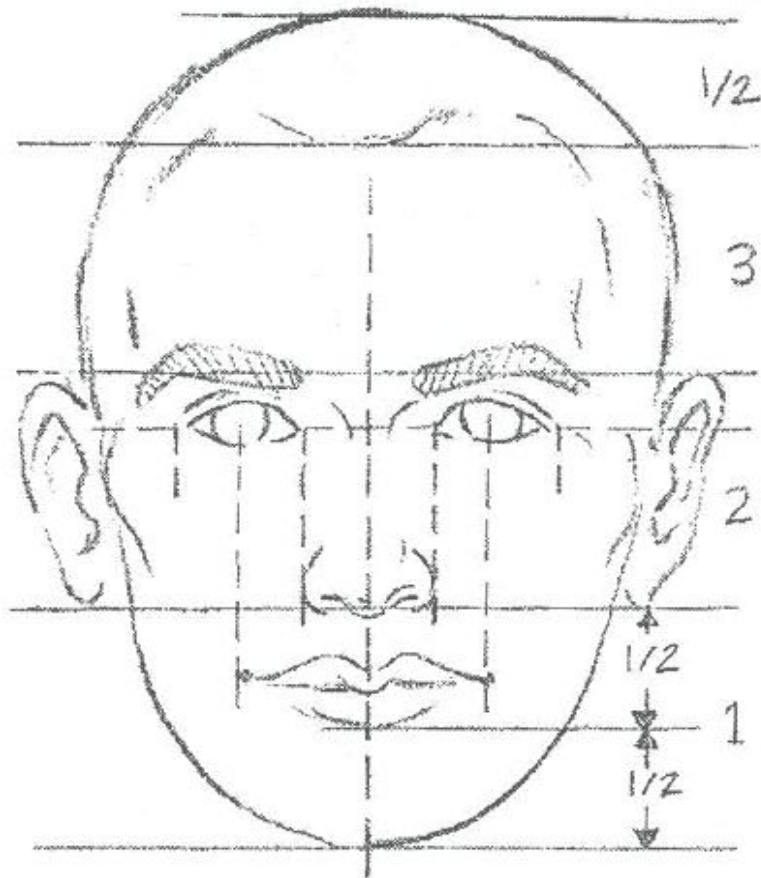
герма (одна голова с шеей);

бюст (голова и верхняя часть туловища, примерно по грудь);

статуя (целая фигура, с головы до ног).



Пропорции изображения ГОЛОВЫ ЧЕЛОВЕКА



Проверь себя

- На сколько равных частей делится расстояние от линии подбородка до линии роста волос? **3**
- Чему равно расстояние между глазами?
Ширине одного глаза
- Что равно расстоянию от одного зрачка до другого? **Ширина губ**
- Что расположено между линией бровей и линией основания носа? **Уши**
- Что расположено на линии, делящей пополам расстояние от подбородка до основания носа? **Нижняя губа**

МОЛОДЦЫ!