

МОДУЛЬНОСТЬ КОНСТРУКЦИЙ АД И ЭУ

Модульная конструкция позволяет наиболее полно использовать возможности эксплуатации по техническому состоянию.

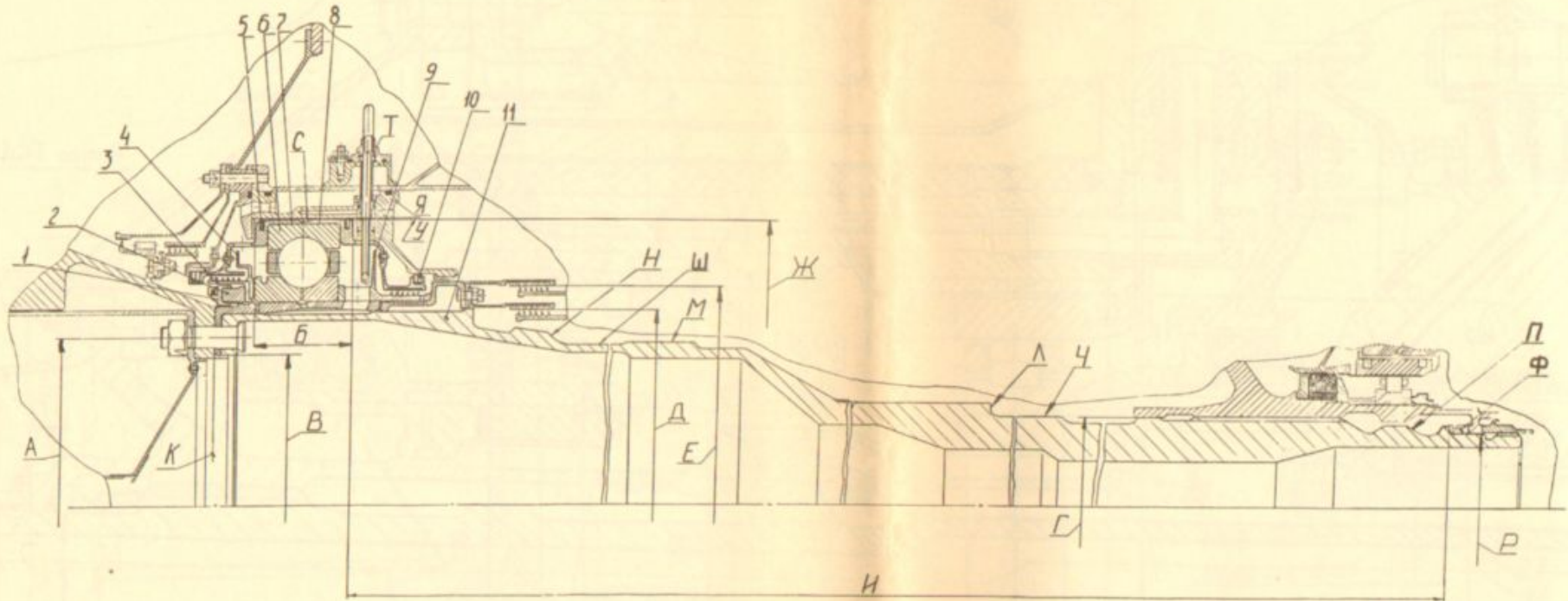
Двигатель такой конструкции состоит из отдельных модулей (блоков), которые при необходимости можно заменить.

Разъемы, которыми пользуются при замене модулей, обеспечивают соосность статора, а сами модули обеспечивают посадки и уровень балансировки в пределах норм технических условий.

МОДУЛЬНАЯ КОНСТРУКЦИЯ ДОЛЖНА УДОВЛЕТВОРЯТЬ РЯДУ УСЛОВИЙ:

- Деление двигателя на модули должно производиться с учетом прогнозируемой повреждаемости, безотказности и долговечности элементов конструкции**
- Модулями могут быть как отдельные функциональные узлы двигателя (вентилятор, компрессор, камера сгорания, турбины и др.), так и основные сборочные единицы этих узлов (ротор компрессора или турбины, статоры этих узлов, опоры и т.д.)**
- Модулям должны устанавливаться ресурсы**
- Замена модулей на двигателе должна производиться, как правило, без разборки самих модулей**

МОДУЛЬ РОТОРА ВЕНТИЛЯТОРА ТРДД Д-36



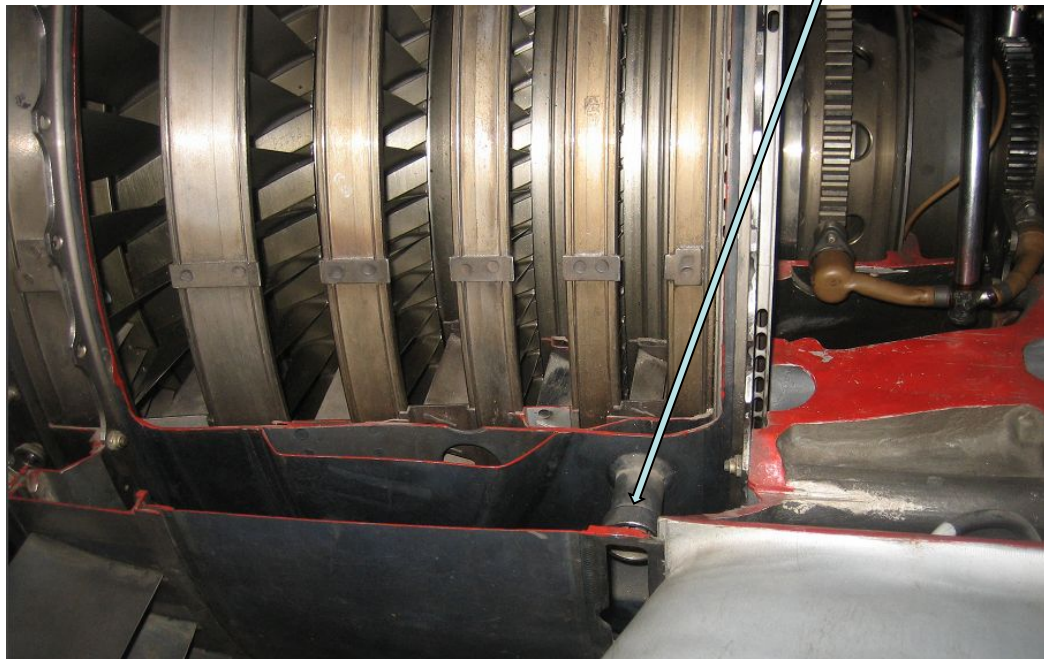
ОСОБЕННОСТИ КОНСТРУКЦИИ РОТОРА

- Двухопорная схема ротора вентилятора обеспечивает отдельную замену колеса вентилятора и турбины вентилятора.
- Отсутствие дополнительных опор и шлицевого разъема, обычно применяемых в этих случаях, позволяет значительно сократить трудоемкость сборочных работ и упростить конструкцию ротора.

ТЕХНИЧЕСКИЕ ТРЕБОВАНИЯ К МОДУЛЮ ВЕНТИЛЯТОРА

- ОБЕСПЕЧЕНИЕ ФУНКЦИОНАЛЬНОЙ ВЗАИМОЗАМЕНЯЕМОСТИ ВАЛА ЕГО ЧЕТЫРЕХПЛОСКОСТНОЙ БАЛАНСИРОВКОЙ ПО ДЛИНЕ В МЕСТАХ **Л,М,Н,П**
- ОБЕСПЕЧЕНИЕ ЗАМЕНЫ ВАЛА ВЕНТИЛЯТОРА НА ДВИГАТЕЛЕ ПРИ ПОСТАНОВКЕ ЕГО В ОПОРЫ С ПРИМЕНЕНИЕМ НАПРАВЛЯЮЩЕЙ ТЕХНОЛОГИЧЕСКОЙ ВТУЛКИ
- КОНТРОЛЬ РАЗМЕРОВ **Б** И **И** ПРИ СБОРКЕ ВАЛА ВЕНТИЛЯТОРА С ОПОРой С ЗАПИСЬЮ ФАКТИЧЕСКОГО РАЗМЕРА **И** В ПАСПОРТЕ ОТПРАВОЧНОГО МОДУЛЯ, ЧТО ОЗВОЛЯЕТ ПРИ ЗАМЕНЕ ВАЛА ПРОИЗВОДИТЬ ПОДСЧЕТ ТОЛЩИНЫ ϕ РЕГУЛИРОВОЧНОГО КОЛЬЦА, КОТОРОЕ ВЛИЯЕТ НА ОСЕВОЕ ПОЛОЖЕНИЕ РОТОРА ТУРБИНЫ ВЕНТИЛЯТОРА ОТНОСИТЕЛЬНО СТАТОРА
- ОБЕСПЕЧЕНИЕ ГЕОМЕТРИЧЕСКОЙ ВЗАИМОЗАМЕНЯЕМОСТИ В МЕСТАХ СТЫКОВКИ ВАЛА С СОПРЯГАЕМЫМИ МОДУЛЯМИ ПРИ ИЗГОТОВЛЕНИИ ВХОДЯЩИХ ДЕТАЛЕЙ С КОНТРОЛЕМ РАЗМЕРОВ **А,Б,В,Г,И,Д,Е,Ж,С,Р**

ЛЮЧКИ ОСМОТРА В ЭКСПЛУАТАЦИИ



ТРДД Д-36

КОНСТРУКЦИЯ ЛЮЧКОВ ОСМОТРА ТРДД Д-36

