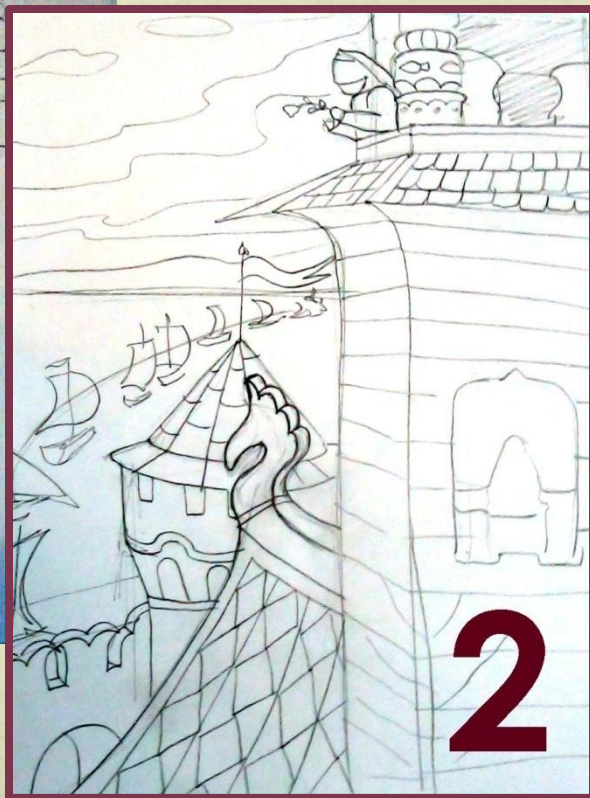
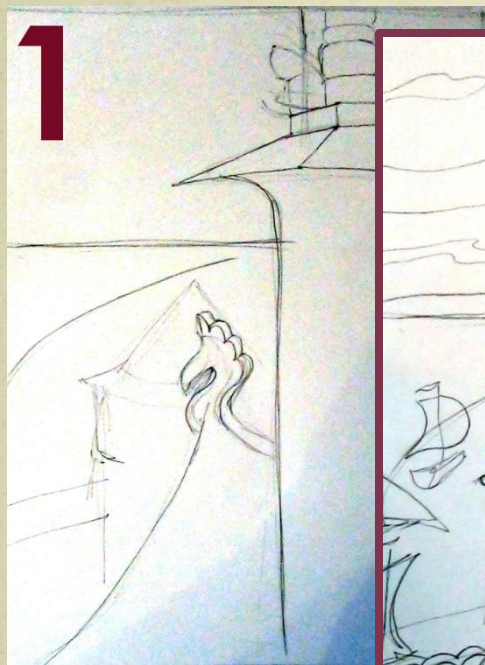


Технологическая карта 3. (шаги 1-2).

«ЭТАПЫ РИСОВАНИЯ ИЛЛЮСТРАЦИИ»

1. Наметьте контуры больших предметов.
2. Прорисуйте детали.
3. Проложите цветом основные цветовые пятна.



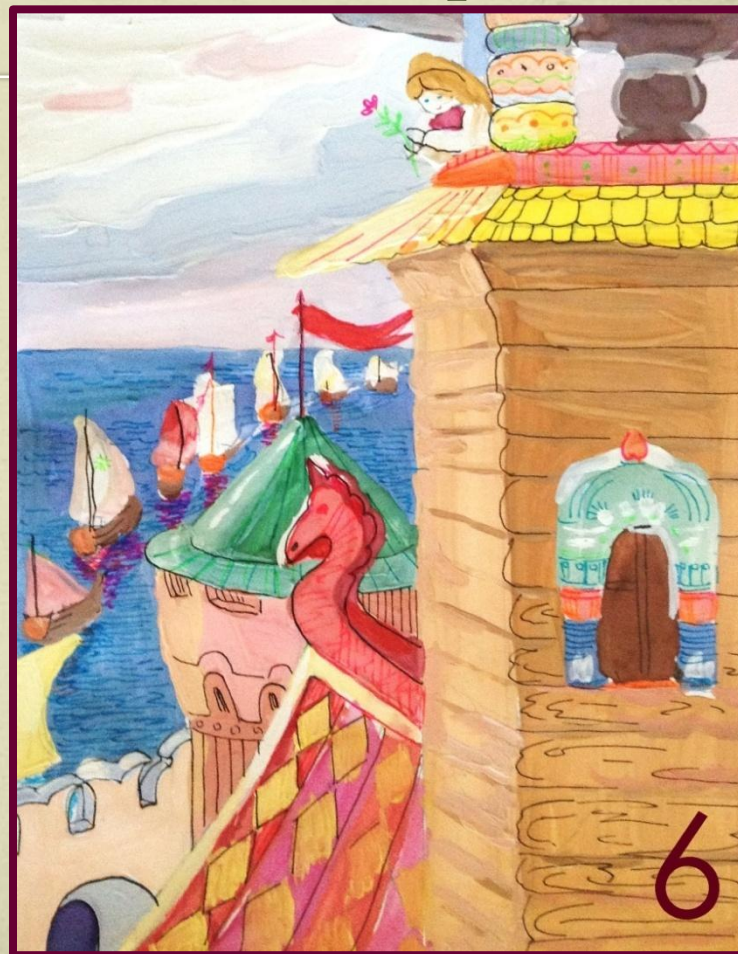
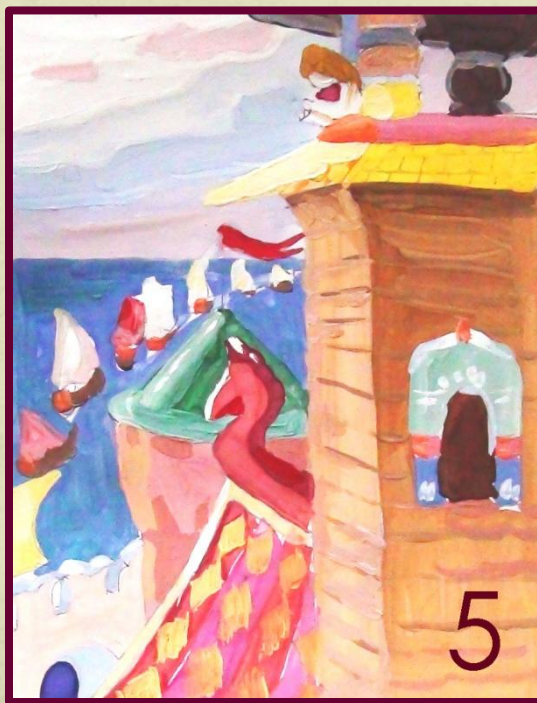
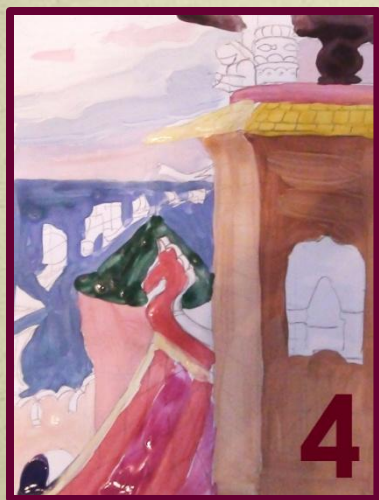
Технологическая карта 3. (шаги 3-4).

«ЭТАПЫ РИСОВАНИЯ ИЛЛЮСТРАЦИИ»

4. Выявите большие цветовые отношения.

5. Постарайтесь передать освещение и пространство.

6. Добавьте детали и обобщите изображение.



Материал для беседы с учащимися. Приложение 3.

Иван Яковлевич Билибин.

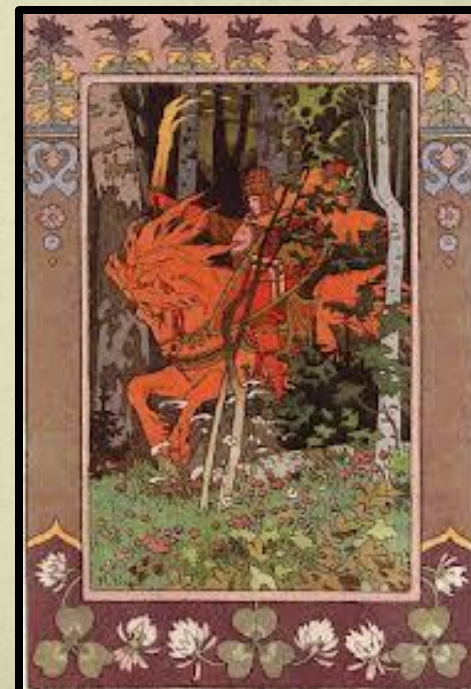
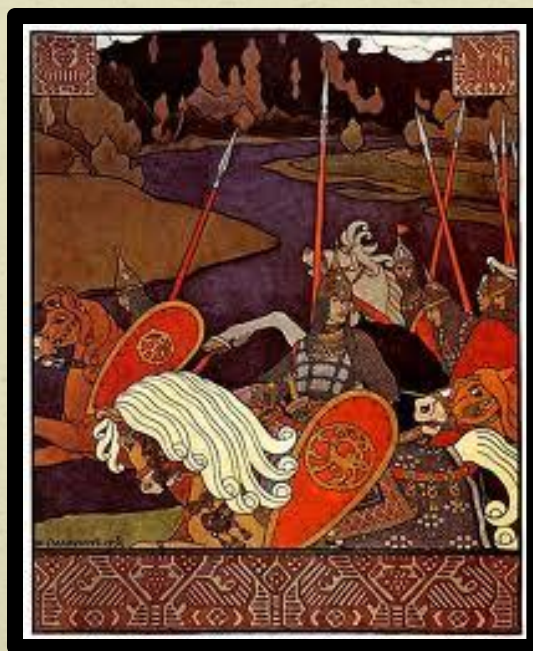
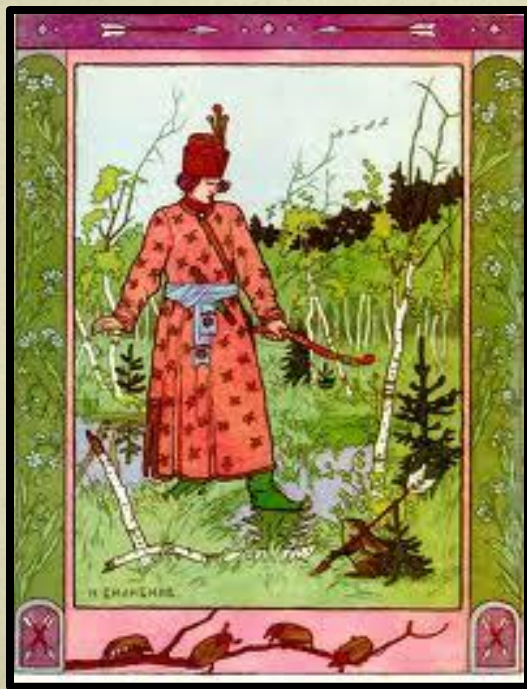
Иван Билибин родился 4 августа 1876 в селе Тарховка (близ Петербурга), в семье военно-морского врача Якова Ивановича Билибина. Окончил с серебряной медалью 1-ую Санкт-Петербургскую классическую гимназию. Обучался на юридическом факультете Петербургского университета.

В 1895—1898 г занимался в рисовальной школе Общества поощрения художеств. Затем учился у А. Ашбе, занимался под руководством Ильи Ефимовича Репина в Высшем художественном училище Академии художеств.

Жил преимущественно в Санкт-Петербурге. Был участником объединения «Мир искусства». В 1899 году Билибин случайно приезжает в деревню Егны в Тверской губернии. Здесь он впервые создает иллюстрации в ставшем впоследствии «билибинским» стиле к своей первой книге «Сказка о Иван-царевиче, Жар-птице и о Сером волке».



- Художественный талант Билибина ярко проявился в его иллюстрациях к русским сказкам и былинам, а также в работах над театральными постановками. С 1899 по 1902 он создаёт серию из шести «Сказок», иллюстрирует сказки Пушкина.
- Билибин нарисовал изображение двуглавого орла, который использовался в качестве герба временного правительства после Февральской революции 1917 года, а с 1992 года этот орёл располагается на монетах Банка России.



- И.Билибин – автор неповторимых иллюстраций к сказкам и поэмам, театральных декораций и костюмов, панно «Микула Селянинович» и других интересных произведений.
- Художник прожил большую и интересную жизнь. Умер в блокадном Ленинграде в 1942 году.
- Для билибинского рисунка характерна графичность. Чёрные орнаментальные линии четко ограничивают цвета, задают ритм, объём, перспективу в плоскости листа. Удивительно гармонично цветовое решение, изысканный колорит акварельных рисунков. Для оформления иллюстрации Билибин щедро использует



Список литературы.

- Игнатъев Е.И. Психология изобразительной деятельности детей. М., Издательство Академии Педагогических наук РСФСР, 1959. - 223с.
- Ростовцев Н.Н. Методика преподавания изобразительного искусства в школе. М.: АГАР, 2000. - 242с.
- Селевко Г.К. Альтернативные педагогические технологии. М.: НИИ школьных технологий, 2005. – 224с.
- Селевко Г.К. Педагогические технологии на основе информационно-коммуникационных средств. М.: НИИ школьных технологий, 2005. – 208 с.
- Чёрный В.Д. «Искусство средневековой Руси». Учебное пособие для вузов. 2005г.
- http://www.russia.edu/description/history_edu
- <http://genobooks.narod.ru/Azbuka/Azbuka.htm>
- <http://www/booksite.ru/enciklopedia/job/2.htm>