

Приоритет маршрутных транспортных средств

18.1. Вне перекрестков, где трамвайные пути пересекают проезжую часть, трамвай имеет преимущество перед безрельсовыми транспортными средствами, кроме случаев выезда из депо.





ДЕПО







18.2. На дорогах с полосой для маршрутных транспортных средств, обозначенных знаками,

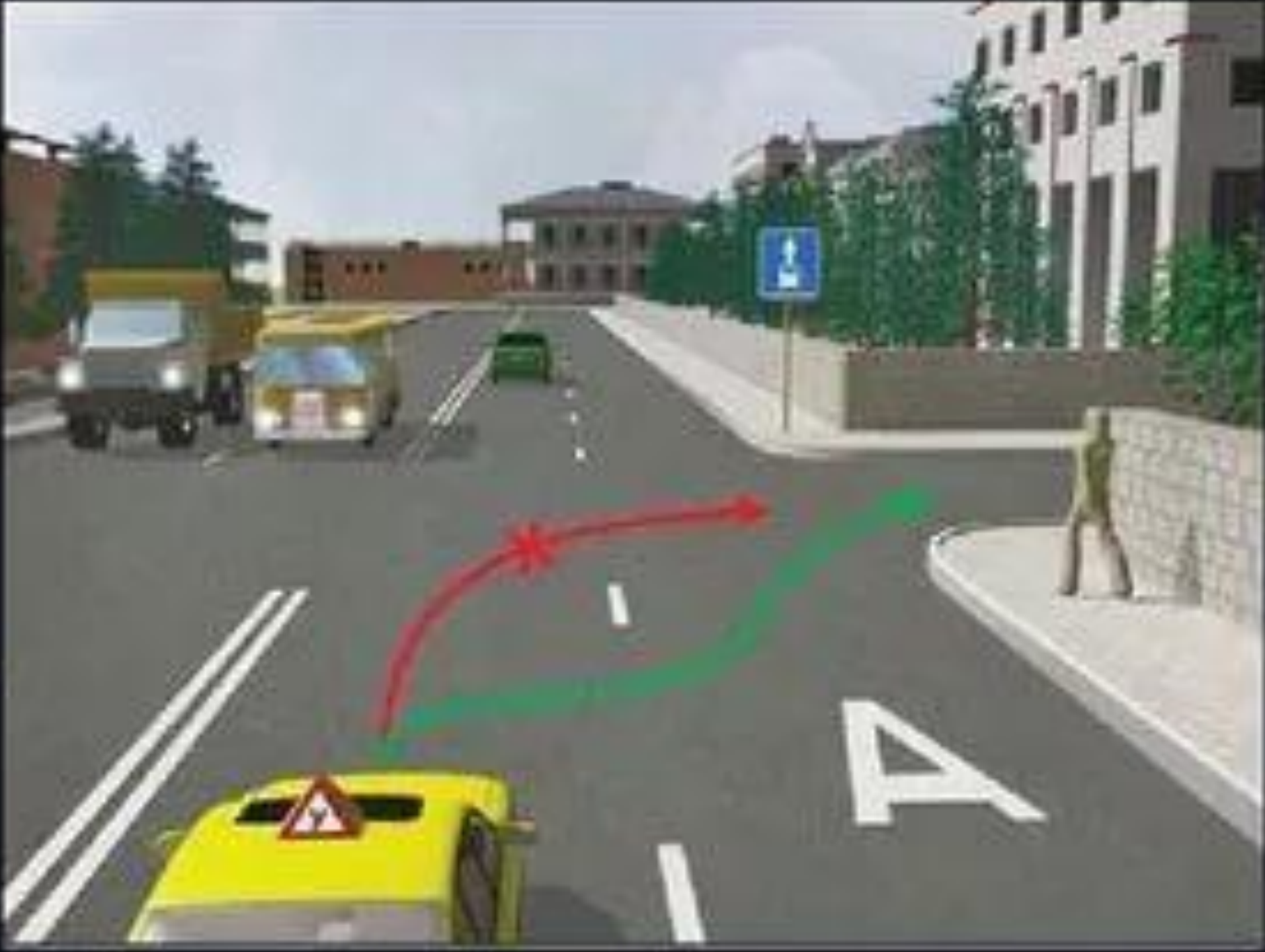


запрещаются движение и остановка других транспортных средств, *кроме ...*

(за исключением школьных автобусов и транспортных средств, используемых в качестве легкового такси, велосипедистов, а также транспортных средств, которыми в период с 23 февраля по 14 марта 2019 г. перевозятся определенные Правительством Красноярского края по согласованию с Министерством транспорта Российской Федерации, Министерством внутренних дел Российской Федерации и автономной некоммерческой организацией "Исполнительная дирекция XXIX Всемирной зимней универсиады 2019 года в г. Красноярске" клиентские группы (представители национальных федераций студенческого спорта, участники спортивных соревнований, представители Международной федерации студенческого спорта (FISU), представители средств массовой информации, технические официальные лица, иные лица, принимающие участие в мероприятиях XXIX Всемирной зимней универсиады 2019 года в г. Красноярске) при наличии аккредитационного свидетельства, выдаваемого автономной некоммерческой организацией "Исполнительная дирекция XXIX Всемирной зимней универсиады 2019 года в г. Красноярске", - в случае, если полоса для маршрутных транспортных средств располагается справа) на этой полосе.

Если эта полоса отделена от остальной проезжей части прерывистой линией разметки, то при поворотах транспортные средства должны перестраиваться на нее. Разрешается также в таких местах заезжать на эту полосу при въезде на дорогу и для посадки и высадки пассажиров у правого края проезжей части при условии, что это не создает помех маршрутным транспортным средствам.







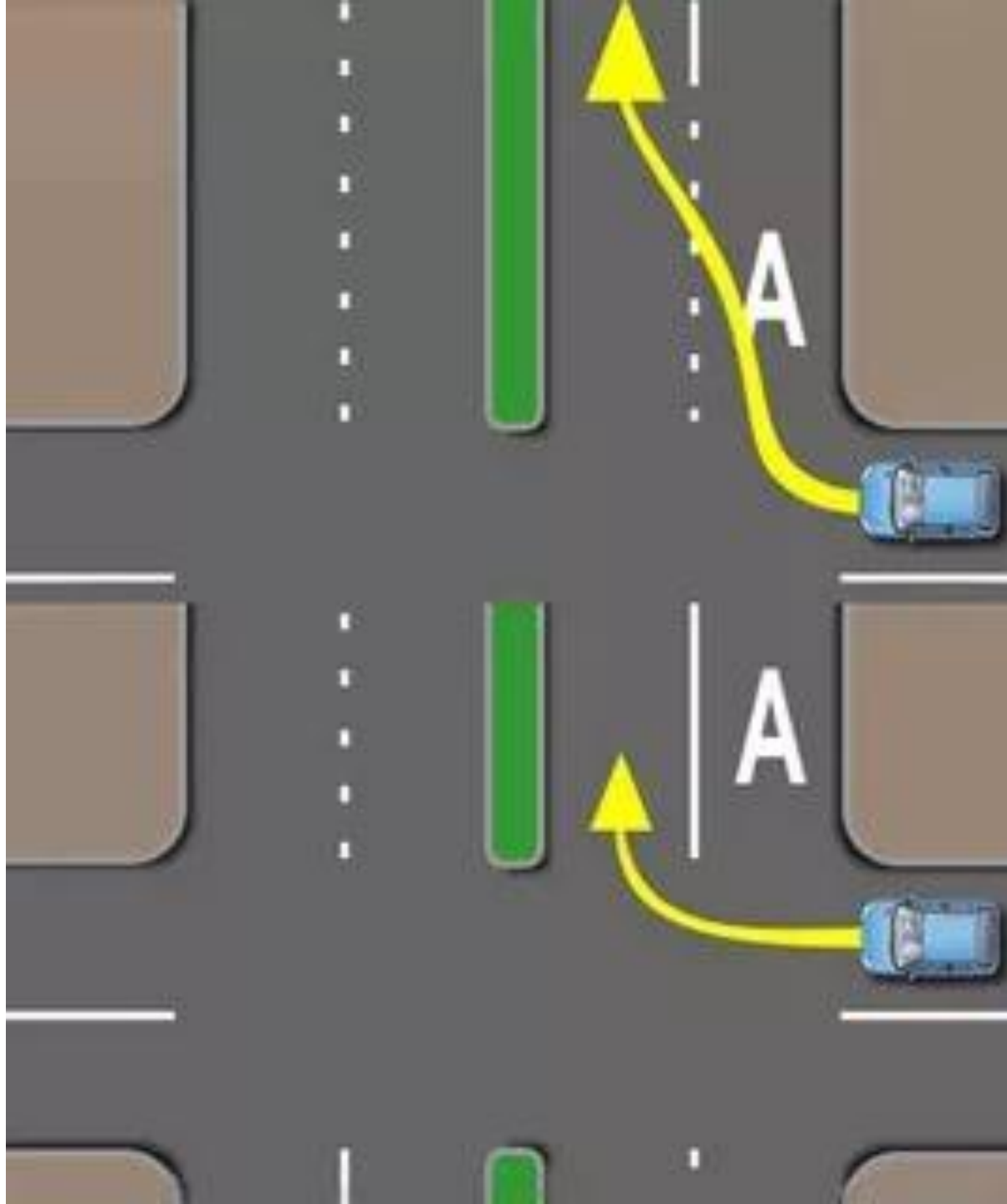


5.14

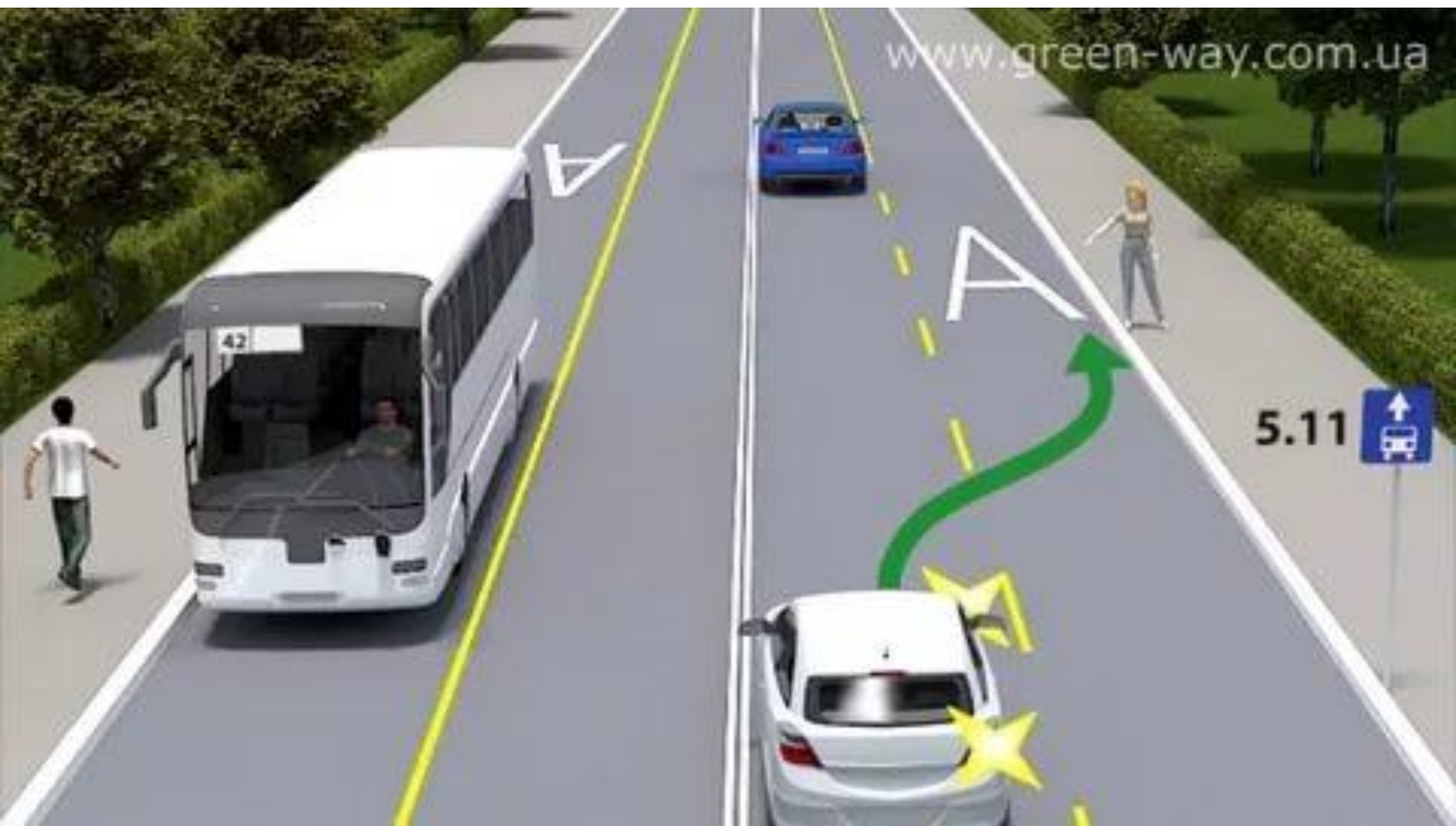
п. 18.2



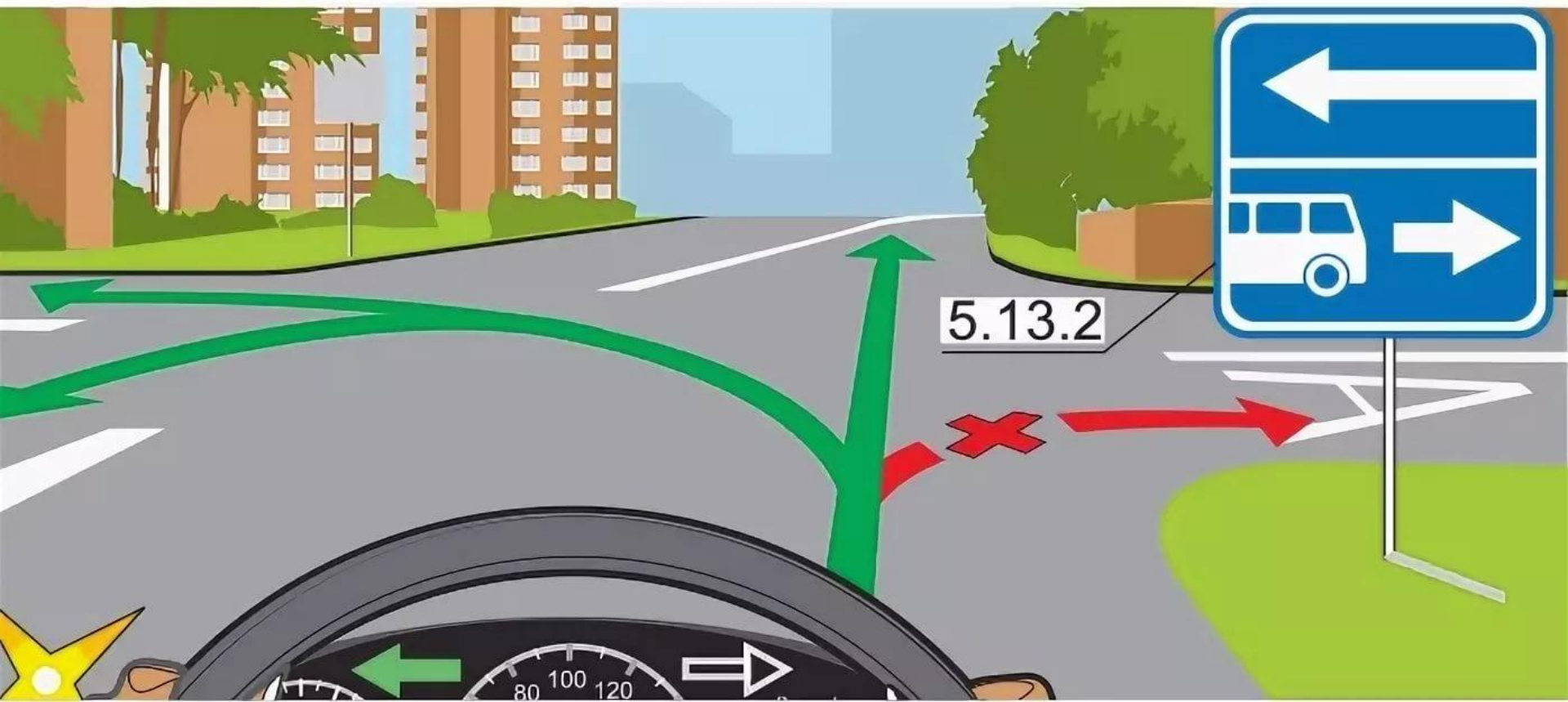




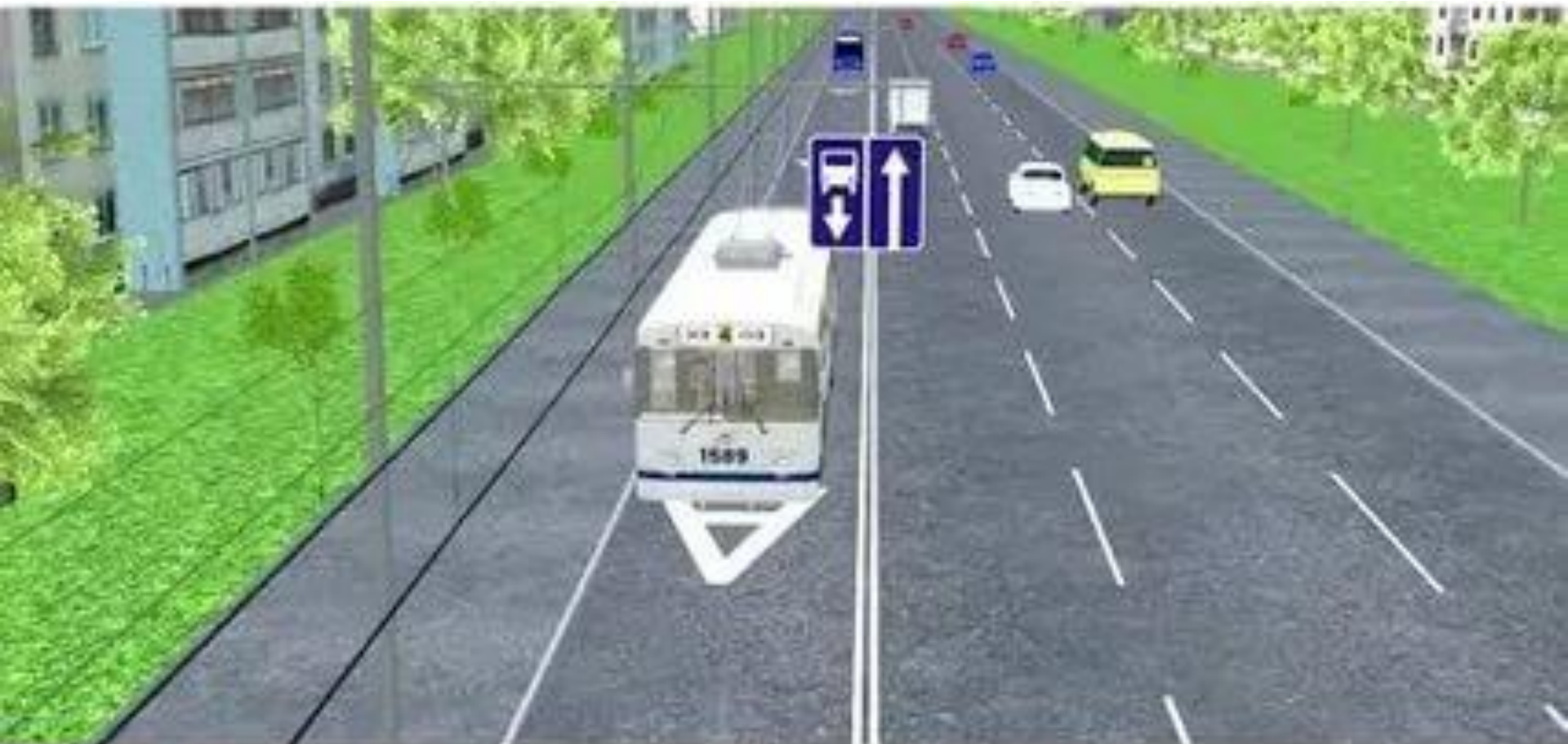
www.green-way.com.ua







5.13.2



18.3. В населенных пунктах водители должны уступать дорогу троллейбусам и автобусам, начинающим движение от обозначенного места остановки. Водители троллейбусов и автобусов могут начинать движение только после того, как убедятся, что им уступают дорогу.



