

# Русский народный костюм: от истоков к современности



**ТВОРЧЕСКИЙ ПРОЕКТ  
С ЭЛЕМЕНТАМИ  
ИССЛЕДОВАТЕЛЬСКОЙ  
ДЕЯТЕЛЬНОСТИ**



*Цели и*

*задачи:*

Изучение конструктивных особенностей русского народного костюма ; назначение и название отдельных его элементов;

Повышение познавательных интересов учащихся

Привитие интереса и бережного отношения к русским

традициям ,одежде, быту

# План работы над темой

## Теоретическая часть:

Ознакомление с печатным материалом по данной теме

• Подобрать печатный и иллюстрационный материал, систематизировать его

• Подобрать репродукции картин художников по данной теме

• Посетить Брянский областной художественный музей, краеведческий музей, музей Выгоничской СОШ

## Практическая часть

Оформить творческий проект «Народные праздники»

Оформить творческий проект «Вся семья вместе – душа на месте»

Создать «гардероб» из народной одежды

Творческий проект: «Журнал мод Василисы Прекрасной»

Творческий проект: «Элементы народного костюма в

Ознакомление с  
русским  
Народным костюмом



Костюм Московской Руси 15 – 17 века



**Костюм Московской Руси 15 – 17 века**



**Народный костюм 19 века**



**Народный костюм 19 века**



**Народный костюм 19 века**



# Народный костюм Выгоничского района



Кашуля изготовлена А. М. Евтиховой, Орменка



Элементы одежды: фартук, рубашка



Головной убор жителей д. Скрабино



Мастерицы Хмелево в народных костюмах



П. П. Селебина в музее Хмелево





*К.  
Маковский*  
Боярыня у окна (с  
прялкой)



Боярыня у  
окна



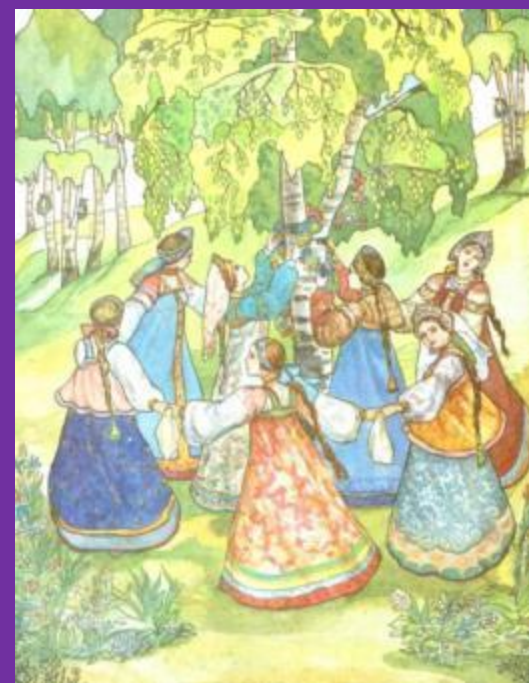
Портрет княгини  
Юсуповой в русском  
костюме



За  
чаем



# Образ русского костюма в народных сказках



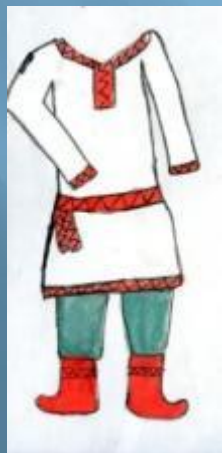
# Элементы русского народного

## КОСТЮМА





# Детские работы





Работы детей.  
Тема: «Русский костюм»  
(Конструирование из



Творческий проект  
«Народные  
праздники»



Творческий проект «Журнал  
МОД  
Василисы Прекрасной»





**Творческий проект:  
«Вся семья вместе – душа на  
месте»**

**Творческий проект:  
«Элементы народного  
костюма  
В современной одежде»**