

---

# Формообразование



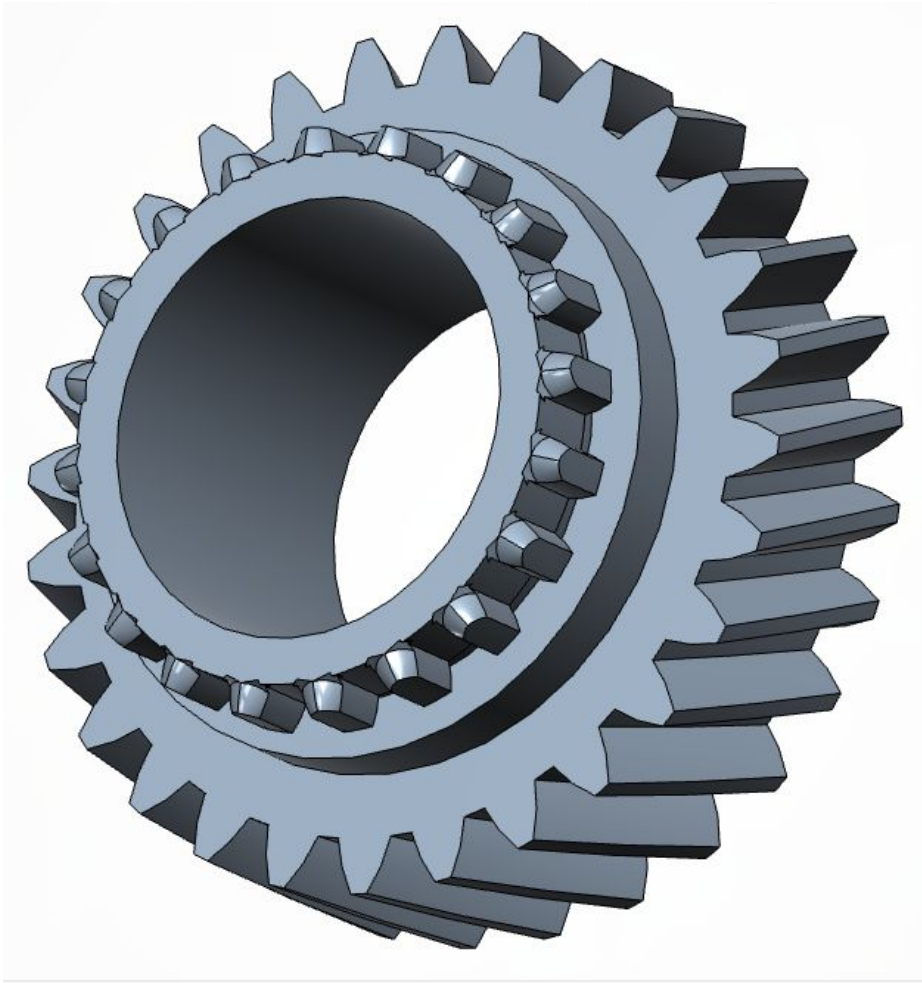
---

ГОУ ВПО ИНЭКА

Курс лекций по дисциплине:

«Основы теории режущих инструментов»

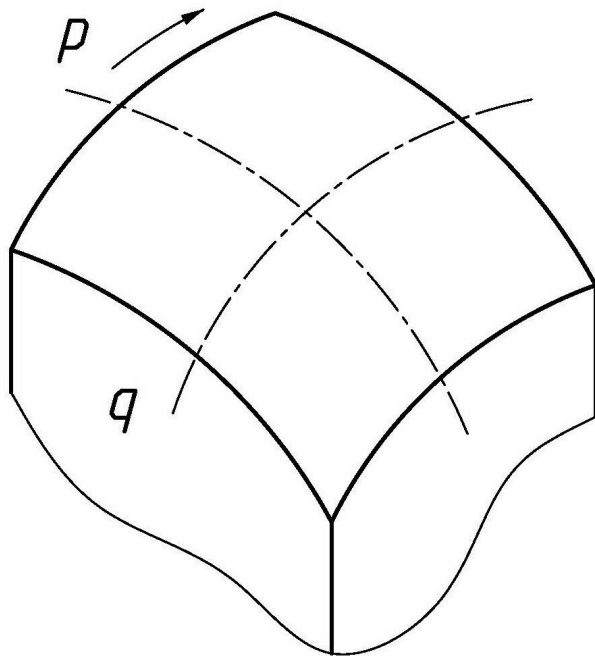
# Деталь как набор поверхностей



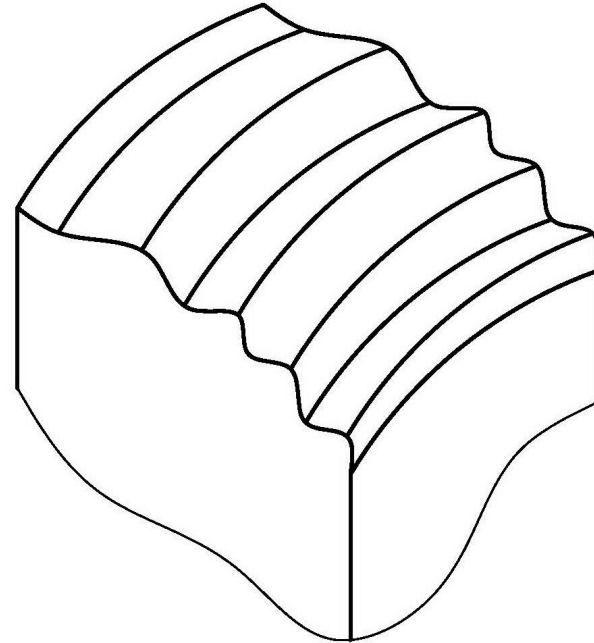
- Деталь можно рассматривать как набор геометрических поверхностей:
- Цилиндрические;
- Плоские;
- Винтовые;
- Эвольвентные;
- и др.

# Поверхности

Идеальная (номинальная)  
поверхность

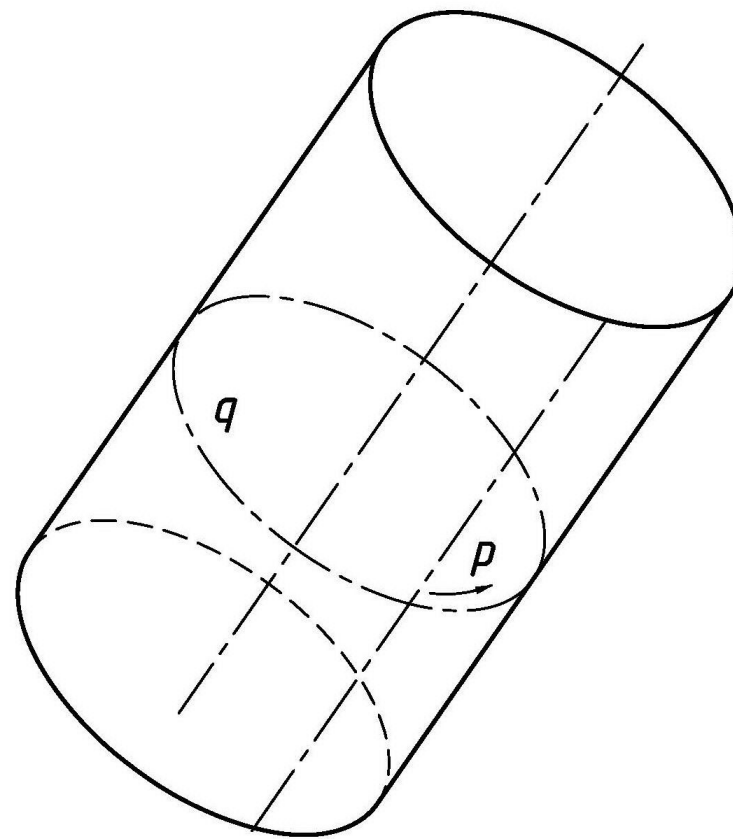
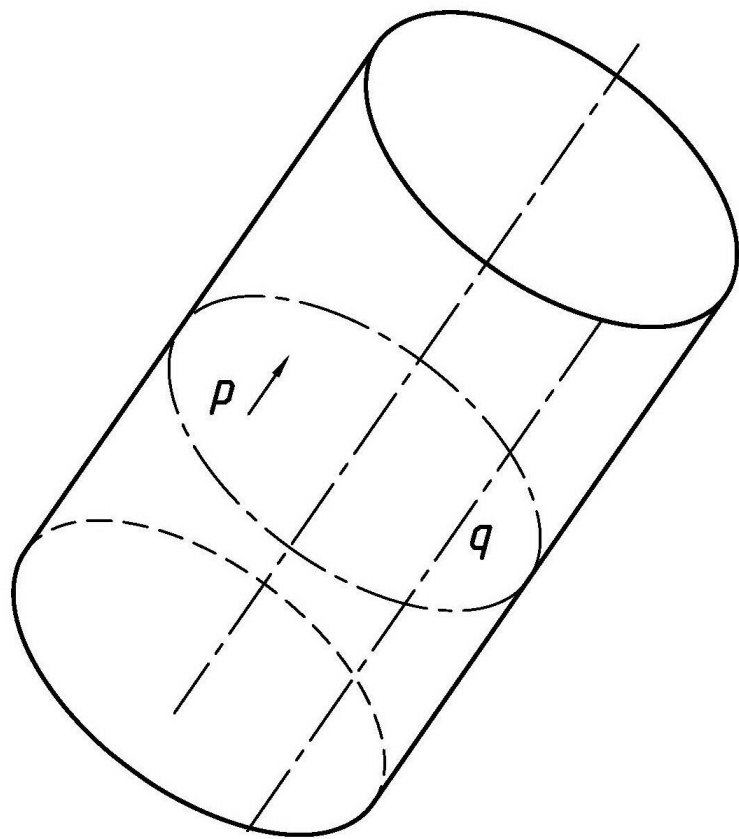


Реальная поверхность

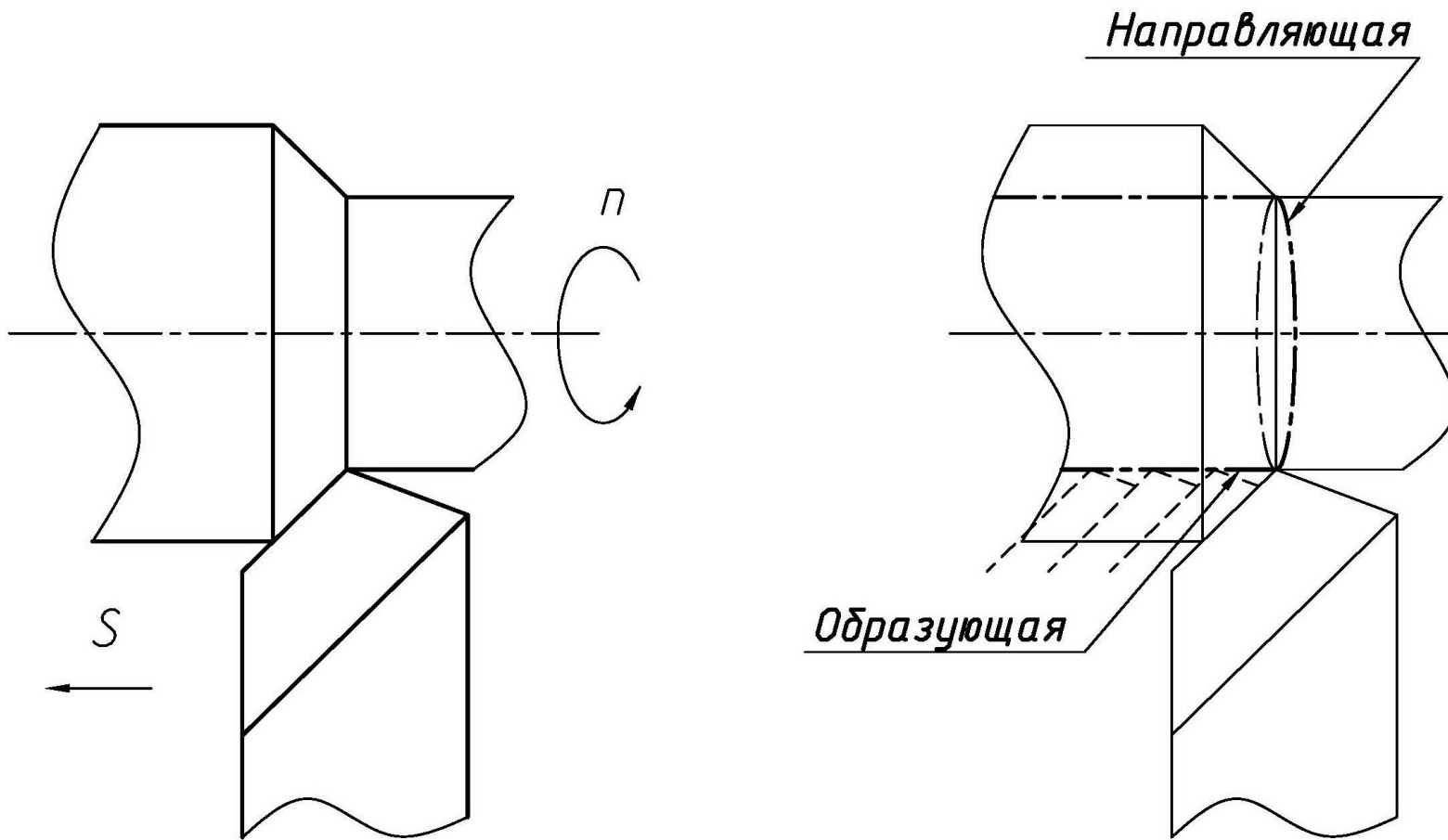


p – образующая линия  
q – направляющая линия

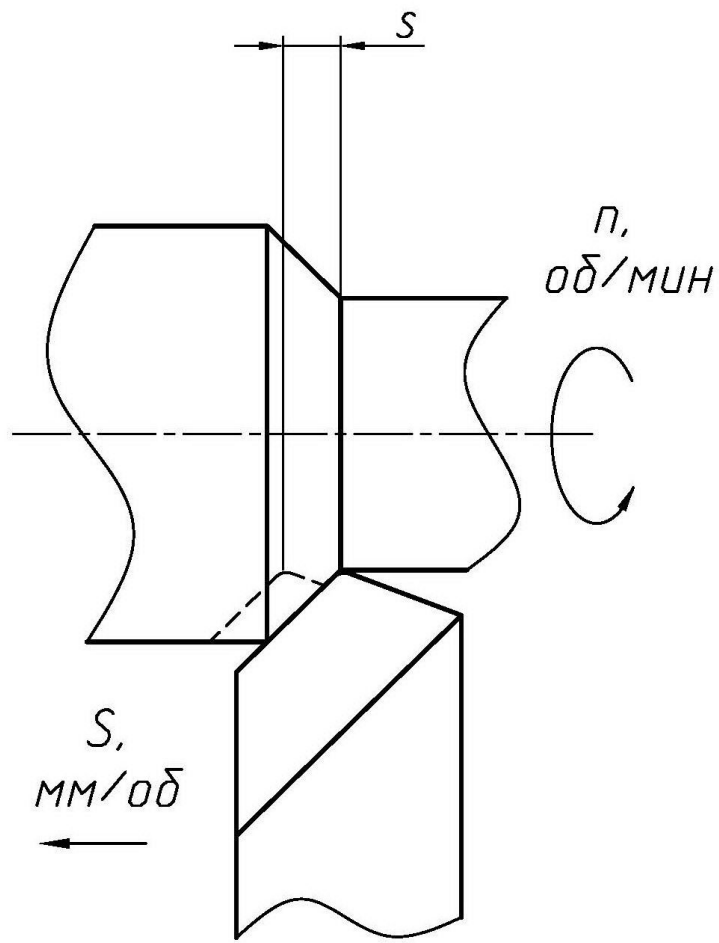
# Формообразование цилиндрической поверхности



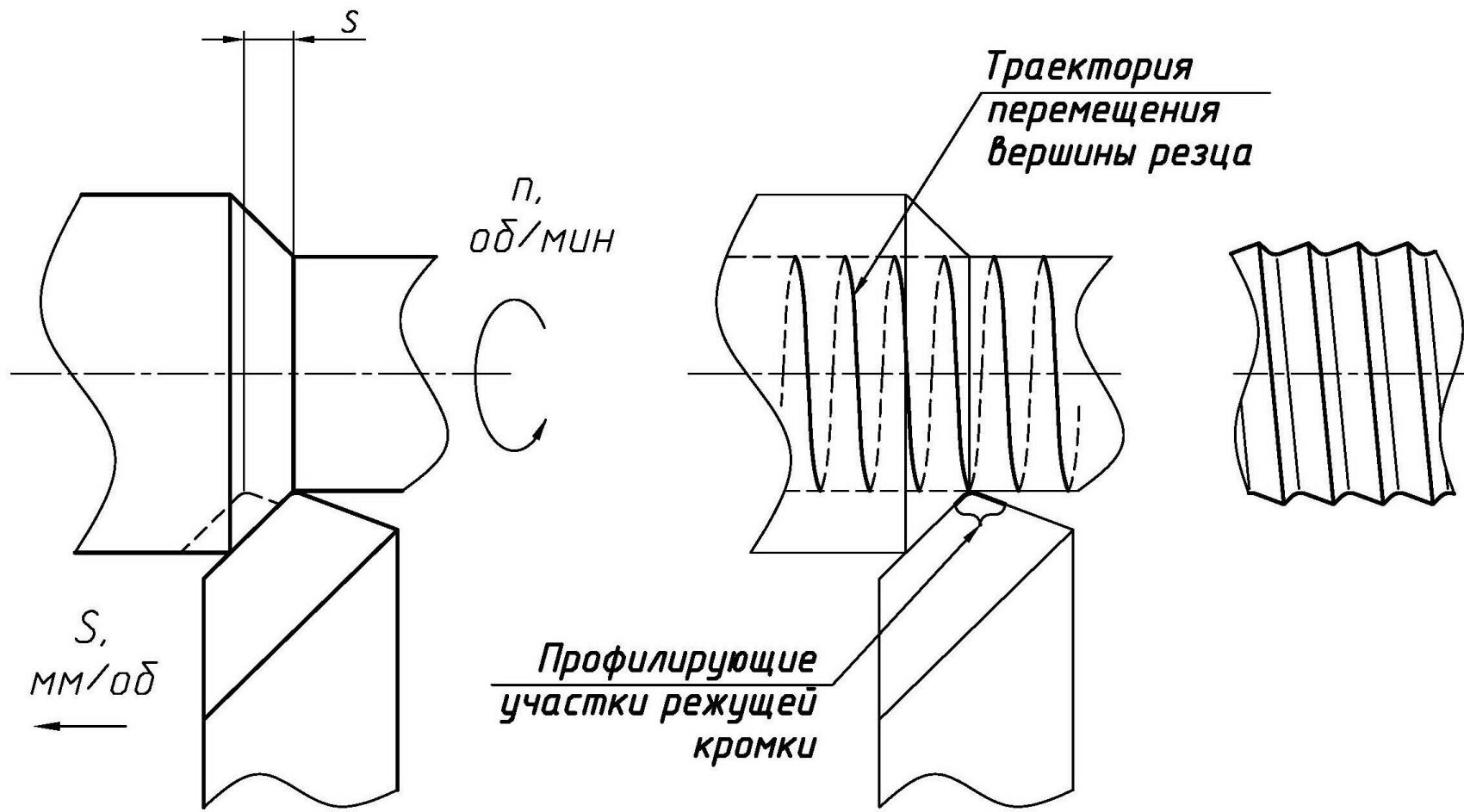
# Образование номинальной наружной цилиндрической поверхности



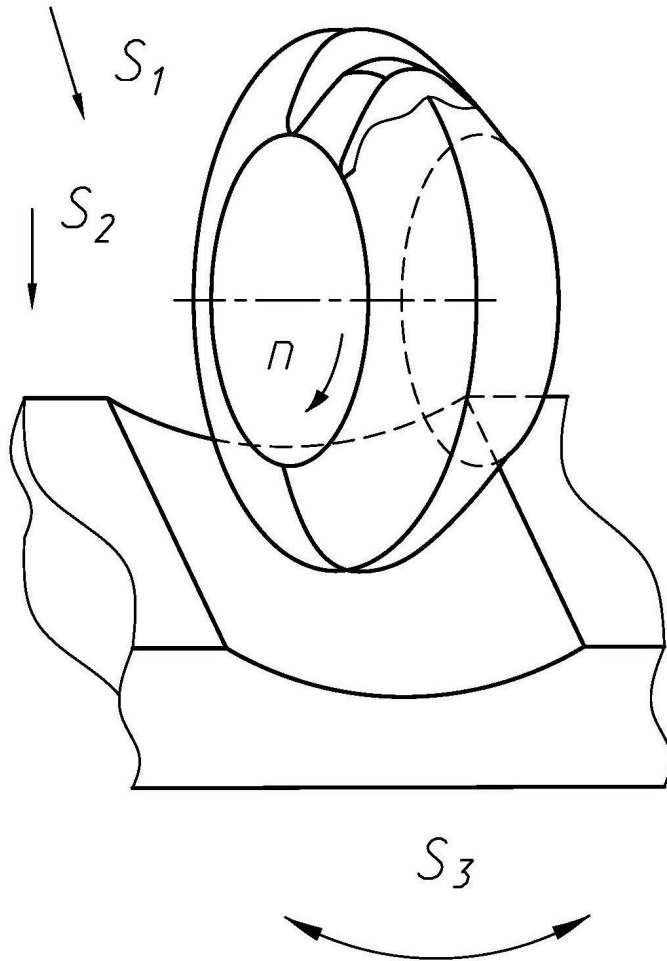
# Образование наружной цилиндрической поверхности



# Образование наружной цилиндрической поверхности



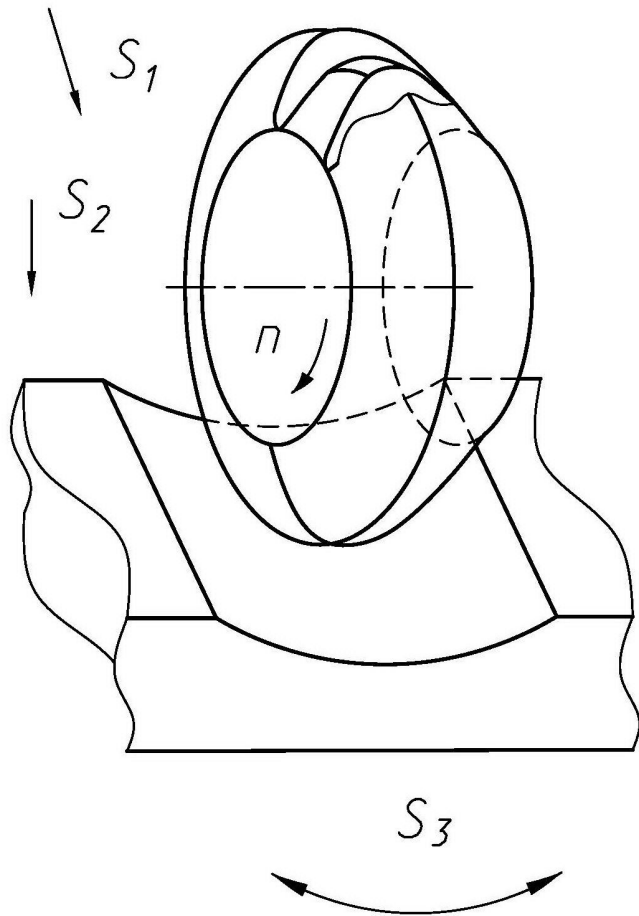
# Процесс формообразования



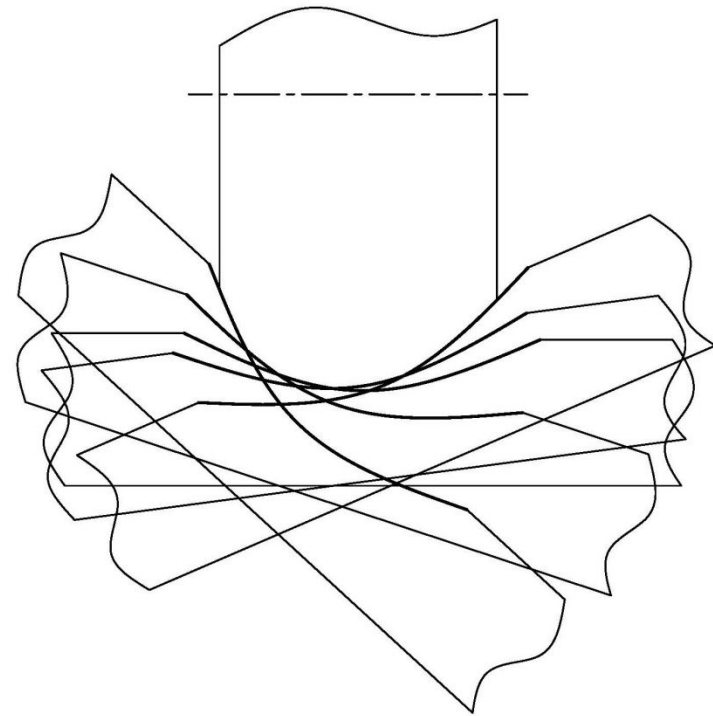
- В общем случае инструмент и заготовка совершают друг относительно друга различные движения;
- Перемещается инструмент и/или заготовка.



# Исходная инструментальная поверхность

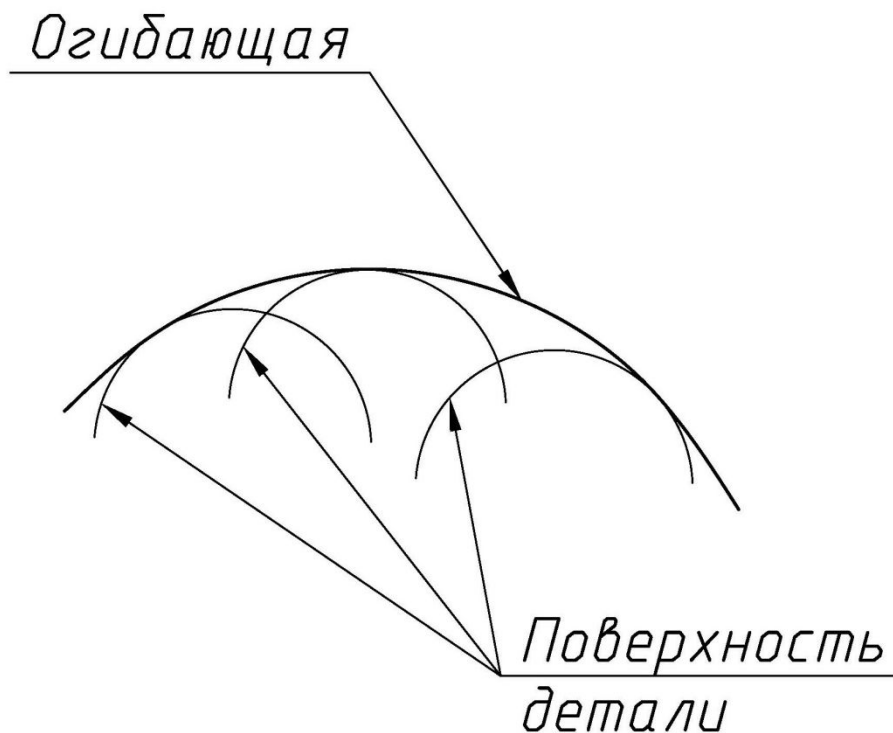


Неподвижный инструмент



Положения заготовки относительно  
неподвижного инструмента

# Исходная инструментальная поверхность



- Исходной инструментальной поверхностью (ИИП) называют огибающую к ряду положений поверхностей детали при ее движении относительно неподвижного инструмента