

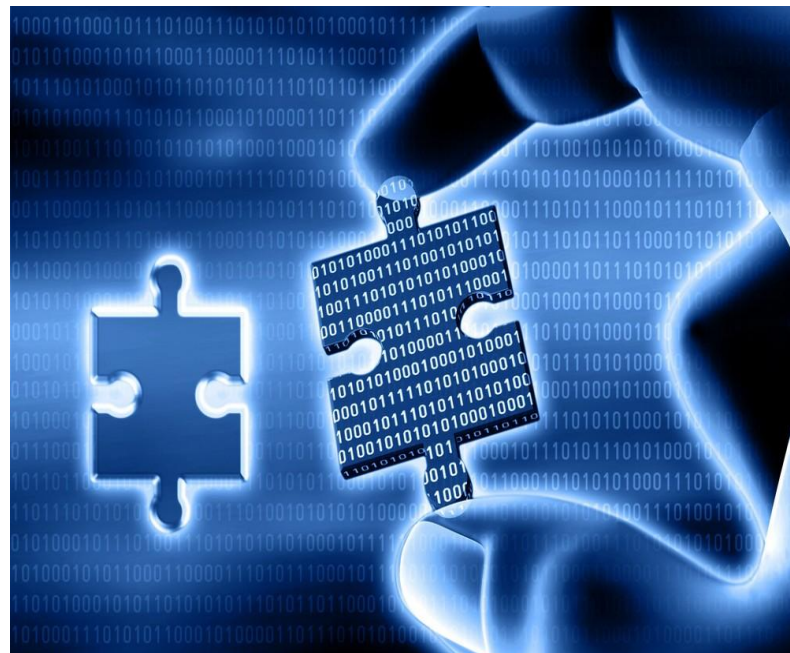
Виды БД

Выполнила студентка гр.
Дис-114
Кузнецова маша
проверил крылов А.А.

Базы данных – совокупность данных, систематизированных таким образом, чтобы эти данные могли быть найдены и обработаны



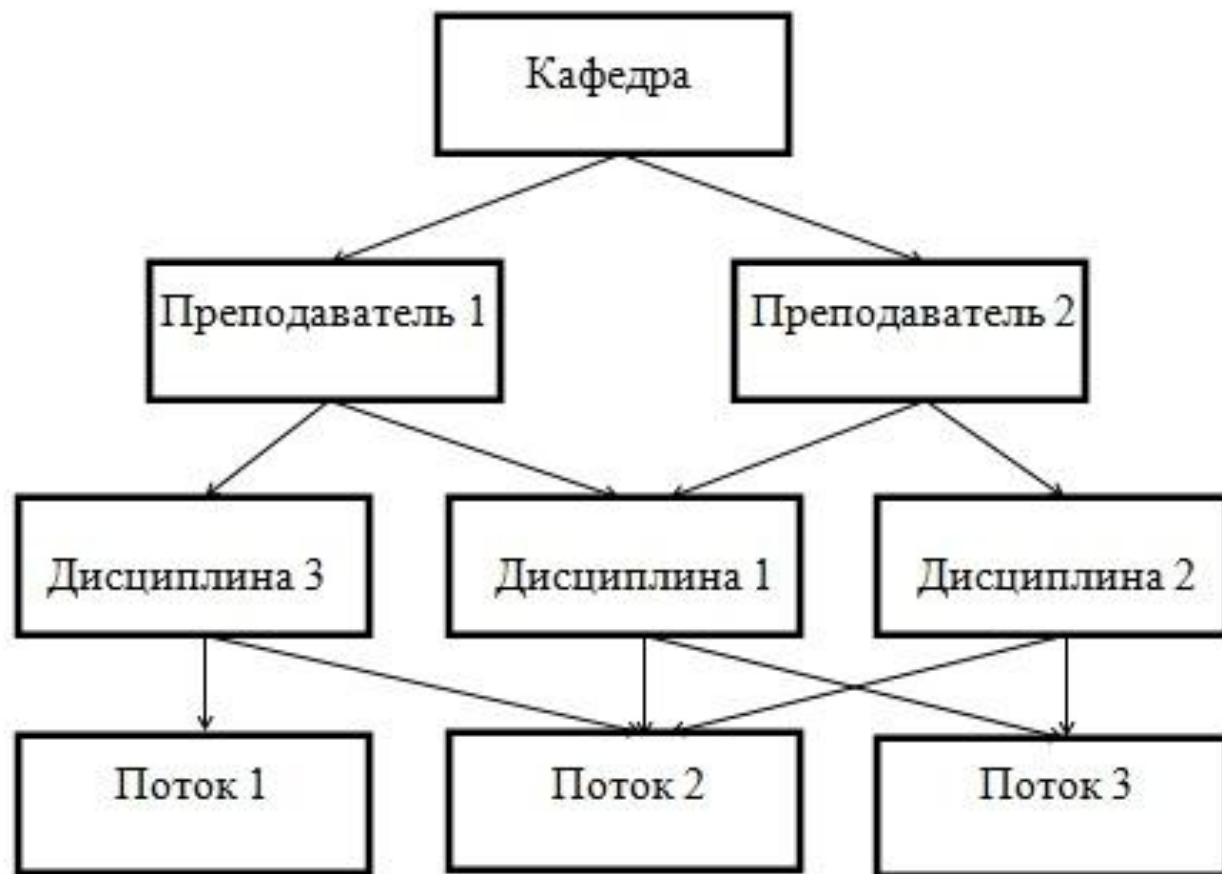
Иерархическая модель данных - это модель данных, где используется представление базы данных в виде древовидной (иерархической) структуры, состоящей из данных различных уровней.



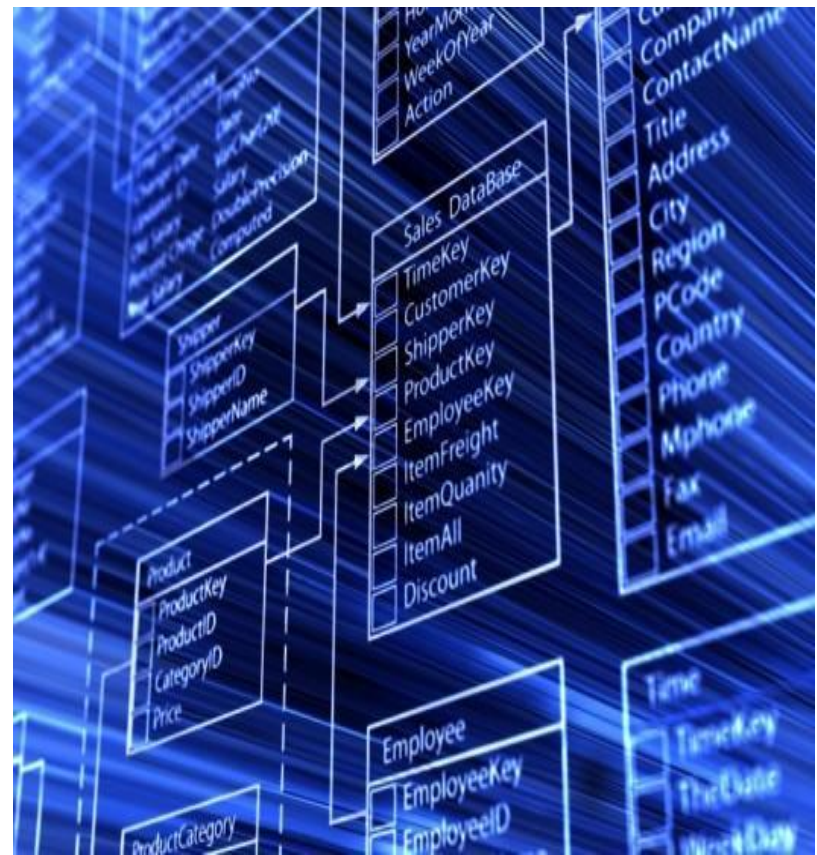


□ Сетевая модель данных - логическая модель данных, являющаяся расширением иерархического подхода, строгая математическая теория, описывающая структурный аспект, аспект целостности и аспект обработки данных

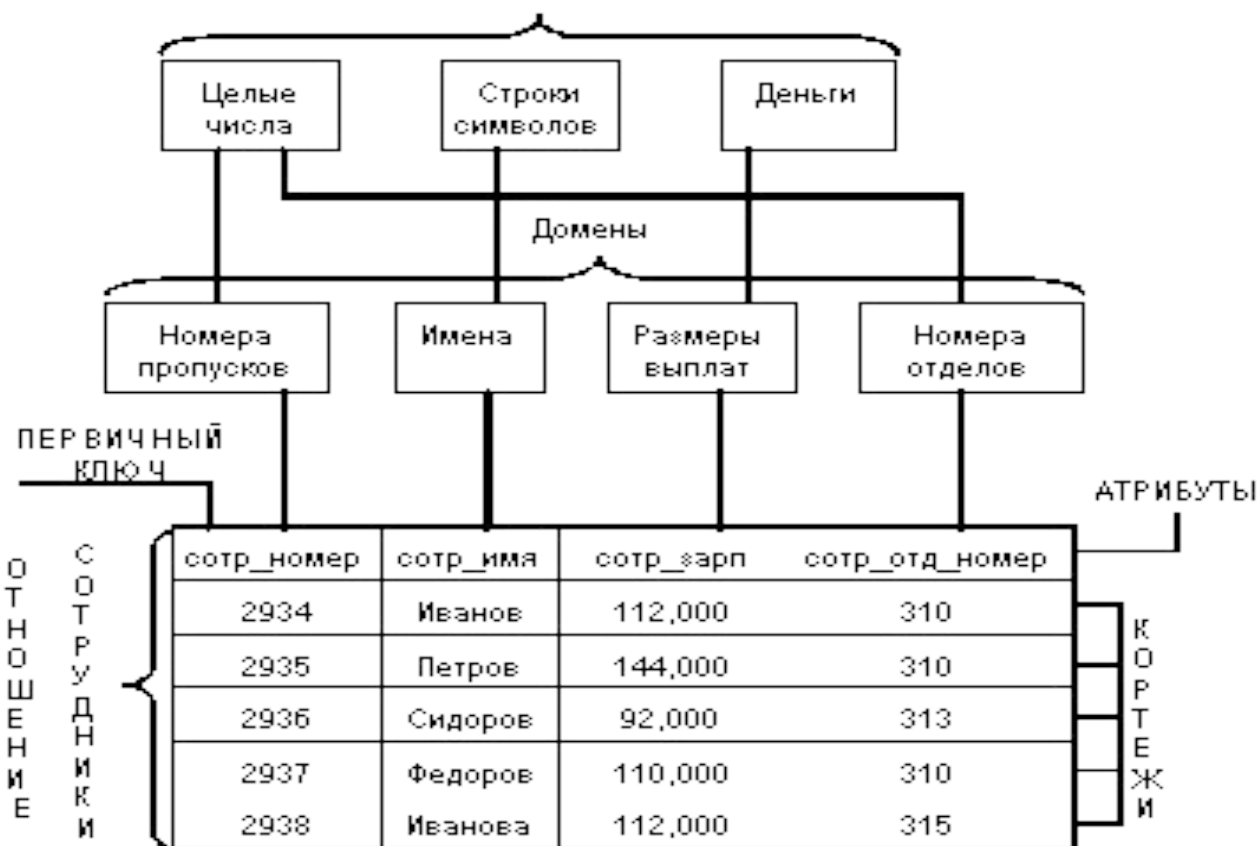




□ Реляционная база данных – база данных, основанная на реляционной модели данных.



Типы данных



- ❑ Объектно-реляционная СУБД (ОРСУБД) — реляционная СУБД (РСУБД), поддерживающая некоторые технологии, реализующие объектно-ориентированный подход: объекты, классы и наследование реализованы в структуре баз данных и языке запросов.
- ❑ Объектно-реляционными СУБД являются, например, широко известные *Oracle Database, Informix, DB2, PostgreSQL*.



