



ННГАСУ

# ПЕРЕФОРМАТИРОВАНИЕ ЭКОЛОГИЧЕСКИХ И ТРАНСПОРТНЫХ СИСТЕМ СТРЕЛКИ В НИЖНЕМ НОВГОРОДЕ

Александр Иванов, канд. экон. наук,  
ННГАСУ



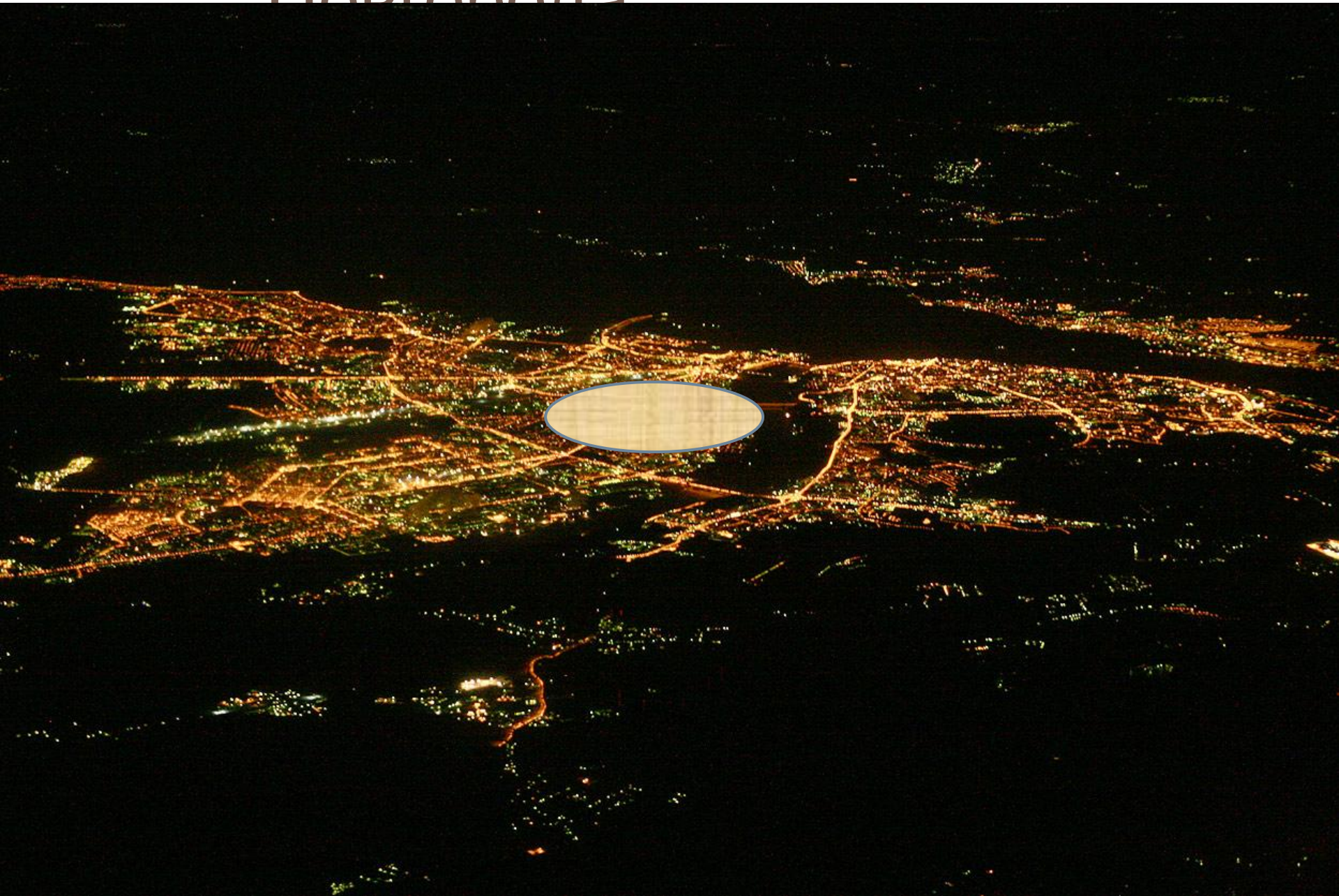
- Заместитель председателя экологической комиссии Горсовета Нижнего Новгорода 1990-1993, разработчик экологической программы Нижнего Новгорода 1991-1995 гг.
- Заместитель председателя Горкомэкологии 1994 – 1998, координатор разработки Экологической программы Генплана Нижнего Новгорода 1999 г.
- Координатор Программы развития ООН в Нижегородской области 1998-1999
- Инициатор разработки и разработчик Повестки дня на 21 век для Нижнего Новгорода 2003
- Разработчик экологического раздела Правил землепользования и застройки Нижнего Новгорода 2005 г.
- Участник международных проектов 1999-2010
- Экспертиза соответствия выбора места размещения стадиона ЧМ 2018 в Нижнем Новгороде Зеленой цели ФИФА (2012)
- Оценка градостроительной политики Дзержинска для проекта ООН Хабитат (2016)
- Член ИКОМОС –РОССИЯ
- Член научного комитета Международных мультидисциплинарных научных конференций SGEM



# План презентации

- Оценка экологической ситуации на Стрелке и в прилегающей зоне
- Оценка градостроительных решений
- Зарубежный опыт, российский опыт
- Некоторые предложения для Стрелки и для всего Нижнего Новгорода

# Структура Нижнего Новгорода

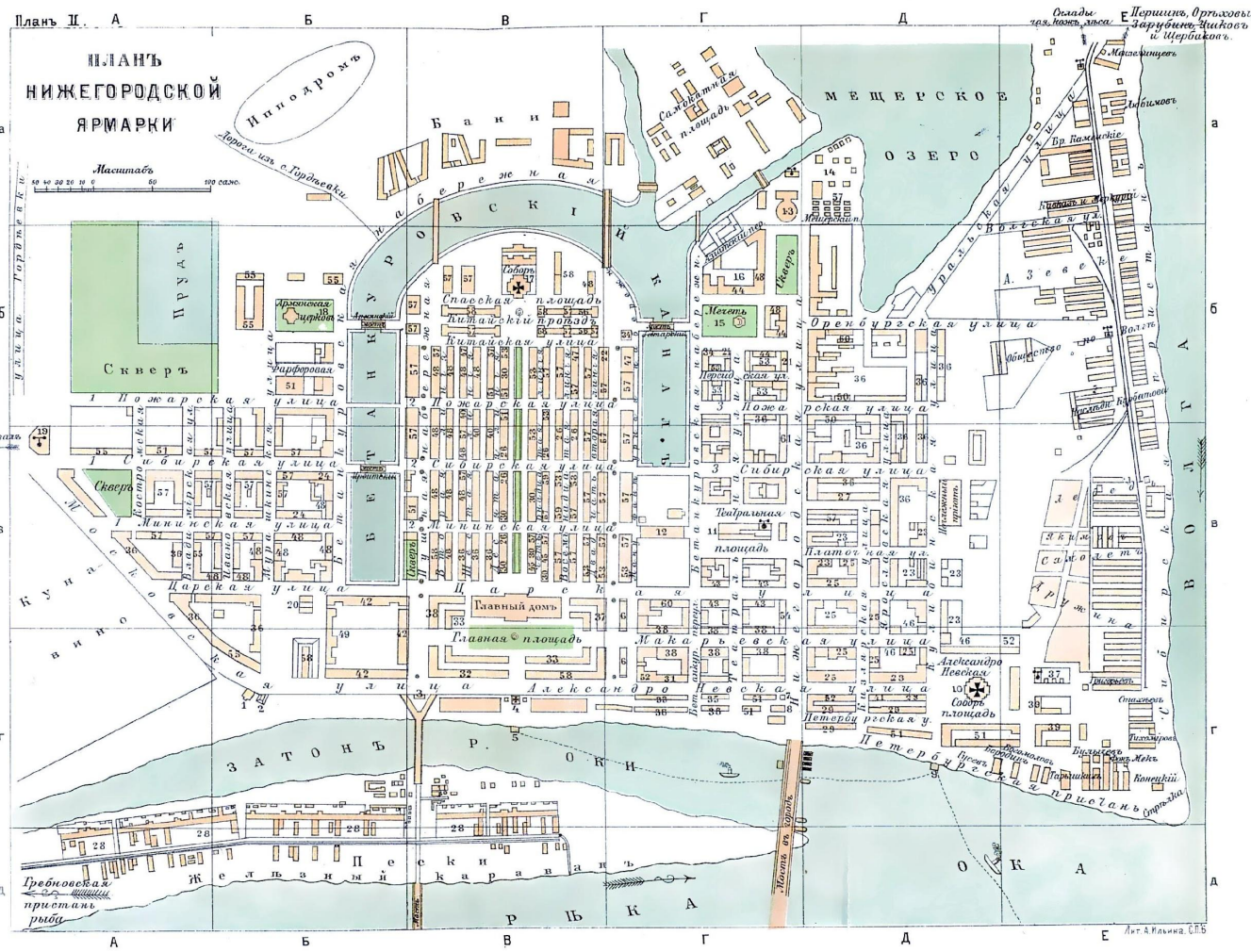


# Стрелка для Нижнего Новгорода, России и мира

- Стрелка – северная окраина Нижнего Новгорода, города с убывающим населением  
Было 1449 тысяч в 1992 г.,  
стало – 1267 тысяч в 2016
- **Самая значительная в процентах и в абсолютных цифрах убыль населения в городах-миллионниках России (- 182 тысячи, -12,5%)**
- Стрелка в Нижнем Новгороде на слиянии двух крупных рек– уникальный объект для России
- Стрелка – уникальный природно-исторический объект мира



# Стрелка в конце 19 века



Площадь – около двух квадратных километров, в 5 раз меньше самого крупного парка в Париже. Соответствует размеру самого крупного парка в Лондоне





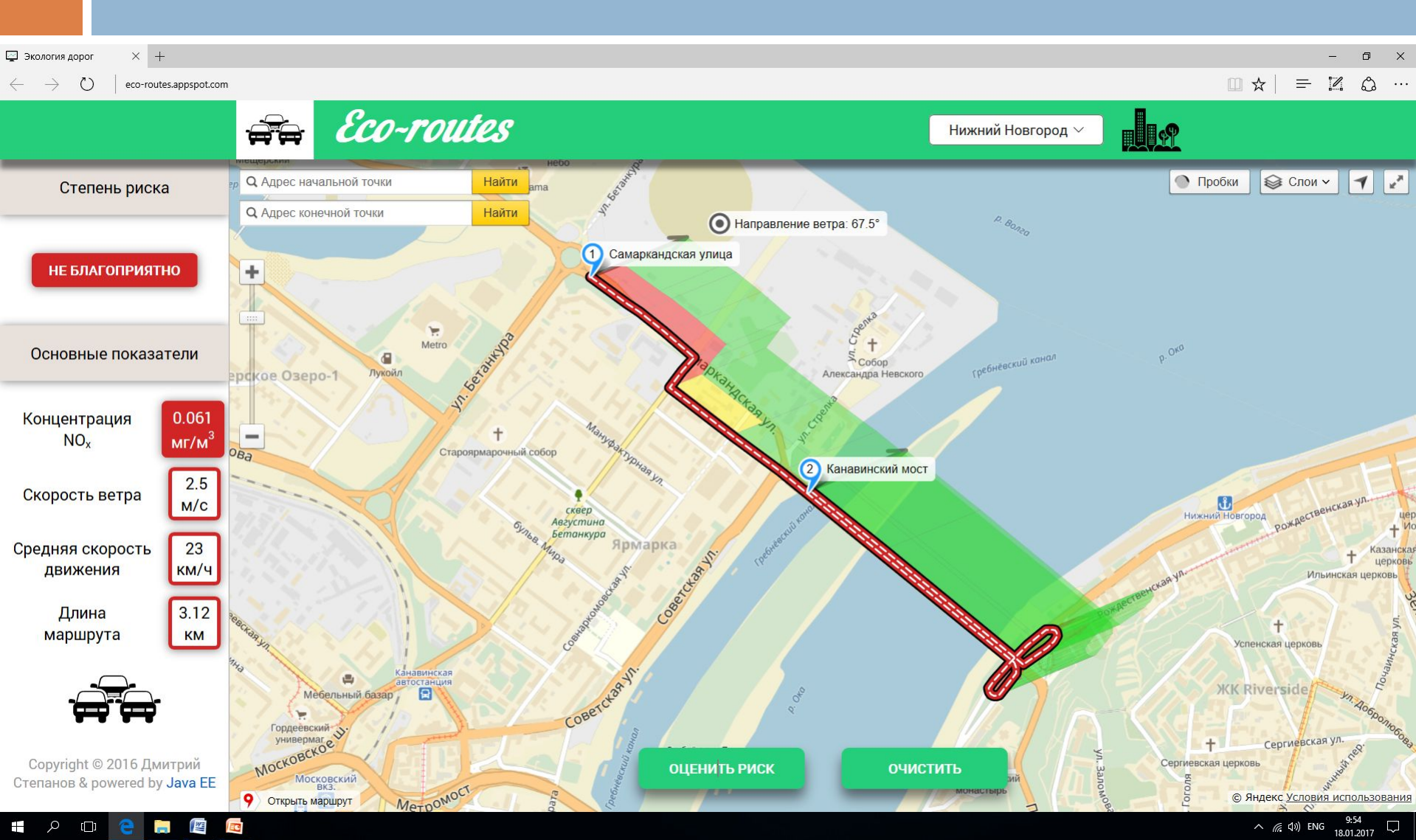
НИГАСУ

# Стрелка в конце 19 века





# Оценка загрязнения атмосферного воздуха на Стрелке online



The screenshot displays the 'Eco-routes' web application interface. The main map shows a route starting at 'Самаркандская улица' (1) and ending at 'Канавинский мост' (2). The route is highlighted with a red dashed line. The map area is color-coded: red for high risk, yellow for medium, and green for low risk. The route starts in the red zone and passes through yellow and green zones.

**Left Panel (Main Indicators):**

- Степень риска: НЕ БЛАГОПРИЯТНО
- Концентрация  $NO_x$ : 0.061  $mg/m^3$
- Скорость ветра: 2.5 м/с
- Средняя скорость движения: 23 км/ч
- Длина маршрута: 3.12 км

**Top Panel (Navigation and Settings):**

- City: Нижний Новгород
- Buttons: Пробки, Слои
- Search fields: Адрес начальной точки, Адрес конечной точки
- Wind direction: Направление ветра: 67.5°

**Bottom Panel (Action Buttons):**

- ОЦЕНИТЬ РИСК
- ОЧИСТИТЬ

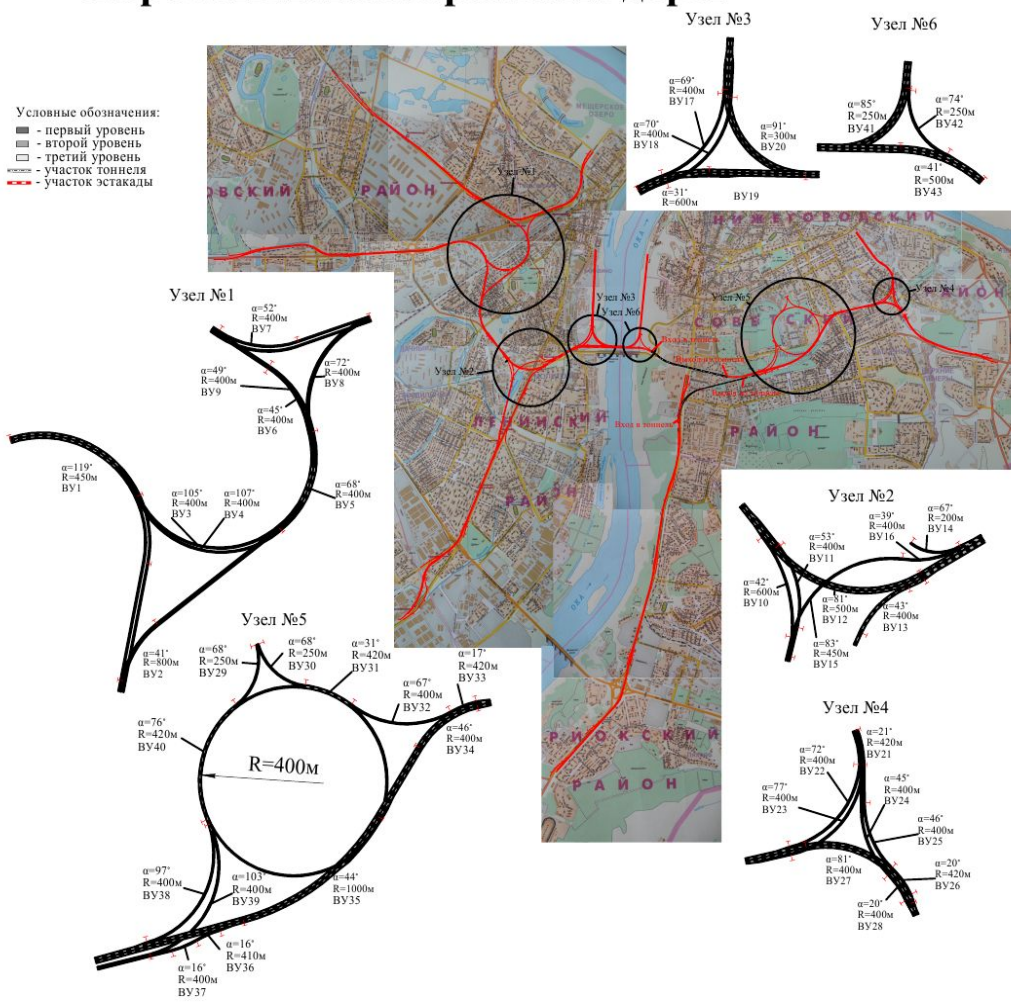
**Map Labels:** Самаркандская улица, Канавинский мост, ул. Стрелка, Собор Александра Невского, Гребневский канал, р. Ока, Советская ул., Мануфактурная ул., Староярмарочный собор, сквер Августина Бетанкура, бульв. Мира, Советско-Канавинская ул., Ярославская ул., Канавинская автостанция, Мебельный базар, Гордеевский универмаг, Московский вкз., Московское ш., Метромост, ЖК Riverside, Рождественская ул., Ильинская церковь, Успенская церковь, Сергиевская церковь, Сергиевская ул., ул. Добролюбова, ул. Почаинская ул., Казанская церковь, Иерусалимская ул.

**Footer:** Copyright © 2016 Дмитрий Степанов & powered by Java EE. Яндексу Условия использования.



# Перспективы развития автомобильных дорог (по В.И. Костину) и предлагаемые дополнения

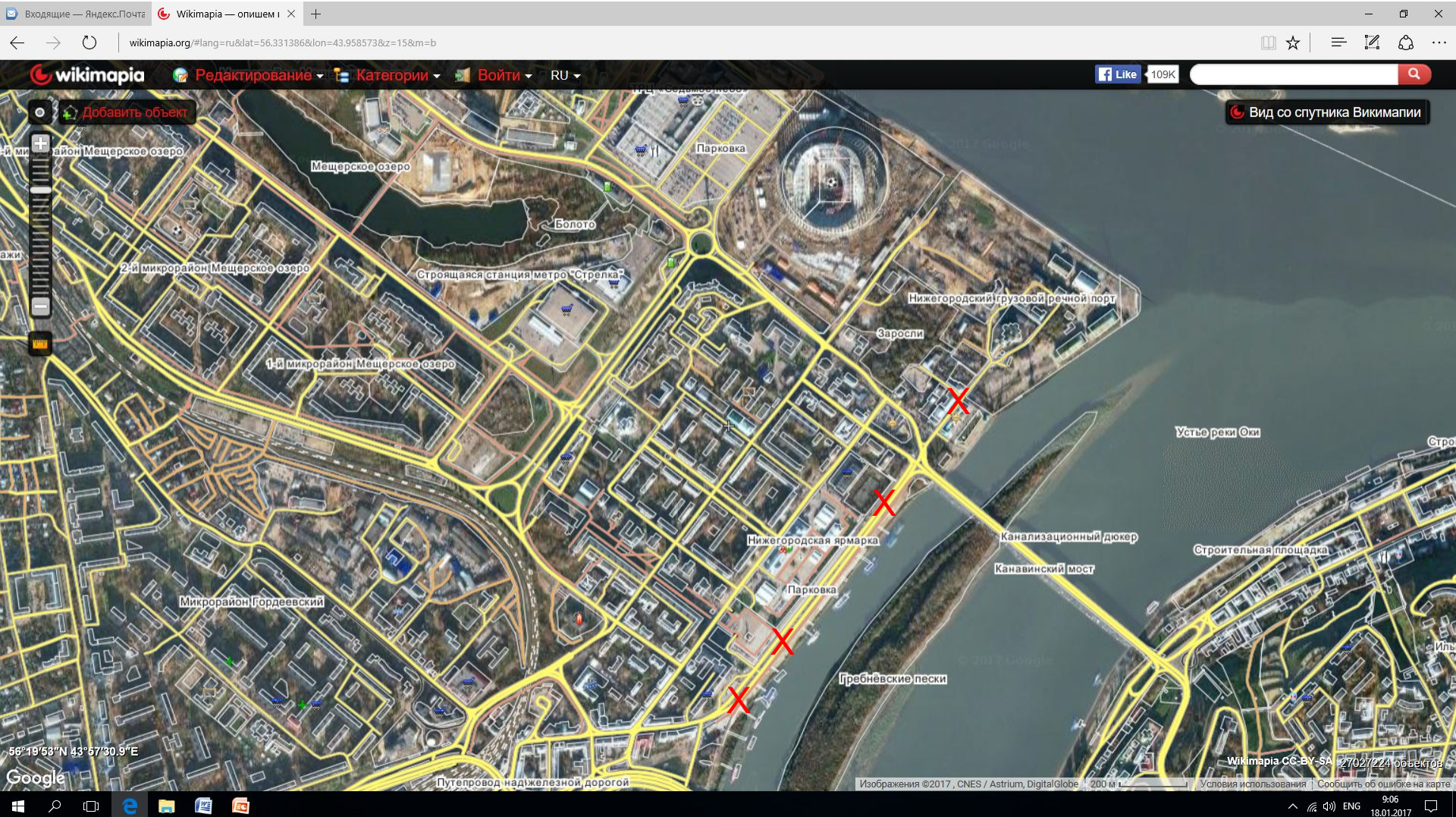
## 1. Планировочные решения по размещению скоростных магистральных дорог



Закрытие транзитного движения по ул. Советской. Прекращение движения по пл. Ленина Выезд с Канавинского моста – на надземную магистраль, идущую в направлении прокола под жд (ул. Пролетарская и ул.



# Стрелка – зона будущей немоторной мобильности





# Техно-город Хьюстон перед ураганом Рита в 2005 г.



Houston er de fedes by

“Houston - the City with the  
fattest people of the World”







НИГАСУ

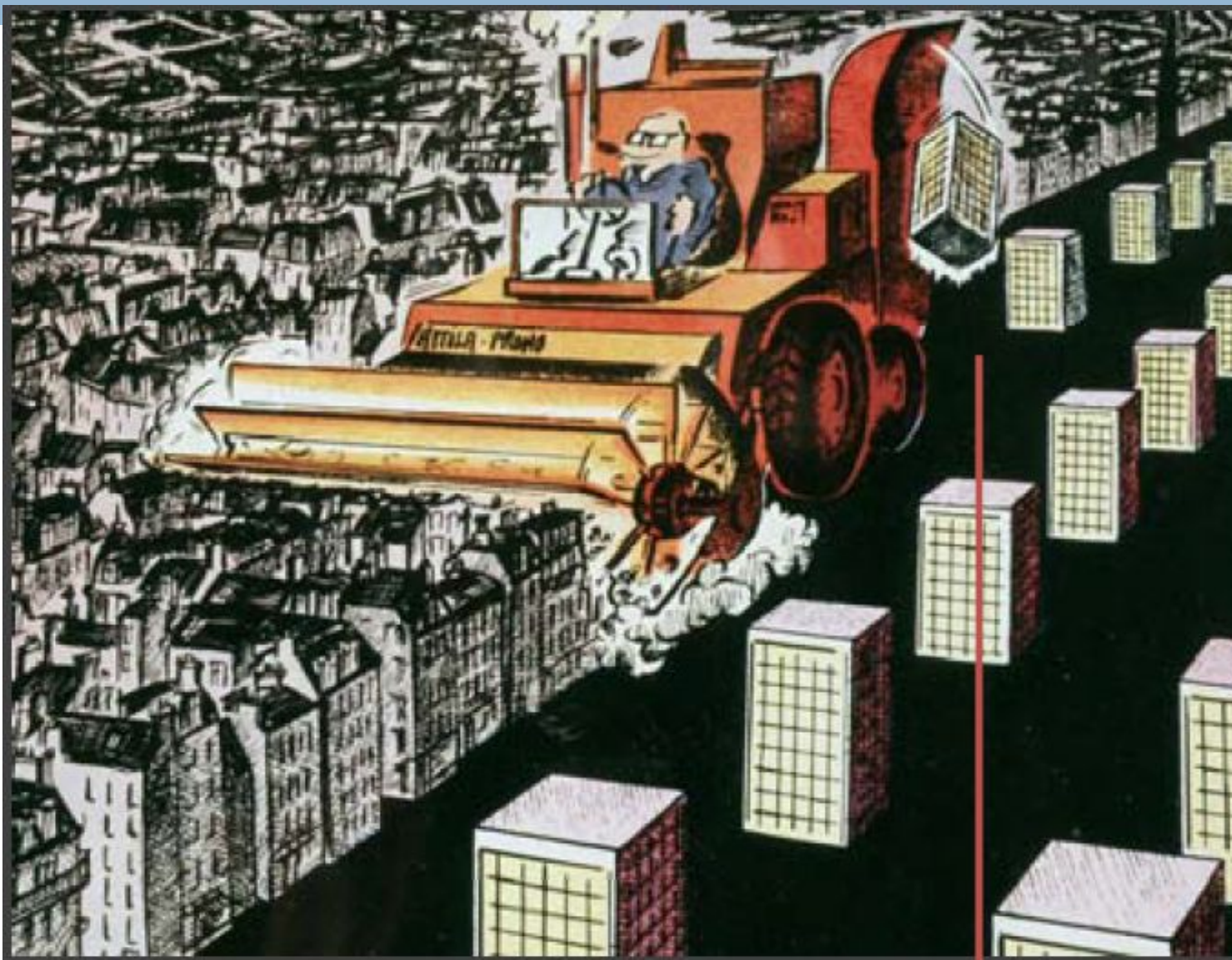
# Fuck Pig Male Architects – Главному архитектору – от благодарных жителей





ИИГАСУ

# I Am Free Now Baby, Free from Your Spell...





# Пять принципов политики для города с низкоуглеродной экономикой

- Возвращение городу зеленых зон за счет набережных больших и малых рек, озер и каналов, новых парков, скверов и пешеходных зон (Зеленый каркас города)
- Компактность за счет развития зоны центральных функций при сохранении зеленых пригородов – вместо **многоэтажных** микрорайонов на окраинах и в пригородах – компактный административно-деловой и рекреационный центр .
- Приоритет развития открытых общественных пространств и пешеходных зон, особенно в центральной части города
- Приоритет немоторной мобильности (велo, скейтборды, роликовые коньки и самокаты!!!), общественного транспорта, такси и арендуемого легкового транспорта над индивидуальным моторным транспортом
- Соразмерность архитектуры человеку и растительности (деревьям) – не выше 20 м – концентрация многоэтажных зданий в зоне центральных функций



# Умная Зеленая стратегия успешного города (Ванкувер, Монреаль, Фрайбург)

Города с низкоуглеродной экономикой победят города с грязной экономикой, забирая у грязных городов молодежь в ближайшие 25...35 лет

Высокие стандарты качества окружающей среды при низких затратах на содержание парков, лесов, водоемов (Природа знает лучше, каким кустарникам и птицам жить под сенью дубов)

Открытые общественные пространства создают равные возможности для богатых и бедных и способствуют профессиональному и культурному развитию горожан

Мобильность в порядке приоритетности: веломобильность + скейтборд, ролики, самокаты, пешеходная мобильность, общественный транспорт, единая служба такси, аренда легковых автомобилей – соответствует ЗОЖ

Город без свалок в пригородах, с экономикой использования вторичных ресурсов – власть начинает (или не начинает?) с себя



НИГАСУ

# Ванкувер 2050 - город использующий только

энергии

"Huge wealth can be created even as you make people healthier, reduce the sickness that comes from particulates in the air and the cancer that comes with it...more and more city leaders are coming to that conclusion..

it's why Vancouver set a goal of obtaining 100% of its energy from renewable sources by 2050."

John Kerry, US Secretary of State



# Современная концепция набережных: променад...и вело!!!







НИГАСУ

# Современная концепция общественных пространств







70% continue to bike in the winter





# Практические последствия из анализа лучших имеющихся практик





# Предложения по развитию

## автомобильных дорог

- Установление ограничения 40 км в час на всех бесплатных городских дорогах
- Выделение отдельных полос для общественного транспорта
- Выделение отдельных полос для велосипедов и роликовых коньков

- Разработать Видение и провести его широкое обсуждение, предваряющее утверждение гордумой
- На основе Видения разработать долгосрочную политику города с низкоуглеродной экономикой
- Разработать стратегию и стратегический план до 2050 г.



# Конкретные предложения по Стрелке

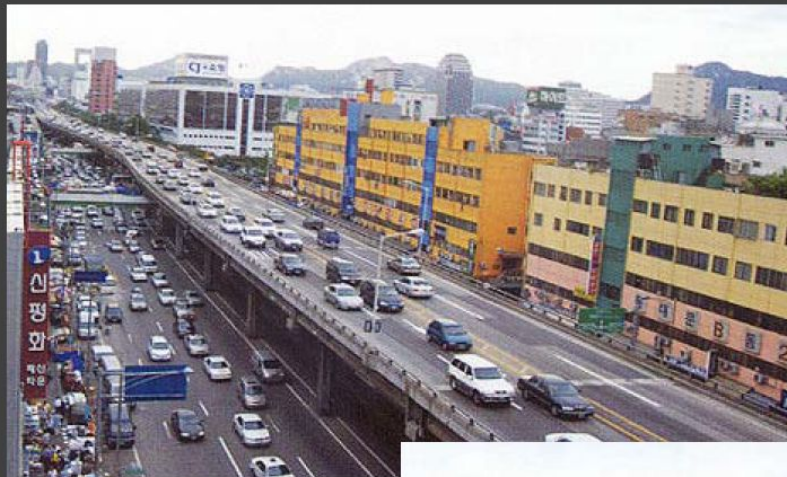
- Стрелка – территория, включающая Гребневские пески от Метромоста до Волги и до Мещерского озера– рекреационная зона (Городской парк)
- Закрытие транзитного движения на Канавинский мост через ул. Советскую и пл. Ленина, их превращение в зеленую пешеходную зону.
- Организация движения с Канавинского моста по надземной магистрали со съездами на наземный уровень.
- Превращение всей большой зоны Стрелки в зеленую зону преимущественно немоторного движения





ННГАСУ

Seoul, Korea



before



after

Будьте реалистами –  
требуйте невозможного!!!

[alexanderivanov52@gmail.com](mailto:alexanderivanov52@gmail.com)

Александр Владимирович Иванов



ННГАСУ

# Post Scriptum



В метро или в офис – со своим велосипедом