



Виды БД

ВЫПОЛНИЛА СТУДЕНТКА ГР.

ДИС-114

КУЗНЕЦОВА МАША

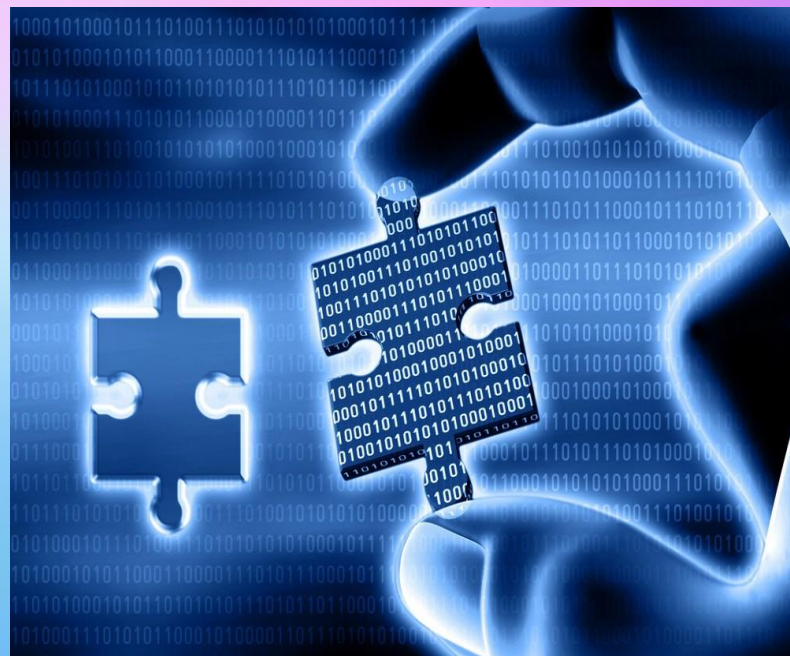
ПРОВЕРИЛ КРЫЛОВ А.А.

Базы данных – совокупность данных, систематизированных таким образом, чтобы эти данные могли быть найдены и обработаны в ЭВМ



ИЕРАРХИЧЕСКАЯ БАЗА ДАННЫХ

Иерархическая модель данных - это модель данных, где используется представление базы данных в виде древовидной (иерархической) структуры, состоящей из данных различных уровней.



ИЕРАРХИЧЕСКАЯ БАЗА

ПАИШЛУ



СЕТЕВАЯ БАЗА ДАННЫХ

- **Сетевая модель данных** - логическая модель данных, являющаяся расширением иерархического подхода, строгая математическая теория, описывающая структурный аспект, аспект целостности и аспект обработки данных в сетевых базах данных.

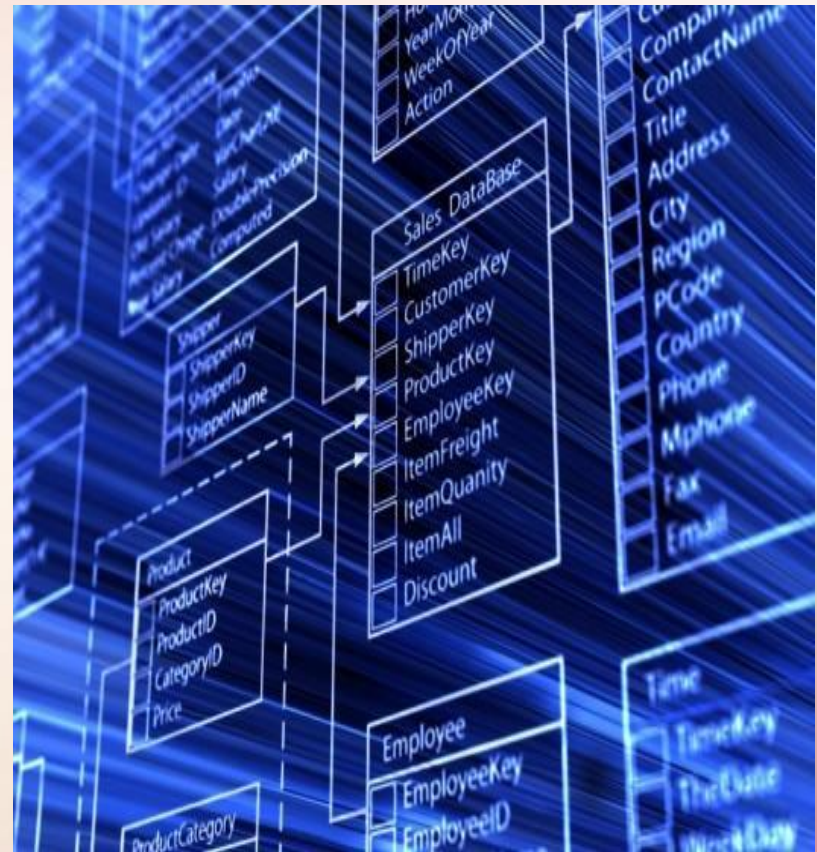


СЕТЕВАЯ БАЗА ДАННЫХ



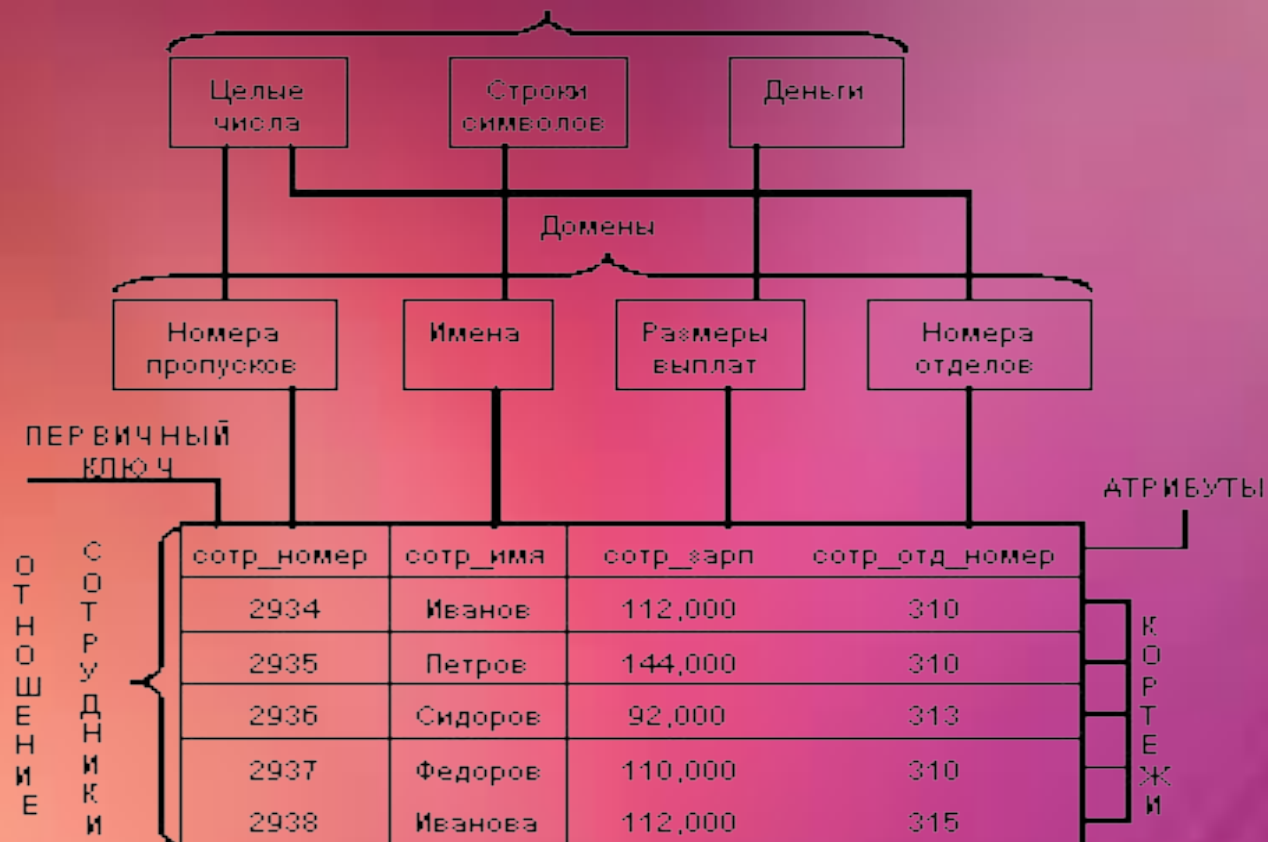
РЕЛЯЦИОННАЯ БАЗА ДАННЫХ

- Реляционная база данных – база данных, основанная на реляционной модели данных.



РЕЛЯЦИОННАЯ БАЗА ДАННЫХ

Типы данных:



ОБЪЕКТНО-РЕЛЯЦИОННАЯ БАЗА ДАННЫХ

- Объектно-реляционная СУБД (ОРСУБД) — реляционная СУБД (РСУБД), поддерживающая некоторые технологии, реализующие объектно-ориентированный подход: объекты, классы и наследование реализованы в структуре баз данных и языке запросов.
- Объектно-реляционными СУБД являются, например, широко известные *Oracle Database, Informix, DB2, PostgreSQL*.



ОБЪЕКТНО-РЕЛЯЦИОННАЯ БАЗА ДАННЫХ

