

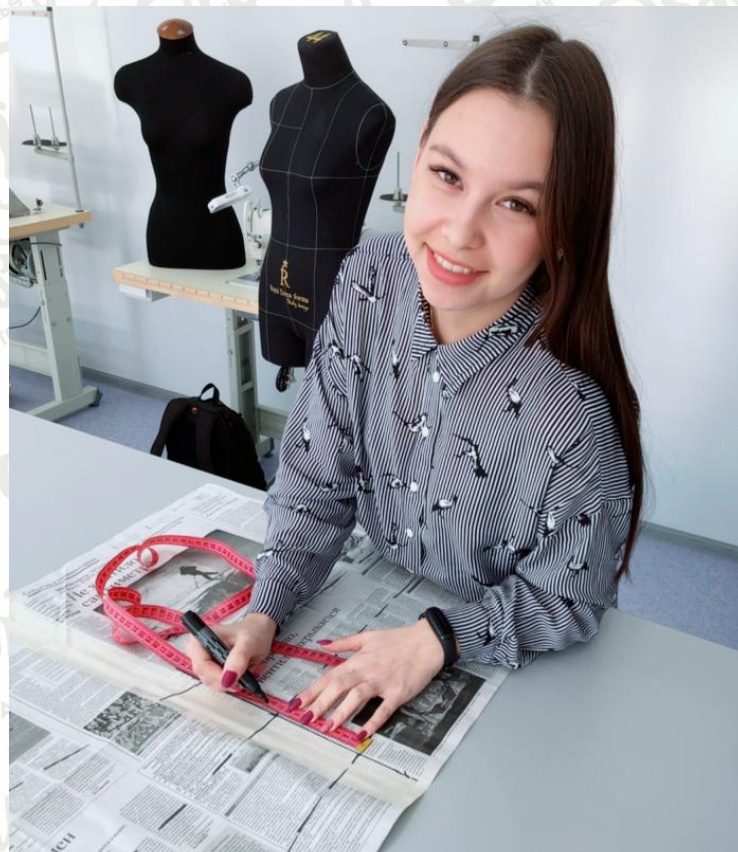


**Prostyle**  
**СТУДИЯ - АТЕЛЬЕ**

Погорелова Татьяна  
Александровна

# Действующий на сегодня бизнес предоставляет следующие услуги:

- курсы "Кройки и шитья";
- индивидуальный пошив женского, мужского и детского гардероба одежды;
- ремонт одежды;
- пошив текстиля для дома;
- аренда пространства для проведения мастер - классов;
- авторские мастер - классы;
- аренда оборудованного рабочего места;
- шоу-рум мастериц города.



**Prostyle**  
СТУДИЯ - АТЕЛЬЕ

8 - 912 - 990 - 83 - 81

VK.COM/PROSTYLE\_TOB



# Идея проекта

Дать возможность профориентации для социально незащищенных категорий граждан (мамы в декрете, домохозяйки, студенты, школьники, пенсионеры) и предоставление им возможности дополнительного заработка при помощи расширения линейки услуг и выхода на новую целевую аудиторию



**Prostyle**  
СТУДИЯ - АТЕЛЬЕ

8 - 912 - 990 - 83 - 81

[VK.COM/PROSTYLE\\_TOB](https://vk.com/prostyle_tob)

## Планируемые к охвату клиентские сегменты:

- Крупные компании города;
- Сувенирная продукция (туристические торговые точки);
- Эксклюзивная вышивка для частных лиц;
- Гостиницы;
- Рестораны;
- Национальные костюмы для региональных фестивалей;



8 - 912 - 990 - 83 - 81

[VK.COM/PROSTYLE\\_TOB](https://vk.com/prostyle_tob)



**Prostyle**  
СТУДИЯ - АТЕЛЬЕ

8 - 912 - 990 - 83 - 81

VK.COM/PROSTYLE\_TOB



**Prostyle**  
СТУДИЯ - АТЕЛЬЕ

8-912-990-83-81

VK.COM/PROSTYLE\_TOB

# Уникальность проекта:

- возможность приобрести профессиональные навыки социально незащищенным группам
- возможность получения дополнительного дохода социально незащищенным группам (в части делегирования ряда операций по заказам ателье лучшим ученицам курсов кройки и шитья)
- повышение популярности бренда города через нанесение символики на сувенирную продукцию и подарочные наборы
- предоставление новой сервисной услуги на швейном рынке

**Выпускаемая продукция в зависимости от используемых материалов также будет делиться и по ценовому диапазону на несколько сегментов – ЛЮКС, ПРЕМИУМ, СРЕДНИЙ, ЭКОНОМ.**



8 - 912 - 990 - 83 - 81

VK.COM/PROSTYLE\_TOB



# Целевые группы жителей, на которые направлен проект

- мамы в декрете;
- пенсионеры;
- людям с ограниченными возможностями;
- студенты школьники;
- домохозяйки.



**Prostyle**  
СТУДИЯ - АТЕЛЬЕ

8 - 912 - 990 - 83 - 81

VK.COM/PROSTYLE\_TOB

*Расширение линейки услуг планируется в виде новинки: машинной вышивки на текстиле, в том числе по эскизам заказчика.*



**Вышивальная машина  
Ricoma RCM-1201TC-7S  
одноголовочная  
Цена: 412 900 рублей**

**Prostyle**  
СТУДИЯ - АТЕЛЬЕ

8-912-990-83-81

VK.COM/PROSTYLE\_TOB

# Преимущества реализации данного проекта в студии-ателье Prostyle

- Имеющийся навык работы
- Моментальность воплощения
- Материальная база
- Востребованность в городской среде
- Конкурентные преимущества



8 - 912 - 990 - 83 - 81

VK.COM/PROSTYLE\_TOB

# Результаты, ожидаемые от реализации проекта

- 3000 экземпляров - выпуск продукции в первый год;
- получение нового уникального продукта;
- приобретение опыта и навыков пошива учениками курсов "Кройки и шитья", дальнейшее трудоустройство.

**Спасибо за внимание!**



**8 - 912 - 990 - 83 - 81**

**[VK.COM/PROSTYLE\\_TOB](https://vk.com/prostyle_tov)**