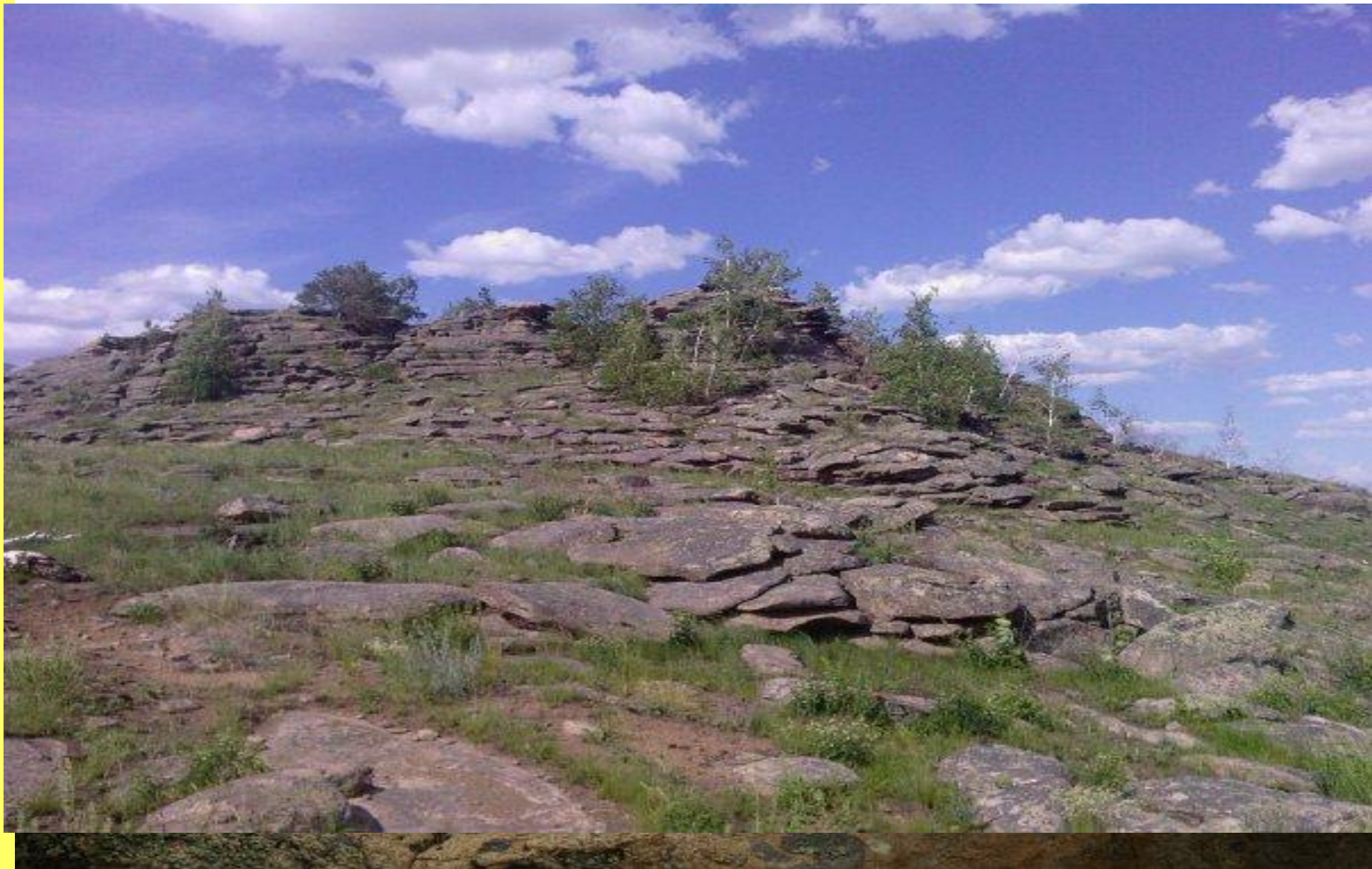




Путешествие по Кизильскому району (часть 2)

# *Гора Разборная*



# Гроты реки Худолаз



# *Утёсы Семь братьев*



Высота горы Разборной составляет 86,2% высоты Чеки, а Синий Шихан составляет  $\frac{1}{20}$  горы Чеки.

Найти высоту горы Разборной и Синего Шихана, если высота горы Чеки 558,3 м

- $558,3 \times 0,862 = 481,2546\text{м}$  (гора Разборная)
- $558,3 : 20 = 27,915\text{м}$  (Синий Шихан)

# Реки Кизильского района



Большая Караганка. На заднем плане гора Чека. 30.04.13