

# Презентация

на тему:

«Виды БД»

Выполнила  
студентка гр. ДИС - 114

Борисова М. А.

Преподаватель:

Крылов А. А.

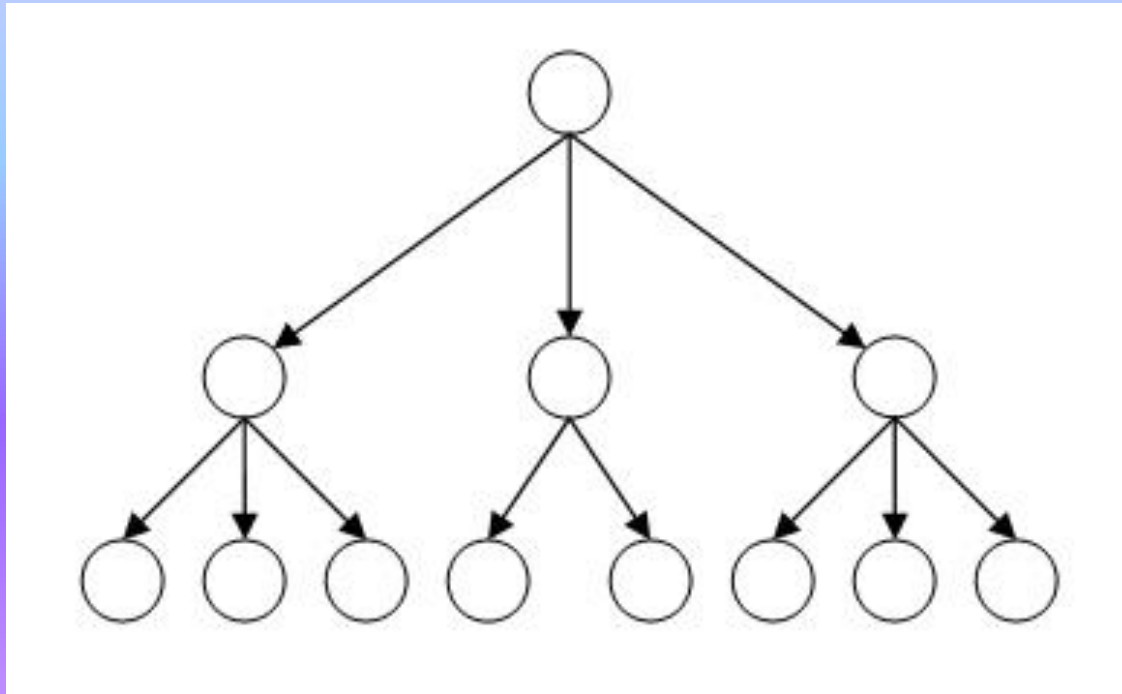
**База данных (БД)** - это упорядоченное хранение какой-либо информации.

То есть, информация хранится в упорядоченном или систематизированном виде.



# Виды баз данных:

- ❖ Иерархическая
- ❖ Реляционная
- ❖ Сетевая
- ❖ Объектная и объектно-ориентированная
- ❖ Объектно-реляционная
- ❖ Функциональная



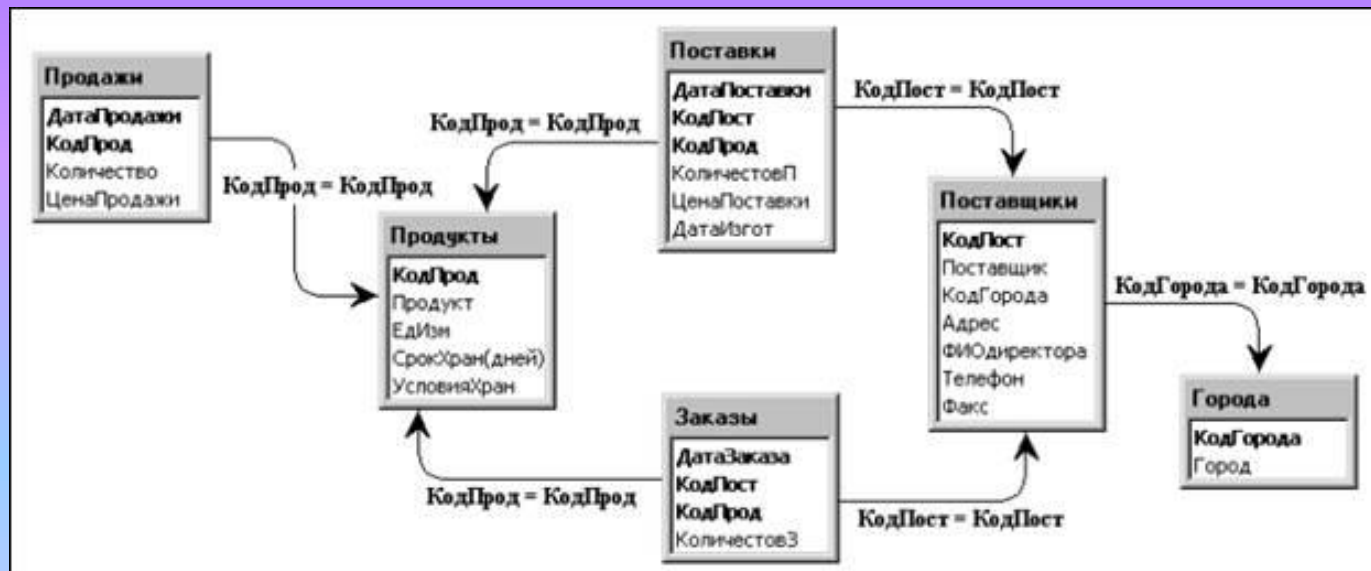
□ **Иерархическая модель** ( это представление данных связей между данными, её можно охарактеризовать с помощью упорядоченного графа (или дерева)

**Достоинствами иерархической модели данных являются:**

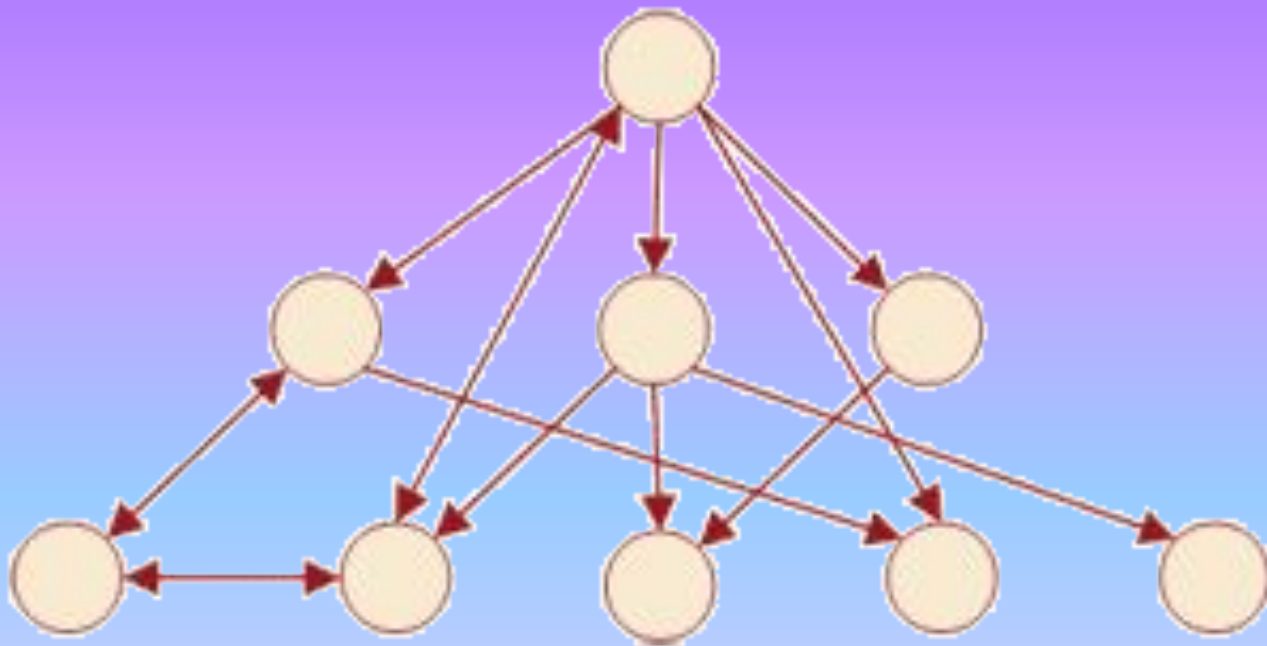
- 1) эффективное использование памяти ЭВМ;
- 2) высокая скорость выполнения основных операций над данными;
- 3) удобство работы с иерархически упорядоченной информацией.

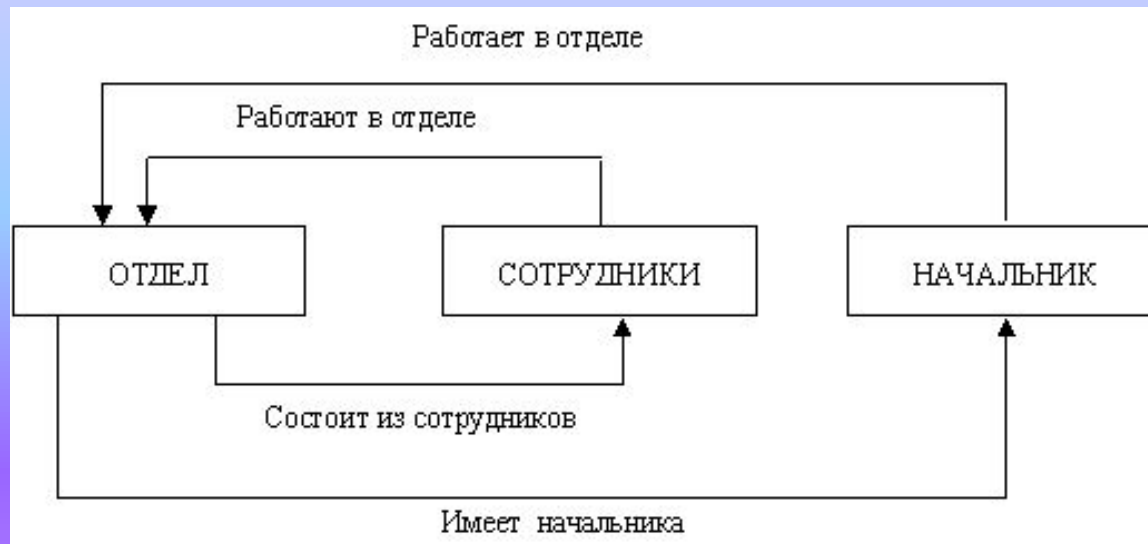


□ Реляционная модель ( это представление данных, которые были разработаны сотрудником фирмы *IBM Э*. Коддом. Его модель основывается на понятии «отношения»)



□ **Сетевая модель** (представлена как развитие и обобщение иерархической модели данных, которая позволяет отображать разнообразные взаимосвязи данных в виде произвольного графа)

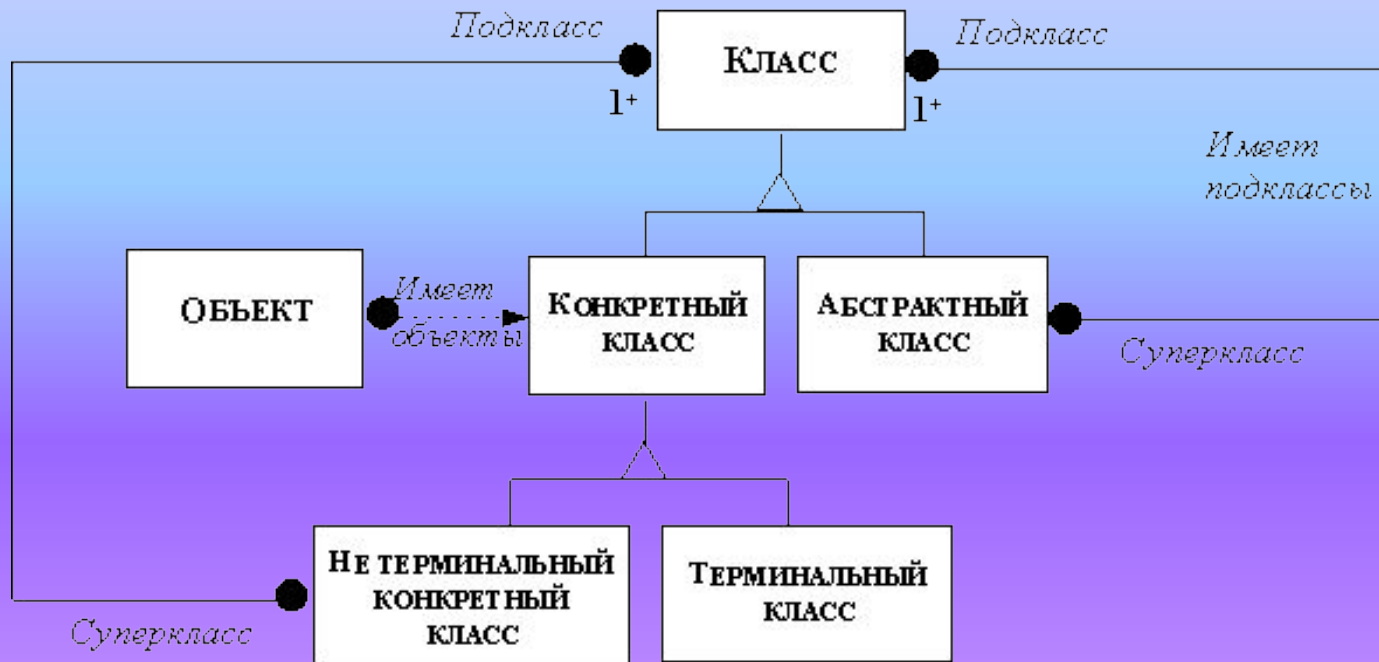




**Достоинства сетевой модели представления данных являются:**

- 1) эффективность в использовании памяти компьютера;
- 2) высокая скорость выполнения операций над данными;
- 3) огромные возможности образования произвольных связей.





□ **Объектная модель** (это система управления базами данных, в которых информация представлена в виде объектов, используется в объектно - ориентированном программировании)

□ **Объектно - реляционная** (поддерживает некоторые технологии, реализующие объектно-ориентированный подход: объекты, классы и наследование реализованы в структуре баз данных и языке запросов)



□ **Функциональная модель** (использует подход для определения объекта: вместо того чтобы представлять объект записью с определенным содержанием или же кортежем в В-дереве, функциональная модель сообщает, какие функции определены на этом объекте)