

# КУЛЬТУРНЫЕ ТРАДИЦИИ НАРОДОВ ТАТАРСТАНА

Элективный курс для бакалавров



**РАСПРОСТРАНЕНИЕ  
ХРИСТИАНСТВА В  
КРАЕ.  
ВЗАИМОВЛИЯНИЕ  
КУЛЬТУР В XVI-XVII  
ВВ.**

Лекция 5.

## XVI СТОЛЕТИЕ

- С 1552 г. - развитие культур народов Ср. Поволжья в условиях государственной общности с русским народом, в Российском государстве
- Распространение христианства:  
1555 г. - Казанская епархия (Св.Гурий)  
1589 г. - Казанская митрополия
- Обращение чуваш, мордвы, мари, татар-немусульман (крящены) и др.народов в православие
- Переселение русских крестьян из центра в Поволжье

# СВИАЖСК (1551 Г.)



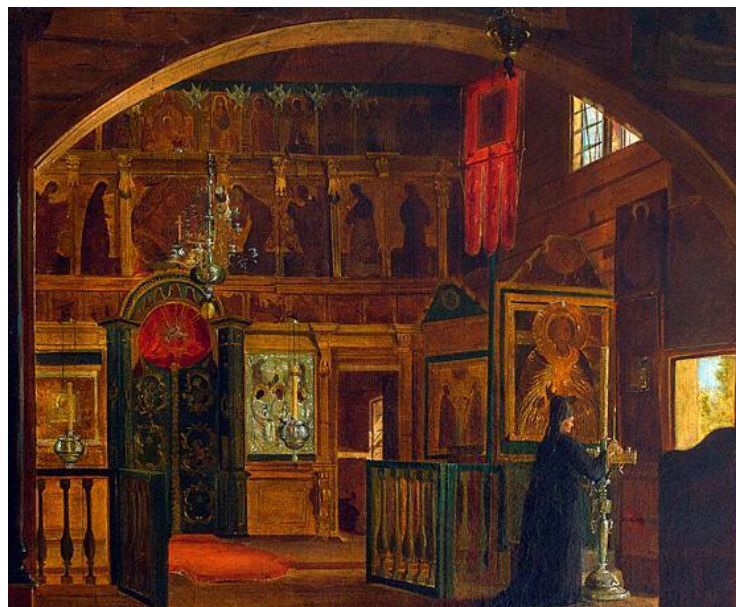
# СВИАЖСК. УСПЕНСКИЙ СОБОР. 1558-1561 ГГ.



# СВИАЖСК. ТРОИЦКАЯ ЦЕРКОВЬ. 1551 Г.



Изначально - шатровая



А.Черногоров. Внутренний  
вид церкви. 1875.

# КАЗАНСКИЙ КРЕМЛЬ XVI-XVII ВВ.



Реставрация. 2011 г.



# БЛАГОВЕЩЕНСКИЙ СОБОР. 1562



А.Дюран. 1837



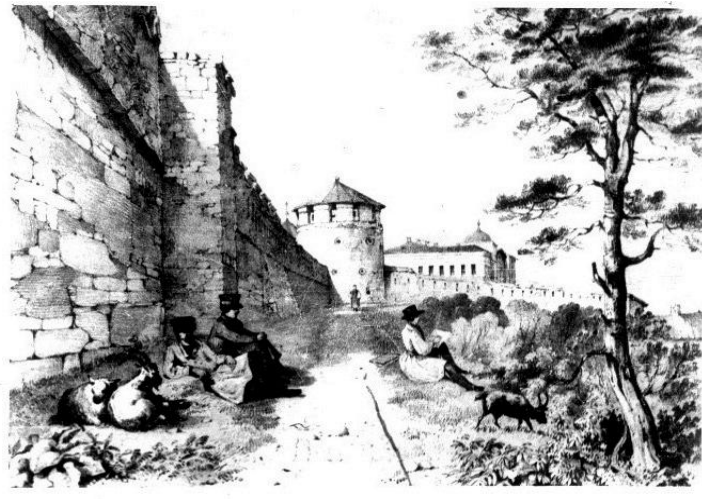
Э.Турнерелли. 1842



# КАЗАНСКИЙ КРЕМЛЬ. XVI-XVII ВВ.



А. Дюран Въезд в крепость со стороны мельницы

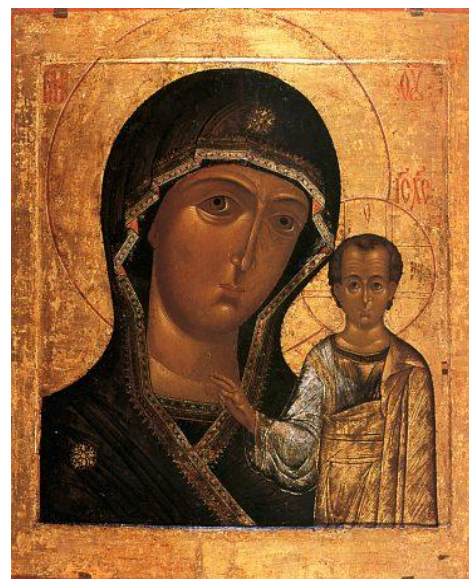


Э. Турнерелли  
Восточная стена

# XVI СТОЛЕТИЕ



Э.Турнерелли Казанский  
Богородицкий монастырь.  
Основан в 1579 г.

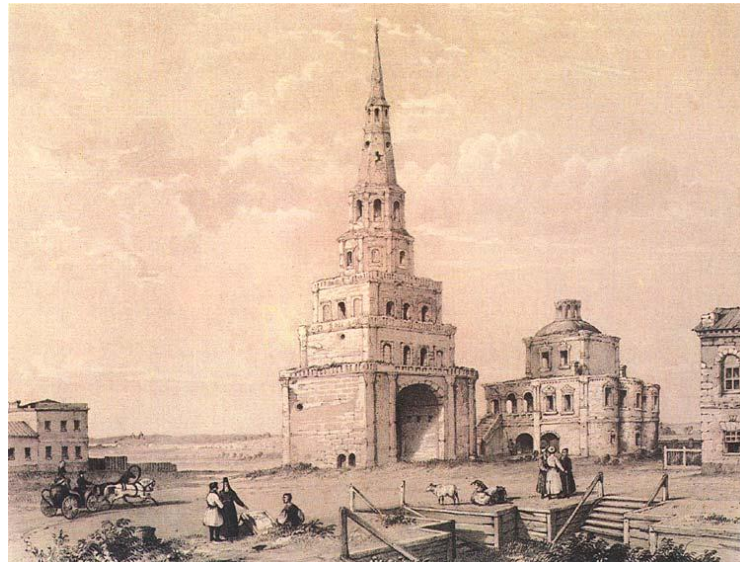


Икона Казанской Божьей Матери  
Обретена в 1579 г.

# БАШНЯ СЮЮМБИКЕ - XVII-XVIII - ?



А.Дюран Вид на башню и  
руины ханского дворца



Э.Турнерелли Вид на башню

ИОАННО-ПРЕДТЕЧЕНСКИЙ МОНАСТЫРЬ.  
ОСНОВАН В 1567 Г.  
КАМЕННЫЕ СТРОЕНИЯ 1649-1652 ГГ.



А.Дюран Предтеченский  
монастырь до реставрации



Э.Турнерелли Предтеченский  
монастырь



Никольская церковь в Гостином дворе

- Переход от псковского традиционного белокаменного зодчества к новым типам архитектуры (шатровые, многоярусные, высокие, пышные, легкие строения)

# РЕМЕСЛА: ЮВЕЛИРНОЕ ДЕЛО



Оклад иконы: бисер, шитье



Оклад иконы: серебро, жемчуг

# РЕМЕСЛА: ЮВЕЛИРНОЕ ДЕЛО



Золотой ковш (М.Ф.Романова)



Чара-ендова боярская. Серебро

# РЕМЕСЛА: ШИТЬЕ



Покров - «воздух»



Икона «Троица»



# КНИГОПЕЧАТНОЕ ДЕЛО



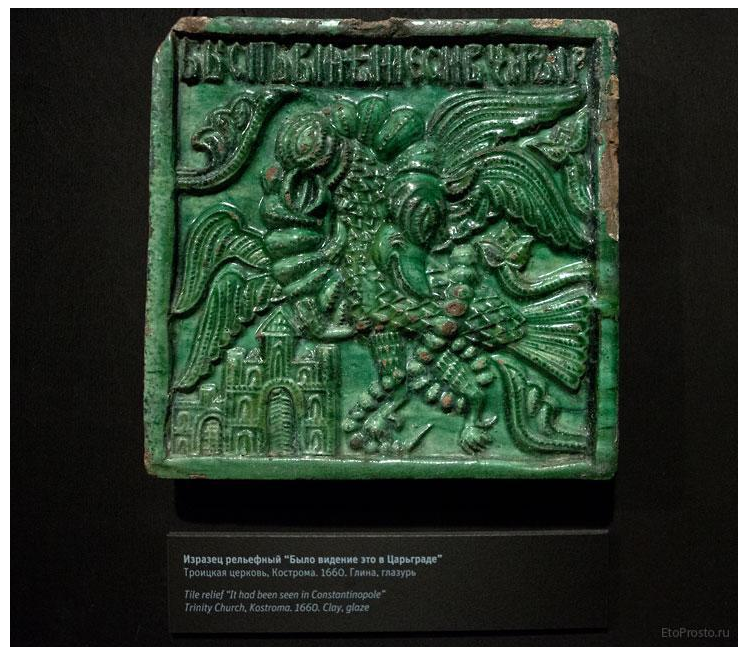
- 1564 - Иван Федоров первая печатная книга «Апостол»
- 1579 г.- «печатано в Казани» - единств. образец
- 1620 г. - Казанская «типография» закрыта и перевезена в Москву



# РЕМЕСЛА: КЕРАМИКА



Изразец. Терракотовая глина



Изразец муравленный

А.П.РЯБУШКИН МОСКОВСКАЯ УЛИЦА  
XVII ВЕКА В ПРАЗДНИЧНЫЙ ДЕНЬ. 1895 Г.

