

Управление исходящим денежным потоком от операционной деятельности в структуре Cash Flow

Тема 3

Виды деятельности предприятия, отражаемые в Cash Flow.

Операционная (текущая, производственная) деятельность

Входящий денежный поток

Денежные средства, полученные от покупателей (кроме авансов)

Авансы от покупателей

Исходящий денежный поток

На оплату сырья, работ, услуг, иных оборотных активов;

На оплату труда;

На выплату дивидендов, процентов;

Налоги и сборы;

На командировочные расходы;

Прочие расходы.

Состав исходящего потока от операционной деятельности



Затраты на производство и сбыт продукции

- Переменные и постоянные;
- Затраты на производство, персонал, управление и продажи
- Затраты по статьям калькуляции



Налоги и отчисления в социальные фонды

- Налоги по уровням бюджета;
- Отчисления в социальные фонды

Основные методы управления затратами

Директ-костинг (Direct-costing);

Сущность системы директ-костинга заключается в разделении затрат на постоянные и переменные

Стандарт-костинг (Standart-costing);

Система учета затрат и калькуляции себестоимости с использованием нормативных затрат

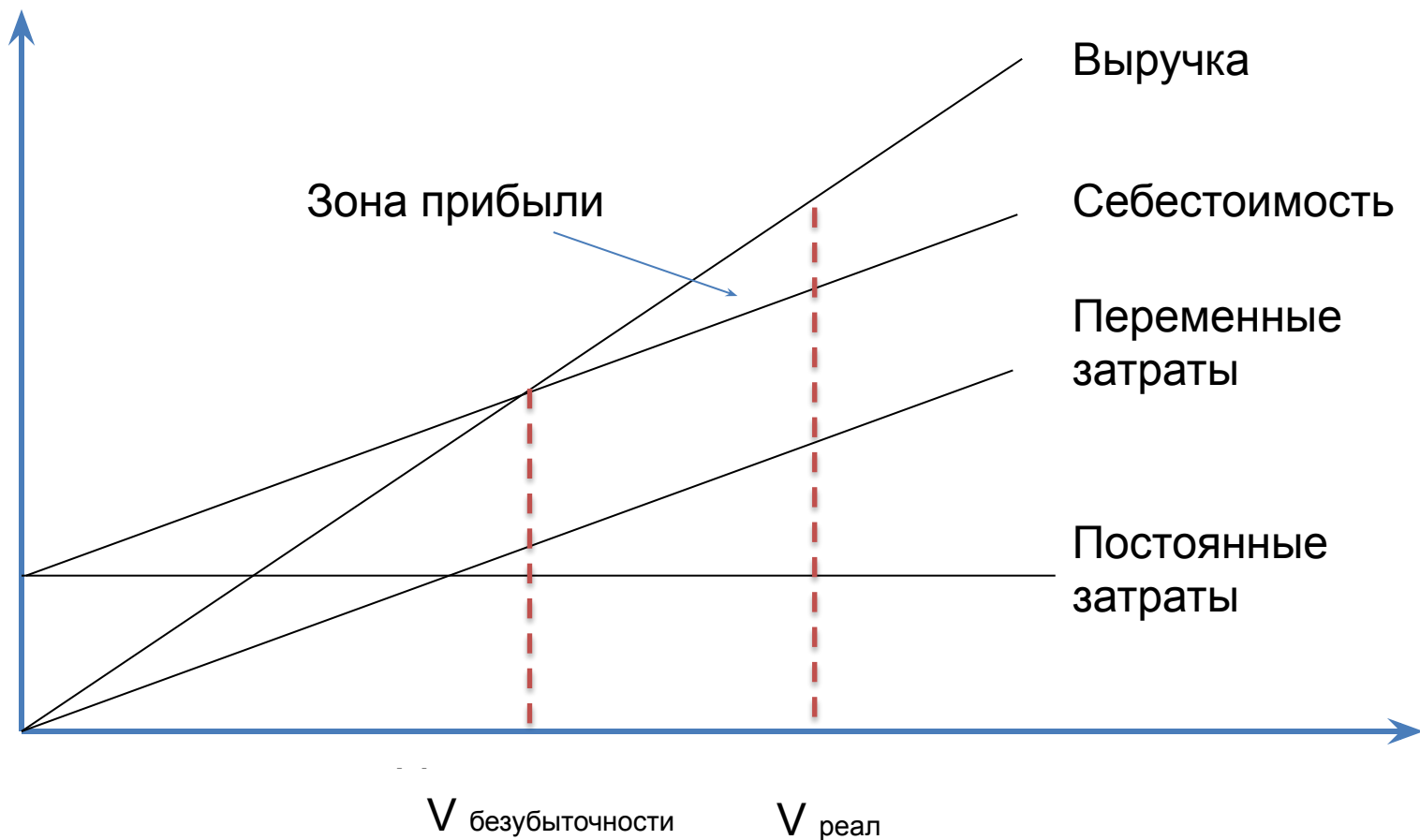
Таргет-костинг (Target-costing);

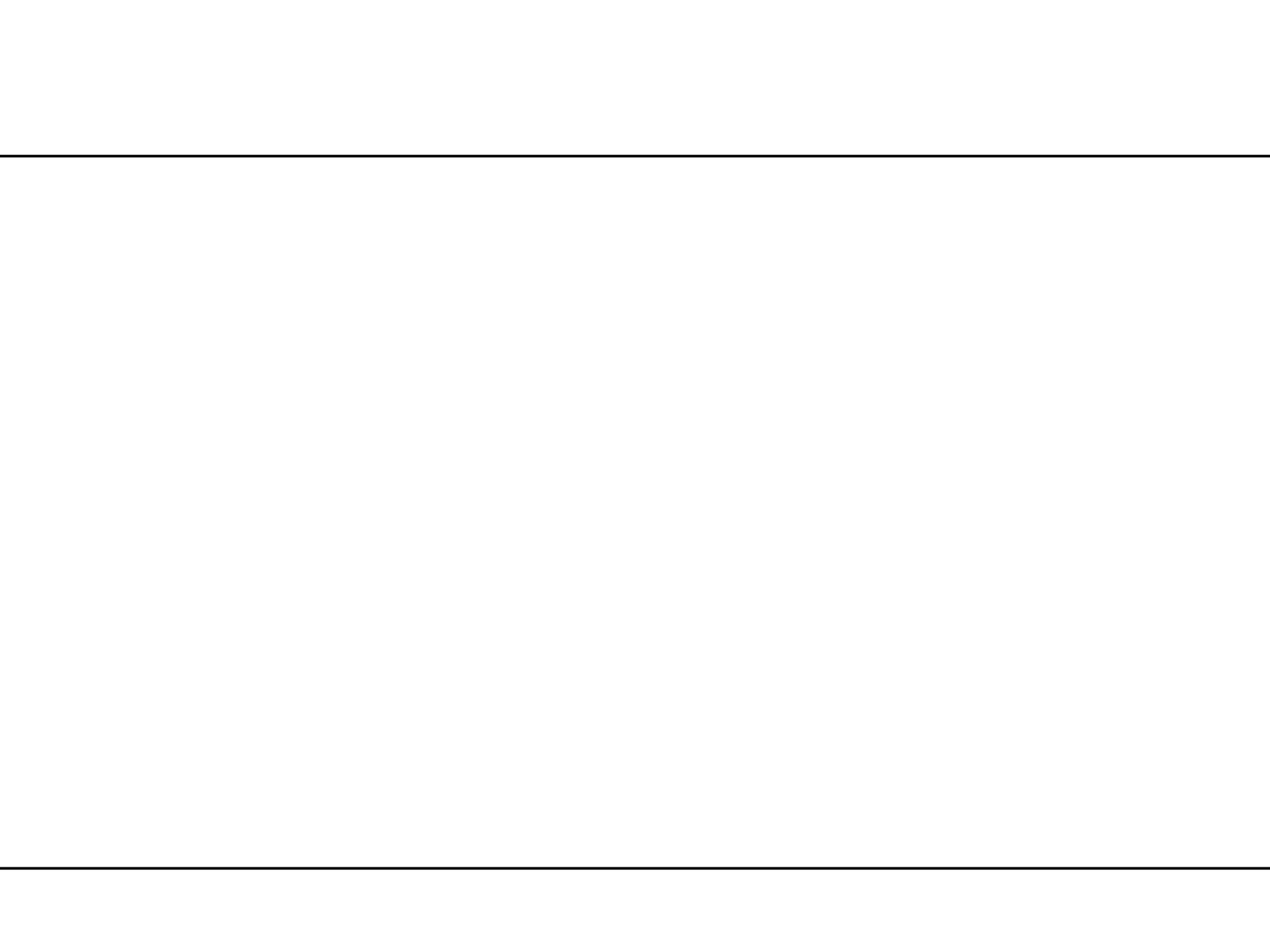
Поддерживает стратегию снижения затрат и реализует функцию планирования производства новых продуктов, превентивного контроля издержек и калькулирования целевой себестоимости

Управление затратами на основе ABC-анализа;

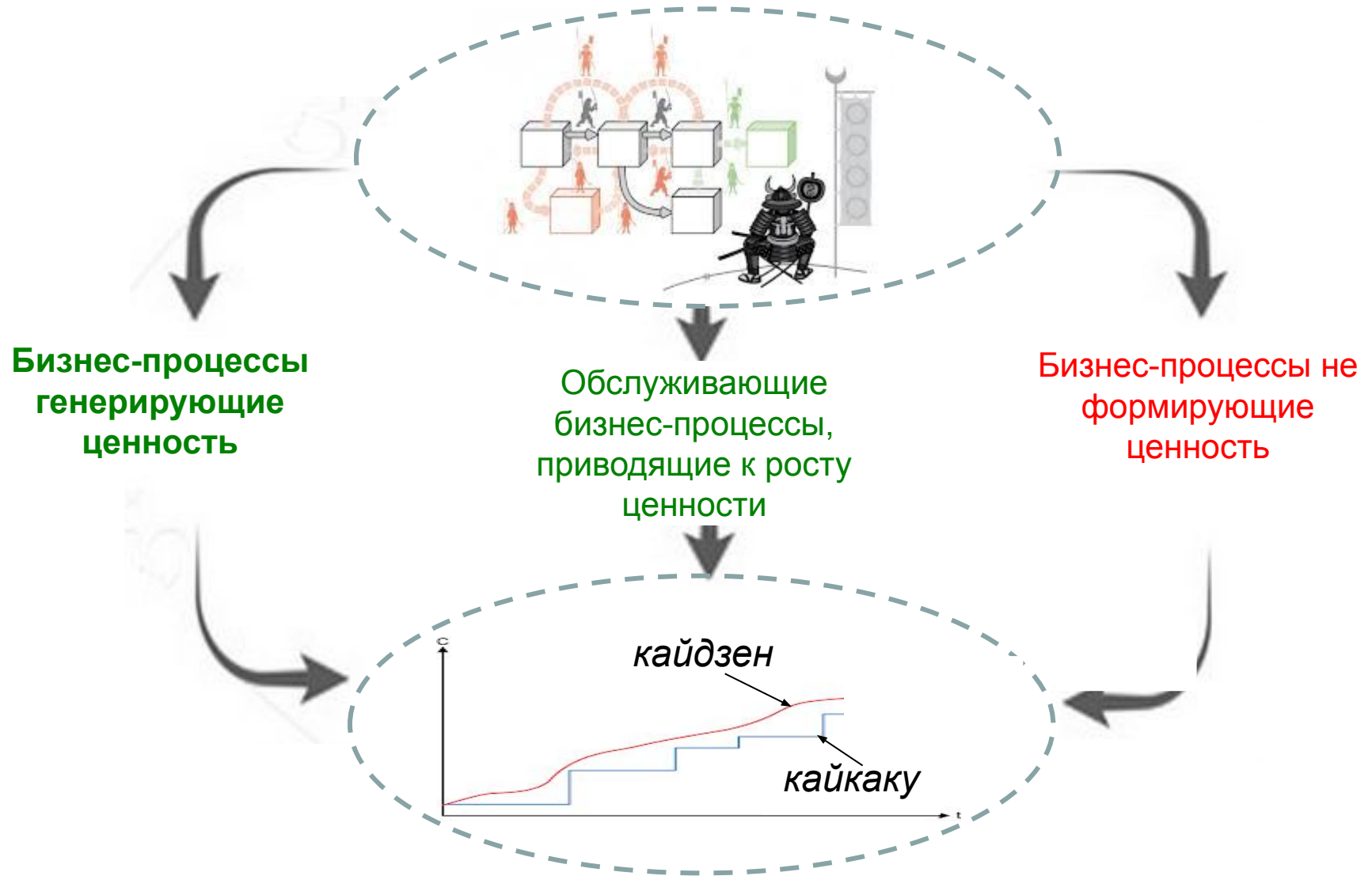
Система управления затратами на основе ранжирования затрат предприятия

Директ-костинг. График безубыточности

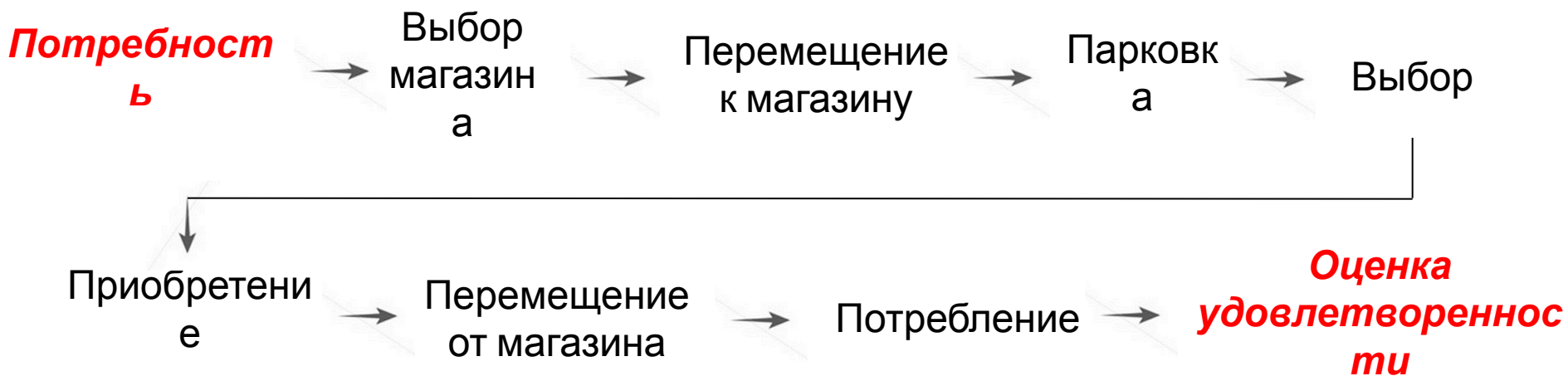




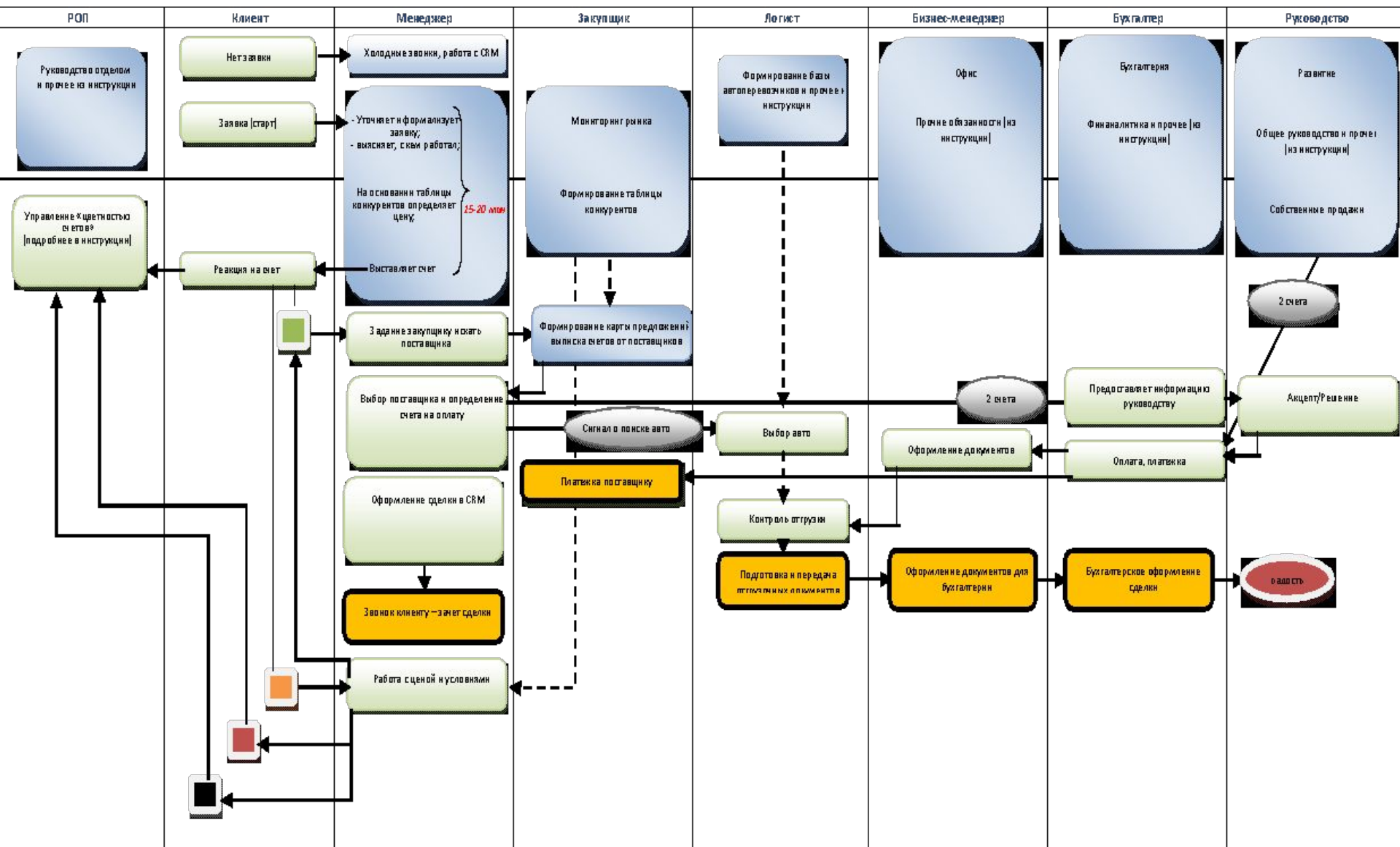
Управление бизнес-процессами в системе Lean Management



Необходимо начинать проектирование бизнес-процессов от алгоритма удовлетворения потребности



На каждом этапе (бизнес-процессе) выбора и покупки товара формируется ценность. Задача оптимизировать соотношение ценность/затраты

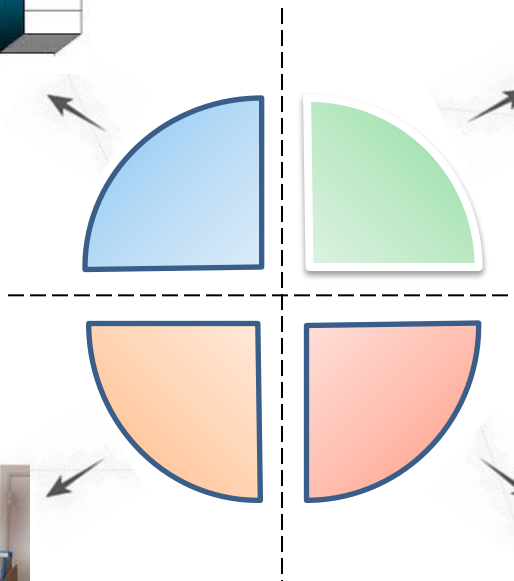


Направления приращения отношения цена/ценность персонала

ABC-анализ



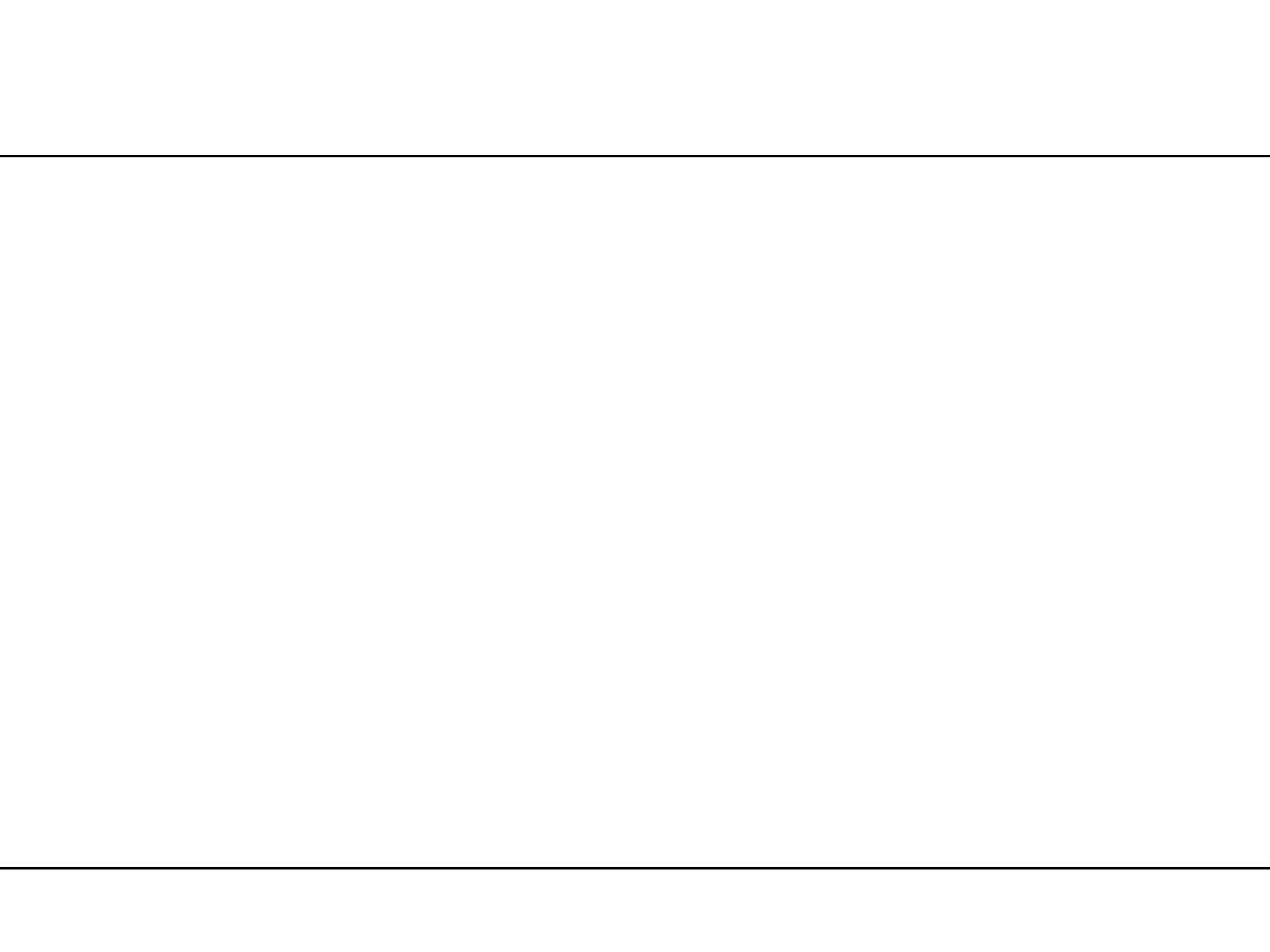
Обучение



Наем и ротация

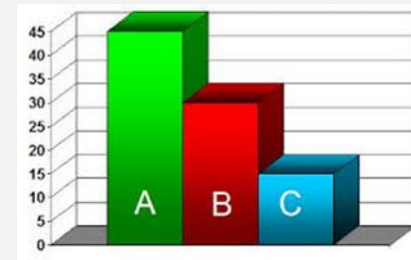


Мотивация



ABC-анализ

- Определяем цель анализа
- Что будем делать с результатами
- Выбираем объект анализа
- Формируем критерии оценки и зоны отнесения
- Делаем, получаем, интерпретируем результаты



Группе А уделяем наибольшее значение, группе С - наименьшее

Спасибо за внимание!
