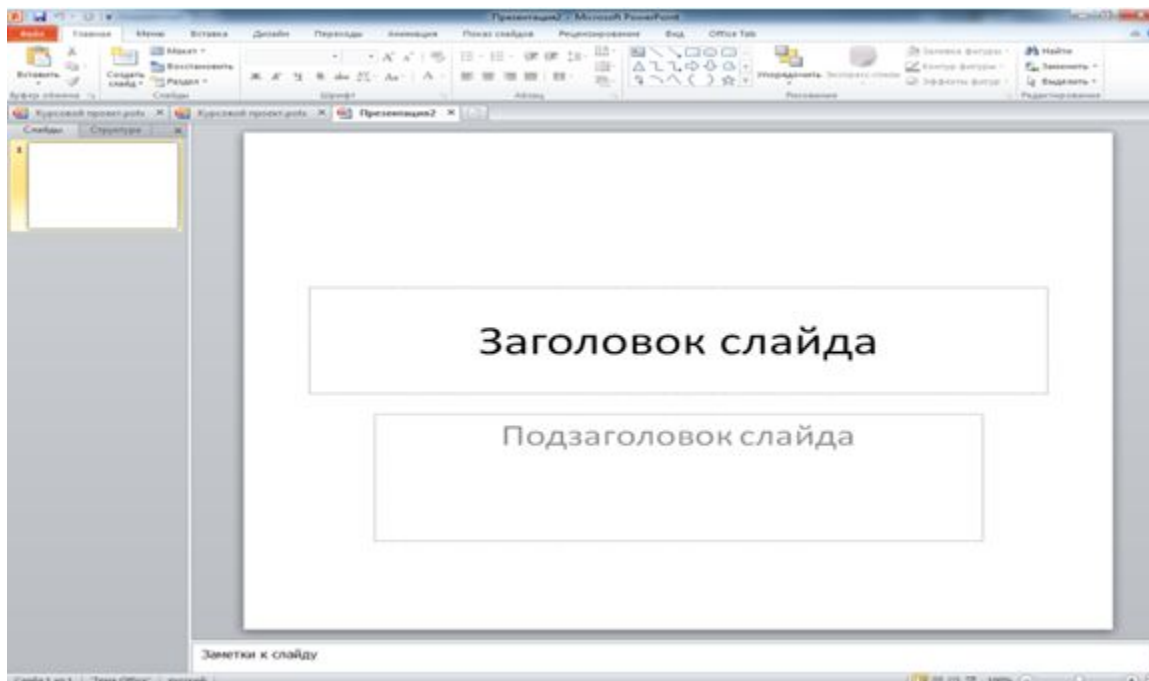
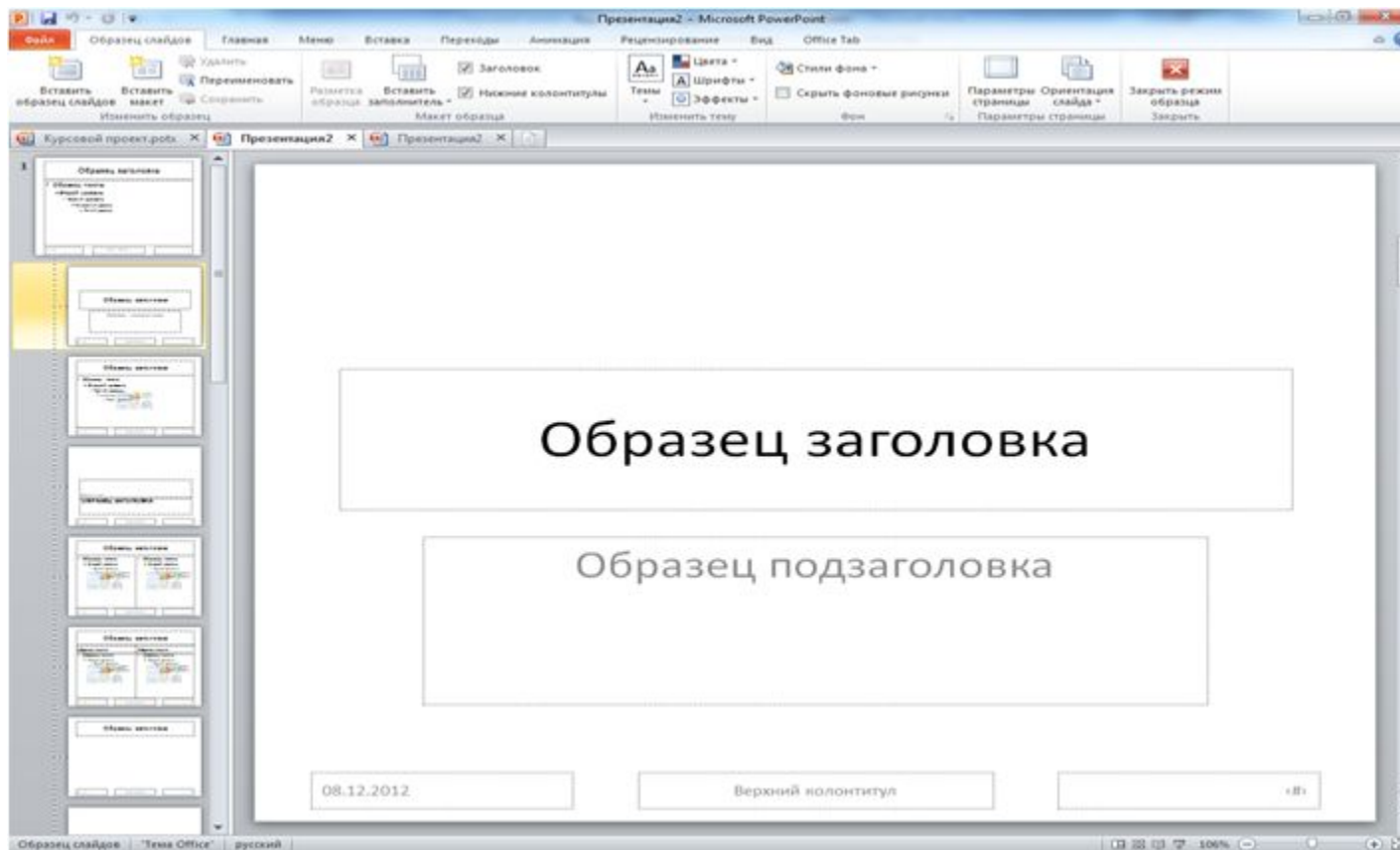


ДИПЛОМНАЯ РАБОТА
ОСОБЕННОСТИ ИСПОЛЬЗОВАНИЯ
ФУНКЦИОНАЛЬНЫХ
ВОЗМОЖНОСТЕЙ MS POWER POINT
ПРИ СОЗДАНИИ ПРЕЗЕНТАЦИИ

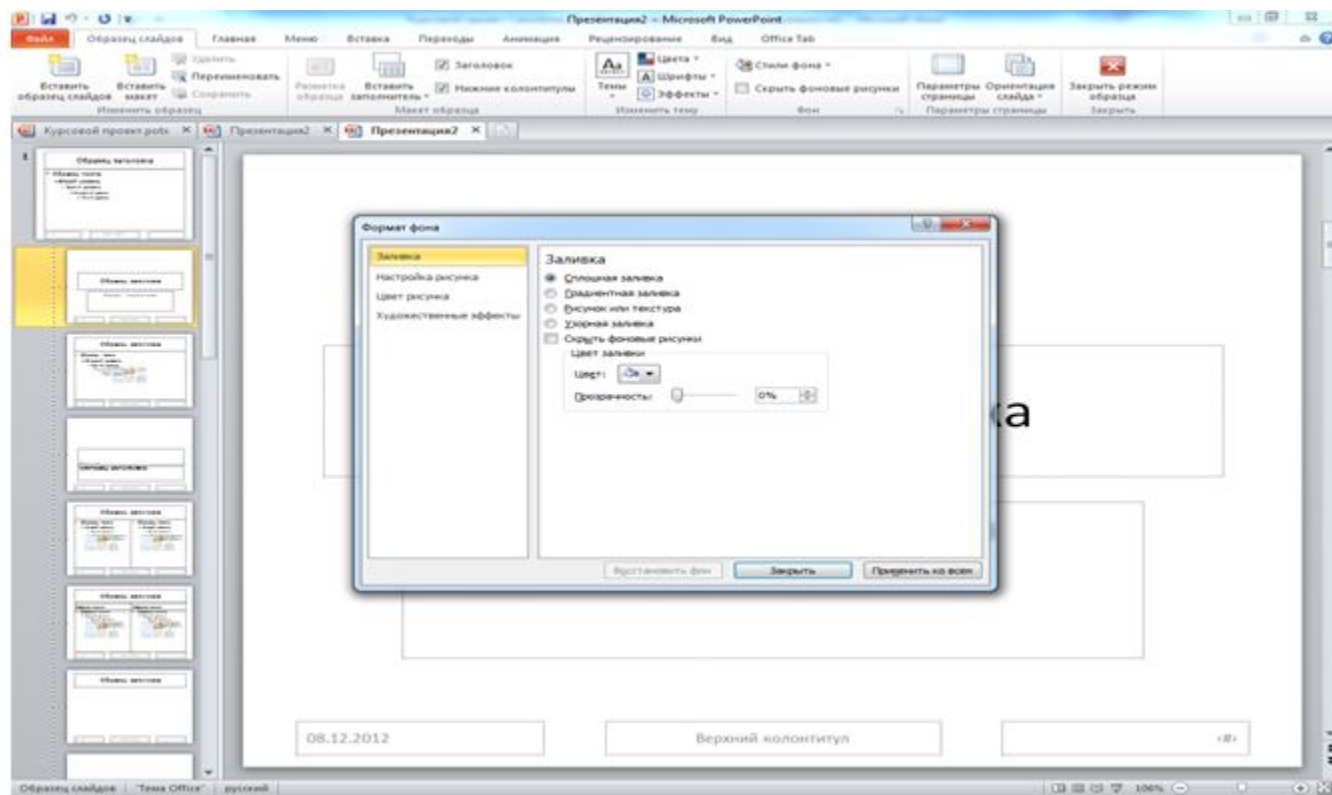
ДЛЯ ТОГО ЧТОБЫ СОЗДАТЬ СВОЙ ШАБЛОН В
POWERPOINT НУЖНО:
ЗАПУСТИТЬ ПРОГРАММУ POWERPOINT.



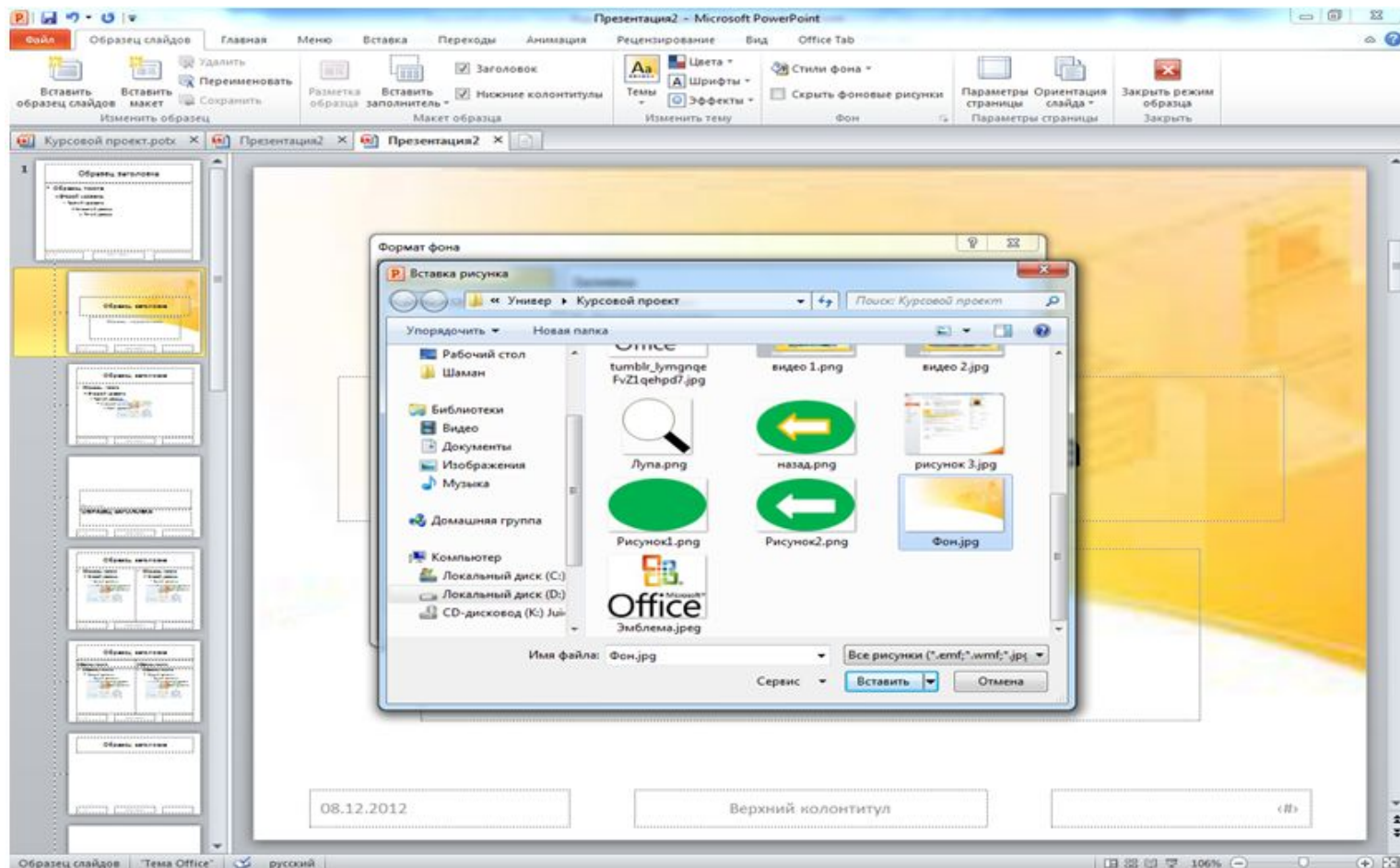
ДАЛЕЕ НАЖАТЬ ВИД => ОБРАЗЕЦ
=> ОБРАЗЕЦ СЛАЙДОВ



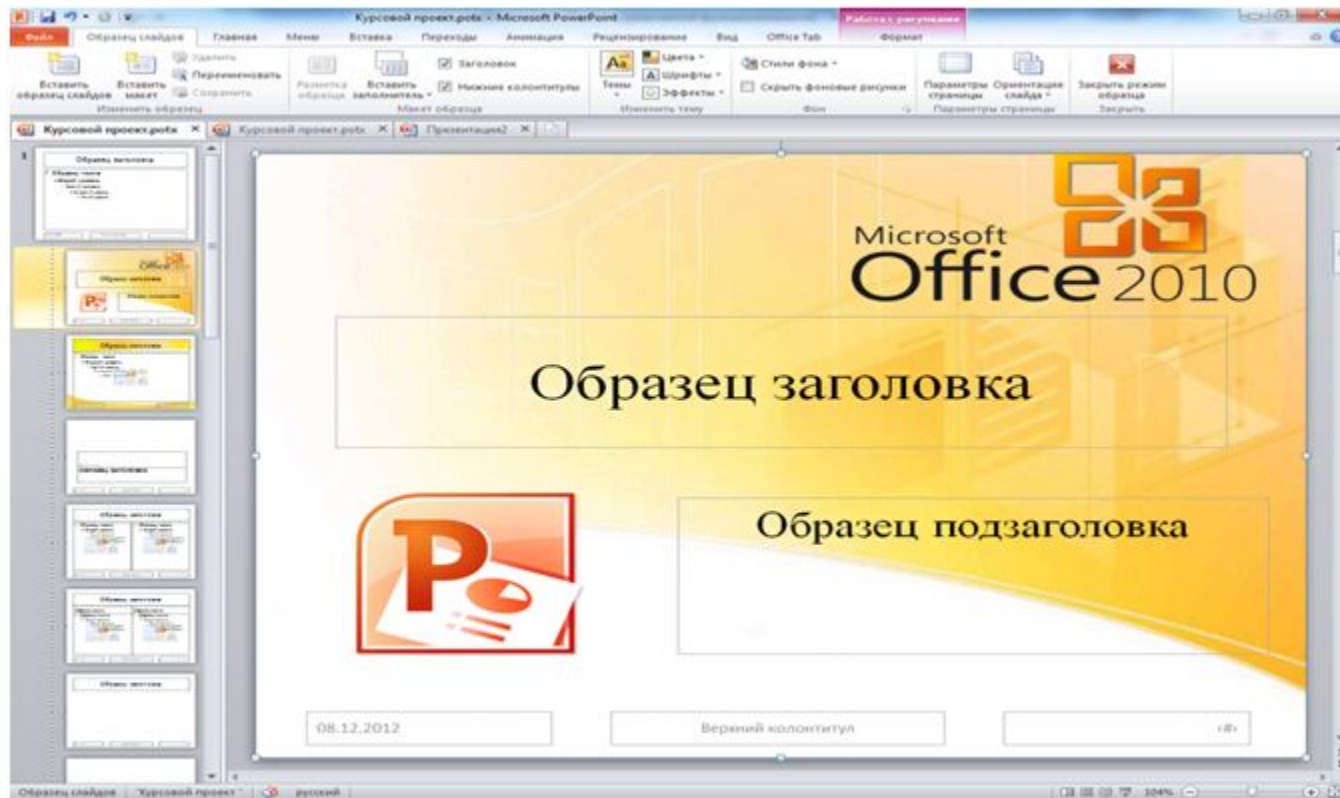
ДЛЯ ТОГО ЧТОБЫ ИЗМЕНИТЬ ФОН В ДАННОМ ШАБЛОНЕ
НУЖНО НАЖАТЬ ПРАВОЙ КНОПКОЙ НА НЕРАЗМЕЧЕННОЙ
ЧАСТИ СЛАЙДА, ЗАТЕМ ВЫБРАТЬ ФОН



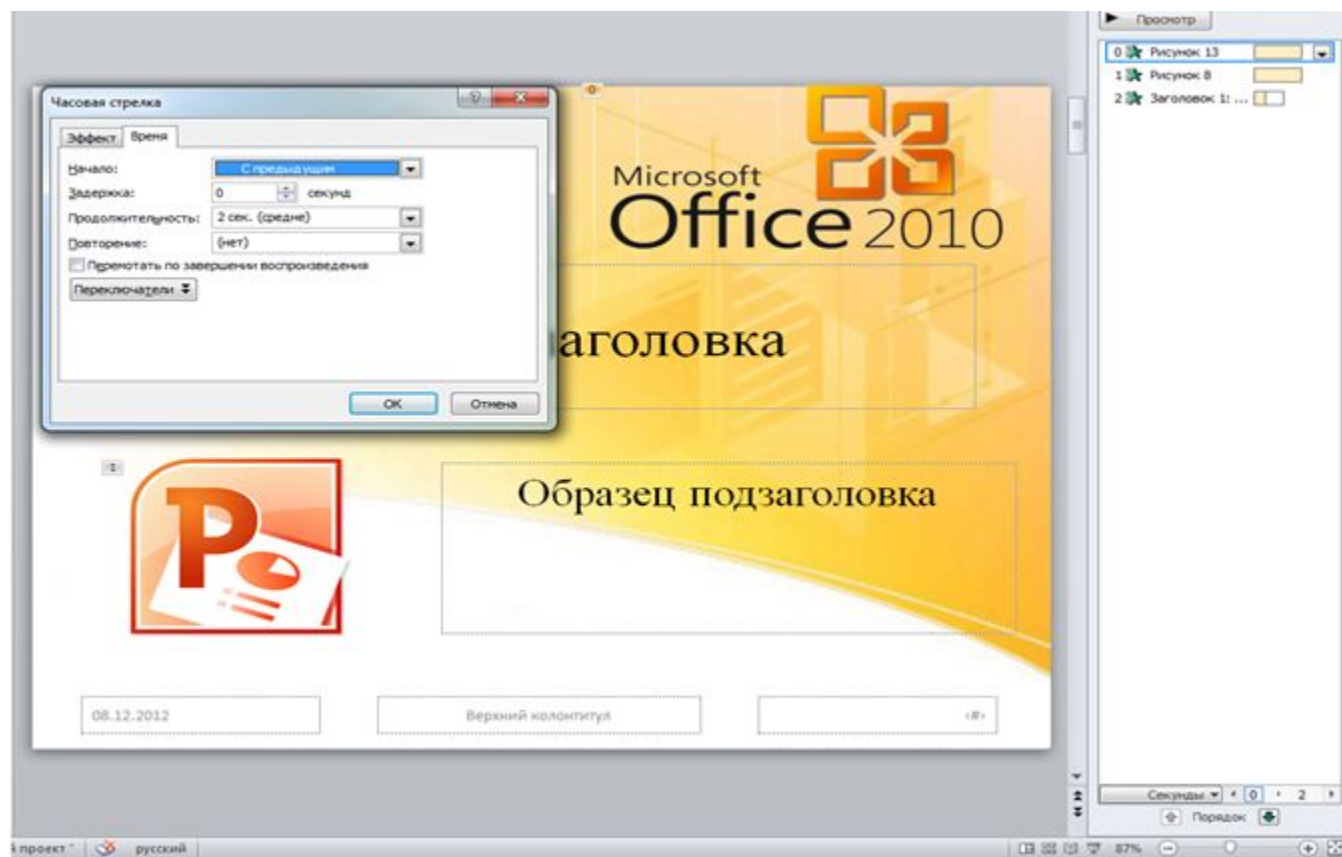
ЗАТЕМ ВЫБИРАЕМ ВКЛАДКУ «РИСУНОК» И УКАЗЫВАЕМ ПУТЬ К РИСУНКУ, КОТОРЫЙ ДОЛЖЕН БЫТЬ НА ТИТУЛЬНОМ СЛАЙДЕ.



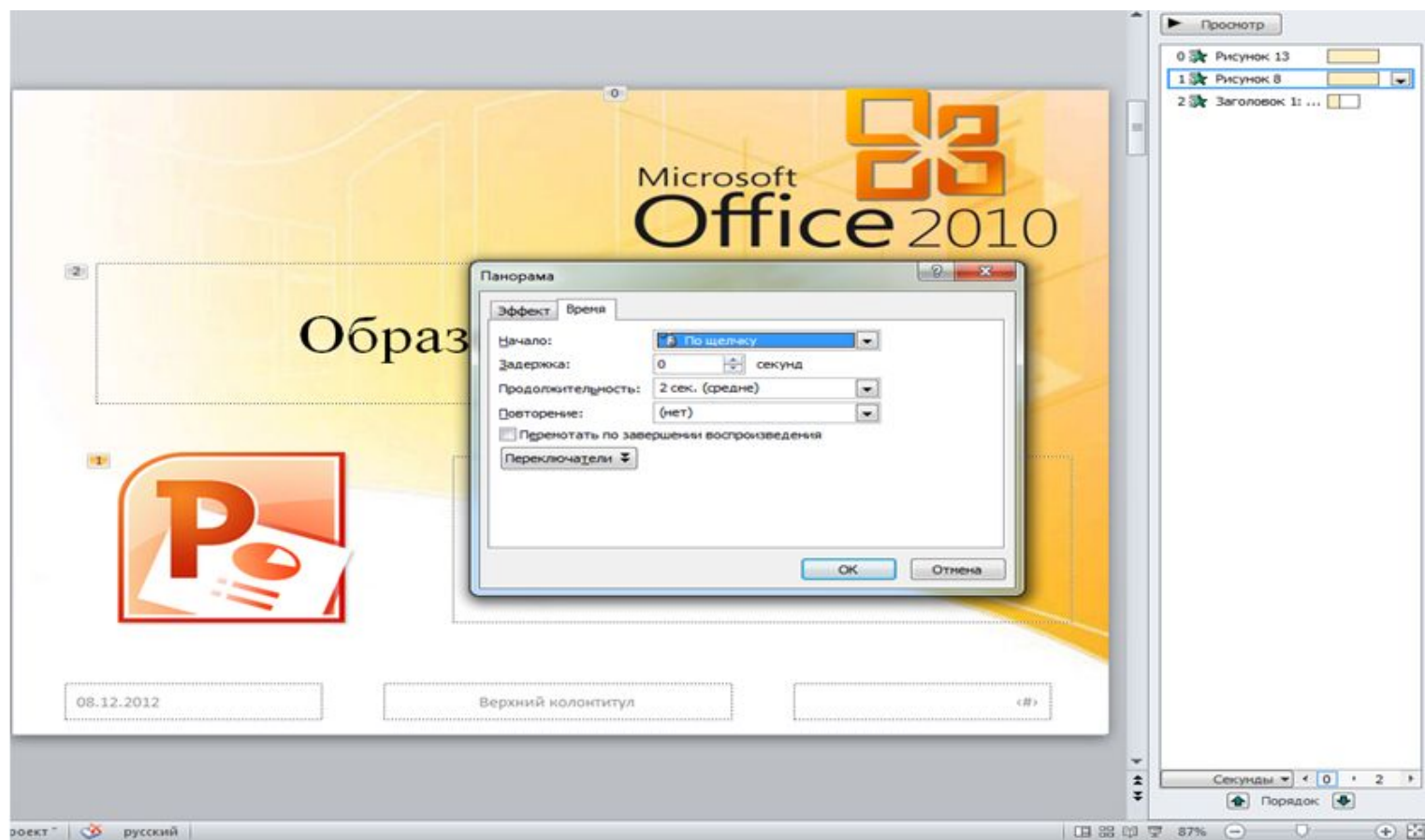
ПОТОМ РАССТАВЛЯЕМ «ОБРАЗЕЦ ЗАГОЛОВКА», «ОБРАЗЕЦ ПОДЗАГОЛОВКА» НА СЛАЙДЕ И ДОБАВЛЯЕМ ШРИФТ ДЛЯ ЗАГОЛОВКА TIMES NEW ROMAN 44 И 32 СООТВЕТСТВЕННО. ЗАОДНО РАССТАВЛЯЯ КАРТИНКИ ЯРЛЫКА MS POWERPOINT И ЭМБЛЕМУ MS OFFICE 2010 ПО ТИТУЛЬНОМУ СЛАЙДУ.



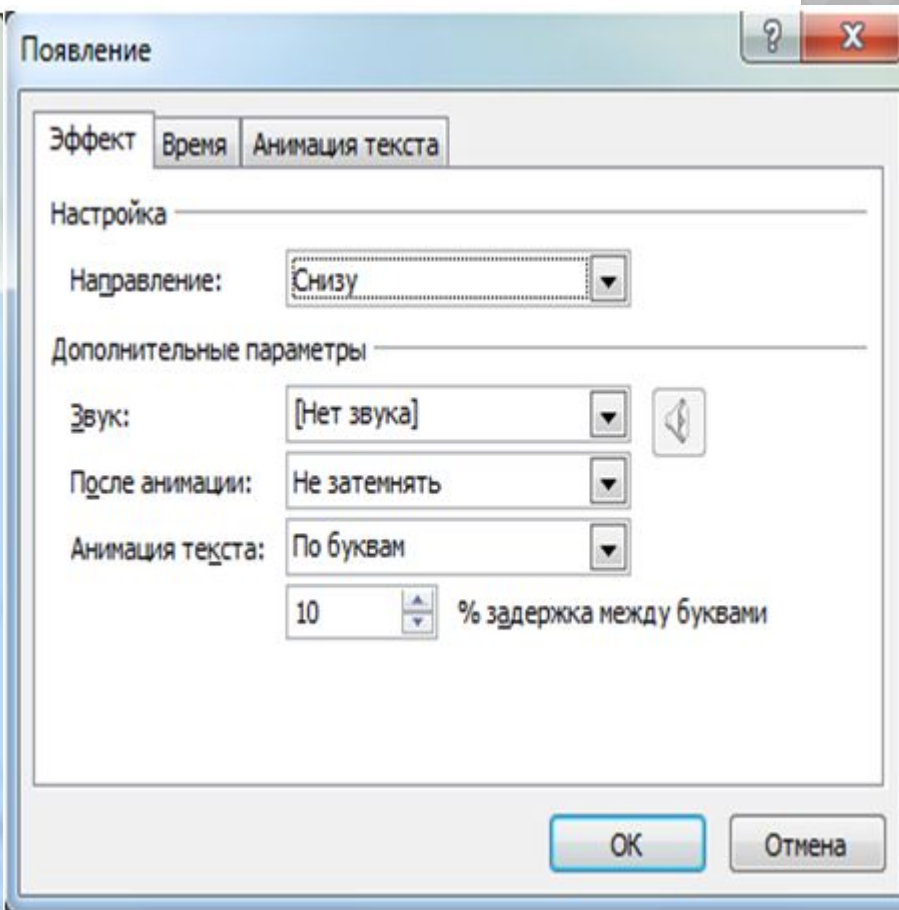
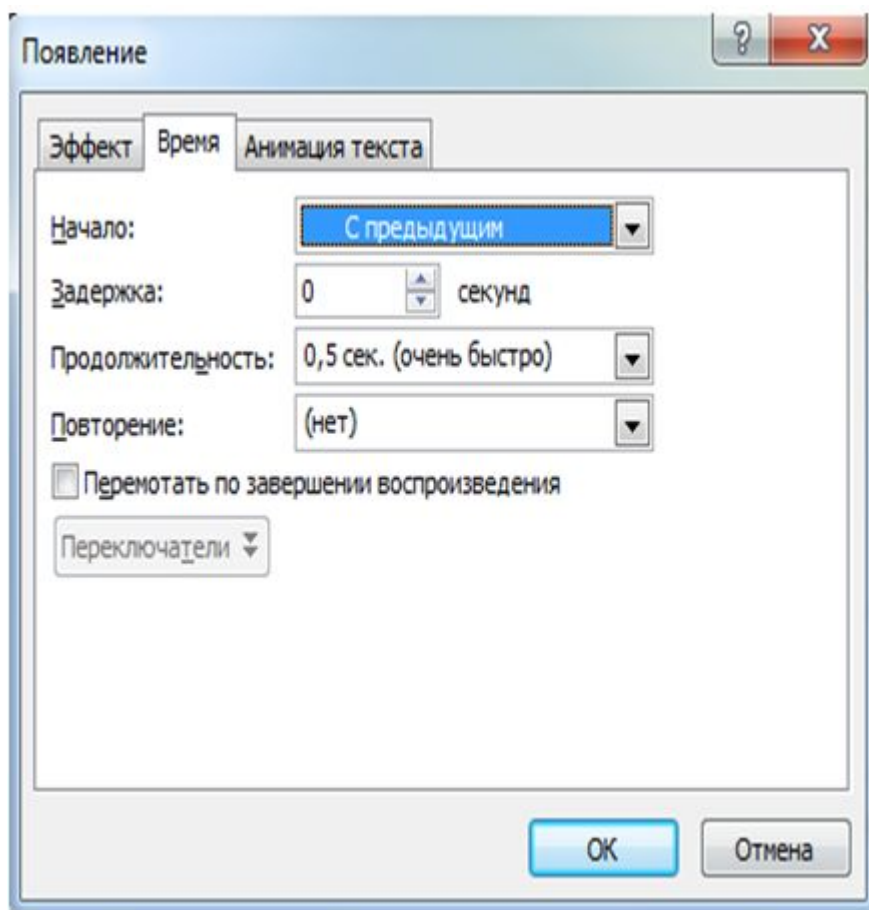
ТЕПЕРЬ МЫ ДОБРАЖИЯЕМ К НАШИМ РИСУНКАМ И ЗАГОЛОВКАМ АНИМАЦИЮ. К ЭМБЛЕМЕ MS MICROSOFT OFFICE 2010 СТАВИМ ЭФФЕКТ «ЧАСОВОЙ СТРЕЛКЕ» И СТАВИМ ЗАПУСКАТЬ ВМЕСТЕ С ПРЕДЫДУЩЕМ.



К ЯРЛЫКУ MS POWERPOINT 2010 ДОБАВЛЯЕМ ЭФФЕКТ «ПАНАРАМА» И ВЫСТАВЛЯЕМ СКОРОСТЬ СРЕДНЕЕ(2 СЕКУНДЫ) И ВЫСТАВЛЯЕМ ПО ЩЕЛЧКУ.



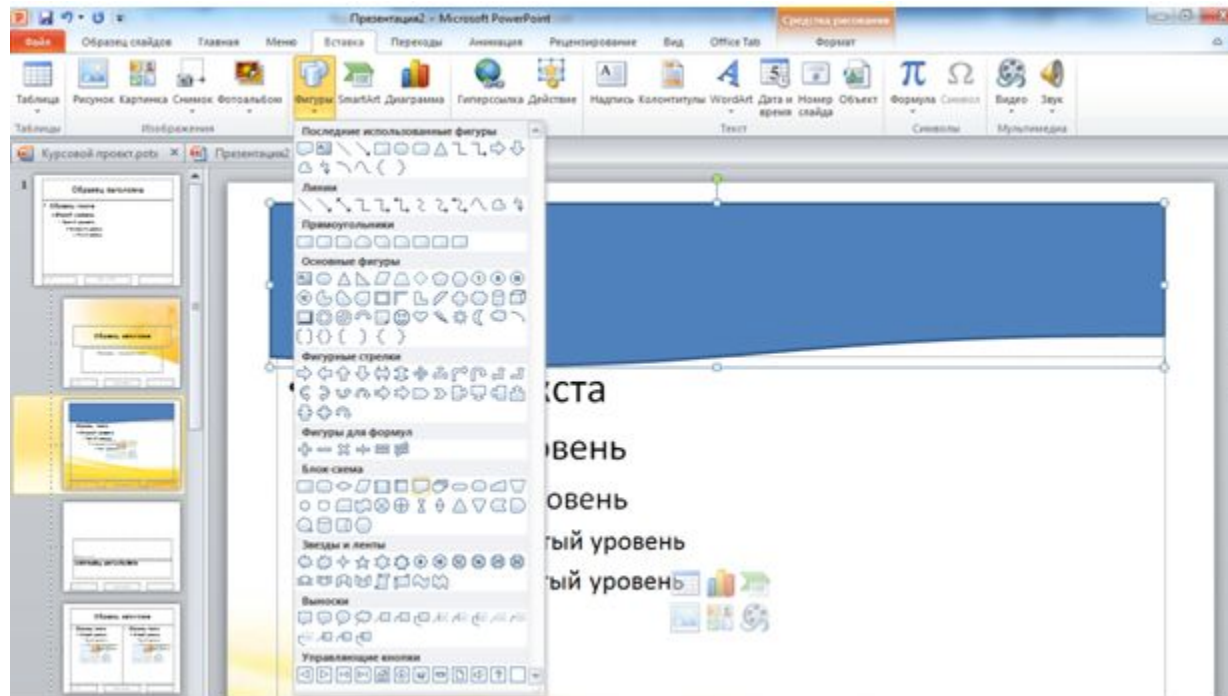
А К ЗАГОЛОВКУ СТАВИМ ЭФФЕКТ «ПОЯВЛЕНИЕ» И СТАВИМ АНИМАЦИЯ ТЕКСТА «ПО БУКВАМ» И ЗАПУСКАТЬ ПОСЛЕ ПРЕДЫДУЩЕГО.



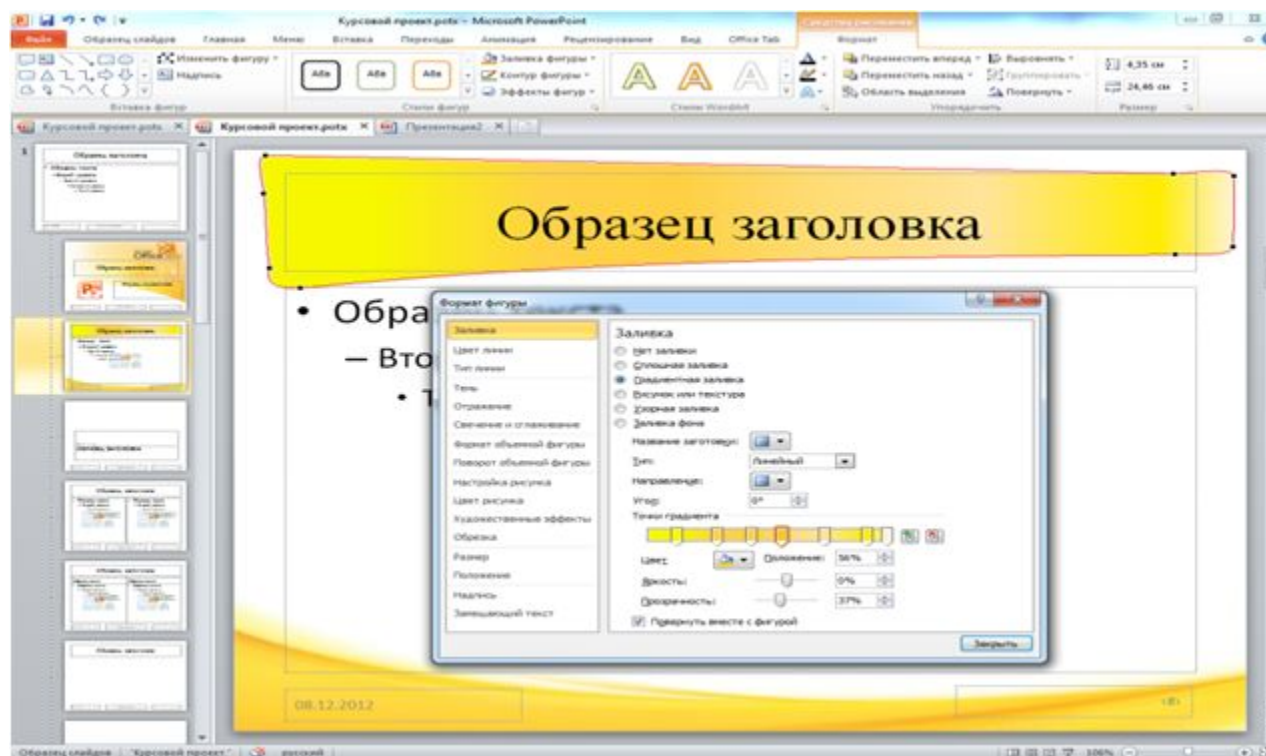
СОЗДАНИЕ СЛАЙДА С ТЕКСТОМ И ДОБАВЛЕНИЕМ ТАБЛИЦЫ, ВИДЕО
КАРТИНОК, ДИАГРАММ И ТАБЛИЦ.
НА ЧИСТЫЙ СЛАЙД ВСТАВЛЯЕМ ОТРЕДАКТИРОВАННЫЙ
СКРИНШОТ ИЗ ЗАГРУЗКИ MS POWERPOINT 2010.



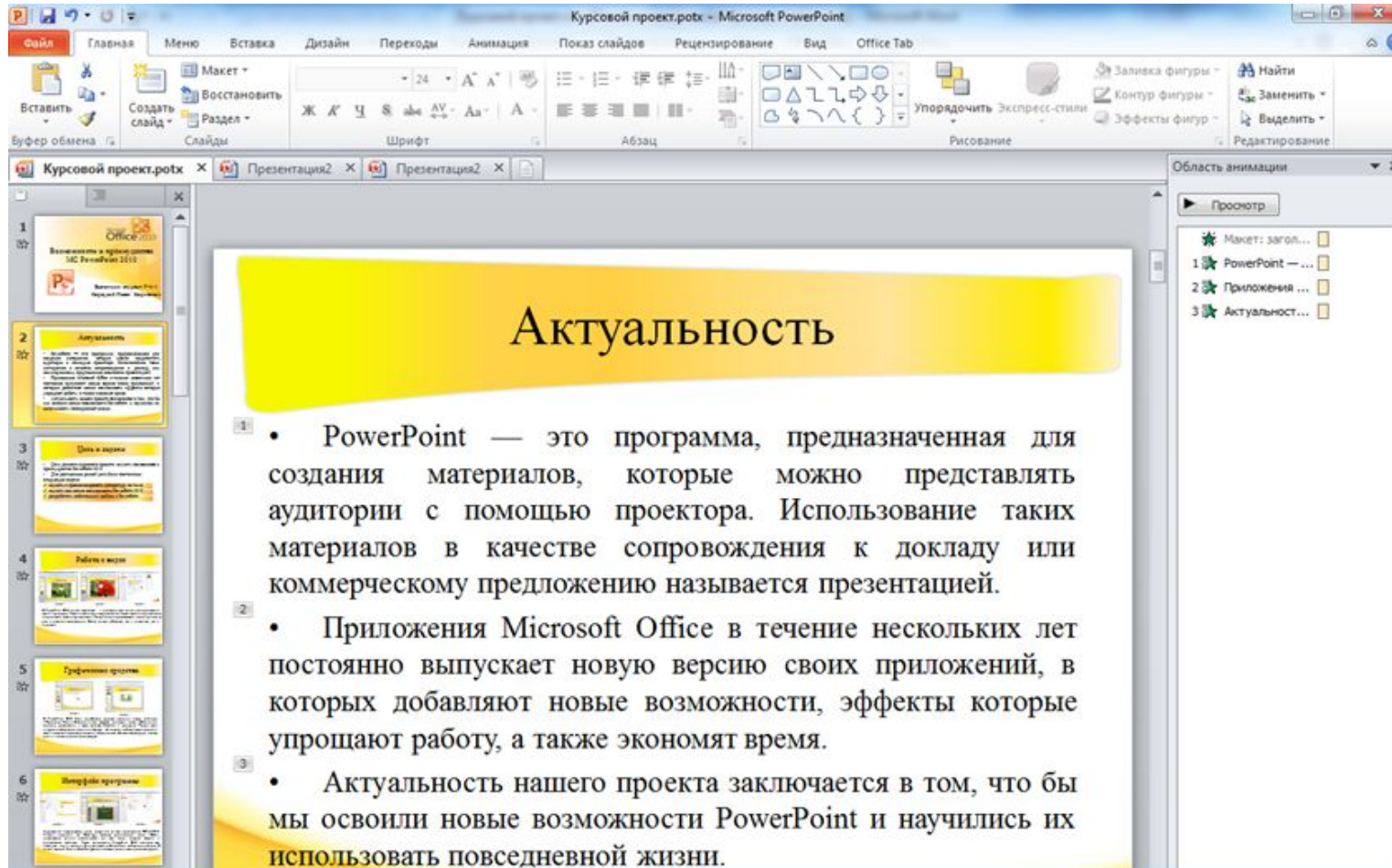
ТЕПЕРЬ СОЗДАЕМ ЗАГОЛОВОК ДОБАВЛЯЕМ ФИГУРУ



ПРИ НАЖАТИЕ НА ФИГУРУ МЫ ИЗМЕНИЛИ УГЛЫ ФИГУРЫ И ВЫСТАВИЛИ НАСТРОЕННЫЙ САМОСТОЯТЕЛЬНО ЦВЕТ ГРАДИЕНТА



ПЕРВЫЙ СЛАЙД ПОСЛЕ ТИТУЛЬНОГО СЛАЙДА, НАЗЫВАЕТСЯ «АКТУАЛЬНОСТЬ». В ЭТОМ СЛАЙДЕ ОПИШЕМ, ЧЕМ ЖЕ АКТУАЛЬНА НАША ТЕМА И ОПИШЕМ БАЗОВУЮ ИНФОРМАЦИЮ О MS POWERPOINT 2010 И MS OFFICE 2010. В ЗАГОЛОВКЕ ПО ШАБЛОННЫМ НАСТРОЙКАМ У НАС СТОИТ ШРИФТ TIMES NEW ROMAN РАЗМЕР 44 И АНИМАЦИЮ. К ТЕКСТУ МЫ ДОБАВЛЯЕМ ШРИФТ TIMES NEW ROMAN, РАЗМЕР 22 И ДОБАВЛЯЕМ АНИМАЦИЮ «ЖАЛЮЗИ» ПО ЩЕЛЧКУ, НА КАЖДЫЙ АБЗАЦ.

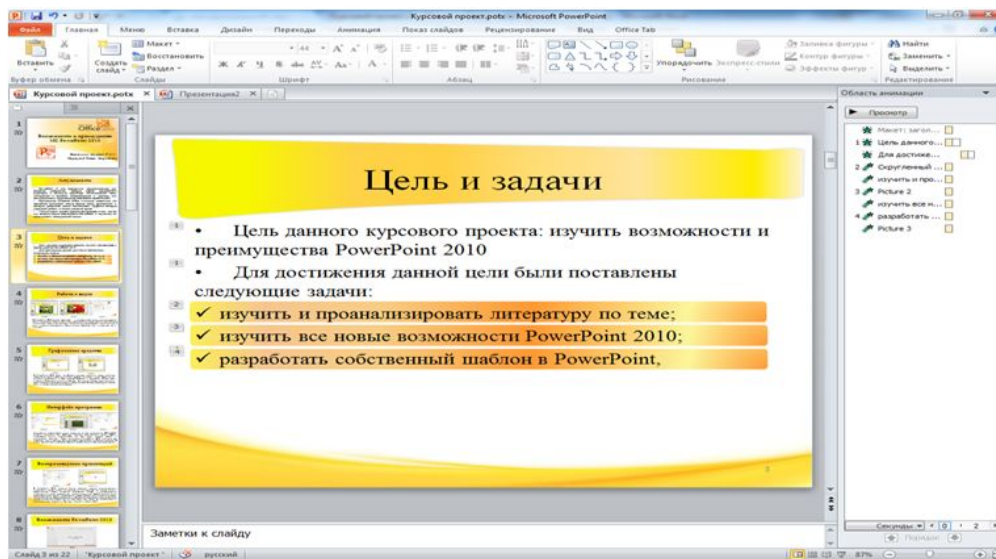


СЛЕДУЮЩИЙ СЛАЙД, НАЗЫВАЕТСЯ «ЦЕЛИ И ЗАДАЧИ». ЗДЕСЬ МЫ ОПИШЕМ ЦЕЛИ И ЗАДАЧИ, КОТОРЫЕ МЫ ПРЕДЪЯВЛЯЕМ К ТЕМЕ КУРСОВОЙ РАБОТЕ. ТАКЖЕ КАК И В ПРЕДЫДУЩЕМ СЛАЙДЕ, МЫ ВОССТАВЛЯЕМ ШРИФТ TIMES NEW ROMAN, РАЗМЕР 24. НА ПЕРВЫЕ ДВА АБЗАЦА ВЫСТАВЛЯЕМ АНИМАЦИЮ «ВЫЦВЕТАНИЕ» И УКАЗЫВАЕМ ИСПОЛЬЗОВАТЬ ПО ЩЕЛЧКУ. НА ЗАДАЧИ БЫЛА ВСТАВЛЕНА ФИГУРА, ИЗМЕНЕНЫ УГЛЫ И ПОСТАВЛЕНА ГРАДИЕНТНАЯ СОБСТВЕННАЯ ЗАЛИВКА

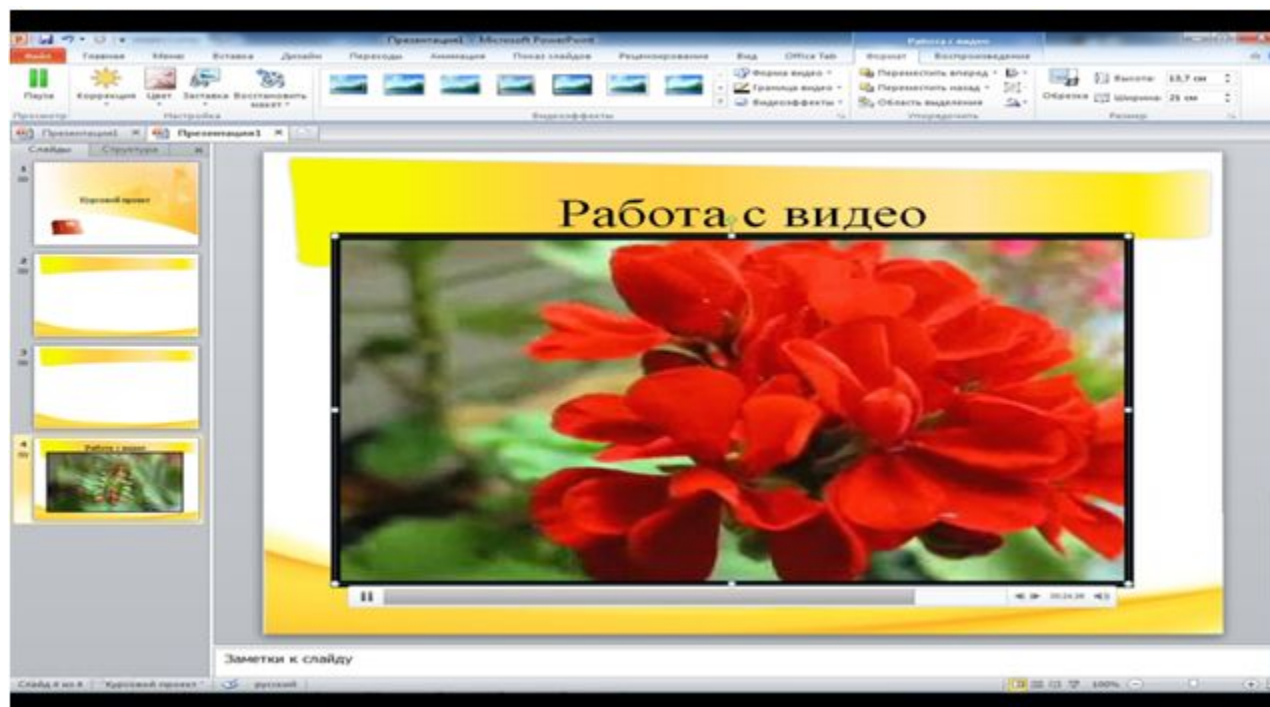
Точки градиента



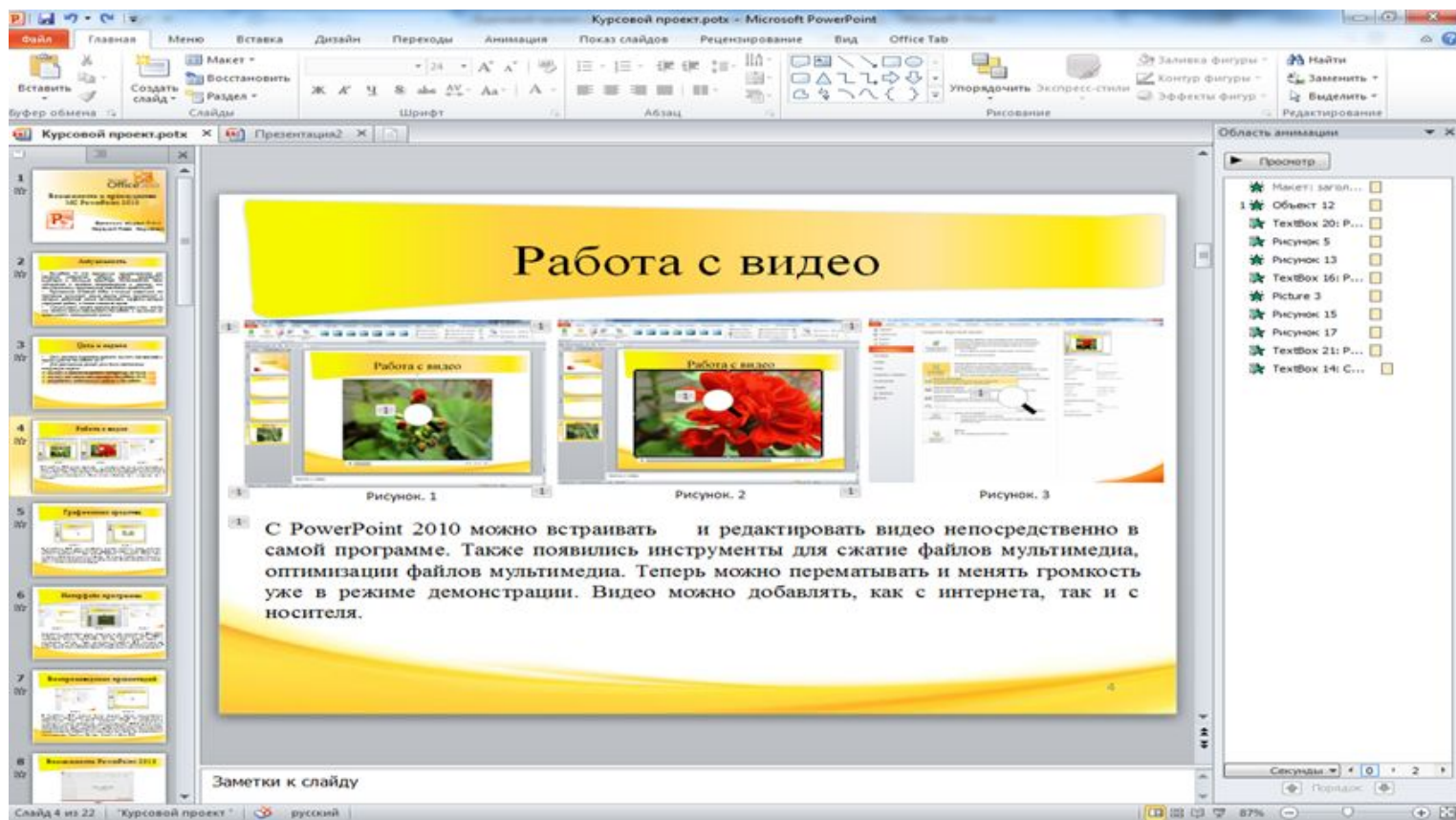
НА КАЖДУЮ ФИГУРУ И ТЕКСТ БЫЛ ДОБАВЛЕН ЭФФЕКТ «ВЫЛЕТ»



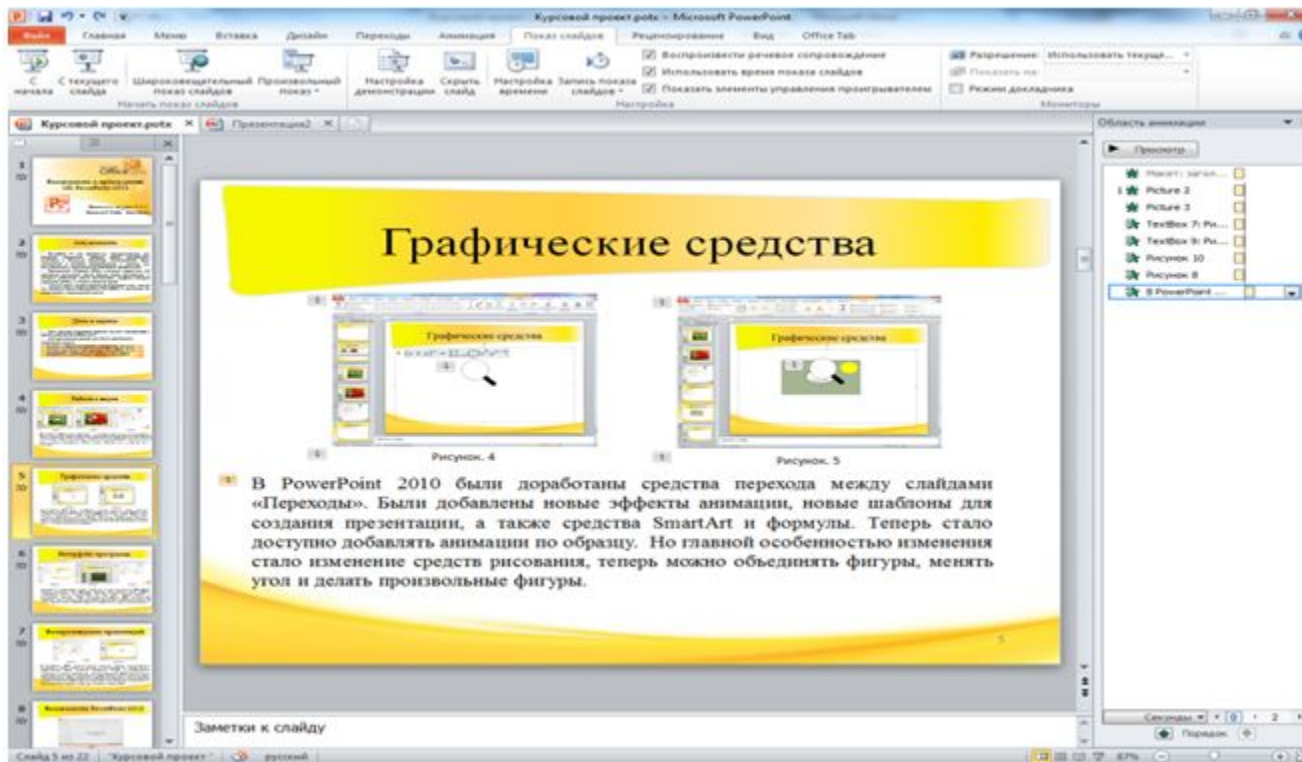
СО СЛЕДУЮЩЕГО СЛАЙДА НАЧИНАЕТСЯ ОПИСАНИЕ ВОЗМОЖНОСТЕЙ MS POWERPOINT 2010. В ЭТОМ СЛАЙДЕ ИНФОРМАЦИЯ ПО ДОБАВЛЕНИЮ ВИДЕО, СЖАТИЮ ВИДЕО, РЕДАКТИРОВАНИИ, МОНТАЖУ ВИДЕО. В СЕРЕДИНЕ СЛАЙДА НАХОДЯТСЯ КАРТИНКИ ПОКАЗЫВАЮЩИЕ ДОСТОИНСТВА MS POWERPOINT 10. НА КАЖДОЙ КАРТИНКЕ ЕСТЬ ЛУПА, ПРИ НАЖАТИИ УВЕЛИЧИВАЕТСЯ КАРТИНКА. ШРИФТ СТОИТ TIMES NEW ROMAN И РАЗМЕР ТЕКСТА 18. НА ТЕКСТ И ЛУПУ СТОИТ АНИМАЦИЯ «ВЫЛЕТ». НА СКРИНШОТЫ СТОИТ АНИМАЦИЮ «ВЫЦВЕТАНИЕ».



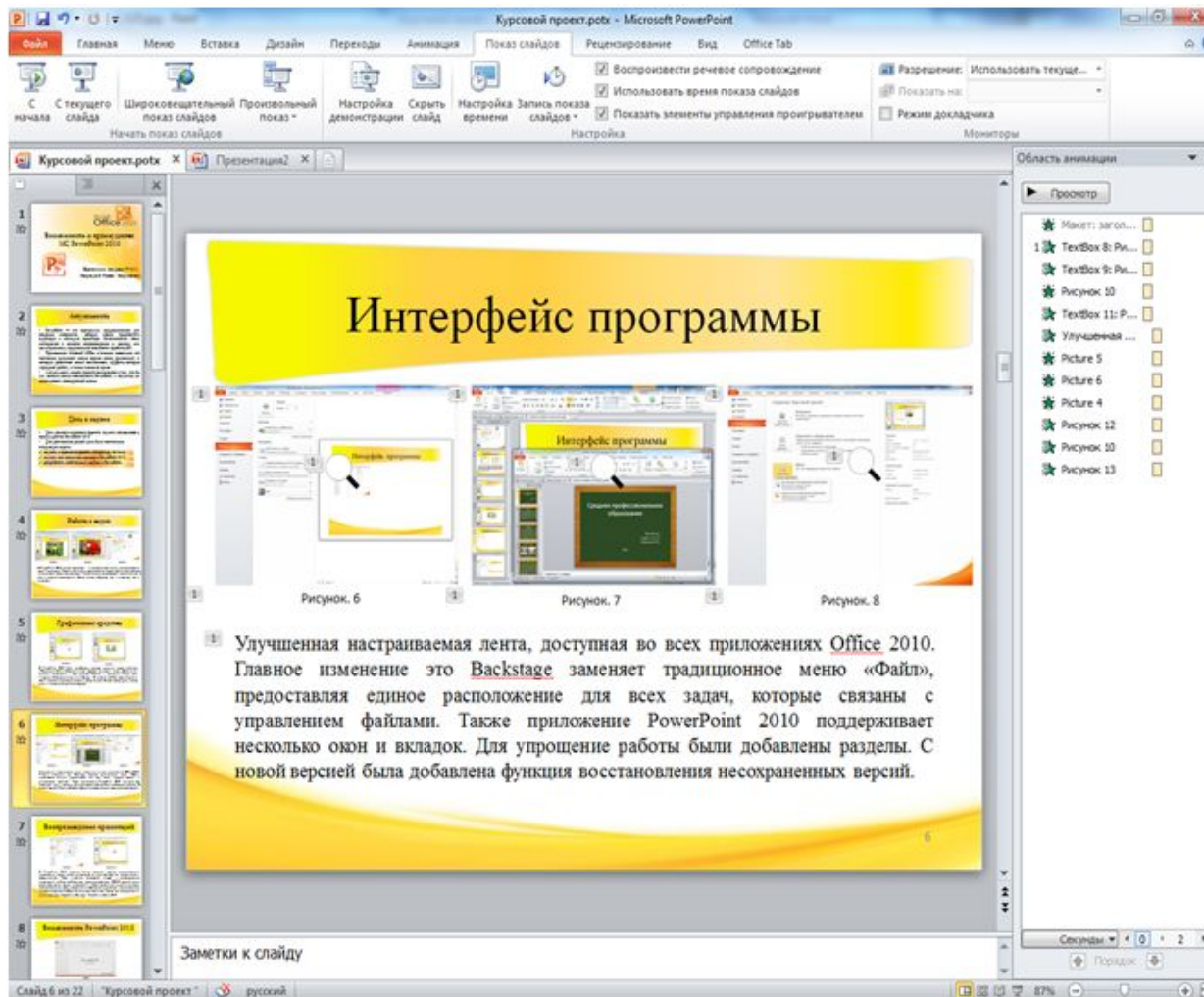
ПРИ НАЖАТИЕ НА ЛЮБУЮ КАРТИНКУ РАБОТАЕТ ГИПЕРССЫЛКА И ПРИ НАЖАТИЕ НА КАРТИНКИ, СРАБАТЫВАЕТ ОБРАТНАЯ ГИПЕРССЫЛКА.



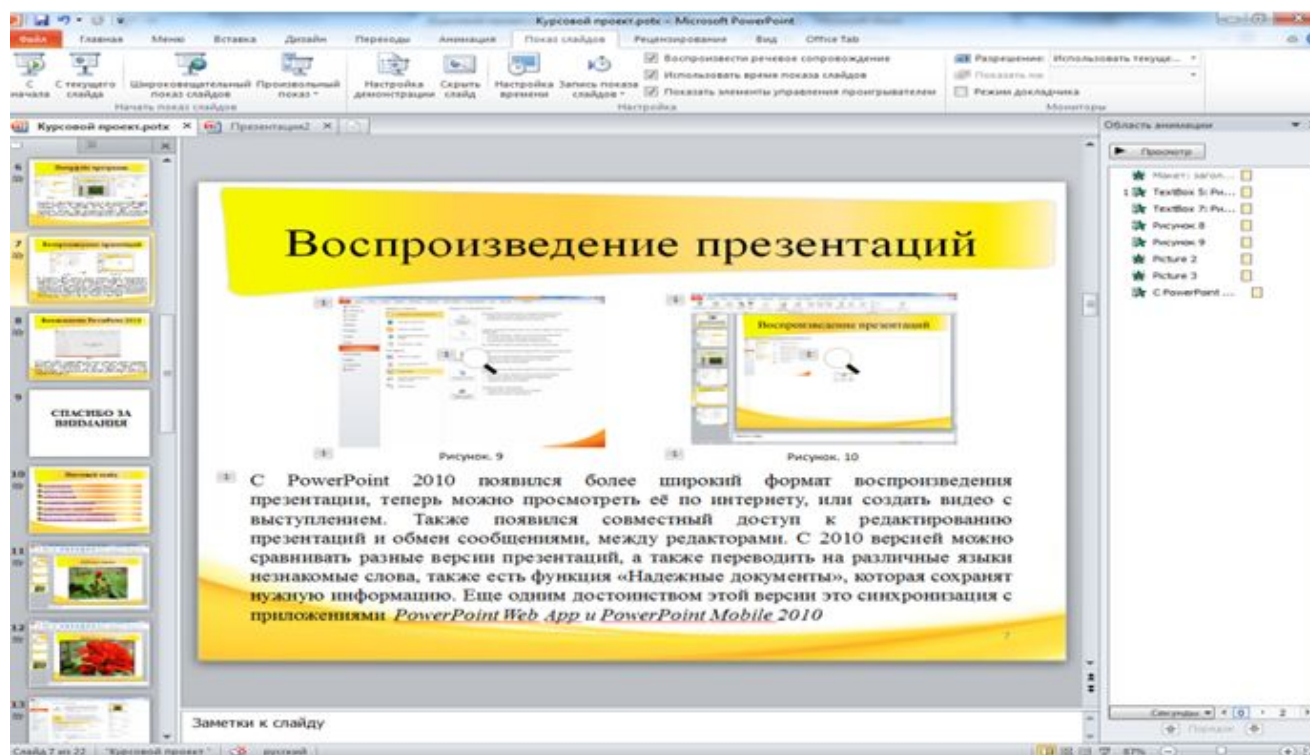
НА СЛАЙДЕ «ГРАФИЧЕСКИЕ СРЕДСТВА» ДОБАВЛЯЕМ ИНФОРМАЦИЮ, В КОТОРОЙ ОПИСЫВАЕМ, В КАКИХ КОМПОНЕНТАХ БЫЛ УЛУЧШЕН MS POWERPOINT 2010. ШРИФТ СТОИТ TIMES NEW ROMAN И РАЗМЕР ТЕКСТА 18.КАРТИНКИ С ГИПЕРССЫЛКАМИ НА УВЕЛИЧЕНИЕ. АНИМАЦИЯ ПРОИСХОДИТ ПО ЩЕЛЧКУ НА КАРТИНКУ СТОИТ ЭФФЕКТ «ВЫЦВЕТАНИЯ», НА ПОДПИСЬ «ПОЯВЛЕНИЕ», НА ЛУПУ И ТЕКСТ «ВЫЛЕТ». ПРИЧЕМ ТЕКСТ ПОЯВЛЯЕТСЯ ПОСЛЕ ЗАПУСКА ВСЕГО ОСТАЛЬНОГО.



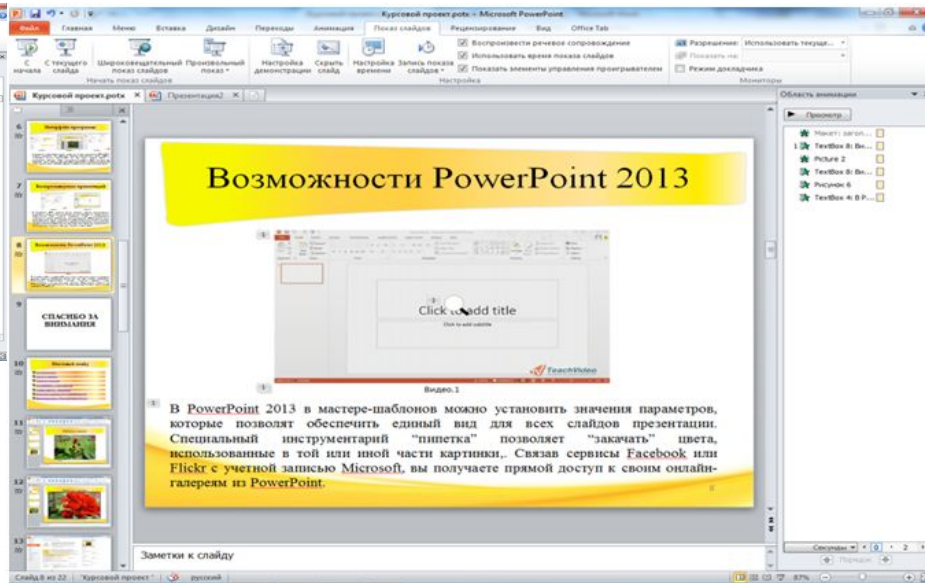
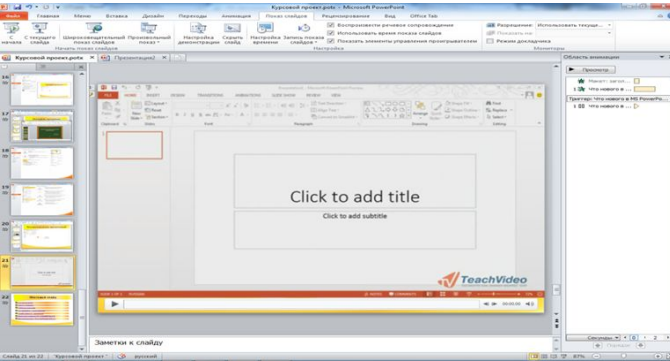
СЛЕДУЮЩИЙ СЛАЙД ПРЕДСТАВЛЯЕТ СОБОЙ ОБЗОР ИЗМЕНЕНИЙ ПРОИЗОШЕДШИХ В ИНТЕРФЕЙСЕ ПРОГРАММЫ, ПОЭТОМУ ОБ ЭТОМ РЕЧЬ И ПОЙДЕТ. ШРИФТ СТОИТ TIMES NEW ROMAN И РАЗМЕР ТЕКСТА 18.КАРТИНКИ С ГИПЕРССЫЛКАМИ НА УВЕЛИЧЕНИЕ. АНИМАЦИЯ ПРОИСХОДИТ ПО ЩЕЛЧКУ НА КАРТИНКУ СТОИТ ЭФФЕКТ «ВЫЦВЕТАНИЯ», НА ПОДПИСЬ «ПОЯВЛЕНИЕ», НА ЛУПУ И ТЕКСТ «ВЫЛЕТ», ПРИЧЕМ ТЕКСТ ПОЯВЛЯЕТСЯ ПОСЛЕ ЗАПУСКА ВСЕГО ОСТАЛЬНОГО.



В ЭТОМ СЛАЙДЕ ПОЙДЕТ РЕЧЬ О ДЕМОНСТРАЦИИ, ПРО СРАВНЕНИИ ПРЕЗЕНТАЦИИ, ПРО СОВМЕСТНОЕ РЕДАКТИРОВАНИЕ И МНОГОЕ ДРУГОЕ. ШРИФТ СТОИТ TIMES NEW ROMAN И РАЗМЕР ТЕКСТА 18.КАРТИНКИ С ГИПЕРССЫЛКАМИ НА УВЕЛИЧЕНИЕ. АНИМАЦИЯ ПРОИСХОДИТ ПО ЦЕЛЧКУ НА КАРТИНКУ СТОИТ ЭФФЕКТ «ВЫЦВЕТАНИЯ», НА ПОДПИСЬ «ПОЯВЛЕНИЕ», НА ЛУНУ И ТЕКСТ «ВЫЛЕТЬ». ПРИЧЕМ ТЕКСТ ПОЯВЛЯЕТСЯ ПОСЛЕ ЗАПУСКА ВСЕГО ОСТАЛЬНОГО.



В СЛЕДУЮЩЕМ ВИДЕО ДЕМОНСТРАЦИЯ НОВОЙ ВЕРСИИ MS POWERPOINT 2013 И СРАВНЕНИЕ С MS POWERPOINT 2010. ШРИФТ СТОИТ TIMES NEW ROMAN И РАЗМЕР ТЕКСТА 18. СТОИТ СКРИНШОТ ВИДЕО И ПРИ НАЖАТИИ ОТКРЫВАЕТСЯ НОВЫЙ СЛАЙД, В КОТОРОМ БУДЕТ ВИДЕО В ШИРОКОМ ФОРМАТЕ. АНИМАЦИЯ ПРОИСХОДИТ ПО ЩЕЛЧКУ НА КАРТИНКУ СТОИТ ЭФФЕКТ «ВЫЦВЕТАНИЯ», НА ПОДПИСЬ «ПОЯВЛЕНИЕ», НА ЛУПУ И ТЕКСТ «ВЫЛЕТ». ПРИЧЕМ ТЕКСТ ПОЯВЛЯЕТСЯ ПОСЛЕ ЗАПУСКА ВСЕГО ОСТАЛЬНОГО.



ИТОГОВЫЙ СЛАЙД ВЫПОЛНЕН В ВИДЕ «ЦЕЛЕЙ И ЗАДАЧЕЙ», ТОЧНЕЕ ТЕХНОЛОГИЯ ПОХОЖА, ТАКЖЕ КАК И ТАМ ДОБАВЛЕНЫ ФИГУРА, ЗАЛИТАЯ ГРАДИЕНТОМ И ОТТЯНУТАЯ НА ЗАДНИЙ ФОН. В ЭТИ ФИГУРЫ ВСТАВЛЕНЫ НАДПИСИ, И НА НИХ СТОЯТ ГИПЕРССЫЛКИ НА СЛАЙДЫ. ШРИФТ TIMES NEW ROMAN РАЗМЕР 32. АНИМАЦИЯ НА ВСЕХ ОБЪЕКТАХ СТОИТ ВЫЛЕТ СНИЗУ. КАЖДАЯ ФИГУРА И НАДПИСЬ СОВМЕЩЕНА ОДИНАКОВОЙ АНИМАЦИЕЙ И ЗАПУСКАЕТСЯ ВМЕСТЕ С ПРЕДЫДУЩЕМ.

