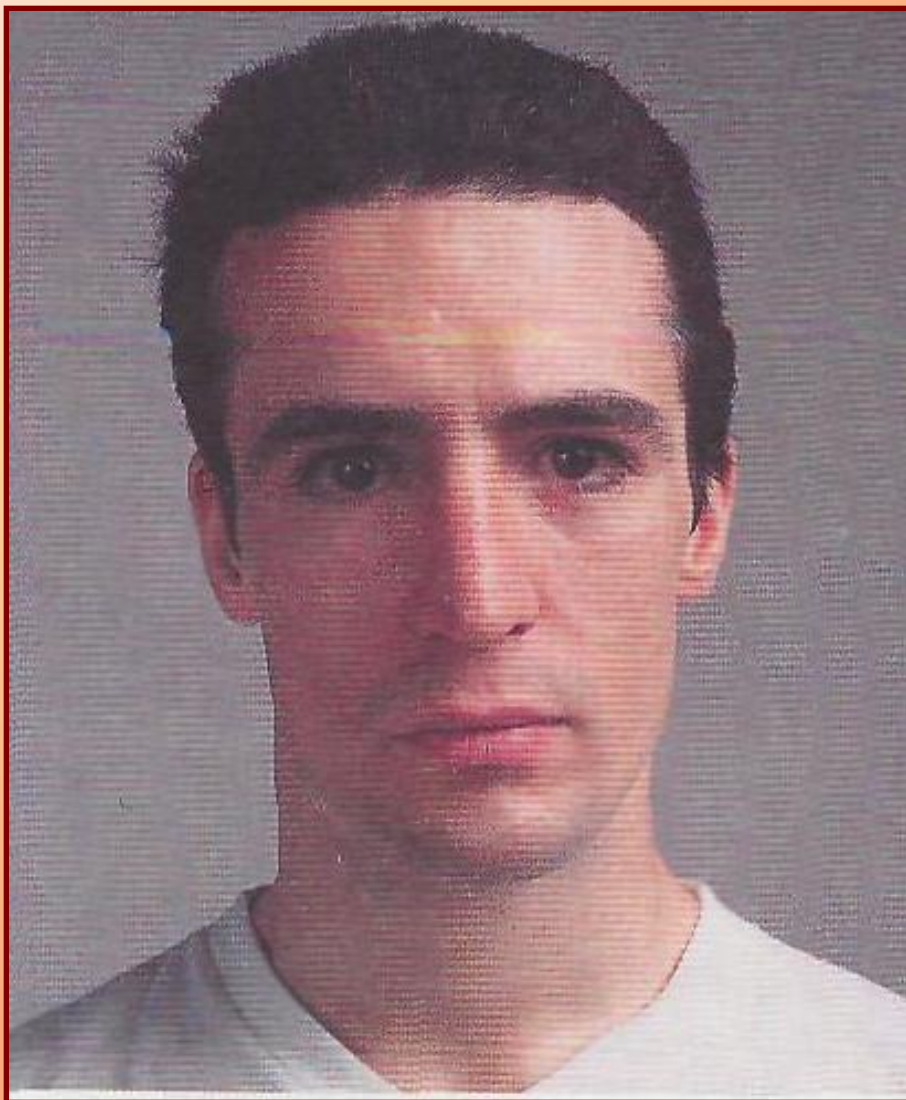


Эталонная система .

**Изучение размеров и
пропорций головы.**

**Томаш Оксана Васильевна,
Изобразительное искусство
с. Высокиничи
Жуковский район
Калужская область**



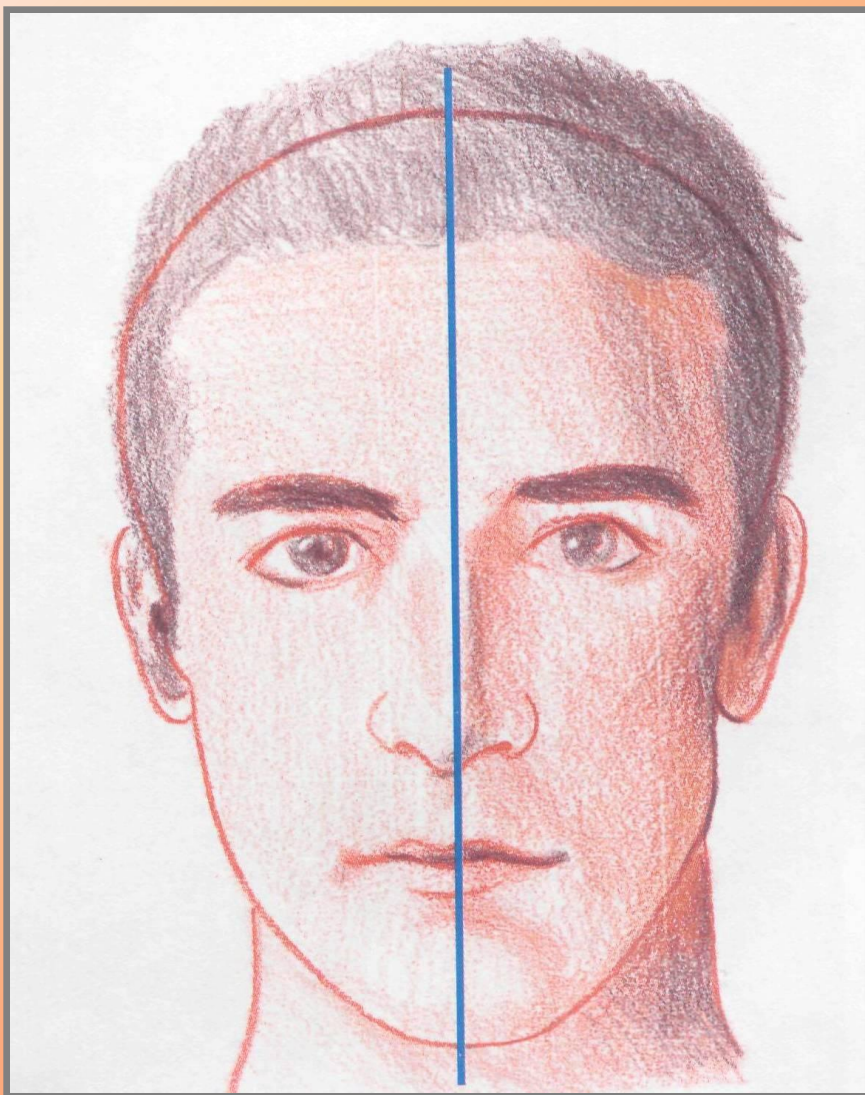
Реальная модель. Вид мужской головы в анфас.

Чтобы научиться рисовать голову, лицо и в целом портрет, необходимо начать с изучения размеров и пропорций его головы.

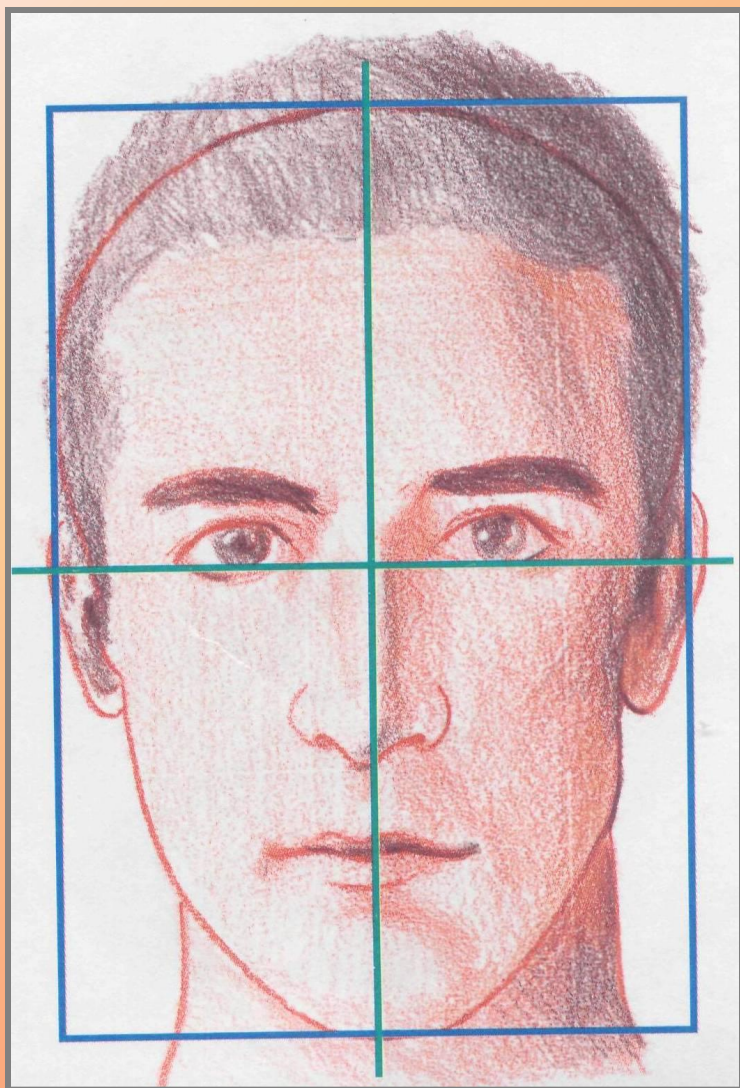
Для этого необходимо выбрать канон (закон) или систему измерений, которую художник сможет использовать в качестве эталона.

Данный эталон применим только к фигуре взрослого человека.

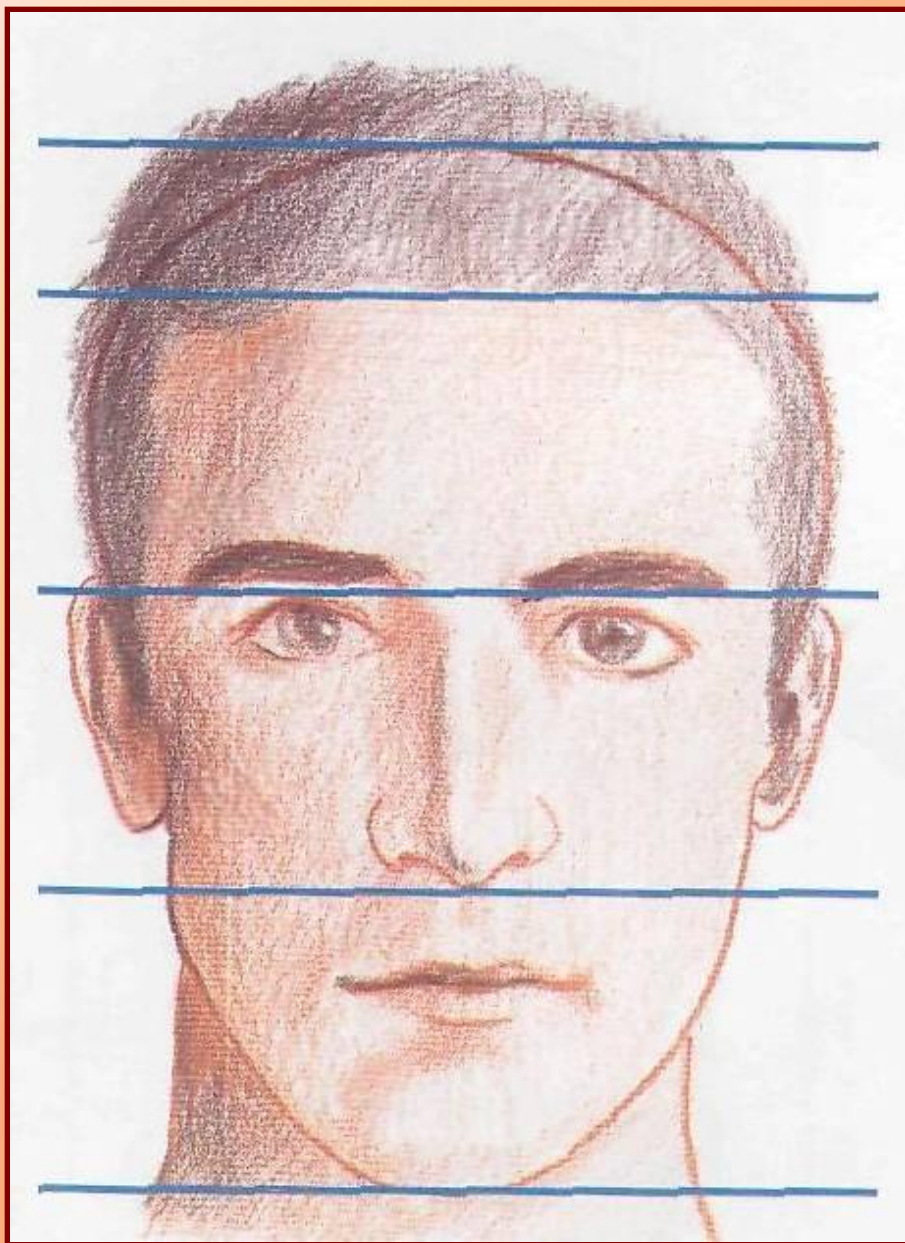
Для изображения головы ребенка следует использовать другие стандартные пропорции.



1. Спереди голова выглядит абсолютно симметричной. Линия симметрии является основной опорной линией .

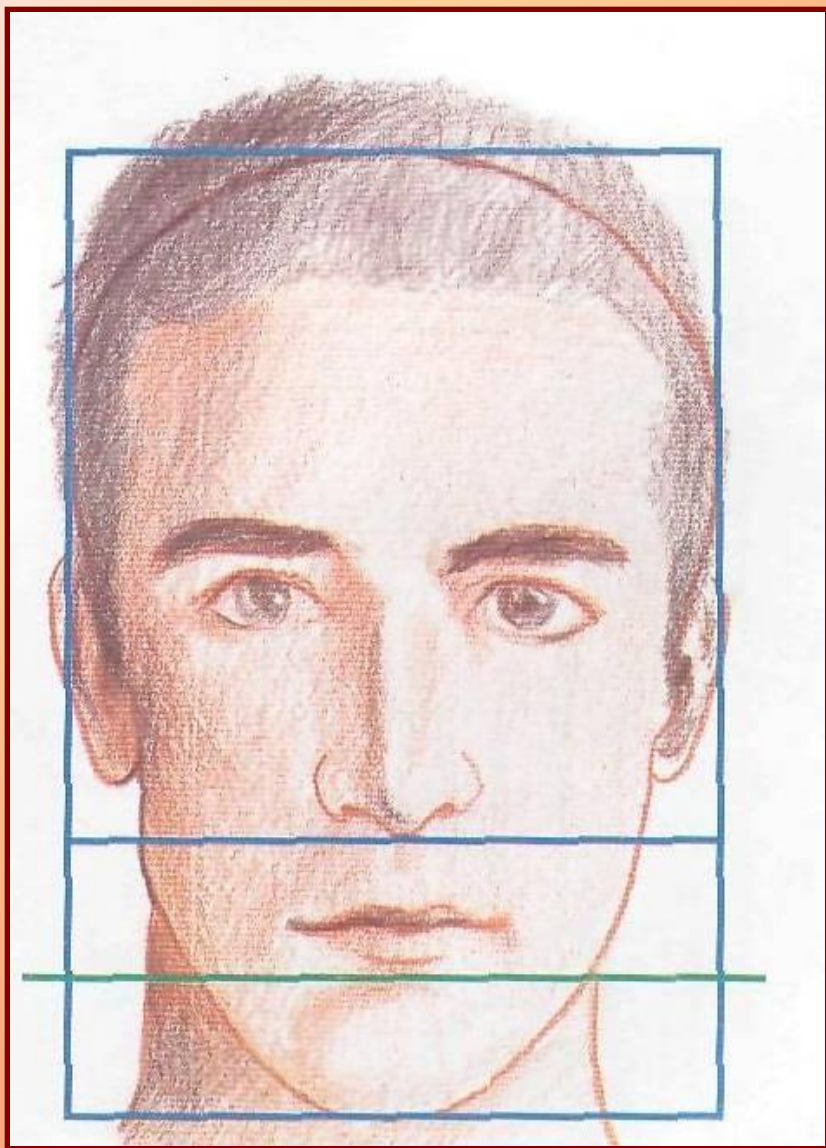


**2. Центр головы –
основная опорная точка
между глазами.
Она позволяет проверить
правильность рисунка.**

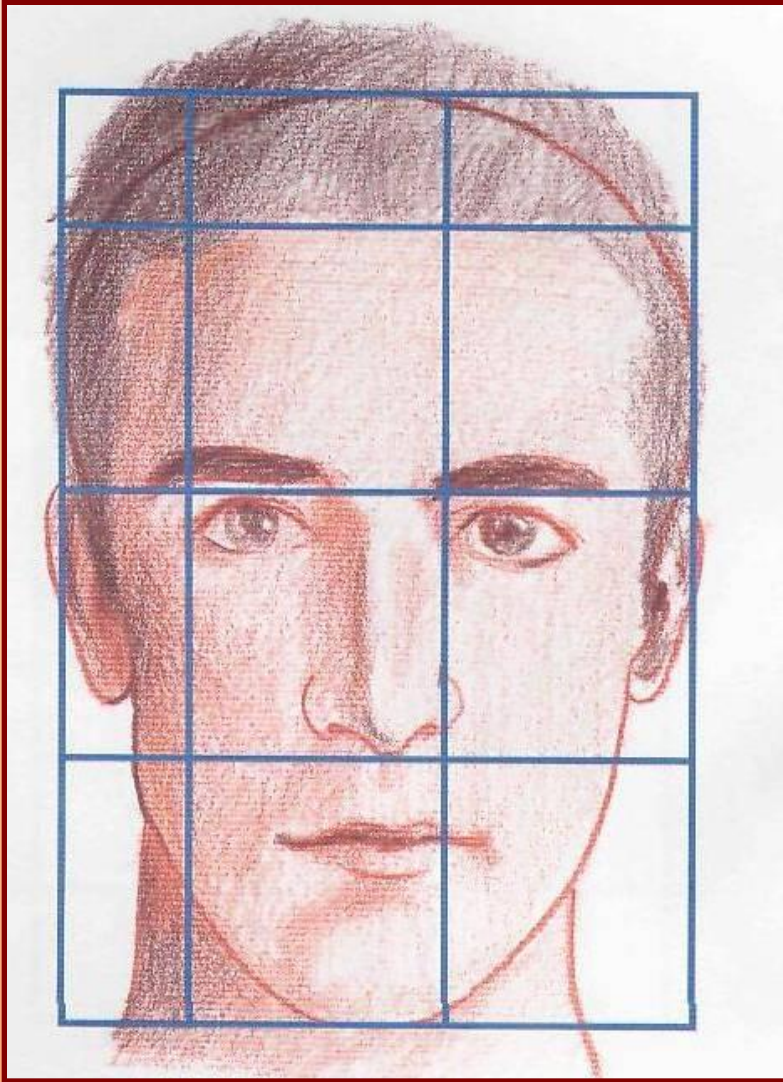


**3. Голову можно
разделить по
вертикали
на три модуля.**

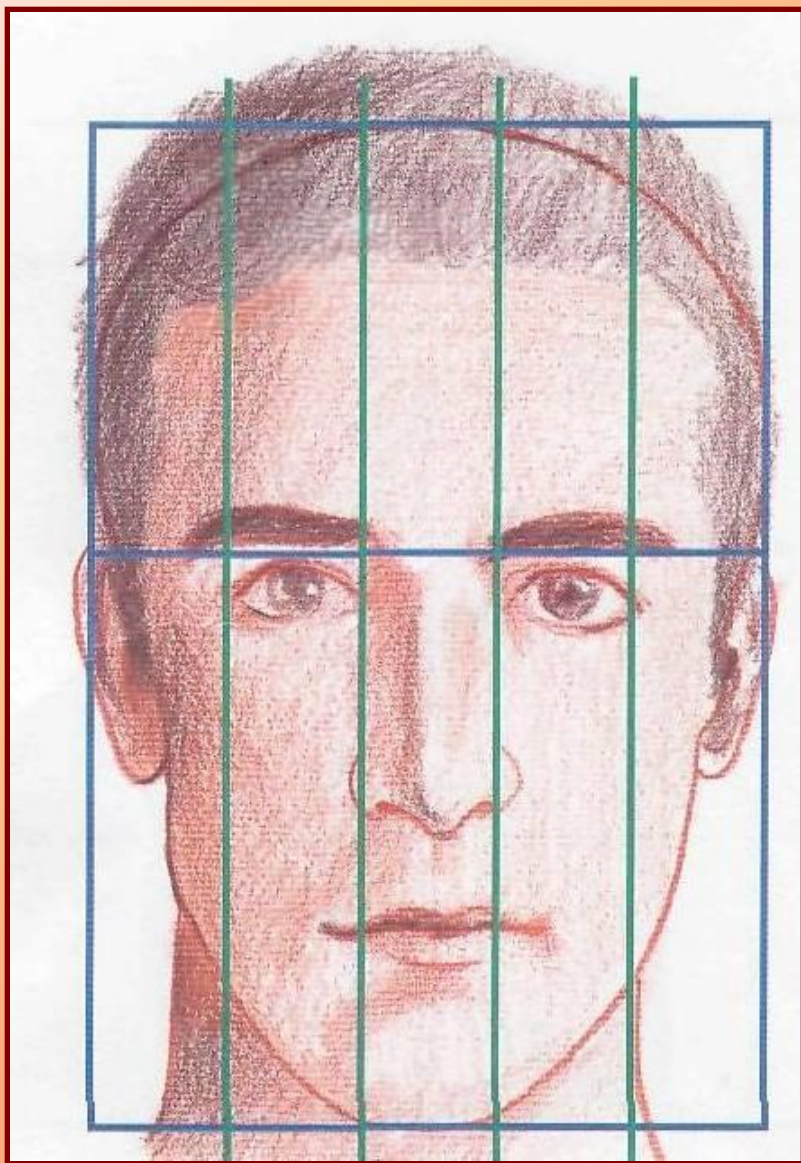
**Длина основного
эталонного модуля
эквивалентна
расстоянию от
границы
роста волос до
уровня бровей.**



***4.Разделив нижний
модуль на две
половины,
Можно достаточно
точно определить
положение нижнего
края нижней губы.***

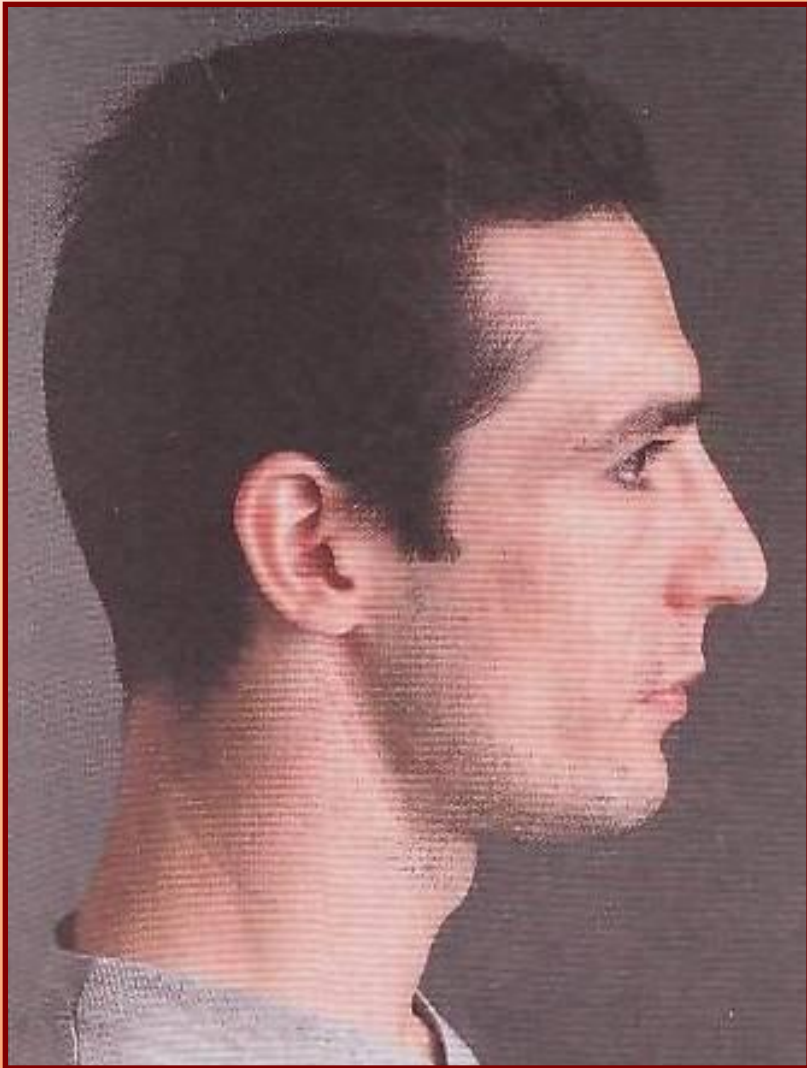


5. Если использовать модуль такого же размера, как и при делении высоты головы, то ширина головы будет равна двум с половиной модулям.

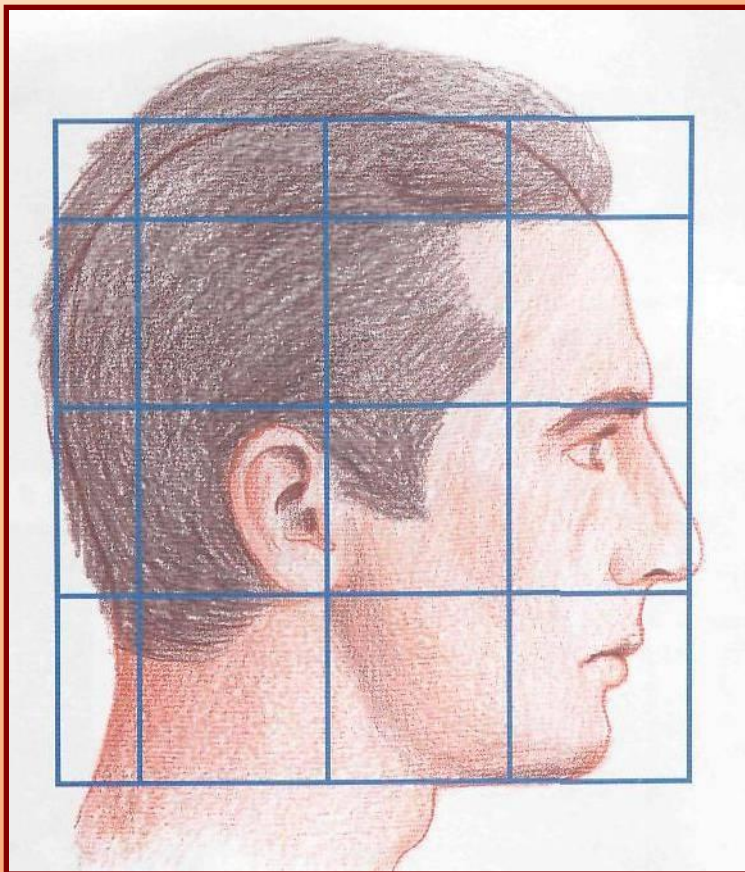


***6.Ширина глаз
приблизительно
равна половине
модуля.***

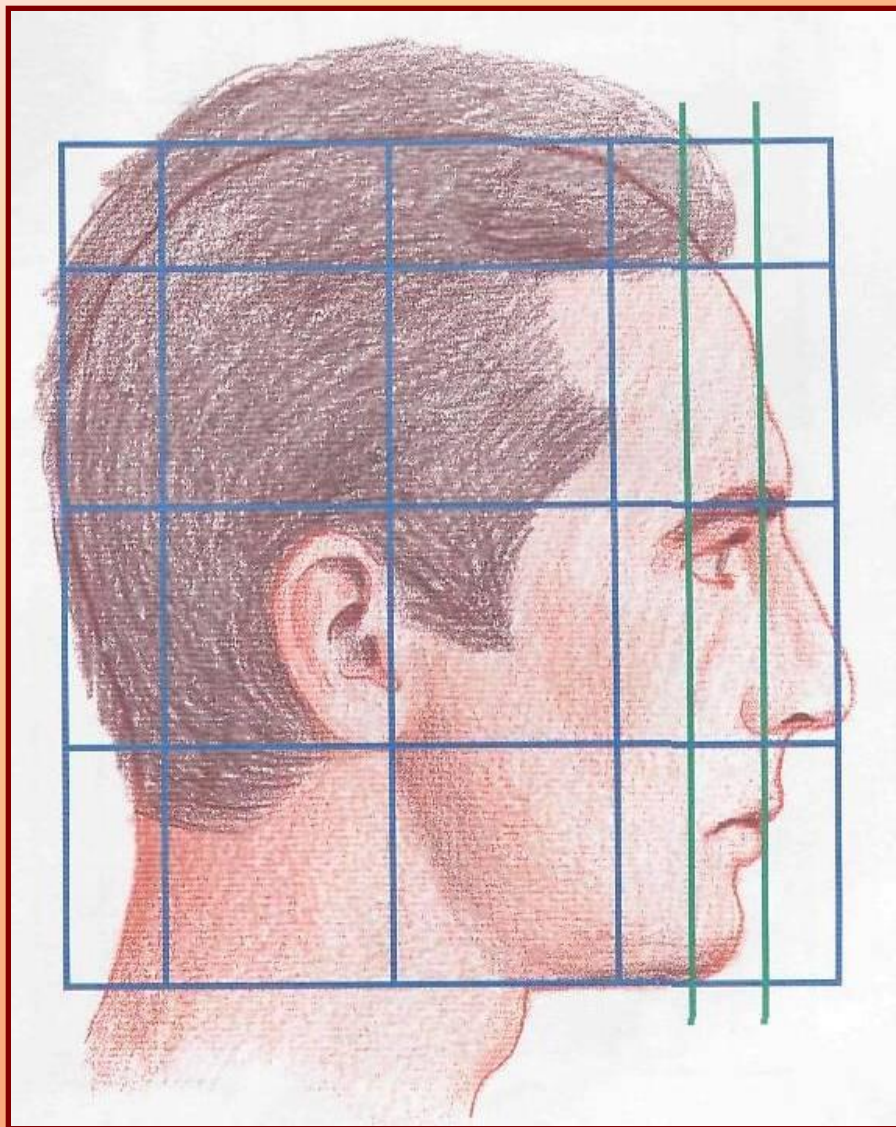
***Расстояние между
глазами также
равно ширине
одного глаза
(половине модуля).***



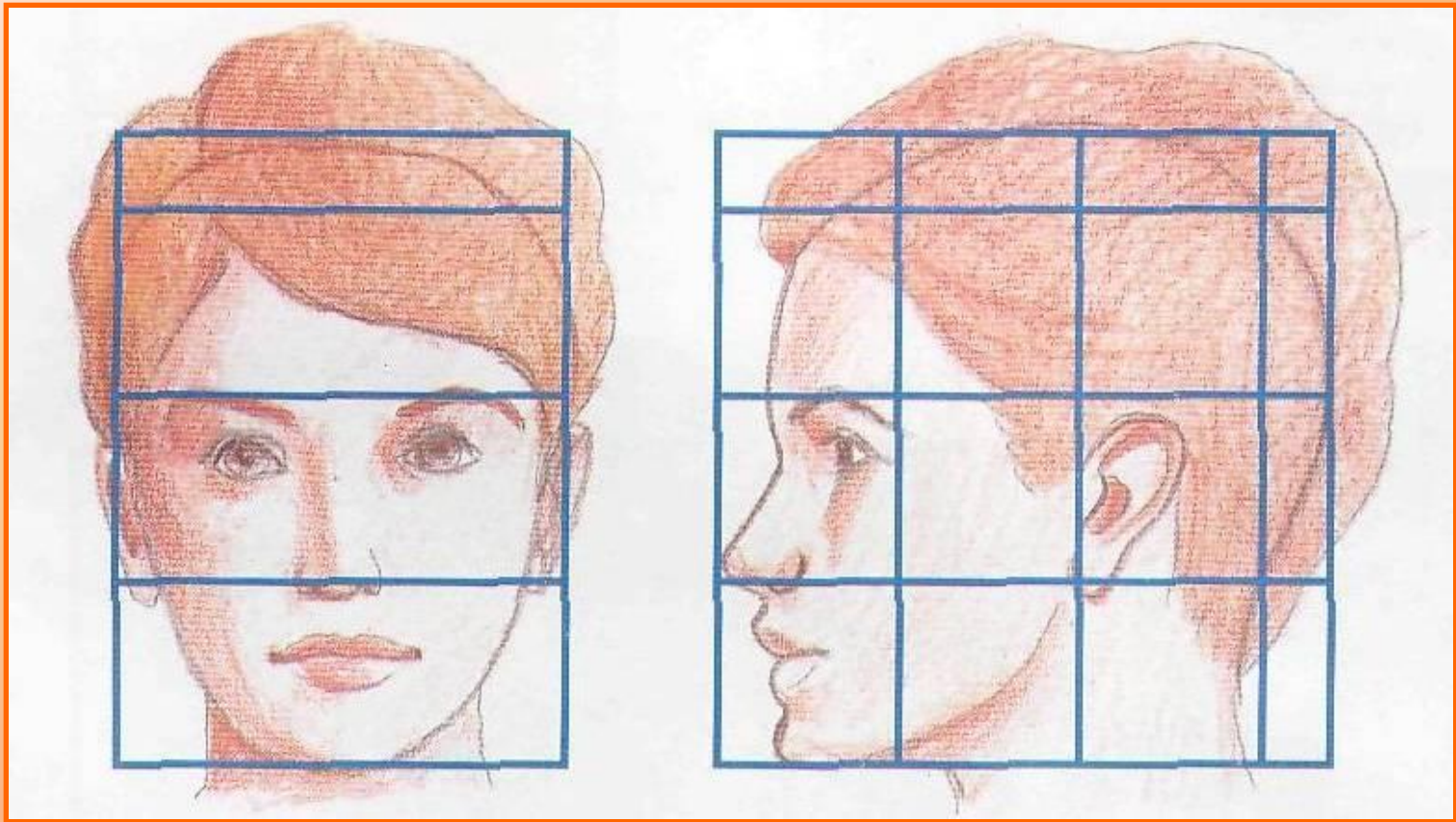
***Вид мужской
головы в профиль.
Опорные точки
будут только
приблизительно
совпадать с
каноном, однако это
не делает их менее
полезными.***



***7.Голову в профиль
можно вписать в
квадрат
размерами три с
половиной модуля
в ширину и три
с половиной
модуля в высоту.***

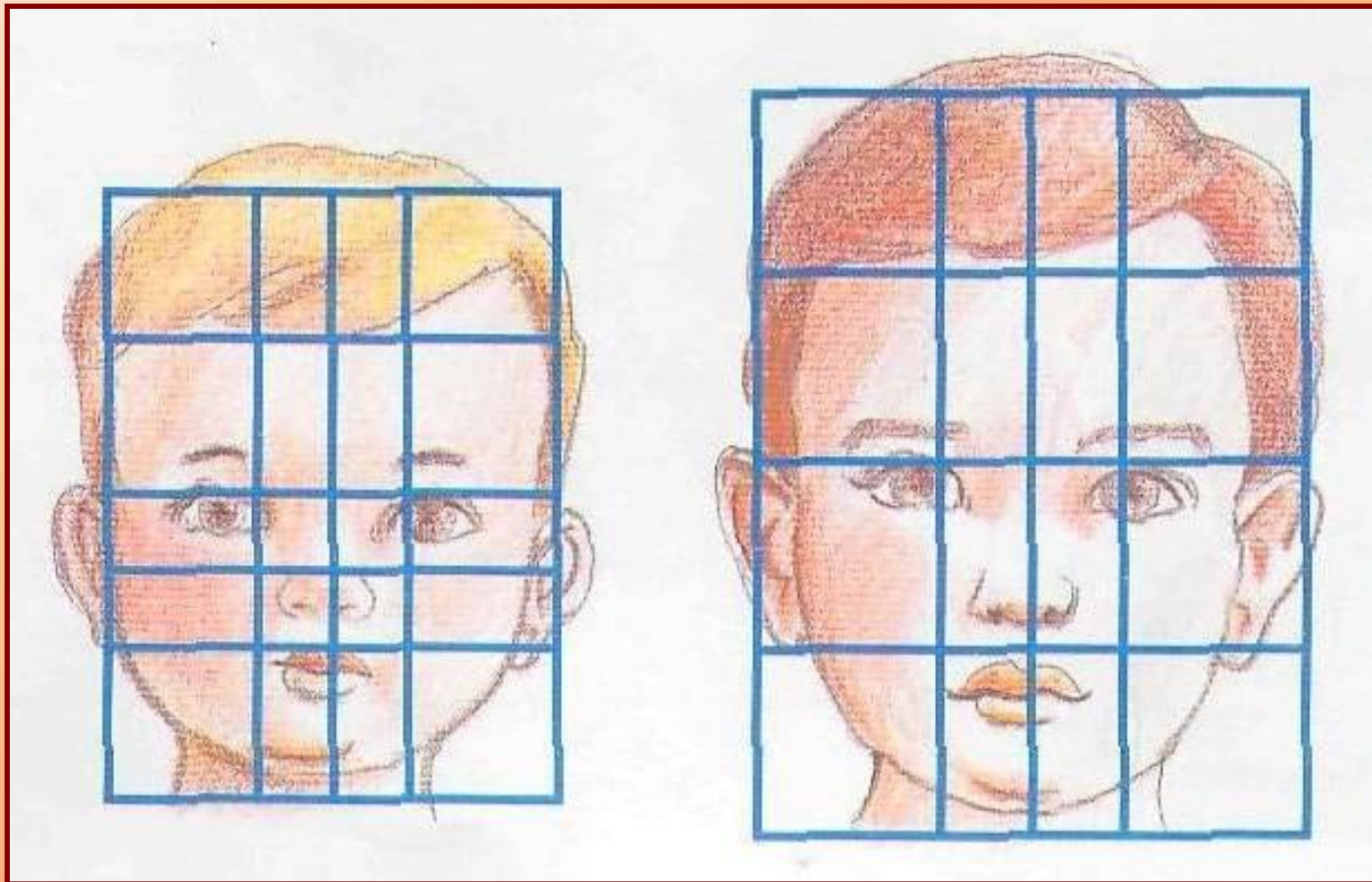


8. Деление изображения головы в профиль на модули помогает определить расположение уха, а также глаза и рта. Для этого необходимо разделить первый модуль на три равные части.

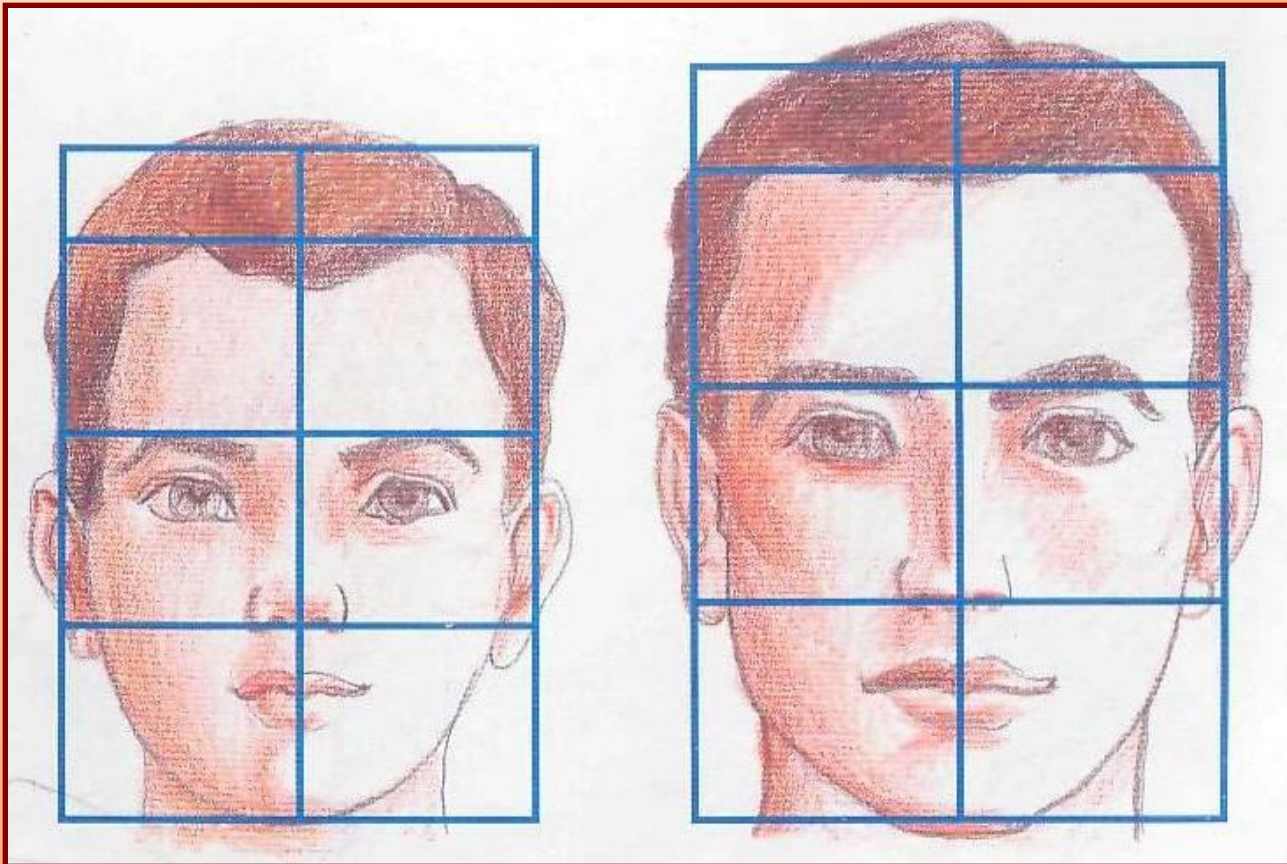


Правила деления на модули женской головы как на виде спереди, так и на виде в профиль являются точно такими же, как правила деления мужской головы.

При этом художник должен учитывать особенности женских черт лица.



По мере того как ребенок растет, пропорции его головы существенно меняются. На эти рисунках показаны пропорции лица двухлетнего и шестилетнего ребенка.

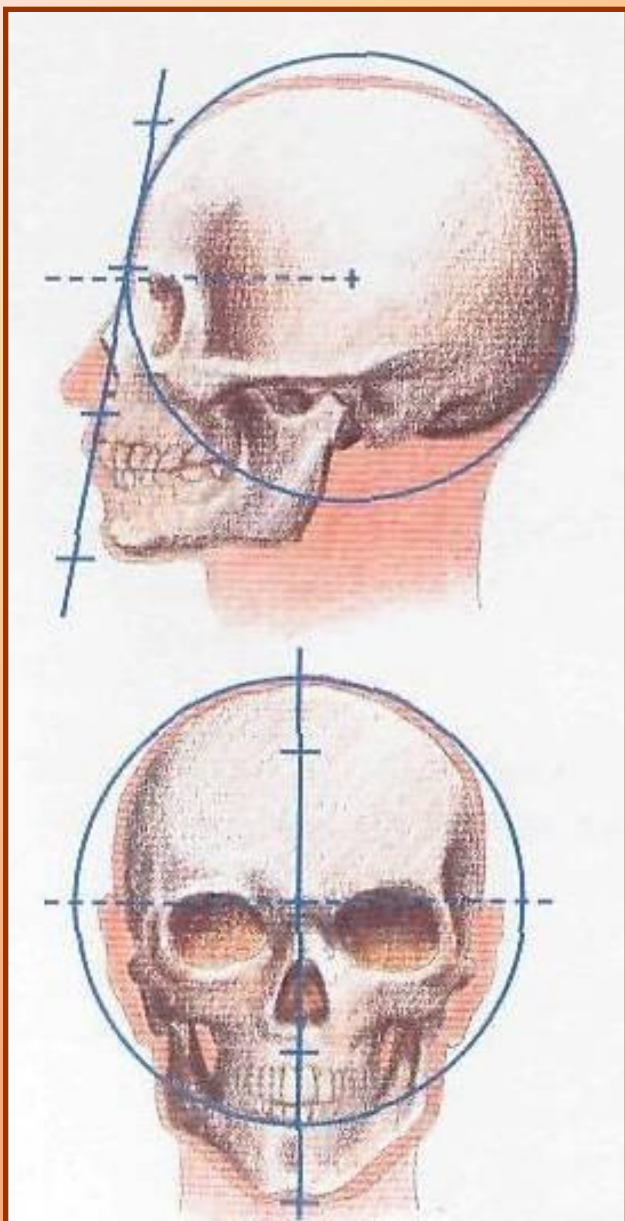


В подростковом возрасте пропорции головы начинают приближаться к таковым у взрослого человека и достигают их в 25-летнем возрасте.



***II. Практический метод
геометрических построений
головы человека.***

***Последовательность
выполнения
набросков головы человека.***



Череп можно изобразить в виде сферы.

Чтобы применить принцип деления на модули, следует провести касательную к окружности, которая должна доходить до конца челюсти. С помощью такого простого построения можно нарисовать голову из любой точки зрения.

**Последовательность
развития
наброска в трех
плоскостях.**

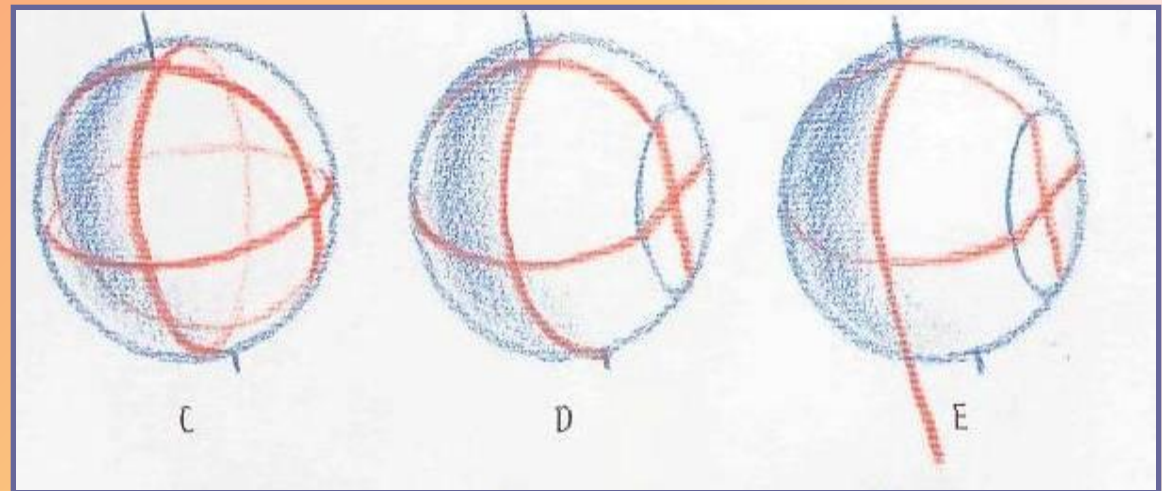
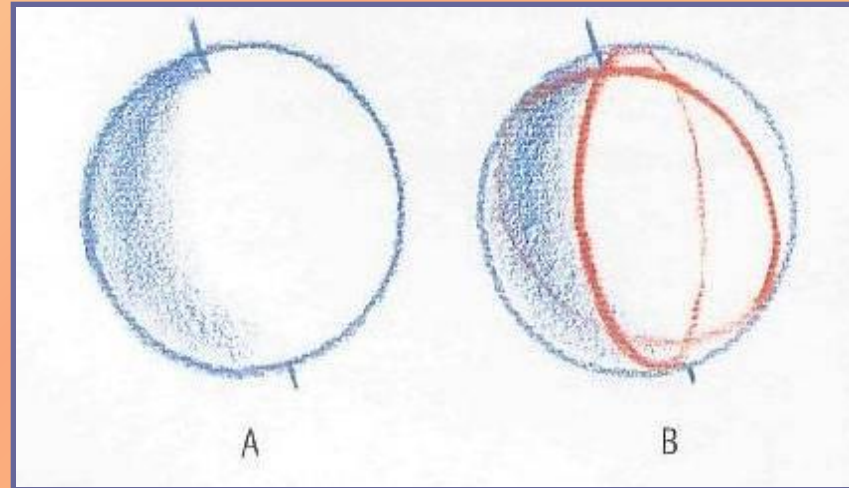
А- рисуется сфера.

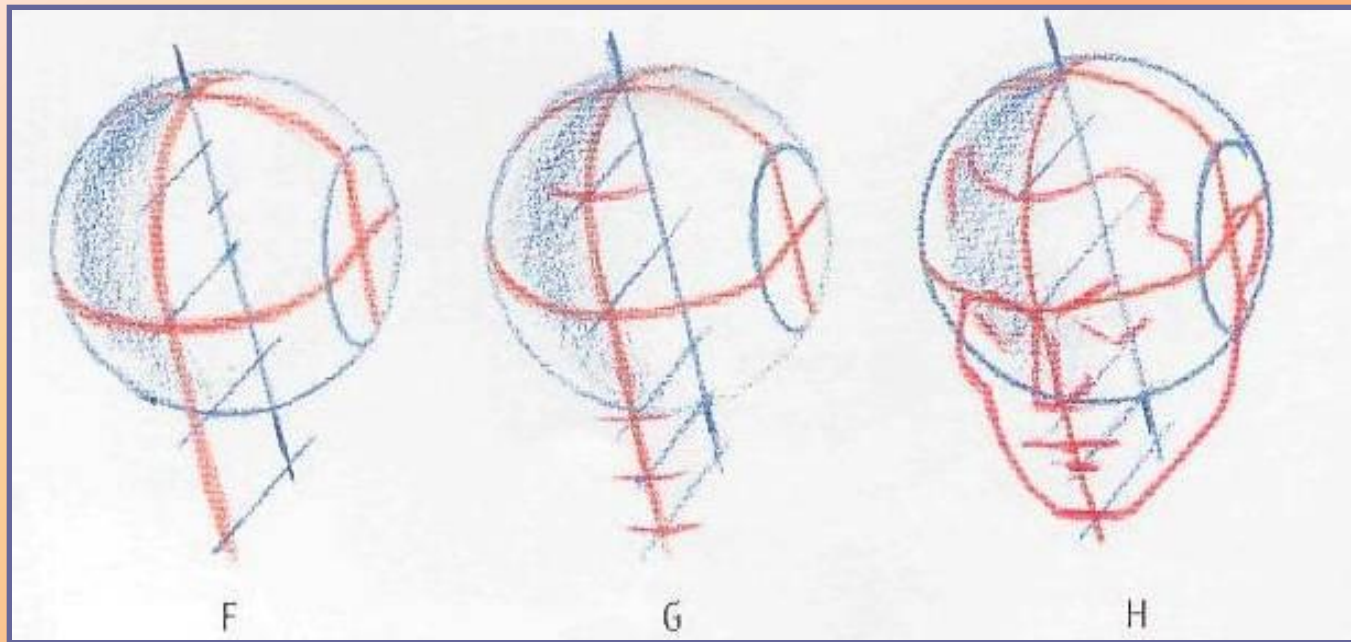
**В – проводятся два
меридиана.**

С – чертится экватор.

**Д – боковые части
сферы изображаются в
виде плоских
поверхностей.**

**Е – линия меридиана
спереди продолжается
вниз.**

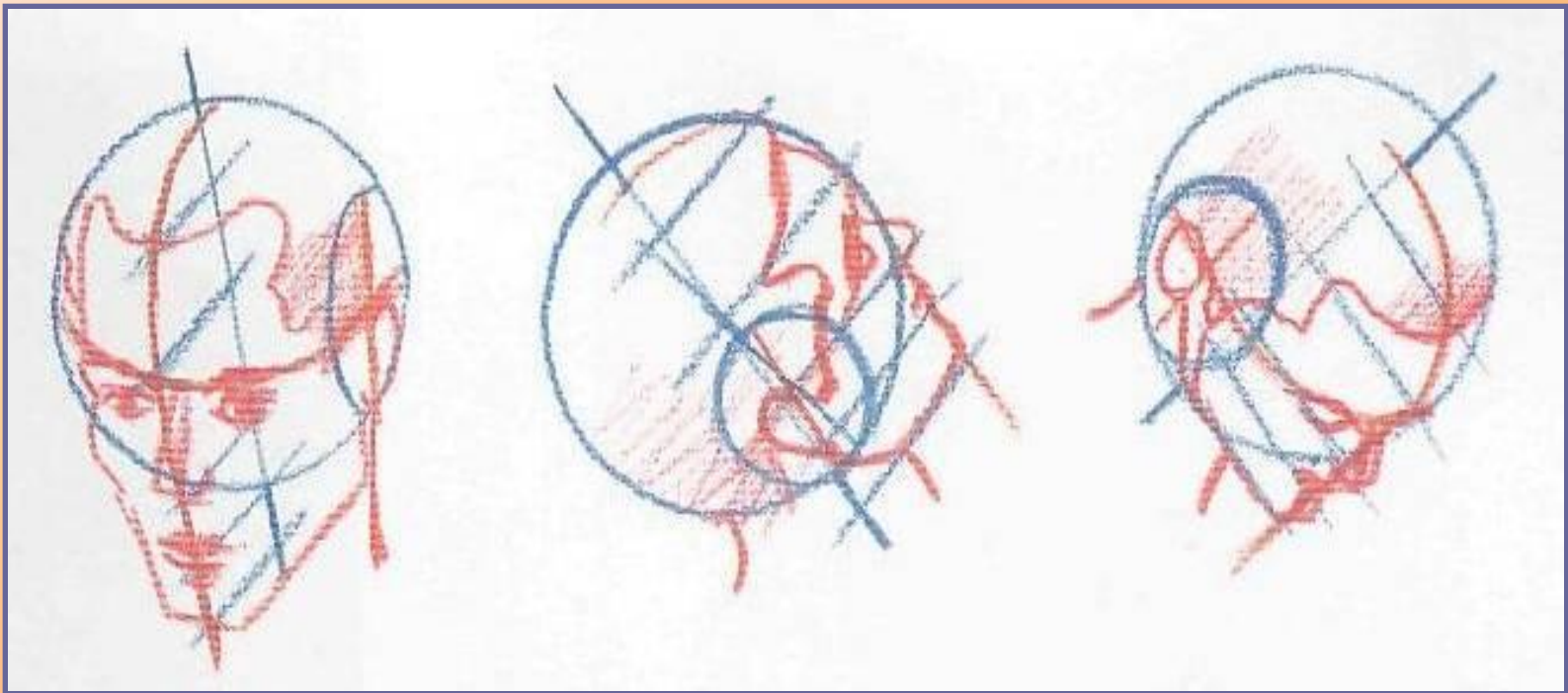




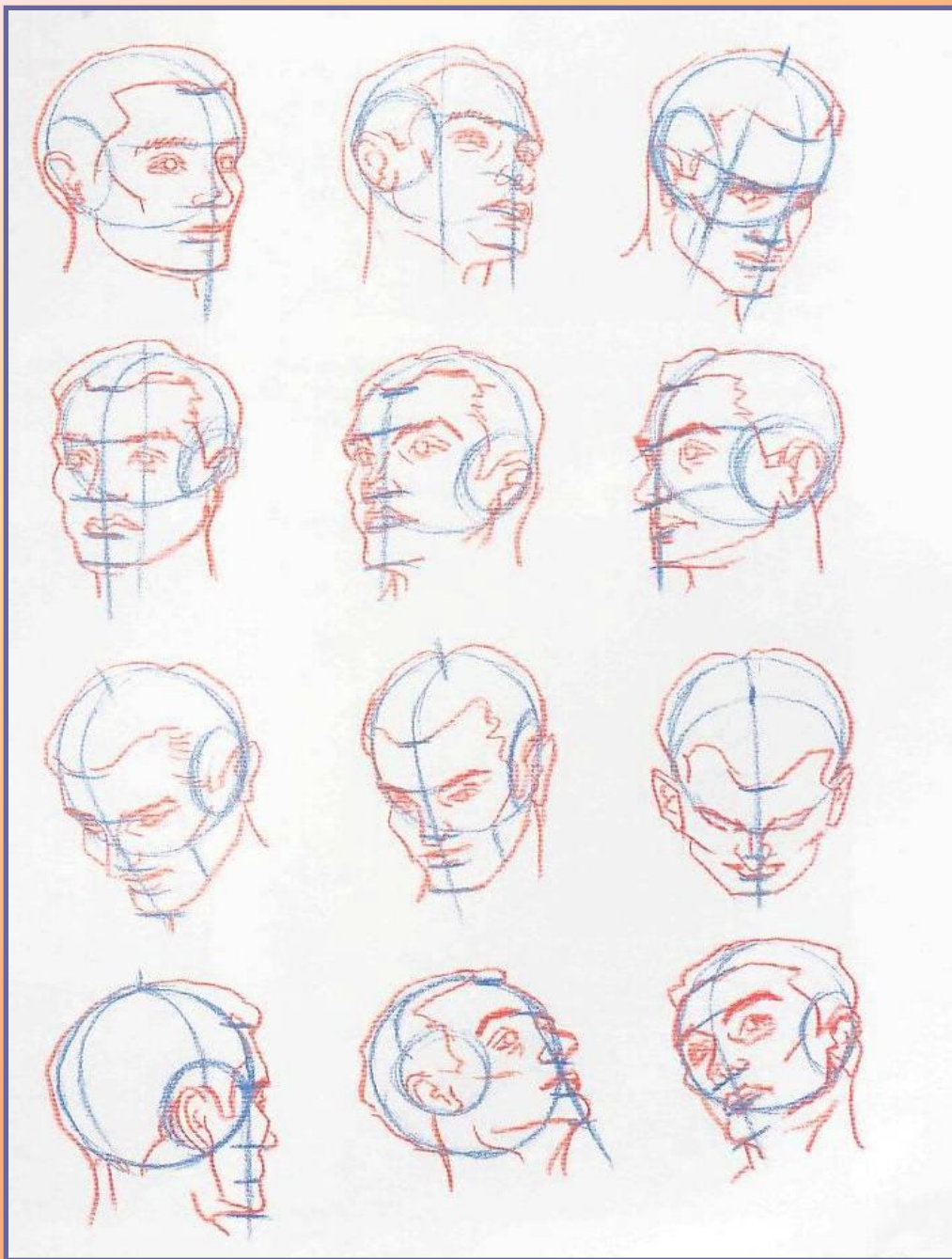
F - через центр сферы проводится ось, на которой откладываются пропорциональные отрезки, начиная от центра сферы или от центральной точки оси.

G - такие же отрезки откладываются на продолжении линий меридиана в передней части сферы.

H – отметки на вертикальной линии обозначают места расположения черт лица.



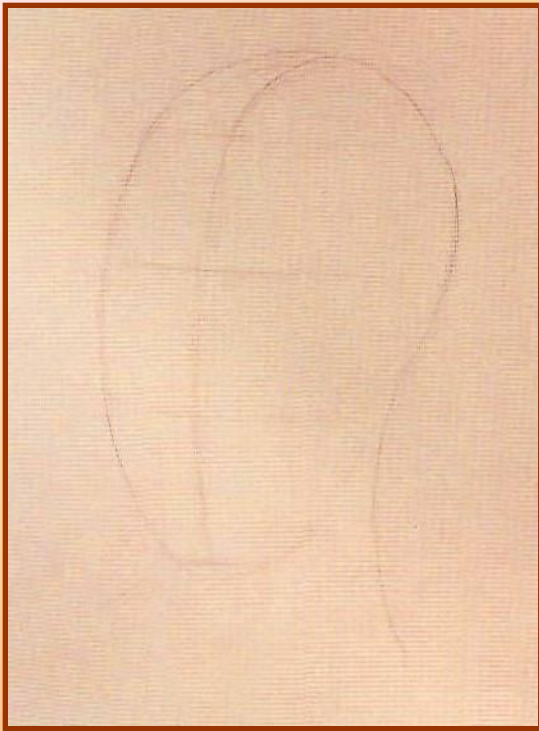
Метод схематичного изображения головы в виде сферы позволяет нарисовать портрет из любой точки зрения.



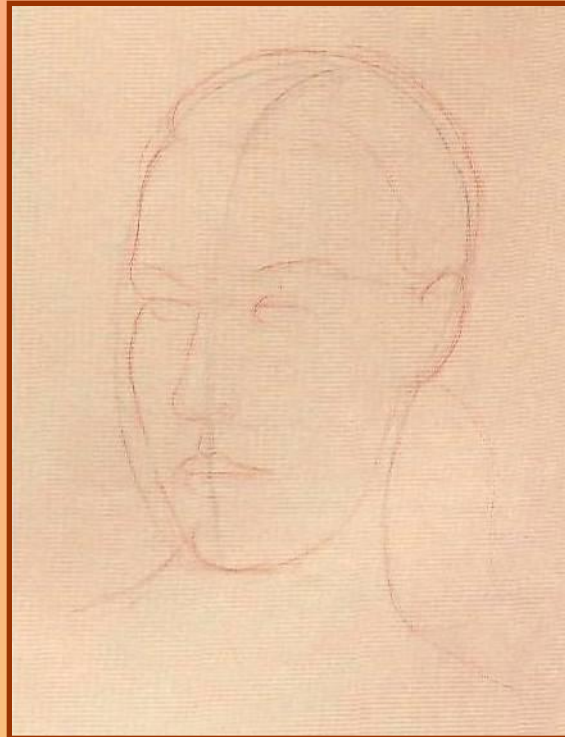
***Здесь представлено
несколько набросков
голов в разных
положениях.***

***Успех рисования
по памяти,
без натурщика,
зависит от
опыта художника.***

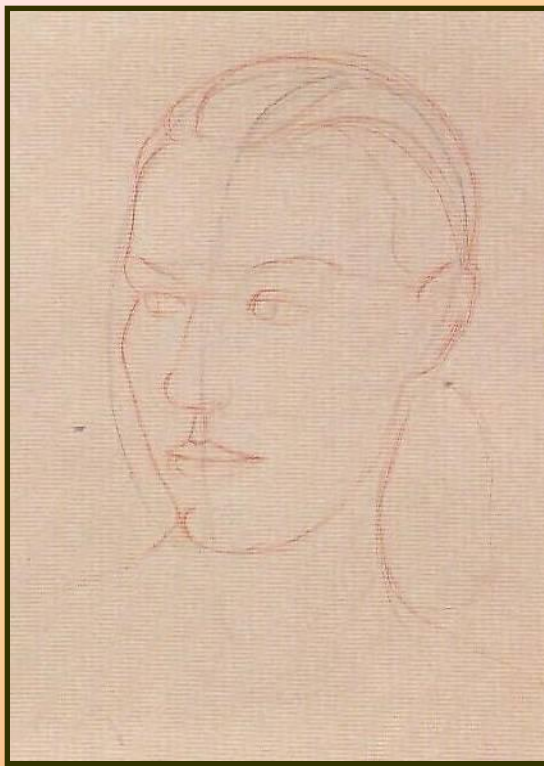
III. Набросок женской головы.



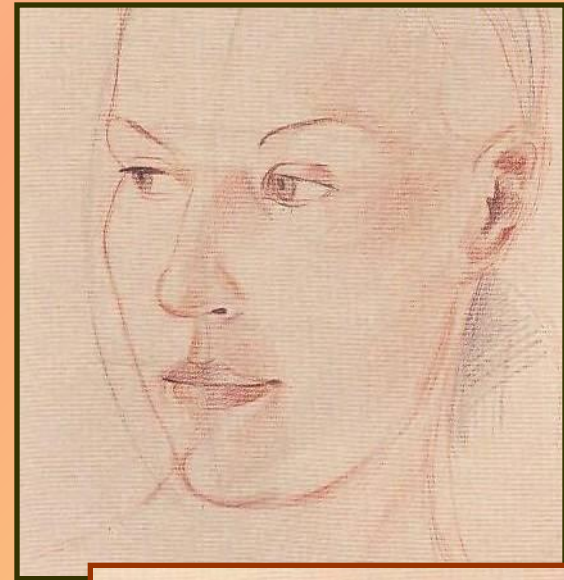
**1.Изображение овала
с разделительными
Линиями.**



**2.Форма каждой
детали
прорисовывается
поверх опорных
линий, при этом
максимально точно
передается
сходство с чертами
лица.**

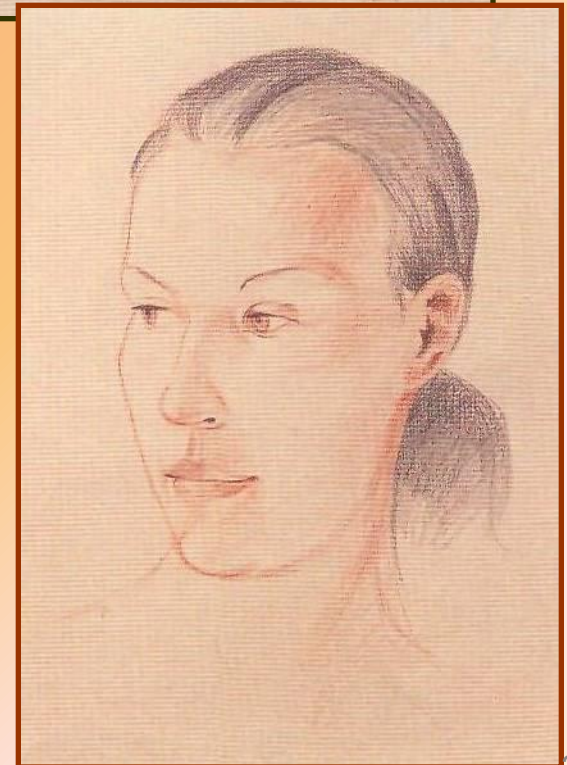


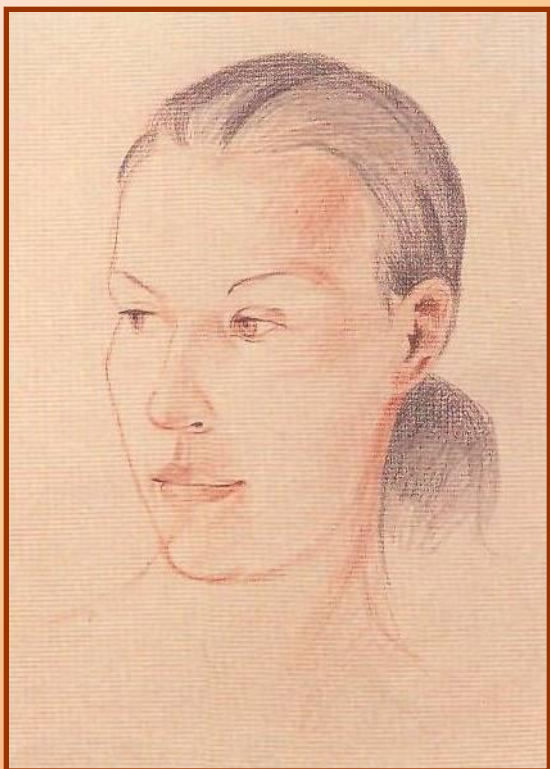
5. Общую штриховку выполняем мягко и постепенно, чтобы формы отдельных участков рисунка составляли единую композицию.



3. Добавляем новые детали, усиливающие сходство с моделью.

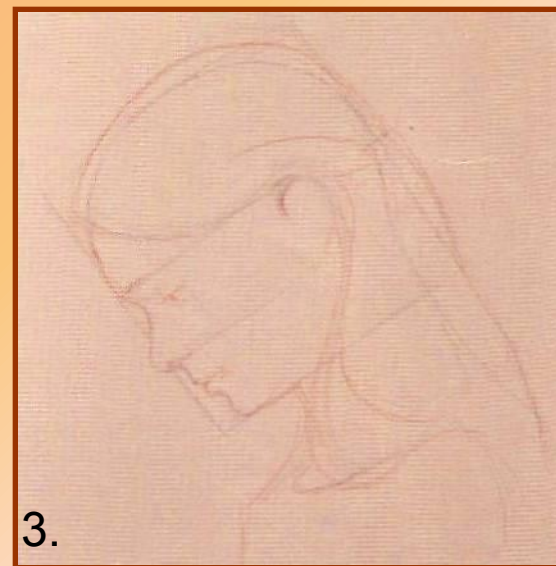
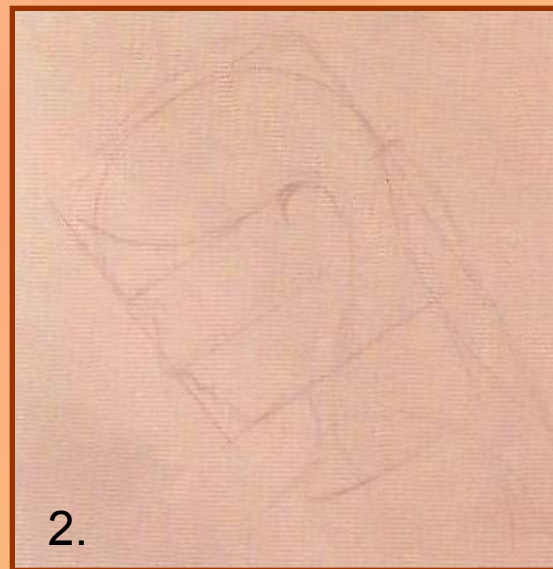
4. Легкая штриховка черт лица делает рисунок более живым и выразительным



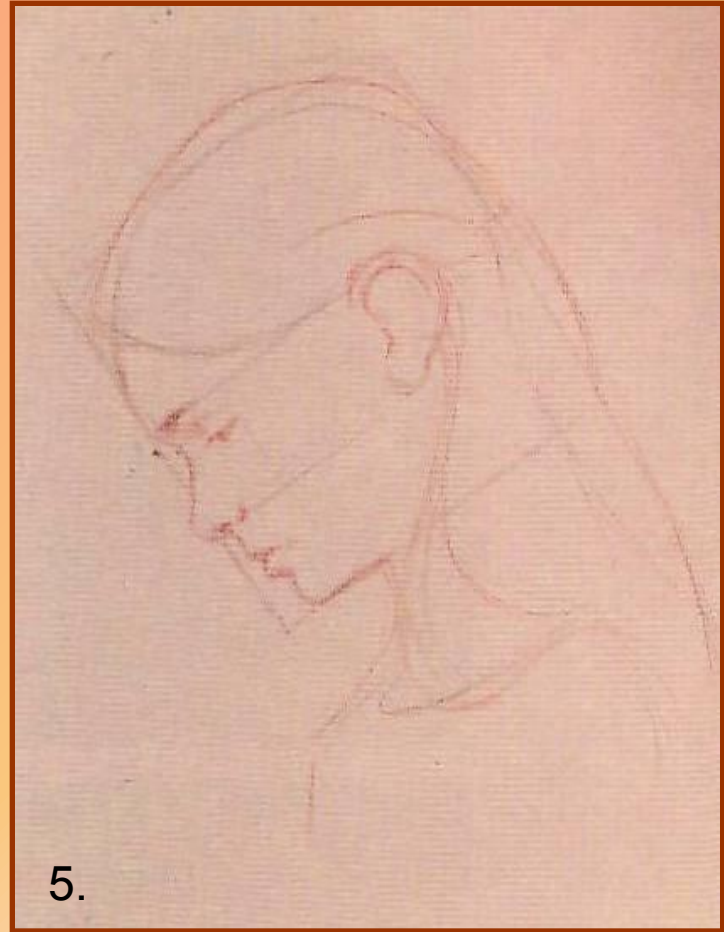
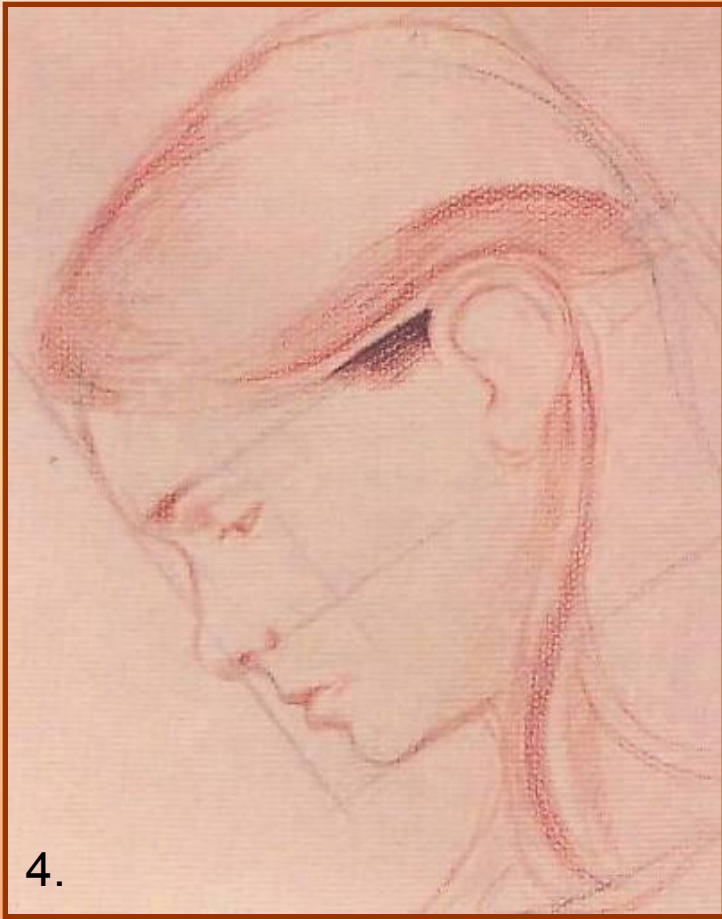


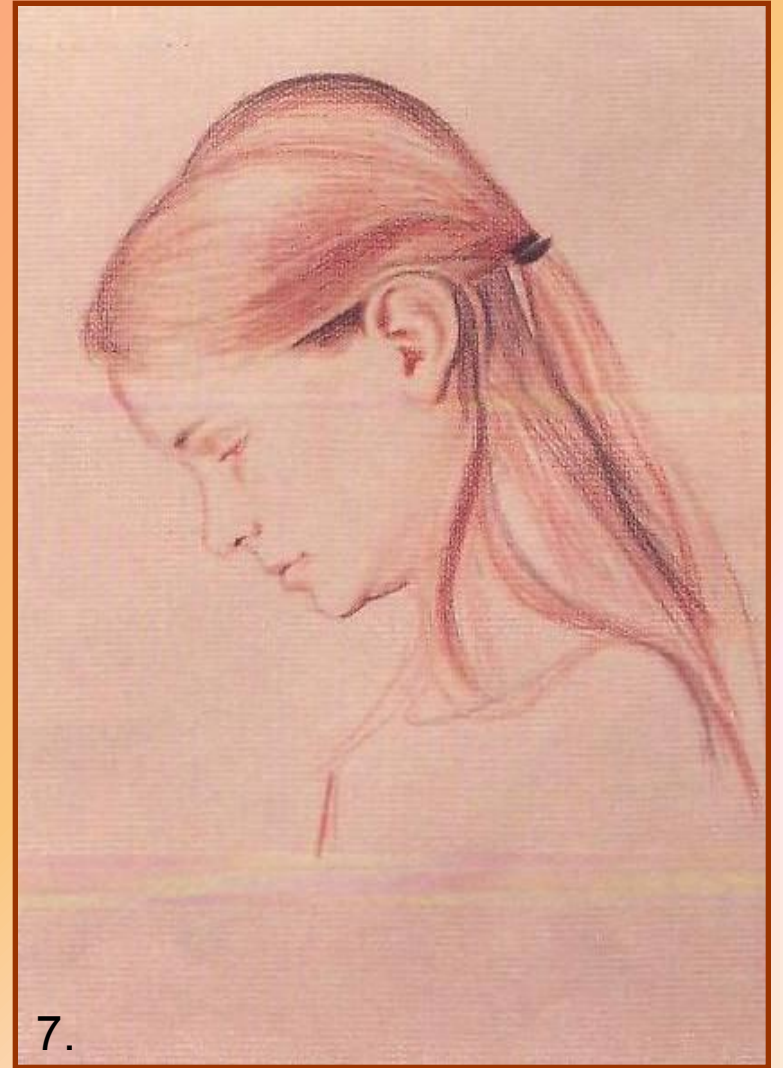
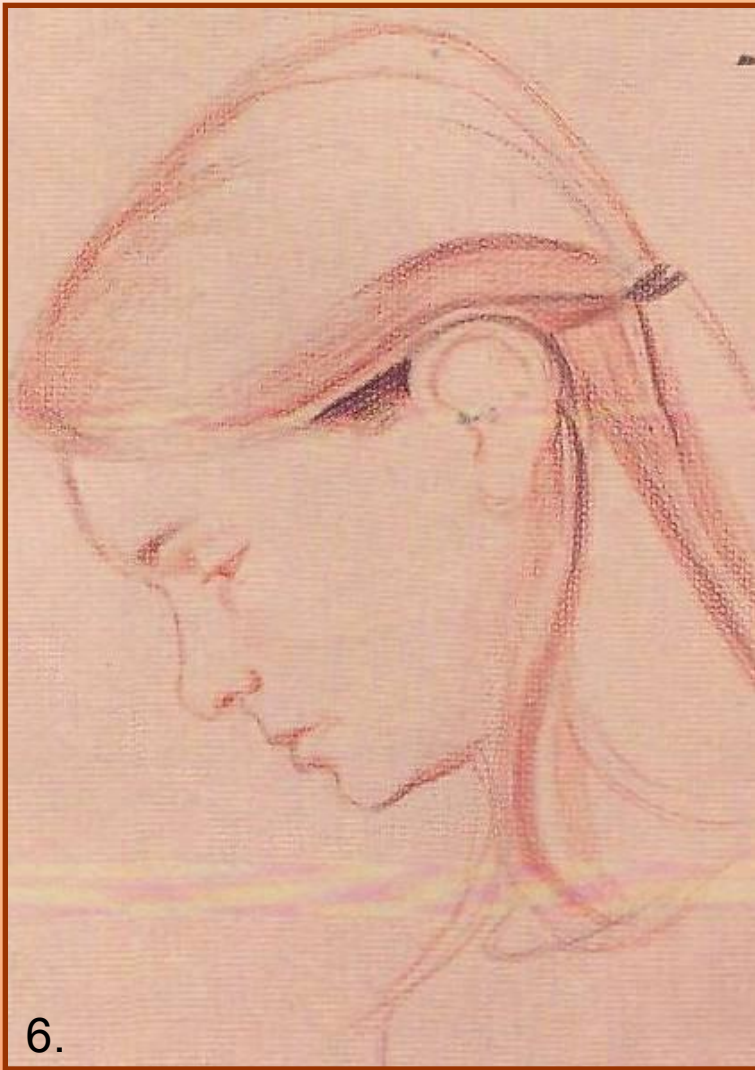
***Это результат
методичного выполнения
всех этапов
рисования лица на основе
метода
геометрических
построений.***





***Набросок детской
головы.***





***Спасибо за внимание.
Пусть эти советы станут
полезными вам
в вашей творческой
работе.***