

ГЕНДЕРНІ СТЕРЕОТИПИ

Підготували: Бойченко Анастасія, Самохвалова Євгенія,
учениці 11ФМ класу КУ ССШ №10

Учитель: Прийма Тетяна Олексіївна,
вчитель історії та правознавства КУ СССШ №10

Вперше термін «стереотип» був введений в суспільні науки в 20-ті роки ХХ століття в США



Засновником концепції стереотипного мислення і поведінки став американський вчений Волтер Ліппман

«стереотипи - це впорядковані, схематичні детерміновані культурою «картинки світу» в голові людини, які заощаджують її зусилля при сприйнятті складних соціальних об'єктів і захищають її цінності, позиції і права»

Основні властивості стереотипу



*нерозвинений когнітивний
компонент*



*жорстка фіксованість
стереотипу, стійкість*



*інтенсивність емоційного
прояву*



*концентрований вираз властивостей
соціальних установок*

Стереотипи

автостереотипи

гетеростереотипи

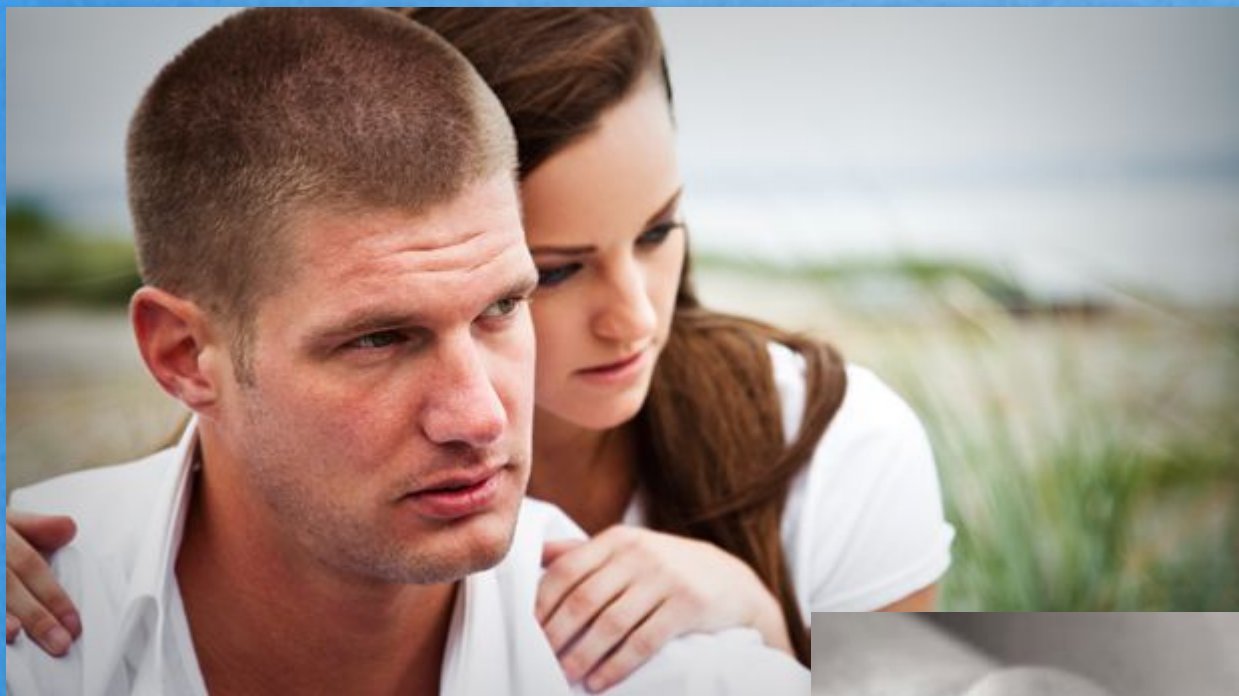
Стереотипи

*стереотипи
поведінки*

*стереотипи
свідомості*

Під гендерним стереотипом розуміють культурно і соціально обумовлений набір уявлень про якості, ознаки, норми поведінки, які властиві «справжнім» чоловікам і жінкам





*Чоловік
захищає,
жінка
підкоряється*



Якості, що асоціюються з чоловіками

агресивний, активний,
амбіційний, безпристрасний,
владний, гучний, грубий,
зухвалий, винахідливий,
ініціативний, майстерний,
міцний, лінивий, логічний,
мудрий, мужній, незалежний,
неорганізований, необережний,
неемоційний, раціональний,
реалістичний, самовпевнений,
серйозний, сильний, схильний
до ризику, суворий,
переконливий, впевнений,
хвалькуватий, хоробрий

Якості, що асоціюються з жінками

боязка, добра, скромна,
жіночна, залежна, сором'
язлива, лагідна, цікава,
мрійлива, м'яка, сердечна,
ніжна, чарівна, покірна,
приваблива, приємна,
балакуча, сексуальна,
сентиментальна, слабка,
спокійна, забобонна,
тривожна, чутлива,
емоційна

Гендер у малюнках



Гендерні стереотипи: жінка – «берегиня домашнього вогнища», чоловік – здобувач засобів для існування



Позитивні

*підтримка
міжособистісної
та міжгрупової
співпраці та
взаєморозуміння*

Негативні

*стереотипи часто заважають
самореалізації чоловіків і жінок,
виступають бар'єрами для
розвитку індивідуальності, коли
певні якості особистості не
відповідають певному статево-
рольовому стереотипу*

*впливають на виникнення
гендерних конфліктів. в основі
якого лежить суперечливе
сприйняття гендерних цінностей,
відносин, ролей, що призводить до
зіткнення інтересів і цілей*

Підходи

```
graph TD; A[Підходи] --- B[еволюціоністський]; A --- C[культуралістський]
```

еволюціоністський

культуралістський