

# StyleBook

*Екатерина*



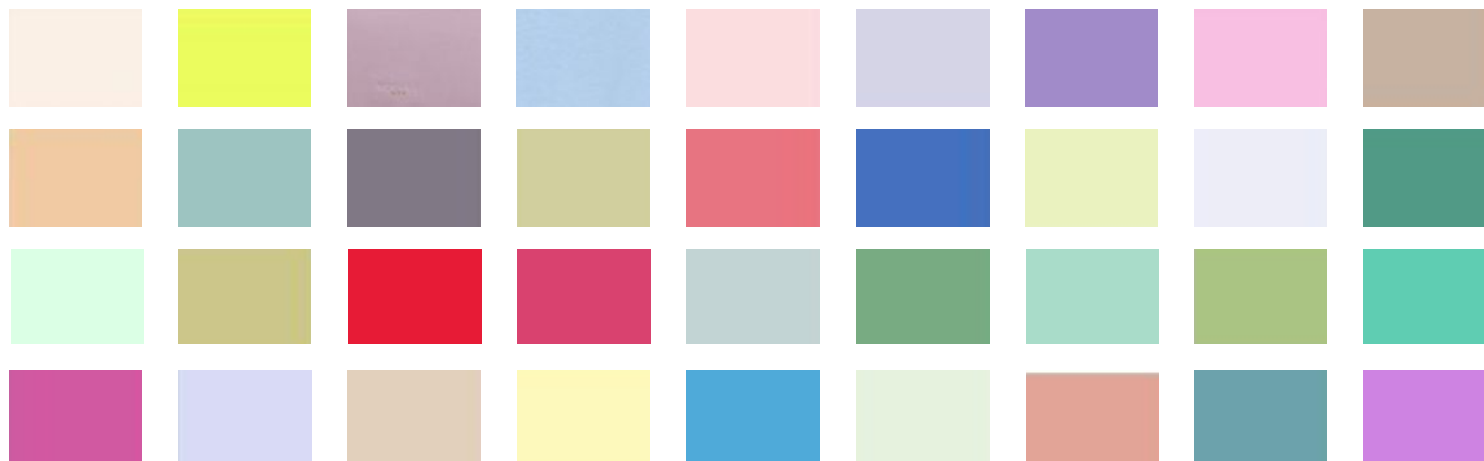
## Ваш цветотип : ЛЕТО Светлое

Екатерина,

Ваши цвета – холодные и приглушенные, светлые, нежные и воздушные. Они дополняют естественную прохладу тона вашей кожи и замечательно подчеркнут всю роскошь Ваших голубых глаз.

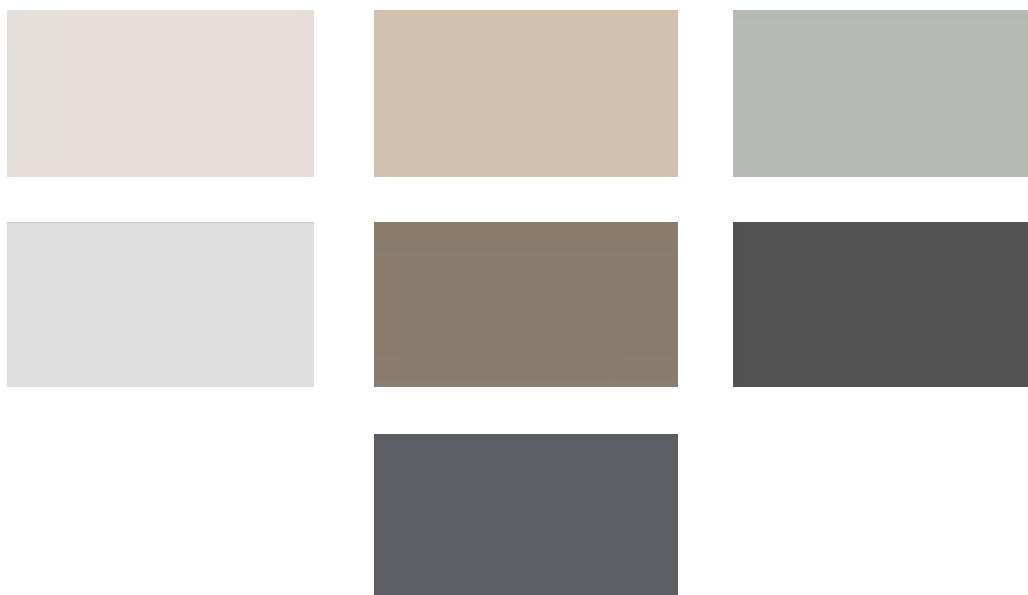
Используйте преобладание светлых, разбеленных и мягких оттенков, чтобы выразить Вашу природную гармонию.

Рекомендуется избегать черного цвета в одежде, т.к. он сразу делает образ тяжеловесным, драматичным и не притягательным.



## Екатерина - ЛЕТО Светлое

Ваши нейтральные цвета – это цвета прохладной серо - бежевой гаммы, которые Вы можете смело сочетать с любыми оттенками из Вашей цветовой палитры.



# Екатерина - ЛЕТО

## Светлое

Ваши светлые цвета .

Используйте их для одежды, которую носите у лица : блуз, топов, жакетов, платьев, а так же эти цвета прекрасно будут смотреться в шейных платках, шарфах и палантинах.



# Екатерина - ЛЕТО

## Светлое

Ваши базовые цвета.

Используйте их для основных предметов Вашего гардероба , например, юбки, брюк, жакетов, пальто.



# Екатерина - ЛЕТО

## Светлое

Ваши яркие цвета.

Используйте их для акцентов в Вашем образе – рисунков, деталей, аксессуаров : сумок, туфель, украшений.



# Екатерина - ЛЕТО

## Светлое

Екатерина, избегайте этих цветов в одежде!

Теплые оттенки сделают вашу кожу желтой, лицо истомленным, а весь образ негармоничным .

Если же цвет очень понравился, то рекомендую найти похожий оттенок в своей палитре.

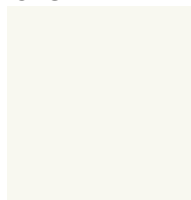
Черный цвет не рекомендуется использовать в гардеробе, лучше заменить его на темно-серый, антрацитовый.



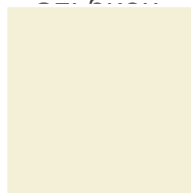
# Екатерина, ваши оттенки белого и серого



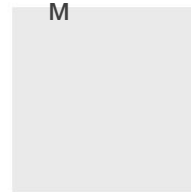
Лунный свет



Туманный



Фантом



Иней



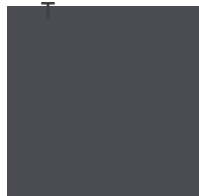
Серая дымка



Грифельный



Антрацит



Маренга

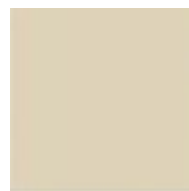




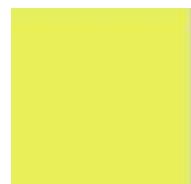
# Екатерина, ваши оттенки коричневого и желтого



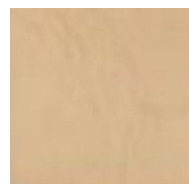
Дюше  
с



Темный  
беж



Детская  
неожиданно  
сть



Кофейное  
морожено



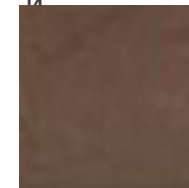
Цитри  
н



Верблюжи  
й



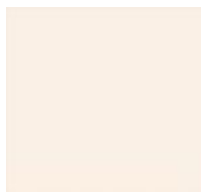
Холодный  
желтый



Бархатный



# Екатерина, ваши оттенки красного и розового



Таит  
и



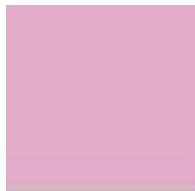
Багам  
ы



Черничное  
морожено



Лесна  
я  
малин  
а



Орхиде



Брусничны  
й



Гламурны  
й



Вишневы  
й  
десерт

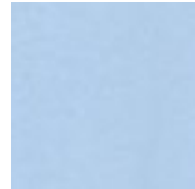
# Екатерина, ваши оттенки синего и голубого



Прибой



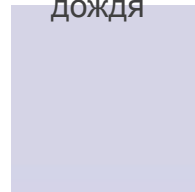
Гиацинтовый



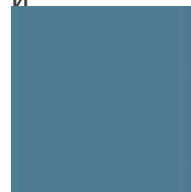
Небо после дождя



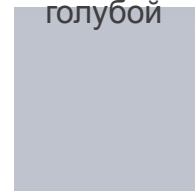
Васильковый



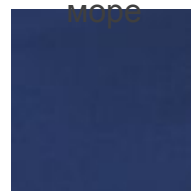
Светлый голубой



Черное море



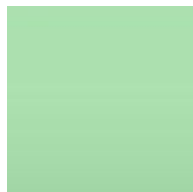
Голубой агат



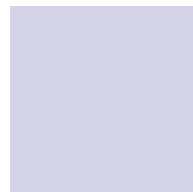
Темно-синий



# Екатерина, ваши оттенки зеленого и пелюшкового



5 минут  
до



Нежны  
й



Нефритовы  
й



Эхо  
заката



Морско  
й



Эльфийски  
й



Глубокое  
синее  
море

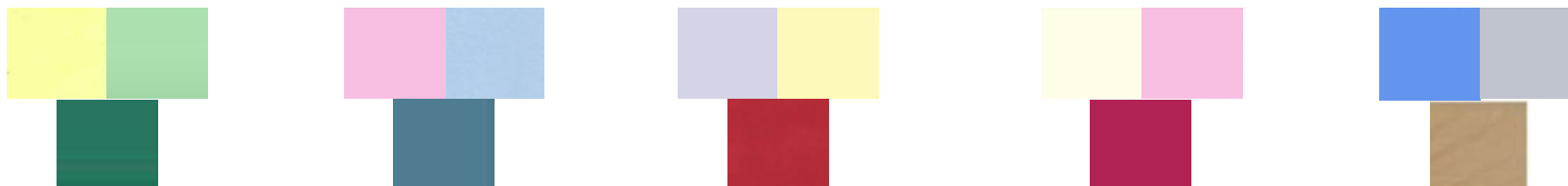


Васильковы  
й

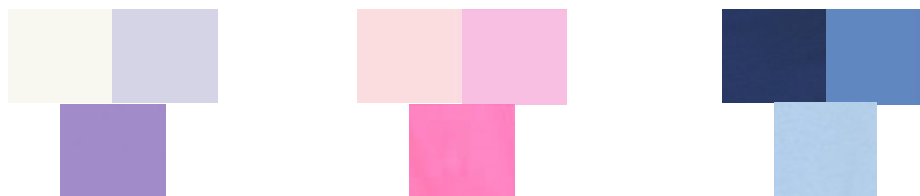


## Екатерина, ваши цветовые сочетания

Вы можете комбинировать в одном образе 2-3 светлых оттенка и один яркий .  
Используйте яркий цвет в юбках, брюках, аксессуарах и обуви



Очень свежо и гармонично смотрится образ, собранный по принципу total look , когда несколько оттенков одного цвета представлены в разных предметах одежды и аксессуаров



# Екатерина - Лето Светлое.

## Ваши оттенки волос



Ультра  
светлый  
блонд



Светло-  
бежевый  
блонд



Светлый  
блонд



Темный  
блонд

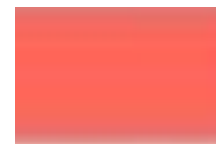
## Ваш тон

Совпадает с цветом  
кожи  
и имеет прохладный  
Розоватый оттенок.

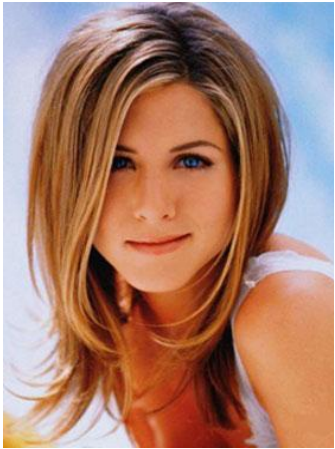


## Ваши

румяна  
Имеют светлый розоватый  
оттенок с легким  
перламутром

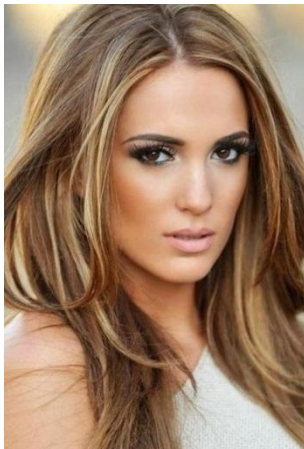


# Ваша прическа



## Рекомендуются

- асимметрия
- мягкие волны
- плавные переходы  
длин
- женственные формы



## Не рекомендуются

- спортивные стрижки
- четкие линии
- графичность
- жесткие формы

# Екатерина - Лето Светлое.

Ваши  
тени

Холодные  
полупрозрачные  
оттенки с легким  
мерцанием



Ваша  
помада

Оттенки от нежно-розового до брусничного с  
холодным отливом



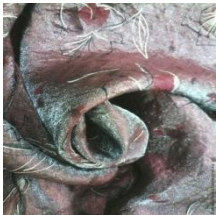


## Екатерина- Ваш стиль Сложная Романтика



- сложные и неоднозначные цвета
- Струящиеся фактуры
- сложные формы и крой
- в основе, образ незнакомки
- тайна, загадка, непознанность

## Ваши ткани и принты



- тонкие замысловатые рисунки, которые с первого взгляда сложно описать (пейсли, батик)
- переход цвета из одного в другой-деграде, переливы
- сложные вышивки, стразы
- букле с разнофактурными и цветными нитями
- струящийся шелк, шифон, атлас
- тонкое кружево, органза, парча
- роскошный жаккард, бархат и велюр

## Ваши силуэты в одежде

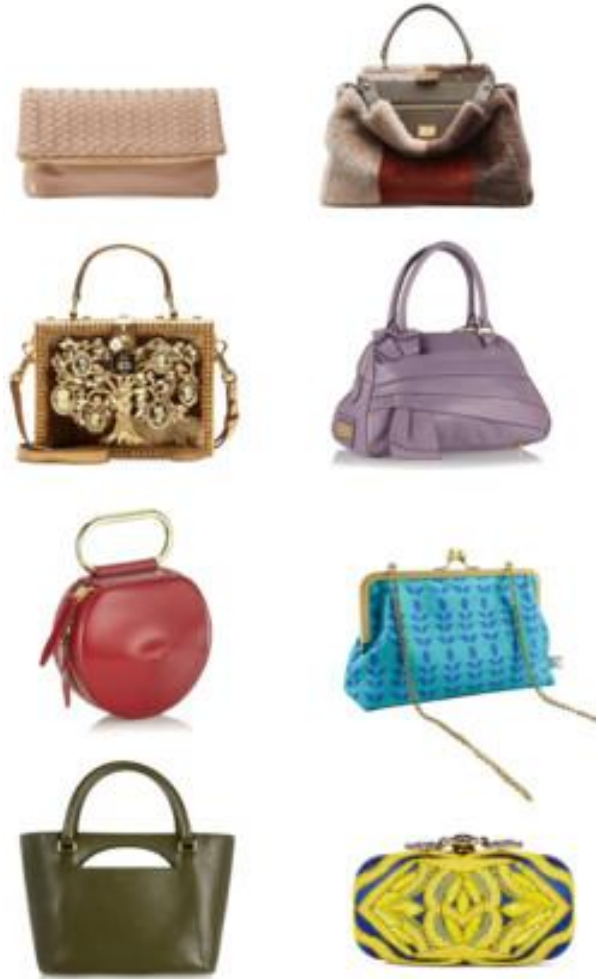


- струящиеся силуэты
- многослойность
- сложный крой
- сочетание нескольких фактур в одном предмете
- асимметрия

## Ваши обувь и сумки

### Сумки:

- сложный орнамент
- мелкие детали
- интересные фактуры
- неоднозначный цвет
- сумки среднего и крупного размера
- мягкие формы и плавные линии деталей



### Обувь:

- тонкие ремешки
- сложные фактуры (замша, тонкая кожа, ткань)
- каблук тонкой и средней толщины
- мыс обуви скруглен



## Ваши украшения и аксессуары

### Украшения:

- дробные элементы
- ажурные
- рельефные
- изящные детали
- округлые формы
- многоцветные



### Ремни и часы:

- изящные интересные пряжки
- ремешки средней толщины
- фактурные и с выделкой
- часы с мелкими элементами, стразами
- ремешки с орнаментом
- округлые детали отделки

## Ваши аксессуары



### Головные уборы:

- дизайнерские шапочки
- изящные шляпки
- мягкие береты

### Шарфы и палантины:

- неоднозначный принт или цвет
- шелковистые фактуры
- бахрома, вышивка

### Перчатки, зонты:

- перчатки фактурные (замша, шелк, велюр, мех)
- зонты со сложным принтом и интересными элементами

## Ваш тип фигуры - треугольник



Задачи:

Отвлечь внимание от области бедер  
сфокусировав взгляд на :

- области декольте
- области талии

В области декольте и портретной  
зоне

используйте крупные шейные  
украше-  
ния и платки, сложные вырезы и инте-  
ресный крой воротников , яркие  
броши .

Если хочется сфокусировать  
внимание

на области талии, то в качестве  
акцента

используйте ремешки контрастных



## Ваши силуэты юбок и брюк



- юбки удлиненные
- юбки-трапеции до линии колен
- с мягкими складками, из струящихся тканей
- темные вертикальные вставки
- вертикальный шов по полочке и спинке, разрез или ряд пуговиц

Не подойдут воланы, накладные карманы и др. акценты в области бедер

- брюки со стрелками
- расклешенные к низу
- широкие из струящихся тканей
- прямые
- чуть зауженные к низу

Не рекомендуются узкие брюки, плотно облегающие ногу по всей ее длине





## Ваши силуэты блуз и верхней одежды



- с широкими лацканами
- до или ниже самой широкой точки бедра
- из мягких тканей
- присутствие диагональных или вертикальных линий в крое
- прямого, полуприлегающего или О-образного силуэта



- прикрыта верхняя часть руки
- декор в верхней части блузы
- полуприлегающий или прямой силуэт



Не рекомендуется плотное прилегание

## Ваши силуэты платья



- платья с акцентом в области груди: драппировки, банты, вышивка, защипы
- полуприлегающий, прямой силуэт длиной до или ниже

- колен
- платья – трапеции из струящихся тканей с мягкими вертикальными складками
- платья с ремешком

- платья без дополнительных акцентов в области бедер, драппировки и защипы, а так

же поперечный рисунок в области бедер; узкий верх и пыш-

ный низ одновременно

## Повседневный образ



Повседневный образ интересен мягким цветовым сочетанием, который разбавлен сложным принтом.

Юбка, чуть зауженная к низу и деликатно повторяющая линию бедра, в сочетании с топом из плотной фактуры оттенка неба, который прекрасно подчеркнет цвет Ваших глаз, создают женственный и спокойный образ.

Кулон на длинной цепочке создаст вертикальную линию в образе, что зрительно вытянет фигуру и сделает ее более стройной.

Обувь на низком каблуке позволит Вам совершать длительные прогулки или шопинг.

Но сменив ее на обувь на каблуке, вполне подойдет для дружеских раутов и встречи с близкими людьми.

## Повседневный образ



Легким и свежим повседневный образ становится благодаря светлым оттенкам в предметах одежды и ярким и сочным оттенкам в украшениях и аксессуарах.

Не бойтесь экспериментировать и добавлять немного экспрессии в наряды. Так вы достигните большей эффектности и выразительности.

## Умеренно – нарядный образ



Такой образ прекрасно подойдет для походов

в кино, музей, для не очень торжественных встреч с друзьями и родственниками.

Жилет полуприлегающего силуэта нежного оттенка незабудки уравнивает яркий цвет брюк. Они немного расклешены к низу и имеют четкие стрелки, которые сделают линию ног чуть длиннее, а силуэт в целом чуть стройнее. Туфли в тон низа зрительно сделают образ более уравновешенным и прибавят пару см. к длине.

Блуза со сложным принтом добавит акцентную нотку во весь образ и свою историю.

# Нарядный

3



Данный образ для торжественных выходов характеризуется роскошными , струящимися тканями, высоким каблуком в обуви , изящным переплетенным декором, клатчем простой формы и удлиненными серьгами.