

# ***StyleB***

## ***ook***

Ирина



Ирина – Ваш цветотип – холодная зима.

Ваши цвета- холодные и яркие и имеют синий подтон.

В сочетаниях цветов лучше

использовать контрастное сочетание. Исключите все цвета с теплым подтоном, а так же теплые оттенки персикового, оранжевого, золотой, цвет бронзы и ржавчины.

Не стоит надевать что-либо совсем тусклое, чтобы не потерять природную контрастность в Вашей внешности.

«Холодная зима» может использовать в создании образов цвета «холодного лета»,

все те же, что и Ваши, но с небольшим добавлением серого подтона. Как правило, это



Ирина, ваши нейтральные цвета.

Это цвета серо-бежевой гаммы, которые легко комбинируются со всеми цветами из вашей цветовой гаммы.

Хотя эти цвета и из холодной гаммы, но все же цвета такой слабой насыщенности не лучший вариант для Вашей контрастной внешности.

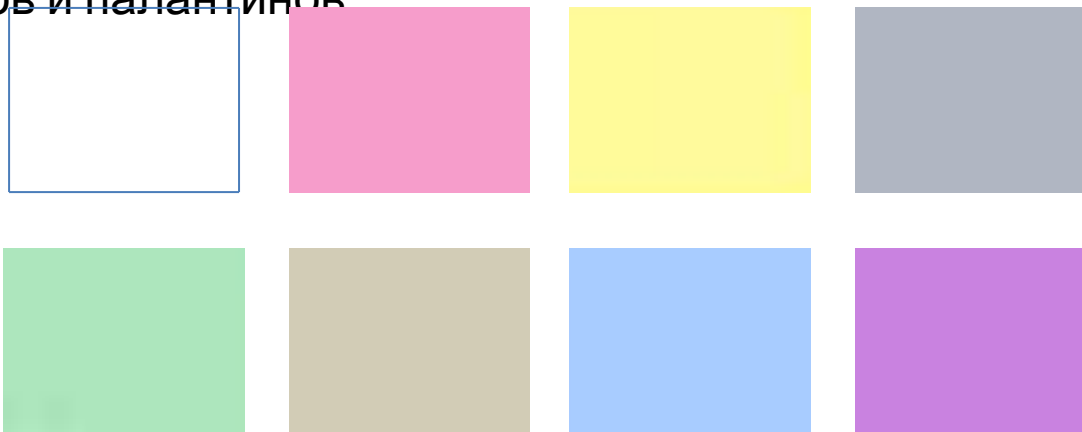
Старайте

кат



Ирина, ваши светлые цвета – льдистые.

Используйте их для одежды, которую носите у лица: топов, блуз, рубашек, летних платьев, а так же для предметов нижнего белья, шарфов, шейных платков и палантинов



Ваши базовые цвета.

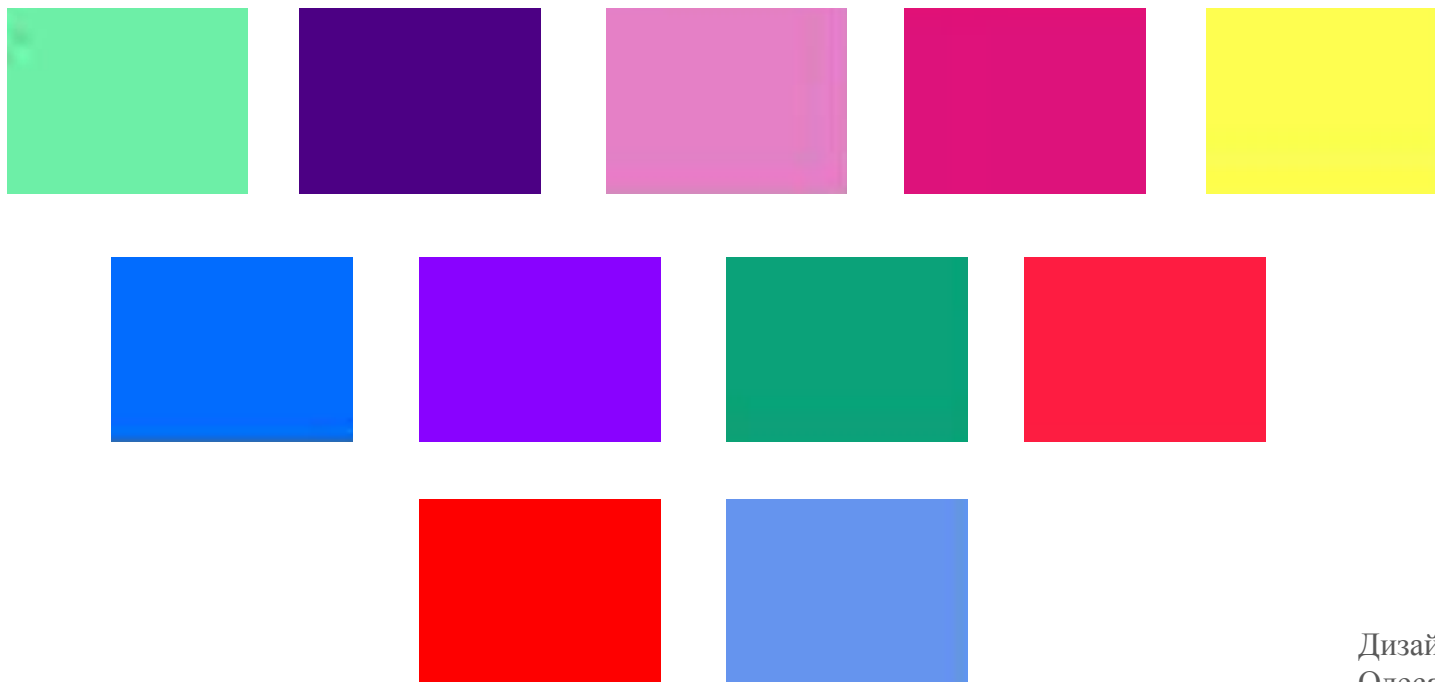
Используйте их для основных предметов Вашего гардероба .например,  
юбок,  
пальто, жакетов, брюк.



Ваши яркие цвета.

Используйте их для акцентов в Вашем образе – рисунков, деталей, аксессуаров:  
сумок, туфель, украшений, а так же для вечерних образов.

Очень хорошо эти цвета из этой группы смотрятся в спортивной одежде.



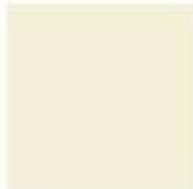
# Ирина, ваши оттенки белого и серого



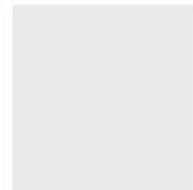
Лунный свет



Туманный альбион



Фантом



Иней



Серая дымка



Грифельный



Антрацит

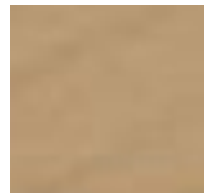
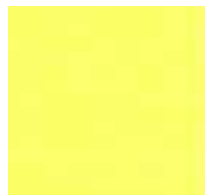
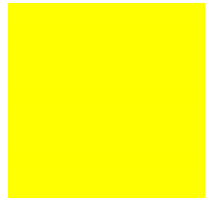


Марена



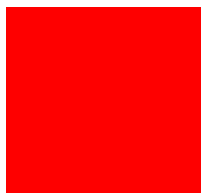
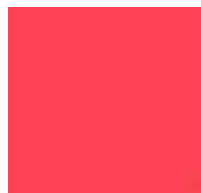
Дизайнер-стилист  
Олеся Старыгина  
<https://vk.com/anfisa28>

Ирина, ваши оттенки желтого и коричневого

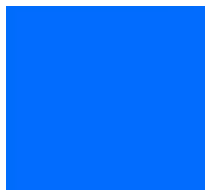
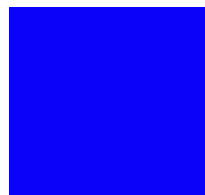
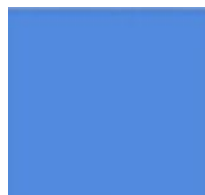




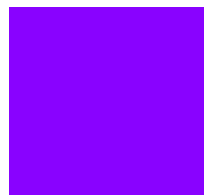
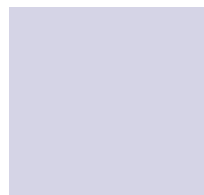
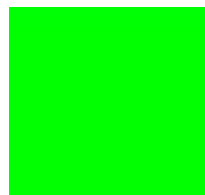
Ирина, ваши оттенки красного и розового



Ирина, ваши оттенки голубого и синего



# Ирина, ваши оттенки зеленого и лилового

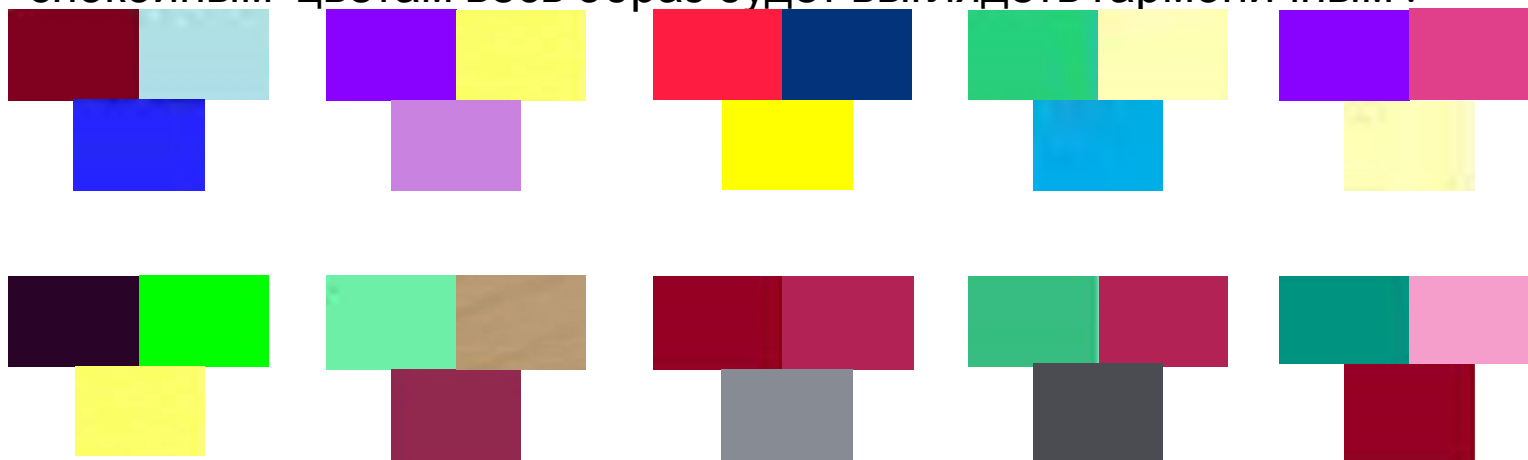


Дизайнер-стилист  
Олеся Старыгина  
<https://vk.com/anfisa28>

Ирина, ваши возможные цветовые сочетания.

Вы можете комбинировать в одном образе 2-3 ярких оттенка и один светлый, базовый или нейтральный .

Используйте их ,как «успокоительное» для ярких цветов. Благодаря этим спокойным цветам весь образ будет выглядеть гармоничным .



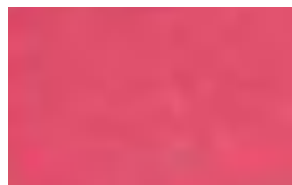
Ваши оттенки  
волос



Ваш  
тон



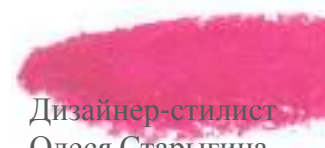
Ваши  
румяна



Ваши  
тени



Ваша  
помада



Дизайнер-стилист  
Олеся Старыгина  
<https://vk.com/anfisa28>

## Ирина -Ваша прическа



### Рекомендуются

- асимметрия
- мягкие волны
- плавные переходы длин
- женственные формы

### Не рекомендуются

- спортивные стрижки
- четкие линии
- графичность
- жесткие формы

Ирина ,ваш природный типаж – сложная романтика.



- сложные и неоднозначные цвета
- Струящиеся фактуры
- сложные формы и крой
- в основе, образ незнакомки
- тайна, загадка, непознанность

## Ваши ткани и принты



- тонкие замысловатые рисунки, которые с первого взгляда сложно описать ( пейсли, батик)
- переход цвета из одного в другой- деграде, переливы
- сложные вышивки, стразы
- букле с разнофактурными и цветными нитями
- струящийся шелк, шифон, атлас
- тонкое кружево, органза, парча
- роскошный жаккард, бархат и велюр



## Ваши силуэты в одежде



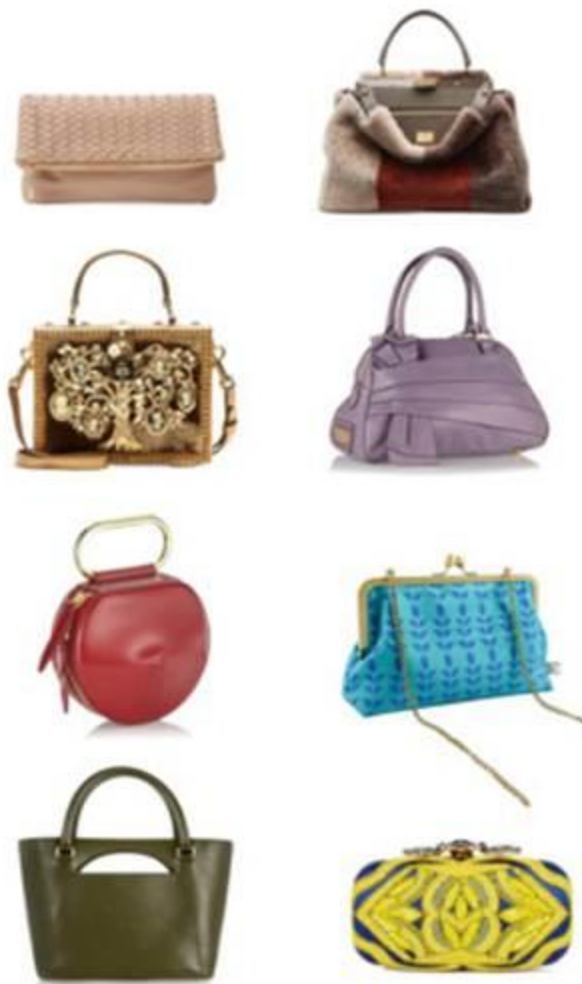
- струящиеся силуэты
- многослойность
- сложный крой
- сочетание нескольких фактур в одном предмете
- асимметрия



## Ваши обувь и сумки

### Сумки:

- сложный орнамент
- мелкие детали
- интересные фактуры
- неоднозначный цвет
- сумки среднего и крупного размера
- мягкие формы и плавные линии деталей



### Обувь:

- тонкие ремешки
- сложные фактуры (замша, тонкая кожа, ткань)
- каблук тонкой и средней толщины
- мыс обуви скруглен



## Ваши украшения и аксессуары



### Украшения:

- дробные элементы
- ажурные
- рельефные
- изящные детали
- округлые формы
- многоцветные



### Ремни и часы:

- изящные интересные пряжки
- ремешки средней толщины
- фактурные и с выделкой
- часы с мелкими элементами, стразами
- ремешки с орнаментом
- округлые детали отделки

## Ваши аксессуары



### Головные уборы:

- дизайнерские шапочки
- изящные шляпки
- мягкие береты

### Шарфы и палантины:

- неоднозначный принт или цвет
- шелковистые фактуры
- бахрома, вышивка

### Перчатки, зонты:

- перчатки фактурные (замша, шелк, велюр, мех)
- зонты со сложным принтом и интересными элементами

## Ирина, Ваш тип фигуры – прямоугольник



Не подходят:

- яркие пояса и акценты на линии талии
- сильно прилегающий силуэт
- юбки и брюки с высокой талией

Задачи:

- привлечь внимание к области декольте либо к любой другой части тела :запястье, ноги, лицо.

Вам подойдут платья-футляры полуприлегающего силуэта, завышенная и заниженная линия талии в крое, юбки-гадэ, силуэт «русалочка», «трапеция», укороченные жакеты, платья и юбки с темными боковыми вставками, вертикальные и диагональные линии, стремящиеся к фигуре «Х», облегающие





## Ваши силуэты юбок и брюк

К Вашему типу фигуры подойдут большинство силуэтов юбок и брюк:

- юбки прямого кроя, трапеции, гадэ;
- с воланами по низу; с ассиметричным низом; из струящихся тканей.

- брюки прямого кроя; со стрелками;
- расклеванные к низу; струящиеся;
- брюки, зауженные к низу.

Не желательны юбки и брюки с завышенной талией.



Ваши силуэты блуз, жакетов и верхней одежды

Ирина, Вам подходят любые силуэты в одежде, кроме сильно прилегающего.

В Вашу задачу входит зрительно создать иллюзию песочных часов в фигуре.

Этого можно достичь, выбирая предметы одежды с вертикальными драпировками, с отрезными басками по линии талии, укороченные жакеты и топы, асимметрию в крое, кардиганы и жакеты, незастегивая их, создавая таким образом линию





## Ваши силуэты платьев

- платья с завышенной или заниженной линией талии.
- силуэты: трапеция, гадэ, А-силуэт, полуприлегающий и прямой.
- платья с акцентом в области груди и бедер : драппировки, защипы, интересные вырезы, складки, накладные карманы, ассиметричный крой, контрастные вставки.

Избегайте платьев простого кроя из тонкого незатейливого трикотажа. Помните, что вы СЛОЖНАЯ романтика! )





Повседневный  
образ



Дизайнер-стилист  
Олеся Старыгина  
<https://vk.com/anfisa28>

Для рабочих  
будней



Дизайнер-стилист  
Олеся Старыгина  
<https://vk.com/anfisa28>

Умеренно-нарядный  
образ



Дизайнер-стилист  
Олеся Старыгина  
<https://vk.com/anfisa28>

## Праздничный образ



Дизайнер-стилист  
Олеся Старыгина  
<https://vk.com/anfisa28>