

МКОУ «Сулюклинская средняя школа»  
Сафакулевский район Курганская область

# Шахматная нотация



Учитель начальных классов Ахметова Нуралия Исмагильевна  
2019 год.

МКОУ «Сулюклинская средняя школа»  
Сафакулевский район Курганская область

# Шахматная нотация



2 класс



**ВОПРОС:**

**КАКУЮ СТРАНУ СЧИТАЮТ  
РОДИНОЙ ШАХМАТ?**

***ИНДИЯ***

ВОПРОС:

В ПЕРЕВОДЕ НА РУССКИЙ ЯЗЫК  
СЛОВО «ШАХМАТЫ»  
ОЗНАЧАЕТ...?

*«Конец королю»:*

*«шах» — это король,*

*«мат» — это конец*

**ВОПРОС:**

**РОЖЬ НА НЁМ НЕ КОЛОСИТСЯ,  
НЕ РАСТЕТ НА НЁМ ПШЕНИЦА,  
СЛОН И КОНЬ РЕЗВЯТСЯ ВВОЛЮ,  
ЭТО – ШАХМАТНОЕ...**

***ПОЛЕ***

**ВОПРОС:**

**ЧТО БОЛЬШЕ - ШАХМАТНАЯ  
ДОСКА ИЛИ ШАХМАТНОЕ  
ПОЛЕ?**

*Шахматная  
доска*

**ВОПРОС:**

**КАКИЕ ДОРОЖКИ ЕСТЬ У  
ШАХМАТНОЙ ДОСКИ?**

*Горизонтали,  
вертикали,  
диагонали*



**ВОПРОС:**

**СКОЛЬКО ДИАГОНАЛЕЙ НА  
ШАХМАТНОЙ ДОСКЕ?**

**26**

**ВОПРОС:**

**СКОЛЬКО ПОЛЕЙ У САМОЙ  
КОРОТКОЙ ДИАГОНАЛИ?**

**2**

**ВОПРОС:**

**СКОЛЬКО ПОЛЕЙ У САМОЙ  
ДЛИННОЙ ДИАГОНАЛИ?**

**8**

**ВОПРОС:**

**СКОЛЬКО БЕЛЫХ ПОЛЕЙ НА  
ШАХМАТНОЙ ДОСКЕ?**

**32**

**ВОПРОС:**

**СКОЛЬКО ВЕРТИКАЛЕЙ НА  
ШАХМАТНОЙ ДОСКЕ?**

**8**

**ВОПРОС:**

**ЧЕГО БОЛЬШЕ ВЕРТИКАЛЕЙ  
ИЛИ ГОРИЗОНТАЛЕЙ?**

*Одинаковое  
количество*

**ВОПРОС:**

**КАК НА ШАХМАТНОЙ ДОСКЕ  
ОБОЗНАЧАЮТСЯ  
ГОРИЗОНТАЛИ?**

*Цифрами от  
1 до 8*

**ВОПРОС:**

**КАК НА ШАХМАТНОЙ ДОСКЕ  
ОБОЗНАЧАЮТСЯ  
ВЕРТИКАЛИ?**

*Латинскими  
буквами  
a,b,c,d,e,f,g,h*



**ВОПРОС:**

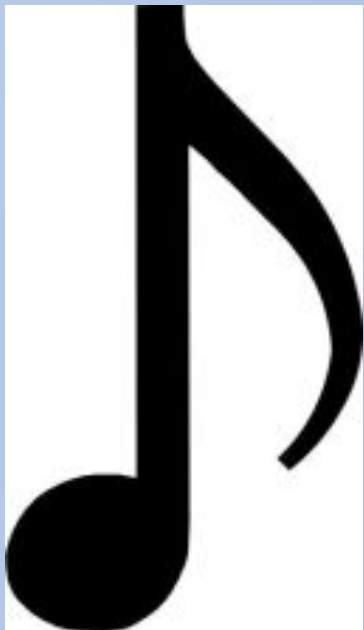
**САМАЯ ГЛАВНАЯ ФИГУРА В  
ШАХМАТНОЙ ИГРЕ?**

***Король***

В комнате тихо. Петя и дедушка играют в шахматы. Мама посмотрела на часы и сказала, что Пете пора ложиться спать. Мальчик не успел доиграть партию с дедушкой и расстроился. Мама сказала: «Не грусти — доиграешь завтра! А сейчас убирай шахматы со стола». «Но я забуду к завтрашнему дню положение фигур. Как же мы с дедушкой продолжим играть?» — спросил Петя



# ШАХМАТНЫЙ ТЕРМИН



”



Я

Нотаци

Я



# Шахматная нотация

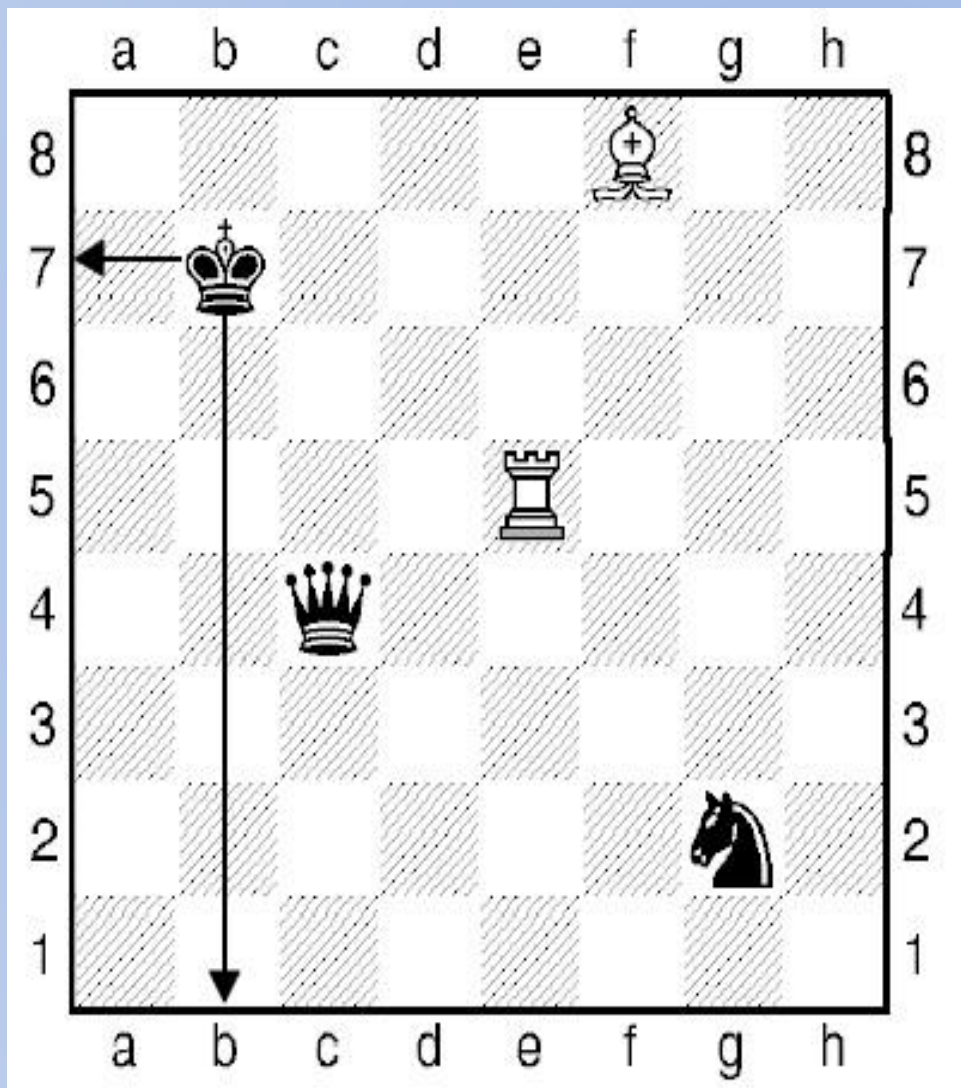
— система условных обозначений, применяемых для записи шахматной партии или положения фигур на шахматной доске.

# Шахматный город



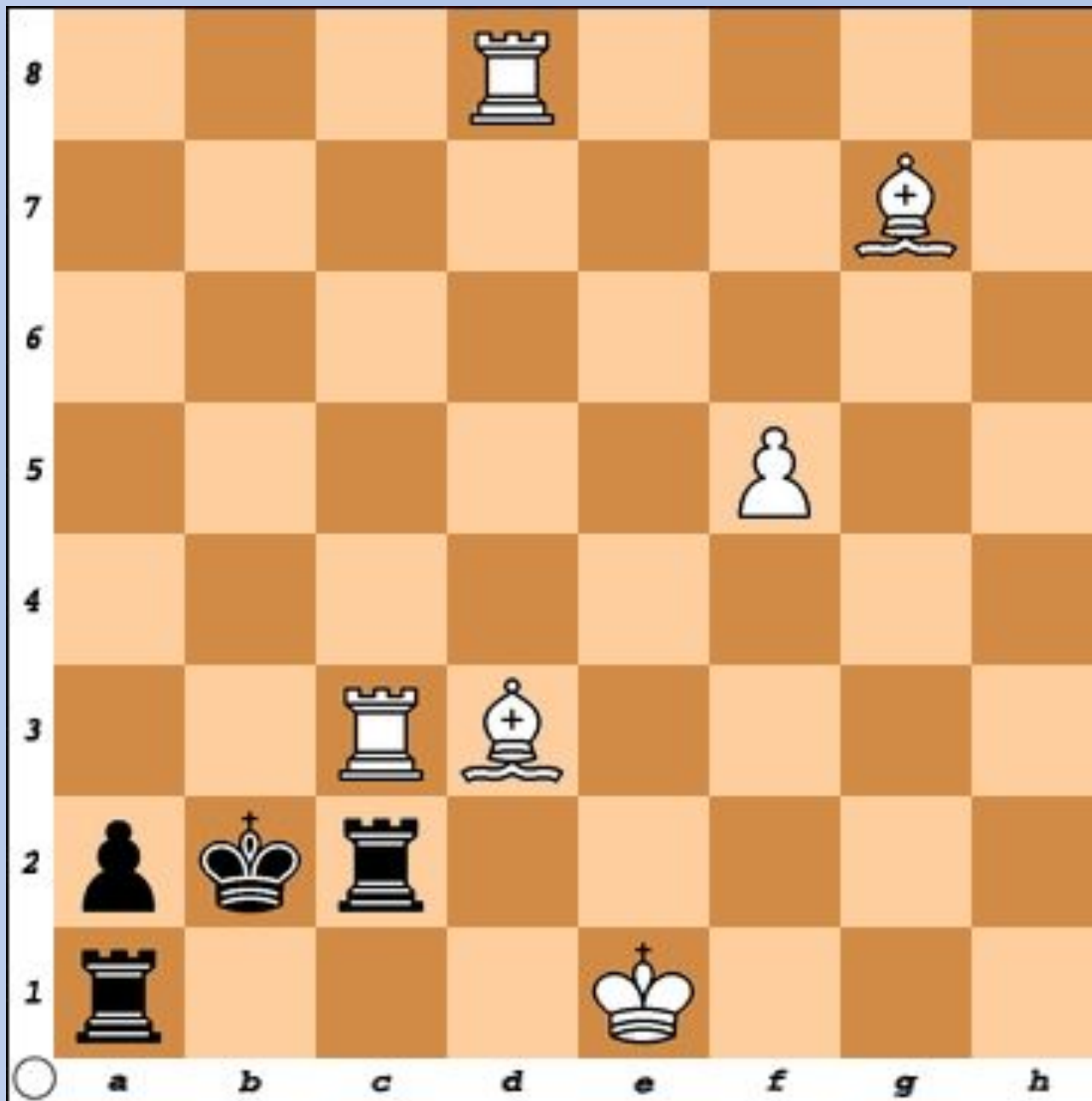
Представь себе **шахматный город**. Улицами будут вертикали, а домами — горизонтали. Для начала поселим в городе разные фигуры. Назовём, где живёт каждая фигура

# Шахматный город



Король живёт  
на улице «b» в доме № 7.  
Ферзь живёт  
на улице «c» в доме № 4.  
Ладья живёт  
на улице «e» в доме № 5.  
Слон живёт  
на улице «f» в доме № 8.  
Конь живёт  
на улице «g» в доме № 2.





## Белые:

Король e1  
Ладья c3  
Ладья d8  
Слон d3  
Слон g7  
Пешка f5

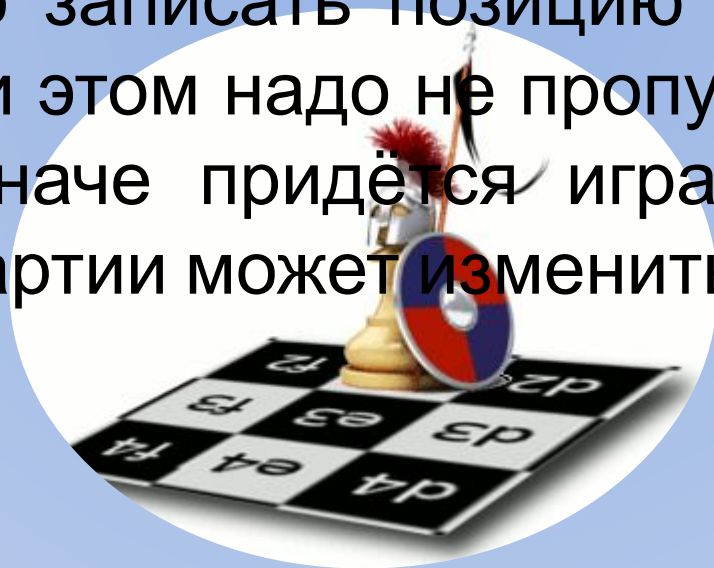
## Чёрные:

Король b2  
Ладья a1  
Ладья c2  
Пешка a2



Для чего надо научиться записывать позицию? Шахматная партия часто продолжается достаточно много ходов. На одном занятии ты можешь не успеть закончить партию. А обыграть своего противника тебе очень хочется. К тому же он почему-то не хочет сдаваться. Что делать?

Необходимо записать позицию своих и чужих фигур, и при этом надо не пропустить ни одной пешечки. Иначе придётся играть без них, и результат партии может измениться.



Самая продолжительная шахматная партия была сыграна между Иваном Николичем и Гораном Арсовичем в Белграде в 1989 году. Она длилась **20 часов 15 минут**, за игру было сделано **269 ходов**, и она закончилась вничью



# Продолжите фразу

- Я понял, что...
- Меня удивило...
- Мне понравилось...
- Теперь я смогу...





Спасибо  
за работу



Источники:

1. Мультфильм «Маша и Медведь» студия  
«Анимаккорд» 2009 г.