

# Komprio



## ЦЕЛЬ ПРАКТИКИ

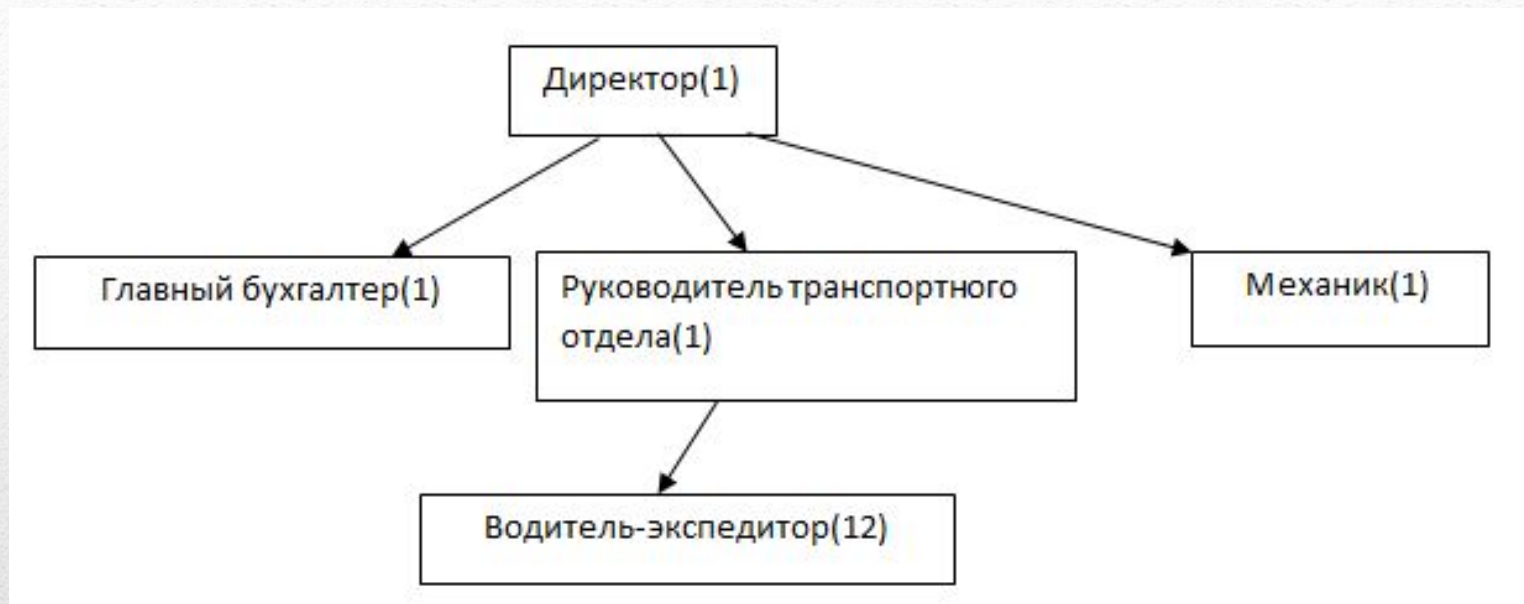
- Ознакомиться с предприятием практики и организацией его деятельности (юридический статус, вид деятельности, отраслевая принадлежность, история создания и этапы деятельности, перспективы развития).
- Ознакомиться с деятельностью бухгалтерии предприятия (структура бухгалтерии, распределение обязанностей, объем работы; внутренние организационные документы).
- Собрать информацию для отчета по практике.
- Подготовить отчет по практике.



# ОБЩАЯ ХАРАКТЕРИСТИКА ОРГАНИЗАЦИИ

- Компания KOMPRIO основана в 1991 году как индивидуальное предприятие. В 1995 году реорганизовано в ООО KOMPRIO. С 1991 года компания осуществляла услуги по предоставлению автотранспорта для перевозки грузов и спецтехники латвийским предприятиям. Параллельно работе на внутреннем рынке с 1994 года начато новое направление деятельности - международные перевозки автотранспортом из Латвии в Европу, из Европы в Латвию и Россию, из Латвии в Россию, Белоруссию, Украину и Казахстан.
- **Компания имеет в своей собственности различные виды автотранспорта всего 12 единиц:**
  - Грузовые микроавтобусы грузоподъемностью 1,5 тонн объемом 14 м<sup>3</sup>.
- Цельнометаллические фургоны грузоподъемностью до 6,9 тонн объемом до 55м<sup>3</sup>.
- Подвижной состав с тентовыми полуприцепами грузоподъемностью до 23 тонн объемом до 92 м<sup>3</sup>.

# ОРГАНИЗАЦИОННАЯ СТРУКТУРА ПРЕДПРИЯТИЯ





# УПРАВЛЕНИЕ ПРОИЗВОДСТВОМ

- Заявка на перевозку направляется в письменном виде по факсу. Наша компания выступающая как исполнитель обязана в течение 1,5 часа с момента получения заявки на перевозку сообщить о своем согласии или несогласии выполнить перевозку на предложенных условиях. В случае своего согласия нам необходимо заверить заявку на перевозку своей печатью и подписью и вернуть ее клиенту по факсу. Одновременно с подтверждением необходимо сообщить клиенту регистрационный номер транспортного средства, предоставляемого для осуществления перевозки.
- Перед отправкой транспортного средства на маршрут следования необходимо убедиться в его готовности. При проверке готовности транспортного средства к перевозке проверяются:
  - исправность технического состояния транспортного средства
  - соответствующее техническое оснащение: наличие аварийного знака, фонаря, ремонтного комплекта (на случай возникновения аварийной ситуации в дороге), наличие огнетушителя и его пригодность к использованию;
  - наличие всех необходимых документов на транспортное средство и на груз
  - исправность тахографа
  - страховой полис
  - опознавательные знаки на транспортном средстве (знак LV – страны регистрации транспортного средства);
  - наличие ремней для крепления груза (не менее 10)



## Формирование цен на услуги:

- Себестоимость перевозки - цена на топливо за пробег, зарплата водителю, амортизация транспортного средства (страховки, ремонтные работы, лицензии, российские разрешения), оплата дорог, гарантийное обеспечение при переходе российской границы. И добавка +10% - 20% от себестоимости, в зависимости от страны доставки груза и расстояния.

## **Основные методы реализации услуг:**

- 1) оценка общей прибыли от реализации за отчетный период и в динамике;
- 2) факторный анализ прибыли от реализации;
- 3) изучение показателей рентабельности и факторов, оказавших влияние на их изменение;
- 4) определение мер по преодолению убыточности.
- 5) Ценовые гарантии имеются только при заключении договора с клиентом.



## УПРАВЛЕНИЕ ПЕРСОНАЛОМ

При отборе претендентов на конкурсном этапе проводится тест на знание языков (Латышский, Русский, Английский). При подаче CV на должность водителя конкурсанты должны соответствовать требованиям: права категории СЕ и 95-й код, опыт работы минимум 3 года.

Компания проводит тренинги для сотрудников всех уровней и квалификаций, для этого нанимается руководитель курсов, который приезжает в компанию и проводит курсы, связанные с бухгалтерией и логистикой. Логистические курсы, такие как: перевозка опасных грузов, особенности перевозки не габаритных грузов.

Основная мотивация для всех сотрудников – это возможности карьерного роста и повышение заработной платы.

Раз в год компания устраивает новогодний корпоратив и летние спортивные игры. Также компания предоставляет своим сотрудникам медицинскую страховку.



# ИНФОРМАЦИОННАЯ СИСТЕМА УПРАВЛЕНИЯ

Для контакта с клиентами используются такие программы как:

skype

whatsapp

viber

Для оптимизации логистических процессов используется программа **transporeon**

The screenshot shows a web browser window with the URL <https://www.old.transporeon.com/us/>. The browser tabs include 'Слежение', 'TRANSPOREON-Web', '(23) Skype', and 'Cloud Logistics Software for Tran...'. The website's navigation bar features links for 'Transporeon-Group', 'Company', 'Products', 'Industries', 'Career', 'Press', and 'Blog', along with 'Help & Contact', 'Login', and 'US'. Below the navigation bar, the 'TRANSPOREON' logo is displayed, followed by menu items: 'Products', 'Benefits', 'Customer Success', 'News', and 'Resources'. A green 'Request a Demo' button is positioned on the right. The main content area features a large image of a professional networking event. Overlaid on this image is a blue promotional box with the text: 'transport logistic 2019, Munich', 'Get inspired by various expert speeches - register for Transporeon exclusive sessions', and a 'See all sessions' button with a right-pointing arrow. The Windows taskbar at the bottom shows the time as 10:31 on 05.06.2019.



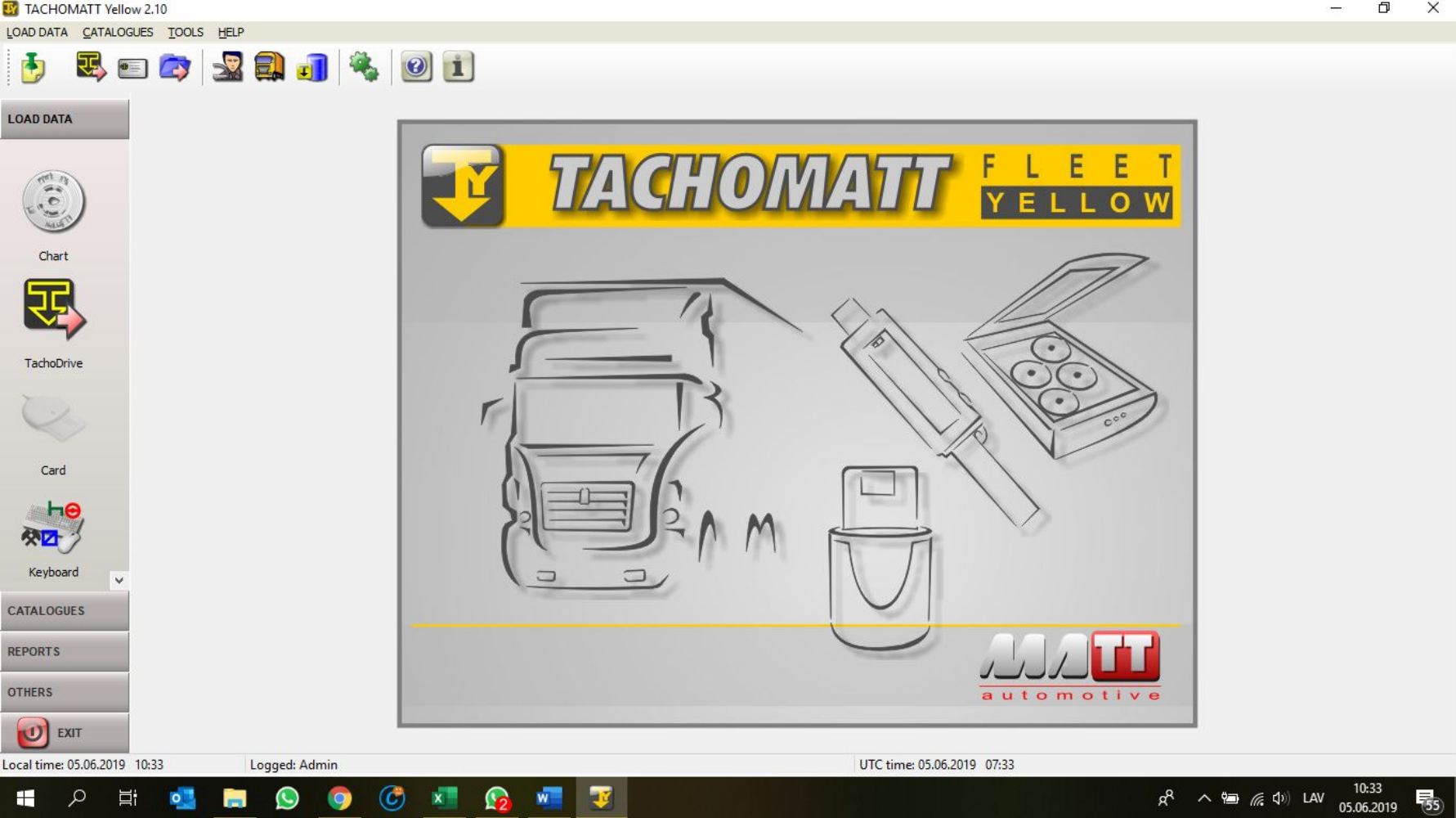
# Для отслеживания места нахождения фуры используется программа **mapon**

The screenshot displays the 'mapon' web application interface. On the left, a sidebar lists 12 vehicles with their license plates, brands, and status. The main map shows the vehicles' locations across Europe, with labels for cities like Helsinki, Stockholm, Tallinn, and Moscow. The interface includes search bars, filters, and a user profile.

License Plate	Brand	Status
FM-650	DAF	Стоит с включенным зажиганием 48мин
FS-9574	DAF	Стоит 1ч. 48мин
FU-650	DAF	Едет 88 км/ч 47мин
GB-8493	DAF	Едет 7 км/ч 44мин
GJ-4555	Volvo	Стоит <1мин
JB-624	DAF	Едет - 22мин
JE-1299	DAF	Стоит 8мин
KM-166	DAF	Едет 86 км/ч 14мин
KO-1966	DAF	Стоит 12ч. 51мин
LB-650	DAF	Едет 75 км/ч 7мин
LC-223	DAF	Стоит 11ч. 7мин
VR-5450	DAF	Стоит 23ч. 12мин



Для хранения и анализа данных из диаграмм, карточек водителя и цифровых тахографов используется программа **tachomatt**



# Для поиска новых клиентов и груза используются сайты Cargo.lt и timocom

Cravų pārvadājumi, līdzkrava, tra... +

https://www.cargo.lt

Bookmarks YouTube Играть в шахмат... VID - Muita Ivignette.eu GoSwift | Данные б... Курс евро онлайн |... Luminor

Galvenā Kravas Transports Forums Karte Katalogs Sludinājumi Izsole Sertifikāti

CARGO.LT

Tabulas filtrs Pieslēgties Reģistrācija latviešu

APLIKĀCIJAS NEW

Ērta braukšana ar BP Tollbox Vācijā

Transporta dienas 2019 7.-9. jūnijs

ĀTRA SLUDINĀJUMA IEVIETOŠANA

Uzrakstiet informāciju par savu kravu vai transportu. Piemēram:  
Pievienot kravu: Krovinys Klaipėda – CZ11 drabužiai 20t, 60m3, rytoj  
Pievienot transportu: Tentas Warsawa – Kaunas 7,5t, 50m3, šandien

Kravas		Transports	
no	uz	no	uz
			2
4	5	20	26
36	10	4	122
546	287	490	273
20	18	12	202
2663	4806	420	1553
495	594	651	247
10	17	34	30
319	109	207	175
103	52	11	89
495	296	18	20
52	146	986	268
		313	198
		550	1859

UZŅĒMUMA MEKLĒŠANA

Uzņēmuma nosaukums vai reģ. Nr.

CARGO.AUCTION

Opony Stāvoklis: lietota 280 EUR

Интерквалер Stāvoklis: lietota 150 EUR

Vietne izmanto sīkdatnes normālai darbībai, mērķtiecīgas reklāmas attīlošanai un trafika

Piekrītu

ČĀTS

pēdējais šodien 3 dienas Meklēšana

08:50 Ignas..., T... Paruoštas krovinys kaunas-  
08:51 Audrius..., A... Reikalingi daliniai kroviniai busui i DE...  
08:52 Vytautas..., A... Kazan Ru...  
09:07 Mindaugas..., S... Reikia ciuzini nuvezi klaipeda...  
09:07 Laurynas..., V... Renku dalinius krovinius šandien iš PL64...  
09:07 Agnė..., K... Atvira platforma Klaipedoje...

Определение хоста...

10:33 05.06.2019



TIMOCOM Augmented Logistics

TIMOCOM GmbH [DE] | https://www.timocom.lv/?baid=1001061422400908:0&etcc\_cmp=LV%20TCO%20Suche%20-%204122&etcc\_grp=Timocom&etcc\_m... 1 вкладка инкогнито

Bookmarks YouTube Играть в шахмат... VID - Muita lvignette.eu GoSwift | Данные б... Курс евро онлайн |... Luminor

TIMOCOM Smart Logistics System Drošība Uzņēmums Kontakts **Reģistrācija** Meklēšana Latviešu

# TIMOCOM

## AUGMENTED LOGISTICS

### Pirmā Smart Logistics System Eiropā!

Pieslēdzieties mūsu tīklam, kurā ir vairāk nekā 40 000 pārbaudītu uzņēmumu.

Izmantojot šo vietni, jūs piekrītat sīkfailu izmantošanai analītikai, personalizētam saturam un reklāmai. Uzzināt vairāk.

Windows taskbar: 10:33 05.06.2019 LAV

## ЭКОНОМИЧЕСКИЕ СЛУЖБЫ И ФИНАНСОВЫЙ МЕНЕДЖМЕНТ

В основе системы управления предприятием лежит организационная структура, т.е. совокупность взаимосвязанных и взаимодействующих структурных и функциональных подразделений. Важнейшим компонентом действующей системы управления деятельностью предприятия является его система управления финансами. В зависимости от величины предприятия и масштабов её деятельности структура управления финансами может существенно варьироваться.

На данном предприятии структура управления финансами отсутствует, все финансовые вопросы решает руководитель предприятия совместно с главным бухгалтером, это:

- финансовый анализ и планирование, т.е. стабильно ли положение предприятия на рынке;
- управление денежными средствами, т.е. обеспечивают ли денежные потоки ритмичность платежно-расчетной дисциплины;
- управление финансовой деятельностью, т.е. эффективно ли функционирует предприятие;
- управление инвестиционной деятельностью, т.е. куда вложить финансовые ресурсы с наибольшей эффективностью;
- управление источниками финансовых ресурсов, т.е. откуда взять требуемые финансовые ресурсы.



## УПРАВЛЕНИЕ МАРКЕТИНГОМ

Так как в Латвии очень высокая конкуренция на рынке транспортной логистики у компании есть основные условия в работе с клиентами:

- предоставление только качественных услуг;
- индивидуальный подход к каждому клиенту;
- предоставление скидок на большие объемы перевозок;
- гибкая финансовая политика по оплате наших услуг и предоставление отсрочки платежей;
- индивидуальное консультирование клиентов;
- предоставление подвижного состава как в соответствии с графиком, так и в экстренном режиме;
- предоставление полной информации о состоянии груза в пути следования;
- четкое исполнение сроков и условий поставки;
- предложение клиенту наиболее оптимальной схемы работы, как по срокам, так и по финансовым затратам;



Спасибо за внимание

