

Иконопись Новгорода

Первая половина XIV века



Сошествие во
ад

Никола поясной



Борис и Глеб



Никола поясной с житием в 12 клеймах



Рождество Богоматери



Георгий с житием



Чудо Георгия о змие



Апостол Фома 1360-е годы

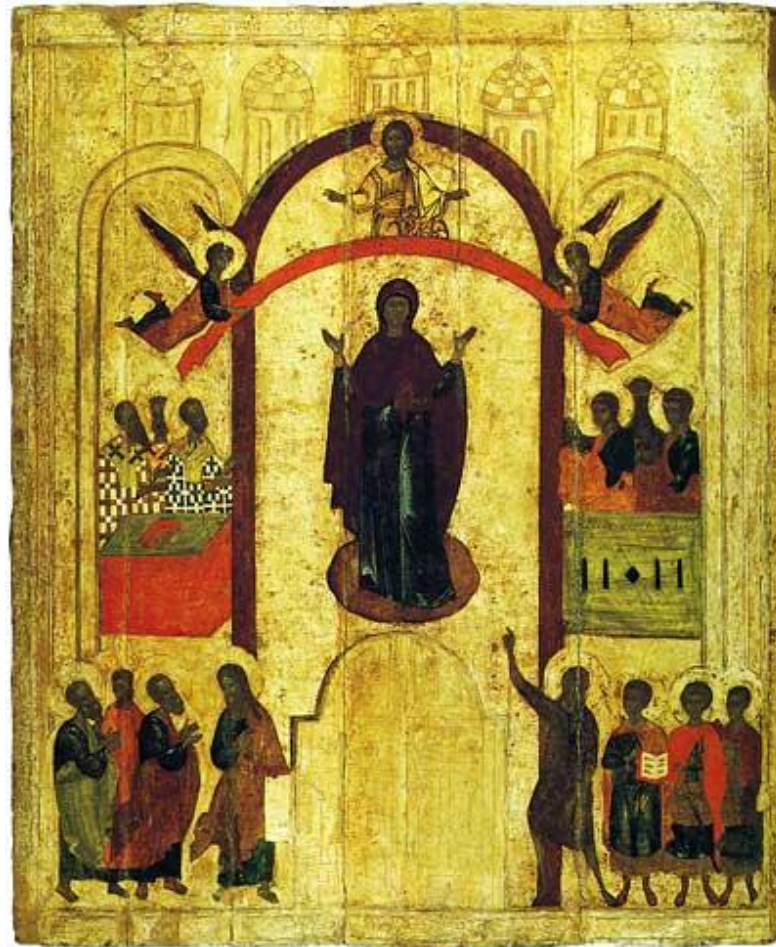


Вторая половина



Благовещение с Феодором
Тироном

Покров Богоматери

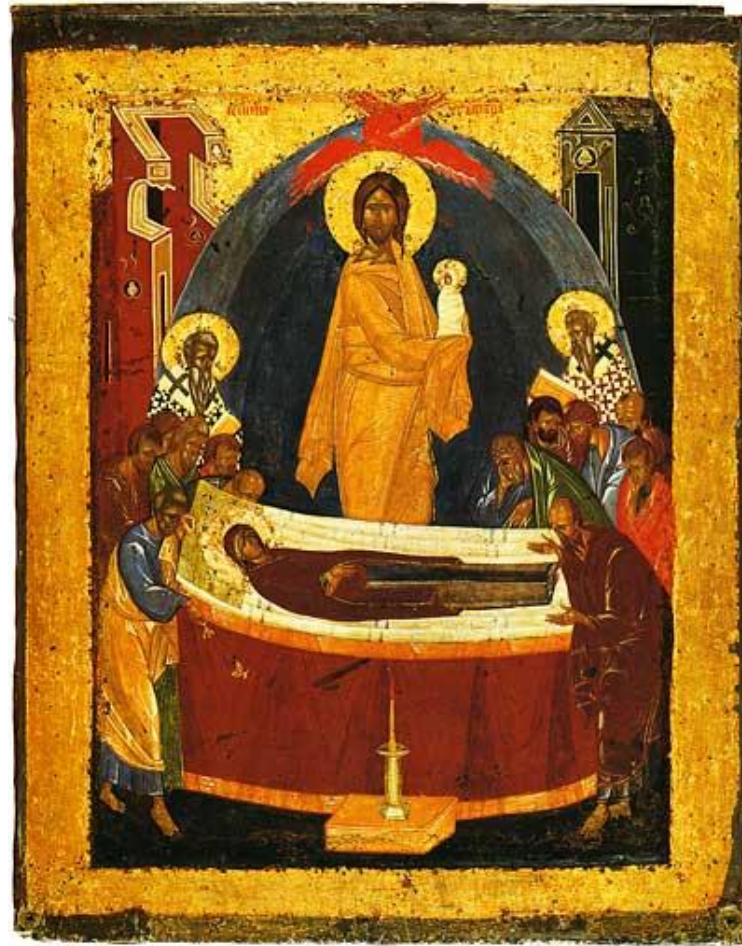


Богоматерь Донская Двусторонняя икона

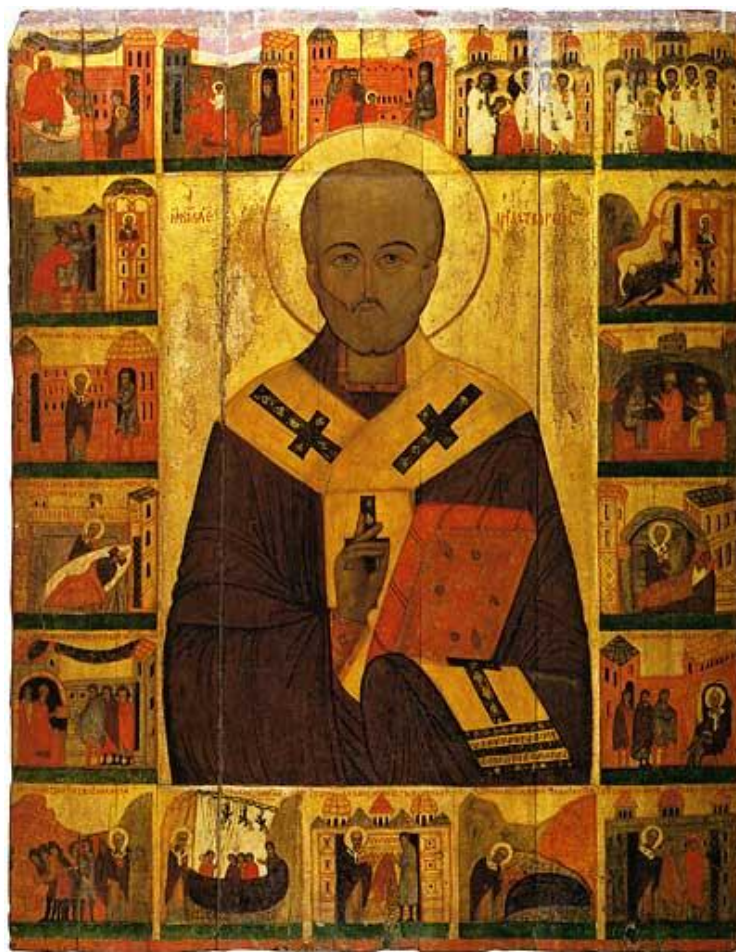


Успение

Двусторонняя икона



Рубеж XIV–XV столетий



Николай Чудотворец с
жизнью

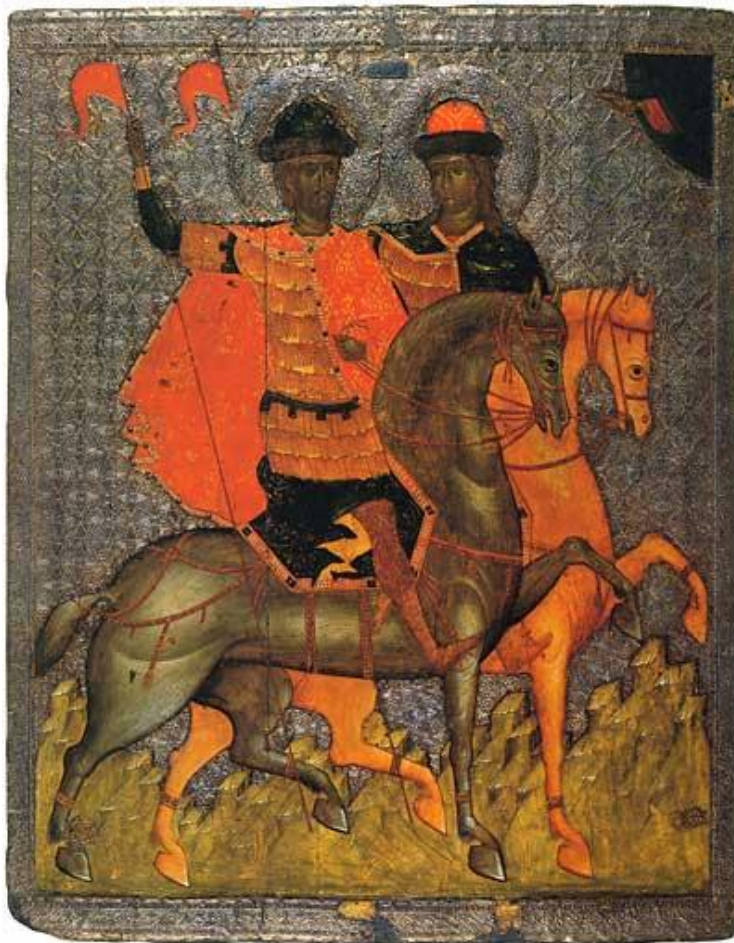
Борис и Глеб



Сошествие во ад



Борис и Глеб на конях



Отечество с избранными святыми



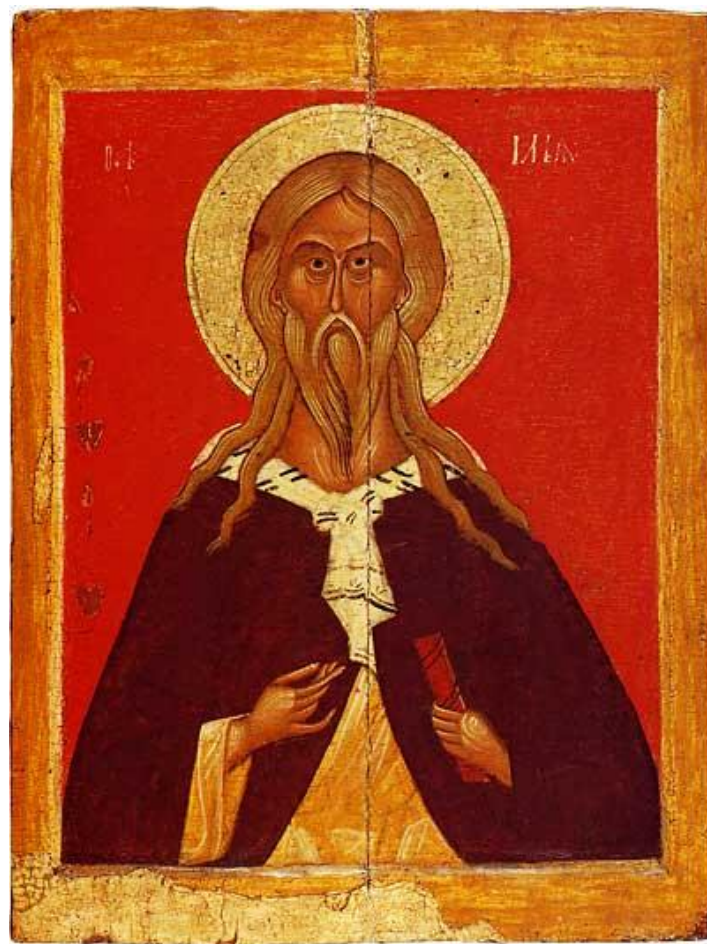
Святые Власий и Спиридон



Чудо Георгия о змие



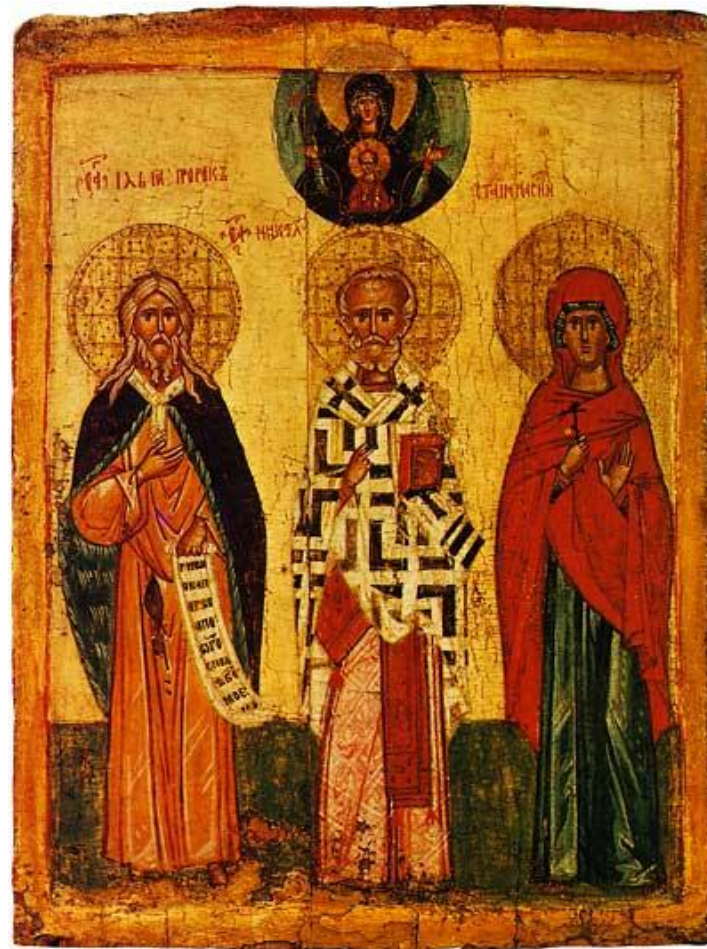
Илья Пророк



**Богоматерь Знамение с избранными святыми
Варлаам Хутынский, Иоанн Милостивый,
Параскева Пятница и Анастасия**



Богоматерь Знамение с избранными святыми Илья Пророк, Николай Чудотворец и Анастасия



Покров



Первая половина XV века.
Новгородская школа. -
ИКОНОПИСЬ

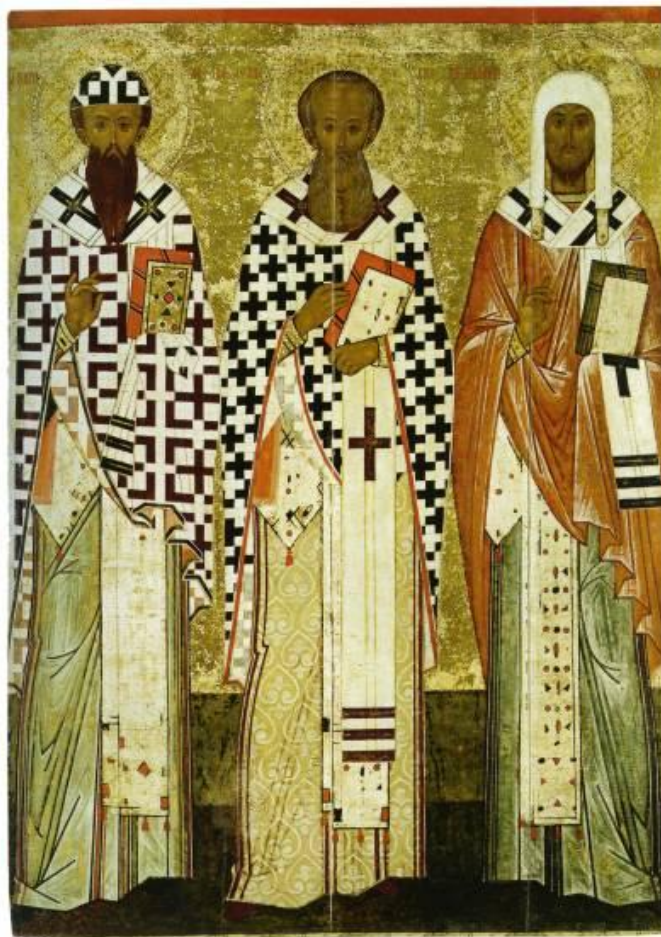
Богоматерь Знамение с избранными святыми
Илья Пророк, Параскева Пятница, Никола,
Власий, Флор и Лавр



Никола, Богоматерь Знамение, Симеон Столпник, Иоанн Милостивый



Кирилл и Афанасий Александрийские, Леонтий Ростовский



Параскева Пятница, с Николой и Власием



Чудо Георгия о змие



Чудо Георгия о змие



Благовещение

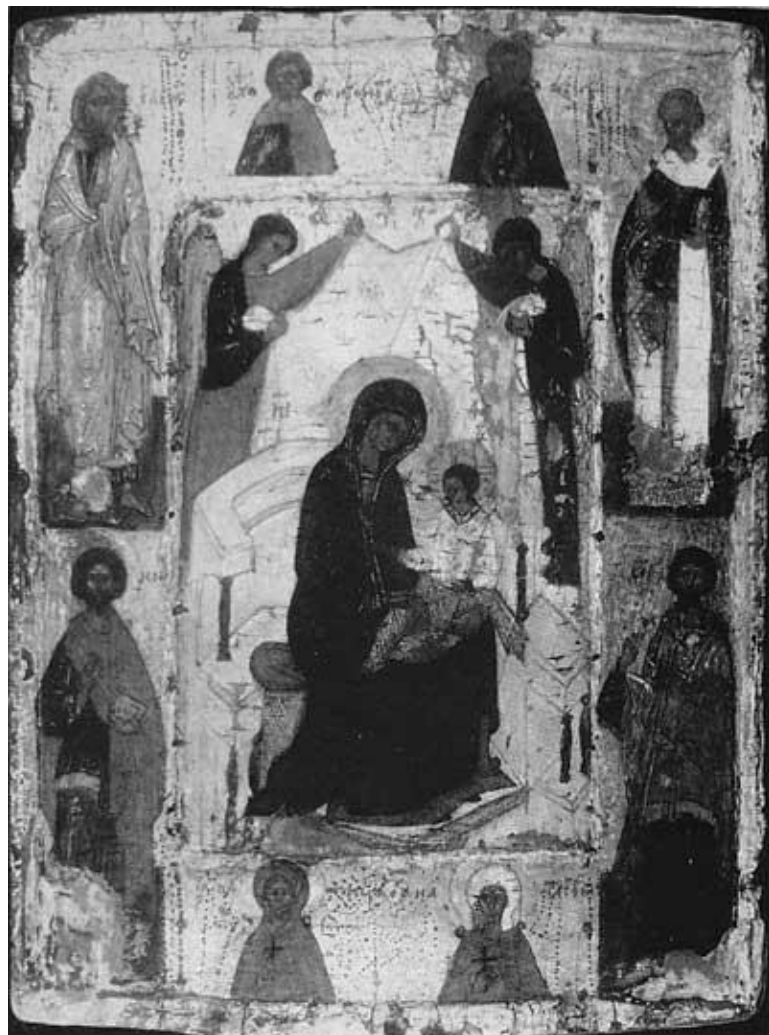


Борис и Глеб с житием



Богоматерь с Младенцем на престоле

На этой иконе встречается западный мотив: позади трона представлены два придерживающих покрывало ангела, как будто сошедшие с картины Дуччо. Учитывая активные связи Новгорода с Западом, такое заимствование легко объяснимо. Но примечательно, что оно остается уникальным. Новгородские иконописцы тщательно оберегали свое искусство от «латинских» новшеств.



Рождество Христово с избранными святыми Евдокия, Иоанн Лествичник и Ульяна

- Самой красивой из названных икон является «Рождество Христово и избранные святые».
- Фигуры ангелов, волхвов, пастуха, Иосифа и стоящего перед ним старца, с одной стороны, и омывающих новорожденного служанок, с другой, распределены на плоскости иконной доски по принципу строгого соответствия частей.
- Композиция имеет свою центральную ось, пересекаемую лежащей фигурой Богоматери
- все эти элементы симметрии трактованы весьма свободно, без всякой нарочитости



Страшный суд

Новгородские художники вплоть до конца XV столетия не очень любили иконы со сложными многофигурными композициями. Но сама тема Страшного суда неизбежно толкала их на создание таких произведений. Одно из них, исполненное ближе к третьей четверти XV века, необычно не только обилием фигур, но и обилием вставных эпизодов, почерпнутых из самых разнообразных литературных источников.



Вторая половина XV века

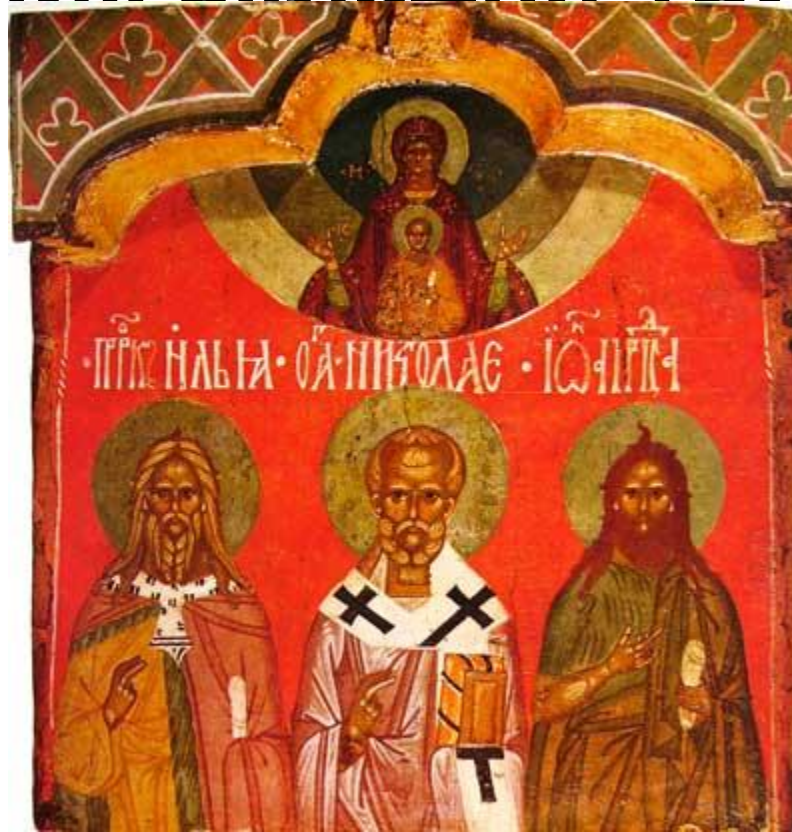


Положение во
гроб

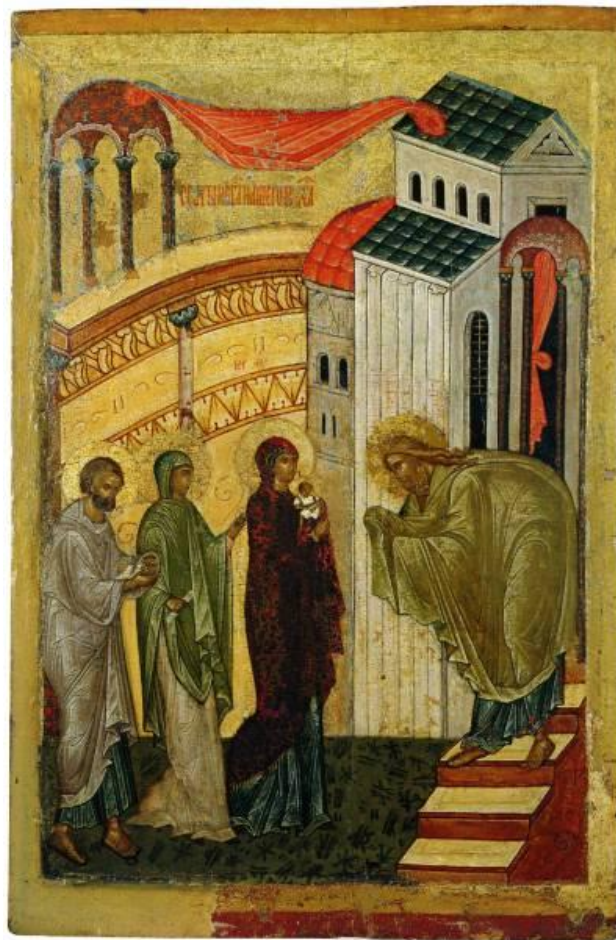
Предста Царица



Илия пророк, Никола, Иоанн
Предтеча, с Богоматерью
Знамение
Средник складня-триптиха



Церковь Успения в селе Волотово под Новгородом. Праздничный чин



[Сретение](#) [1470–1480-е
годы]

Преображение [1470–1480-е годы]



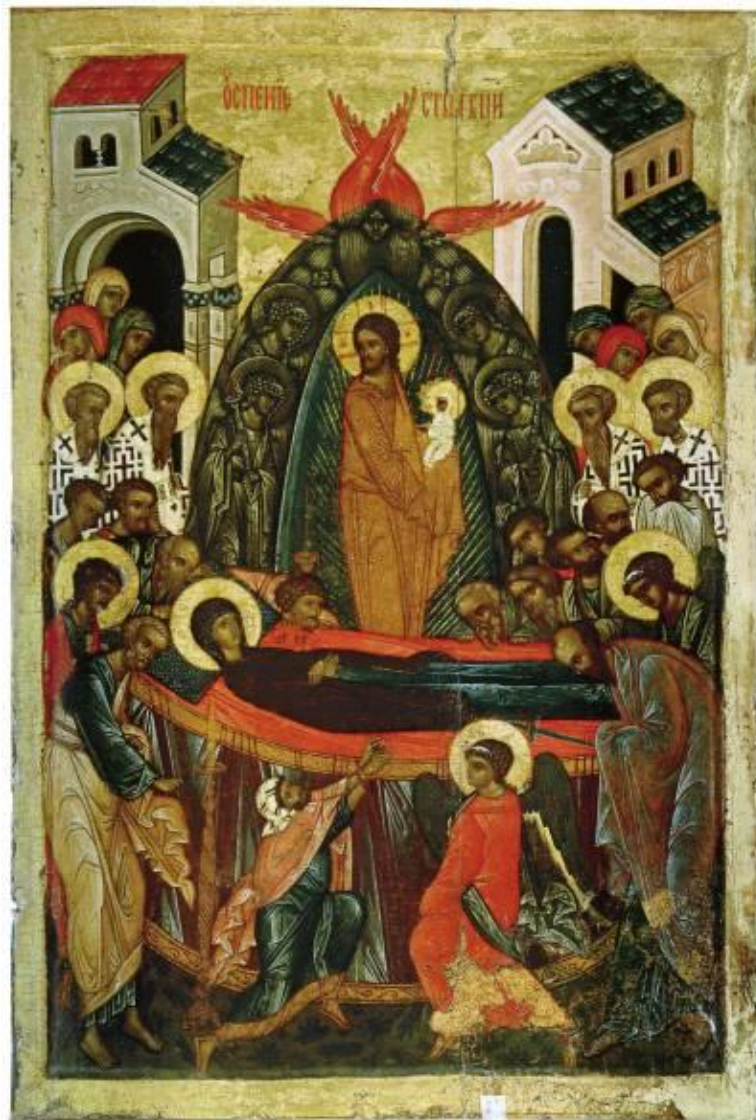
Воскрешение Лазаря [1470–1480-е годы]



Сошествие во ад [1470–1480-е годы]



Успение [1470–1480-е годы]



Царские врата с изображениями Благовещения и двух святителей





Архангел Михаил
Из деисусного чина

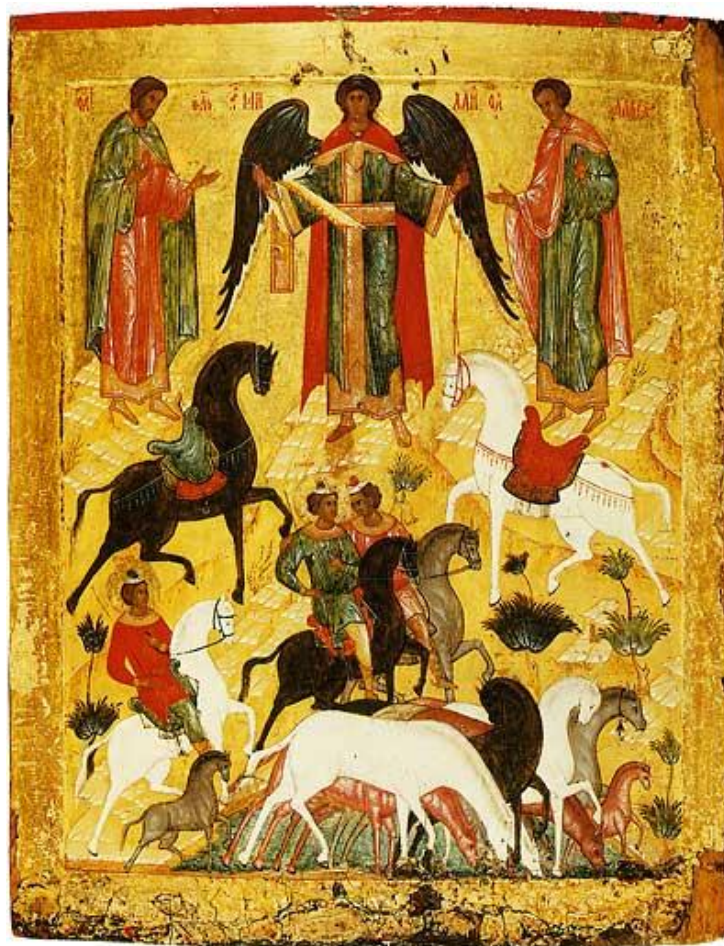


Архангел Гавриил
Из деисусного чина

Даниил, Давид и Соломон



Чудо о Флоре и Лавре



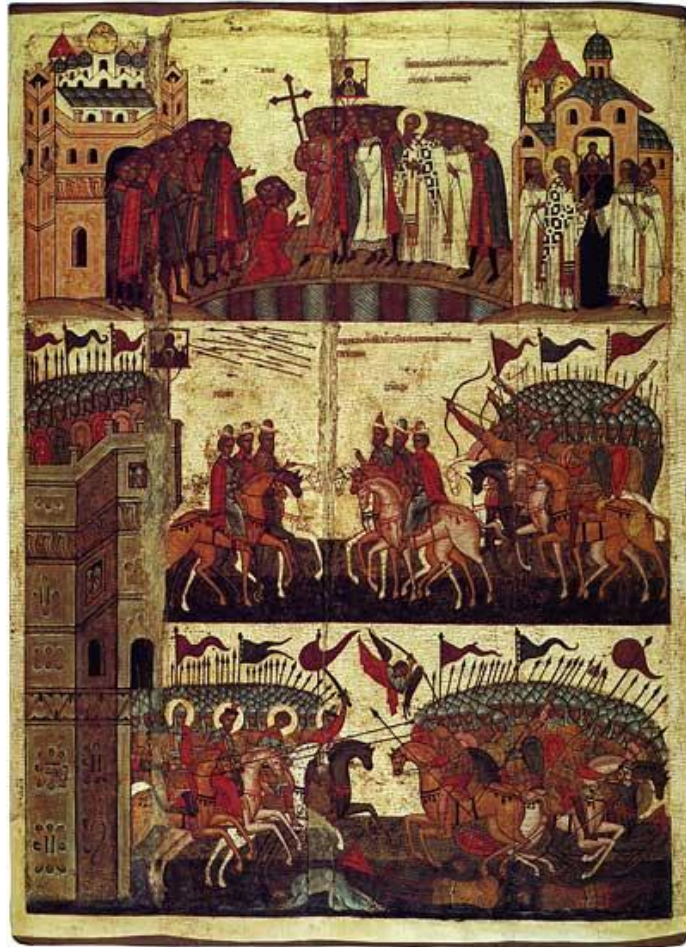
Чудо о Флоре и Лавре. Власий и Модест



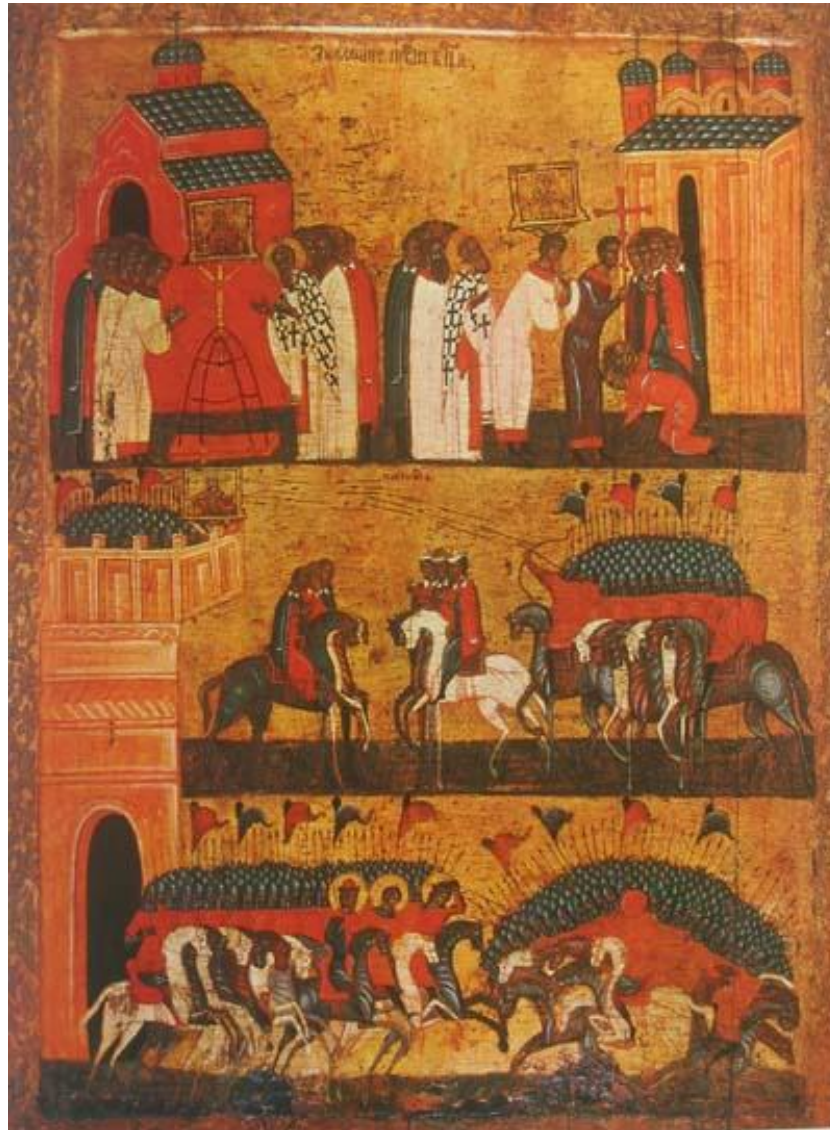
Феодор Стратилат с житием



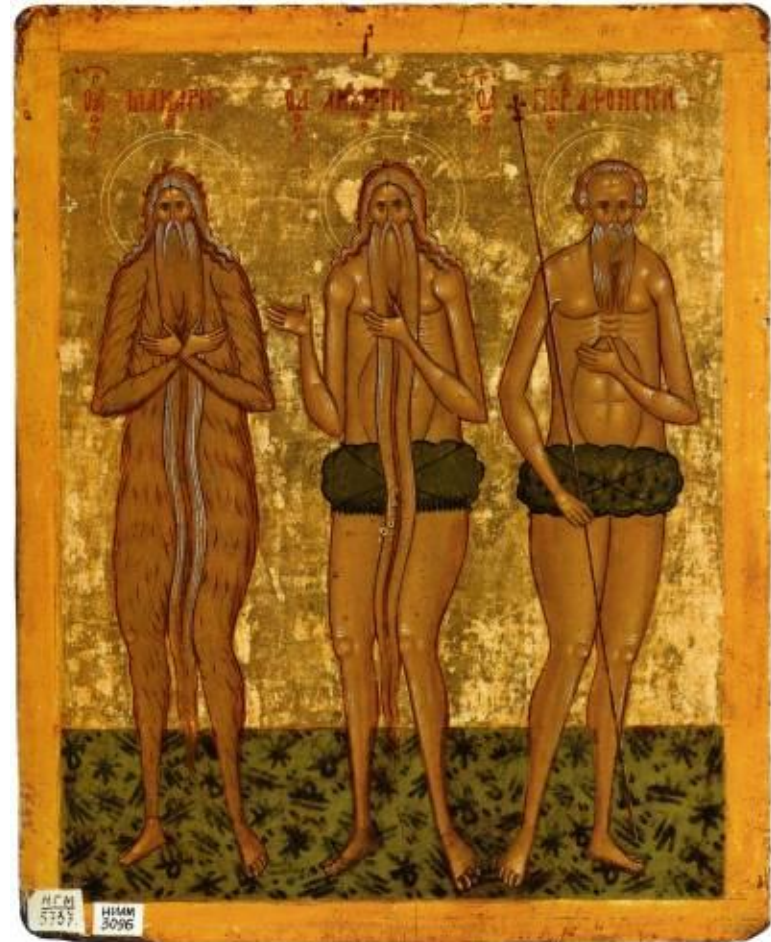
Битва новгородцев с суздальцами



Битва новгородцев с суздальцами

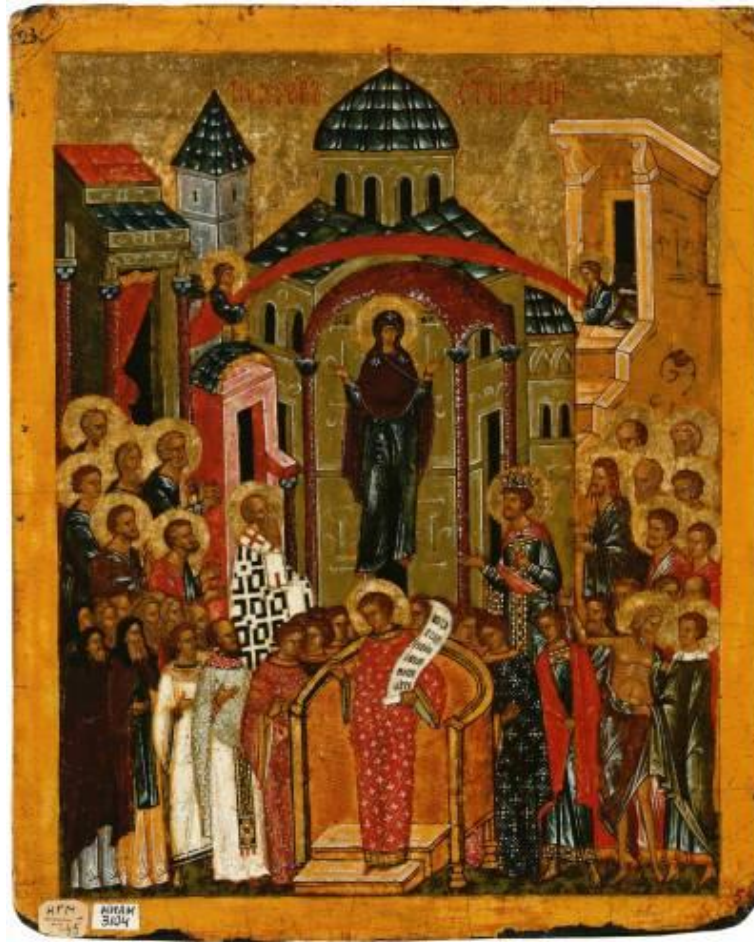


Новгородские софийские таблетки



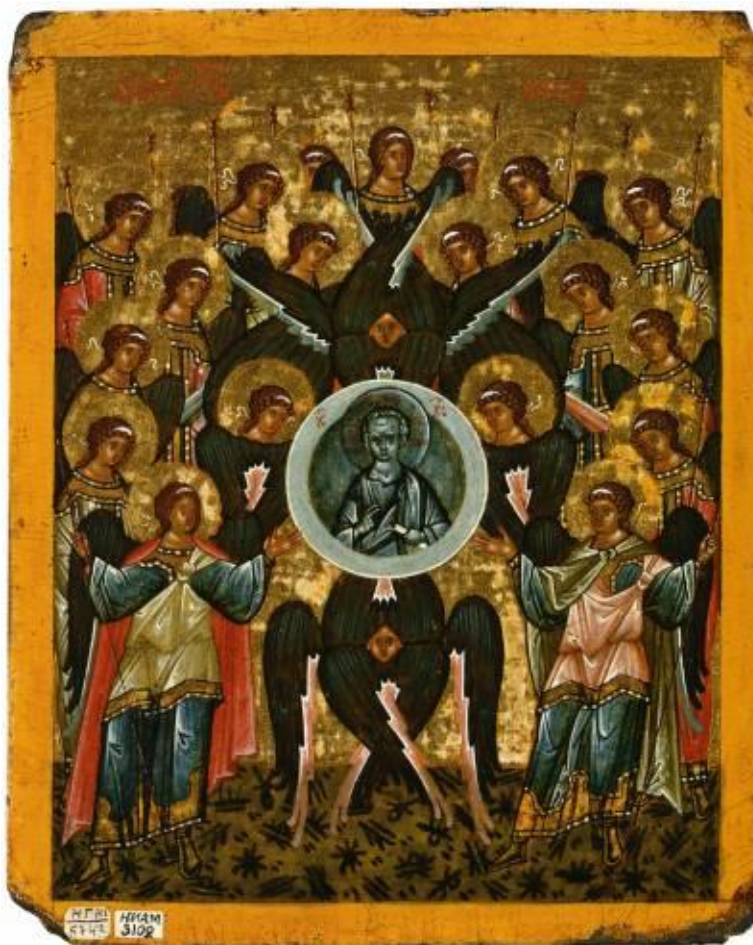
Отшельники Макарий Египетский,
Онурфрий Великий и Петр Афонский
Двусторонняя икона-таблетка

Покров Богоматери Двусторонняя икона-таблетка



Собор Архангелов

Двусторонняя икона-таблетка

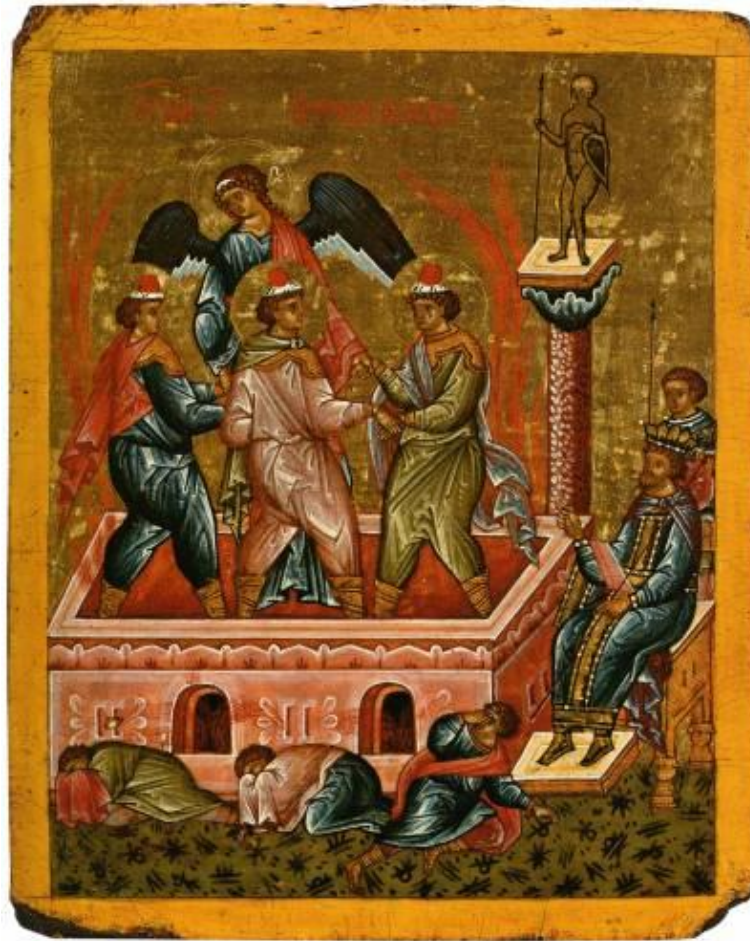


Бичевание Христа, Надругание над Христом, Шествие на Голгофу, Восхождение на крест
Двусторонняя икона-таблетка



Три отрока в печи огненной

Двусторонняя икона-таблетка



Иоанн Предтеча в пустыне Двусторонняя икона-таблетка



О Тебе радуется Двусторонняя икона-таблетка

