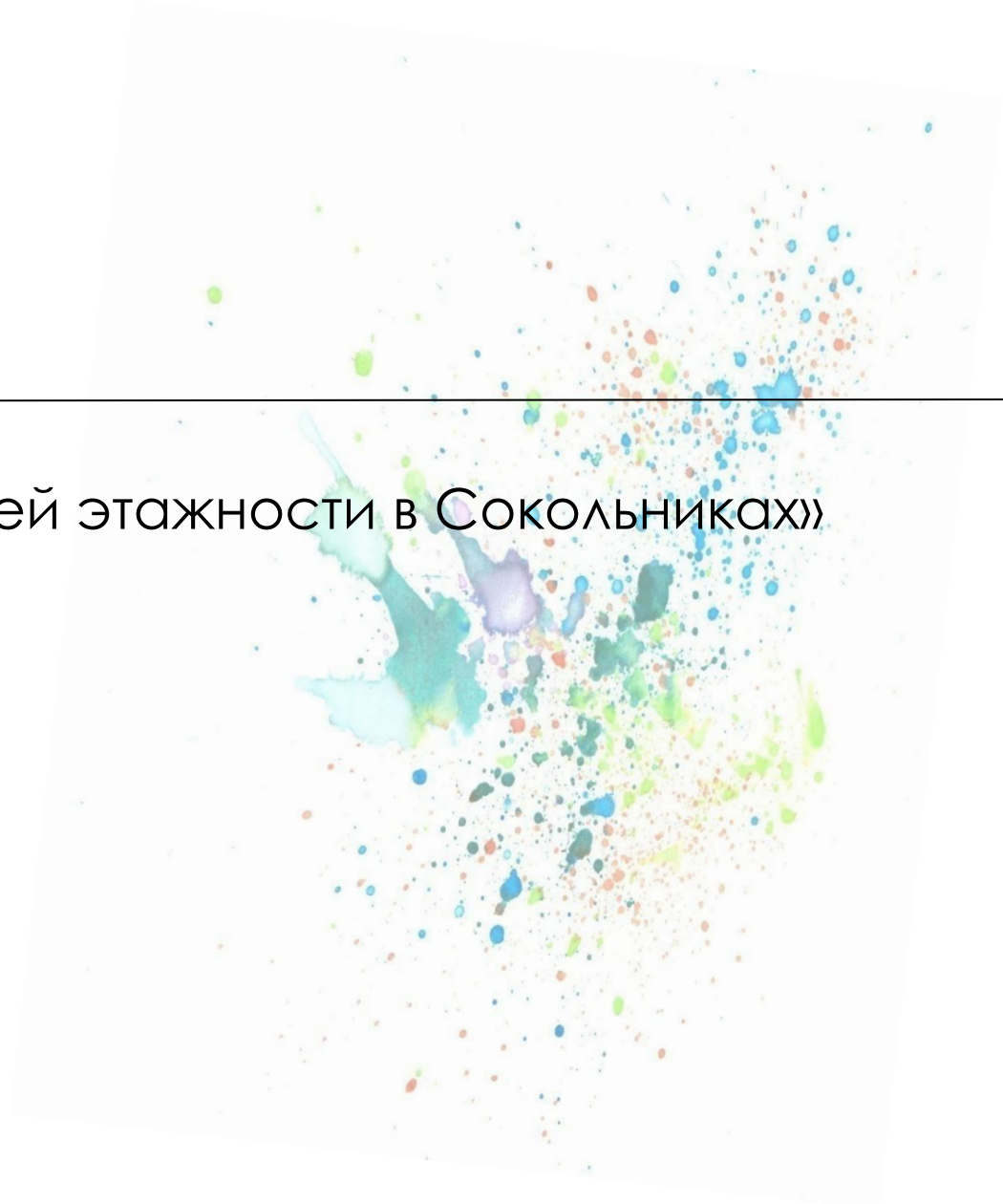


Цифровой дневник

---

По проекту:  
«Группа жилых домов средней этажности в Сокольниках»

Студентки Кузетченко Веры,  
3 курс 13 группа.  
МАрХИ, 2017.



# Финальная подача проекта.

## Общий планшет.

Проект создан на участке на ул. Олений вал, м.Сокольники.

Исходя из ситуации, было решено сделать комплекс из 4х жилых домов, размещённых на стилобате. В процессе анализа территории и поиска, были найдены 4 сложные формы, одна из которых в дальнейшем была выбрана для общей разработки жилого дома.

Высота дома: цокольный этаж, 4 типовых этажа + пентхаус. В стилобате: парковка и тех. помещения, так же имеется 1 подземный этаж парковки.

Облицовка: штукатурка; облицовочный, крашенный кирпич; камень на цокольном этаже.

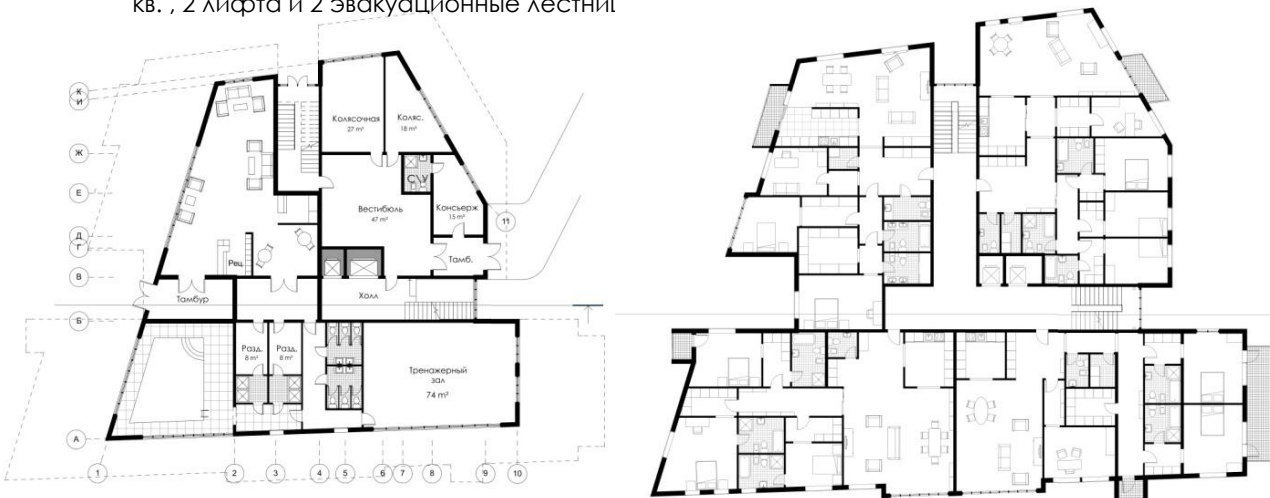


# Финальная подача проекта. Фрагменты.



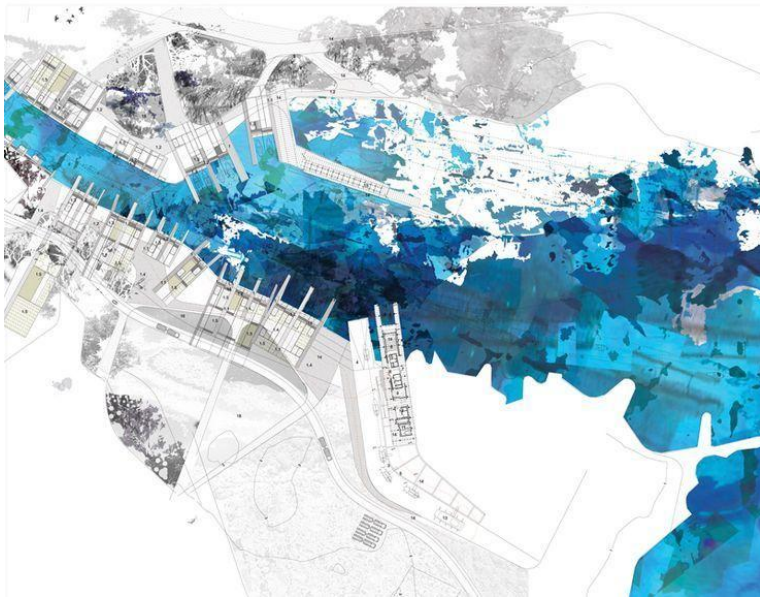
1 этаж делится на 2 общественные зоны с индивидуальными входами.  
В одной зоне находится вестибюль, консьерж, колясочные, 2 лифта и 2 эвакуационные лестницы. В другой зоне: зона отдыха с буфетом, раздевалки, бассейн, с\у и тренажерный зал.

На типовом этаже находится 4 элитных квартиры, средняя площадь которых 180-200 м. кв., 2 лифта и 2 эвакуационные лестницы

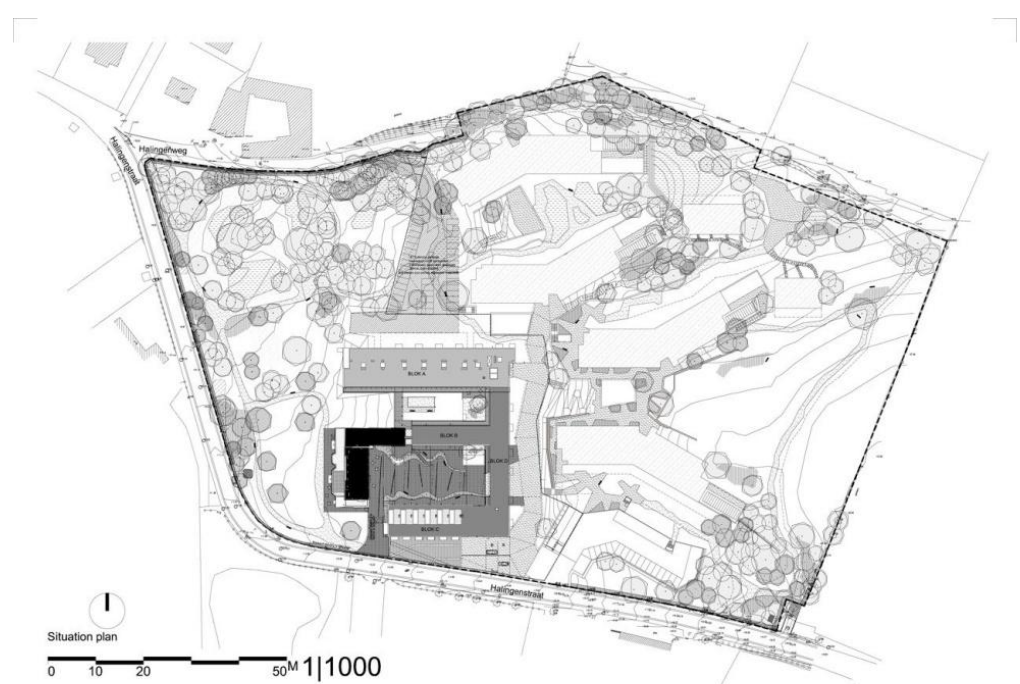




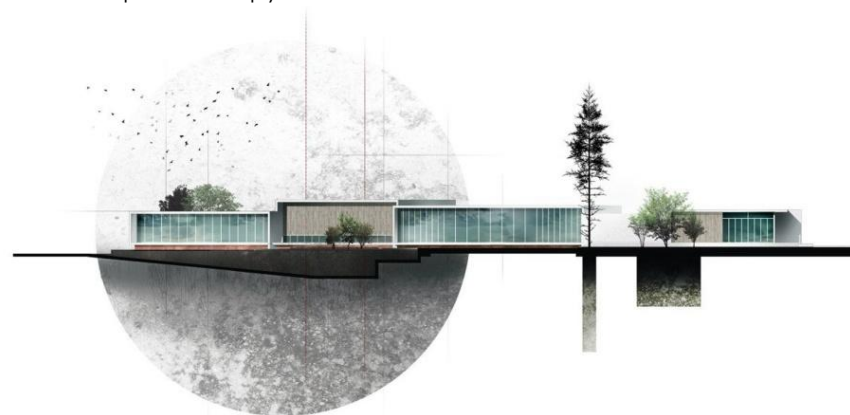
# Источники вдохновения. (подача)



План «River delta», с пристани.  
Фрагмент проекта Эко-острова  
«An Archipelago à la Carte»



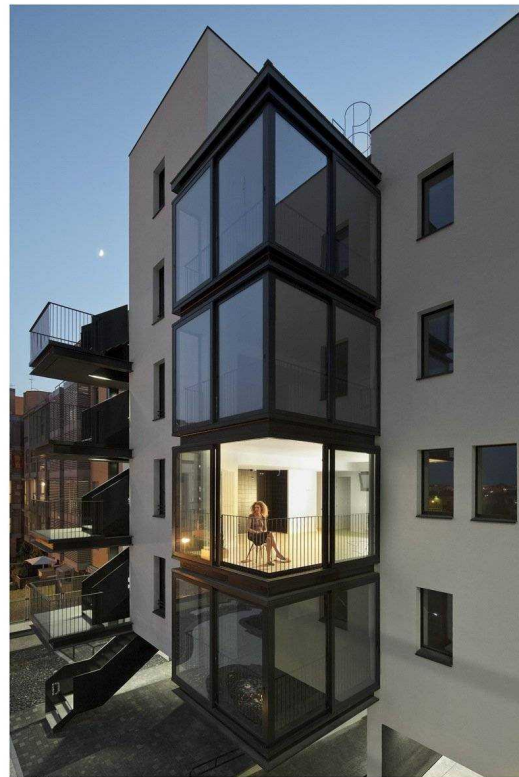
1. Зацепила цифровая графика «под акварель». Сделан акцент на реке, являющейся главной идеей проекта.
2. Линейная подача генплана (и планов) – строго и со вкусом. Подобная чертежам Р.Майера.
3. Живописная подача, лёгкая акварельность, сочетающаяся с тонкими линиями. Смотрится как ручная отмывка.



4. Коллажная подача, содержит в себе и нотки реализма, и академическую простоту, возможности поиграть с акцентами и композицией.

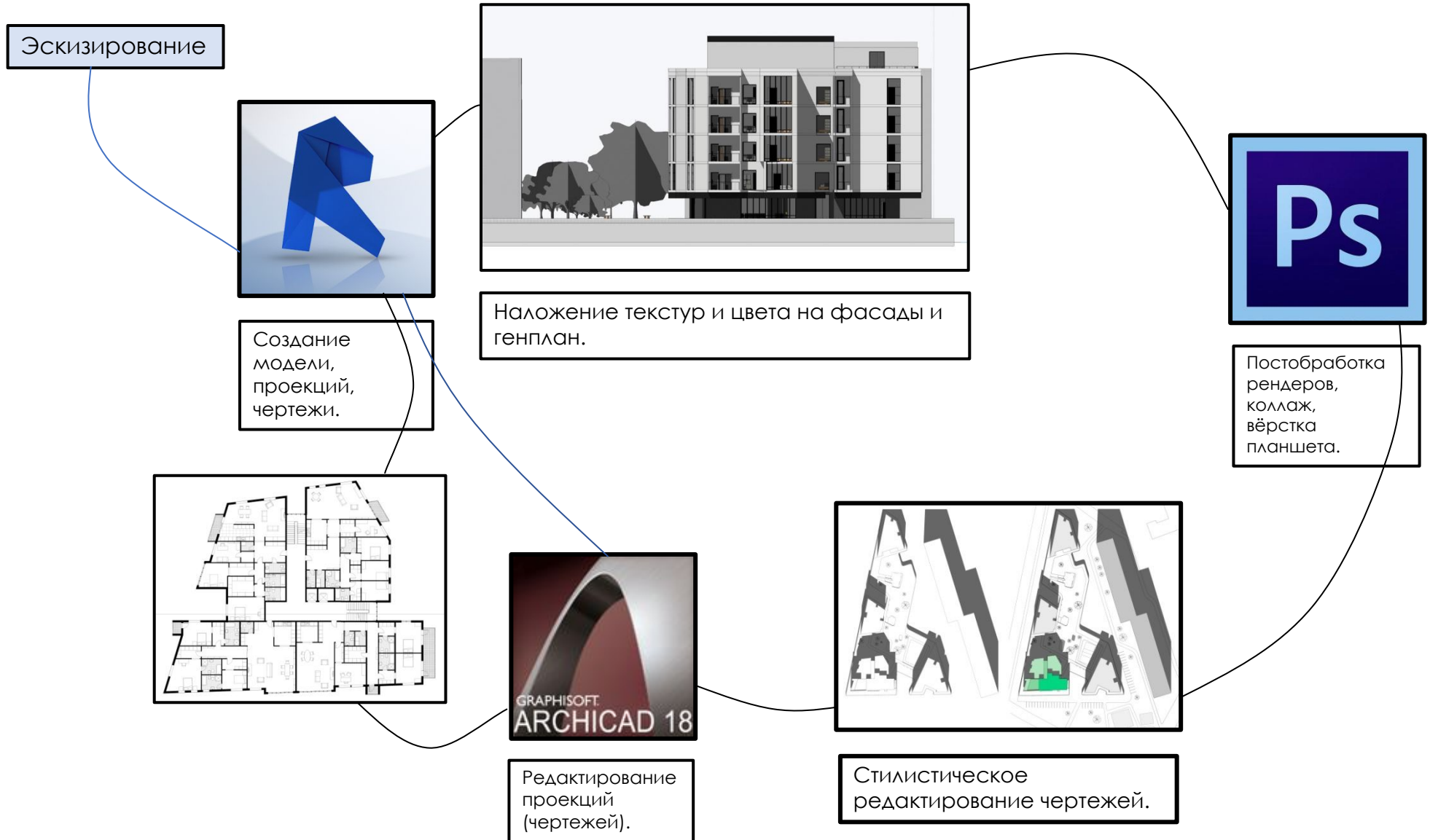


# Источники вдохновения. (аналоги)



# Схема процесса.

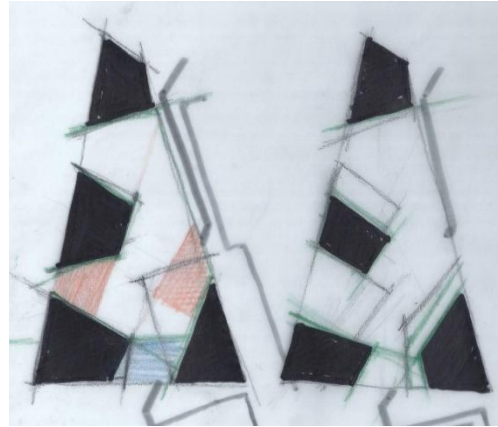
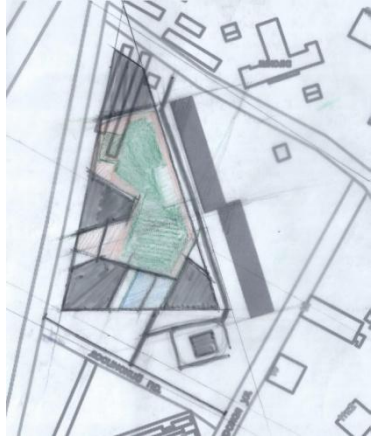
Используемые программы для создания проекта:



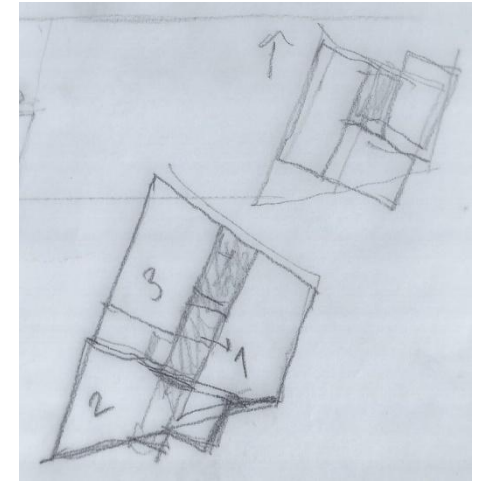
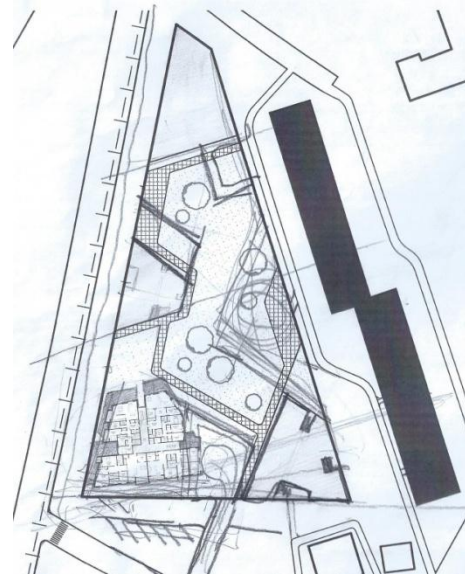


# Процесс эскизирования.

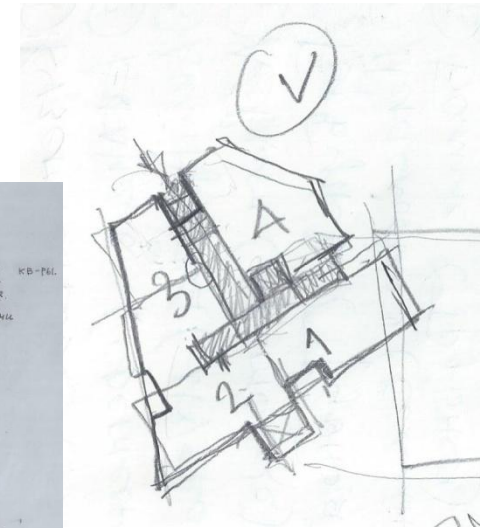
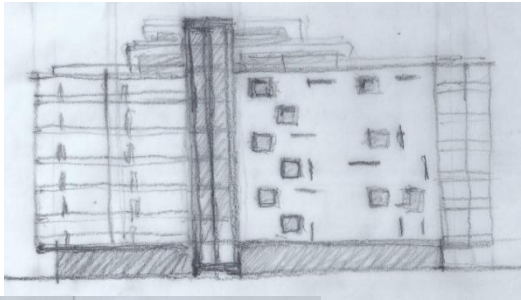
Эскизы, зарисовки, эскиз-проект.



Анализ территории, поиск объемов.



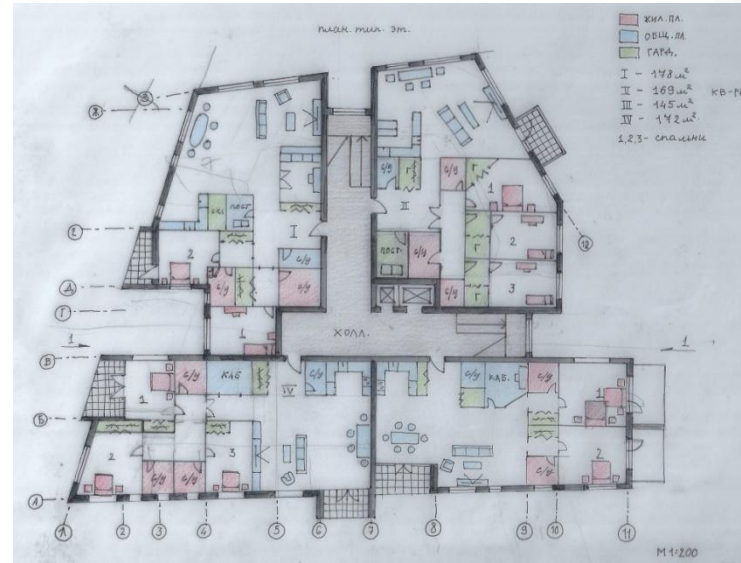
Выбор сектора, поиск форм планов.



Утверждение формы

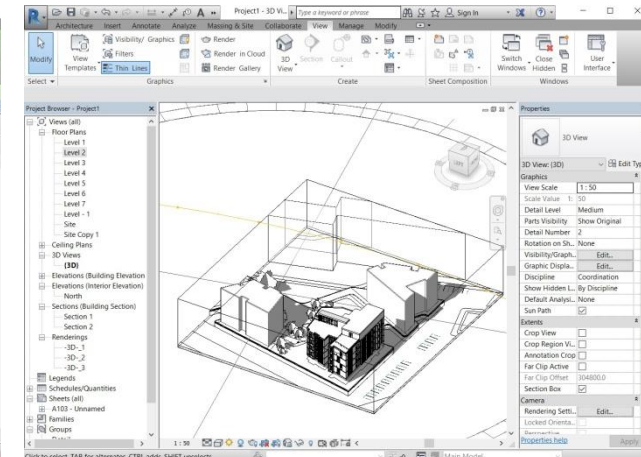
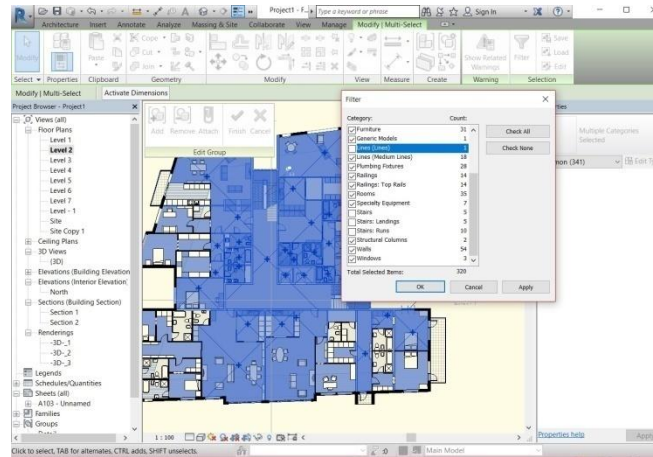


Разработка фасадов.



Эскизирование планов, утверждение итогового.

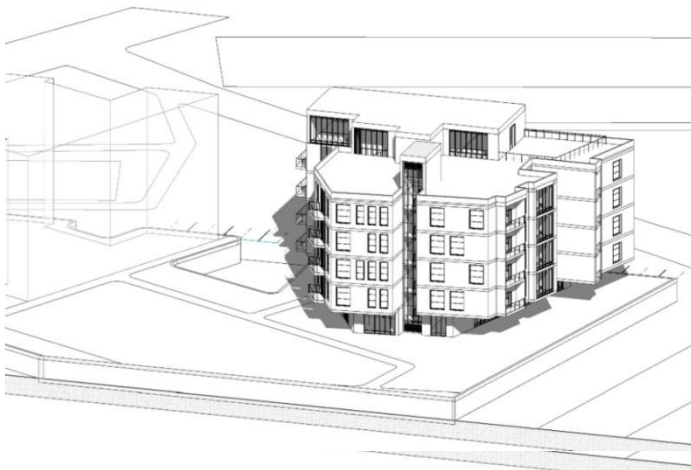
# Процесс моделирования. Используемая программа: Revit.



Была идея сделать 3D - генплан, но в последствии было принято решение в итоговую подачу проекта её не выводить.

Группирование, цветовая схема, «department»

Использование Section box.

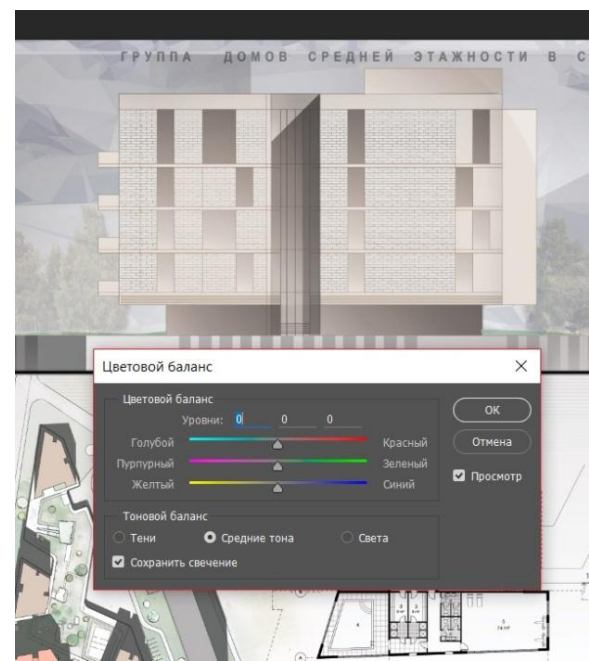
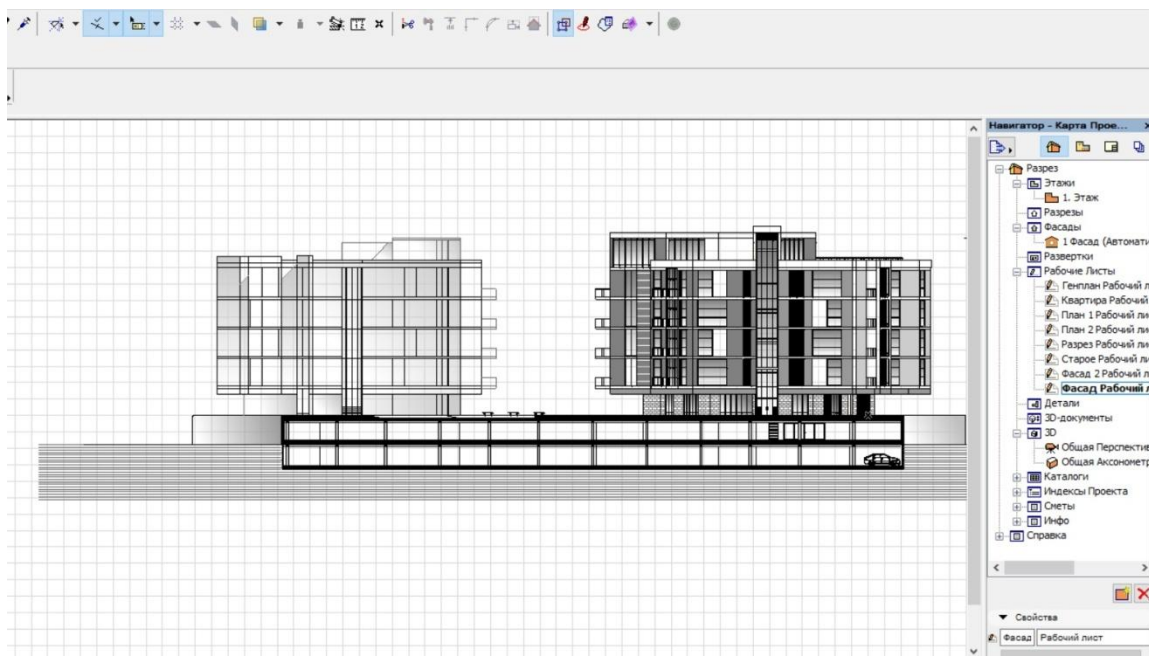
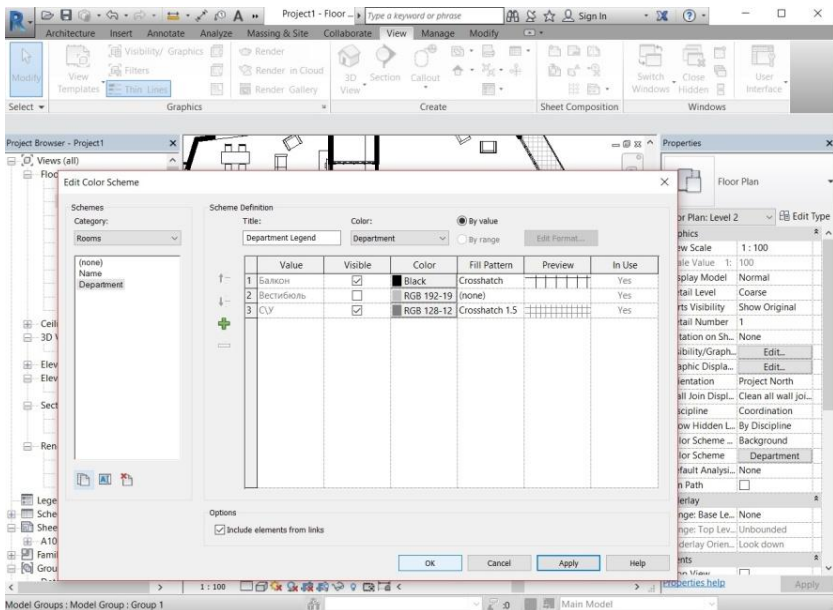


3D – разрез.



# Процесс подачи.

## Скриншоты процесса.



## Самооценка результата.

(оценка за проект – 81 балл)

Удалось!

Мне кажется, невозможно быть довольным своим результатом на 100% ☺.

Однако в целом моя работа мне нравится. Было интересно работать над этим проектом: проводить анализ территории, заниматься поиском, изучать инсоляцию, выстраивать качественные планировки и т.д. Кроме того, мне наконец удалось воплотить свои идеи с момента эскизирования – в компьютере и довести работу до логичного конца, так как обычно я сталкивалась с тем, что не могла передать красоту эскизов в компьютерной графике.

Улучшить хочется **всё**. Подтянуть свои навыки в общем, изучать новые программы, расширять горизонты и найти для себя те самые инструменты, которые будут устраивать всем и будут наиболее удобны в использовании.

В ближайшем будущем хочу освоить связку Autocad + Illustrator, программы Vectorworks и SketchUp. Потом 3Dmax и Rhino.

Хочется быть профессионалом во всём!

Выбор программы Revit был обусловлен качеством и логичностью программы. Она выдаёт и красивую графику, и работать в ней быстро и удобно. Однако сохранять чертежи в ней проблематичнее, чем в Archicad`е или Autocad`е, проблемы с сохранением в масштабе. Так же не хватает «рабочих листов», для редакции и «чистки» чертежей. Поэтому для данных целей я использовала Archicad (не Autocad, поскольку знаю его хуже). Так же Revit создаёт качественную модель, которую при желании можно потом перенести в 3Dmax. На моделирование и полноценную визуализацию у меня не хватало времени, поэтому подавала проект я с помощью коллажа в Adobe Photoshop.