

# Почувствуй свой стиль

Мартынова Дарья



# Программа вебинара

1. **Стиль и имидж: определение.**
2. **Модные тренды и тенденции.**
3. **Типажи внешности. Как определить свой типаж.**
4. **Цвет. Правила составления цветовых сочетаний в образе.**
5. **Анализ гардероба. Последовательность.**
6. **Примеры образов для каждого типажа.**
7. **Пример на практике. Создание образа + макияж.**
8. **Трансформация образа в вечерний.**



# Стиль и имидж



**Индивидуальный стиль** – это умение преподнести собственную внешность с выигрышной для себя стороны, это определённая манера одеваться и подбирать аксессуары.

\* Существует 6 базовых стилей в одежде, на основе которых формируются все остальные. Это классика, романтика, спорт, драма, естественный и этника.

**Индивидуальный имидж** – общее впечатление, образ человека, который формируется в сознании окружающих. Он складывается из двух основных компонентов: визуального образа (стиля) и поведенческого ( мимика, жесты, походка)

# Модные тренды и тенденции



**Архитектурные принты**



**Балетный костюм**



**Бандана**



**Белый минимализм**



**Огромные шляпы**



**Велосипедки**



**Кремовые цвета с головы до ног**



**Дождевики**



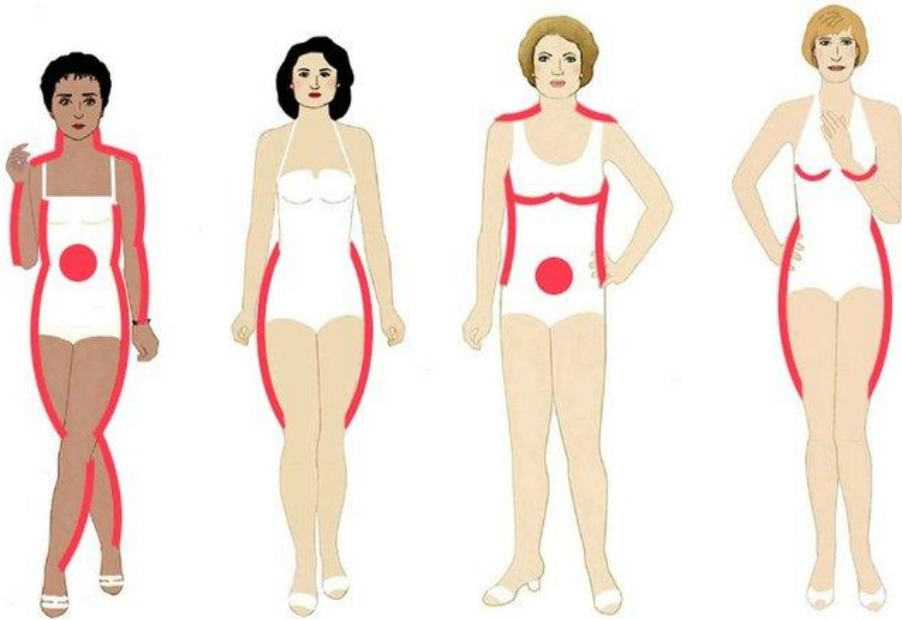
**Вареный деним**



**Объемные плечи**

# Типажи внешности

## ПОЛНОТА И ТИПАЖ



ГАМИН

РОМАНТИК

НАТУРАЛ

ДРАМАТИК



МЯГКИЙ НАТУРАЛ

ЧИСТЫЙ НАТУРАЛ

ЯРКИЙ НАТУРАЛ

ЧИСТЫЙ ДРАМАТИК

ДРАМАТИЧЕСКИЙ КЛАССИК

ЧИСТЫЙ КЛАССИК

МЯГКИЙ КЛАССИК

ЧИСТЫЙ РОМАНТИК

МЯГКИЙ ГАМИН

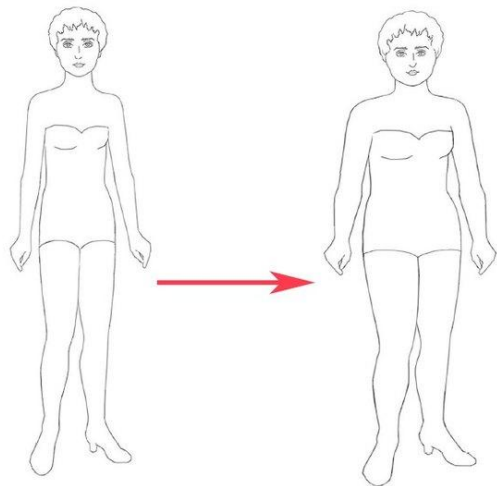
ЧИСТЫЙ ГАМИН

ЯРКИЙ ГАМИН

ТЕАТРАЛЬНЫЙ РОМАНТИК

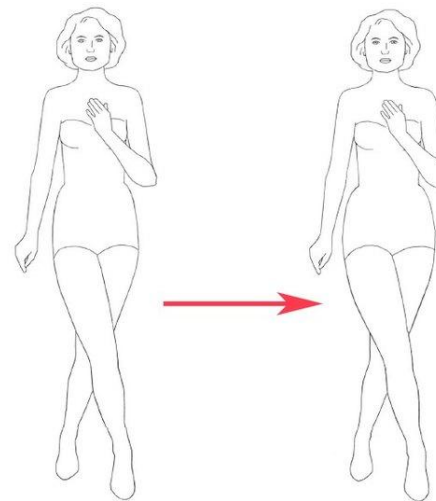
МЯГКИЙ ДРАМАТИК

### ГАМИН



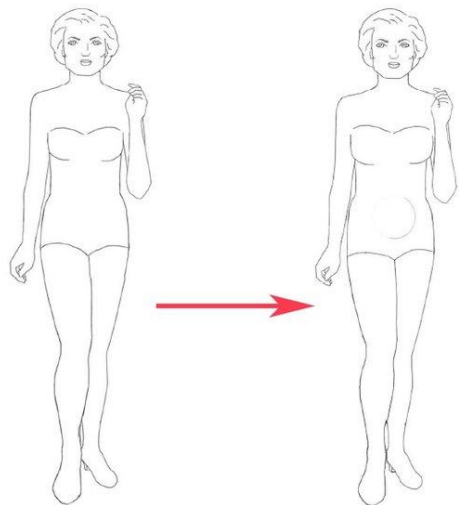
Полнота распределяется по телу, нет «точек приложения», полнеют руки, ноги, бока, шея и подбородок.

### РОМАНТИК



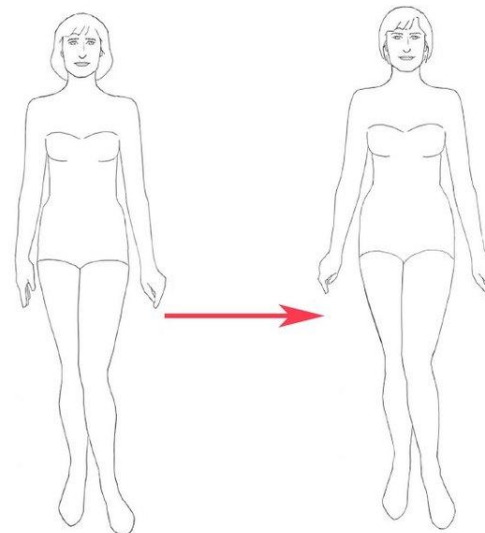
Весь вес уходит в бедра и ягодицы. Верхняя часть тела остается хрупкой.

### НАТУРАЛ



Полнее верхняя часть тела: грудь, бока, нижняя часть живота, плечи.

### ДРАМАТИК



Полнеют бедра и грудь.

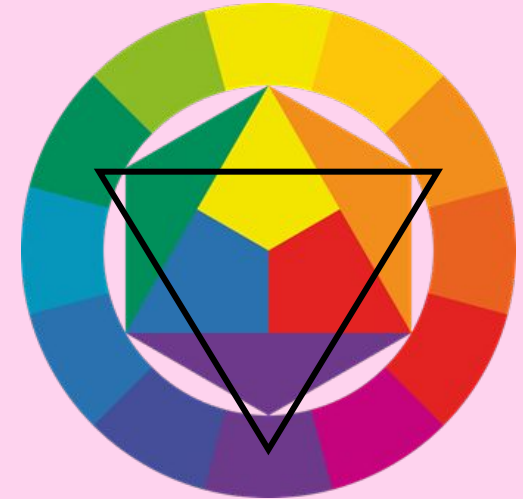
# Цвет. Правила составления цветовых сочетаний в образе.



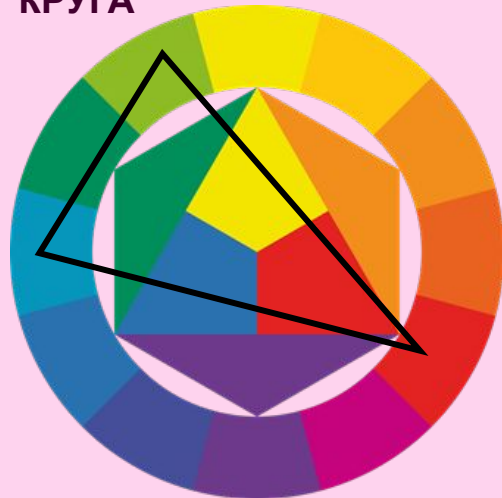
ОТРЕЗОК ЧЕРЕЗ ЦЕНТР  
КРУГА



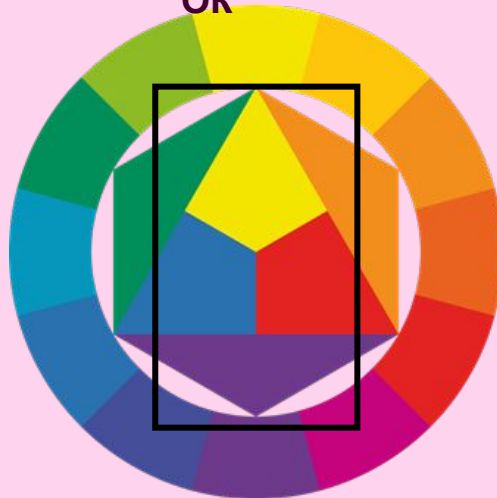
ОТРЕЗОК  
ОК



ТРЕУГОЛЬНИК  
РАВНОСТОРОННИЙ



ТРЕУГОЛЬНИК  
ОСТРОУГОЛЬНЫЙ



ПРЯМОУГОЛЬНИК



КВАДРАТ



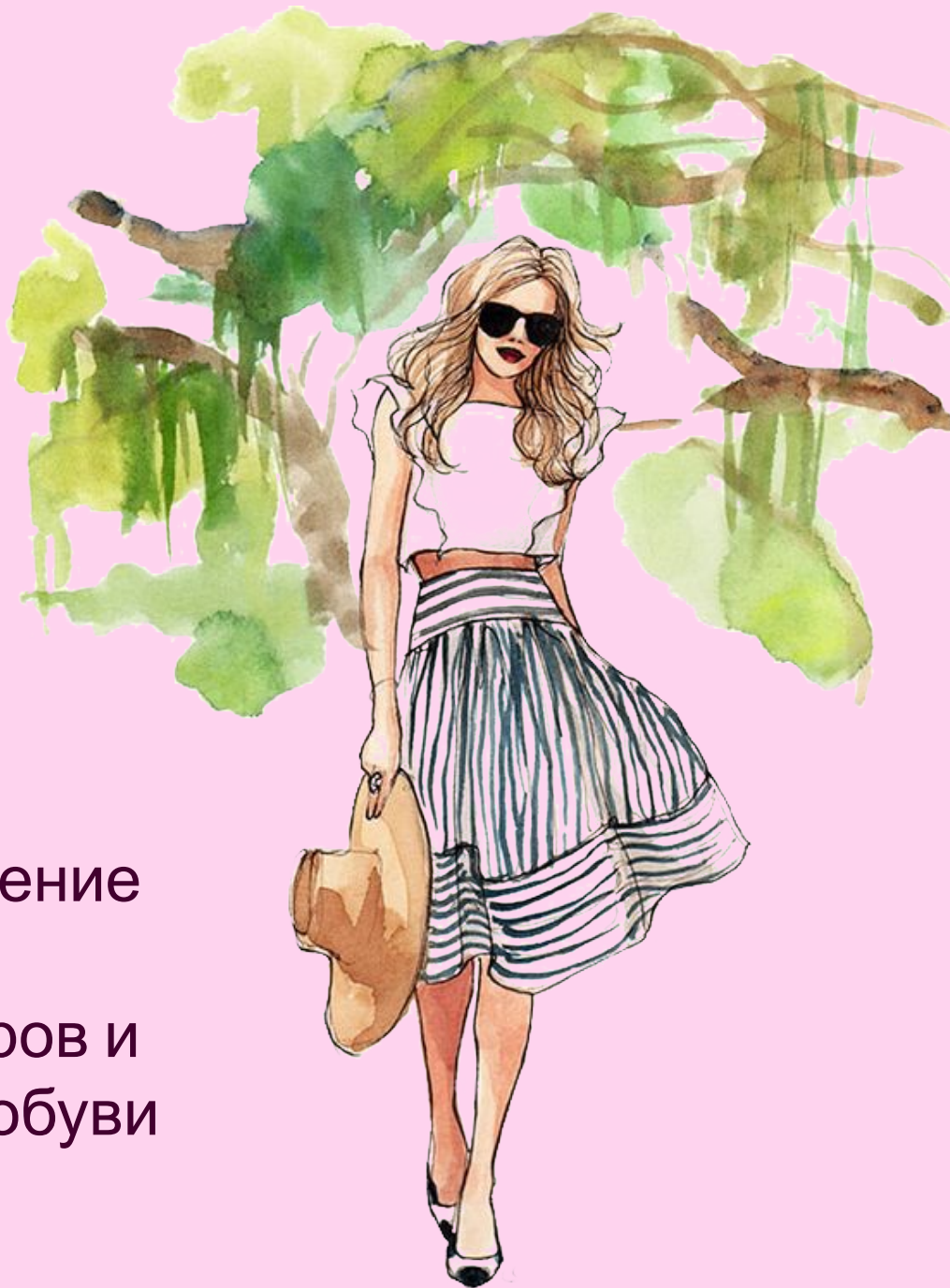
# Анализ гардероба. Последовательность.

1. Разделить гардероб на две части (весна-лето, осень-зима)
2. Разбить всю одежду на несколько частей
3. Отобрать вещи, которые больше носиться не будут
4. Примерка оставшихся вещей
5. Проанализировать одежду, которая не попала в комплекты
6. «Выпавшие из гардероба вещи, нужно кому то отдать либо выбросить»



7. Далее можно еще раз провести анализ составленных ранее комплектов на:

- ✓ Соответствие образу жизни
- ✓ Соотношение верхних и нижних частей гардероба
- ✓ Цветовое соотношение частей гардероба
- ✓ Наличие аксессуаров и соответствующей обуви



8. Все составленные комплекты развесить в шкафу

9. Провести анализ списка вещей, которые необходимо докупить:

- ✓ Одежда
- ✓ Обувь
- ✓ Аксессуары

# Примеры образов для каждого типажа



## Чистый Гамин

- Маленькая и острая геометрия
- Силуэт должен быть острым, прямым и резким
- Ткань должна четко держать форму и подчеркивать крой одежды



*Romantics*



## Чистый Романтик

Избегать:

- Прямые линии
- Острые углы
- Строгие силуэты
- Горизонтальные линии

Ткани:

- Легкие ткани, которые легко драпируются
- Экстраблестящие ткани
- Мягкая плюшевая структура



## Чистый Натурал

- Расслабленная и неструктурированная одежда
- Смягченно геометричные контуры
- Естественный макияж



DRAMATIC CLASSIC

INBLOOK.BLOGSPOT.COM

## Чистый Драматик

- Острая геометрическая форма
- Треугольники, квадраты, все скульптурное, гладкое, продолговатое с резкими краями
- Ассиметричные линии