

# Маски выделения

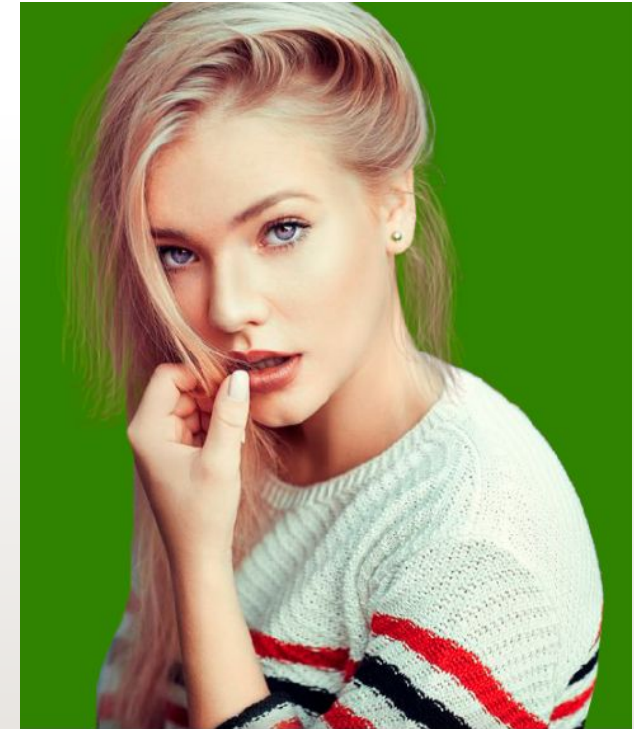
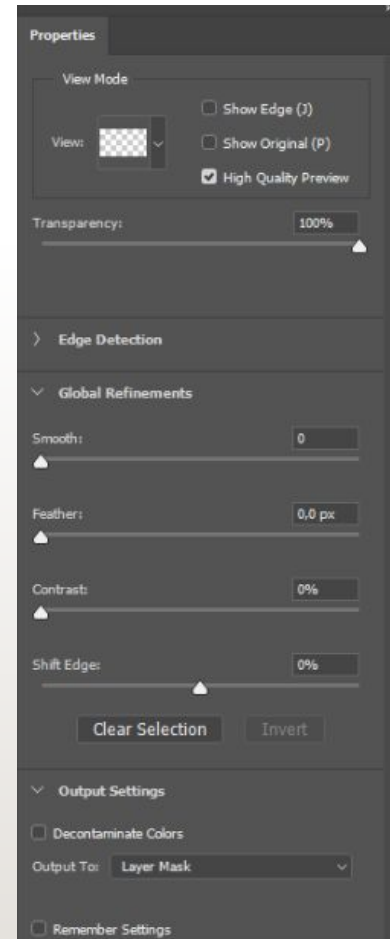
# План урока

- Повторение
- Select & Mask
- Выделение сложных объектов через каналы
- Ложная коррекция для сверхсложных изменений
- Ложная коррекция для выделения с помощью 2 каналов
- Знакомство и регистрация на ресурсе Pixabay

# Повторение

- Какие инструменты рисования вы знаете
- Базовая настройка кисти какая она?
- Горячие клавиши управления жёсткостью и размером кисти?
- Способы создания кистей?
- У кого что нового получилось с помощью кистей?

# Select & Mask + Mixer Brush



# Выделение сложных объектов через

каналы. Попробуйте вырезать ту же девушку, только с помощью каналов, дабы понять различие этих способов. Потом попробуйте с этим изображением:



# Ложная коррекция для сверхсложных

Как же нам изменить небо, чтобы и отражение в стёклах менялось?  
Можно ли это всё проделать без кисточки?



# Ложная коррекция для выделения с помощью 2 каналов

Как же нам изменить небо, чтобы и отражения везде менялись?  
Это уже не проделать с одним каналом.



# Знакомство и регистрация на Pixabay

[pixabay.com](https://pixabay.com) – Магазин с бесплатными изображениями высокого качества

