



Учись побеждать!

ЭФФЕКТИВНОСТЬ ДЕЯТЕЛЬНОСТИ ДЕТСКО-ЮНОШЕСКОЙ СПОРТИВНОЙ ШКОЛЫ

Выполнил: Баранов Андрей Валерьевич,
студент группы 6216 з
Научный руководитель: Ст. преподаватель
Александрова О.В.



АКТУАЛЬНОСТЬ

Учись побеждать!

Актуальность работы по анализу эффективности деятельности физкультурно-спортивной организации состоит в том, что грамотное руководство организации должно суметь своевременно спрогнозировать появление угроз и возможностей, разработать ситуационные планы на случай возникновения непредвиденных обстоятельств, разработать стратегию, которая позволит организации достигнуть целей и превратить потенциальные угрозы в выгодные возможности. Существование любой организации невозможно без постоянного ежедневного принятия и реализации тех или иных решений на различных уровнях управления, направленных на повышение эффективности предоставления услуг и их конкурентоспособности.



ОБЪЕКТ ИССЛЕДОВАНИЯ: деятельность физкультурно-спортивной организации.

ПРЕДМЕТ ИССЛЕДОВАНИЯ: эффективность деятельности физкультурно-спортивной организации на примере Филиала ГБУ «РСШОР по стендовой и пулевой стрельбе» г. Тетюши.



ЦЕЛЬ ИССЛЕДОВАНИЯ: исследовать эффективность деятельности физкультурно-спортивной организации - Филиала ГБУ «РСШОР по стендовой и пулевой стрельбе» г. Тетюши.

ЗАДАЧИ ИССЛЕДОВАНИЯ:

1. Проанализировать организационную структуру, ресурсы и возможности физкультурно-спортивной организации - Филиал ГБУ «РСШОР по стендовой и пулевой стрельбе»
2. Исследовать загруженность Филиала ГБУ «РСШОР по стендовой и пулевой стрельбе».
3. Выявить слабые стороны деятельности Филиала ГБУ «РСШОР по стендовой и пулевой стрельбе» и определить пути устранения.



МЕТОДЫ ИССЛЕДОВАНИЯ

1. Анализ нормативно-правовых документов.
2. Анкетирование.
3. Интервьюирование.
4. SWOT-анализ.
5. Математическая обработка полученных данных.



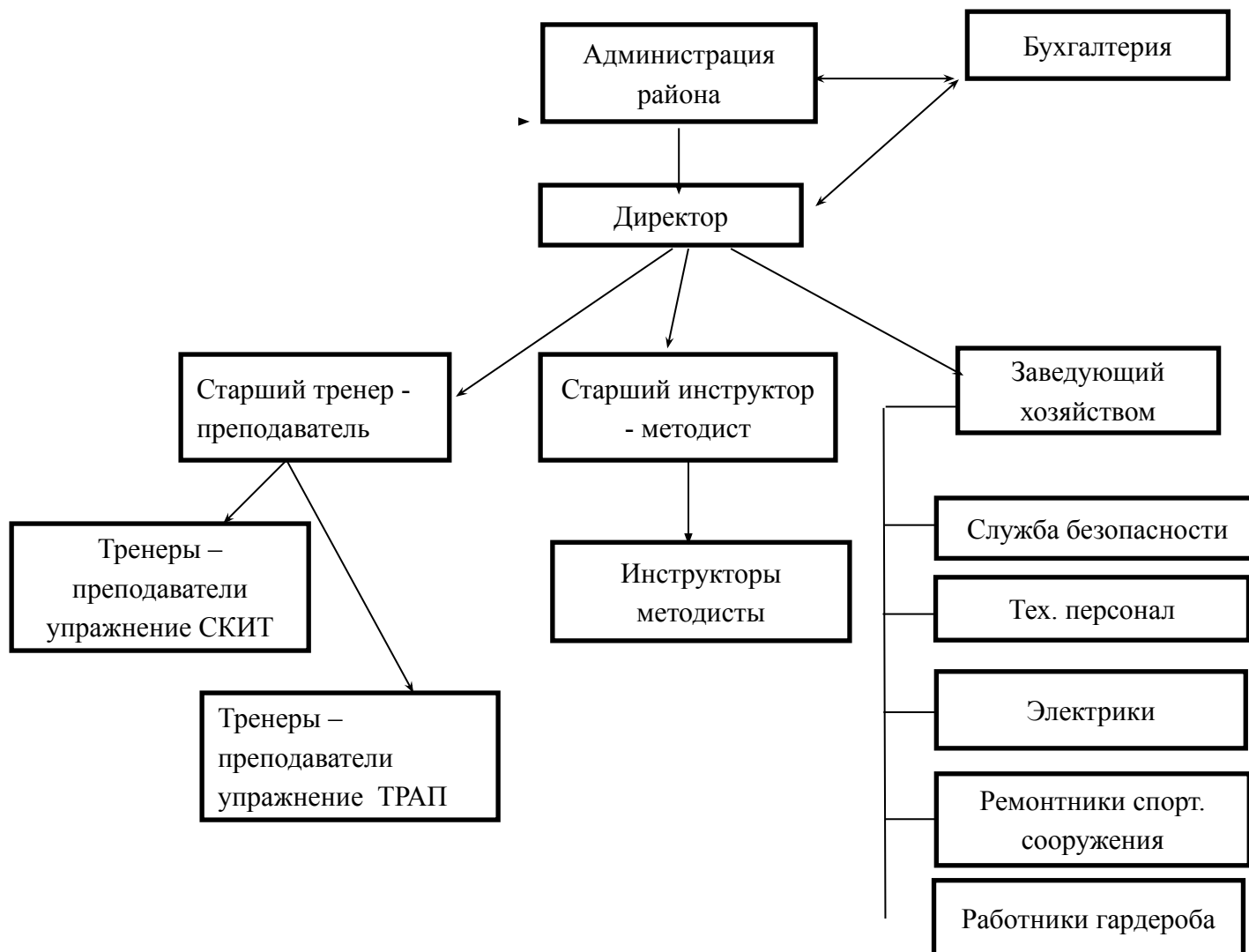
Учись побеждать!

Результаты исследования



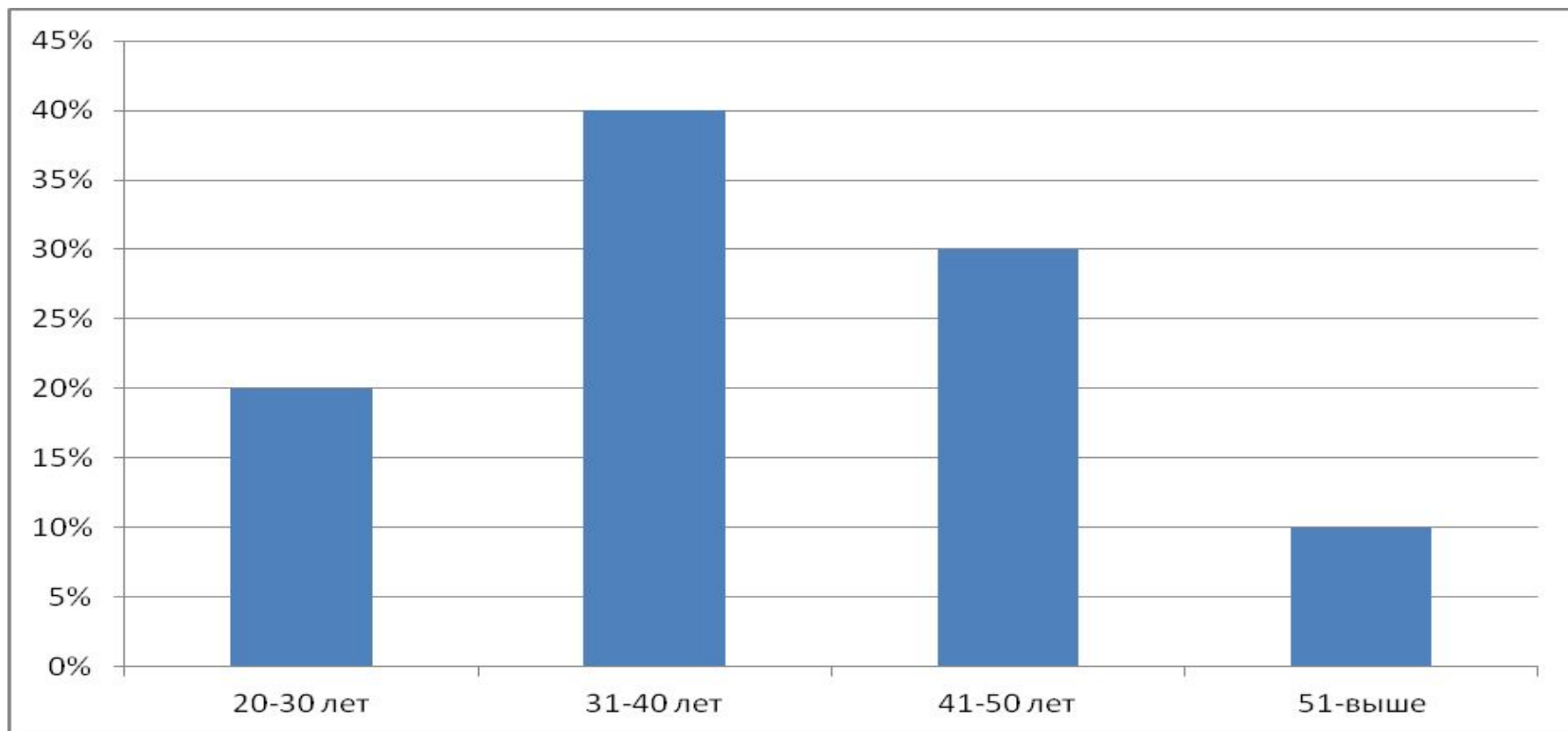
ОРГАНИЗАЦИОННАЯ СТРУКТУРА, РЕСУРСЫ И ВОЗМОЖНОСТИ ФИЛИАЛА ГБУ «РСШОР ПО СТЕНДОВОЙ И ПУЛЕВОЙ СТРЕЛЬБЕ»

Учись побеждать!





ВОЗРАСТ ТРЕНЕРОВ И ИНСТРУКТОРОВ ФИЛИАЛА ГБУ «РСШОР ПО СТЕНДОВОЙ И ПУЛЕВОЙ СТРЕЛЬБЕ»





**Количество занимающихся
в филиале ГБУ «РСШОР по стендовой и пулевой стрельбе»**

Отделение	Всего групп	Всего учащихся	Всего часов
ОТДЕЛЕНИЕ стендовой стрельбы ТРАП и ДУБЛЬ-ТРАП	13	84	122
ОТДЕЛЕНИЕ стендовой стрельбы СКИТ	8	62	79



РЕЗУЛЬТАТЫ ИССЛЕДОВАНИЯ ЗАГРУЖЕННОСТИ ФИЛИАЛЕ ГБУ «РСШОР ПО СТЕНДОВОЙ И ПУЛЕВОЙ СТРЕЛЬБЕ»

В ходе исследования определялась загруженность спортивного сооружения. Нами была проведена работа по вычислению фактической годовой загруженности спортивного сооружения. Так же была проведена работа по вычислению годовой мощности спортивного сооружения и расчет коэффициента фактической загруженности спортивного сооружения.



Фактическая годовая загруженность

$$\PhiЗ = СП * Ч * Д * Н,$$

$$\PhiЗ = 150 * 1,5 * 7 * 50$$

$$\PhiЗ = 78750$$

78750 (человек-часов) фактическая годовая загруженность спортивного сооружения.

Годовая мощность спортивного сооружения

$$МСС = ЕПС * РЧ * РД,$$

$$МСС = 30 * 12 * 246$$

$$МСС = 88560$$

88560 (чел) годовая мощность спортивного сооружения.



Коэффициент фактической загрузки спортивного сооружения

$$KЗ = \PhiЗ / МС * 100$$

$$KЗ = 78750 / 88560 * 100$$

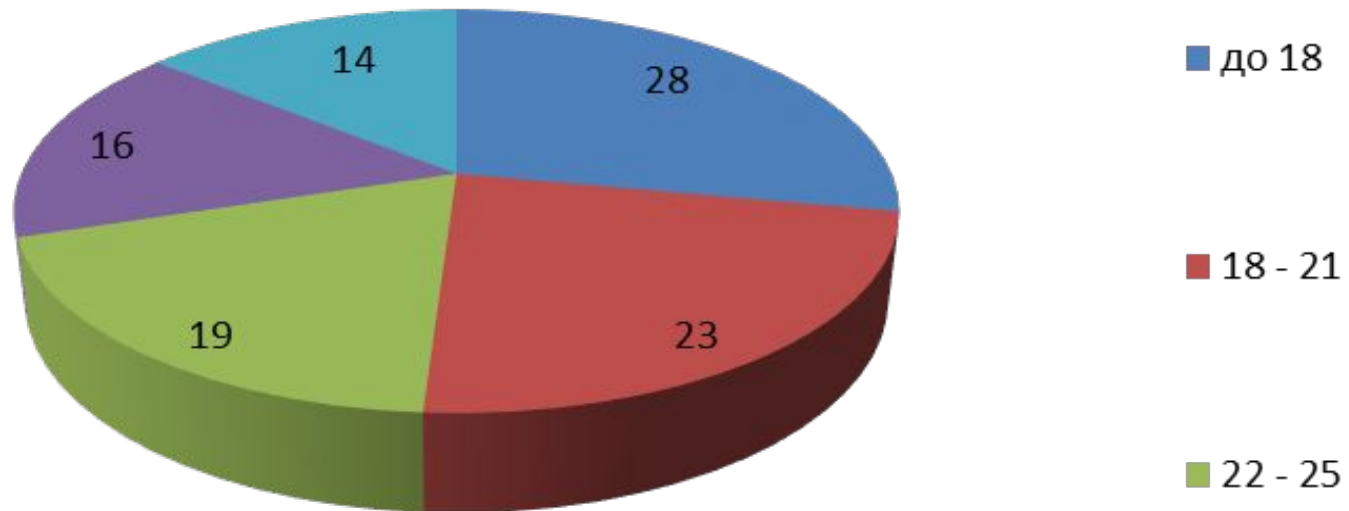
$$KЗ = 89 \%$$

89% коэффициент фактической загрузки
спортивного сооружения.



Возраст опрошиваемых

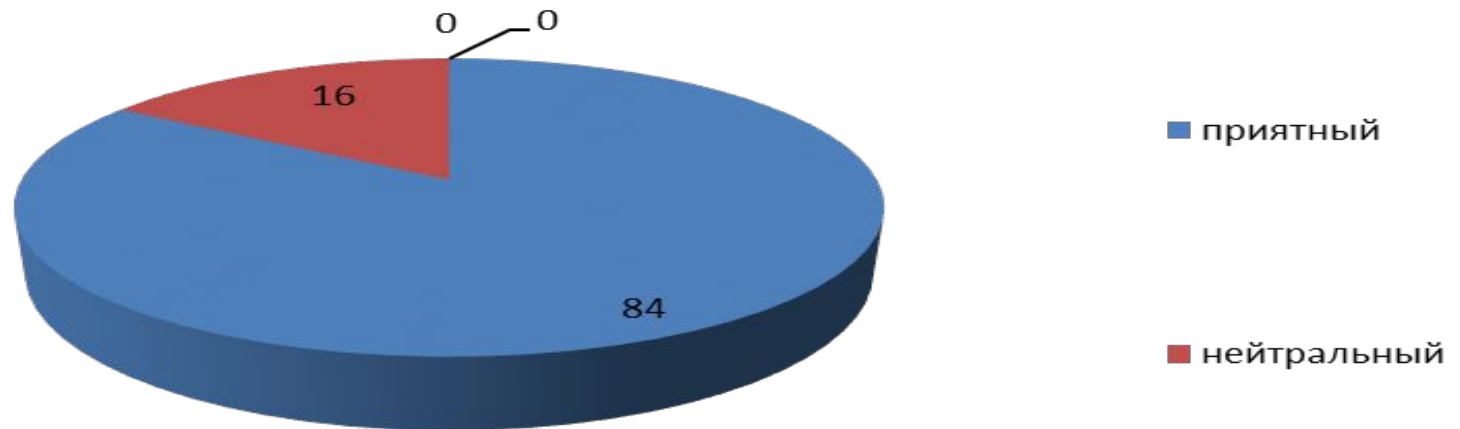
Учись побеждать!



28% опрошенных людей возраст составил до 18 лет, 23% - 18–21 год, 19% – 22–25 лет, 16% - 25–30 года, 14% - 30 и более



«Как вы оцениваете персонал Филиала ГБУ «Республиканская спортивная школа олимпийского резерва по стендовой и пулевой стрельбе» г. ТЕТЮШИ (администраторы, тренеры)?»



84 % опрошенных довольны работой персонала, 16% - на нейтральной стороне.



SWOT - анализ

Учись побеждать!

Сильные стороны (S)

- Новизна материально-технической базы;
- Техническая оснащённость;
- Государственная поддержка.

Возможности (O)

- Возможность способствовать проведению спортивных соревнований на объекте;
- Изменения групп потребителей..

Слабые стороны (W)

- Отсутствие стратегии развития;
- Отсутствие рекламной программы.

Угрозы (T)

- Сокращение государственного финансирования в области ФК;
- Низкая потребительская активность спортивными услугами со стороны населения;
- Отсутствие квалифицированных; специалистов;
- Инфляция.



ВЫВОДЫ

Учись побеждать!

Структура Филиала ГБУ «РСШОР по стендовой и пулевой стрельбе» представляет собой линейное разделение труда, что позволяет четко организовать деятельность организации;

- а) Ресурсное обеспечение Филиала (хорошая материально-техническая база) способствует развитию данного вида спорта;
- б) обеспечению результативности работы кадрового состава, возможностями проведение мастер-классов по видам спорта;
- в) сдача в аренду помещений;
- г) предоставление услуг автотранспорта.

2. Коэффициент фактической загруженности достаточно высок (89%) с точки зрения физкультурно-спортивных занятий с гражданами и соответствует действительности с учетом населения.

3. Исследование выявило слабые стороны деятельности Филиала: а) отсутствие стратегии развития спортивного сооружения и отсутствие рекламной программы; б) хорошая материально-техническая база увеличит количество потребителей, а государственная поддержка (стабильное финансирование, выдача субсидий) позволит развиваться данной организации.



Учись побеждать!

ЭФФЕКТИВНОСТЬ ДЕЯТЕЛЬНОСТИ ДЕТСКО-ЮНОШЕСКОЙ СПОРТИВНОЙ ШКОЛЫ

Выполнил: Баранов Андрей Валерьевич,
студент группы 6216 з
Научный руководитель: Ст. преподаватель
Александрова О.В.