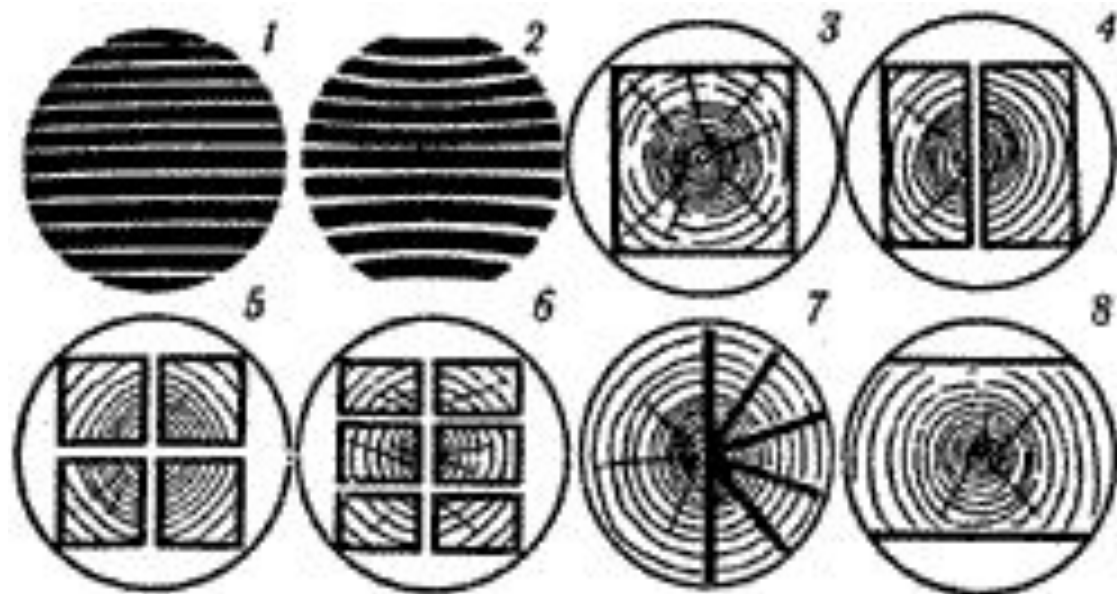


Сведения по материаловедению
Элементы графической
грамотности

Цели и задачи:

- познакомиться со значением древесины как материала, ее породами, строением, применением;
- научиться определению древесины по ее внешним признакам;
- усвоить основные понятия по графической грамотности.





Виды пиломатериалов:

1 - распиловка дерева на доски; 2 - доски после усушки; 3 - брус; 4 - обрезные пластины; 5 - обрезные четвертины; 6 - распиловка ствола на бруски; 7 - слева - пластина; справа - полено, расколотое на дрова; 8 - лежак

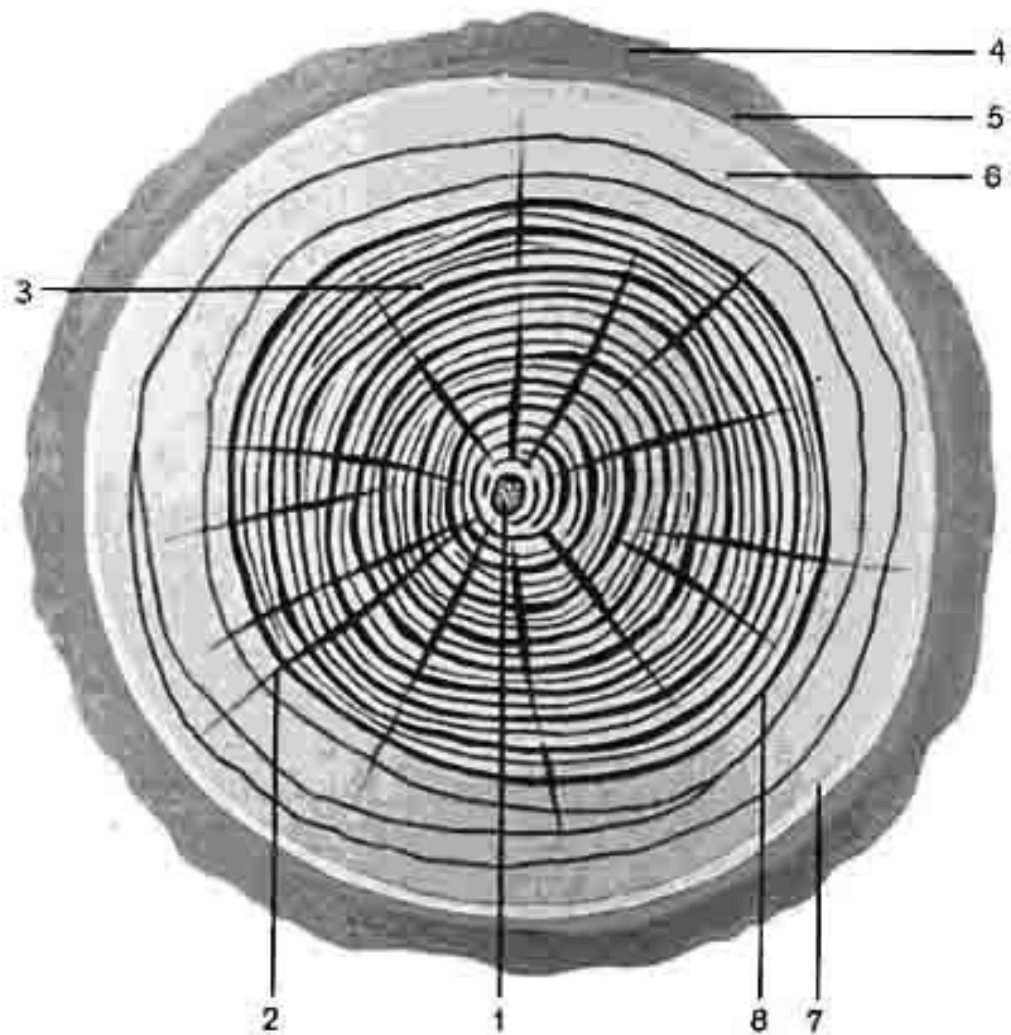
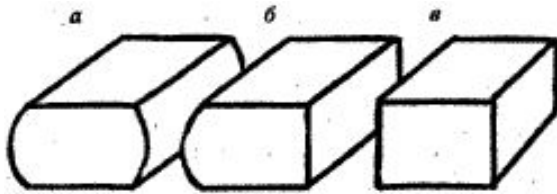
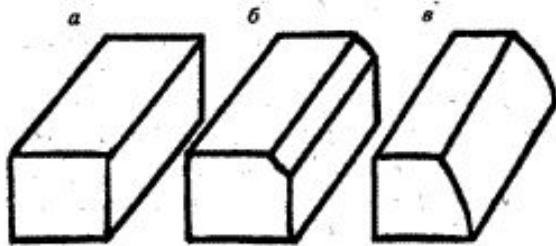


Рис. 3. Поперечный разрез ствола:
1 — сердцевина, 2 — сердцевинные лучи, 3 — ядро, 4 — пробковый слой, 5 — дубный слой, 6 — заболонь, 7 — камбий, 8 — годичные слои



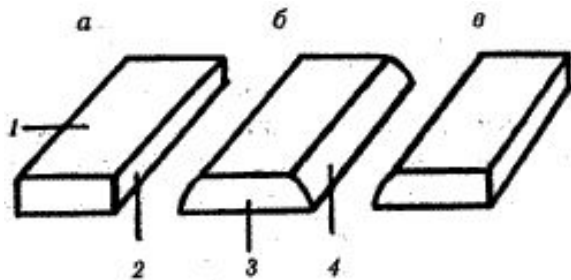
Брусья:

а - двухкантный; б - трехкантный; в - четырехкантный (или чистый)



Бруски:

а - чисто обрезной; б - с тупым обзолом; в - с острым обзолом



Доски:

а - чисто обрезная; б - необрезная; в - односторонне обрезная; 1 - пласть наружная; 2 - кромка; 3 - торец; 4 - обзол



Клен



Сосна



Ясень белый



Берёза



Берёза пламенная



Граб



Кото



Дуб белый



Цитрон



Дуб кавказский

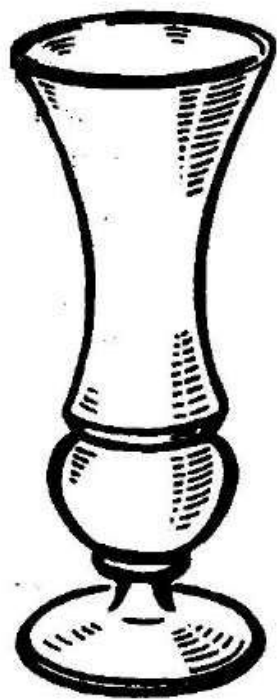


Цитрон

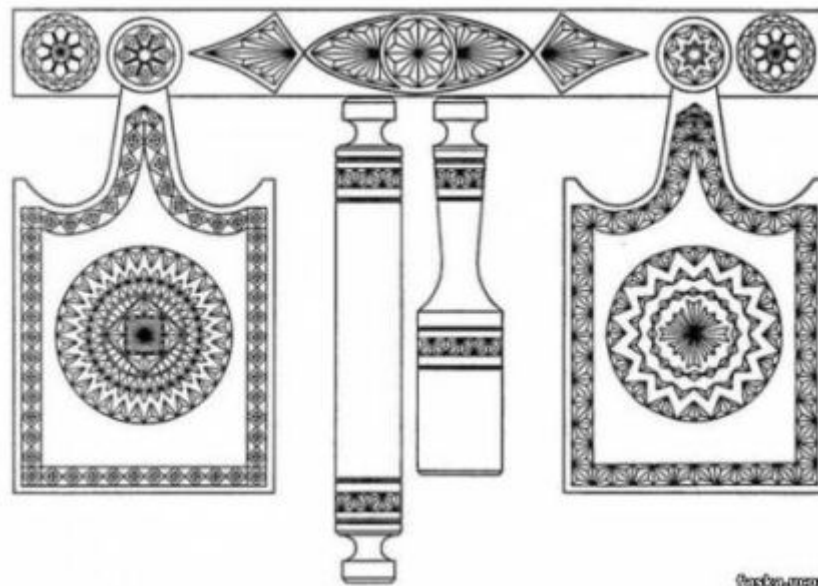


Лимба

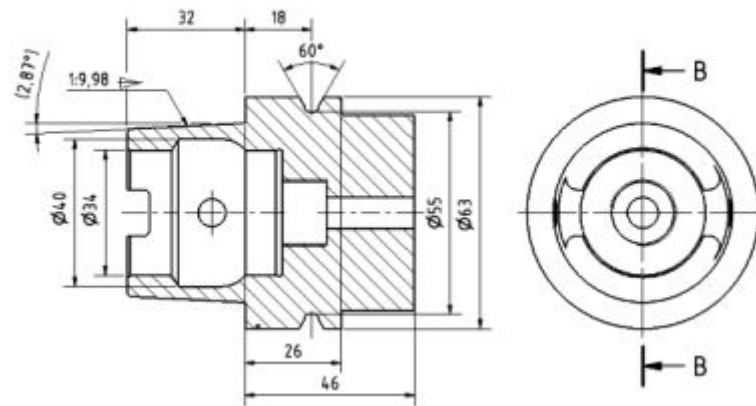
www.woodland.ru



Технический рисунок

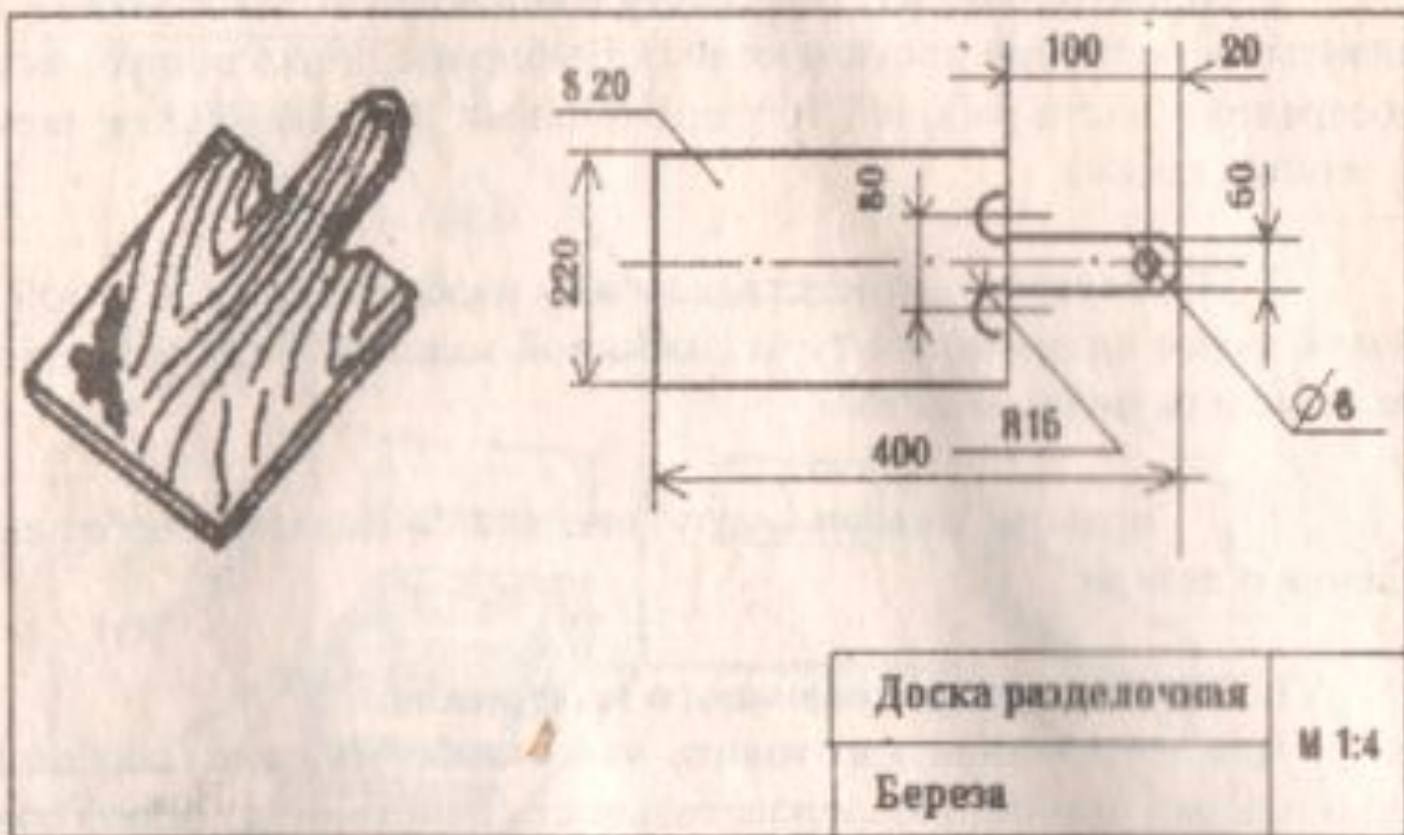


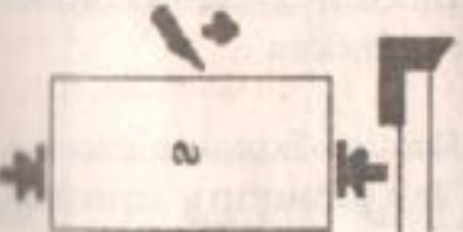

Эскиз

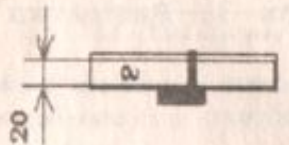
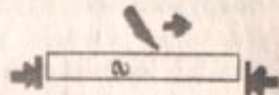
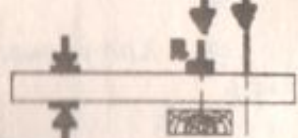

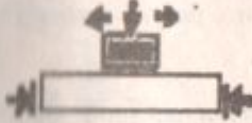
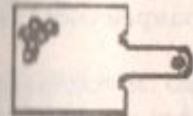



Чертеж

КАРТА 1



№ п/п	<u>Операция</u>	Эскиз	Инструменты, оборудование, приспособления
1	2	3	4
1	Выбрать заготовку (25 x 225 x 420) и прострогать базовую пластъ		Линейка, верстак, рубанок
2	Прострогать базовую кромку под углом 90° к базовой пластине		Верстак, рубанок, угольник
3	Разметить заготовку		Карандаш, линейка
4	Прострогать вторую кромку до линии разметки		Верстак, рубанок, угольник

5	Разметить заготовку по ширине		Линейка, рейсмус
6	Прострогать вторую пластъ		Верстак, рубанок
7	Разметить центры отверстий и просверлить их: два $\varnothing 30$ и одно $\varnothing 8$.		Тиски, первое сверло $\varnothing 30$ мм, сверло $\varnothing 8$ мм, шило
8	Выпилить по разметке		Ножовка, упор
9	Пригнать ребра изделия		Верстак, напильник
10	Зачистить торцы и кромки. Отшлифовать пластъ.		Верстак, шлифовальная колодка
11	Перевести рисунок и выполнить отделку		Карандаш, выжигатель
12	Покрывать изделие лаком. Проконтролировать качество изделия.		Кисть, линейка