

ЛЕКЦИЯ № 3

- Виды
- Разрезы
- Сечения

Изображения — виды, разрезы, сечения

Правила изображения изделий
устанавливает ГОСТ 2.305 – 2008*

Основной метод – проекционный.

При этом предмет предполагается
расположенным между наблюдателем
и соответствующей плоскостью
проекций.

Изображения на
чертеже в зависимости от их
содержания разделяются
на:

- **ВИДЫ**
- **разрезы**
- **сечения.**

Количество изображений (видов, разрезов, сечений) на чертеже должно быть **наименьшим**, но обеспечивающим полное представление о предмете

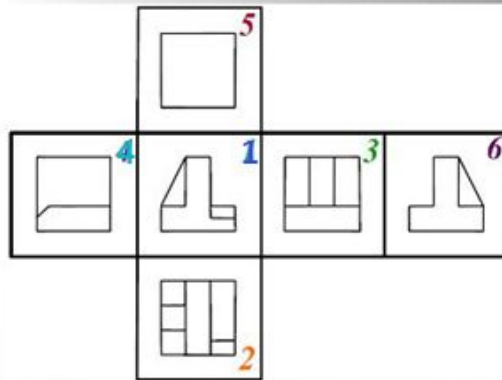
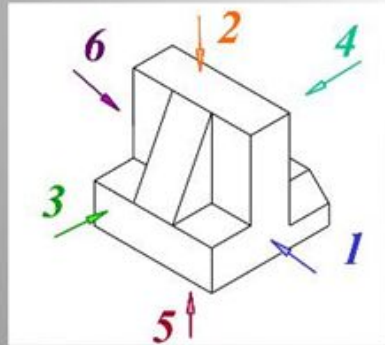
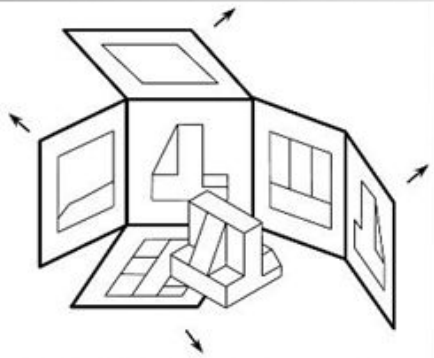
ВИДЫ

Видом называется изображение обращённой к наблюдателю видимой части поверхности предмета.

Основные
Дополнительные
Местные

Основные виды

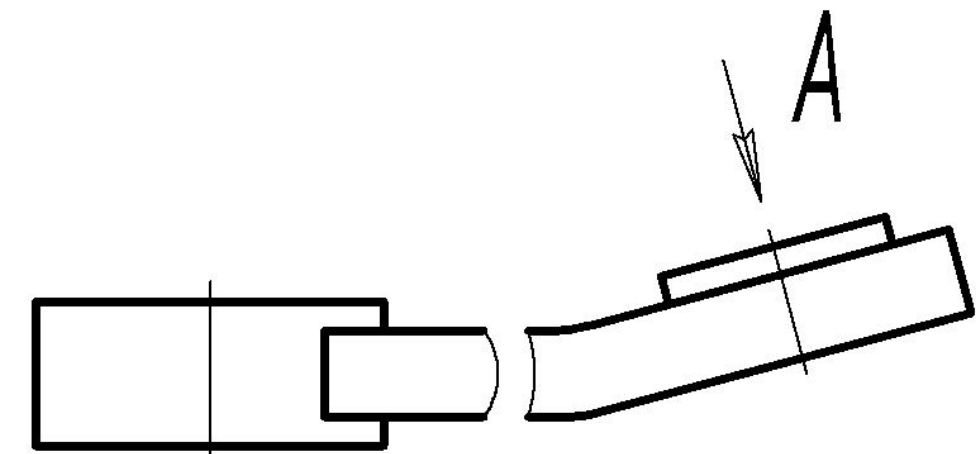
Основным видом называется изображение, полученное при **проецировании предмета на шесть граней куба**, если изделие поместить **внутри куба**



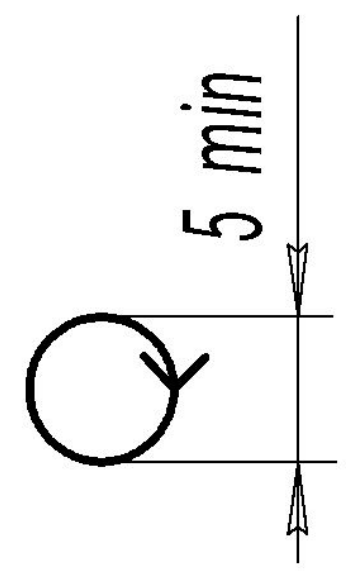
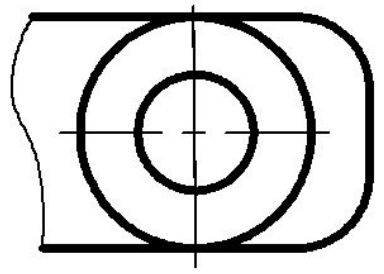
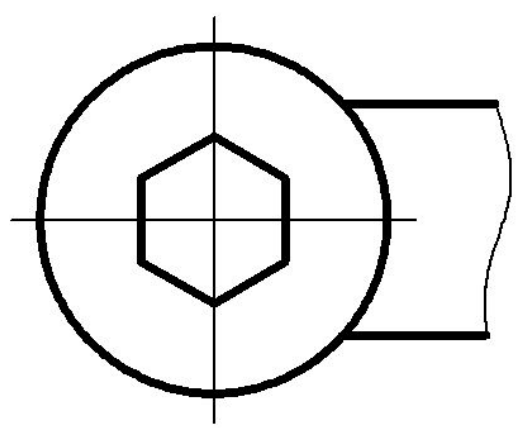
ГОСТ 2.305 – 2008
устанавливает
следующие названия
основных видов: **1 – вид
спереди**
(главный вид);
2 – вид сверху;
3 – вид слева;
4 – вид справа;
5 – вид снизу;
6 – вид сзади.

Дополнительные виды

Если какую-либо часть предмета на чертеже невозможно показать на основных видах без искажения формы и размеров, то применяют дополнительные виды, получаемые на плоскостях, ***непараллельных
основным плоскостям проекций***



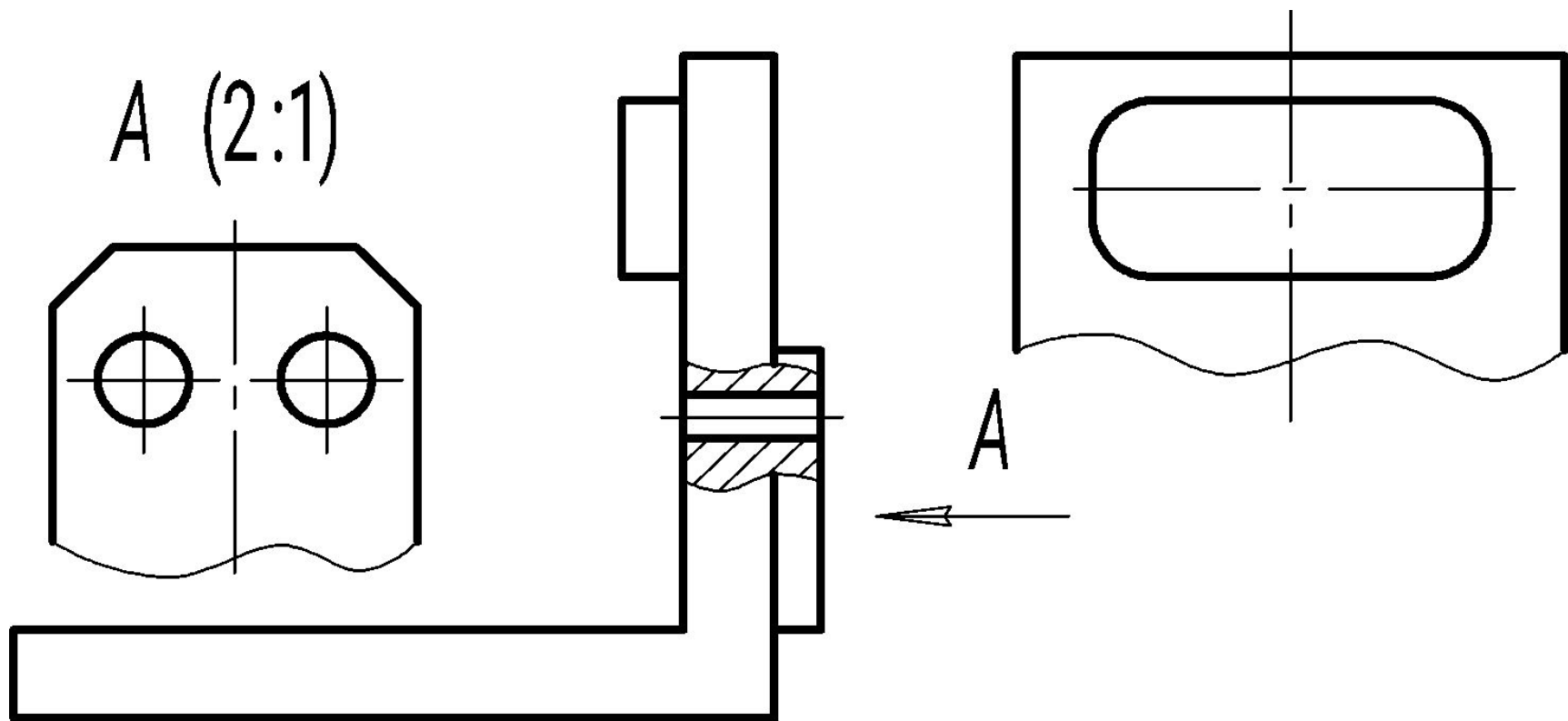
A \odot



Местные виды

Если необходимо показать отдельное, ограниченное место поверхности предмета, то оформляется местный вид.

Если местный вид находится в проекционной связи с основным, над ним не ставится никаких обозначений. В противном случае он обозначается буквой, соответствующей стрелке, которая указывает направление взгляда на данное место.



Сечением называется изображение фигуры, полученной при мысленном рассечении детали плоскостью. Причем часть детали, которая находится между наблюдателем и секущей плоскостью, мысленно удаляют. **В сечении показывают только то, что расположено непосредственно в секущей плоскости.**

Разрезом называется изображение предмета, мысленно рассечённого одной или несколькими плоскостями. При этом мысленное рассечение предмета относится только к данному разрезу и не влечёт за собой изменение других изображений того же предмета.

На разрезе показывают то, что получается в секущей плоскости и что расположено за ней.