

Гарантийные обязательства

ОАО «ЗиТ» гарантирует соответствие выпускаемой продукции требованиям технических условий при соблюдении потребителем условий монтажа, эксплуатации, транспортировки и хранения.

Гарантия распространяется на изделие, которое используется потребителем по прямому назначению в соответствии с применяемостью, правилами, изложенными в паспорте изделия и руководстве по эксплуатации транспортного средства, на которое оно установлено.

Гарантийный срок эксплуатации указан в паспорте изделия и исчисляется со дня продажи изделия. В случае, если дата продажи изделия не указана, срок гарантии исчисляется с указанной на изделии даты выпуска.

Гарантия не распространяется в следующих случаях:

- Истек гарантийный срок эксплуатации изделия;
- Установка изделия производилась в неспециализированных предприятиях;
- Были нарушены условия эксплуатации изделия;
- Имеются следы разборки изделия потребителем или изделие собрано не по чертежу;
- Имеются механические повреждения (сколы, трещины, деформации), полученные в процессе эксплуатации или монтажа изделия;
- В корпусе изделия присутствует агрессивные жидкости или инородные тела, а также следы дополнительной окраски;
- Нарушены правила монтажа и подключения изделия к бортовой сети автомобиля;
- Изделия некомплектны, отсутствуют навесные детали;
- Отсутствует или несоответствующая маркировка изделия.

Внешние признаки нарушений условий эксплуатации стартеров

Длительная работа стартера в зацеплении с венцом маховика

Вид на привод стартера

при неправильной эксплуатации:



Цвета побежалости на валу и шестерне привода

при правильной эксплуатации:



Причины:

1. Заедание замка зажигания во включенном положении
2. Передержка замка зажигания во включенном состоянии более 10 секунд
3. Многократное включение замка зажигания в течение длительного промежутка времени

Негарантийный случай

Внешние признаки нарушений условий эксплуатации стартеров

Длительная работа стартера в зацеплении с венцом маховика

Вид на реле со стороны контактов

при неправильной эксплуатации:



Оплавление припоя на клемме 50 и выводе удерживающей обмотки

при правильной эксплуатации:



Причины:

1. Заедание замка зажигания во включенном положении
2. Передержка замка зажигания во включенном состоянии более 10 секунд
3. Многократное включение замка зажигания в течение длительного промежутка времени

Негарантийный случай

Внешние признаки нарушений условий эксплуатации стартеров

Включение стартера на работающий двигатель

Вид шестерни привода стартера

при неправильной эксплуатации:



Выработка зубьев
шестерни венцом
маховика

при правильной эксплуатации:



Причины:

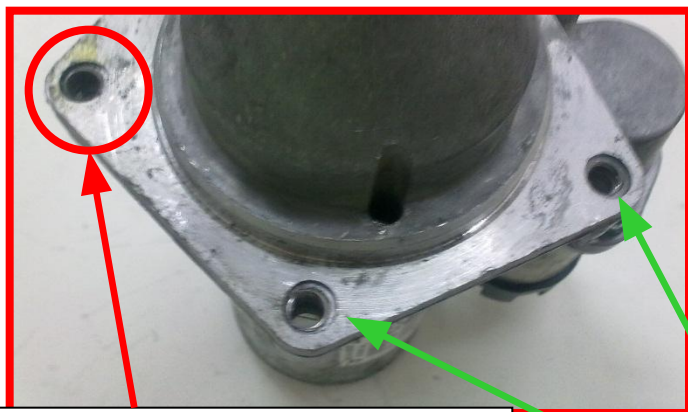
1. Ошибочные действия владельца автомобиля;
2. Неисправность замка зажигания.

Негарантийный случай

Внешние признаки нарушений условий эксплуатации стартеров

Нарушение правил монтажа – установка стартера на два крепежных элемента вместо трех

*Вид со стороны привода стартера
при неправильной установке:*



Грязь и масло в резьбовом
отверстии крышки стартера
из-за отсутствия крепежного
элемента

*Вид со стороны корпуса стартера
при неправильной установке:*



Отсутствие следов от
крепежного элемента (гайки)

Вид посадочного
отверстия при
правильном монтаже

Причины:

1. Самостоятельный монтаж владельцем автомобиля
2. Монтаж неквалифицированным персоналом

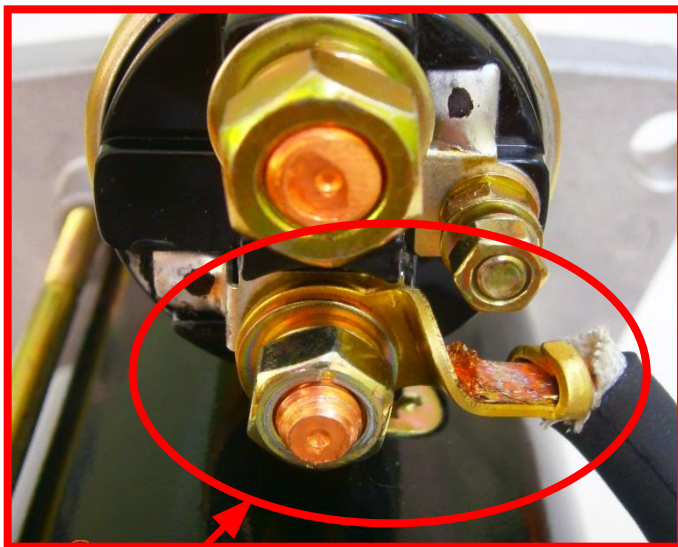
Негарантийный случай

Внешние признаки нарушений условий эксплуатации стартеров

Имеются следы разборки стартера потребителем:

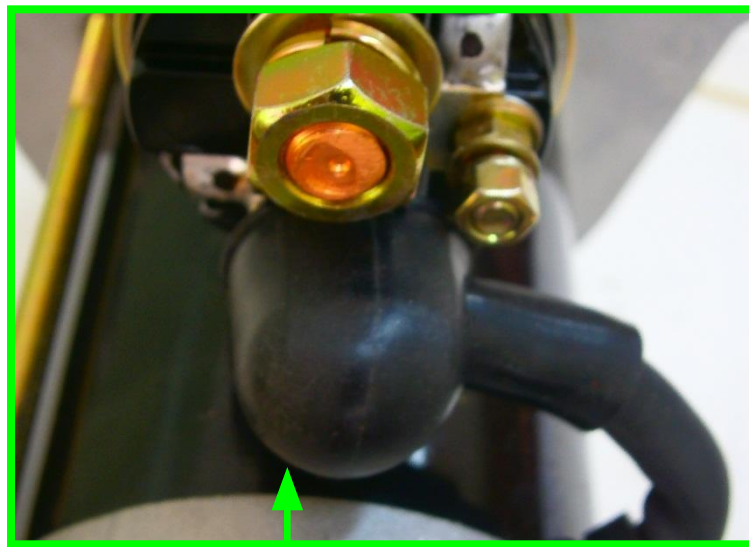
Вид на реле со стороны контактов

при неправильной сборке:



Отсутствие защитного колпачка

при правильной сборке:



Защитный колпачок

Причина:

Несанкционированная разборка стартера и сборка не по чертежу

Негарантийный случай

Внешние признаки нарушений условий эксплуатации генераторов

Признаки несанкционированной разборки генератора

Вид на стяжную шпильку

при неправильной сборке:



Крепеж, не применяемый
на ОАО «ЗиТ»

при правильной сборке:



Причина:

Несанкционированная разборка генератора и сборка с применением крепежных деталей не по чертежу

Негарантийный случай

Внешние признаки нарушений условий эксплуатации генераторов:

Механические повреждения генератора

Вид на генератор

С механическими повреждениями:



Излом защелки
защитного кожуха

Скол кожуха
генератора

Без механических повреждений:



Причины:

1. Несанкционированное снятие защитного кожуха генератора
2. Падение или удар по корпусу генератора

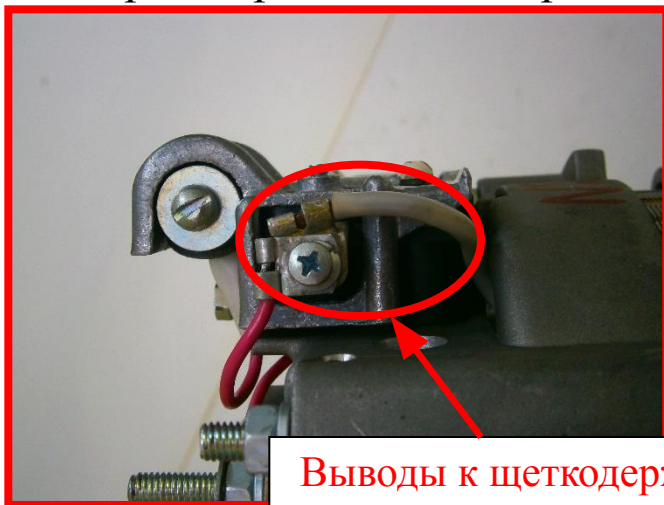
Негарантийный случай

Внешние признаки нарушений условий эксплуатации генераторов:

Признаки несанкционированной разборки генератора

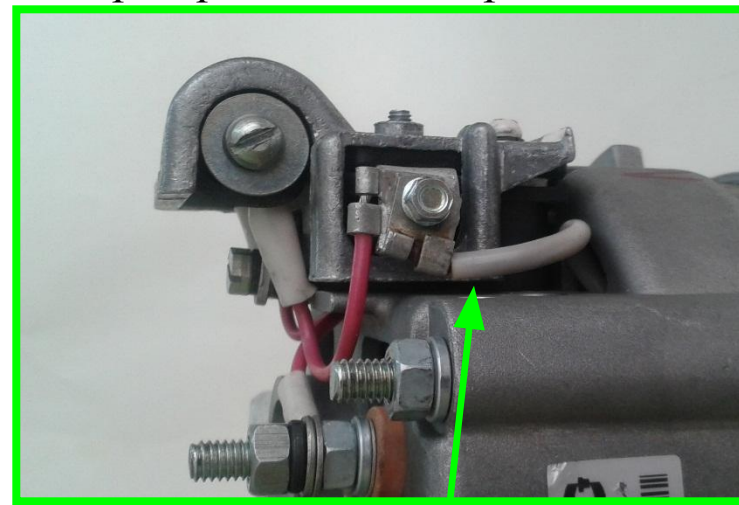
Вид на генератор со стороны щеткодержателя

при неправильной сборке:



Выводы к щеткодержателю
подсоединены не по
чертежу

при правильной сборке:



Вывод подсоединен по
чертежу

Причина:

Несанкционированная разборка генератора и замена щеткодержателя

Негарантийный случай

Контрафакт

В связи со случаями появления на рынке контрафактной продукции (сомнительного качества и неизвестного производства) с маркировочными этикетками ОАО «ЗиТ», указываем некоторые отличия по внешнему виду изделий производства не ОАО «ЗиТ»:

- корпуса контрафактных стартеров изготовлены из трубы с механической обработкой внешней поверхности, в то время как корпус стартера производства ОАО "ЗиТ" изготавливается путем сворачивания ленты с последующей сваркой;
- на корпусах контрафактных изделий отсутствуют мастичные клейма, свидетельствующие о приемке ОТК;
- на контрафактных изделиях дата изготовления отсутствует или нанесена не по конструкторской документации ОАО «ЗиТ»;
- в контрафактных изделиях используются крепежные элементы, не применяемые на ОАО «ЗиТ».