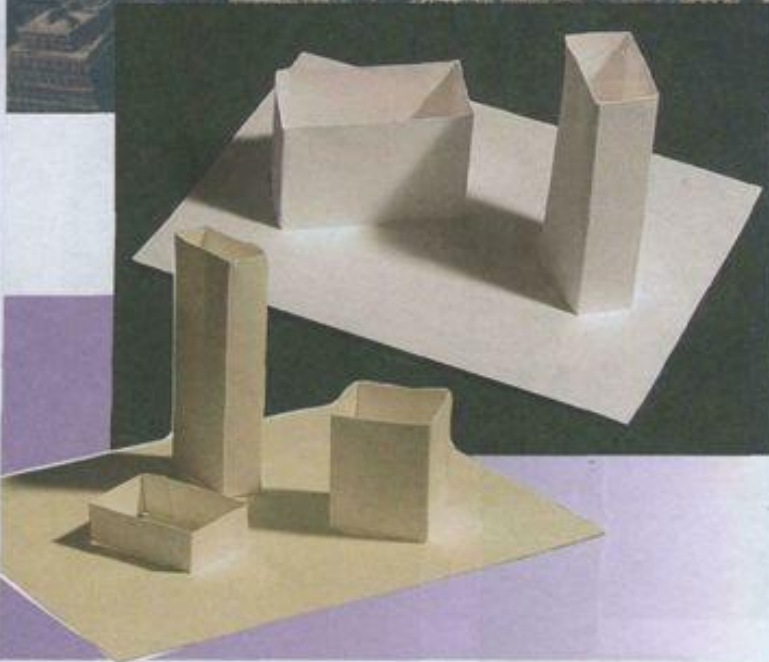


Объект и пространство. От
плоскостного изображения к
объёмному макету.
Соразмерность и
пропорциональность.

Объект и пространство.

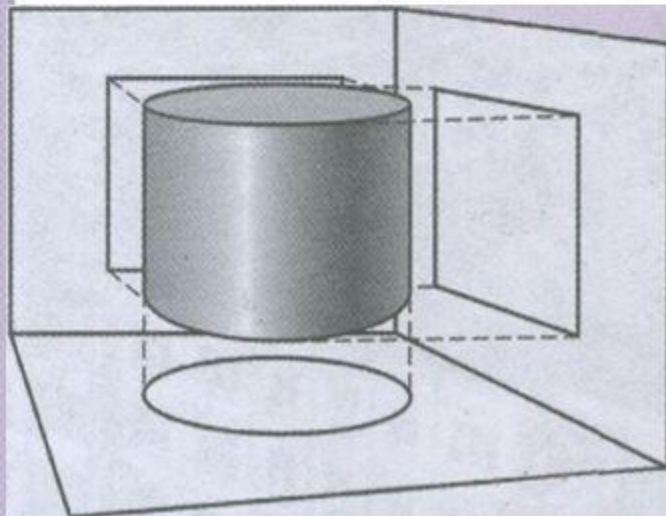
*От плоскостного изображения к
объемному макету*



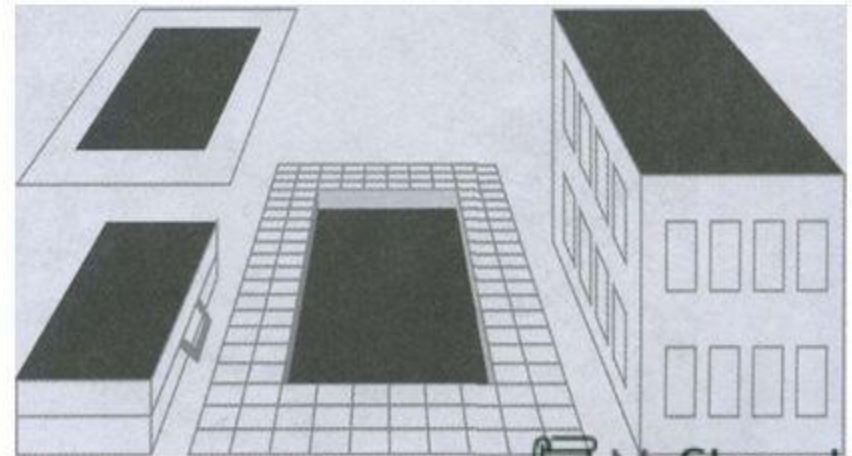
В жизни здание не стоит одно в чин-

Трёхмерность и двумерность в восприятии и отражении пространства.

**Вещь объёмная,
трёхмерная, а её
изображение
плоско, двумерно**

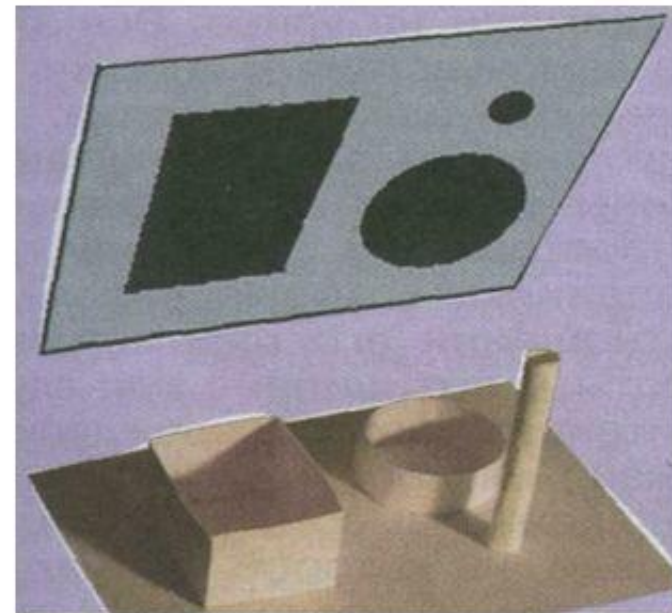
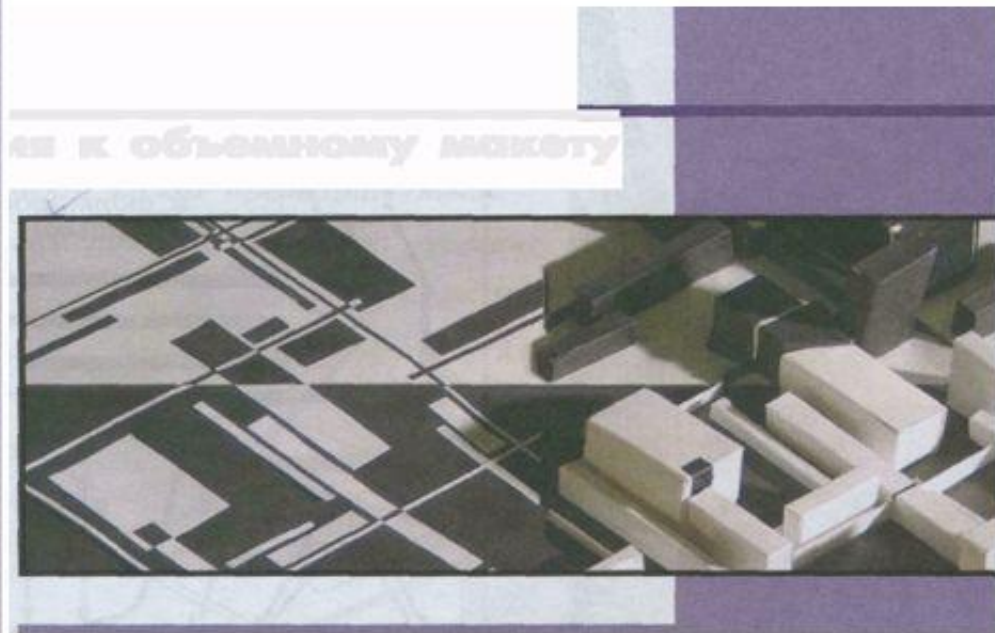


**Чертёжное
изображение
подобно падающей
от предмета на
бумагу тени,
обрисованной по
контурную линию.
Этот контурный
рисунок – проекция
предмета на
плоскость**



От плоскостного изображения к объемному макету

Чертёж – это «перевод» объемно-трёхмерного мира на язык плоскостной графики. Но плоскостное изображение, в свою очередь, может быть переведено в трёхмерное.



Геометрические тела

многогранники

тела вращения



куб

призма

цилиндр

усеченный

конус



параллелепипед

шар

усеченная

пирамида



пирамида

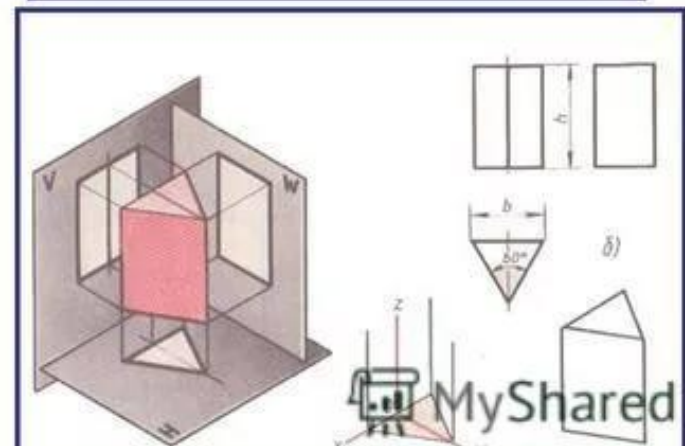
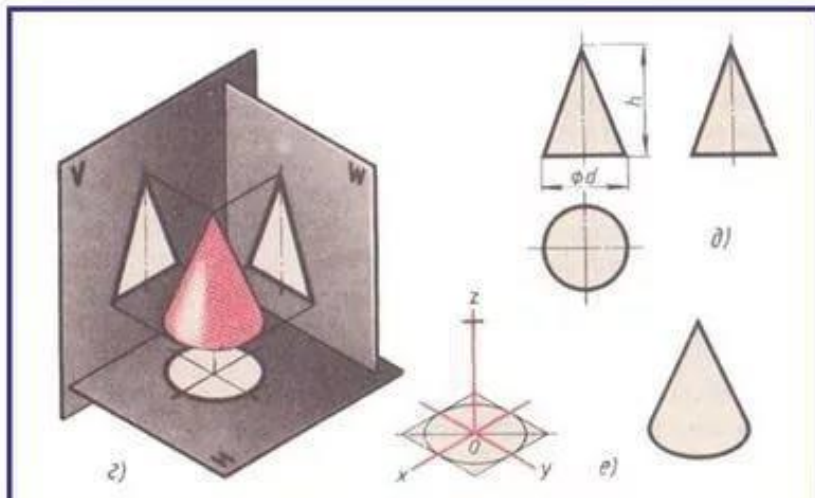
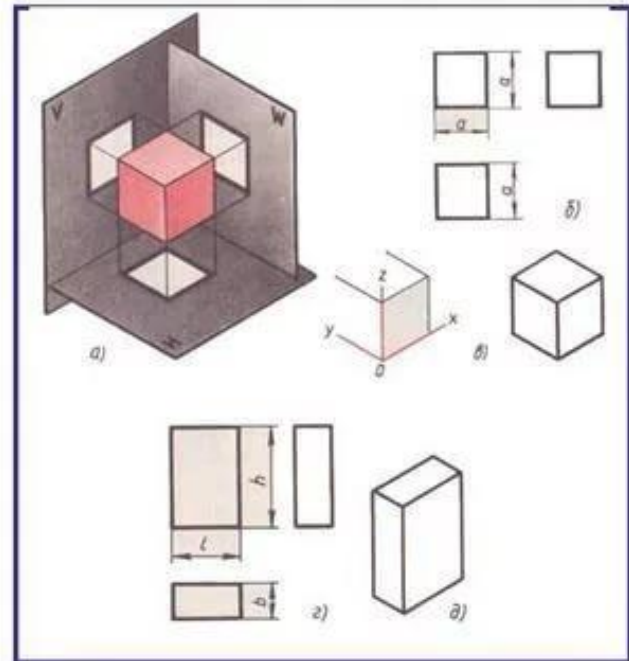
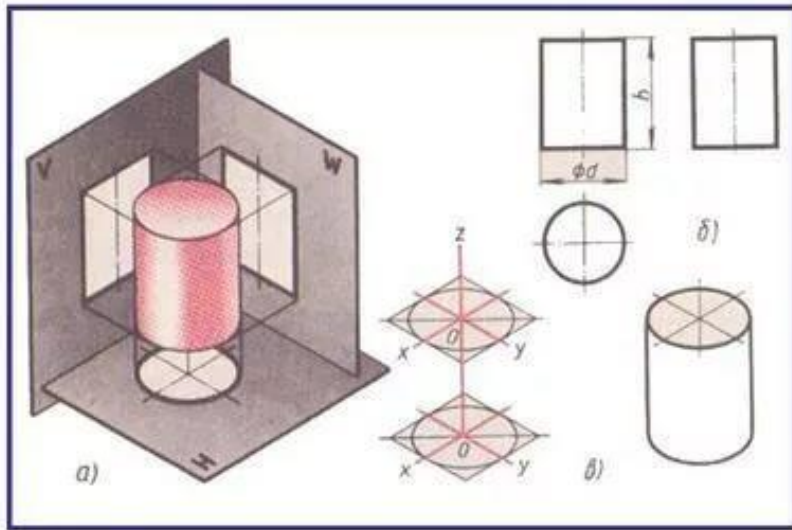
конус

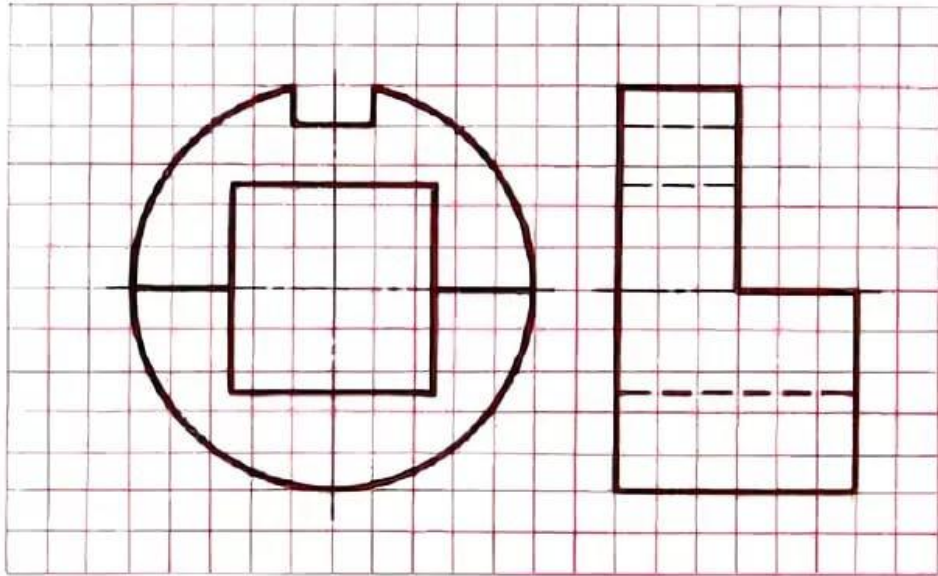
тор



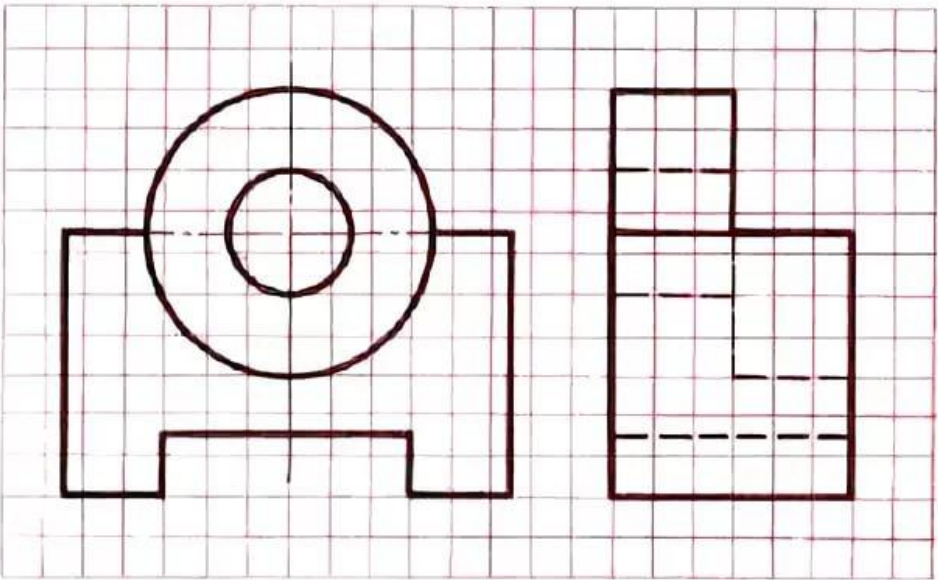
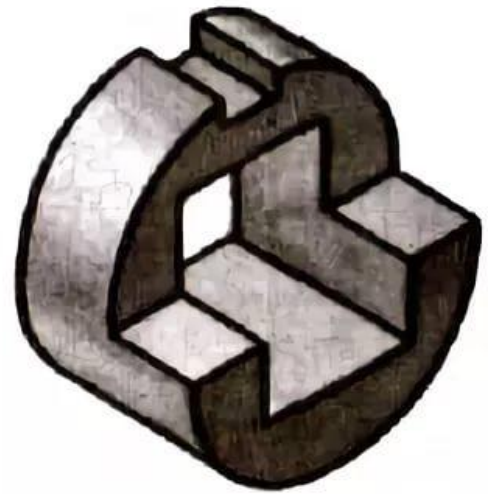
Задание 1: скопируйте чертежи геометрических тел (справа от рисунка)

Чертежи геометрических тел

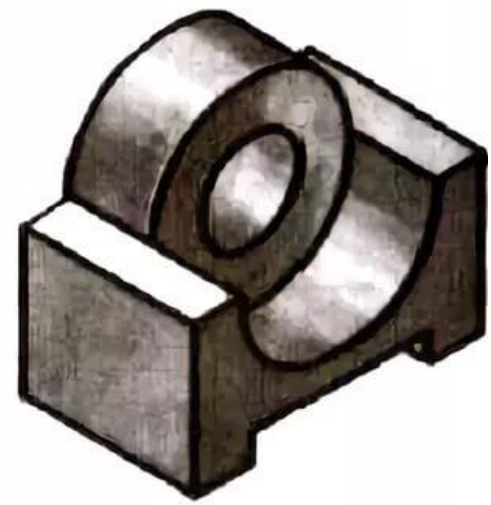




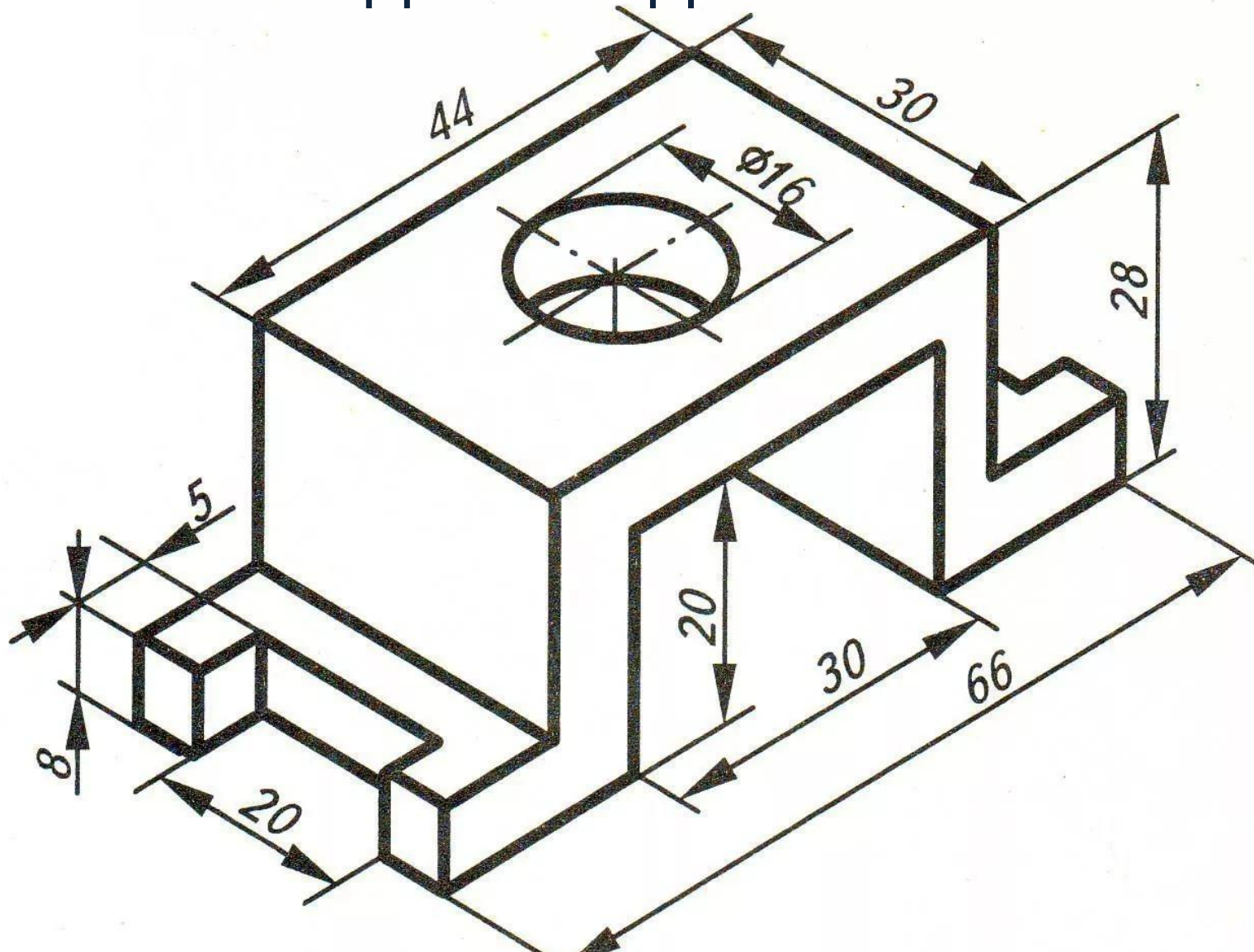
a)



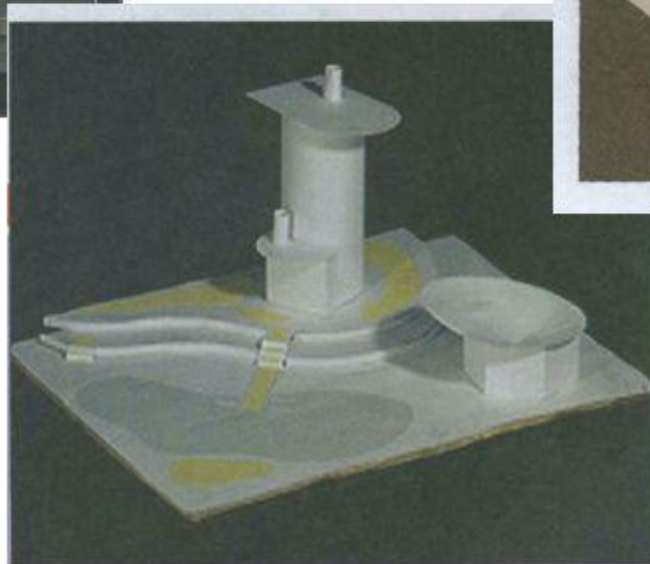
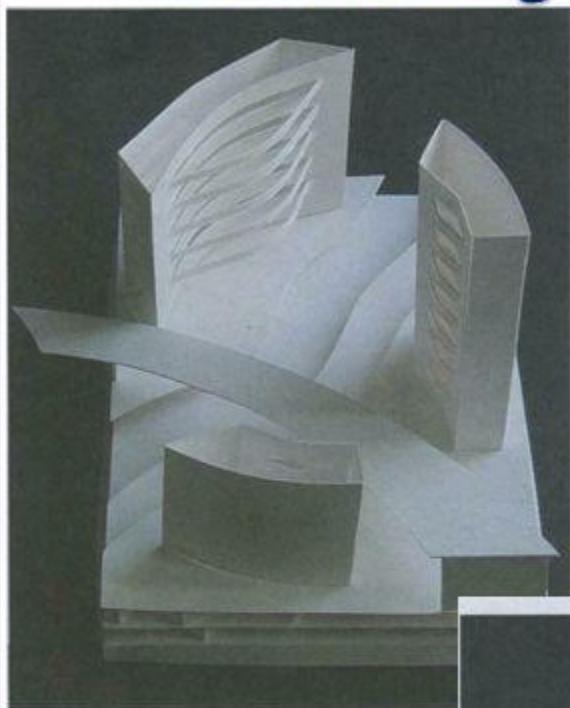
б)



Задание 2: нарисовать два вида данной детали

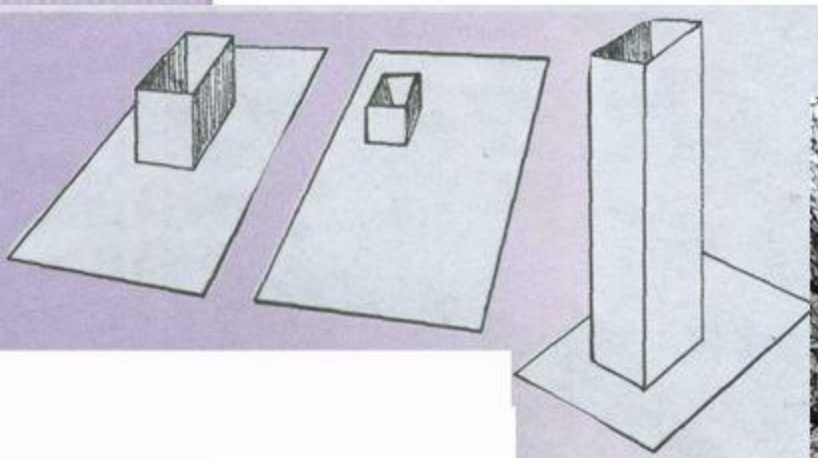


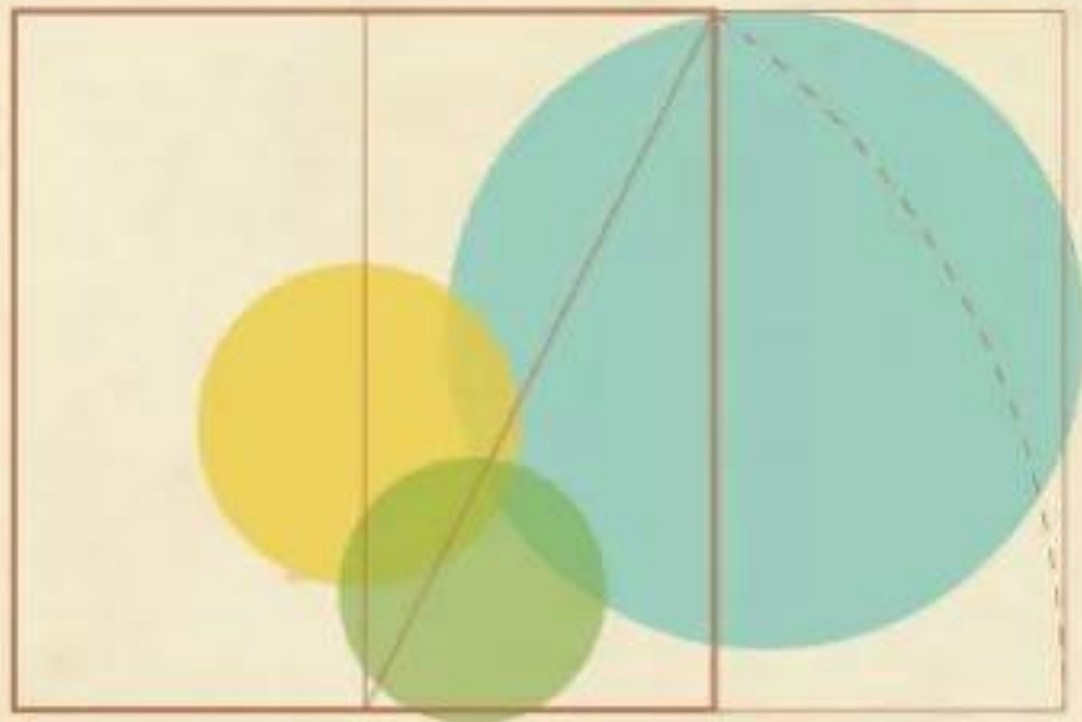
От плоскостного изображения к объемному макету



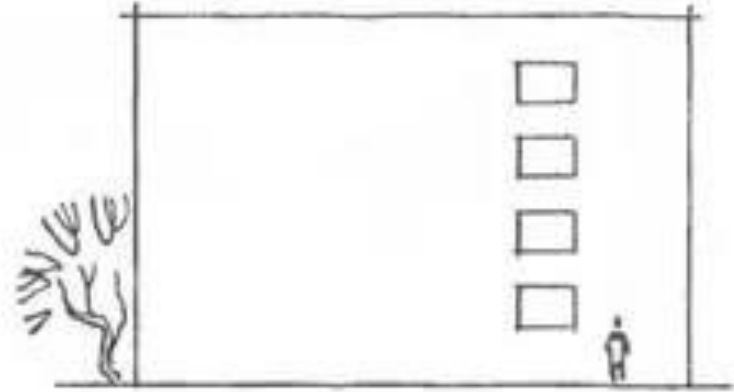
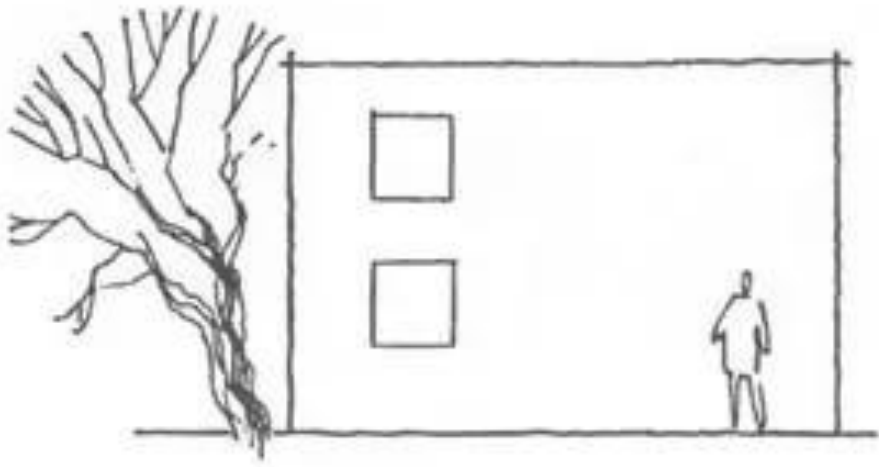
Соразмерность и пропорции

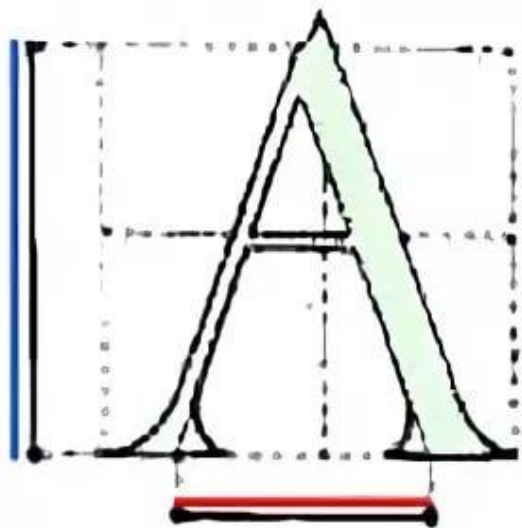
Соразмерность и пропорции – важнейшее определение в архитектуре. Оно характеризует тектонику здания, т.е. его строение, соразмерность его частей по отношению к друг другу и к целому.



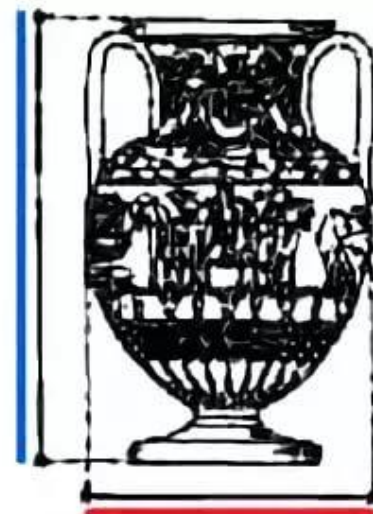
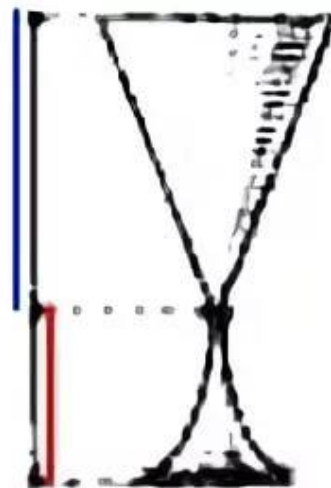
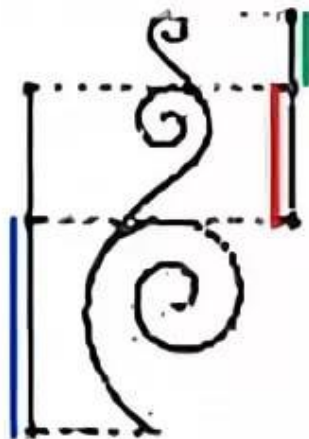


PROPORTION



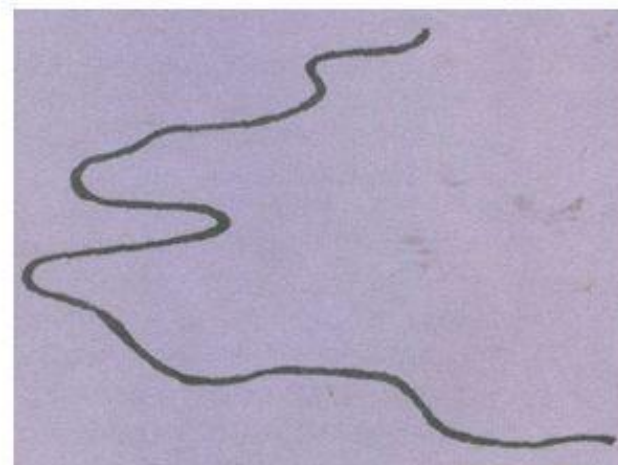
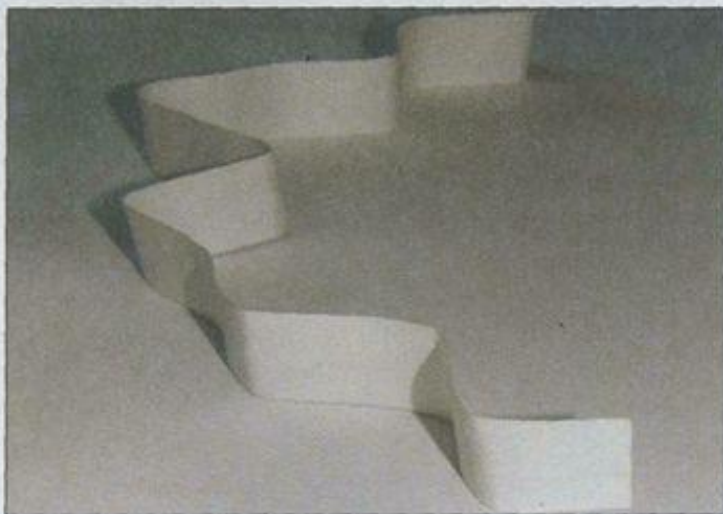
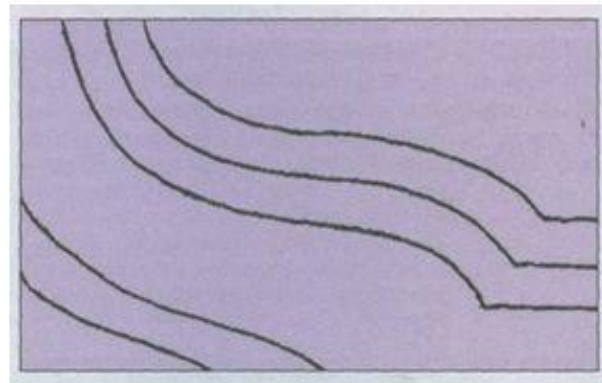


"Золотой" шрифт А.Дюрера



Древнегреческие изделия

Линии -чертежи будущих объектов

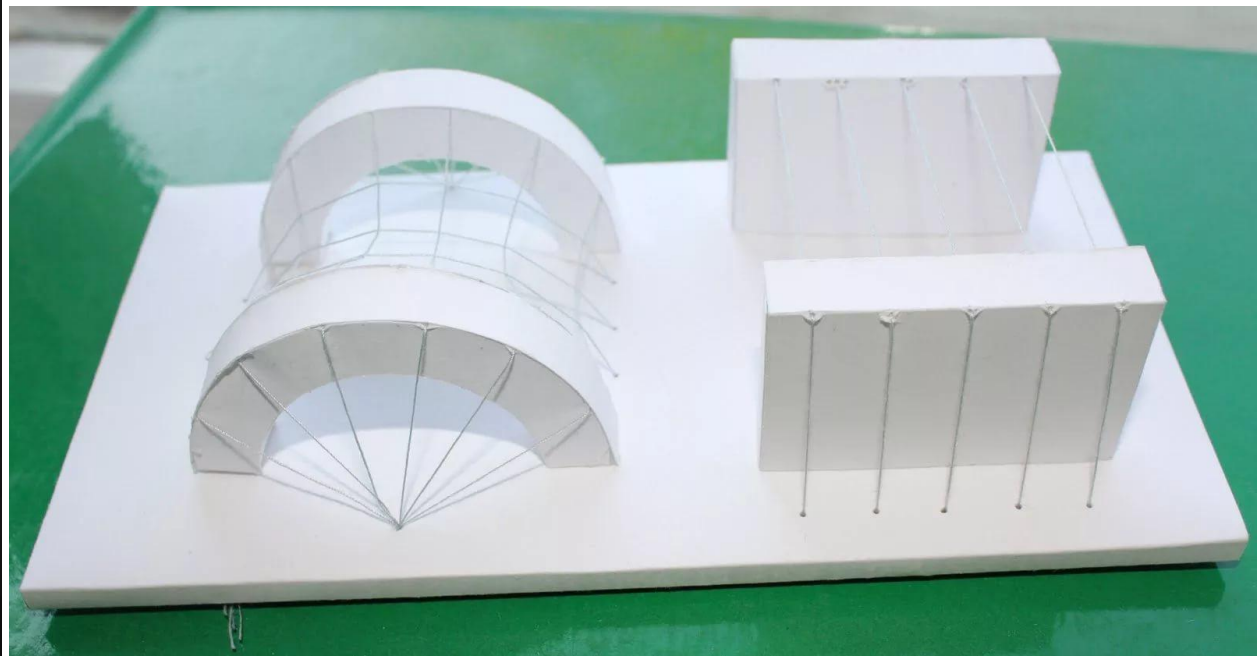
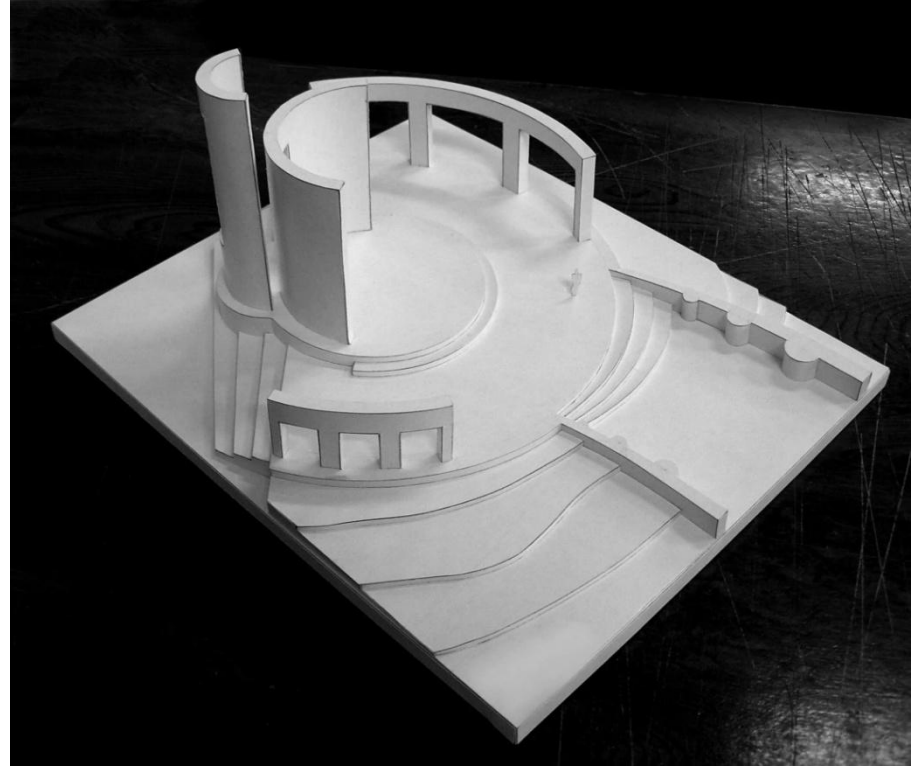


Задание 3: Создать в группе (3-4 человека) план будущего «архитектурного комплекса» используя простые геометрические тела (цилиндр, параллелепипед, куб, призму, пирамиду).

План предоставить в виде чертежа в нескольких видах (сверху, слева, справа)

Формат: в альбоме (только один чертеж на группу)

Сроки: на этом уроке





Д\3 Принести с собой листы плотной белой бумаги, клей, ножницы. Это нужно для воплощения чертежа, который вы создали в группе.