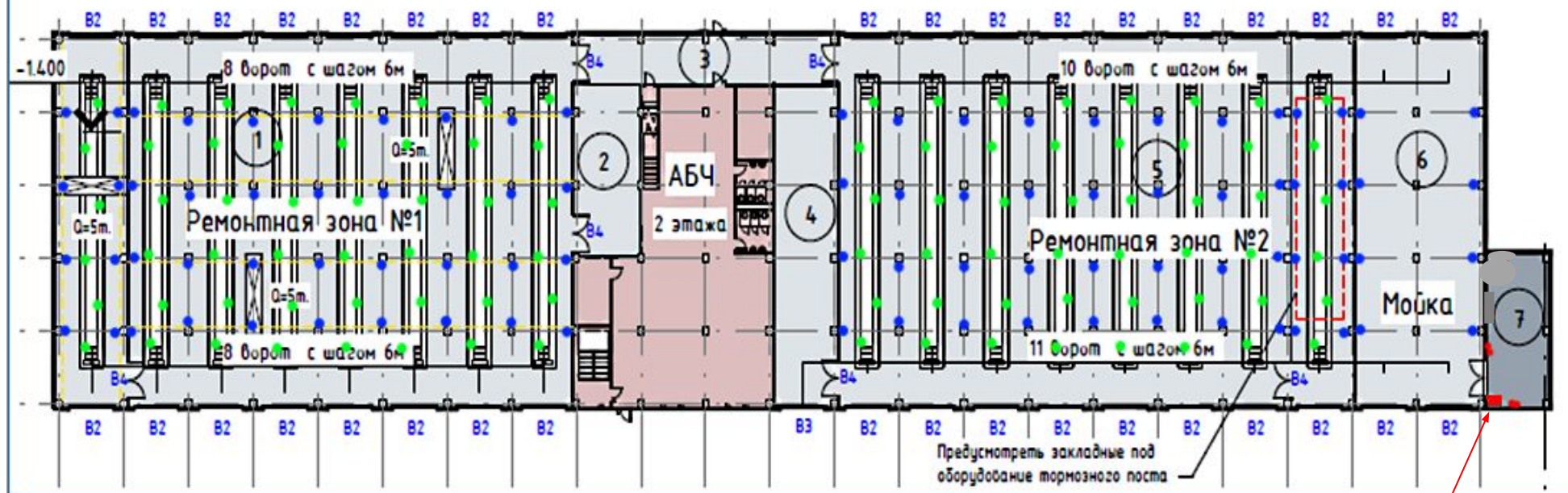
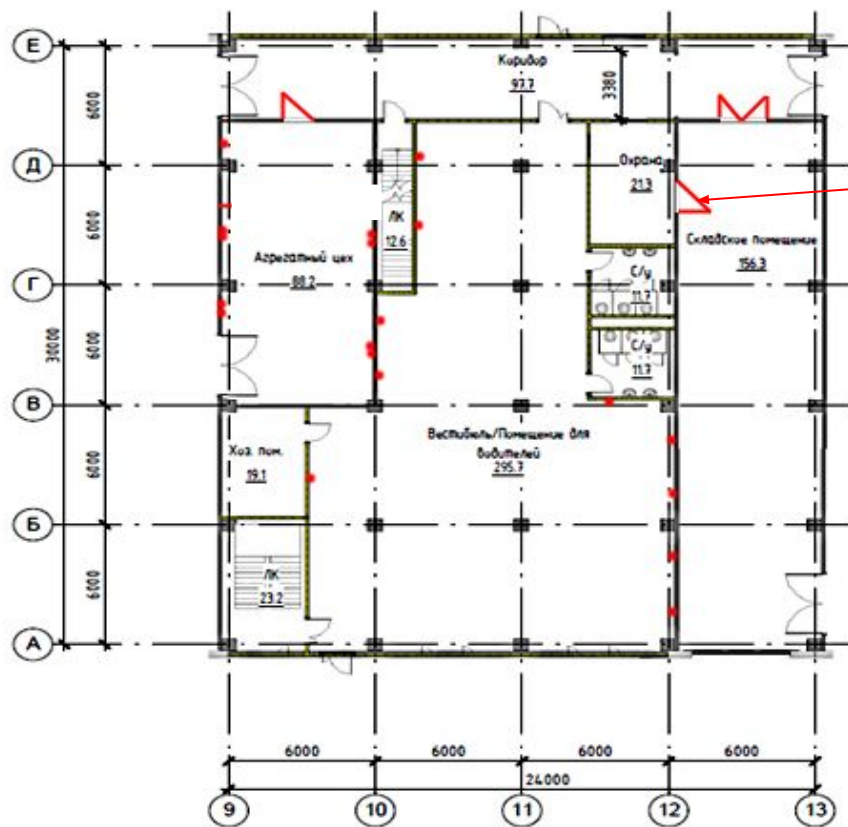


План склада на отм. +0.000 (1 : 500)



Электрический щит:
установлен.
Розетки
проведены, но
не
закреплены.

План склада на отм. +0.000 (1 : 200)



Проём
сделан
дверь не
установлен
а

"СТО-Деловые линии"
Объемно-планировочное решение 1-го этажа АБЧ

20/04/2018
V5

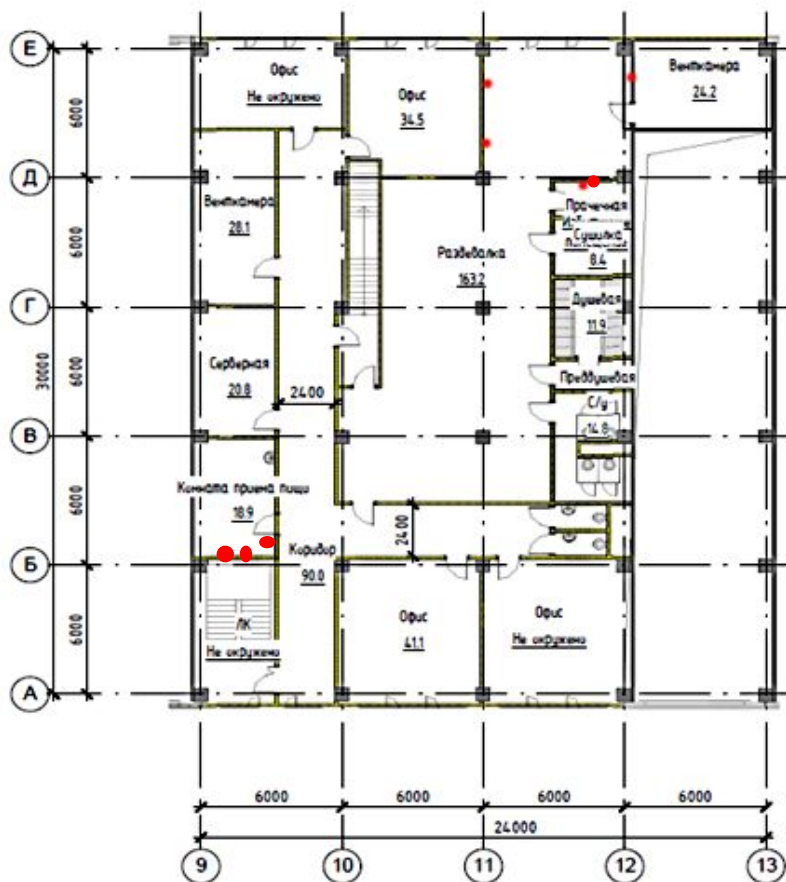
Спецификация помещений 1-го этажа АБЧ №1

Имя	Площадь
+0.000	
Вестибюль/Помещение для водителей	295.7
С/у	11.7
Хоз. пом.	19.1
ЛК	23.2
С/у	11.7
Охрана	21.3
ЛК	12.6
Общая площадь:	395.2

План АБЧ на отм +3.600 (1 : 200)

"СТО-Деловые линии"
Объемно-планировочное решение 2-го этажа АБЧ

20/04/2018
V5



Спецификация помещений 2-го этажа АБЧ

Имя	Площадь
+3.600	
Раздевалка	163.2
С/у	14.8
Душевая	11.9
Преддушевая	4.4
Сушилка	8.4
Комната приема пищи	18.9
Венткамера	28.1
Серверная	20.8
Офис	41.1
Коридор	90.0
Офис	34.5
Венткамера	24.2
Общая площадь:	460.4



Светильники в смотровых ямах



Светильники (освещение бокса)



Разетка 220в



Разетка 380в+220в



Перегородка (агрегатный цех)

Ворота -двери

Светильники в смотровых ямах устанавливать в шахматном порядке, начиная с левой стороны, через каждые 4 метра.

Дверь в агрегатный цех (в свету) 2000*900мм

Ворота из склада распашные 2000*1500мм (в свету)

Дверь из комнаты охраны на склад 2000*900мм (в свету)