

Лекция №2

Тема:

«Анализ красителей и консервантов, входящих в состав безалкогольных газированных и негазированных напитков»

*Влияние данных ингредиентов на
детский организм*



НАПИТКИ, ОТОБРАННЫЕ В РЕЗУЛЬТАТЕ КОНТРОЛЬНОЙ ЗАКУПКИ



НООР грушевой

Вкус – E141

Холодный чай

со вкусом персика-E150d



НООР виноградный

вкус – E133, E104

НООР клюквенный

вкус – E122, E150c



НООР вишневый

вкус – E133, E104

НООР клубнично-

черносмородиновый

вкус – E150d, E124



Шрек со вкусом
колы – E150d

Шрек со вкусом
ирисок – E150d

Шрек мульти-
фрут – E102,

E110



Mirinda Refreshing -
E110

Pepsi Cola -
E150d



Mirinda со
вкусом винограда -
E122, E133, E150a

Mountain Dew -
E102



Фiesta Байкал – E150d



Coca-Cola light -
E150d

Coca-Cola -
E150d



Fanta Апельсин - E110
Fanta вкус ягод - E151, E124



Sprite



Дюшес E150

ОКРАШЕННЫЕ НИТИ ДО
ЗАКРЕПЛЕНИЯ НА
ВОДЯНОЙ БАНЕ.



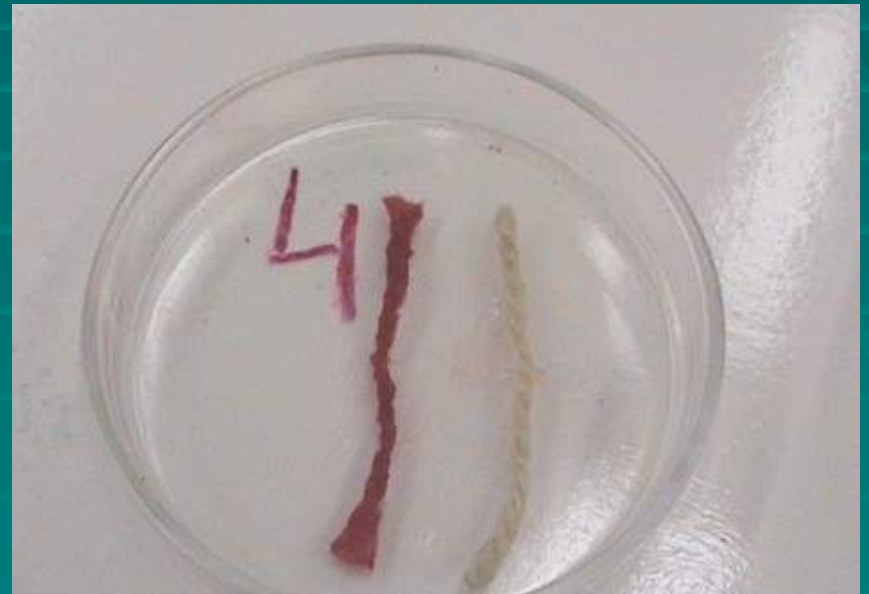
НООР грушевой вкус (E141)



Холодный чай со вкусом персика(E150d)



НООР виноградный вкус – E133, E104



НООР клюквенный вкус – E122, E150c



НООР вишневый вкус – E122, E133



НООР клубнично-черносмородиновый
вкус – E150d, E124



ШРЕК со вкусом колы – E150d



ШРЕК со вкусом ирисок – E150d



ШРЕК мультифрут – E102, E110



Миринда Refreshing вкус апельсина – E110



ПЕПСИ-КОЛА – E150d



Миринда со вкусом винограда – E122, E133, E150a



МАУНТИ ДРЮ – E102



ФИЕСТА БАЙКАЛ – E150d



COCA-COLA LIGHT - E150d



COCA-COLA - E150d



ФАНТА апельсин – E110



ФАНТА вкус ягод – E151, E124



СПРАЙТ



ДЮШЕС - E150d

ОКРАШЕННЫЕ НИТИ
ПОСЛЕ ПРОМЫВАНИЯ
ПРОТОЧНОЙ ВОДОЙ.



НООР грушевой вкус (E141)



Холодный чай со вкусом персика(E150d)



НООР виноградный вкус – E133, E104



НООР клюквенный вкус – E122, E150c



НООР вишневый вкус – E122, E133



НООР клубнично-черносмородиновый
вкус – E150d, E124



ШРЕК со вкусом колы – E150d



ШРЕК со вкусом ирисок – E150d



ШРЕК мультифрут – E102, E110



Миринда Refreshing вкус апельсина – E110



ПЕПСИ-КОЛА – E150d



Миринда со вкусом винограда – E122, E133, E150a



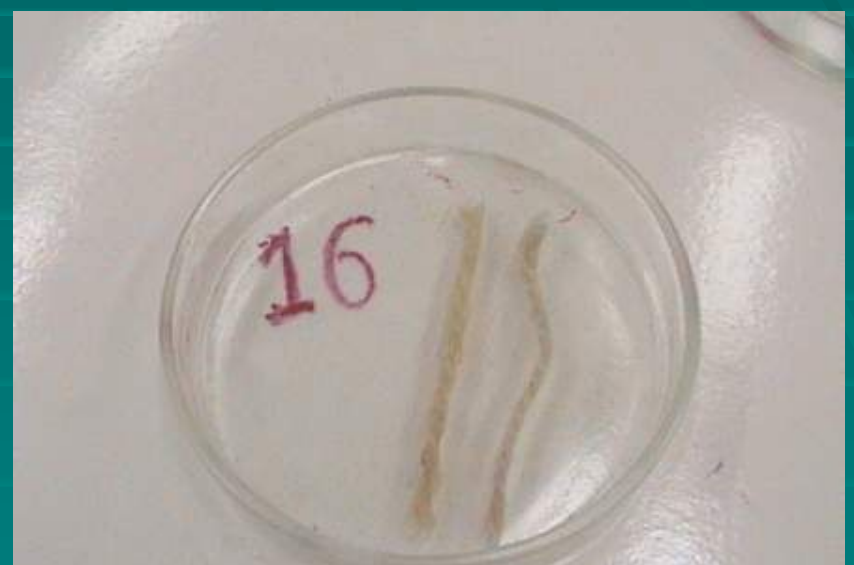
МАУНТИ ДРЮ – E102



ФИЕСТА БАЙКАЛ – E150d



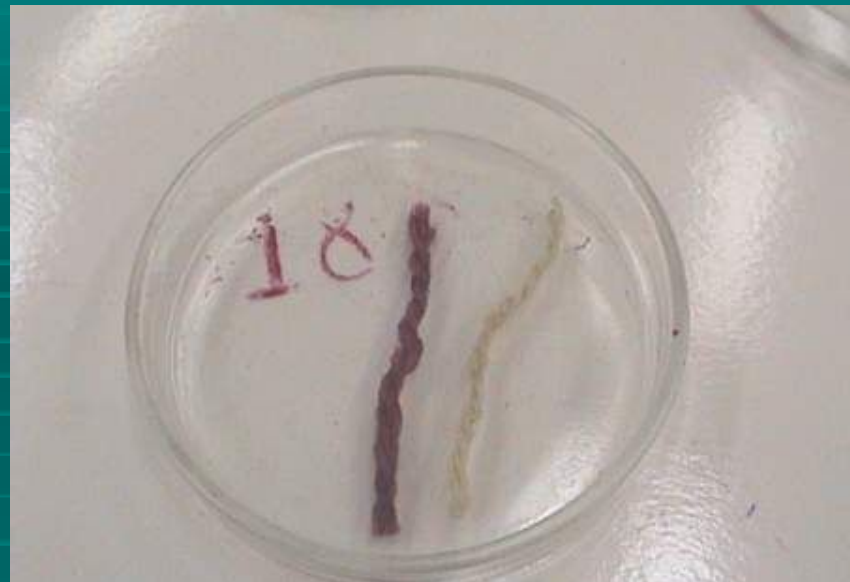
СОСА-COLA LIGHT - E150d



СОСА-COLA - E150d



ФАНТА апельсин – E110



ФАНТА вкус ягод – E151, E124

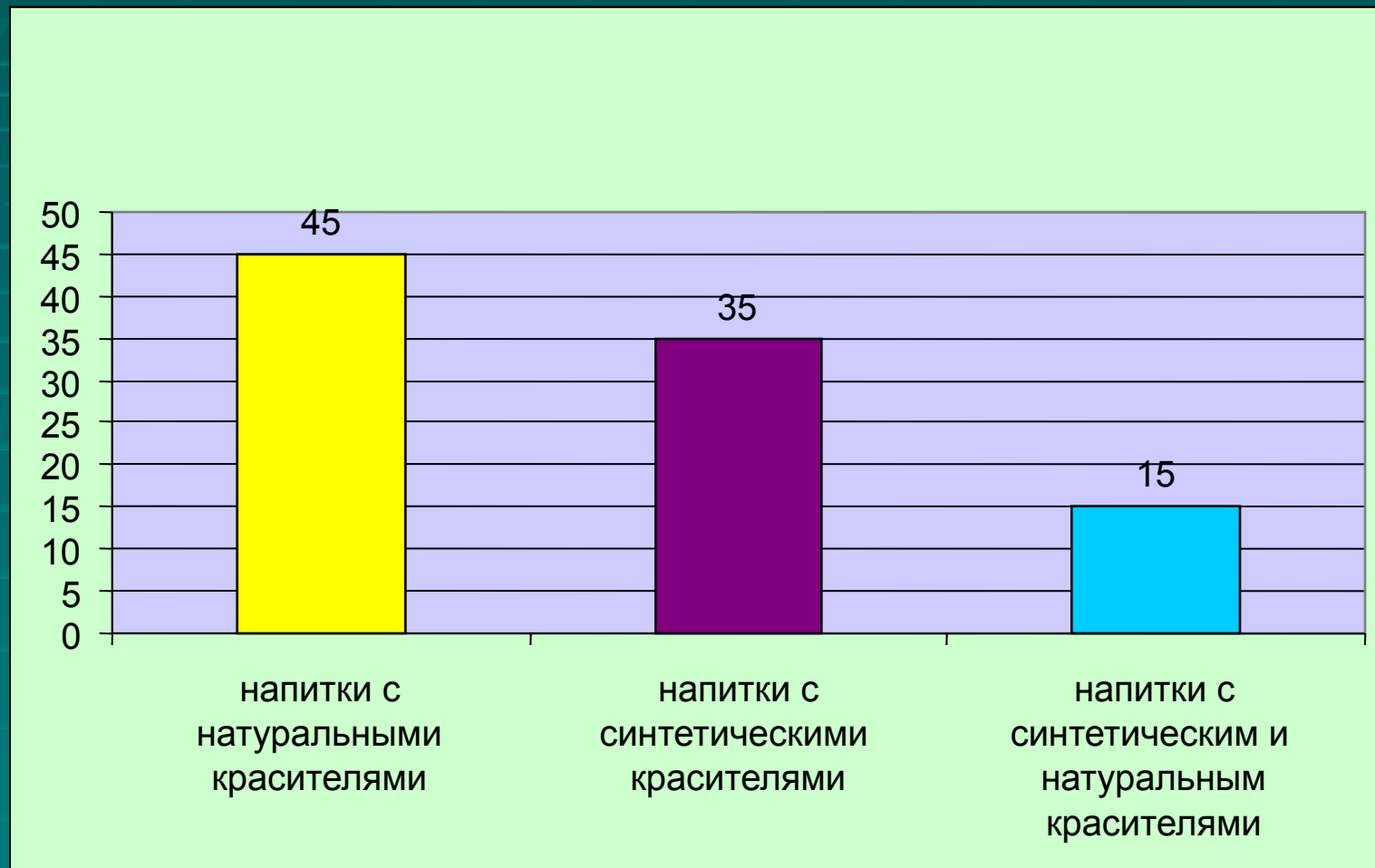


СПРАЙТ



ДЮШЕС - E150d

Результаты распределения напитков по красителям.



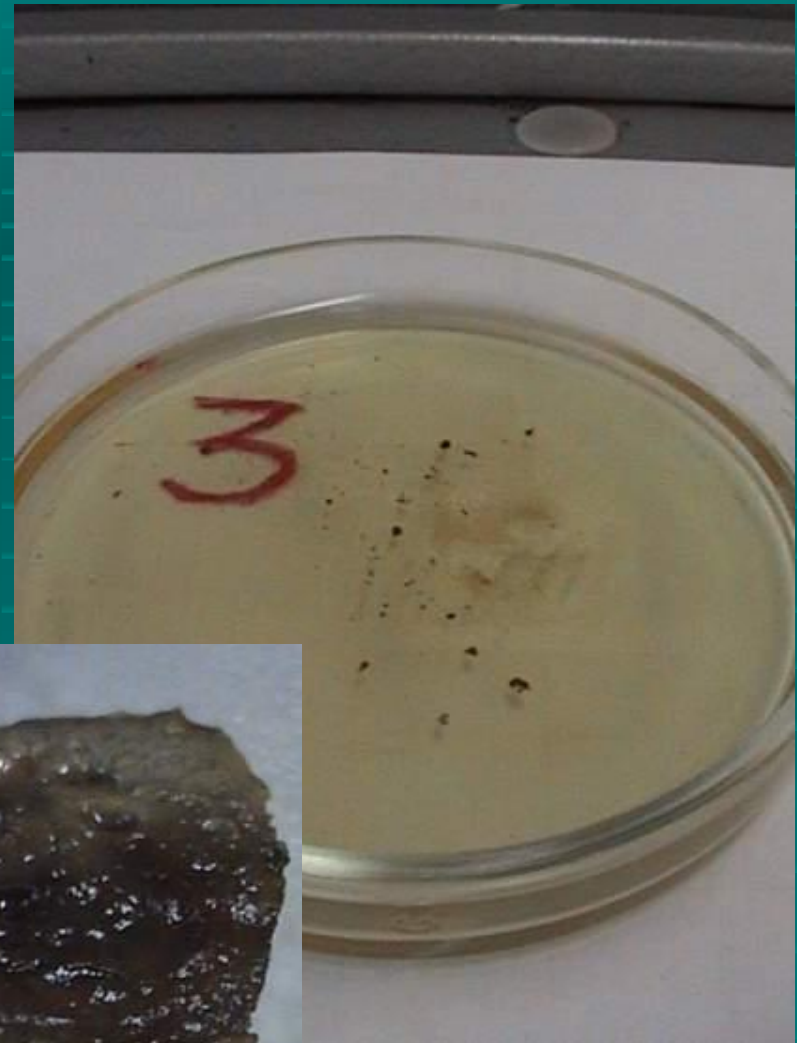
Опыт с печенью



НООР грушевой вкус – E141



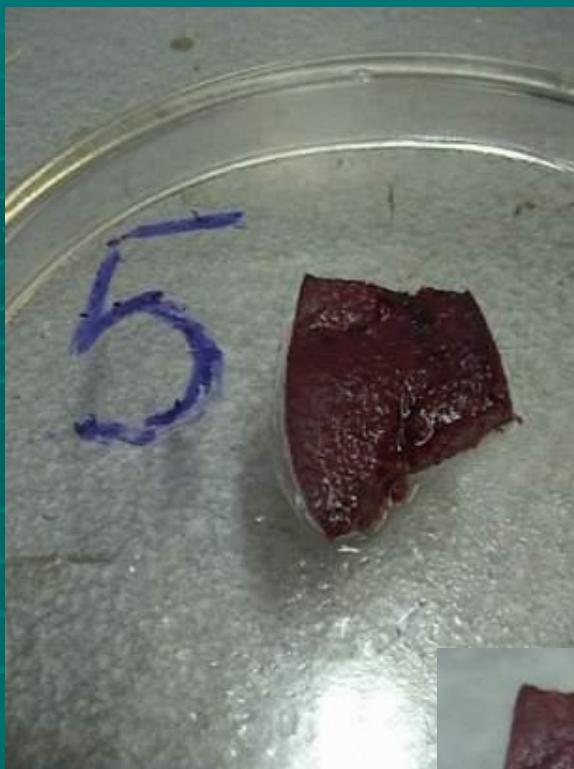
Холодный чай со вкусом персика – E150d



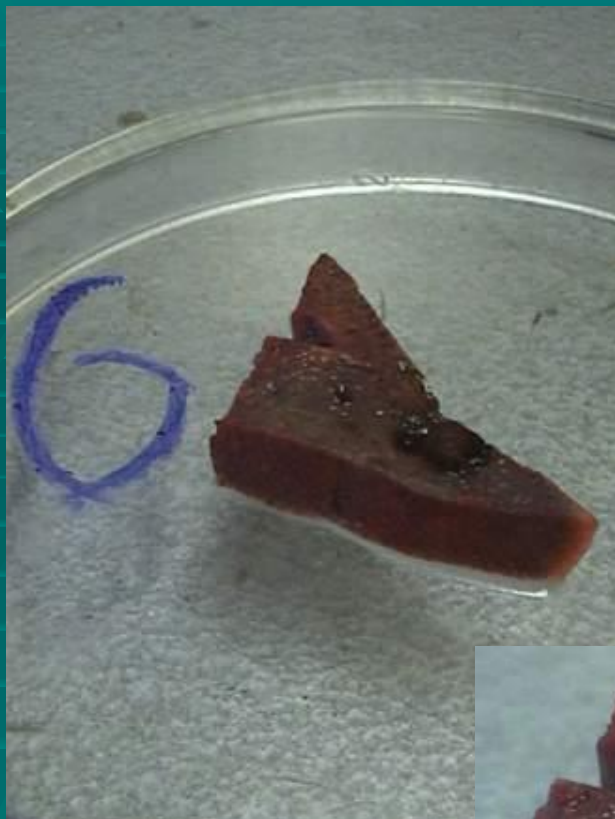
НООР виноградный вкус – E133, E104



НООР клюквенный вкус – E122, E150c



НООР вишневый вкус – E122, E133



НООР клубнично-черносмородиновый вкус – E150d, E124



ШРЕК со вкусом колы – E150d



ШРЕК со вкусом ирисок – E150d



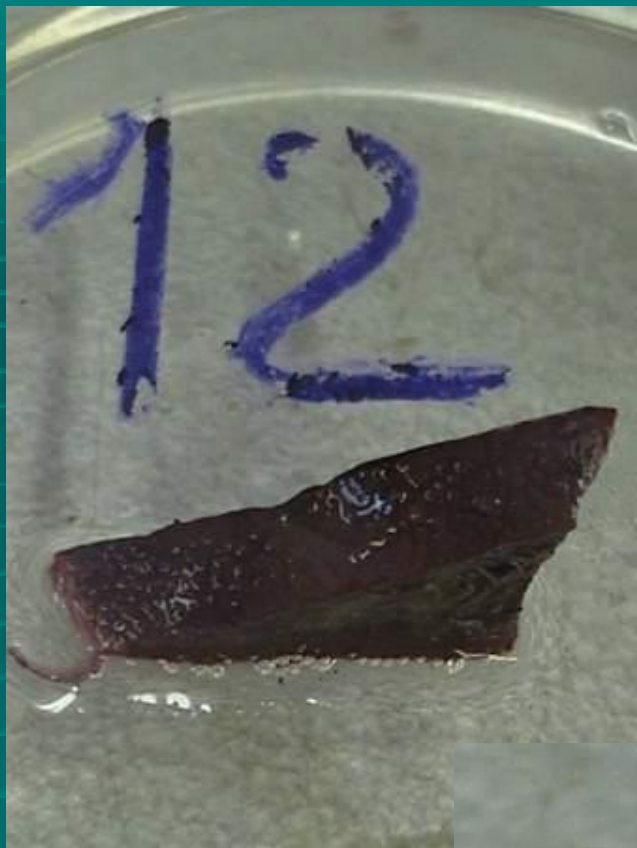
ШРЕК мультифрут – E102, E110



Миринда Refreshing вкус апельсина – E110



ПЕПСИ-КОЛА – E150d



Миринда со вкусом винограда – E122, E133, E150a



МАУНТИ ДЬЮ – E102



ФИЕСТА БАЙКАЛ – E150d



COCA-COLA LIGHT - E150d



COCA-COLA - E150d



ФАНТА апельсин – E110



ФАНТА вкус ягод – E151, E124



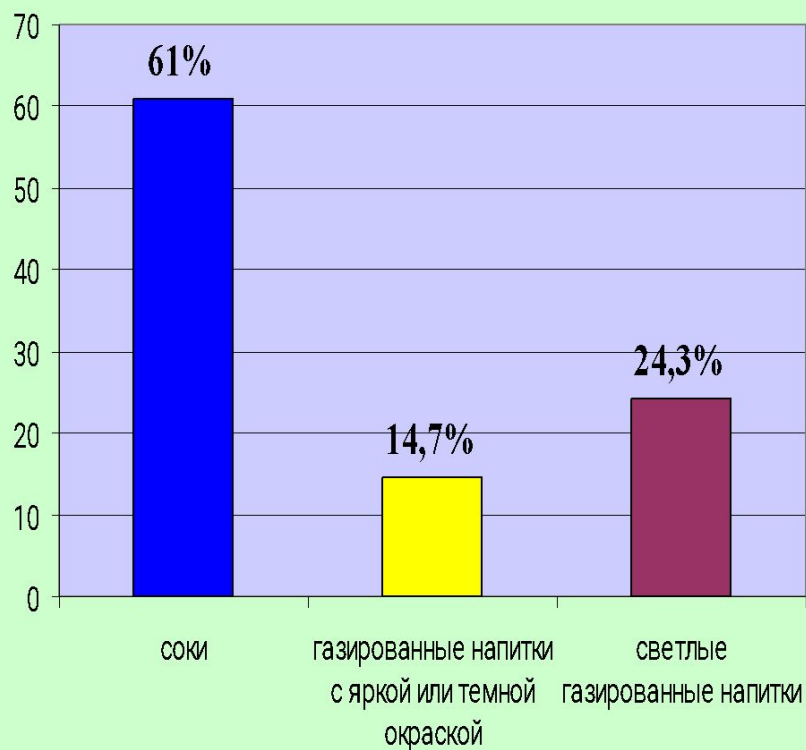
СПРАЙТ



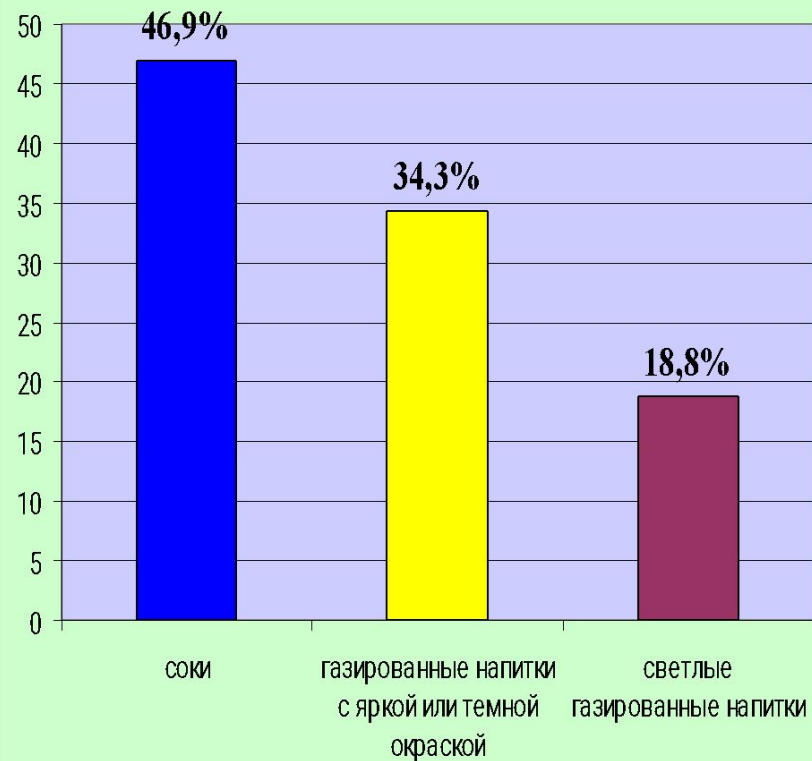
ДЮШЕС - E150d

Что вы предпочитаете из ниже перечисленных напитков?

6 классы

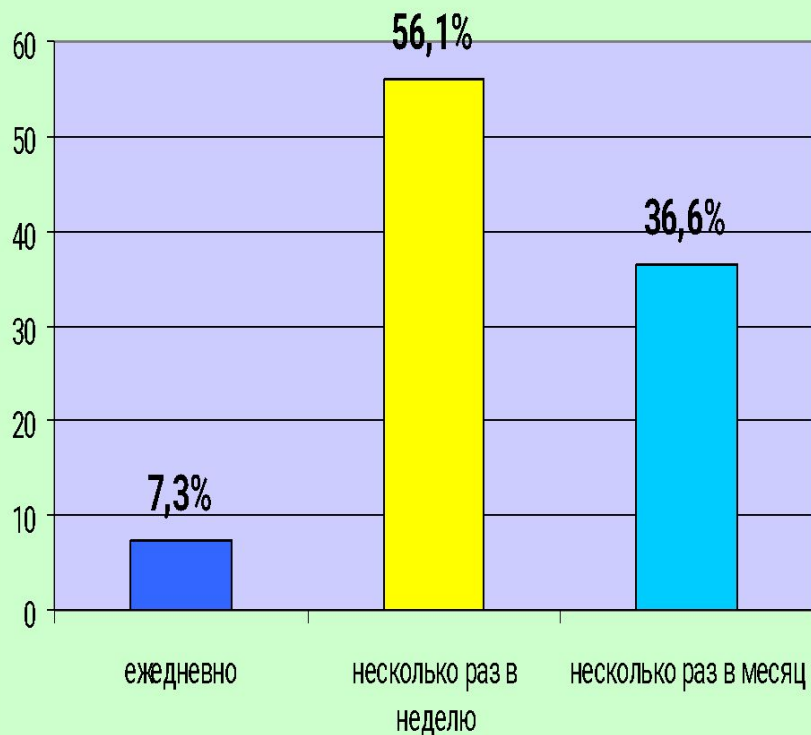


10 классы

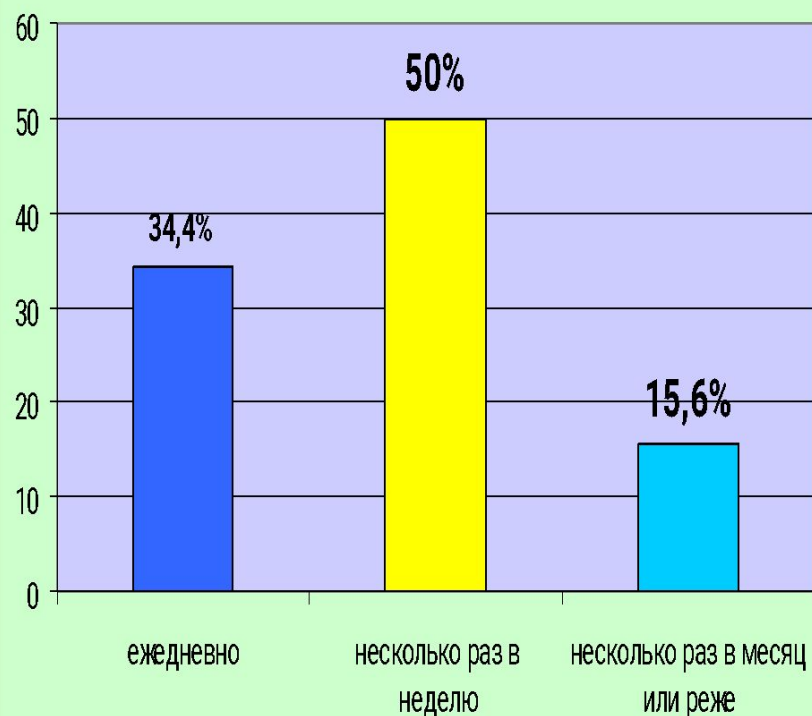


Как часто вы употребляете безалкогольные напитки?

6 класс

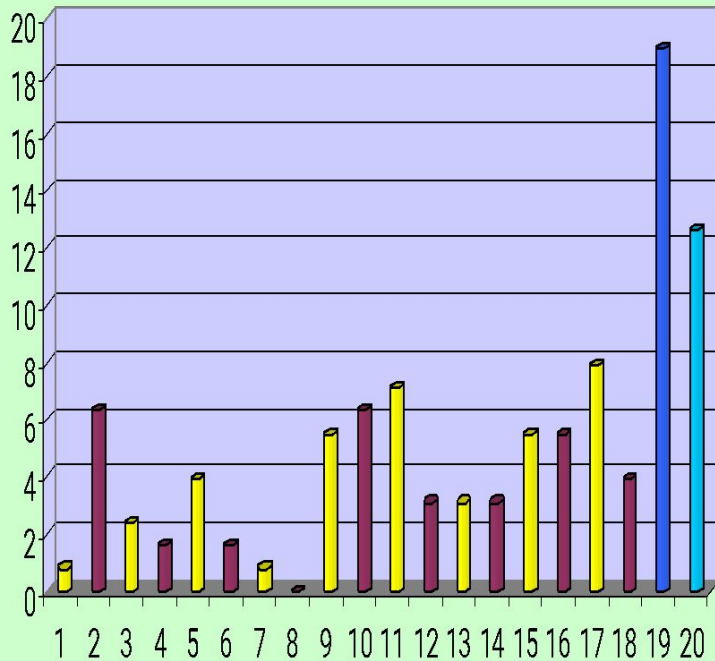


10 класс



6 классы

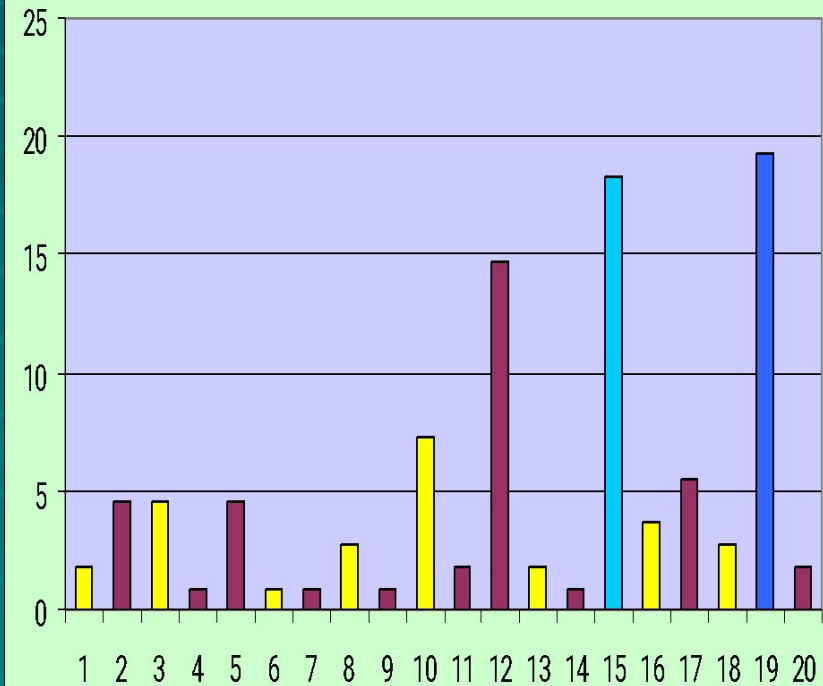
3. Марки, каких безалкогольных напитков, вы предпочитаете?



1. «Хоп грушевый вкус»
2. «Хоп холодный чай со вкусом»
3. «Хоп виноградный вкус»
4. «Хоп клюквенный вкус»
5. «Хоп вишневый вкус»
- 6 «Хоп клубнично-черносмородиновый вкус»
- 7 «Шрек со вкусом колы»
- 8 «Шрек со вкусом ирисок»
- 9 «Шрек мультифрут»
- 10 «Миринда вкус апельсина»
- 11 «Пепси-Кола»
- 12 «Миринда со вкусом винограда»
- 13 «Маунтин Дью»
- 14 «Фиеста (Fiesta) Байкал»
- 15 «Coca-Cola light»
- 16 «Coca-Cola»
- 17 «Фанта Апельсин»
- 18 «Фанта" Вкус ягод»
- 19 «Спрайт»
- 20 «Дюшес»

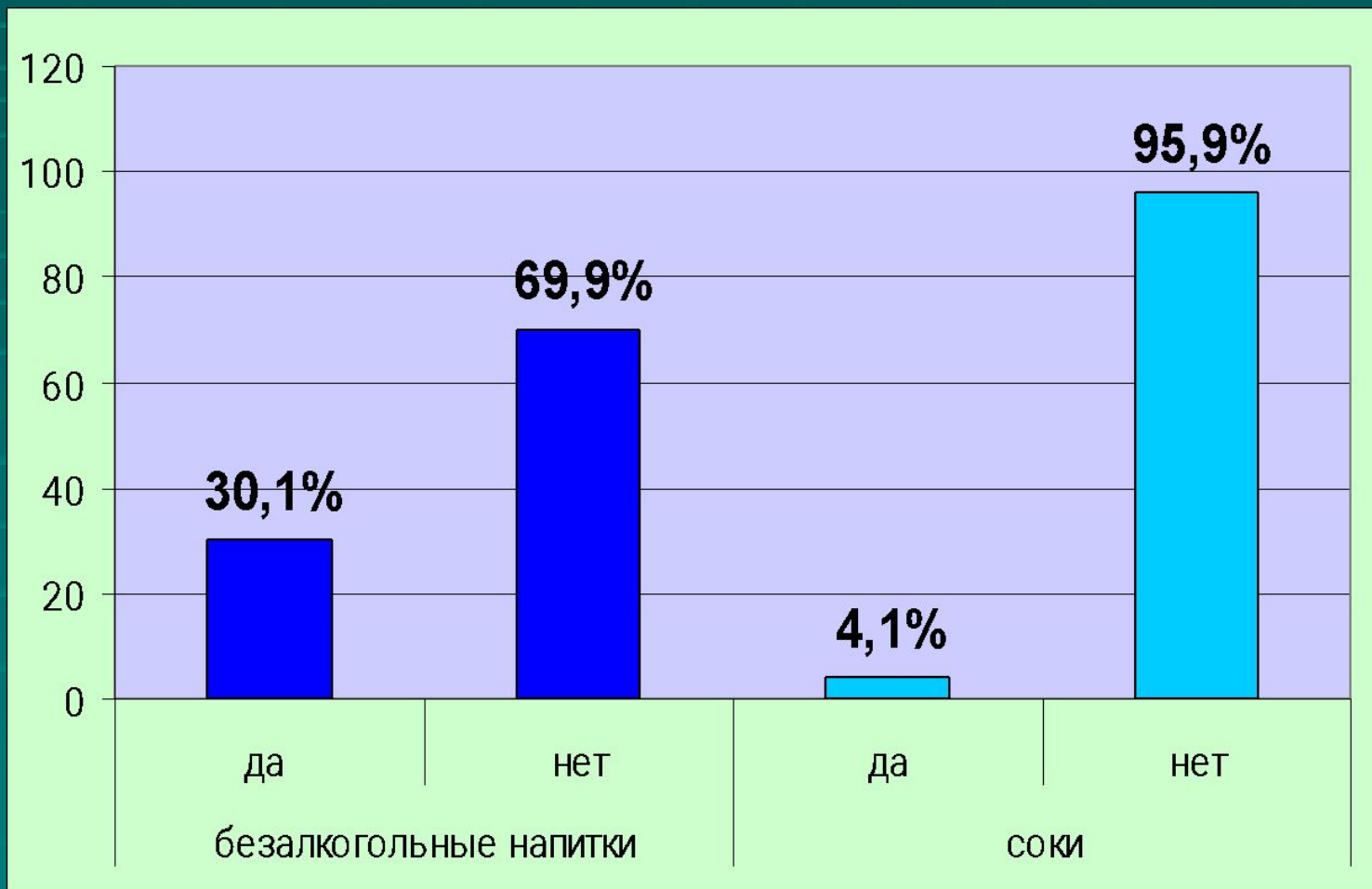
10 классы

3. Марки, каких безалкогольных напитков вы предпочитаете (%)?



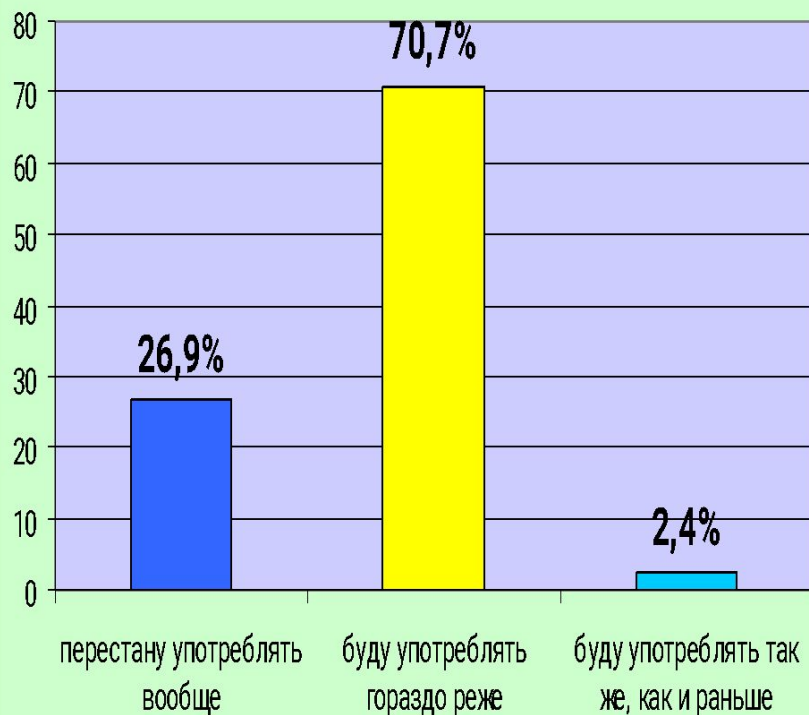
1. «Хоп грушевый вкус»
2. «Хоп холодный чай со вкусом»
3. «Хоп виноградный вкус»
4. «Хоп клюквенный вкус»
5. «Хоп вишневый вкус»
6. «Хоп клубнично-черносмородиновый вкус»
7. «Шрек со вкусом колы»
8. «Шрек со вкусом ирисок»
9. «Шрек мультифрут»
10. «Миринда вкус апельсина»
11. «Пепси-Кола»
12. «Миринда со вкусом винограда»
13. «Маунтин Дью»
14. «Фиеста (Fiesta) Байкал»
15. «Соса-Cola light»
16. «Соса-Cola»
17. «Фанта Апельсин»
18. «Фанта" Вкус ягод»
19. «Спрайт»
20. «Дюшес»

Испытывали ли вы дискомфорт в области желудочно-кишечного тракта после принятия напитков?

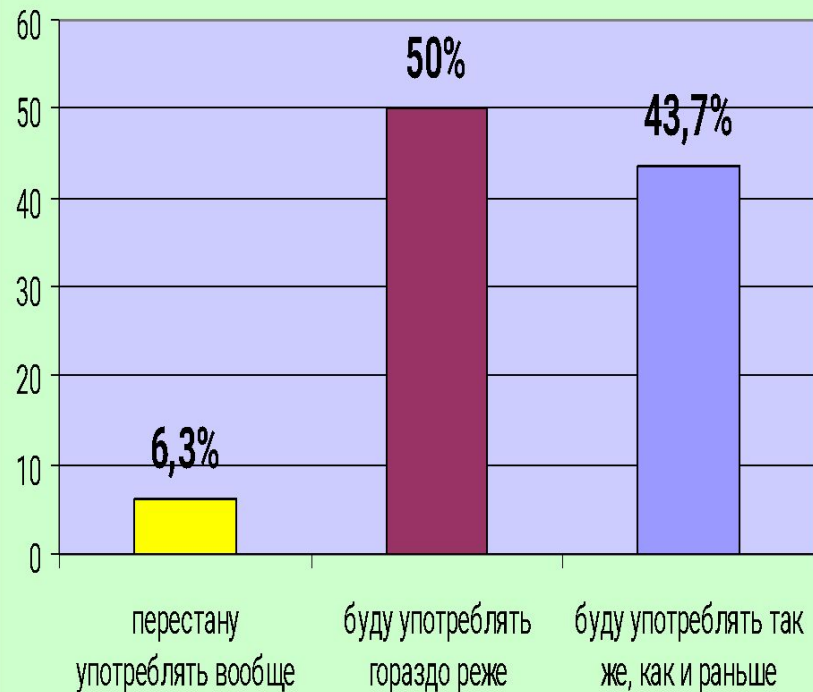


Изменилось ли ваше отношение к употреблению напитков после просмотра слайдов?

6 класс



10 класс





Fanta Апельсин - E110
Fanta вкус ягод - E151, E124



Mountain Dew – E102



HOOP клубнично- черносмородиновый вкус
– E150d, E124