

**Добро пожаловать на семинар**

**Колористика Estel Professional 1:  
системы окрашивания DE LUXE и ESSEX**

## Строение волоса

Стержень

→ Часть волоса, находящаяся над поверхностью кожи

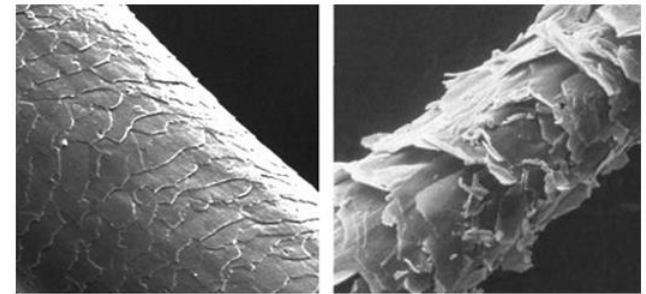
Корень

→ Часть волоса, находящаяся в толще кожи



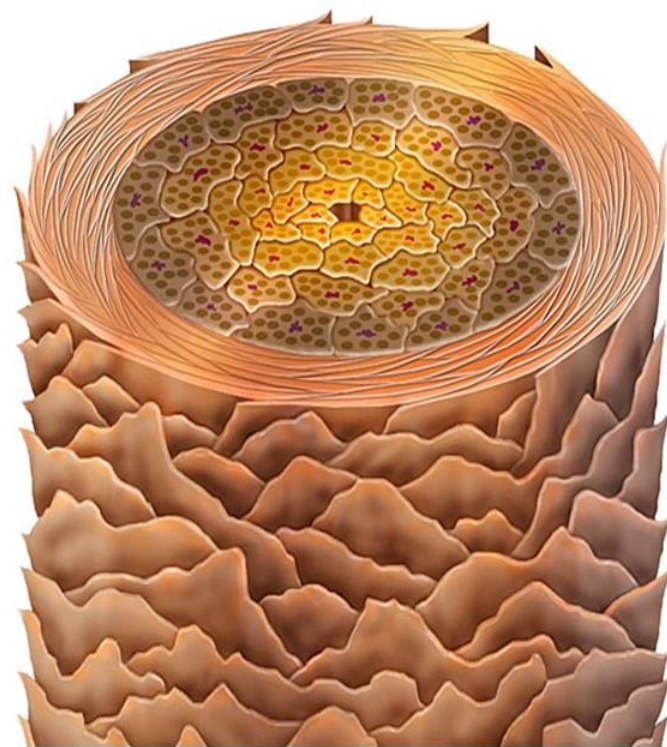
## Кутикула

- Наружный слой волоса, состоит из отмерших клеток кератина, выполняет защитную функцию
- Образован плоскими чешуйками, которые, перекрывают друг друга как черепица крыши
- Здоровые волосы – слои чешуек плотно прилегают друг к другу
- Поврежденный волос – слои чешуек приоткрыты, надорваны
- Кутикула отвечает за внешний вид волоса, блеск



## Кортекс

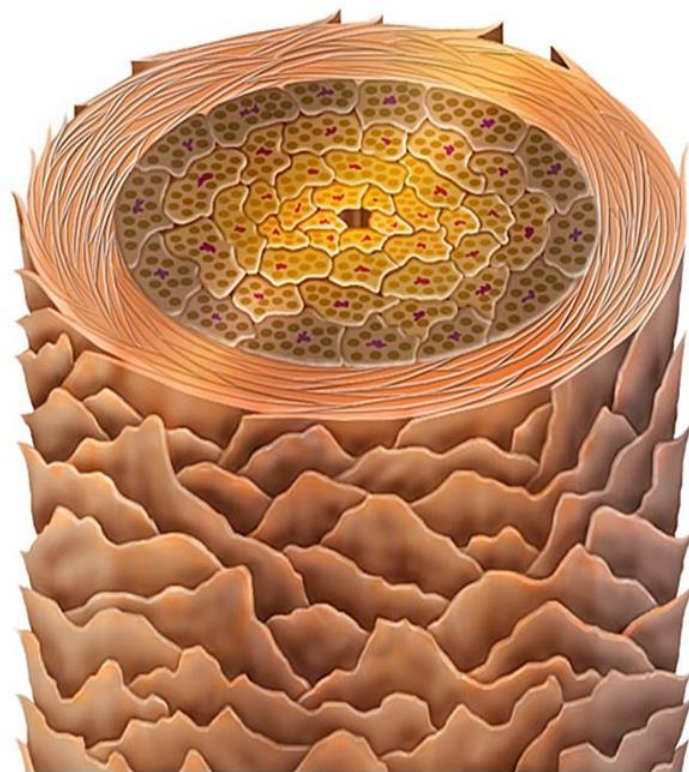
- Волокнистый слой, занимает 90% внутренней структуры волоса
- В этом слое происходят все химические процессы при окрашивании и завивке волос
- Отвечает за эластичность, прочность и цвет волос





## Составляющие кортекса

- **КЕРАТИН** – белковое вещество, которое обеспечивает прочность волос
- **МЕЛАНИН** – натуральный пигмент, который отвечает за натуральный цвет волос
- **ВОЗДУХ** – «разбавляет» натуральный пигмент, чем больше пузырьков воздуха, тем светлее волосы

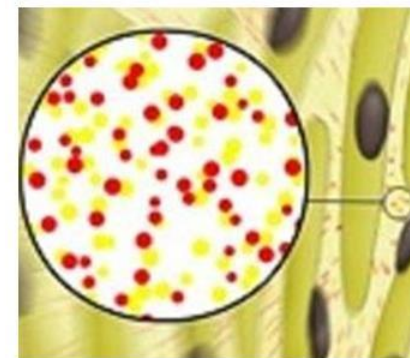
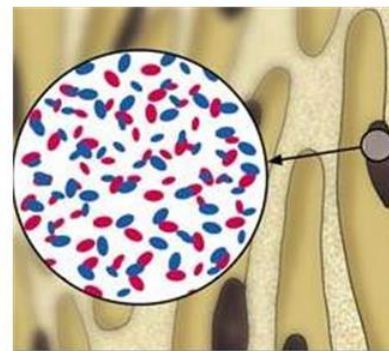


## Типы пигментов

**МЕЛАНИН** – это комбинация двух пигментов:

→ **Эу-меланин** – крупный, гранулированный пигмент синего и красного цвета

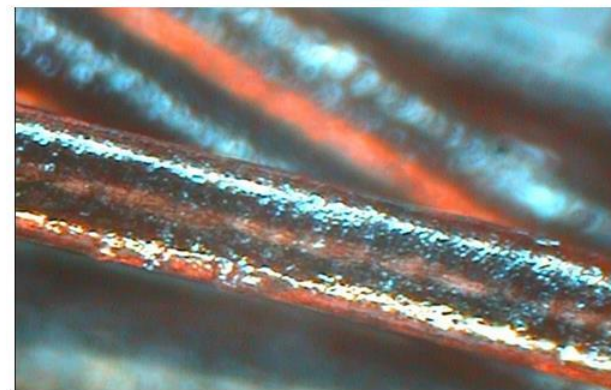
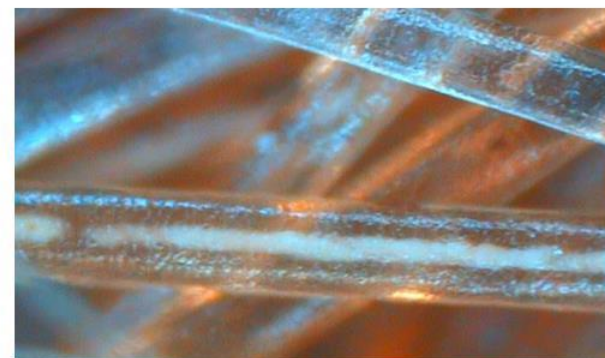
→ **Фео-меланин** – мелкий, рассеянный пигмент, гранулы красного и жёлтого цвета



Полное разрушение фео-меланина при окрашивании волос, приводит к потере волоса!

## Медула

- Внутренний слой волоса
- У корня медула более плотная, к концу волоса сходит «на нет»
- В тонких волосах может отсутствовать
- Отвечает за терморегуляцию, объем, придает волосам силу





## Натуральные волосы

### Уровень глубины тона (УГТ) -

уровень светлости натуральных волос

→ Определяется количеством пигмента  
(чем больше, тем темнее цвет волос)

→ Уровень глубины тона определяется  
по шкале от 1 до 10



светлый блондин	10
блондин	9
светло-русый	8
средне-русый	7
темно-русый	6
светлый шатен	5
шатен	4
темный шатен	3
натуральный черный	2
черный	1



# Окрашивание волос

estel  
Professional

## → Осветление

частичное удаление

**натурального** пигмента

волоса и замещение их

косметическим

## → Обесцвечивание

частичное или полное

удаление как **натурального**,

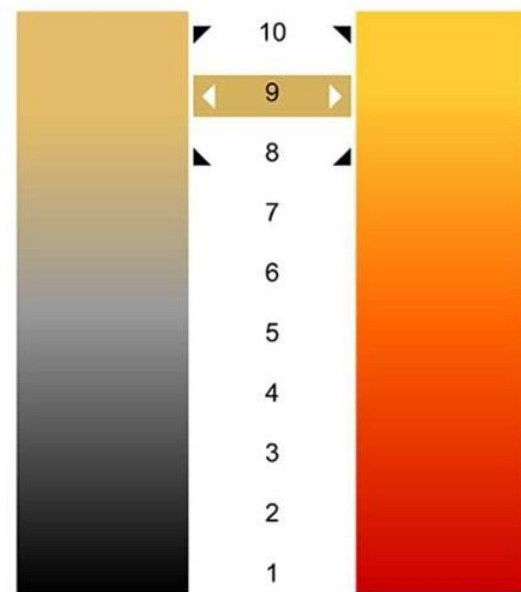
так и **косметического** пигмента



## Натуральные волосы

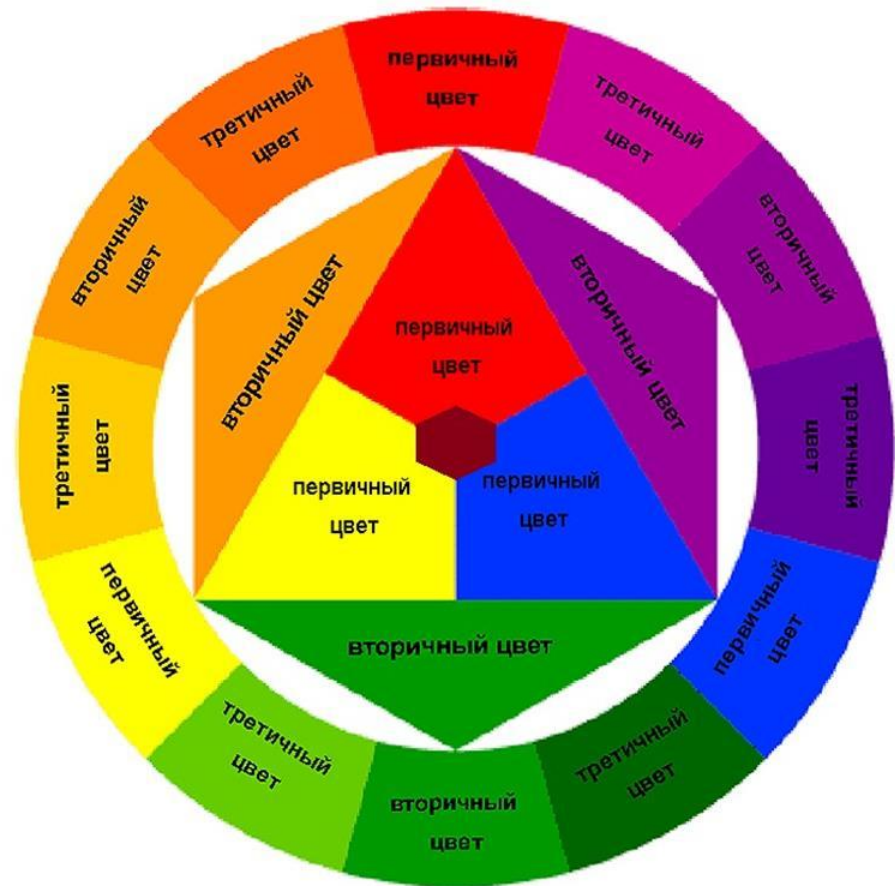
### Фон осветления

- **Фон осветления** – это цвет, который получается в результате частичного рассветления **натурального пигмента**
- **Оттенок фона осветления** влияет на конечный результат окрашивания
- **Может потребоваться коррекция цвета**, при окрашивании в натуральные оттенки и холодные цветовые направления



## Цветовой круг

- Отображает первичные и вторичные цвета
- Противоположные цвета нейтрализуют друг друга
- В центре находится нейтральный цвет - **КОРИЧНЕВЫЙ**

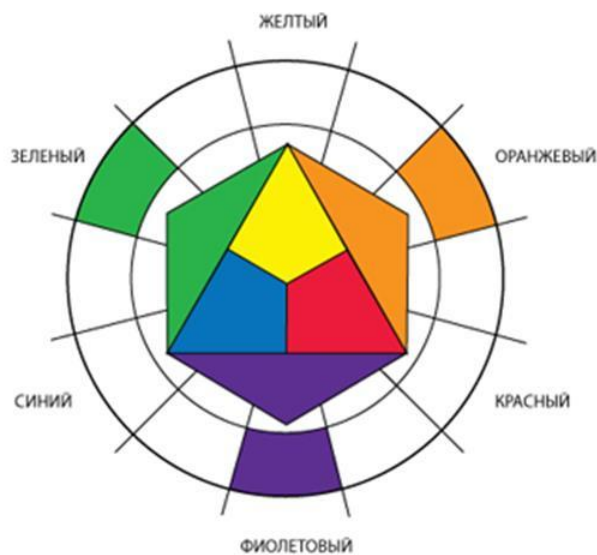


## Цветовой круг

Первичные цвета



Вторичные оттенки



Третичные оттенки





## Цветовой круг

Цвета, расположенные друг напротив друга в основном цветовом круге,

называются

комплиментарными

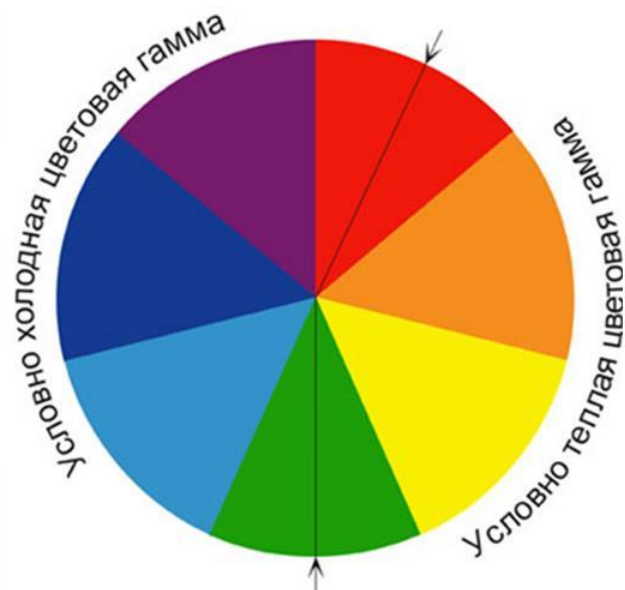
**нейтрализуют друг друга**



## Цветовой круг

Теплые и холодные тона

тёплые тона	холодные тона
жёлтый (золотистый)	фиолетовый
оранжевый (медный)	синий
красный	красный
зелёный	зелёный

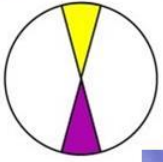




# Эмоции цвета







# Эмоции цвета







# Эмоции цвета





# Теплые и холодные оттенки





# Теория цвета

Цвет может быть пастельным и ярким



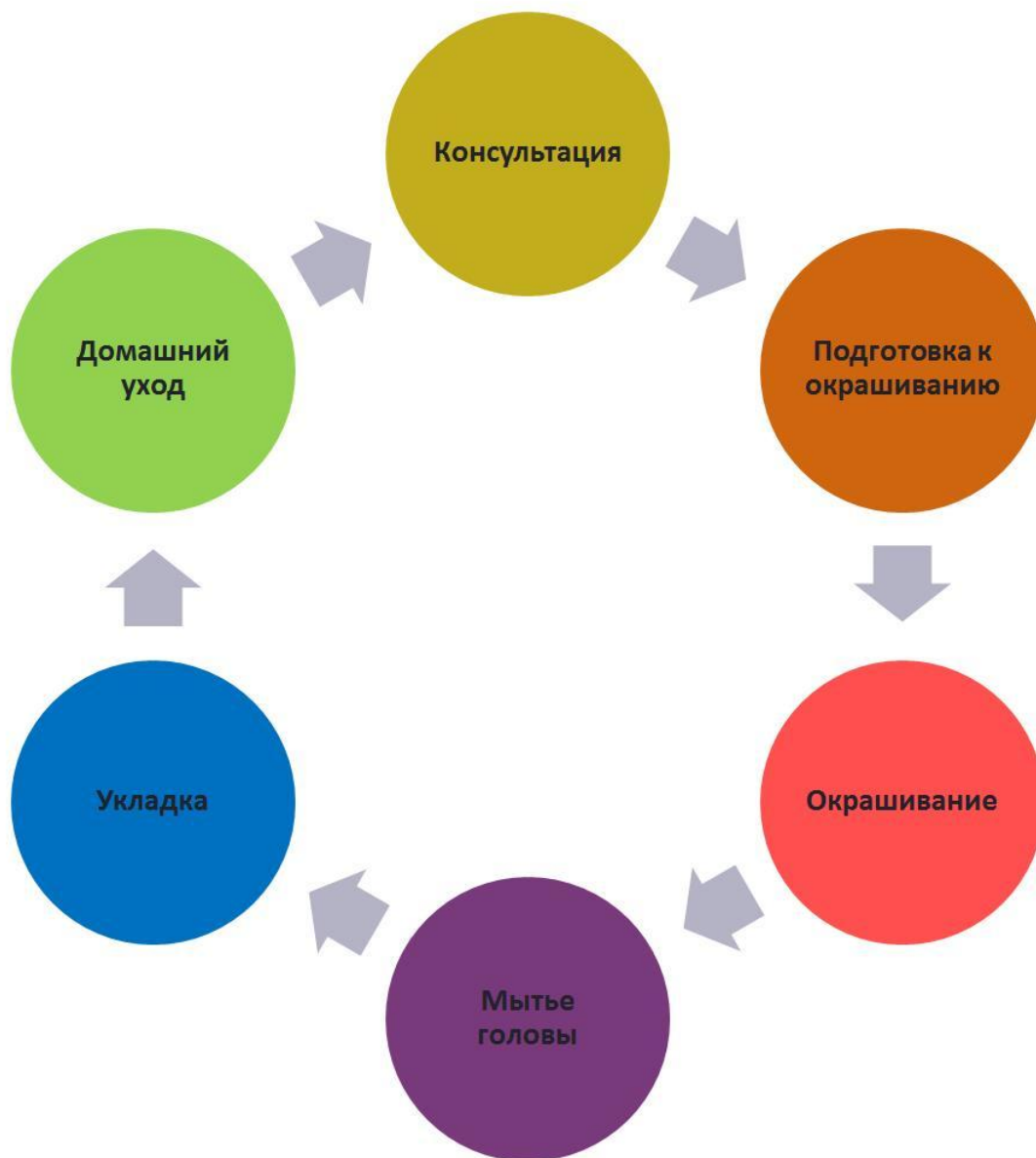
# Теория цвета

Цвет может быть ярким и пастельным





# Услуга окрашивания волос



# Консультация

- Диагностика волос
- Определение структуры, пористости и степени повреждения волос, % седины (если имеется)
- Определение натуральной базы, цвета и оттенка по длине и на концах волос
- Выбор желаемого оттенка с помощью колор карты
- Выбор и обсуждение с клиентом техники окрашивания



## Группы красителей

- Перманентные красители  
**De Luxe, De Luxe Silver, Essex**
- Красители для бровей и ресниц  
**Enigma, Only Looks**
- Полуперманентные красители  
**Sense De Luxe**
- Обесцвечивающие красители  
**Ultra Blond De Luxe  
Essex Super Blond Plus**
- Тонирующие красители
- Красители растительного происхождения





## Единая система нумерации

**X/xx** – уровень глубины тона (УГТ)

**x/Хх** – основное цветовое направление

**x/xХ** – дополнительный цветовой нюанс



# Единая система нумерации красителей ESSEX, De Luxe, De Luxe Sense, De Luxe Silver.

## уровень глубины тона

10/xx – светлый блондин

9/xx – блондин

8/xx – светло-русый

7/xx – средне-русый

6/xx – тёмно-русый

5/xx – светлый шатен

4/xx – шатен

3/xx – тёмный шатен

1/xx – чёрный

## цветовое направление

x/0 – натуральный

x/00 – натуральный для седых волос

x/1 – пепельный (основа синий)

x/2 – зелёный

x/3 – золотистый (натуральный)

x/4 – медный

x/5 – красный

x/6 – фиолетовый

x/7 – коричневый

x/8 – жемчужный (синий + фиолетовый)

# Направления оттенков

## Холодные оттенки

Оттенок	Обозначение
Натуральный, экстра натуральный	/0, /00
Пепельный	/1, /11
Пепельно-золотистый	/13
Пепельно-фиолетовый	/16
Пепельно-коричневый	/17, /71
Золотисто-фиолетовый	/36
Медно-пепельный	/41
Красный	/5, /55
Фиолетово-красный	/65, /56
Фиолетовый	/6, /66
Коричнево-красный	/75
Коричнево-фиолетовый	/76
Жемчужный	/8, /18

## Теплые оттенки

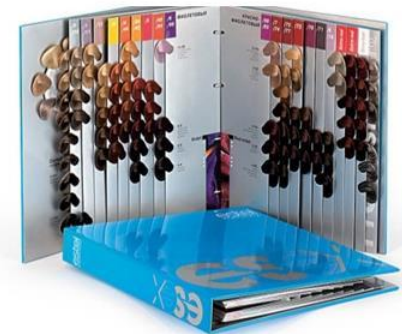
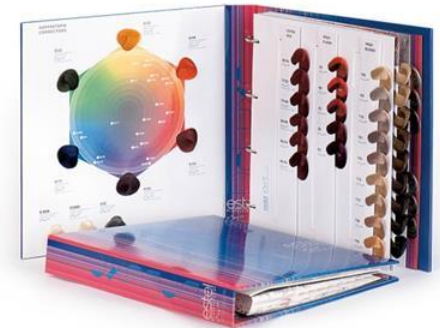
Оттенок	Обозначение
Золотистый (натуральный)	/3, /33
Золотисто-медный	/34, /43
Медный	/4, /44
Медно-красный	/45, /54
Коричневый НЕЙТРАЛЬНЫЙ	/7, /77
Коричнево-золотистый	/73, /37
Коричнево-медный	/74



# Группы красителей

## Перманентные красители

- Обладают стойким окрашиванием
- На 100% закрашивают седину
- Размещение пигмента происходит в кортексе
- Окрашивают волосы:
  - тон в тон
  - обладают осветляющей силой
  - окрашивают волосы на затемнение
  - тонируют волосы



## Перманентные красители

### Характеристики:

- Яркость цветовой палитры
- Более 100 модных оттенков в палитре
- Мягкий уровень pH – 9,3



### Преимущества:

- Система ухода Vivant System:
  - очищенный пчелиный воск
  - кератиновый комплекс
  - ухаживающий комплекс с экстрактами семян гуараны и зеленого чая

## Перманентные красители

### Характеристики:

- Стойкий глубокий цвет, коммерческие оттенки
- Более 100 модных оттенков в палитре
- Мягкий уровень pH – 9,3
- Модные оттенки для окрашивания седины

DeLuxe



### Преимущества:

- Сбалансированная комбинация витаминов и микроэлементов:
  - масло авокадо
  - экстракт листьев оливы
  - масло ореха макадамии
  - D-пантенол
  - кератин



## Перманентные красители

Deluxe  
SILVER



### Характеристики:

- 50 модных оттенков в палитре
- Мягкий уровень pH

### Преимущества:

- Эффективный уход, блеск и мягкость волос
- Комплекс витаминов
- Закрашивает седые волосы без пигментирования

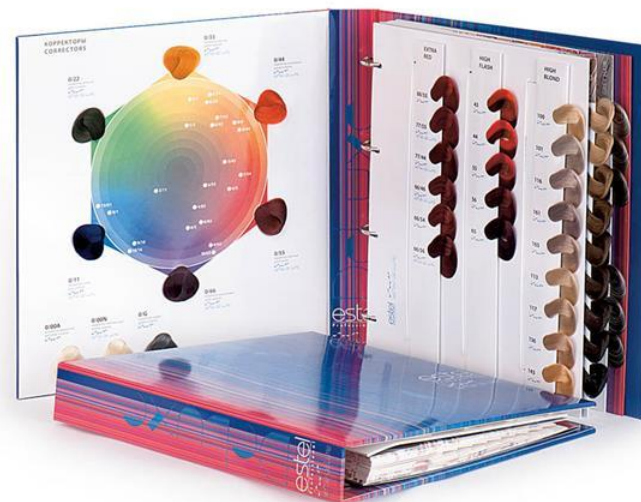
## Сравнительная характеристика красителей De Luxe, Essex и De Luxe Silver

	Яркость цвета	Плотность цвета	Уход	Преимущества
De Luxe	Спокойные коммерческие оттенки	Плотный стойкий цвет на волосах	Основа ухода – комплекс масел	Подходит клиентам, которые предпочитают плотный результат окрашивания на волосах
Essex	Яркая палитра цветов	Яркий стойкий цвет	В основе ухода увлажняющий комплекс	Подходит клиентам, которые предпочитают часто менять цвет волос
De Luxe Silver	Спокойные коммерческие оттенки	Более плотный стойкий цвет на волосах	Основа ухода – комплекс масел	100% закрашивание седины без пигментирования с минимальным расходом красителя

## Полуперманентные красители

- Обладают мягким окрашивающим действием
- Не содержат аммиак
- Пигмент работает в кутикуле и кортексе
- Возможности красителя:
  - окрашивают тон в тон
  - НЕ ОСВЕТЛЯЮТ
  - окрашивают на затемнение
  - тонируют седые волосы
  - мягко тонируют светлые волосы

sense  
deLuxe





## Полуперманентные красители

### Характеристики:

- Более 60 оттенков в палитре
- Мягкий уровень pH

sense  
deLuxe



### Преимущества:

- Масло авокадо, пантенол и экстракт оливы глубоко питают и увлажняют
- Кератиновый комплекс
- Ослепительный блеск
- Интенсивный стойкий цвет
- UV фильтр

# Полуперманентные красители



## Технология применения De Luxe Sense

Наносится на чистые сухие или влажные волосы

Оксигент, активатор	Применение	Пропорции
3% оксигент De Luxe	Для темных оттенков 1-7 УГТ	1 часть Sense De Luxe + 2 части 3% оксигента De Luxe
1,5% активатор De Luxe	Для светлых оттенков 8 -10 УГТ	1 часть Sense De Luxe + 2 части 1,5% активатора De Luxe

### Время воздействия:

**25 минут** на сухие волосы;

**20 минут** на влажные волосы;

**15 минут** после перманентной завивки или выпрямления волос;

**5-10 минут** на блондированные или пористые волосы (под наблюдением).

# Обесцвечивающие красители

- Воздействуют на косметические и натуральные пигменты
- Подходят для любых типов волос и всех технологий обесцвечивания
- Как правило имеют порошкообразную консистенцию





# Оксигенты De Luxe и Essex

Особенности	Концентрация	Состав
оксигент с ухаживающими компонентами	3%/10Vol	<ul style="list-style-type: none"> <li>→ стабилизированная перекись водорода</li> <li>→ косметические консерванты</li> <li>→ эмульгаторы</li> </ul>
	6%/20Vol	<ul style="list-style-type: none"> <li>→ связующие агенты</li> <li>→ загустители</li> </ul>
	9%/30Vol	<ul style="list-style-type: none"> <li>→ ухаживающие, увлажняющие и смягчающие компоненты</li> </ul>
pH близкий к кондиционерам (pH – 3,5)	12%/40Vol	<ul style="list-style-type: none"> <li>→ регулятор pH-уровня</li> <li>→ дистиллированная вода, как растворитель</li> <li>→ поверхностно-активные вещества</li> </ul>



# Применение оксигентов De Luxe и Essex

оксигенты	применение	пропорции смешивания	время выдержки
Оксигент 3%	→ тон в тон → на 1 УГТ темнее по всей длине волос → на 1 УГТ светлее на корнях	1:1	35 мин.
	→ затемнение натуральной базы от 2 и более УГТ	2:1	
Оксигент 6%	→ осветление на 2 УГТ на корнях → осветление по длине на 1 УГТ	1:1	35 мин.
	→ окрашивание седины с 1 по 7 УГТ	1:1	45 мин.
	→ окрашивание седины 70 -100% рядами /00, /X0	1:1	
Оксигент 9%	→ осветление на 3 УГТ на корнях → осветление по длине на 2 УГТ	1:1	35 мин.
	→ окрашивание седины с 8-9 УГТ	2:1	45 мин.
	→ окрашивание седины до 70% рядами /00, /X0	1:1	
Оксигент 12%	<b>НЕ ПРИМЕНЯЕТСЯ</b> С КРАСИТЕЛЯМИ ОСНОВНОЙ ПАЛИТРЫ De Luxe и Essex! Работает с отдельными сериями палитр.		

# Активаторы De Luxe и Essex

estel  
Professional

активатор	действие	состав
Активатор 1,5%	Предназначен для интенсивного тонирования	<ul style="list-style-type: none"><li>→ стабилизированная перекись водорода</li><li>→ косметические консерванты</li></ul>
Активатор PASTEL 1,5%	Применяется с красителем 8-10 УГТ для пастельного тонирования обесцвеченных волос	<ul style="list-style-type: none"><li>→ ухаживающие компоненты</li><li>→ регулятор pH-уровня</li><li>→ дистиллированная вода, как растворитель</li></ul>





# Применение активаторов De Luxe и Essex

активаторы	применение	пропорции смешивания	время выдержки
Активатор PASTEL 1,5%	<p>→ пастельное тонирование 8, 9, 10 УГТ красителя на блондированные волосы</p> <p>→ способствует затемнению оттенка на 0,5 УГТ</p>	1:2 1 часть красителя + 2 части активатора	влажные волосы 20 мин.
Активатор 1,5% (классический)	→ глубокое стойкое тонирование любым красителем основной палитры De Luxe и Essex	1:2	→ влажные волосы 20 мин. → сухие волосы 35 мин.
	→ затемнение на 1-2 УГТ косметической базы любым красителем основной палитры De Luxe и Essex	1:1	сухие волосы 35 мин.
	→ затемнение на 3 УГТ и ниже	2:1	

# Стабилизированный оксидант $H_2O_2$

	действие	состав
Стабилизированный оксидант $H_2O_2$	<ul style="list-style-type: none"><li>→ применяется перед окрашиванием для предварительного разрыхления кутикулы натуральных или седых волос (мордонсаж)</li><li>→ pH – 7</li></ul>	<ul style="list-style-type: none"><li>→ стабилизированная перекись водорода</li><li>→ регулятор pH-уровня</li><li>→ дистиллированная вода</li></ul>

**НЕ ИСПОЛЬЗУЕТСЯ НА ОКРАШЕННЫХ ВОЛОСАХ**



# Стабилизированный оксидант $H_2O_2$

estel  
Professional

**МОРДОНСАЖ** – компенсация недостающего тепла по длине волос, разрыхление кутикулы натуральных или седых волос

	Применение	Пропорции смешивания	Время выдержки
Стабилизированный оксидант $H_2O_2$	<p>Мордонсаж :</p> <ul style="list-style-type: none"><li>→ наносится на сухие волосы</li><li>→ не смывать! высушить волосы феном</li><li>→ если волосы длинные, рекомендуется не выдерживать время воздействия и сразу приступить к сушке феном</li></ul>	в чистом виде	10 мин.





# Стабилизированный оксидант H2O2

## Дано:

НТ (натуральный тон)  
волосы не окрашены – **4/0**,  
длина волос **20 см**



## Желание клиента:

**7/4 De Luxe**



## Решение:

- осветлить на 3 уровня
- 9% оксигент осветляет на корнях на 3 УГТ, по длине на 2 УГТ
- **12% не применяется при работе с основной палитрой!!!**

**1. по длине мордонсаж**

**2.  $\frac{7}{4} + 9\% = 7/4$**

**1:1**

**35 мин.**

# Цветные корректоры

	характеристики	преимущества
De Luxe Correct	<ul style="list-style-type: none"><li>→ цвет в чистом виде, без УГТ</li><li>→ содержит аммиак</li><li>→ консистенция кремообразная</li></ul>	<ul style="list-style-type: none"><li>→ хромознергетический комплекс для укрепления и ухода за волосами</li><li>→ хитозан</li><li>→ экстракт каштана</li><li>→ комплекс витаминов</li><li>→ мягкий pH – 9,3</li></ul>
Essex Correct	<ul style="list-style-type: none"><li>→ взаимодействует с 1,5%, 3%, 6%, 9%, 12%</li><li>→ для насыщения, увеличения яркости и нейтрализации</li></ul>	<ul style="list-style-type: none"><li>→ ухаживающий комплекс Vivant System с экстрактами семян гуараны и зелёного чая</li><li>→ пчелиный воск</li><li>→ простая идентификация</li><li>→ мягкий pH – 9,3</li></ul>

# Цветные корректоры

## корректор De Luxe

Синий	0/11
Зеленый	0/22
Желтый	0/33
Оранжевый	0/44
Красный	0/55
Фиолетовый	0/66
Коричневый	0/77
Графитовый	0/G



## корректор Essex

Синий	0/11
Зеленый	0/22
Желтый	0/33
Оранжевый	0/44
Красный	0/55
Фиолетовый	0/66
Коричневый	0/77





# Применение цветных корректоров De Luxe и Essex



## 1. Нейтрализация нежелательных фонов осветления

- Кол-во корректора, указанное в таблице, рассчитано на 30 мл красителя!
- На долю корректора **ОКСИГЕНТ НЕ РАССЧИТЫВАЕТСЯ!**
- 2 см корректора = 1 гр.

УГТ	Фон осветления	Цвет для нейтрализации	Кол-во корректора пористые/стекловидные	
10	очень светло - жёлтый	0/66	1 см	2 см
9	светло - жёлтый	0/66	2 см	3 см
8	жёлтый	0/66	3 см	4 см
7	жёлто - оранжевый	0/66+0/11	4 см	5 см
6	оранжевый	0/11	5 см	6 см
5	оранжево - красный	0/11+0/22	6 см	7 см
4	красный	0/22	7 см	8 см
3	тёмно-красный		8 см	9 см
1	бурый		9 см	10 см

# Основные правила колористики



→ Краска краску не осветляет

→ Нейтрализация нежелательных фонов осветления необходима, когда волосы окрашиваются в натуральные оттенки и в холодное цветовое направление

## Нейтрализация

### Пример 1: окрасить волосы в холодное цветовое направление

#### Дано:

НТ (натуральный тон)  
волосы не окрашены – 7/0,  
длина волос 20 см



#### Желание клиента:

8/1



#### Решение:

- Осветлить волосы на 1 уровень
- На корнях 3% оксигент, по длине -6%
- Цветовое направление – **холодное**, нужно выполнить нейтрализацию ФО (8УГТ = жёлтый), цвет при нейтрализации – 0/66 (фиолетовый)

#### КОРНИ :

$8/1 + 0/66 + 3\% = 8/1$  35 мин.  
30 гр. 3-4 см 30 гр.

#### ДЛИНА:

$8/1 + 0/66 + 6\% = 8/1$  35 мин.  
30 гр. 3-4 см 30 гр.



## Нейтрализация

### Пример 2: нужно окрасить в натуральный ряд

#### Дано:

НТ (натуральный тон)  
волосы не окрашены – **7/0**,  
длина короткая



#### Желание клиента:

**9/0**

#### Решение:

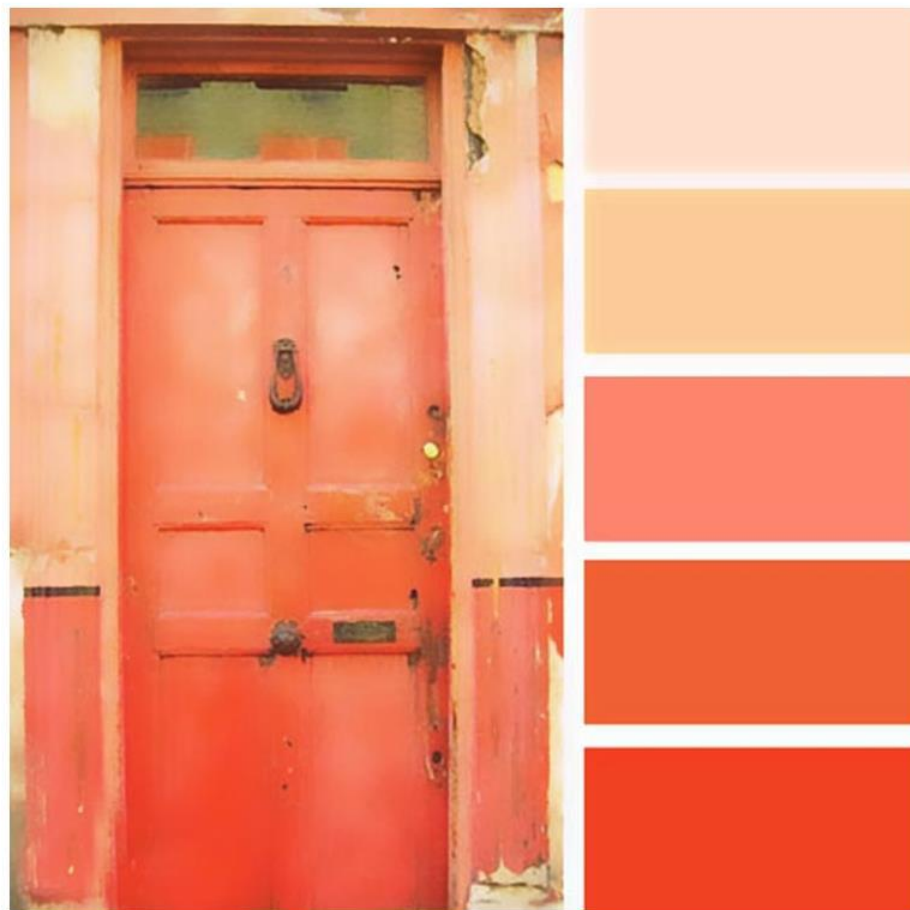
- Осветлить волосы на 2 уровня
- Длина короткая, по всей длине - 6% оксигент
- Цветовое направление – **натуральные**, нужно выполнить нейтрализацию ФО (9 УГТ = очень светло жёлтый), цвет нейтрализации – 0/66 (фиолетовый)

**9/0 + 0/66 + 6% = 9/0 35 мин.**  
30 гр. 2-3 см 30 гр.

# Применение цветных корректоров De Luxe и Essex

## 2. Усиление яркости цвета

- Для усиления яркости цвета важно выбрать корректор, который будет соответствовать выбранному цветовому направлению красителя
- Количество корректора НЕ ДОЛЖНО ПРЕВЫШАТЬ 1/3 части основного красителя
- При УСИЛЕНИИ ЯРКОСТИ, на количество корректора ОКСИГЕНТ РАССЧИТЫВАЕТСЯ!



## Усиление яркости цвета

### Пример

#### Дано:

НТ (натуральный тон)  
волосы не окрашены – **5/0**,  
длина короткая



#### Желание клиента:

5/66



#### Решение:

- Окрашивание тон в тон
- 3% по всей длине
- Для увеличения яркости добавляется 0/66, на долю корректора **оксигент** рассчитывается

**$5/6 + 0/66 + 3\% = 5/66$**  35 мин.  
30гр. 10гр. 40гр.



## 3. Используется как самостоятельный краситель

→ На ранее обесцвеченной базе корректоры будут давать глубокие темные, насыщенные цветом оттенки, такие как в палитре

	Действие	Пропорции смешивания	Время выдержки
Оксигент 3%	окрашивание	1 : 1	на сухие 35 мин.
Активатор 1,5%	тонирование	1 : 2	на влажные 20 мин.

## Цветные корректоры 0/G и 0/77

estel  
Professional

- НЕ ПРИМЕНЮЕТСЯ ДЛЯ НЕЙТРАЛИЗАЦИИ нежелательных фонов осветления
- Добавляются в краситель для усиления пепельных и коричневых оттенков до 1/3 от массы красителя
- ОКСИГЕНТ на корректор РАССЧИТЫВАЕТСЯ



## Цветные корректоры DE LUXE SENSE

estel  
Professional

### Характеристики:

- не содержит аммиак
- кремообразная консистенция
- взаимодействует с 3% оксигентом и 1,5% активатором De Luxe
- для нейтрализации косметической базы насыщения и самостоятельного окрашивания



### Преимущества:

- масло авокадо, пантенол и экстракт оливы для глубокого питания и увлажнения
- кератиновый комплекс
- мягкий уровень pH



## Применение цветных корректоров De Luxe Sense

палитра цветов	
синий	0/11
зелёный	0/22
жёлтый	0/33
оранжевый	0/44
красный	0/55
фиолетовый	0/66



# Применение корректоров De Luxe Sense

Применяется как самостоятельный краситель

	применение	пропорции смешивания	время выдержки
Оксигент De Luxe 3%	→ наносится на предварительно обесцвеченные сухие или влажные волосы	1 : 2 1 часть корректора + 2 части оксигента, активатора	от 5 до 25 минут
Активатор De Luxe 1,5%			



При нейтрализации и насыщении цветом, корректоры подчинены соответствующим таблицам нейтрализации и насыщения цветом

# Аммиачный корректор 0/00A De Luxe и Essex

estel  
Professional

## характеристики:

- не имеет цвета и уровня глубины тона
- осветляет оттенки по световому ряду
- осветляет натуральные и окрашенные волосы
- добавляется в обесцвечивающую пудру для получения кремообразной консистенции
- содержит 3% аммиака



## преимущества:

- усиливает осветляющую силу красителя
- взаимодействует с 3%, 6%, 9% оксигентами и 1,5% активатором
- мягкий pH – 9,7



## 1. Усиливает осветляющую силу красителя

- Добавляется **до 1/3** от массы красителя
- Оксигент на корректор **рассчитывается**



# Применение 0/00A De Luxe и Essex

## Усиление осветляющей силы красителя

### Пример:

#### дано:

НТ (натуральный тон)  
волосы не окрашены – 5/0,  
длина короткая



#### желание клиента:

5/7



#### проблема:

5/7 не оказалось на  
складе, но есть 4/7 и 0/00A



#### решение:

- окрашивание тон в тон
- 3% по всей длине
- добавляя 0/00A в краситель можно сделать его на 1 УГТ светлее, на корректор **оксигент** рассчитывается

4/7 + 0/00A + 3% = 5/7 35 мин.

30гр. 10гр. 40гр.

## 2. Рассветление косметической базы на 1 – 2 УГТ, с сохранением цветового направления

- 0/00A в чистом виде смешивается с оксигентом в пропорции **1 : 1**, время выдержки **35 минут**
- С применением **3% -6%** оксигента **на 1 УГТ светлее**
- С применением **6% - 9%** оксигента **на 2 УГТ светлее**



## Рассветление косметической базы

### Пример:

#### дано:

Волосы окрашены - 8/44,



#### желание клиента:

9/44 De Luxe по длине  
волос



#### решение:

→ рассветление косметической  
базы на 1 УГТ

→ применяется 3% оксигент

0/00A + 3% = 9/44    35 мин.  
30гр.    30гр.

## 3. Добавляется в обесцвечивающую пудру для получения кремообразной консистенции и мягкой работы пудры

→ Добавляется до 1/3

→ Оксигент рассчитывается

→ В данном случае время воздействия зависит от работы пудры

пудра + 0/00A + оксигент

30гр.

10гр.

70гр.



## 4. Применяется на натуральной базе для эффекта выгоревших волос

- Работает с **3%, 6%, 9%** оксигентами
- Пропорция смешивания **1:1**
- Время выдержки **35 минут**
- В 0/00A можно добавлять цветные корректоры, для нейтрализации нежелательных фонов осветления





# Нейтральный корректор 0/00N De Luxe, De Luxe Sense, Essex

- Полимерная масса с уходом
- Не имеет цвета и УГТ

	характеристики	преимущества
0/00N De Luxe, Essex	<ul style="list-style-type: none"> <li>→ не содержит аммиак!</li> <li>→ позволяет получать промежуточные оттенки по цветовому ряду</li> <li>→ добавляется в обесцвечивающую пудру</li> <li>→ уплотняет структуру сильно пористых волос</li> </ul>	<ul style="list-style-type: none"> <li>→ снижает насыщенность цвета</li> <li>→ уменьшает скорость реакции, увеличивает время выдержки</li> <li>→ мягкий уровень pH – 6,5</li> </ul>
0/00N De Luxe Sense	<ul style="list-style-type: none"> <li>→ не содержит аммиак!</li> <li>→ консистенция кремообразная</li> <li>→ снижает интенсивность тонирования</li> </ul>	<ul style="list-style-type: none"> <li>→ масло авокадо, пантенол и экстракт оливы глубоко питают и увлажняют</li> <li>→ кератиновый комплекс</li> <li>→ мягкий pH - уровень</li> </ul>

# Применение нейтрального корректора 0/00N De Luxe, De Luxe Sense, Essex

estel  
Professional

## 1. Получение промежуточных оттенков

- Снижает насыщенность цвета
- Добавляется в краситель **до 1/3**
- **Оксигент** на корректор рассчитывается
- Время выдержки **35 минут**



# Применение нейтрального корректора 0/00N De Luxe, De Luxe Sense, Essex

## Пример

### дано:

НТ (натуральный тон),  
волосы не окрашены – 9/0



### желание клиента:

**9/03** De Luxe



### решение:

→ 0/00N разбавит цвет и  
сделает его менее ярким

→ окрашивание тон в тон,  
работает 3%

$\frac{9/3 + 0/00N + 3\%}{30\text{гр. } 10\text{гр. } 40\text{гр.}} = 9/03$

Время выдержки 35 мин.

# Применение нейтрального корректора 0/00N De Luxe, De Luxe Sense, Essex

estel  
Professional

## 2. Предварительное уплотнение структуры пористых участков волос

- Нанести на пористые участки **0/00N** в чистом виде
- Время выдержки **15 минут**
- **Не смывать!**
- Приступить к окрашиванию





# Применение нейтрального корректора 0/00N De Luxe, Essex

## 3. Добавляется в пудру для уменьшения скорости реакции

→ Добавляется в пудру до 1/3

→ Оксигент рассчитывается

→ В данном случае время воздействия пудры увеличивается

### пудра + 0/00N + оксигент

30гр

10гр

70гр



# Серия Lumen Essex и High Flash De Luxe

estel  
Professional

	особенности	преимущества
High Flash De Luxe	<ul style="list-style-type: none"><li>→ Перманентный краситель для цветного мелирования</li><li>→ Консистенция кремообразная</li><li>→ Позволяет легко получать яркие, сочные оттенки на натуральной базе с 3 УГТ, на окрашенной с 4 УГТ</li></ul>	<ul style="list-style-type: none"><li>→ Хромознергетический комплекс укрепляет волосы и ухаживает за ними</li><li>→ Содержит масло авокадо и ореха макадамии</li><li>→ Экстракт оливы</li><li>→ D-пантенол, кератин</li><li>→ Мягкий pH - 9,7</li></ul>
Lumen Essex		<ul style="list-style-type: none"><li>→ Ухаживающий комплекс Vivant System включает экстракт семян гуараны и зелёного чая</li><li>→ Пчелиный воск</li><li>→ Мягкий pH - 9,7</li></ul>



# Серия Lumen Essex и High Flash De Luxe

estel  
Professional

## Палитра цветов

High Flash De Luxe	
медно-золотистый	43
медный	44
красный	55
красно - фиолетовый	56
фиолетово - красный	65

Lumen Essex	
медный	44
медно - красный	45
красный	55
фиолетово - красный	65



# Применение Lumen Essex и High Flash De Luxe



## Цветное мелирование

УГТ	оксигент (натуральные волосы)	оксигент (окрашенные волосы)	пропорции смешивания	время выдержки
3	12 %	-----	1 : 1  1 часть краски + 1 часть оксигента	35 мин.
4	9 %	12 %		
5	6 %	9 % – 12 %		
6	3 %	6 % – 9 %		
7	3 %	3 % – 6 %		
8	1,5 %	3 %		

Интенсивность оттенка зависит от оксигента



# Применение Lumen Essex и High Flash De Luxe

estel  
Professional

- Добавляется в краситель основной палитры для усиления яркости цветовой палитры
- Рекомендуется добавлять **до 1/3** от массы красителя
- **Оксигент** на долю LUMEN или High Flash **рассчитывается!**



# Применение Lumen Essex и High Flash De Luxe

estel  
Professional



- НЕЛЬЗЯ использовать на предварительно обесцвеченных волосах
- Не рекомендуется обесцвечивать волосы ранее окрашенные Lumen или High Flash
- При окрашивании не применять дополнительное тепло, допустимо, при необходимости, использовать климазон, в этом случае время выдержки сокращается на 1/3
- Не рекомендуется использовать в прикорневой зоне волос
- Не удаляется процедурой декапирования
- Удаляется с волос при помощи Color Off

# Серия Lumen Extra Red De Luxe и Essex

estel  
Professional

	особенности	преимущества
Extra Red De Luxe	<ul style="list-style-type: none"><li>→ стойкий перманентный краситель</li><li>→ консистенция кремообразная</li><li>→ предназначен для окрашивания натуральных волос и ранее окрашенной базы серией Extra Red</li><li>→ молекулярная система RED 5, благодаря небольшой молекулярной массе, глубоко проникает в кортекс волоса и увеличивает стойкость цвета</li></ul>	<ul style="list-style-type: none"><li>→ хромоэнергетический комплекс укрепляет волосы и ухаживает за ними</li><li>→ содержит масло авокадо и ореха макадамии</li><li>→ экстракт оливы</li><li>→ D-пантенол, кератин</li><li>→ мягкий pH – 9.3</li></ul>
Extra Red Essex	<ul style="list-style-type: none"><li>→ НЕ СМЕШИВАЕТСЯ с красителями основных палитр De Luxe и Essex</li></ul>	<ul style="list-style-type: none"><li>→ увлажняющий комплекс Vivant System включает экстракт семян гуараны и зелёного чая</li><li>→ пчелиный воск</li><li>→ мягкий pH – 9.3</li></ul>



## Серия Extra Red De Luxe и Essex

estel  
Professional

### Extra Red De Luxe

красный интенсивный	77/55 88/55
медный интенсивный	77/44
медно-фиолетовый	66/46
красно-медный	66/54
красно-фиолетовый	66/56

### Extra Red Essex

красно-фиолетовый	55/65
золотисто-медный	66/43 77/43
медно-красный	66/45 77/45 88/45
медно-фиолетовый	66/46
красно-медный	66/54
интенсивно-красный	77/55
фиолетово-красный	66/56





# Применение Extra Red De Luxe и Extra Red Essex

estel  
Professional

оксигент активатор	применение	пропорции смешивания	время выдержки
1,5 % CL	→ обновление цвета ранее окрашенной базы Extra Red	1 : 2	35 мин.
6 %	→ тон в тон → осветление на 1 УГТ в прикорневой зоне → затемнение на 1 УГТ	1 : 1	45 мин.
9 %	→ осветление на 2 УГТ в прикорневой зоне → осветление на 1 УГТ по длине		



## Серия Extra Red Tone Sense De Luxe

estel  
Professional

### характеристики:

- не содержит аммиак
- консистенция кремообразная
- молекулярная система RED 5, благодаря небольшой молекулярной массе, проникает в глубокие слои волоса и увеличивает стойкость цвета
- эксклюзивная формула придает волосам шелковистый блеск
- НЕ СМЕШИВАЕТСЯ с красителями основной палитры Sense



### преимущества:

- масло авокадо, пантенол и экстракт оливы обеспечивают глубокое питание и увлажнение
- кератиновый комплекс
- мягкий pH – уровень
- окрашивает волосы тон в тон и затемняет на 1 УГТ как на натуральных, так и на окрашенных волосах

# Серия Extra Red Tone Sense De Luxe

estel  
Professional

## палитра цветов Extra Red Tone Sense De Luxe

интенсивно-медный	77/44
медно-фиолетовый	66/46
интенсивно-красный	77/55
красно-фиолетовый	66/56



# Применение Extra Red Tone Sense De Luxe

оксигент	применение	пропорции смешивания	время выдержки
3 % DL	<p>→ окрашивание тон в тон</p> <p>→ затемнение на 1 УГТ</p>	<p>1 : 2</p> <p>1 часть краски + 2 части оксигента</p>	<p>→ 25 мин. на сухие волосы</p> <p>→ 20 мин. на влажные волосы</p> <p>→ 15 мин. после перманентной завивки волос или выпрямления</p>



## характеристики:

- перманентный краситель
- 4 креативных цветовых оттенка в палитре
- консистенция кремообразная
- стойкость цвета до 4 недель
- работает только по ранее обесцвеченной базе
- НЕ СМЕШИВАЕТСЯ с красителями основной палитры Essex
- НЕ РЕКОМЕНДУЕТСЯ смешивать внутри серии

## преимущества:

- ухаживающий комплекс Vivant System с экстрактами семян гуараны и зелёного чая обеспечивает максимальную отдачу биологически активных веществ, защищающих кожу и волосы в процессе окрашивания
- пчелиный воск защищает волосы от потери влаги
- мягкий уровень pH – 9,3

## Применение Essex Fashion

Серия Essex Fashion предназначена для создания креативных цветов на ранее обесцвеченной базе не ниже 10 УГТ

оксигент активатор	применение	пропорции смешивания	время выдержки
3 %	окрашивание	1 : 1	35 мин.
1,5 % CL	стойкое окрашивание		
1,5 % CL	прозрачное тонирование	1 : 2	на влажные волосы 20 мин.

# ХЭК Хромозенергетический комплекс

estel  
Professional

## характеристики:

- ХЭК – уникальное сочетание ухаживающих и защищающих компонентов, которые дополняют друг друга и оказывают благоприятное воздействие на волосы с первых минут нанесения красителя
- придаёт волосам потрясающий блеск и шелковистость



## преимущества:

- ХИТОЗАН – натуральное полимерное вещество, регулирует большинство физиологических процессов человека
- на поверхности волос ХЭК создаёт защитный слой, придаёт волосам объём и блеск
- экстракт каштана оказывает противовоспалительное действие, укрепляет стенки кровеносных сосудов
- богатый комплекс витаминов

## Применение

- Защита волос в процессе окрашивания
- Добавляется если сухие, повреждённые волосы
- Можно использовать с перманентными и полуперманентными красителями и с обесцвечивающей пудрой
- **1 ампула ХЭК = 5 мл**  
**добавляется на 60 мл красителя или на 30 гр пудры**
- **Не требует увеличения** кол-ва оксигента или активатора
- **Не изменяет цветовой нюанс**





### Шампунь интенсивное очищение De Luxe Шампунь для глубокой очистки Essex

- Перед выполнением завивки волос
- После применения обесцвечивающей пудры
- Для удаления средства Color Off с волос после процедуры смывки
- С шампунем глубокой очистки массаж головы не допустим



### Шампунь интенсивное очищение DE LUXE Шампунь для глубокой очистки ESSEX

#### характеристики:

- для всех типов волос
- эффективно очищает волосы, удаляет все активные компоненты
- разрыхляет кутикулу волоса
- нейтральный уровень pH - 7
- применяется только в салоне



#### преимущества:

- содержит провитамин B5
- содержит кератиновый комплекс

### Шампунь стабилизатор цвета DE LUXE Шампунь для окрашенных волос ESSEX

- Фиксируют и защищают полученный цвет
- Прекращают окислительные процессы внутри волоса



## Техническая группа DE LUXE и ESSEX

### Шампунь стабилизатор цвета DE LUXE Шампунь для окрашенных волос ESSEX

	характеристики	преимущества
Шампунь стабилизатор цвета De Luxe	<ul style="list-style-type: none"><li>→ технический шампунь для окрашенных волос</li><li>→ кислый уровень pH - 4,5</li></ul>	<ul style="list-style-type: none"><li>→ стабилизатор цвета PCA поддерживает интенсивность цвета и продлевает стойкость окрашивания</li><li>→ комплекс природных биополимеров, витаминный комплекс и провитамин B5 возвращают гладкость, эластичность, шелковистость и блеск</li></ul>
Шампунь для окрашенных волос Essex	<ul style="list-style-type: none"><li>→ применяется только в салоне</li></ul>	<ul style="list-style-type: none"><li>→ кератиновый комплекс</li><li>→ протеины пшеницы</li></ul>



### Бальзам стабилизатор цвета DE LUXE Бальзам для окрашенных волос ESSEX

- Восстанавливает окрашенные волосы
- Укрепляет структуру волос



## Бальзам стабилизатор цвета De Luxe Бальзам для окрашенных волос Essex

	характеристики	преимущества
Бальзам стабилизатор цвета De Luxe	<ul style="list-style-type: none"><li>→ технический бальзам для стабилизации цвета на волосах</li><li>→ продлевает стойкость окрашивания</li><li>→ усиливает яркость оттенка окрашенных волос</li></ul>	<ul style="list-style-type: none"><li>→ природные биополимеры</li><li>→ кератиновый комплекс</li><li>→ масло персика</li><li>→ волосы упругие, шелковистые, блеск</li></ul>
Бальзам для окрашенных волос Essex	<ul style="list-style-type: none"><li>→ кислый уровень pH – 3</li><li>→ применяется только в салоне</li></ul>	<ul style="list-style-type: none"><li>→ аминокомплекс</li><li>→ масло персика</li><li>→ активное увлажнение, питание, укрепление структуры</li></ul>

### Бальзам для выравнивания структуры волос De Luxe Therapy

#### характеристики:

- выравнивает структуру волос, способствует равномерному окрашиванию
- обеспечивает оптимальную подготовку и защиту волос перед перманентной завивкой, помогает равномерному распределению состава



#### результат:

- равномерное окрашивание волос
- выравнивание структуры
- интенсивный уход за сухими, пористыми и поврежденными волосами до/после окрашивания, перманентной завивки

## Soft Touch

### Флюид для снятия раздражения с кожи

#### характеристики:

- мягкий защищающий флюид
- образует защитную плёнку
- приятный аромат
- безопасен, прост в применении



#### преимущества:

- не влияет на результат окрашивания
- снижает раздражение кожи



## Skin Color Remover

### Лосьон для удаления краски с кожи

#### характеристики:

- мягкий очищающий лосьон
- не содержит аммиак
- нейтральный pH-уровень



#### преимущества:

- безопасен, прост в применении
- лосьон мягко и эффективно удаляет нежелательную краску с кожи после процесса окрашивания

## Soft Hand Крем для рук Питательный

### характеристики:

- масло какао, авокадо смягчают кожу рук
- пантенол и бисаболол
- приятный аромат
- кератин укрепляет структуру ногтевой пластины



### преимущества:

- легко наносится и быстро впитывается
- обеспечивает деликатный уход
- безопасен, прост в применении

## Hand Defence Крем для рук Защитный

### характеристики:

- образует тонкую силиконовую плёнку
- аллантоин и бисаболол
- приятный аромат
- пчелиный воск разглаживает кожу



### преимущества:

- легко наносится и быстро впитывается
- обеспечивает деликатный уход
- безопасен, прост в применении

## Совместимость услуги окрашивания с типом волос

	Натуральные волосы	Окрашенные волосы	Осветленные волосы
Окрашивание тон в тон (осн. палитра) Essex, DL, Sense	да	да	да
Окрашивание (осн. палитра) Essex, DL на осветление	да	нет	нет
Окрашивание (осн. палитра) Essex, DL, Snsе на затемнение	да	да	да
Тонирование (осн. палитра) Essex, DL, Sense	да	да	да
Extra Red Essex, DL	да	нет	нет
Extra Red Sense	да	да	да
S-OS, High Blond	да	нет	нет
Fashion	нет	нет	да
Lumen, High Flash	да	да	нет
Пудра UBDL, SBP	да	да	по ситуации
0/00A	да	да	нет
Мордонсаж	да	нет	нет



Спасибо!