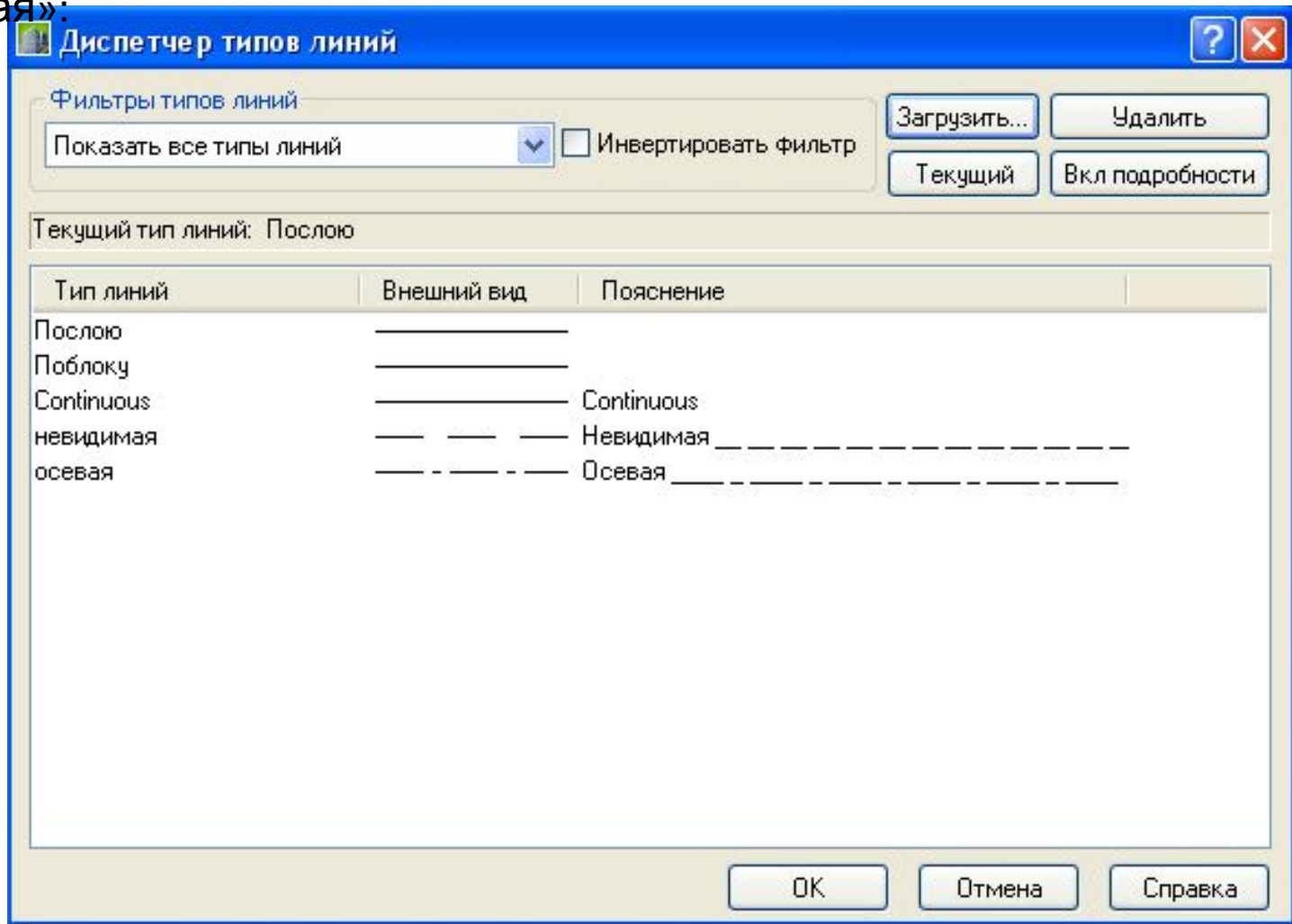


ГРАФИЧЕСКОЕ ОФОРМЛЕНИЕ ЧЕРТЕЖЕЙ

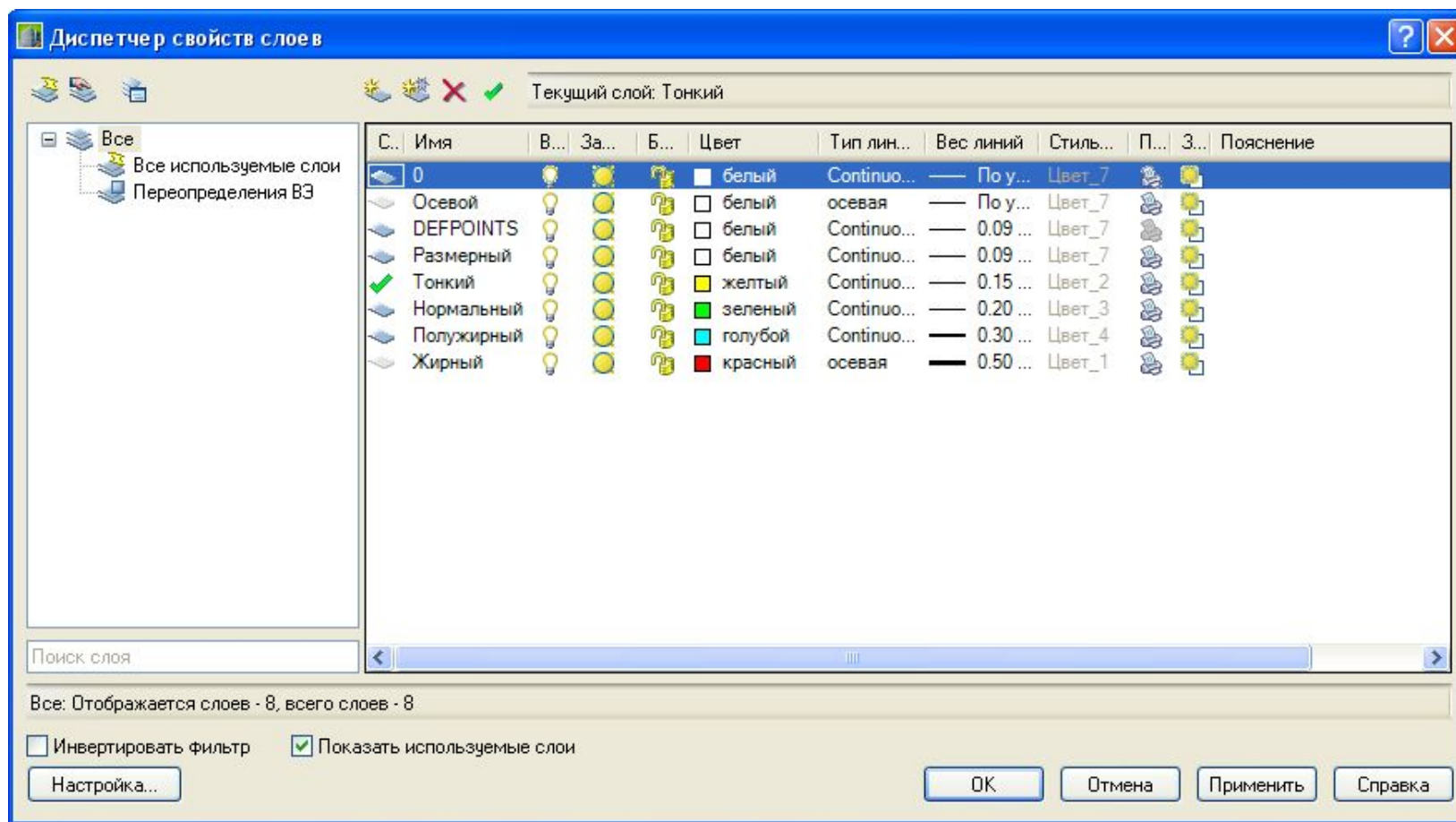
1. Настройка типов линий

Для настройки типов линий необходимо войти в меню «Формат/типы линий» и кнопкой «Загрузить» добавить два типа линий: «невидимая» и «осевая»:



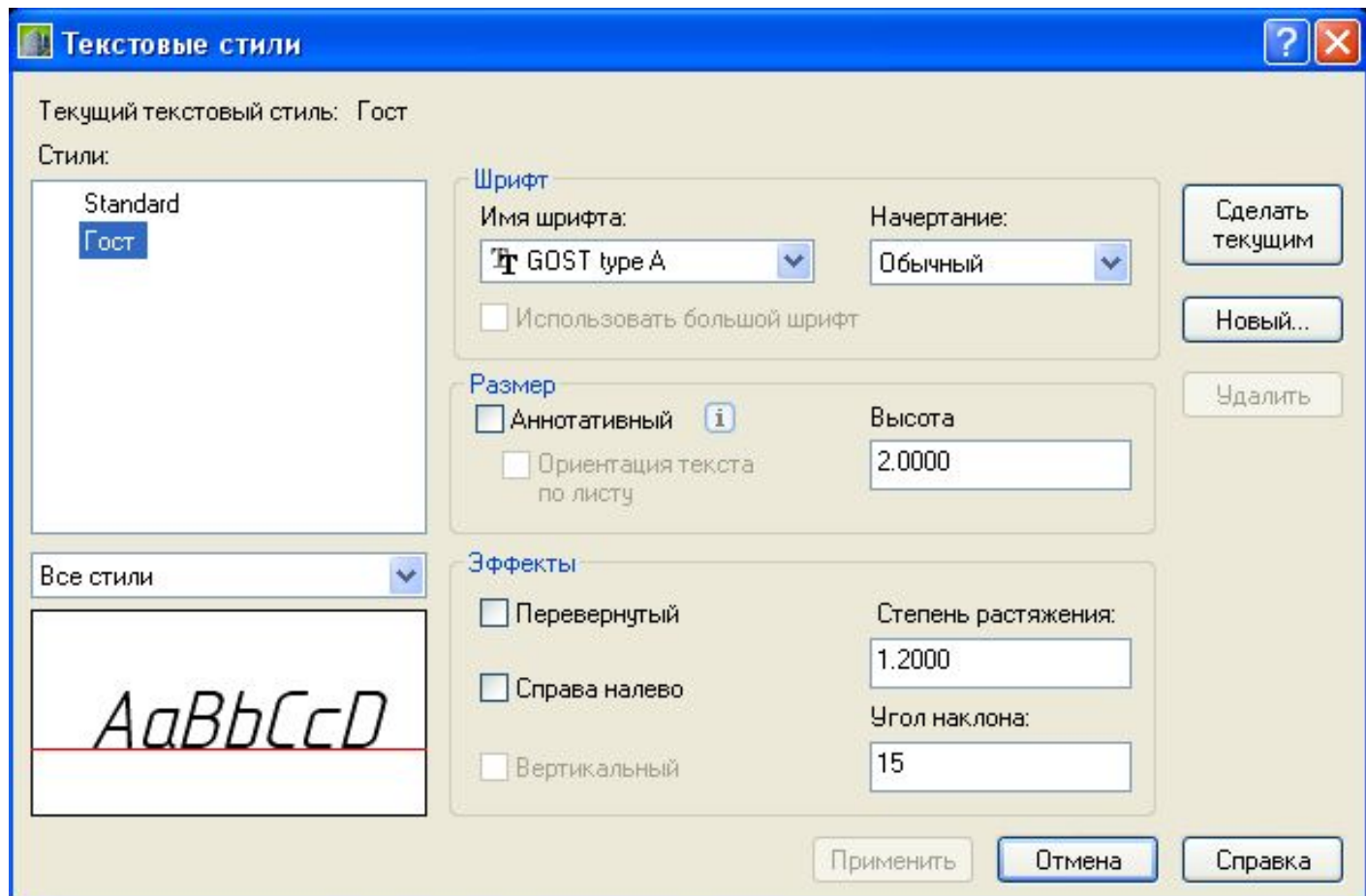
2. Настройка слоёв

Для настройки слоёв необходимо войти в меню «Формат/слой» и кнопкой «Создать слой» добавить 6 новых слоёв: «Осевой», «Размерный», «Тонкий», «Нормальный», «Полужирный», «Жирный»



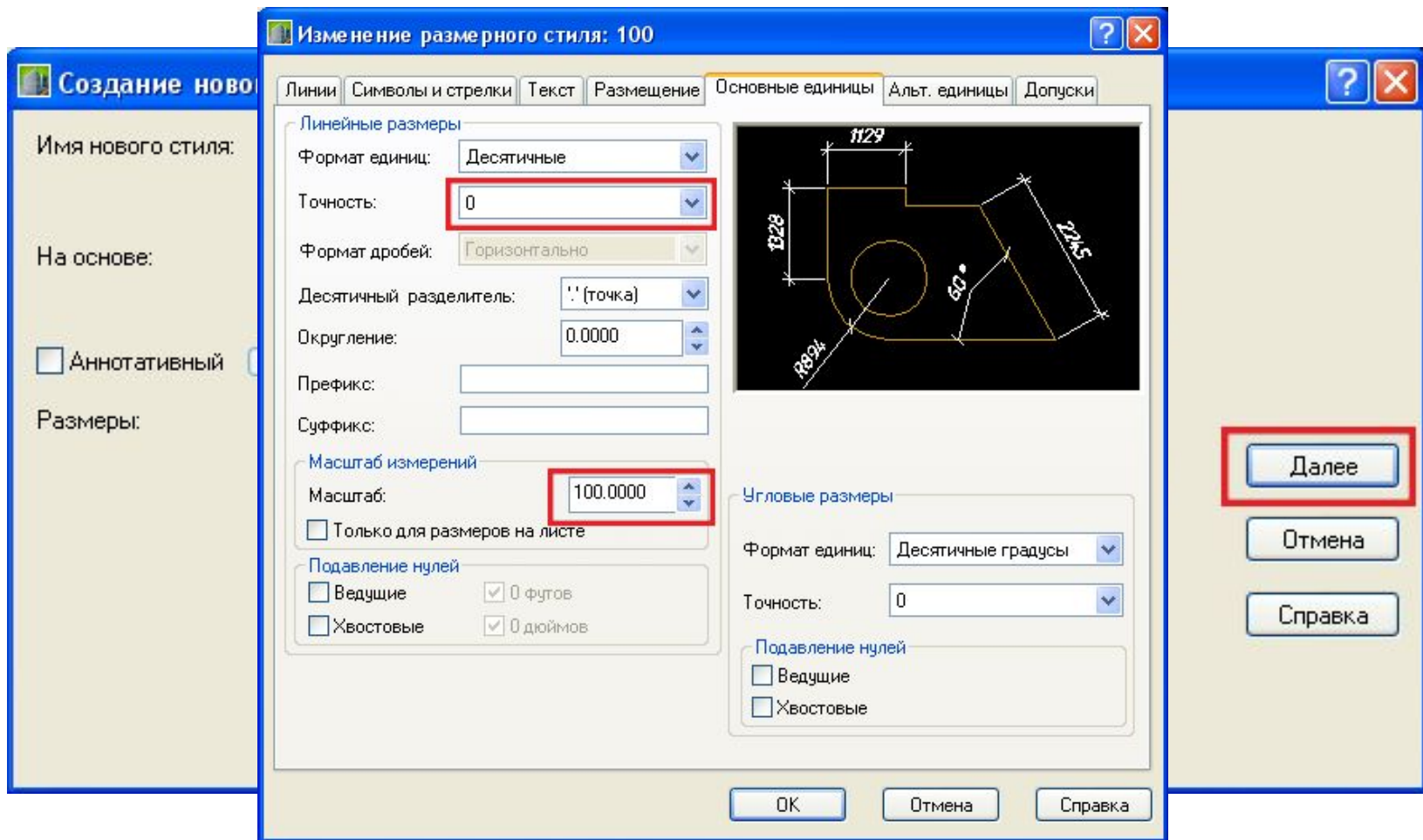
3. Настройка текстового стиля

Для настройки текстового стиля в AutoCAD необходимо войти в меню «Формат/текстовый стиль» линий и кнопкой «Новый» создать стиль «ГОСТ» с параметрами согласно:



4. Настройка размерных стилей

Для настройки размерного стиля в AutoCAD необходимо войти в меню «Формат/размерный стиль» линий и кнопкой «Новый» создать стиль «1:100» с параметрами согласно:



5. Штамп

5 x 11 = 55	65						185					
	120											
	10	10	10	10	15	10	70			15	15	20
							<i>Архитектура гражданских и промышленных зданий</i>					
							<i>Расчётно-графическая работа, вариант № ...</i>					
	<i>Изм.</i>	<i>Кол. уч.</i>	<i>№ док.</i>	<i>Лист</i>	<i>Подпись</i>	<i>Дата</i>	<i>...-этажный жилой дом</i>			<i>Стадия</i>	<i>Лист</i>	<i>Листов</i>
	<i>Разраб.</i>	<i>(Ф.И.О.)</i>				У				
	<i>Проверил</i>	<i>(Ф.И.О.)</i>										
							<i>(Название листа)</i>			<i>КГАСУ каф. ИТuСАПР, гр.-.....</i>		

4. Рамка

