

Выпускная работа.

Тема:

Зубчатая передача электровоза ВЛ85.

Группа 12-2-1

Автор работы:

Кузьменков Матвей Сергеевич

Руководитель работы:

Карпеца Сергей Владимирович

Содержание.

Оглавление:

Введение.

Цель и задачи работы.

Глава 1. Зубчатая передача электровоза ВЛ85.

1.1. Краткая характеристика подвешивания тягового двигателя и тяговая передача.

1.2. Назначение зубчатой передачи.

1.3. Устройство зубчатой передачи.

1.4. Работа зубчатой передачи.

1.5. Ремонт и уход в эксплуатации зубчатой передачи.

Выводы.

Глава 2. Ремонт кожуха зубчатой передачи при ТР-3.

Выводы.

Глава 3. Виды предупреждений на поезд.

3.1. Порядок заполнения графика предупреждений.

Выводы.

Заключение.

Литература.

Цель и задачи работы.

Цель работы: Проанализировать принцип передачи вращающего момента от тягового двигателя НБ-514 на колёсную пару через зубчатый редуктор.

Задачи работы:

1. Определить назначение зубчатой передачи электровоза ВЛ85.
2. Определить конструкцию колёсно-моторного блока.
3. Показать принцип действия колёсно-моторного блока.
4. Определить порядок эксплуатации колёсно-моторного блока.

Актуальность работы.

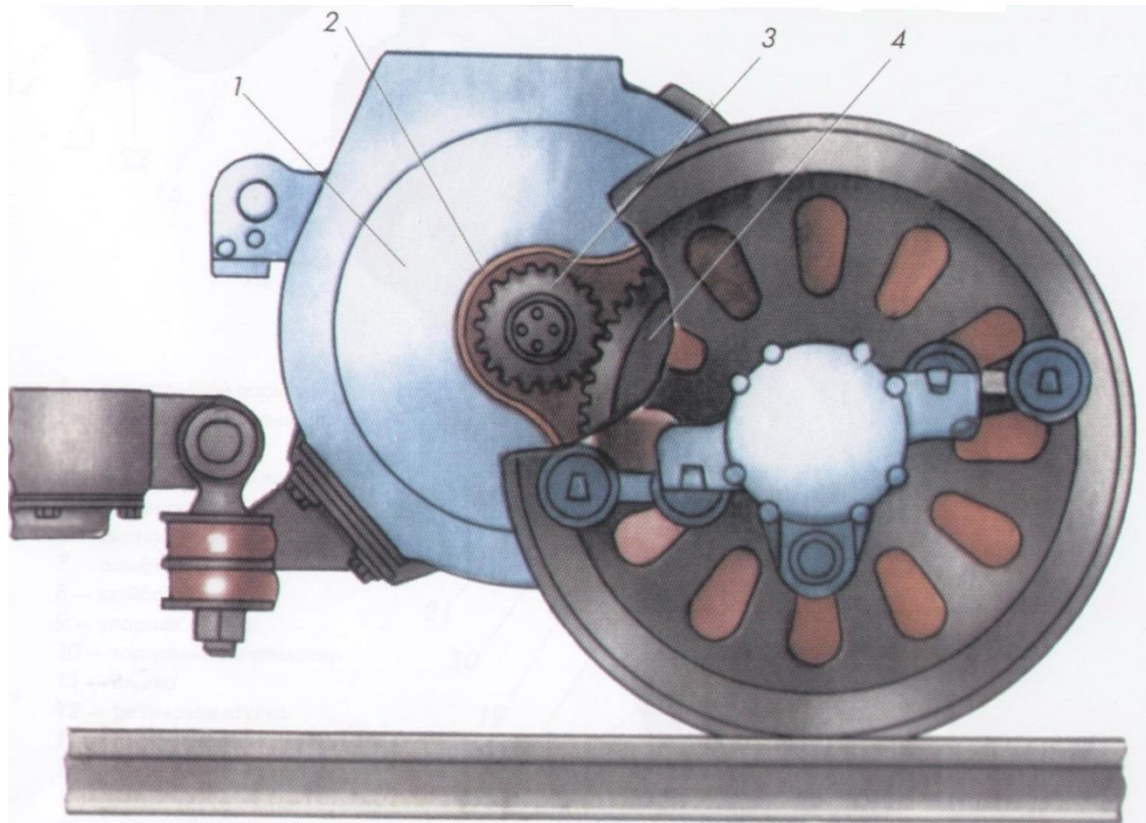
Характеристика работы КМБ является определяющей для характеристики электровоза.

Поэтому способ передачи тяговых усилий всегда является актуальным.

Зубчатая передача электровоза ВЛ85.

Назначение зубчатой передачи.

Зубчатая передача предназначена для передачи вращающего момента с вала якоря тягового двигателя на колесную пару.

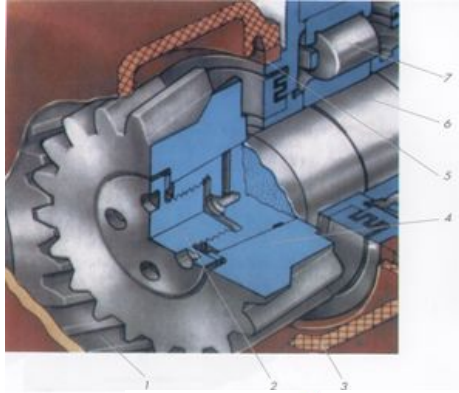


1) Тяговый электродвигатель, 2) кожух зубчатой передачи, 3) Шестерня, 4) Зубчатое колесо.

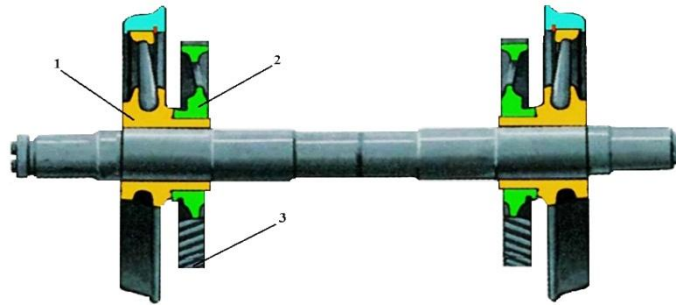
Устройство зубчатой передачи.

Зубчатая передача состоит из:

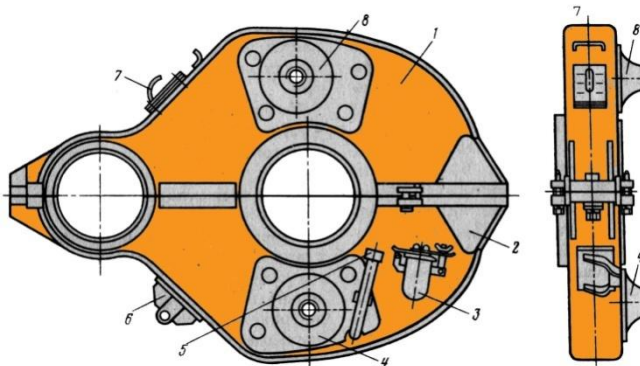
Двух шестерен.



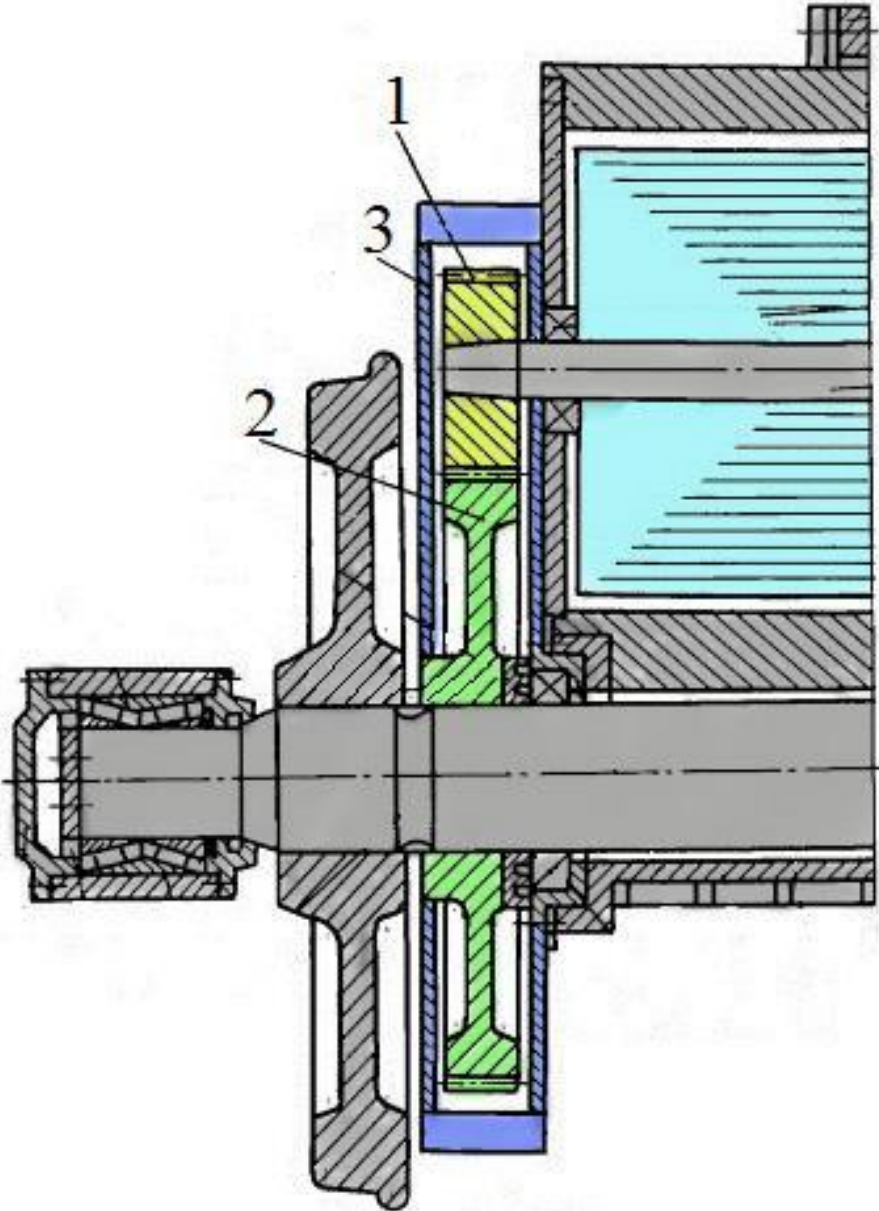
Двух зубчатых колес.



Двух защитных кожухов.

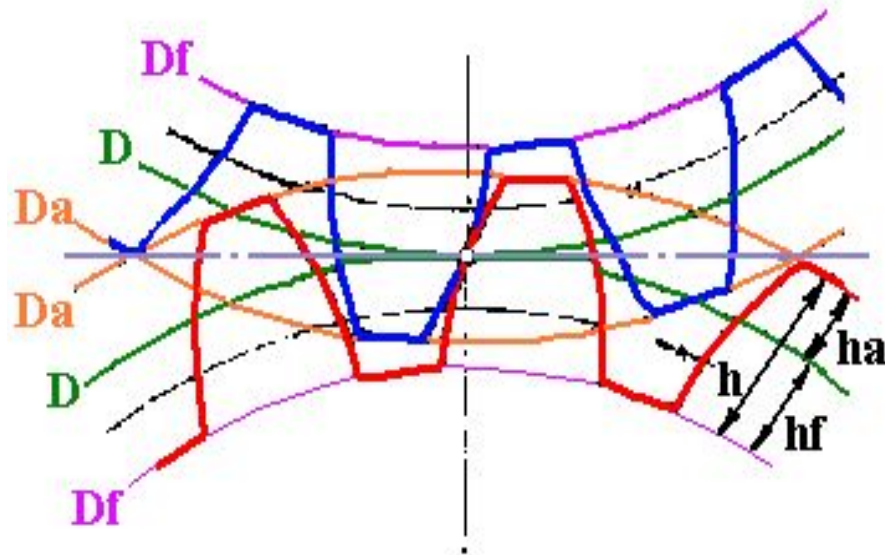


Шестерня (1) и зубчатое колесо (2) заключены в кожух (3)



Работа зубчатой передачи.

Зубчатая передача служит для передачи вращающего момента с вала якоря тягового двигателя на колёсную пару за счет зацепления косозубых зубов зубчатой передачи.



Ремонт зубчатой передачи.

Ремонт зубчатой передачи выполняется на основе «Руководства по ТО и ТР локомотива» и руководства по технической эксплуатации.

Рассмотрены нормы ремонта.

Зубчатой передачи.





- Вывод выполнение технологий позволяет повысить безопасность движения

Выводы.

1. Зубчатая передача предназначена для передачи вращающего момента с вала якоря тягового двигателя на колесную пару.
2. Характеристика работы КМБ является определяющей для характеристики электровоза. Поэтому способ передачи тяговых усилий всегда является актуальным.
3. Зубчатая передача жесткая, двусторонняя, косозубая. Она состоит из двух шестерен и двух зубчатых колес, попарно заключенных в защитный кожух.
4. При правильной эксплуатации зубчатой передачи, обслуживании зубчатой передачи, своевременной заправке кожухов.
5. В процессе выполнения настоящей работы я теоретически повторил устройство колесно-моторного блока электровоза, под которым понимаются устройства подвешивания тяговых двигателей и тяговая передача, изучил принцип передачи вращающего момента от тягового электродвигателя через зубчатый редуктор, изучил технологический процесс ремонта кожуха зубчатой передачи при текущем ремонте ТР-3.

Спасибо
за
внимание!