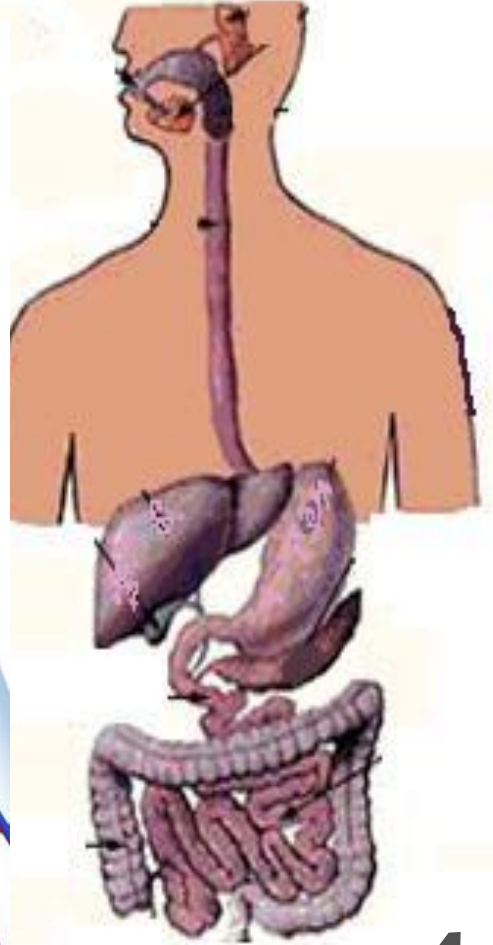
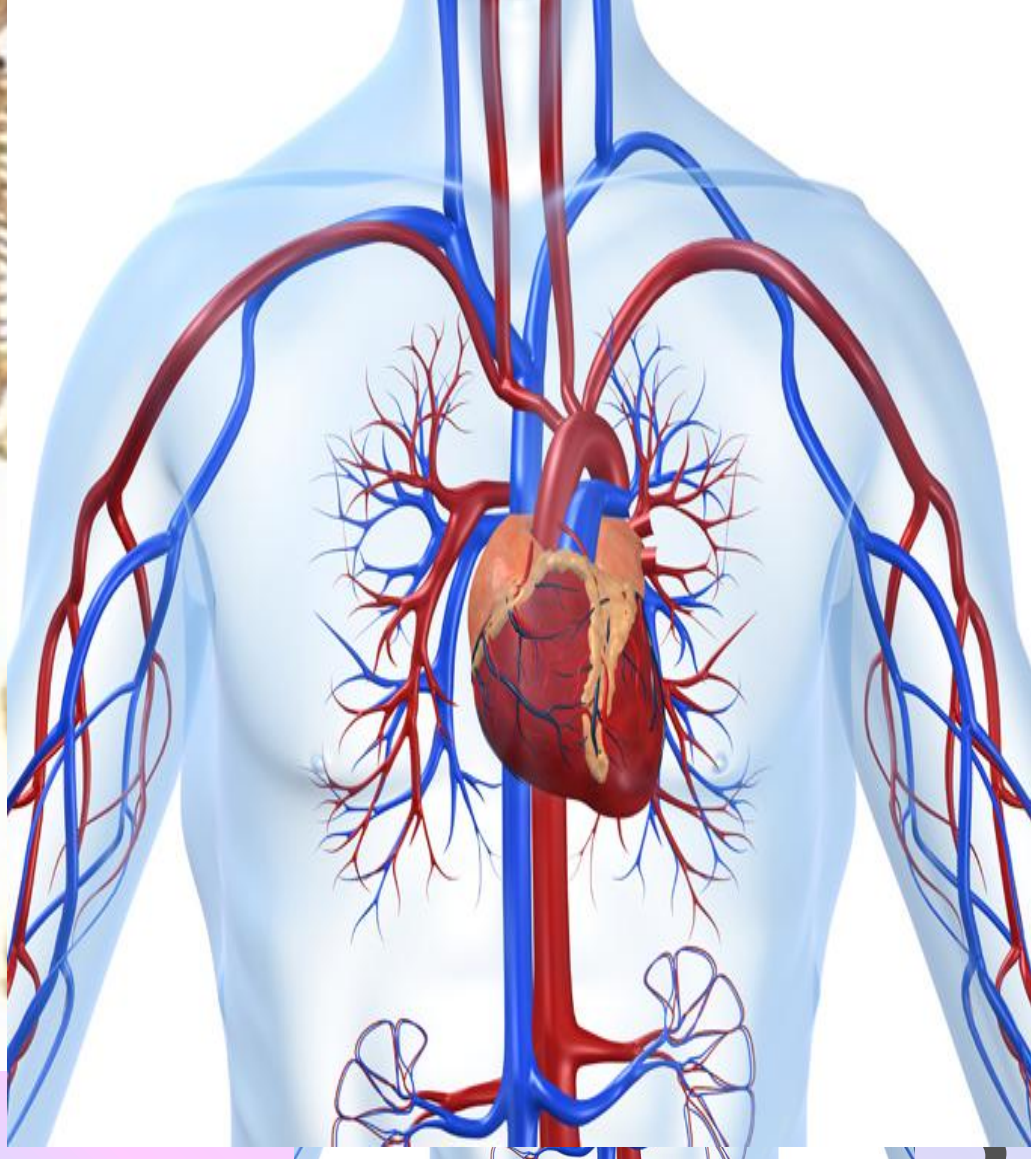




1

2



4

- **Сердце**
- **Мышцы**
- **Печень**
- **Кровь**
- **Легкие**
- **Артерии**
- **Кишечник**
- **Желудок**
- **Вены**
- **Нервы**
- **Капилляры**

- 1. Связывает органы между собой**
- 2. Разносит питательные вещества**
- 3. Обеспечивает движение организма**
- 4. Поддерживает температуру тела человека**
- 5. Осуществляет переваривание пищи**
- 6. Защищает организм от микробов**
- 7. Доставляет кислород к клеткам, уносит углекислый газ.**

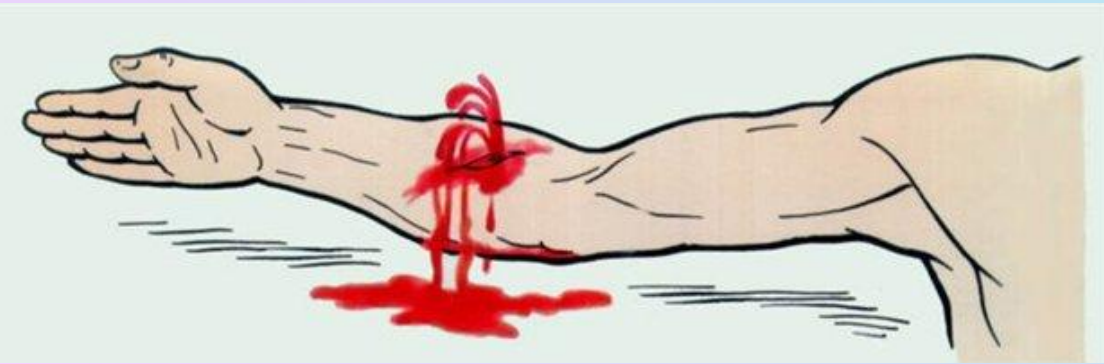


Оказание первой помощи при кровотечениях

«ОЧЕВИДЕЦ ПРОИСШЕСТВИЯ – СПАСИТЕЛЬ ПОСТРАДАВШЕГО?»

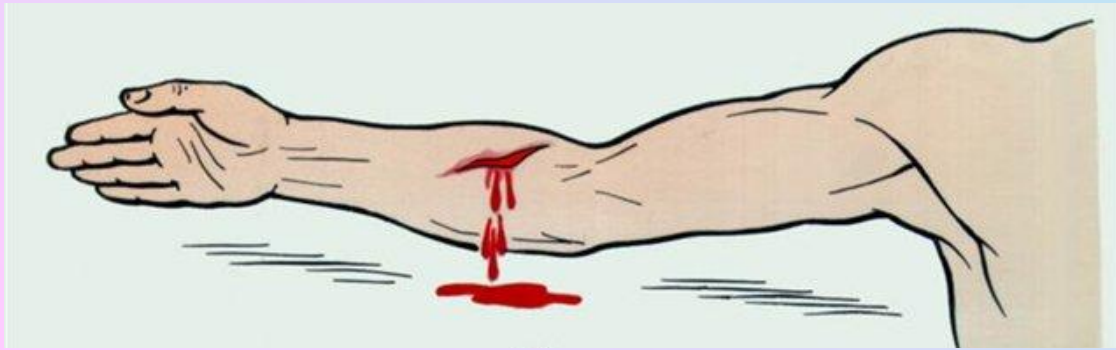


кровотечение



Кровь ярко-алого цвета;
Вытекает пульсирующей струёй.
Кровь вытекает с большой скоростью, в течение нескольких минут может произойти кровопотеря несовместимая с жизнью, поэтому необходимо как можно быстрее остановить кровотечение.

Венозное кровотечение



Кровь темного цвета.
Вытекает из раны
медленной и
непрерывной
струйкой.

Капиллярное кровотечение



Повреждаются мелкие кровеносные сосуды – капилляры.

Кровоточит вся поверхность раны.

Кровь легко останавливается.

Носовое кровотечение



Причиной носового кровотечения служит нарушение целостности сосудов слизистой оболочки полости носа.

Будьте здоровы

1. Рядом с крыльями носа и чуть повыше.



2. Выше переносицы – между бровями.



3. Рядом с козелком ушей.



4. Между большим и указательным пальцами на внешней стороне рук.



5. На внутренней стороне запястий.



6. Под коленками.



7. У внешних уголков глаз.



«ОЧЕВИДЕЦ ПРОИСШЕСТВИЯ – СПАСИТЕЛЬ ПОСТРАДАВШЕЙ?»



**Количество
жетонов**

Отметка

11 и больше

5

8-10

4

5-7

3

**БОЛЬШОЕ СПАСИБО
ЗА РАБОТУ!**



МОЛОДЦЫ