

Компания «КОРЗИЛЛА»



День 6

План

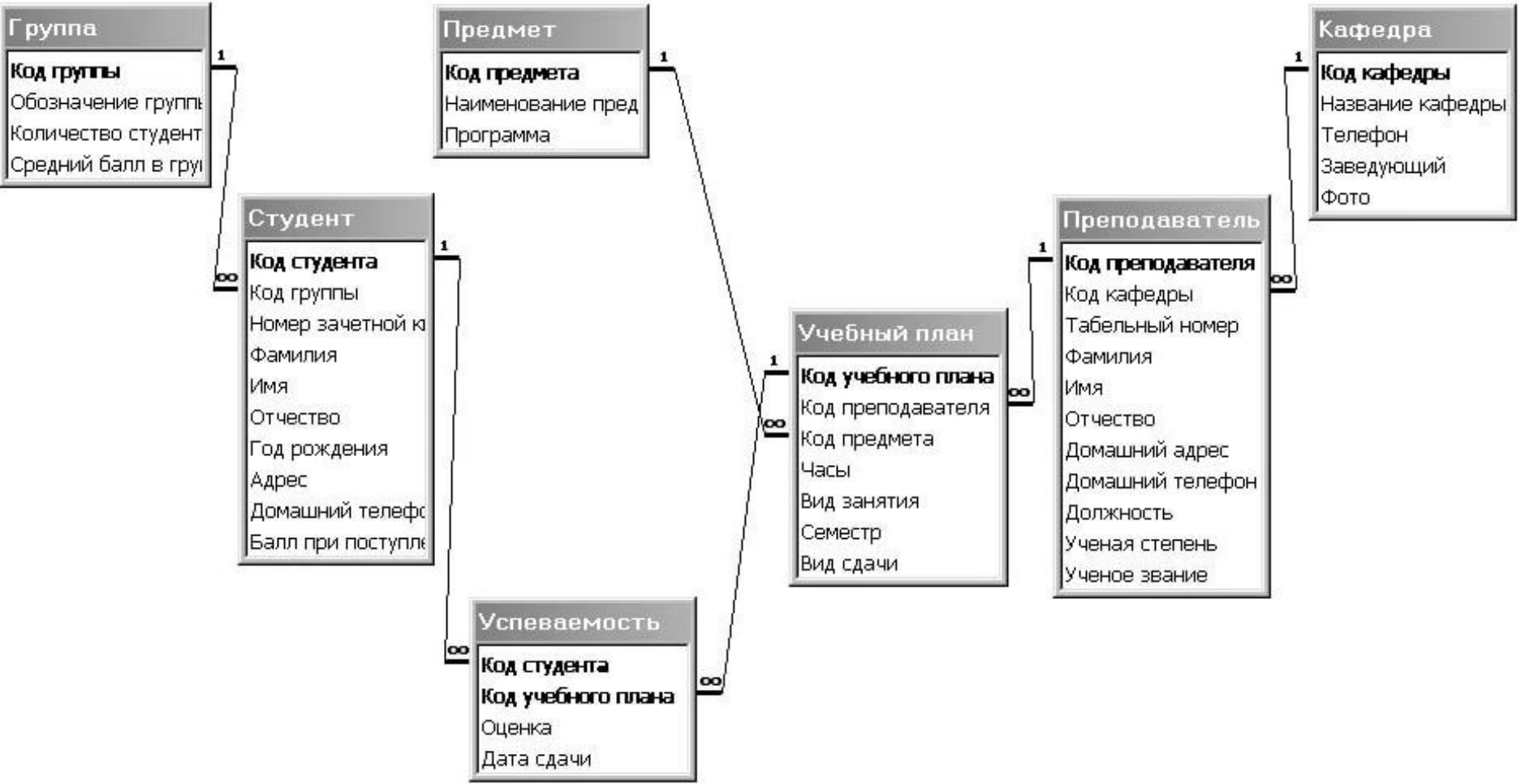
1. Базы данных и СУБД
2. MySQL
3. Инструменты для работы
4. Среда разработки на локальной машине
5. Подключение к БД на PHP
6. Типы запросов к БД
7. Отправка запроса и вывод данных
8. Практика

Базы данных и СУБД

База данных — совокупность данных, хранимых в соответствии со схемой данных, манипулирование которыми выполняют в соответствии с правилами средств моделирования данных.

Система управления базами данных (СУБД) — совокупность программных и лингвистических средств общего или специального назначения, обеспечивающих управление созданием и использованием баз данных





MySQL

MySQL — свободная реляционная система управления базами данных.

- Понятие «реляционный» основано на англ. *relation* («отношение», «зависимость», «связь»).

Последняя версия **MySQL 5.7**

Инструменты PHPMyAdmin, Adminer.org



Таблица	Действие	Строки	Тип	Сравнение	Размер
<input type="checkbox"/> Auth_ExternalAuth	Обзор Структура Поиск Вставить Очистить Удалить	113	MyISAM	utf8_general_ci	16.7 КБ
<input type="checkbox"/> Auth_Pseudo	Обзор Структура Поиск Вставить Очистить Удалить	0	MyISAM	utf8_general_ci	1 КБ
<input type="checkbox"/> Auth-Token	Обзор Структура Поиск Вставить Очистить Удалить	0	MyISAM	utf8_general_ci	1 КБ
<input type="checkbox"/> Auth_UserRelation	Обзор Структура Поиск Вставить Очистить Удалить	134	MyISAM	utf8_general_ci	13.3 КБ
<input type="checkbox"/> Blog_Parent	Обзор Структура Поиск Вставить Очистить Удалить	1	MyISAM	utf8_general_ci	2 КБ
<input type="checkbox"/> Blog_Subdivision	Обзор Структура Поиск Вставить Очистить Удалить	1	MyISAM	utf8_general_ci	2 КБ
<input type="checkbox"/> Cache_Audit	Обзор Структура Поиск Вставить Очистить Удалить	0	MyISAM	utf8_general_ci	1 КБ
<input type="checkbox"/> Cache_Clear	Обзор Структура Поиск Вставить Очистить Удалить	0	MyISAM	utf8_general_ci	1 КБ
<input type="checkbox"/> Cache_Settings	Обзор Структура Поиск Вставить Очистить Удалить	1	MyISAM	utf8_general_ci	3.1 КБ
<input type="checkbox"/> Calendar_Settings	Обзор Структура Поиск Вставить Очистить Удалить	3	MyISAM	utf8_general_ci	11.9 КБ
<input type="checkbox"/> Captchas	Обзор Структура Поиск Вставить Очистить Удалить	1,913	MyISAM	utf8_general_ci	2.8 МБ
<input type="checkbox"/> Captchas_Settings	Обзор Структура Поиск Вставить Очистить Удалить	38	MyISAM	utf8_general_ci	3.9 КБ
<input type="checkbox"/> Catalogue	Обзор Структура Поиск Вставить Очистить Удалить	1	MyISAM	utf8_general_ci	9.2 КБ
<input type="checkbox"/> Class	Обзор Структура Поиск Вставить Очистить Удалить	151	MyISAM	utf8_general_ci	442.4 КБ
<input type="checkbox"/> Classifier	Обзор Структура Поиск Вставить Очистить Удалить	16	MyISAM	utf8_general_ci	7.1 КБ
<input type="checkbox"/> Classifier_adspart	Обзор Структура Поиск Вставить Очистить Удалить	11	MyISAM	utf8_general_ci	2.5 КБ
<input type="checkbox"/> Classifier_adstype	Обзор Структура Поиск Вставить Очистить Удалить	2	MyISAM	utf8_general_ci	2.1 КБ
<input type="checkbox"/> Classifier_Country	Обзор Структура Поиск Вставить Очистить Удалить	238	MyISAM	utf8_general_ci	13.9 КБ
<input type="checkbox"/> Classifier_firmtypе	Обзор Структура Поиск Вставить Очистить Удалить	4	MyISAM	utf8_general_ci	2.3 КБ
<input type="checkbox"/> Classifier_ForumTopicType	Обзор Структура Поиск Вставить Очистить Удалить	3	MyISAM	utf8_general_ci	2.1 КБ
<input type="checkbox"/> Classifier_Gallery	Обзор Структура Поиск Вставить Очистить Удалить	2	MyISAM	utf8_general_ci	2.1 КБ
<input type="checkbox"/> Classifier_Manufacturer	Обзор Структура Поиск Вставить Очистить Удалить	6	MyISAM	utf8_general_ci	2.3 КБ
<input type="checkbox"/> Classifier_marka	Обзор Структура Поиск Вставить Очистить Удалить	21	MyISAM	utf8_general_ci	2.5 КБ
<input type="checkbox"/> Classifier_perm	Обзор Структура Поиск Вставить Очистить Удалить	3	MyISAM	utf8_general_ci	2.1 КБ
<input type="checkbox"/> Classifier_Region	Обзор Структура Поиск Вставить Очистить Удалить	227	MyISAM	utf8_general_ci	12.9 КБ
<input type="checkbox"/> Classifier_RobokassaCurrency	Обзор Структура Поиск Вставить Очистить Удалить	32	MyISAM	utf8_general_ci	2.9 КБ
<input type="checkbox"/> Classifier_Sex	Обзор Структура Поиск Вставить Очистить Удалить	2	MyISAM	utf8_general_ci	2.1 КБ

фильтровать базы данных X

velochelny

фильтровать пункты X

- Новая
- Auth_ExternalAuth
- Auth_Pseudo
- Auth-Token
- Auth_UserRelation
- Blog_Parent
- Blog_Subdivision
- Cache_Audit
- Cache_Clear
- Cache_Settings
- Calendar_Settings
- Captchas
- Captchas_Settings
- Catalogue
- Class
- Classifier
- Classifier_adspart
- Classifier_adstype
- Classifier_Country
- Classifier_firmtypе
- Classifier_ForumTopicType
- Classifier_Gallery
- Classifier_Manufacturer
- Classifier_marka
- Classifier_perm
- Classifier_Region
- Classifier_RobokassaCurrency
- Classifier_Sex
- Classifier_TypeOfData
- Classifier_TypeOfEdit

Типы данных

TINYINT	числа от -128 до 127
INT	Диапазон от -2 147 483 648 до 2 147 483 647
DOUBLE	Число с плавающей точкой двойной точности
NUMERIC	Синоним для DECIMAL
VARCHAR	Может хранить не более 255 символов.
TINYTEXT	Может хранить не более 255 символов.
TEXT	Может хранить не более 65 535 символов. MEDIUMTEXT Может хранить не более 16 777 215 символов. LONGTEXT Может хранить не более 4 294 967 295 символов.
DATETIME	Дата и время в формате ГГГГ-ММ-ДД ЧЧ:ММ:СС

Подключение к БД на PHP

```
<?php
```

```
$link = mysqli_connect(  
'localhost', /* Хост, к которому мы подключаемся */  
'user', /* Имя пользователя */  
'password', /* Используемый пароль */  
'world' /* База данных для запросов */  
);
```

```
?>
```

Запрос к таблицам

```
<?php
```

```
$result = mysqli_query($link , запрос);
```

```
?>
```

Типы запросов к БД

SELECT - выбор (получение) данных

```
SELECT * FROM Users;
```

```
SELECT * FROM Users WHERE user_name LIKE 'Петя';
```

```
SELECT name, email FROM Users WHERE user_id = 1;
```

```
SELECT * FROM Users WHERE user_id NOT IN (2,18,23);
```

INSERT- вставка (запись) данных

```
INSERT INTO Users  
  (user_id, user_name)  
  VALUES (2, 'Петров П.П.);
```

```
INSERT INTO Users  
  VALUES (2, 'Петров П.П.);
```

```
INSERT INTO Users  
  VALUES (2, 'Петров П.П. '), (3, 'Сидоров С.С.');
```

UPDATE – обновление данных

UPDATE Users

SET user_name = 'Иванов И.И.'

WHERE user_id = 1;

DELETE – удаление данных

```
DELETE FROM Users WHERE user_id = 1;
```


Запрос к таблицам и вывод

```
<?php
```

```
$result = mysqli_query($link, SELECT);
```

```
while ($row = mysqli_fetch_assoc ($result)) {
```

```
    echo $row["field1"]." - " . $row["field2"]."<br>";
```

```
}
```

```
?>
```

Практика

Самообучение

<http://www.php.su/functions/?cat=mysql>

<http://www.php.su/articles/?cat=phpdb&page=002>

Спасибо.

Вопросы?