

7 класс

Черчение



Тема урока:



Виды и их расположение на чертеже

Общие сведения о видах:

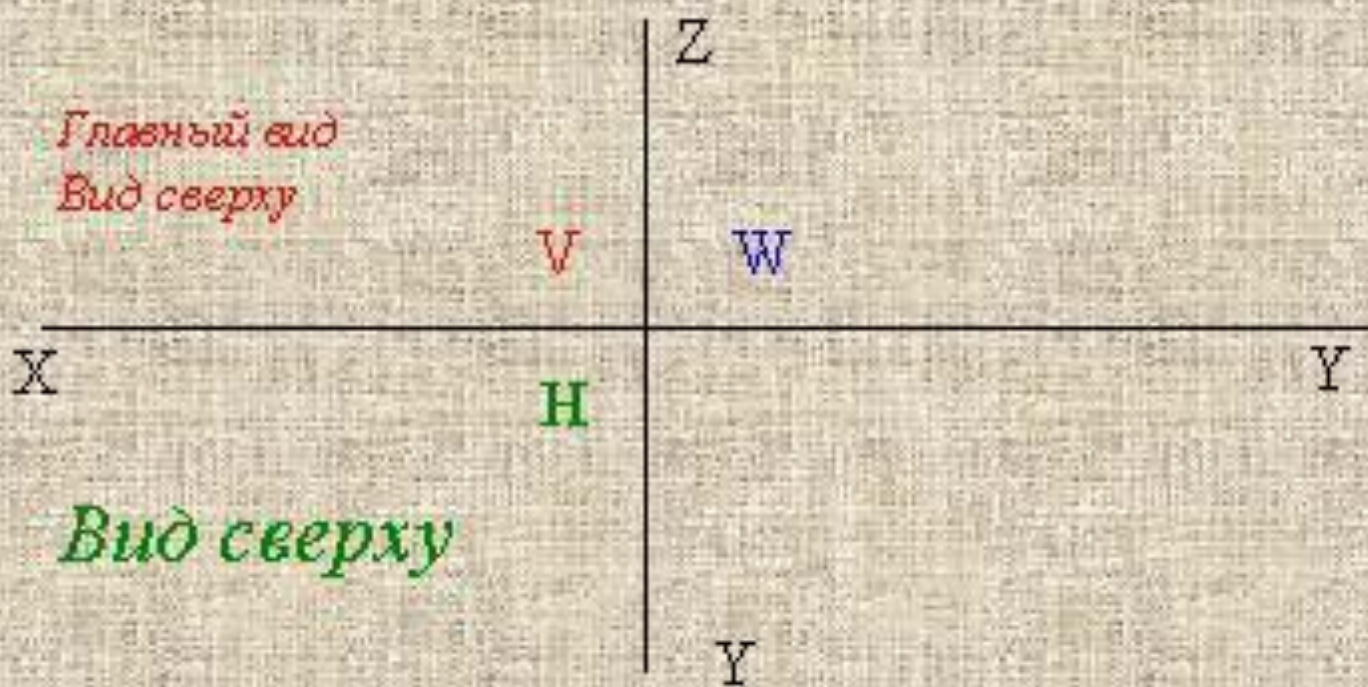
Вид - это изображение обращенной к наблюдателю видимой части поверхности предмета.

Вид спереди - это изображение, полученное на фронтальной плоскости проекции.

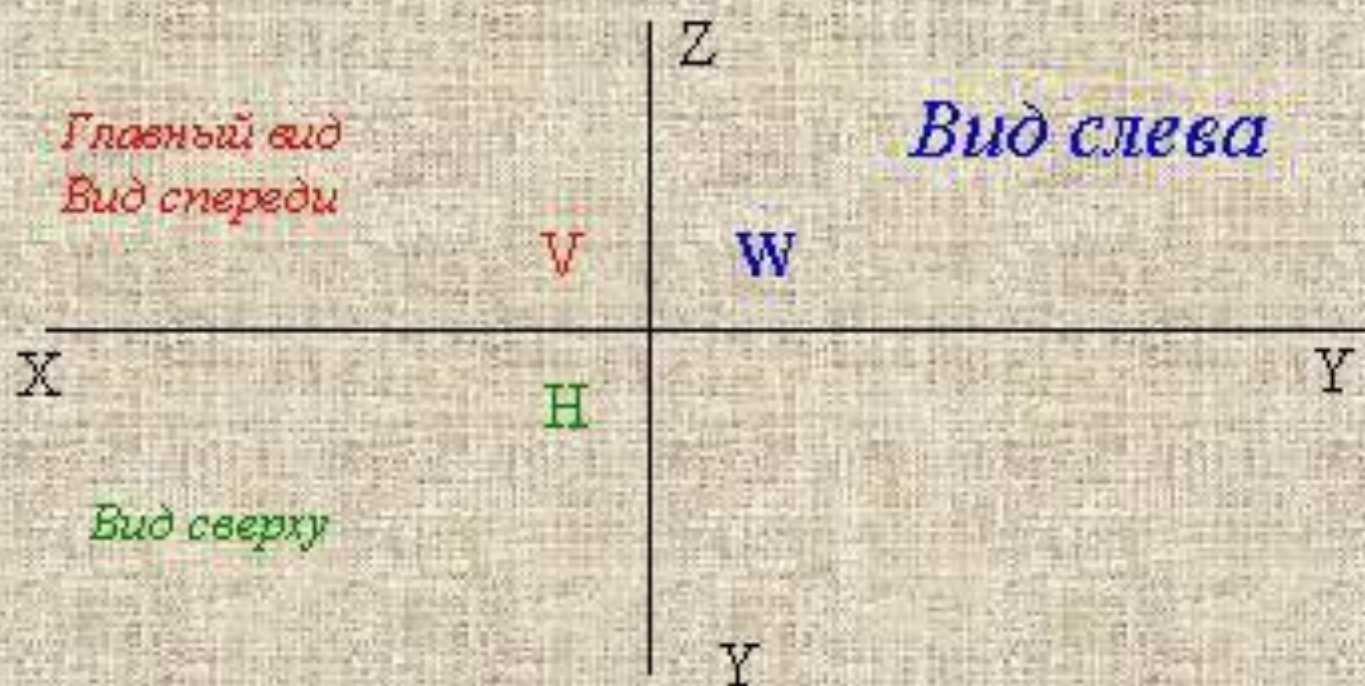


ВИД - это изображение обращенной к наблюдателю видимой части поверхности предмета.

Вид сверху - изображение на горизонтальной плоскости проекций.



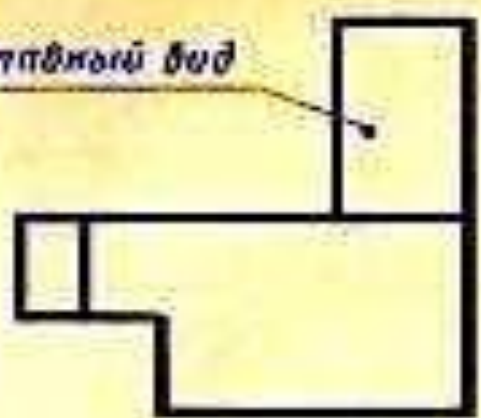
Вид слева - изображение на профильной плоскости проекций.



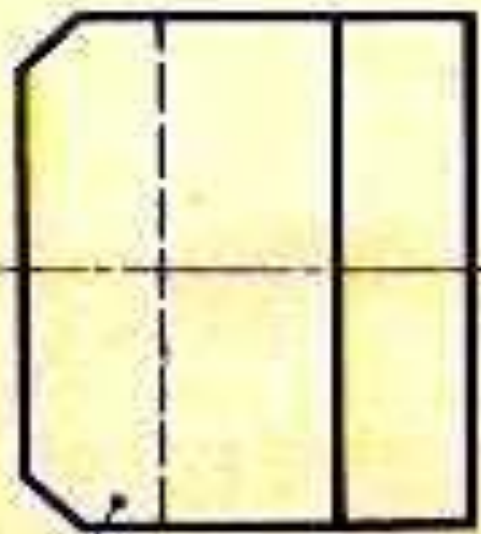
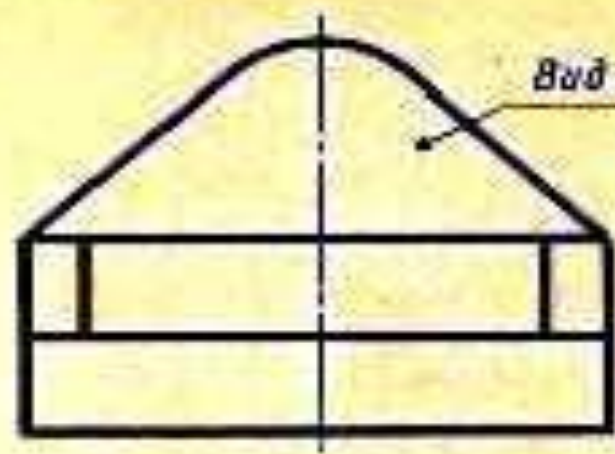
Расположение видов на чертеже



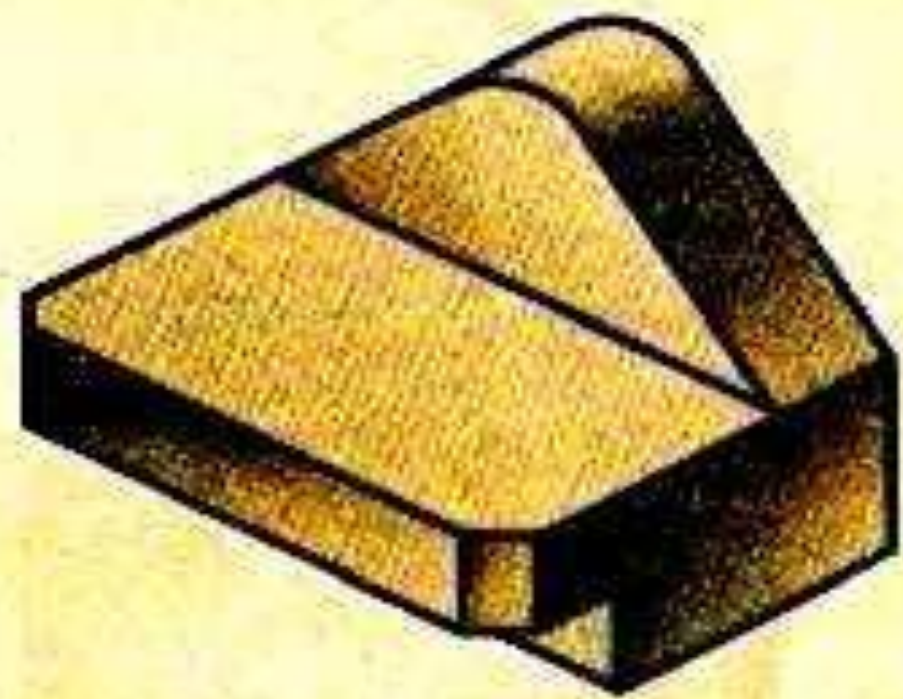
Горбный вид



Вид слева



Вид сверху



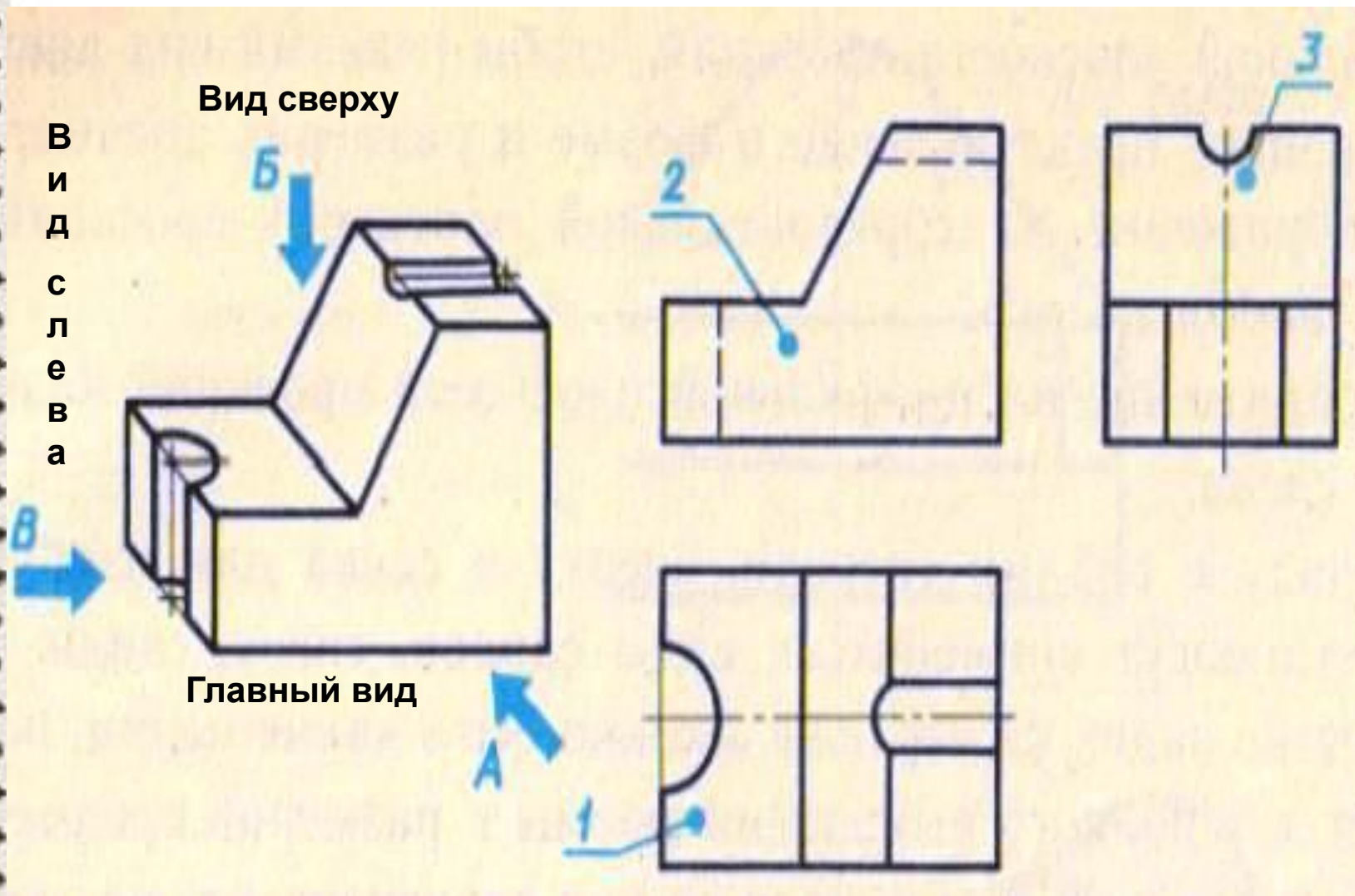
ПРАВИЛА

Для изображения предмета могут применяться виды справа, снизу, сзади (все они называются основными).

Количество видов на чертеже должно быть наименьшим, но достаточным для полного выявления форм и размеров предмета.

При выполнении чертежа предмет надо располагать относительно фронтальной плоскости проекций так, чтобы главный вид давал наиболее полное представление о форме и размерах предмета

На наглядном изображении стрелками показаны данные виды.



Определите какой цифре на чертеже эти виды соответствуют.

ОПЕРАТИВНАЯ ОБРАТНАЯ СВЯЗЬ

Мы изучили виды, их расположение на чертеже.

А теперь “Блиц-опрос”

На карточке поставьте “+”, если согласны с формулировкой и “-”, если нет.

Блиц-опрос «Верно или нет»

Вид – это изображение обращенной к наблюдателю видимой части поверхности предмета.

+

Вид спереди – изображение, полученное на профильной плоскости проекций.

-

Вид сверху – изображение на горизонтальной плоскости проекции.

+

Вид слева – изображение на фронтальной плоскости проекции.

-

Вид спереди называют *главным видом*.

+

Количество видов на чертеже должно быть наибольшим.

-

Верно – «+», **нет** – «-».

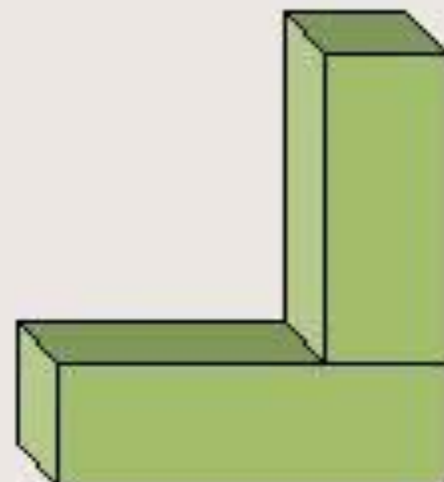
Графическое задание

*Построить три вида модели,
составленной из двух брусков, в масштабе 1:1.*

1. *Выбрать главный вид,
определить вид сверху,
вид слева.*
2. *Выполнить построение видов,
предварительно провести оси
симметрии на видах там, где
изображения симметричны.*

! Соблюдайте проекционные
связи .

! Соблюдайте линии чертежа
согласно ГОСТу.



Домашнее задание

1. Параграфы 4-5.
2. Составить из 3 спичечных коробков модель и выполнить в тетради ее чертеж.

Обратить внимание на понятия и определения .